
令和4年 血液事業統計資料 ～血液事業の現状～

(令和4年1月～12月累計)



血液事業本部

目次

1	献血状況	
(1)	献血申込者数・献血者数	1
(2)	献血方法別献血申込者数	2
(3)	献血方法別献血ができなかった人数	3
(4)	献血方法別献血者数	4
(5)	受入施設別献血者数	5
(6)	年代別・男女別献血者数	6
	年代別・男女別献血者数(年代合計・年代別構成比)	8
(7)	年代別・男女別初回献血者数・初回献血者率	9
(8)	職業別・男女別献血者数	11
(9)	献血ができなかった人数	12
(10)	献血量(推計値)	13
(11)	受入施設別献血量(推計値)	14
(12)	検査不合格数	15
2	製造状況	
(1)	全血製剤・赤血球製剤の製造本数(実本数)	16
(2)	照射全血製剤・照射赤血球製剤の製造本数(実本数)	17
(3)	血漿製剤の製造本数(実本数)	18
(4)	血小板製剤の製造本数(実本数)	19
(5)	HLA血小板製剤の製造本数(実本数)	20
(6)	照射血小板製剤の製造本数(実本数)	21
3	供給状況	
(1)	血液製剤の純供給本数(換算本数・実本数)	22
(2)	全血製剤・赤血球製剤の純供給本数(実本数)	23
(3)	照射全血製剤・照射赤血球製剤の純供給本数(実本数)	24
(4)	赤血球製剤製品別純供給本数(実本数)	25
(5)	血漿製剤の純供給本数(実本数)	26
(6)	血小板製剤の純供給本数(実本数)	27
(7)	HLA血小板製剤の純供給本数(実本数)	29
(8)	照射血小板製剤の純供給本数(実本数)	30
(9)	照射洗浄血小板製剤の純供給本数(実本数)	32
(10)	製剤別他ブロックセンターとの払出・受入本数(換算本数)	33
(11)	全血製剤・赤血球製剤の期限切等本数(実本数)	34
(12)	血漿製剤の期限切等本数(実本数)	35
(13)	血小板製剤の期限切等本数(実本数)	36
4	施設と車両状況	37
5	グラフ	
(1)	都道府県別 献血者数	38
(2)	都道府県別 献血量(推計値)	39
(3)	都道府県別 血液製剤供給本数(換算本数)	40

1 献血状況

(1) 献血申込者数・献血者数

令和4年1月～令和4年12月累計

ブロック名	都道府県	項目	献血申込者数		献血者数			献血ができなかった人数		
			人	前年比	人	前年比	申込比	人	前年比	申込比
北海道	北海道		278,730	96.9	253,950	97.8	91.1	24,780	88.5	8.9
	小計		278,730	96.9	253,950	97.8	91.1	24,780	88.5	8.9
東北	青森		51,939	96.7	47,159	98.2	90.8	4,780	83.9	9.2
	岩手		48,048	95.3	42,948	96.2	89.4	5,100	88.4	10.6
	宮城		103,764	99.4	92,421	98.6	89.1	11,343	106.6	10.9
	秋田		42,431	94.9	38,622	95.1	91.0	3,809	93.8	9.0
	山形		44,616	98.3	41,826	99.4	93.7	2,790	84.4	6.3
	福島		81,748	98.6	75,421	98.7	92.3	6,327	96.8	7.7
	小計		372,546	97.6	338,397	97.9	90.8	34,149	94.9	9.2
関東甲信越	茨城		113,196	98.1	104,185	97.7	92.0	9,011	103.5	8.0
	栃木		100,965	96.4	94,319	97.1	93.4	6,646	87.6	6.6
	群馬		99,017	97.2	91,257	97.2	92.2	7,760	97.5	7.8
	埼玉		268,738	97.2	239,444	98.1	89.1	29,294	89.9	10.9
	千葉		253,570	97.8	229,579	98.7	90.5	23,991	90.0	9.5
	東京		641,773	99.1	566,242	99.4	88.2	75,531	97.1	11.8
	神奈川		360,816	97.4	324,836	98.1	90.0	35,980	91.5	10.0
	新潟		100,334	98.2	91,958	99.4	91.7	8,376	86.7	8.3
	山梨		39,734	95.5	37,203	96.1	93.6	2,531	87.5	6.4
	長野		82,478	97.2	75,894	97.1	92.0	6,584	98.8	8.0
	小計		2,060,621	97.9	1,854,917	98.4	90.0	205,704	93.6	10.0
東海北陸	富山		39,434	96.5	35,998	97.1	91.3	3,436	91.0	8.7
	石川		48,621	98.1	44,374	99.3	91.3	4,247	86.8	8.7
	福井		31,123	97.4	28,528	98.0	91.7	2,595	91.7	8.3
	岐阜		73,543	96.0	66,644	96.2	90.6	6,899	94.1	9.4
	静岡		141,553	96.6	131,392	97.8	92.8	10,161	84.0	7.2
	愛知		327,371	99.7	295,304	100.1	90.2	32,067	96.4	9.8
	三重		69,743	98.4	64,158	98.5	92.0	5,585	97.4	8.0
	小計		731,388	98.2	666,398	98.8	91.1	64,990	93.0	8.9
近畿	滋賀		60,090	103.0	53,015	102.9	88.2	7,075	103.8	11.8
	京都		125,835	98.1	113,181	98.9	89.9	12,654	91.8	10.1
	大阪		437,733	97.2	388,048	97.0	88.6	49,685	98.8	11.4
	兵庫		238,836	98.9	214,926	98.7	90.0	23,910	100.2	10.0
	奈良		53,789	99.1	49,008	99.3	91.1	4,781	96.8	8.9
	和歌山		46,117	94.8	42,422	96.2	92.0	3,695	81.1	8.0
	小計		962,400	98.1	860,600	98.1	89.4	101,800	97.6	10.6
中四国	鳥取		24,767	99.9	22,318	99.1	90.1	2,449	107.4	9.9
	島根		23,420	96.5	21,416	95.4	91.4	2,004	108.9	8.6
	岡山		88,839	96.6	77,955	96.5	87.7	10,884	97.4	12.3
	広島		132,544	96.6	117,995	96.6	89.0	14,549	97.4	11.0
	山口		57,717	100.2	51,642	99.4	89.5	6,075	107.2	10.5
	徳島		31,479	95.0	27,698	96.2	88.0	3,781	86.7	12.0
	香川		41,646	99.2	37,541	99.6	90.1	4,105	96.1	9.9
	愛媛		58,791	98.9	53,526	99.8	91.0	5,265	89.9	9.0
	高知		30,875	99.3	28,695	99.0	92.9	2,180	103.3	7.1
	小計		490,078	97.7	438,786	97.7	89.5	51,292	97.7	10.5
九州	福岡		236,057	99.1	214,105	99.0	90.7	21,952	100.2	9.3
	佐賀		37,250	96.8	33,810	95.7	90.8	3,440	109.6	9.2
	長崎		59,440	98.1	54,117	97.8	91.0	5,323	101.2	9.0
	熊本		78,849	94.7	72,093	94.4	91.4	6,756	98.6	8.6
	大分		51,486	95.8	46,854	95.8	91.0	4,632	95.6	9.0
	宮崎		47,199	100.0	43,190	100.5	91.5	4,009	94.3	8.5
	鹿児島		70,465	99.6	63,925	99.3	90.7	6,540	102.0	9.3
	沖縄		60,228	96.5	53,434	95.7	88.7	6,794	103.6	11.3
	小計		640,974	97.9	581,528	97.7	90.7	59,446	100.4	9.3
	全国合計		5,536,737	97.9	4,994,576	98.2	90.2	542,161	95.2	9.8

1)「申込比」は献血者数(人)/献血申込者数(人)。

(2) 献血方法別献血申込者数

令和4年1月～令和4年12月累計

ブロック名	項目 都道府県	合計		200mL		400mL		成分		男性		女性	
		人	前年比	人	前年比	人	前年比	人	前年比	人	前年比	人	前年比
北海道	北海道	278,730	96.9	12,580	109.2	207,961	96.2	58,189	96.9	186,001	96.8	92,729	97.0
	小計	278,730	96.9	12,580	109.2	207,961	96.2	58,189	96.9	186,001	96.8	92,729	97.0
東北	青森	51,939	96.7	1,648	87.5	35,642	97.7	14,649	95.3	33,959	97.4	17,980	95.3
	岩手	48,048	95.3	1,619	84.1	33,035	96.8	13,394	93.2	32,642	95.2	15,406	95.5
	宮城	103,764	99.4	3,000	97.2	67,829	101.6	32,935	95.5	69,619	99.1	34,145	100.1
	秋田	42,431	94.9	904	75.1	26,610	95.6	14,917	95.3	28,840	97.5	13,591	89.9
	山形	44,616	98.3	1,190	101.3	29,636	98.6	13,790	97.4	29,787	97.4	14,829	100.1
	福島	81,748	98.6	1,926	94.1	55,705	99.8	24,117	96.1	59,478	97.9	22,270	100.3
小計	372,546	97.6	10,287	90.9	248,457	99.0	113,802	95.5	254,325	97.7	118,221	97.5	
関東甲信越	茨城	113,196	98.1	4,245	117.1	77,191	99.8	31,760	92.2	76,093	98.0	37,103	98.2
	栃木	100,965	96.4	8,094	86.2	61,462	98.6	31,409	95.2	67,155	97.7	33,810	94.0
	群馬	99,017	97.2	4,168	96.5	61,349	99.4	33,500	93.4	65,962	97.1	33,055	97.4
	埼玉	268,738	97.2	14,971	93.0	182,302	98.4	71,465	95.0	178,141	98.9	90,597	94.0
	千葉	253,570	97.8	7,868	106.4	167,416	97.5	78,286	97.6	165,561	99.8	88,009	94.2
	東京	641,773	99.1	22,152	104.3	400,544	100.9	219,077	95.6	395,092	100.4	246,681	97.1
	神奈川	360,816	97.4	12,997	102.1	226,483	98.0	121,336	95.8	241,010	98.0	119,806	96.1
	新潟	100,334	98.2	2,401	94.6	61,151	101.5	36,782	93.4	67,830	98.2	32,504	98.3
	山梨	39,734	95.5	1,009	75.0	25,041	99.1	13,684	91.3	26,729	96.9	13,005	92.7
長野	82,478	97.2	1,095	89.5	52,995	101.9	28,388	89.9	56,159	97.8	26,319	96.1	
小計	2,060,621	97.9	79,000	98.9	1,315,934	99.4	665,687	95.0	1,339,732	98.9	720,889	96.1	
東海北陸	富山	39,434	96.5	1,362	92.7	27,400	101.2	10,672	86.8	28,021	96.1	11,413	97.7
	石川	48,621	98.1	1,754	95.9	29,783	98.9	17,084	96.9	34,077	97.6	14,544	99.2
	福井	31,123	97.4	931	91.4	21,973	100.5	8,219	90.7	21,546	97.3	9,577	97.7
	岐阜	73,543	96.0	2,907	93.8	50,068	99.8	20,568	88.1	50,650	96.8	22,893	94.3
	静岡	141,553	96.6	5,696	104.7	93,748	98.3	42,109	92.2	101,304	96.8	40,249	96.2
	愛知	327,371	99.7	9,751	105.0	190,848	99.7	126,772	99.4	219,725	99.5	107,646	100.3
三重	69,743	98.4	1,011	116.6	40,593	100.9	28,139	94.5	51,514	98.6	18,229	97.9	
小計	731,388	98.2	23,412	101.7	454,413	99.6	253,563	95.6	506,837	98.1	224,551	98.4	
近畿	滋賀	60,090	103.0	1,963	100.2	46,878	106.6	11,249	90.8	42,345	103.0	17,745	103.0
	京都	125,835	98.1	1,389	97.1	85,866	100.0	38,580	94.3	84,662	98.3	41,173	97.9
	大阪	437,733	97.2	11,438	91.6	289,355	100.4	136,940	91.5	271,719	98.3	166,014	95.5
	兵庫	238,836	98.9	6,927	99.7	164,336	101.4	67,573	93.2	158,305	99.1	80,531	98.5
	奈良	53,789	99.1	1,860	109.1	36,780	102.3	15,149	91.0	35,520	98.3	18,269	100.6
和歌山	46,117	94.8	1,763	99.4	33,983	96.7	10,371	88.2	29,973	94.9	16,144	94.6	
小計	962,400	98.1	25,340	96.3	657,198	100.9	279,862	92.1	622,524	98.6	339,876	97.1	
中国	鳥取	24,767	99.9	52	51.5	17,305	103.2	7,410	93.3	18,588	100.0	6,179	99.6
	島根	23,420	96.5	87	87.0	15,113	98.4	8,220	93.2	17,309	96.5	6,111	96.3
	岡山	88,839	96.6	1,098	71.1	61,815	99.0	25,926	92.7	61,662	95.8	27,177	98.6
	広島	132,544	96.6	1,868	87.8	83,888	98.9	46,788	93.2	94,346	96.8	38,198	96.2
	山口	57,717	100.2	711	83.1	46,817	101.6	10,189	95.4	43,272	99.9	14,445	101.2
	徳島	31,479	95.0	115	77.7	22,277	95.4	9,087	94.1	22,761	95.5	8,718	93.6
	香川	41,646	99.2	134	98.5	30,872	100.6	10,640	95.3	30,634	98.9	11,012	100.1
	愛媛	58,791	98.9	177	73.1	39,732	96.9	18,882	103.5	40,258	99.4	18,533	97.8
	高知	30,875	99.3	359	67.5	21,169	101.5	9,347	96.3	20,231	98.6	10,644	100.7
小計	490,078	97.7	4,601	79.5	338,988	99.3	146,489	94.9	349,061	97.6	141,017	98.0	
九州	福岡	236,057	99.1	917	751.6	168,064	100.2	67,076	95.4	159,267	99.2	76,790	99.0
	佐賀	37,250	96.8	724	79.7	21,170	100.0	15,356	93.7	25,114	97.2	12,136	96.0
	長崎	59,440	98.1	1,307	88.9	41,694	99.4	16,439	95.5	43,069	97.7	16,371	99.0
	熊本	78,849	94.7	1,209	72.9	55,851	95.1	21,789	95.4	56,586	94.8	22,263	94.5
	大分	51,486	95.8	416	79.5	38,434	96.4	12,636	94.6	37,536	95.8	13,950	95.6
	宮崎	47,199	100.0	194	143.7	33,001	98.7	14,004	102.6	33,077	98.0	14,122	105.1
	鹿児島	70,465	99.6	355	108.9	52,013	101.8	18,097	93.6	51,137	99.4	19,328	100.0
沖縄	60,228	96.5	523	80.2	42,928	97.3	16,777	95.3	44,750	96.9	15,478	95.4	
小計	640,974	97.9	5,645	97.4	453,155	98.9	182,174	95.5	450,536	97.8	190,438	98.2	
全国合計	5,536,737	97.9	160,865	98.3	3,676,106	99.4	1,699,766	94.8	3,709,016	98.3	1,827,721	97.0	

(3) 献血方法別献血ができなかった人数

令和4年1月～令和4年12月累計

プロジェクト名	項目 都道府県	合計		200mL		400mL		成分		男性		女性	
		人	申 込 比	人	申 込 比	人	申 込 比	人	申 込 比	人	申 込 比	人	申 込 比
北海道	北海道	24,780	8.9	2,521	20.0	19,429	9.3	2,830	4.9	9,751	5.2	15,029	16.2
	小計	24,780	8.9	2,521	20.0	19,429	9.3	2,830	4.9	9,751	5.2	15,029	16.2
東北	青森	4,780	9.2	348	21.1	3,663	10.3	769	5.2	1,897	5.6	2,883	16.0
	岩手	5,100	10.6	364	22.5	3,918	11.9	818	6.1	1,918	5.9	3,182	20.7
	宮城	11,343	10.9	876	29.2	8,167	12.0	2,300	7.0	4,172	6.0	7,171	21.0
	秋田	3,809	9.0	204	22.6	2,499	9.4	1,106	7.4	1,273	4.4	2,536	18.7
	山形	2,790	6.3	178	15.0	2,005	6.8	607	4.4	1,009	3.4	1,781	12.0
	福島	6,327	7.7	364	18.9	4,966	8.9	997	4.1	2,641	4.4	3,686	16.6
	小計	34,149	9.2	2,334	22.7	25,218	10.1	6,597	5.8	12,910	5.1	21,239	18.0
関東甲信越	茨城	9,011	8.0	627	14.8	6,540	8.5	1,844	5.8	3,381	4.4	5,630	15.2
	栃木	6,646	6.6	958	11.8	4,020	6.5	1,668	5.3	2,207	3.3	4,439	13.1
	群馬	7,760	7.8	557	13.4	4,726	7.7	2,477	7.4	2,619	4.0	5,141	15.6
	埼玉	29,294	10.9	3,870	25.8	20,359	11.2	5,065	7.1	9,902	5.6	19,392	21.4
	千葉	23,991	9.5	1,801	22.9	16,970	10.1	5,220	6.7	9,244	5.6	14,747	16.8
	東京	75,531	11.8	5,182	23.4	49,210	12.3	21,139	9.6	23,810	6.0	51,721	21.0
	神奈川	35,980	10.0	2,799	21.5	24,002	10.6	9,179	7.6	13,115	5.4	22,865	19.1
	新潟	8,376	8.3	569	23.7	5,481	9.0	2,326	6.3	2,860	4.2	5,516	17.0
	山梨	2,531	6.4	159	15.8	1,560	6.2	812	5.9	863	3.2	1,668	12.8
	長野	6,584	8.0	250	22.8	4,327	8.2	2,007	7.1	2,426	4.3	4,158	15.8
小計	205,704	10.0	16,772	21.2	137,195	10.4	51,737	7.8	70,427	5.3	135,277	18.8	
東海北陸	富山	3,436	8.7	244	17.9	2,639	9.6	553	5.2	1,335	4.8	2,101	18.4
	石川	4,247	8.7	340	19.4	3,132	10.5	775	4.5	1,806	5.3	2,441	16.8
	福井	2,595	8.3	190	20.4	2,093	9.5	312	3.8	1,005	4.7	1,590	16.6
	岐阜	6,899	9.4	688	23.7	5,054	10.1	1,157	5.6	2,707	5.3	4,192	18.3
	静岡	10,161	7.2	1,082	19.0	7,189	7.7	1,890	4.5	4,128	4.1	6,033	15.0
	愛知	32,067	9.8	2,557	26.2	21,478	11.3	8,032	6.3	12,642	5.8	19,425	18.0
	三重	5,585	8.0	277	27.4	3,848	9.5	1,460	5.2	2,180	4.2	3,405	18.7
小計	64,990	8.9	5,378	23.0	45,433	10.0	14,179	5.6	25,803	5.1	39,187	17.5	
近畿	滋賀	7,075	11.8	553	28.2	5,919	12.6	603	5.4	2,725	6.4	4,350	24.5
	京都	12,654	10.1	278	20.0	9,850	11.5	2,526	6.5	5,047	6.0	7,607	18.5
	大阪	49,685	11.4	2,508	21.9	35,880	12.4	11,297	8.2	19,894	7.3	29,791	17.9
	兵庫	23,910	10.0	1,392	20.1	17,971	10.9	4,547	6.7	9,757	6.2	14,153	17.6
	奈良	4,781	8.9	395	21.2	3,623	9.9	763	5.0	1,903	5.4	2,878	15.8
	和歌山	3,695	8.0	230	13.0	2,954	8.7	511	4.9	1,491	5.0	2,204	13.7
小計	101,800	10.6	5,356	21.1	76,197	11.6	20,247	7.2	40,817	6.6	60,983	17.9	
中国	鳥取	2,449	9.9	19	36.5	2,166	12.5	264	3.6	1,094	5.9	1,355	21.9
	島根	2,004	8.6	22	25.3	1,398	9.3	584	7.1	866	5.0	1,138	18.6
	岡山	10,884	12.3	386	35.2	8,122	13.1	2,376	9.2	4,649	7.5	6,235	22.9
	広島	14,549	11.0	662	35.4	9,776	11.7	4,111	8.8	6,175	6.5	8,374	21.9
	山口	6,075	10.5	256	36.0	5,219	11.1	600	5.9	2,768	6.4	3,307	22.9
	徳島	3,781	12.0	36	31.3	2,982	13.4	763	8.4	1,537	6.8	2,244	25.7
	香川	4,105	9.9	27	20.1	3,544	11.5	534	5.0	1,972	6.4	2,133	19.4
	愛媛	5,265	9.0	64	36.2	3,834	9.6	1,367	7.2	1,867	4.6	3,398	18.3
	高知	2,180	7.1	54	15.0	1,635	7.7	491	5.3	832	4.1	1,348	12.7
	小計	51,292	10.5	1,526	33.2	38,676	11.4	11,090	7.6	21,760	6.2	29,532	20.9
九州	福岡	21,952	9.3	298	32.5	17,733	10.6	3,921	5.8	8,467	5.3	13,485	17.6
	佐賀	3,440	9.2	168	23.2	2,421	11.4	851	5.5	1,310	5.2	2,130	17.6
	長崎	5,323	9.0	402	30.8	4,324	10.4	597	3.6	2,197	5.1	3,126	19.1
	熊本	6,756	8.6	274	22.7	5,555	9.9	927	4.3	2,471	4.4	4,285	19.2
	大分	4,632	9.0	119	28.6	4,011	10.4	502	4.0	1,903	5.1	2,729	19.6
	宮崎	4,009	8.5	51	26.3	3,340	10.1	618	4.4	1,657	5.0	2,352	16.7
	鹿児島	6,540	9.3	133	37.5	5,278	10.1	1,129	6.2	2,455	4.8	4,085	21.1
	沖縄	6,794	11.3	244	46.7	5,758	13.4	792	4.7	2,920	6.5	3,874	25.0
小計	59,446	9.3	1,689	29.9	48,420	10.7	9,337	5.1	23,380	5.2	36,066	18.9	
全国合計	542,161	9.8	35,576	22.1	390,568	10.6	116,017	6.8	204,848	5.5	337,313	18.5	

1)「申込比」は献血ができなかった人数(人)/献血申込者数(人)。

(4) 献血方法別献血者数

令和4年1月～令和4年12月累計

ブロック名	項目 都道府県	全血献血							成分献血						
		合計		200mL献血者		400mL献血者		400mL献血率	合計		血漿成分献血者		血小板成分献血者		
				男性	女性	男性	女性				男性	女性	男性	女性	
人	%	人	人	人	人	%	人	%	人	人	人	人			
北海道	北海道	198,591	98.0	1,405	8,654	135,958	52,574	94.9	55,359	97.0	11,650	9,629	27,237	6,843	
	小計	198,591	98.0	1,405	8,654	135,958	52,574	94.9	55,359	97.0	11,650	9,629	27,237	6,843	
東北	青森	33,279	99.2	205	1,095	22,192	9,787	96.1	13,880	95.8	7,042	3,730	2,623	485	
	岩手	30,372	97.2	168	1,087	21,251	7,866	95.9	12,576	93.7	5,443	2,822	3,862	449	
	宮城	61,786	100.5	576	1,548	43,908	15,754	96.6	30,635	95.0	11,414	7,821	9,549	1,851	
	秋田	24,811	95.2	102	598	17,393	6,718	97.2	13,811	94.8	5,948	3,311	4,124	428	
	山形	28,643	100.2	103	909	19,812	7,819	96.5	13,183	97.7	4,949	3,650	3,914	670	
	福島	52,301	99.9	454	1,108	37,836	12,903	97.0	23,120	96.0	10,124	3,513	8,423	1,060	
	小計	231,192	99.1	1,608	6,345	162,392	60,847	96.6	107,205	95.5	44,920	24,847	32,495	4,943	
関東甲信越	茨城	74,269	100.1	924	2,694	51,816	18,835	95.1	29,916	92.0	14,460	9,093	5,512	851	
	栃木	64,578	98.2	1,328	5,808	42,520	14,922	88.9	29,741	94.8	13,060	8,328	8,040	313	
	群馬	60,234	99.2	522	3,089	41,296	15,327	94.0	31,023	93.4	11,897	7,273	9,628	2,225	
	埼玉	173,044	99.5	1,643	9,458	117,961	43,982	93.6	66,400	94.7	25,837	15,413	22,798	2,352	
	千葉	156,513	99.0	953	5,114	108,843	41,603	96.1	73,066	98.0	25,523	23,289	20,998	3,256	
	東京	368,304	101.6	1,877	15,093	244,379	106,955	95.4	197,938	95.5	63,766	58,319	61,260	14,593	
	神奈川	212,679	99.1	1,276	8,922	149,790	52,691	95.2	112,157	96.2	47,146	31,226	29,683	4,102	
	新潟	57,502	103.1	244	1,588	41,236	14,434	96.8	34,456	93.8	17,098	9,877	6,392	1,089	
	山梨	24,331	98.7	134	716	17,345	6,136	96.5	12,872	91.4	8,387	4,485			
長野	49,513	102.0	200	645	36,081	12,587	98.3	26,381	89.1	13,406	8,171	4,046	758		
	小計	1,240,967	100.2	9,101	53,127	851,267	327,472	95.0	613,950	95.0	240,580	175,474	168,357	29,539	
東海北陸	富山	25,879	102.0	159	959	18,813	5,948	95.7	10,119	86.5	4,723	2,362	2,991	43	
	石川	28,065	100.1	185	1,229	20,354	6,297	95.0	16,309	97.9	6,261	3,754	5,471	823	
	福井	20,621	101.0	124	617	14,515	5,365	96.4	7,907	90.8	5,902	2,005			
	岐阜	47,233	99.7	397	1,822	33,711	11,303	95.3	19,411	88.5	6,673	4,927	7,162	649	
	静岡	91,173	100.7	776	3,838	66,833	19,726	94.9	40,219	91.7	21,580	10,014	7,987	638	
	愛知	176,564	100.5	1,489	5,705	129,620	39,750	95.9	118,740	99.5	44,541	37,087	31,433	5,679	
三重	37,479	101.9	180	554	29,218	7,527	98.0	26,679	94.0	11,784	6,144	8,152	599		
	小計	427,014	100.7	3,310	14,724	313,064	95,916	95.8	239,384	95.5	101,464	66,293	63,196	8,431	
近畿	滋賀	42,369	106.5	261	1,149	31,753	9,206	96.7	10,646	90.6	3,294	2,474	4,312	566	
	京都	77,127	100.7	154	957	55,132	20,884	98.6	36,054	95.4	11,205	9,538	13,124	2,187	
	大阪	262,405	99.7	864	8,066	175,508	77,967	96.6	125,643	91.9	36,220	41,872	39,233	8,318	
	兵庫	151,900	101.3	617	4,918	105,869	40,496	96.4	63,026	93.0	21,187	18,179	20,875	2,785	
	奈良	34,622	103.1	203	1,262	24,000	9,157	95.8	14,386	91.2	4,063	4,165	5,351	807	
和歌山	32,562	98.5	256	1,277	21,816	9,213	95.3	9,860	89.3	2,117	3,394	4,293	56		
	小計	600,985	100.8	2,355	17,629	414,078	166,923	96.7	259,615	92.4	78,086	79,622	87,188	14,719	
中四国	鳥取	15,172	101.5	11	22	11,381	3,758	99.8	7,146	94.3	3,733	900	2,369	144	
	島根	13,780	98.0	4	61	10,392	3,323	99.5	7,636	91.2	3,841	1,574	2,206	15	
	岡山	54,405	98.0	130	582	39,494	14,199	98.7	23,550	93.3	9,967	5,908	7,422	253	
	広島	75,318	98.8	200	1,006	53,697	20,415	98.4	42,677	92.8	18,800	5,525	15,474	2,878	
	山口	42,053	100.3	58	397	33,050	8,548	98.9	9,589	95.8	4,117	1,935	3,279	258	
	徳島	19,374	96.9	19	60	14,726	4,569	99.6	8,324	94.8	4,471	1,761	2,008	84	
	香川	27,435	101.4	39	68	20,230	7,098	99.6	10,106	95.0	5,900	1,710	2,493	3	
	愛媛	36,011	97.3	20	93	27,099	8,799	99.7	17,515	105.5	6,711	5,811	4,561	432	
	高知	19,839	100.4	24	281	13,263	6,271	98.5	8,856	96.0	3,892	2,517	2,220	227	
	小計	303,387	99.0	505	2,570	223,332	76,980	99.0	135,399	95.1	61,432	27,641	42,032	4,294	
九州	福岡	150,950	100.5	75	544	105,812	44,519	99.6	63,155	95.5	24,843	15,295	20,070	2,947	
	佐賀	19,305	97.6	78	478	14,070	4,679	97.1	14,505	93.3	6,216	4,445	3,440	404	
	長崎	38,275	98.7	91	814	28,588	8,782	97.6	15,842	95.5	7,073	2,998	5,120	651	
	熊本	51,231	94.2	99	836	37,259	13,037	98.2	20,862	94.8	11,339	3,516	5,418	589	
	大分	34,720	95.9	43	254	26,670	7,753	99.1	12,134	95.5	5,632	2,788	3,288	426	
	宮崎	29,804	99.7	32	111	21,774	7,887	99.5	13,386	102.4	5,859	3,345	3,755	427	
	鹿児島	46,957	101.3	41	181	35,060	11,675	99.5	16,968	94.2	8,265	3,296	5,316	91	
	沖縄	37,449	95.7	33	246	29,134	8,036	99.3	15,985	95.6	7,773	2,885	4,890	437	
	小計	408,691	98.6	492	3,464	298,367	106,368	99.0	172,837	95.6	77,000	38,568	51,297	5,972	
	全国合計	3,410,827	99.8	18,776	106,513	2,398,458	887,080	96.3	1,583,749	94.8	615,132	422,074	471,802	74,741	

1)「400mL献血率」は400mL献血者数の合計(人)÷全血献血者数の合計(人)。

(5) 受入施設別献血者数

令和4年1月～令和4年12月累計

ブロック名	項目 都道府県	血液センター				献血ルーム				献血バス				オープン献血			
		人	%	%	人	人	%	%	人	人	%	%	人	人	%	%	人
北海道	北海道	22,654	98.1	8.9	67.4	94,569	100.1	37.2	63.4	136,651	96.2	53.8	47.9	76	56.3	0.0	38.0
	小計	22,654	98.1	8.9	67.4	94,569	100.1	37.2	63.4	136,651	96.2	53.8	47.9	76	56.3	0.0	38.0
東北	青森					22,240	97.2	47.2	31.2	24,919	99.1	52.8	39.0				
	岩手					17,425	95.4	40.6	48.0	25,379	96.7	59.1	39.5	144	92.3	0.3	72.0
	宮城					53,668	96.8	58.1	73.9	38,706	101.2	41.9	45.4	47	—	0.1	47.0
	秋田	7,918	94.4	20.5	30.3	11,929	96.2	30.9	33.0	18,775	94.7	48.6	42.9				
	山形					17,818	102.8	42.6	49.0	24,008	97.0	57.4	42.6				
	福島	17,841	98.3	23.7	38.3	16,836	98.5	22.3	46.4	40,744	99.0	54.0	44.6				
	小計	25,759	97.0	7.6	35.4	139,916	97.6	41.3	48.4	172,531	98.4	51.0	42.6	191	122.4	0.1	63.7
関東甲信越	茨城					54,237	98.3	52.1	74.9	49,948	96.9	47.9	40.6				
	栃木					20,573	97.5	21.8	56.5	48,441	96.4	51.4	52.8				
	群馬					53,752	96.5	58.9	49.4	37,113	97.8	40.7	47.1	3,601	109.1	3.8	69.3
	埼玉					166,171	97.8	69.4	68.6	72,901	98.8	30.4	44.2	392	154.3	0.4	56.0
	千葉					154,732	98.8	67.4	73.3	69,795	98.6	30.4	46.2	372	132.9	0.2	53.1
	東京	46	12.4	0.0	46.0	432,603	99.2	76.4	102.2	104,654	96.6	18.5	42.3	5,052	96.7	2.2	57.4
	神奈川					235,730	98.2	72.6	83.3	86,537	97.1	26.6	41.9	28,939	116.9	5.1	50.6
	新潟					65,037	98.7	70.7	90.3	26,921	101.3	29.3	49.8	2,569	120.4	0.8	46.7
	山梨					20,605	94.5	55.4	57.4	16,598	98.0	44.6	45.6				
		長野					43,919	93.5	57.9	57.4	31,975	102.6	42.1	45.9			
	小計	21,750	95.3	1.2	59.9	1,247,359	98.3	67.2	79.9	544,883	97.9	29.4	44.5	40,925	113.9	2.2	52.4
東海北陸	富山					13,865	86.2	38.5	39.6	22,133	105.5	61.5	44.9				
	石川					24,952	98.1	56.2	41.4	19,422	101.0	43.8	50.7				
	福井	12,681	94.4	44.5	40.9					15,847	101.1	55.5	43.5				
	岐阜	18,900	95.5	28.4	60.8	11,382	90.7	17.1	36.5	36,362	98.4	54.6	41.9				
	静岡					58,138	94.9	44.2	53.3	73,254	100.1	55.8	45.4				
	愛知	22,724	87.4	7.7	38.6	180,202	102.5	61.0	74.1	85,411	99.5	28.9	42.6	6,967	94.0	2.4	56.6
	三重	11,191	95.7	17.4	36.2	29,145	98.7	45.4	43.5	23,822	99.5	37.1	42.8				
	小計	65,496	92.4	9.8	43.1	317,684	99.1	47.7	58.2	276,251	100.2	41.5	44.0	6,967	94.0	1.0	56.6
近畿	滋賀	2,619	101.7	4.9	52.4	17,609	95.5	33.2	48.5	32,787	107.5	61.8	48.1				
	京都					65,625	99.4	58.0	60.3	46,982	99.9	41.5	46.1	574	41.6	0.5	52.2
	大阪	22,438	97.1	5.8	56.1	249,619	97.3	64.3	83.7	106,511	94.7	27.4	39.3	9,480	121.3	2.4	46.0
	兵庫					148,928	100.4	69.3	61.6	65,059	95.2	30.3	52.4	939	90.5	0.4	72.2
	奈良	8,297	95.9	16.9	39.5	16,354	98.7	33.4	45.7	24,357	100.9	49.7	44.8				
	和歌山					12,659	93.1	29.8	41.4	29,763	97.6	70.2	48.9				
	小計	33,354	97.2	3.9	50.5	510,794	98.3	59.4	68.0	305,459	97.6	35.5	44.9	10,993	107.4	1.3	47.8
中四国	鳥取	4,843	89.3	21.7	23.4	9,254	99.0	41.5	42.6	8,221	106.1	36.8	44.7				
	島根	10,437	90.6	48.7	33.8					10,979	100.6	51.3	51.7				
	岡山	16,175	93.5	20.7	55.6	23,393	94.1	30.0	65.0	38,387	99.5	49.2	52.7				
	広島					60,391	94.7	51.2	84.1	57,456	98.4	48.7	53.0	148	328.9	0.1	49.3
	山口									36,870	99.7	71.4	49.8				
	徳島	14,772	98.6	28.6	47.3	15,583	96.8	56.3	46.0	12,115	95.5	43.7	38.7				
	香川					18,726	98.2	49.9	52.0	18,815	101.0	50.1	55.7				
	愛媛					27,551	98.3	51.5	76.7	25,581	101.1	47.8	48.9	394	146.5	0.7	78.8
	高知					14,528	101.6	50.6	40.4	14,167	96.5	49.4	41.8				
	小計	46,227	93.9	10.5	41.3	169,426	96.5	38.6	62.4	222,591	99.4	50.7	49.9	542	172.6	0.1	67.8
九州	福岡	19,919	95.2	58.9	55.0	111,505	101.6	52.1	62.2	98,115	96.8	45.8	56.5	4,485	87.9	2.1	64.1
	佐賀					23,796	96.7	44.0	38.3	13,891	96.4	41.1	45.8				
	長崎					20,480	99.0	28.4	65.6	30,321	98.6	56.0	40.7				
	熊本	19,125	95.3	26.5	64.6	22,469	99.0	48.0	61.9	32,488	91.2	45.1	53.3				
	大宮					20,195	105.7	46.8	55.6	24,385	93.0	52.0	47.3				
	鹿児島	14,986	99.2	23.4	48.6	13,651	102.7	21.4	44.1	22,995	96.4	53.2	47.3				
	沖縄					22,858	95.9	42.8	63.1	35,288	98.1	55.2	43.5	1,591	102.7	3.0	61.2
	小計	54,030	96.3	9.3	55.9	234,954	100.4	40.4	57.0	286,468	95.9	49.3	49.0	6,076	91.3	1.0	63.3
全国合計		269,270	95.1	5.4	47.3	2,714,702	98.5	54.4	68.2	1,944,834	98.0	38.9	45.7	65,770	108.1	1.3	52.9
稼働数		5,691				39,802				42,538				1,243			

1)「構成比」は施設別献血者数(人)/献血者数合計(人)。
 2)「構成比」は端数処理しているため、合計が必ずしも100%にはならない。
 3)「オープン献血」は、事業所や学校の会議室等を会場として行う献血受入れ方式。
 4)「稼働数」とは、血液センター・献血ルームでは開設日数を、献血バスでは配車台数を、オープン献血では献血会場数をいう。

(6)年代別・男女別献血者数(10~30代)

令和4年1月~令和4年12月累計

ブロック名	項目 都道府県	16~19歳					20~29歳					30~39歳				
		男性	女性	合計	前年比	献血率	男性	女性	合計	前年比	献血率	男性	女性	合計	前年比	献血率
北海道	北海道	7,176	5,922	13,098	108.3	7.5	22,119	13,692	35,811	100.5	7.9	24,792	11,618	36,410	94.4	6.8
	小計	7,176	5,922	13,098	108.3	7.5	22,119	13,692	35,811	100.5	7.9	24,792	11,618	36,410	94.4	6.8
東北	青森	1,378	1,464	2,842	98.4	6.6	3,870	2,613	6,483	96.1	6.7	5,012	2,408	7,420	98.3	6.3
	岩手	1,118	921	2,039	96.0	4.8	3,632	2,344	5,976	92.4	6.2	4,638	1,936	6,574	89.8	5.6
	宮城	2,526	1,937	4,463	97.1	5.4	8,776	5,544	14,320	93.6	6.4	10,107	4,802	14,909	95.9	5.7
	秋田	706	792	1,498	79.3	5.0	3,518	1,802	5,320	90.2	8.0	4,436	1,937	6,373	89.9	7.5
	山形	1,205	1,008	2,213	99.0	5.8	3,337	2,236	5,573	95.4	6.6	4,871	2,195	7,066	96.3	6.8
	福島	1,495	1,280	2,775	93.6	4.0	6,272	2,643	8,915	94.0	5.5	8,890	3,039	11,929	99.2	6.2
	小計	8,428	7,402	15,830	94.8	5.2	29,405	17,182	46,587	93.7	6.4	37,954	16,317	54,271	95.4	6.2
関東甲信越	茨城	2,860	3,432	6,292	104.9	5.9	7,353	5,229	12,582	90.8	4.5	10,381	4,455	14,836	93.1	4.7
	栃木	4,437	4,524	8,961	88.1	12.3	7,453	4,743	12,196	96.8	6.6	10,304	4,450	14,754	94.5	6.8
	群馬	2,528	2,982	5,510	92.0	7.4	6,277	4,637	10,914	95.7	5.8	9,014	3,958	12,972	90.4	6.4
	埼玉	5,802	4,959	10,761	99.7	4.0	18,892	11,961	30,853	95.7	3.9	23,802	10,404	34,206	93.6	4.0
	千葉	5,618	4,639	10,257	106.2	4.5	19,512	13,117	32,629	99.0	4.9	22,616	11,024	33,640	95.1	4.6
	東京	12,120	12,531	24,651	113.3	5.8	54,364	48,244	102,608	100.2	6.0	61,635	36,888	98,523	94.6	5.2
	神奈川	6,397	6,464	12,861	100.8	3.9	25,349	19,333	44,682	97.1	4.5	31,677	14,951	46,628	94.5	4.3
	新潟	1,738	2,100	3,838	102.5	5.0	7,540	5,025	12,565	97.2	6.8	10,132	4,084	14,216	95.0	6.5
	山梨	1,818	1,132	2,950	96.8	9.4	3,066	1,878	4,944	92.3	6.4	3,634	1,559	5,193	93.8	6.4
	長野	1,504	1,190	2,694	92.6	3.5	5,951	3,627	9,578	96.1	5.3	7,823	3,282	11,105	93.3	5.5
小計	44,822	43,953	88,775	102.2	5.3	155,757	117,794	273,551	97.8	5.2	191,018	95,055	286,073	94.2	4.9	
東海北陸	富山	1,005	746	1,751	106.5	4.6	3,477	1,898	5,375	94.3	5.7	4,147	1,420	5,567	93.1	5.5
	石川	1,228	790	2,018	95.3	4.7	3,713	2,380	6,093	100.1	5.5	4,568	1,817	6,385	93.9	5.5
	福井	447	474	921	96.8	3.1	2,001	1,326	3,327	98.1	4.6	3,161	1,060	4,221	95.6	5.3
	岐阜	1,335	1,414	2,749	95.8	3.5	4,347	2,926	7,273	93.2	3.8	6,540	2,501	9,041	92.9	4.5
	静岡	3,236	2,934	6,170	99.2	4.6	10,115	5,536	15,651	96.9	4.6	14,971	4,847	19,818	92.2	5.1
	愛知	7,067	6,830	13,897	110.7	4.8	25,839	20,453	46,292	102.1	5.5	31,151	13,114	44,265	94.2	4.9
	三重	1,020	842	1,862	99.7	2.8	5,143	2,197	7,340	95.1	4.3	7,634	2,075	9,709	96.4	5.2
小計	15,338	14,030	29,368	104.0	4.3	54,635	36,716	91,351	99.1	5.0	72,172	26,834	99,006	93.8	5.0	
近畿	滋賀	1,473	993	2,466	100.1	4.3	4,665	2,177	6,842	105.2	4.7	5,913	1,735	7,648	96.9	4.8
	京都	2,550	1,675	4,225	102.6	4.5	10,618	6,625	17,243	98.8	6.6	11,058	4,842	15,900	94.8	6.0
	大阪	7,060	7,601	14,661	96.3	4.6	30,391	29,488	59,879	97.0	6.1	34,743	21,872	56,615	94.5	5.7
	兵庫	4,427	3,577	8,004	105.1	3.9	15,945	12,383	28,328	98.9	5.3	21,202	9,525	30,727	94.3	5.3
	奈良	808	922	1,730	99.3	3.4	3,519	2,565	6,084	104.1	5.0	4,757	2,147	6,904	95.5	5.3
	和歌山	1,061	1,015	2,076	103.4	6.2	2,868	2,332	5,200	99.9	6.4	4,058	2,024	6,082	93.7	6.7
小計	17,379	15,783	33,162	100.0	4.4	68,006	55,570	123,576	98.6	5.8	81,731	42,145	123,876	94.6	5.6	
中国	鳥取	415	186	601	88.6	2.9	2,017	881	2,898	101.1	6.3	2,996	763	3,759	96.1	6.7
	島根	342	129	471	95.2	1.9	1,720	724	2,444	93.6	4.5	2,401	761	3,162	88.8	4.9
	岡山	1,445	975	2,420	100.6	3.4	6,691	3,444	10,135	97.0	5.4	8,620	3,243	11,863	92.4	5.9
	広島	3,080	1,806	4,886	99.8	4.7	10,594	5,013	15,607	91.6	5.7	12,453	4,294	16,747	90.5	5.6
	山口	1,354	678	2,032	102.9	4.3	4,292	1,676	5,968	98.9	5.3	5,902	1,307	7,209	97.2	5.7
	徳島	477	178	655	94.7	2.6	2,225	784	3,009	93.5	5.0	3,332	1,088	4,420	94.8	6.1
	香川	997	408	1,405	97.6	3.9	3,128	1,323	4,451	99.9	5.1	4,053	1,283	5,336	92.8	5.4
	愛媛	1,465	782	2,247	91.3	4.7	5,468	2,781	8,249	97.1	7.3	5,735	2,161	7,896	94.5	6.0
	高知	477	455	932	88.1	3.8	2,413	1,585	3,998	95.1	7.3	3,145	1,630	4,775	95.8	7.5
	小計	10,052	5,597	15,649	97.2	3.9	38,548	18,211	56,759	95.6	5.7	48,637	16,530	65,167	93.1	5.8
九州	福岡	7,080	2,693	9,773	99.8	5.2	19,274	10,974	30,248	101.8	5.7	23,353	9,944	33,297	95.7	5.7
	佐賀	673	491	1,164	90.0	3.7	2,313	1,672	3,985	90.9	5.4	3,607	1,604	5,211	90.2	6.2
	長崎	1,255	537	1,792	79.2	3.7	4,511	2,096	6,607	95.0	6.3	6,871	2,239	9,110	96.9	7.1
	熊本	2,705	943	3,648	101.6	5.7	5,830	3,001	8,831	92.6	5.8	8,049	2,732	10,781	88.3	5.9
	大分	734	373	1,107	95.8	2.7	3,783	1,406	5,189	89.1	5.3	5,365	1,726	7,091	91.3	6.3
	宮崎	827	528	1,355	112.6	3.4	3,394	1,620	5,014	99.9	5.8	4,701	1,787	6,488	99.9	6.1
	鹿児島	1,265	669	1,934	97.8	3.3	5,376	2,605	7,981	97.6	6.3	8,118	2,586	10,704	94.2	6.5
	沖縄	1,588	605	2,193	68.9	3.4	5,015	1,994	7,009	94.3	4.6	7,961	2,265	10,226	92.2	5.7
小計	16,127	6,839	22,966	93.9	4.3	49,496	25,368	74,864	97.2	5.7	68,025	24,883	92,908	93.9	6.0	
全国合計	119,322	99,526	218,848	100.6	4.8	417,966	284,533	702,499	97.7	5.5	524,329	233,382	757,711	94.2	5.4	

1)「献血率」は献血者(人)/政府統計の総合窓口(e-Stat)で公表されている令和4年1月1日現在の人口(人)。

2) 16~19歳の「献血率」は、政府統計の総合窓口(e-Stat)で公表されている令和4年1月1日現在の15~19歳の人口から、『令和2年国勢調査人口等基本集計(総務省統計局)』に基づく令和4年の15歳人口を差引いた人口により算出。

(6)年代別・男女別献血者数(40～60代)

令和4年1月～令和4年12月累計

ブロック名 都道府県	項目	40～49歳					50～59歳					60～69歳				
		男 性	女 性	合 計	前 年 比	献 血 率	男 性	女 性	合 計	前 年 比	献 血 率	男 性	女 性	合 計	前 年 比	献 血 率
北海道	北海道	43,221	17,759	60,980	92.1	8.5	50,350	19,502	69,852	99.6	9.9	28,592	9,207	37,799	102.0	5.3
	小計	43,221	17,759	60,980	92.1	8.5	50,350	19,502	69,852	99.6	9.9	28,592	9,207	37,799	102.0	5.3
東北	青森	8,250	3,439	11,689	93.1	7.2	9,210	3,764	12,974	101.5	7.6	4,342	1,409	5,751	104.4	3.0
	岩手	7,850	2,769	10,619	94.9	6.7	8,686	2,914	11,600	99.3	7.4	4,800	1,340	6,140	104.6	3.4
	宮城	17,267	5,967	23,234	95.3	7.1	18,677	6,352	25,029	102.4	8.5	8,094	2,372	10,466	110.8	3.5
	秋田	7,225	2,611	9,836	93.9	8.2	7,768	2,768	10,536	100.0	8.6	3,914	1,145	5,059	106.6	3.3
	山形	7,403	2,879	10,282	96.7	7.6	8,122	3,445	11,567	102.2	8.7	3,840	1,285	5,125	108.8	3.3
	福島	14,550	4,458	19,008	95.5	7.9	16,739	5,064	21,803	100.0	9.2	8,891	2,100	10,991	107.5	4.0
	小計	62,545	22,123	84,668	95.0	7.4	69,202	24,307	93,509	101.0	8.4	33,881	9,651	43,532	107.5	3.5
関東甲信越	茨城	18,725	6,815	25,540	93.1	6.3	22,656	8,191	30,847	102.9	8.0	10,737	3,351	14,088	104.4	3.7
	栃木	16,831	6,319	23,150	92.6	8.3	17,855	6,920	24,775	104.0	9.6	8,068	2,415	10,483	105.8	4.1
	群馬	16,735	6,087	22,822	91.4	8.4	20,118	7,719	27,837	102.6	10.6	8,671	2,531	11,202	111.5	4.6
	埼玉	43,501	16,217	59,718	92.4	5.4	53,891	20,526	74,417	103.6	7.0	22,351	7,138	29,489	105.4	3.5
	千葉	39,298	16,820	56,118	92.3	6.0	48,799	20,445	69,244	102.6	7.8	20,474	7,217	27,691	104.9	3.8
	東京	91,098	39,296	130,394	92.1	6.0	109,505	44,078	153,583	103.2	7.6	42,560	13,923	56,483	110.6	4.1
	神奈川	55,391	20,379	75,770	90.5	5.4	77,917	27,152	105,069	102.2	7.5	31,164	8,662	39,826	108.8	4.0
	新潟	17,376	6,218	23,594	94.6	8.0	18,851	6,937	25,788	103.6	9.0	9,333	2,624	11,957	108.6	3.9
	山梨	5,826	2,302	8,128	88.1	7.6	8,009	3,165	11,174	100.4	9.8	3,513	1,301	4,814	108.5	4.4
	長野	14,083	5,213	19,296	92.2	6.9	16,882	6,541	23,423	100.3	8.5	7,490	2,308	9,798	107.8	3.8
小計	318,864	125,666	444,530	92.0	6.1	394,483	151,674	546,157	102.8	7.9	164,361	51,470	215,831	107.9	3.9	
東海北陸	富山	7,223	2,127	9,350	91.3	6.5	7,722	2,388	10,110	103.0	7.4	3,112	733	3,845	104.1	3.0
	石川	8,500	2,864	11,364	93.0	7.2	10,065	3,188	13,253	105.1	9.0	4,197	1,064	5,261	108.6	3.8
	福井	5,080	1,731	6,811	94.2	6.6	6,372	2,399	8,771	99.2	8.9	3,480	997	4,477	104.4	4.5
	岐阜	12,905	4,162	17,067	89.6	6.2	15,560	5,620	21,180	100.7	7.9	7,256	2,078	9,334	105.7	3.8
	静岡	25,056	7,746	32,802	91.2	6.5	30,428	9,873	40,301	103.0	8.1	13,370	3,280	16,650	108.0	3.6
	愛知	52,304	18,738	71,042	92.8	6.4	65,406	21,886	87,292	103.8	8.3	25,316	7,200	32,516	110.3	4.1
三重	12,901	3,636	16,537	92.5	6.7	16,203	4,633	20,836	102.9	8.6	6,433	1,441	7,874	107.0	3.6	
小計	123,969	41,004	164,973	92.1	6.5	151,756	49,987	201,743	103.1	8.3	63,164	16,793	79,957	108.2	3.8	
近畿	滋賀	10,193	3,076	13,269	98.0	6.4	11,933	3,912	15,845	106.8	8.5	5,443	1,502	6,945	110.6	4.2
	京都	18,617	7,028	25,645	92.3	7.2	24,806	9,504	34,310	102.7	10.0	11,966	3,892	15,858	106.5	5.6
	大阪	60,825	28,411	89,236	89.9	7.0	83,967	35,562	119,529	101.1	9.4	34,839	13,289	48,128	105.6	5.1
	兵庫	37,057	14,943	52,000	91.8	6.7	47,223	18,352	65,575	102.6	8.5	22,694	7,598	30,292	107.0	4.6
	奈良	8,167	3,338	11,505	93.6	6.4	10,791	4,448	15,239	102.6	8.2	5,575	1,971	7,546	101.9	4.5
	和歌山	7,058	2,895	9,953	89.7	8.3	8,762	4,034	12,796	99.2	10.1	4,675	1,640	6,315	98.6	5.1
小計	141,917	59,691	201,608	91.4	6.9	187,482	75,812	263,294	102.0	9.1	85,192	29,892	115,084	105.7	4.9	
中四国	鳥取	4,941	1,115	6,056	92.1	8.3	4,908	1,406	6,314	106.2	9.4	2,217	473	2,690	105.8	3.5
	島根	4,424	1,326	5,750	91.2	6.8	4,894	1,436	6,330	99.4	8.0	2,662	597	3,259	105.2	3.6
	岡山	15,534	5,196	20,730	91.7	8.1	17,258	5,864	23,122	101.2	9.8	7,465	2,220	9,685	101.0	4.3
	広島	22,272	7,086	29,358	90.8	7.5	27,988	8,573	36,561	102.7	10.1	11,784	3,052	14,836	107.2	4.5
	山口	10,545	2,537	13,082	92.8	7.5	12,559	3,481	16,040	103.1	9.6	5,852	1,459	7,311	106.5	4.1
	徳島	5,431	1,828	7,259	90.9	7.6	6,407	1,841	8,248	101.0	8.9	3,352	755	4,107	101.2	4.1
	香川	7,399	2,254	9,653	93.4	7.2	8,903	2,506	11,409	105.2	9.4	4,182	1,105	5,287	108.3	4.4
	愛媛	9,774	3,496	13,270	96.3	7.4	10,934	4,288	15,222	105.4	8.8	5,015	1,627	6,642	109.2	3.7
	高知	5,237	2,316	7,553	99.0	8.3	5,384	2,392	7,776	103.4	8.9	2,743	918	3,661	102.2	3.9
	小計	85,557	27,154	112,711	92.7	7.6	99,235	31,787	131,022	102.9	9.5	45,272	12,206	57,478	105.4	4.1
九州	福岡	37,941	14,525	52,466	92.7	7.2	42,901	17,624	60,525	102.6	9.4	20,251	7,545	27,796	105.4	4.5
	佐賀	6,462	2,551	9,013	93.4	8.6	6,884	2,565	9,449	98.9	9.5	3,865	1,123	4,988	106.7	4.4
	長崎	10,527	3,192	13,719	92.3	8.3	12,195	3,703	15,898	104.4	9.5	5,513	1,478	6,991	105.3	3.6
	熊本	13,579	4,249	17,828	88.7	8.0	15,581	4,777	20,358	98.5	9.6	8,371	2,276	10,647	103.7	4.4
	大分	9,685	3,046	12,731	91.1	8.6	10,630	3,489	14,119	102.3	10.3	5,436	1,181	6,617	103.4	4.3
	宮崎	8,328	2,973	11,301	95.5	8.1	9,086	3,350	12,436	102.0	9.6	5,084	1,512	6,596	106.1	4.3
	鹿児島	12,648	3,722	16,370	95.0	8.2	13,992	4,068	18,060	103.2	9.3	7,283	1,593	8,876	109.4	3.7
	沖縄	11,827	3,185	15,012	92.4	7.2	11,397	2,842	14,239	105.2	7.6	4,042	713	4,755	109.2	2.6
	小計	110,997	37,443	148,440	92.5	7.8	122,666	42,418	165,084	102.2	9.3	59,845	17,421	77,266	105.8	4.1
	全国合計	887,070	330,840	1,217,910	92.2	6.8	1,075,174	395,487	1,470,661	102.4	8.5	480,307	146,640	626,947	106.6	4.1

1)「献血率」は献血者(人)/政府統計の総合窓口(e-Stat)で公表されている令和4年1月1日現在の人口(人)。

(6)年代別・男女別献血者数(年代合計・年代別構成比)

令和4年1月～令和4年12月累計

ブロック名	項目	年代合計									年代別構成比					
		合計			男性			女性			16	20	30	40	50	60
		人	前年比	献血率	人	前年比	献血率	人	前年比	献血率	19歳	29歳	39歳	49歳	59歳	69歳
北海道	253,950	97.8	7.7	176,250	97.2	10.9	77,700	99.0	4.7	5.2	14.1	14.3	24.0	27.5	14.9	
北海道	小計	253,950	97.8	7.7	176,250	97.2	10.9	77,700	99.0	4.7	5.2	14.1	14.3	24.0	27.5	14.9
東北	青森	47,159	98.2	6.0	32,062	98.1	8.2	15,097	98.3	3.9	6.0	13.7	15.7	24.8	27.5	12.2
	岩手	42,948	96.2	5.7	30,724	95.9	8.0	12,224	96.8	3.3	4.7	13.9	15.3	24.7	27.0	14.3
	宮城	92,421	98.6	6.2	65,447	98.9	8.7	26,974	98.1	3.7	4.8	15.5	16.1	25.1	27.1	11.3
	秋田	38,622	95.1	6.7	27,567	97.3	9.5	11,055	89.9	3.8	3.9	13.8	16.5	25.5	27.3	13.1
	山形	41,826	99.4	6.4	28,778	97.7	8.7	13,048	103.3	4.1	5.3	13.3	16.9	24.6	27.7	12.3
	福島	75,421	98.7	6.4	56,837	97.8	9.4	18,584	101.5	3.3	3.7	11.8	15.8	25.2	28.9	14.6
東北	小計	338,397	97.9	6.2	241,415	97.8	8.8	96,982	98.2	3.6	4.7	13.8	16.0	25.0	27.6	12.9
関東甲信越	茨城	104,185	97.7	5.6	72,712	97.8	7.5	31,473	97.3	3.5	6.0	12.1	14.2	24.5	29.6	13.5
	栃木	94,319	97.1	7.5	64,948	97.9	9.9	29,371	95.5	4.8	9.5	12.9	15.6	24.5	26.3	11.1
	群馬	91,257	97.2	7.3	63,343	97.3	9.8	27,914	97.0	4.6	6.0	12.0	14.2	25.0	30.5	12.3
	埼玉	239,444	98.1	4.9	168,239	99.0	6.7	71,205	96.1	3.0	4.5	12.9	14.3	24.9	31.1	12.3
	千葉	229,579	98.7	5.5	156,317	100.1	7.3	73,262	95.8	3.6	4.5	14.2	14.7	24.4	30.2	12.1
	東京	566,242	99.4	5.9	371,282	100.5	7.6	194,960	97.3	4.1	4.4	18.1	17.4	23.0	27.1	10.0
	神奈川	324,836	98.1	5.2	227,895	98.4	7.1	96,941	97.3	3.2	4.0	13.8	14.4	23.3	32.3	12.3
	新潟	91,958	99.4	6.7	64,970	98.6	9.3	26,988	101.5	4.0	4.2	13.7	15.5	25.7	28.0	13.0
	山梨	37,203	96.1	7.2	25,866	97.0	9.7	11,337	94.0	4.5	7.9	13.3	14.0	21.8	30.0	12.9
	長野	75,894	97.1	6.0	53,733	97.7	8.3	22,161	95.7	3.6	3.5	12.6	14.6	25.4	30.9	12.9
関東甲信越	小計	1,854,917	98.4	5.7	1,269,305	99.1	7.6	585,612	96.9	3.7	4.8	14.7	15.4	24.0	29.4	11.6
東海北陸	富山	35,998	97.1	5.6	26,686	96.3	8.1	9,312	99.4	3.0	4.9	14.9	15.5	26.0	28.1	10.7
	石川	44,374	99.3	6.2	32,271	98.3	9.0	12,103	102.1	3.4	4.5	13.7	14.4	25.6	29.9	11.9
	福井	28,528	98.0	5.9	20,541	97.6	8.4	7,987	99.0	3.4	3.2	11.7	14.8	23.9	30.7	15.7
	岐阜	66,644	96.2	5.3	47,943	96.8	7.5	18,701	94.7	3.0	4.1	10.9	13.6	25.6	31.8	14.0
	静岡	131,392	97.8	5.6	97,176	97.3	8.1	34,216	99.1	3.0	4.7	11.9	15.1	25.0	30.7	12.7
	愛知	295,304	100.1	5.9	207,083	99.4	8.0	88,221	101.8	3.7	4.7	15.7	15.0	24.1	29.6	11.0
東海北陸	小計	666,398	98.8	5.8	481,034	98.3	8.1	185,364	99.9	3.3	4.4	13.7	14.9	24.8	30.3	12.0
近畿	滋賀	53,015	102.9	5.8	39,620	103.2	8.5	13,395	101.9	3.0	4.7	12.9	14.4	25.0	29.9	13.1
	京都	113,181	98.9	7.1	79,615	98.5	10.1	33,566	99.9	4.1	3.7	15.2	14.0	22.7	30.3	14.0
	大阪	388,048	97.0	6.7	251,825	98.1	8.8	136,223	95.0	4.7	3.8	15.4	14.6	23.0	30.8	12.4
	兵庫	214,926	98.7	6.1	148,548	98.9	8.6	66,378	98.4	3.7	3.7	13.2	14.3	24.2	30.5	14.1
	奈良	49,008	99.3	5.9	33,617	98.2	8.3	15,391	101.8	3.6	3.5	12.4	14.1	23.5	31.1	15.4
和歌山	42,422	96.2	7.4	28,482	95.5	10.0	13,940	97.5	4.8	4.9	12.3	14.3	23.5	30.2	14.9	
近畿	小計	860,600	98.1	6.5	581,707	98.6	8.9	278,893	97.2	4.2	3.9	14.4	14.4	23.4	30.6	13.4
中四国	鳥取	22,318	99.1	6.6	17,494	99.7	10.2	4,824	97.1	2.8	2.7	13.0	16.8	27.1	28.3	12.1
	島根	21,416	95.4	5.4	16,443	95.7	8.2	4,973	94.6	2.5	2.2	11.4	14.8	26.8	29.6	15.2
	岡山	77,955	96.5	6.6	57,013	95.7	9.7	20,942	98.9	3.6	3.1	13.0	15.2	26.6	29.7	12.4
	広島	117,995	96.6	6.7	88,171	96.7	9.9	29,824	96.1	3.4	4.1	13.2	14.2	24.9	31.0	12.6
	山口	51,642	99.4	6.4	40,504	99.4	10.0	11,138	99.6	2.8	3.9	11.6	14.0	25.3	31.1	14.2
	徳島	27,698	96.2	6.2	21,224	96.5	9.5	6,474	95.5	2.9	2.4	10.9	16.0	26.2	29.8	14.8
	香川	37,541	99.6	6.3	28,662	99.1	9.5	8,879	101.1	3.0	3.7	11.9	14.2	25.7	30.4	14.1
	愛媛	53,526	99.8	6.5	38,391	100.1	9.4	15,135	99.3	3.6	4.2	15.4	14.8	24.8	28.4	12.4
	高知	28,695	99.0	6.9	19,399	98.2	9.3	9,296	100.8	4.4	3.2	13.9	16.6	26.3	27.1	12.8
中四国	小計	438,786	97.7	6.5	327,301	97.6	9.6	111,485	98.1	3.3	3.6	12.9	14.9	25.7	29.9	13.1
九州	福岡	214,105	99.0	6.5	150,800	99.2	9.3	63,305	98.7	3.8	4.6	14.1	15.6	24.5	28.3	13.0
	佐賀	33,810	95.7	6.7	23,804	96.9	9.5	10,006	92.9	3.9	3.4	11.8	15.4	26.7	27.9	14.8
	長崎	54,117	97.8	6.7	40,872	97.3	10.3	13,245	99.3	3.2	3.3	12.2	16.8	25.4	29.4	12.9
	熊本	72,093	94.4	6.7	54,115	94.7	10.2	17,978	93.4	3.3	5.1	12.2	15.0	24.7	28.2	14.8
	大分	46,854	95.8	6.8	35,633	96.1	10.4	11,221	94.9	3.2	2.4	11.1	15.1	27.2	30.1	14.1
	宮崎	43,190	100.5	6.6	31,420	98.5	9.7	11,770	106.4	3.5	3.1	11.6	15.0	26.2	28.8	15.3
	鹿児島	63,925	99.3	6.5	48,682	99.4	10.1	15,243	99.2	3.0	3.0	12.5	16.7	25.6	28.3	13.9
	沖縄	53,434	95.7	5.5	41,830	96.1	8.5	11,604	94.2	2.4	4.1	13.1	19.1	28.1	26.6	8.9
	九州	小計	581,528	97.7	6.5	427,156	97.7	9.6	154,372	97.6	3.4	3.9	12.9	16.0	25.5	28.4
全国合計		4,994,576	98.2	6.1	3,504,168	98.4	8.5	1,490,408	97.7	3.7	4.4	14.1	15.2	24.4	29.4	12.6

1)「献血率」は、政府統計の総合窓口(e-Stat)で公表されている令和4年1月1日現在の15～69歳の人口から、『令和2年国勢調査人口等基本集計(総務省統計局)』に基づく令和4年の15歳人口を差引いた人口により算出。

2)「年代別構成比」は端数処理しているため、合計が必ずしも100%にはならない。

(7)年代別・男女別初回献血者数・初回献血者率(10～30代)

令和4年1月～令和4年12月累計

ブロック名	項目 都道府県	16～19歳						20～29歳						30～39歳					
		合計		男性		女性		合計		男性		女性		合計		男性		女性	
		人	初回者率	人	初回者率	人	初回者率	人	初回者率	人	初回者率	人	初回者率	人	初回者率	人	初回者率	人	初回者率
北海道	北海道	6,324	48.3	3,636	50.7	2,688	45.4	4,973	13.9	3,004	13.6	1,969	14.4	1,197	3.3	741	3.0	456	3.9
	小計	6,324	48.3	3,636	50.7	2,688	45.4	4,973	13.9	3,004	13.6	1,969	14.4	1,197	3.3	741	3.0	456	3.9
東北	青森	1,558	54.8	838	60.8	720	49.2	823	12.7	516	13.3	307	11.7	293	3.9	178	3.6	115	4.8
	岩手	1,022	50.1	603	53.9	419	45.5	744	12.4	448	12.3	296	12.6	242	3.7	181	3.9	61	3.2
	宮城	2,078	46.6	1,225	48.5	853	44.0	1,934	13.5	1,225	14.0	709	12.8	650	4.4	432	4.3	218	4.5
	秋田	760	50.7	337	47.7	423	53.4	677	12.7	421	12.0	256	14.2	193	3.0	123	2.8	70	3.6
	山形	1,297	58.6	723	60.0	574	56.9	772	13.9	461	13.8	311	13.9	266	3.8	177	3.6	89	4.1
	福島	1,388	50.0	747	50.0	641	50.1	1,254	14.1	831	13.2	423	16.0	507	4.3	346	3.9	161	5.3
	小計	8,103	51.2	4,473	53.1	3,630	49.0	6,204	13.3	3,902	13.3	2,302	13.4	2,151	4.0	1,437	3.8	714	4.4
関東甲信越	茨城	3,393	53.9	1,627	56.9	1,766	51.5	1,541	12.2	945	12.9	596	11.4	574	3.9	386	3.7	188	4.2
	栃木	4,050	45.2	2,096	47.2	1,954	43.2	1,469	12.0	957	12.8	512	10.8	604	4.1	398	3.9	206	4.6
	群馬	2,884	52.3	1,362	53.9	1,522	51.0	1,430	13.1	827	13.2	603	13.0	479	3.7	314	3.5	165	4.2
	埼玉	5,257	48.9	2,936	50.6	2,321	46.8	4,561	14.8	2,954	15.6	1,607	13.4	1,558	4.6	1,055	4.4	503	4.8
	千葉	4,872	47.5	2,676	47.6	2,196	47.3	4,659	14.3	2,829	14.5	1,830	14.0	1,243	3.7	781	3.5	462	4.2
	東京	11,184	45.4	5,735	47.3	5,449	43.5	14,800	14.4	7,922	14.6	6,878	14.3	3,949	4.0	2,310	3.7	1,639	4.4
	神奈川	6,439	50.1	3,328	52.0	3,111	48.1	7,281	16.3	3,937	15.5	3,344	17.3	2,158	4.6	1,289	4.1	869	5.8
	新潟	1,975	51.5	919	52.9	1,056	50.3	1,697	13.5	1,013	13.4	684	13.6	512	3.6	320	3.2	192	4.7
	山梨	2,001	67.8	1,180	64.9	821	72.5	577	11.7	390	12.7	187	10.0	189	3.6	132	3.6	57	3.7
	長野	1,214	45.1	688	45.7	526	44.2	1,283	13.4	853	14.3	430	11.9	434	3.9	292	3.7	142	4.3
小計	43,269	48.7	22,547	50.3	20,722	47.1	39,298	14.4	22,627	14.5	16,671	14.2	11,700	4.1	7,277	3.8	4,423	4.7	
東海北陸	富山	1,147	65.5	705	70.1	442	59.2	997	18.5	651	18.7	346	18.2	277	5.0	210	5.1	67	4.7
	石川	1,026	50.8	640	52.1	386	48.9	1,038	17.0	654	17.6	384	16.1	282	4.4	175	3.8	107	5.9
	福井	530	57.5	254	56.8	276	58.2	560	16.8	342	17.1	218	16.4	181	4.3	129	4.1	52	4.9
	岐阜	1,350	49.1	677	50.7	673	47.6	1,135	15.6	723	16.6	412	14.1	452	5.0	315	4.8	137	5.5
	静岡	3,544	57.4	1,882	58.2	1,662	56.6	2,326	14.9	1,465	14.5	861	15.6	938	4.7	615	4.1	323	6.7
	愛知	6,412	46.1	3,488	49.4	2,924	42.8	6,917	14.9	3,897	15.1	3,020	14.8	2,058	4.6	1,387	4.5	671	5.1
三重	920	49.4	533	52.3	387	46.0	1,093	14.9	750	14.6	343	15.6	495	5.1	332	4.3	163	7.9	
小計	14,929	50.8	8,179	53.3	6,750	48.1	14,066	15.4	8,482	15.5	5,584	15.2	4,683	4.7	3,163	4.4	1,520	5.7	
近畿	滋賀	1,296	52.6	820	55.7	476	47.9	1,130	16.5	788	16.9	342	15.7	381	5.0	274	4.6	107	6.2
	京都	1,970	46.6	1,223	48.0	747	44.6	2,647	15.4	1,620	15.3	1,027	15.5	662	4.2	395	3.6	267	5.5
	大阪	6,407	43.7	3,258	46.1	3,149	41.4	8,950	14.9	4,764	15.7	4,186	14.2	2,983	5.3	1,752	5.0	1,231	5.6
	兵庫	3,980	49.7	2,245	50.7	1,735	48.5	4,221	14.9	2,331	14.6	1,890	15.3	1,320	4.3	784	3.7	536	5.6
	奈良	807	46.6	394	48.8	413	44.8	1,009	16.6	579	16.5	430	16.8	345	5.0	216	4.5	129	6.0
	和歌山	1,164	56.1	616	58.1	548	54.0	947	18.2	540	18.8	407	17.5	337	5.5	197	4.9	140	6.9
小計	15,624	47.1	8,556	49.2	7,068	44.8	18,904	15.3	10,622	15.6	8,282	14.9	6,028	4.9	3,618	4.4	2,410	5.7	
中四国	鳥取	366	60.9	253	61.0	113	60.8	472	16.3	318	15.8	154	17.5	158	4.2	102	3.4	56	7.3
	島根	288	61.1	212	62.0	76	58.9	390	16.0	263	15.3	127	17.5	143	4.5	104	4.3	39	5.1
	岡山	1,389	57.4	846	58.5	543	55.7	1,628	16.1	1,016	15.2	612	17.8	518	4.4	339	3.9	179	5.5
	広島	2,530	51.8	1,661	53.9	869	48.1	2,319	14.9	1,493	14.1	826	16.5	696	4.2	478	3.8	218	5.1
	山口	1,188	58.5	776	57.3	412	60.8	974	16.3	666	15.5	308	18.4	370	5.1	275	4.7	95	7.3
	徳島	346	52.8	255	53.5	91	51.1	415	13.8	276	12.4	139	17.7	139	3.1	98	2.9	41	3.8
	香川	781	55.6	562	56.4	219	53.7	675	15.2	426	13.6	249	18.8	250	4.7	175	4.3	75	5.8
	愛媛	1,112	49.5	769	52.5	343	43.9	1,160	14.1	785	14.4	375	13.5	436	5.5	312	5.4	124	5.7
	高知	494	53.0	254	53.2	240	52.7	591	14.8	333	13.8	258	16.3	182	3.8	111	3.5	71	4.4
	小計	8,494	54.3	5,588	55.6	2,906	51.9	8,624	15.2	5,576	14.5	3,048	16.7	2,892	4.4	1,994	4.1	898	5.4
九州	福岡	5,799	59.3	4,133	58.4	1,666	61.9	4,756	15.7	2,805	14.6	1,951	17.8	1,643	4.9	1,006	4.3	637	6.4
	佐賀	673	57.8	413	61.4	260	53.0	612	15.4	341	14.7	271	16.2	228	4.4	133	3.7	95	5.9
	長崎	1,009	56.3	706	56.3	303	56.4	884	13.4	519	11.5	365	17.4	323	3.5	185	2.7	138	6.2
	熊本	2,298	63.0	1,748	64.6	550	58.3	1,211	13.7	751	12.9	460	15.3	430	4.0	290	3.6	140	5.1
	大分	621	56.1	416	56.7	205	55.0	724	14.0	500	13.2	224	15.9	315	4.4	214	4.0	101	5.9
	宮崎	838	61.8	513	62.0	325	61.6	789	15.7	529	15.6	260	16.0	305	4.7	189	4.0	116	6.5
	鹿児島	1,171	60.5	716	56.6	455	68.0	1,145	14.3	746	13.9	399	15.3	501	4.7	309	3.8	192	7.4
	沖縄	1,371	62.5	1,014	63.9	357	59.0	931	13.3	639	12.7	292	14.6	446	4.4	278	3.5	168	7.4
小計	13,780	60.0	9,659	59.9	4,121	60.3	11,052	14.8	6,830	13.8	4,222	16.6	4,191	4.5	2,604	3.8	1,587	6.4	
全国合計		110,523	50.5	62,638	52.5	47,885	48.1	103,121	14.7	61,043	14.6	42,078	14.8	32,842	4.3	20,834	4.0	12,008	5.1

1)「初回者率」は初回献血者数(人)/年代別献血者数(人)。

(7)年代別・男女別初回献血者数・初回献血者率(40～60代)

令和4年1月～令和4年12月累計

ブロック名	項目 都道府県	40～49歳						50～59歳						60～69歳					
		合計		男性		女性		合計		男性		女性		合計		男性		女性	
		人	初回者率	人	初回者率	人	初回者率	人	初回者率	人	初回者率	人	初回者率	人	初回者率	人	初回者率	人	初回者率
北海道	北海道	936	1.5	560	1.3	376	2.1	617	0.9	352	0.7	265	1.4	127	0.3	74	0.3	53	0.6
	小計	936	1.5	560	1.3	376	2.1	617	0.9	352	0.7	265	1.4	127	0.3	74	0.3	53	0.6
東北	青森	257	2.2	143	1.7	114	3.3	199	1.5	117	1.3	82	2.2	31	0.5	18	0.4	13	0.9
	岩手	150	1.4	103	1.3	47	1.7	80	0.7	46	0.5	34	1.2	16	0.3	7	0.1	9	0.7
	宮城	469	2.0	289	1.7	180	3.0	219	0.9	122	0.7	97	1.5	49	0.5	18	0.2	31	1.3
	秋田	120	1.2	78	1.1	42	1.6	55	0.5	23	0.3	32	1.2	13	0.3	7	0.2	6	0.5
	山形	174	1.7	113	1.5	61	2.1	106	0.9	46	0.6	60	1.7	12	0.2	5	0.1	7	0.5
	福島	317	1.7	217	1.5	100	2.2	172	0.8	103	0.6	69	1.4	31	0.3	21	0.2	10	0.5
	小計	1,487	1.8	943	1.5	544	2.5	831	0.9	457	0.7	374	1.5	152	0.3	76	0.2	76	0.8
関東甲信越	茨城	427	1.7	271	1.4	156	2.3	260	0.8	142	0.6	118	1.4	48	0.3	23	0.2	25	0.7
	栃木	384	1.7	219	1.3	165	2.6	209	0.8	113	0.6	96	1.4	32	0.3	12	0.1	20	0.8
	群馬	317	1.4	202	1.2	115	1.9	168	0.6	77	0.4	91	1.2	26	0.2	13	0.1	13	0.5
	埼玉	1,368	2.3	857	2.0	511	3.2	1,168	1.6	636	1.2	532	2.6	200	0.7	110	0.5	90	1.3
	千葉	877	1.6	525	1.3	352	2.1	559	0.8	280	0.6	279	1.4	80	0.3	39	0.2	41	0.6
	東京	2,739	2.1	1,649	1.8	1,090	2.8	1,913	1.2	998	0.9	915	2.1	350	0.6	178	0.4	172	1.2
	神奈川	1,543	2.0	909	1.6	634	3.1	1,156	1.1	629	0.8	527	1.9	156	0.4	82	0.3	74	0.9
	新潟	449	1.9	275	1.6	174	2.8	318	1.2	168	0.9	150	2.2	76	0.6	32	0.3	44	1.7
	山梨	143	1.8	84	1.4	59	2.6	95	0.9	53	0.7	42	1.3	18	0.4	6	0.2	12	0.9
	長野	314	1.6	196	1.4	118	2.3	164	0.7	76	0.5	88	1.3	28	0.3	16	0.2	12	0.5
小計	8,561	1.9	5,187	1.6	3,374	2.7	6,010	1.1	3,172	0.8	2,838	1.9	1,014	0.5	511	0.3	503	1.0	
東海北陸	富山	180	1.9	133	1.8	47	2.2	97	1.0	59	0.8	38	1.6	17	0.4	10	0.3	7	1.0
	石川	186	1.6	118	1.4	68	2.4	117	0.9	62	0.6	55	1.7	17	0.3	9	0.2	8	0.8
	福井	114	1.7	84	1.7	30	1.7	89	1.0	50	0.8	39	1.6	11	0.2	4	0.1	7	0.7
	岐阜	308	1.8	224	1.7	84	2.0	221	1.0	119	0.8	102	1.8	34	0.4	16	0.2	18	0.9
	静岡	603	1.8	373	1.5	230	3.0	416	1.0	245	0.8	171	1.7	68	0.4	34	0.3	34	1.0
	愛知	1,339	1.9	823	1.6	516	2.8	1,058	1.2	530	0.8	528	2.4	197	0.6	112	0.4	85	1.2
	三重	366	2.2	239	1.9	127	3.5	331	1.6	178	1.1	153	3.3	54	0.7	32	0.5	22	1.5
小計	3,096	1.9	1,994	1.6	1,102	2.7	2,329	1.2	1,243	0.8	1,086	2.2	398	0.5	217	0.3	181	1.1	
近畿	滋賀	313	2.4	205	2.0	108	3.5	163	1.0	93	0.8	70	1.8	36	0.5	22	0.4	14	0.9
	京都	452	1.8	258	1.4	194	2.8	301	0.9	143	0.6	158	1.7	60	0.4	21	0.2	39	1.0
	大阪	2,223	2.5	1,343	2.2	880	3.1	1,855	1.6	1,032	1.2	823	2.3	342	0.7	187	0.5	155	1.2
	兵庫	962	1.9	604	1.6	358	2.4	754	1.1	397	0.8	357	1.9	154	0.5	80	0.4	74	1.0
	奈良	208	1.8	117	1.4	91	2.7	268	1.8	135	1.3	133	3.0	64	0.8	35	0.6	29	1.5
	和歌山	231	2.3	135	1.9	96	3.3	142	1.1	73	0.8	69	1.7	22	0.3	12	0.3	10	0.6
小計	4,389	2.2	2,662	1.9	1,727	2.9	3,483	1.3	1,873	1.0	1,610	2.1	678	0.6	357	0.4	321	1.1	
中四国	鳥取	90	1.5	67	1.4	23	2.1	30	0.5	16	0.3	14	1.0	5	0.2	2	0.1	3	0.6
	島根	82	1.4	65	1.5	17	1.3	71	1.1	48	1.0	23	1.6	19	0.6	16	0.6	3	0.5
	岡山	440	2.1	298	1.9	142	2.7	289	1.2	162	0.9	127	2.2	54	0.6	33	0.4	21	0.9
	広島	613	2.1	410	1.8	203	2.9	592	1.6	336	1.2	256	3.0	152	1.0	100	0.8	52	1.7
	山口	209	1.6	154	1.5	55	2.2	95	0.6	61	0.5	34	1.0	22	0.3	14	0.2	8	0.5
	徳島	110	1.5	75	1.4	35	1.9	39	0.5	23	0.4	16	0.9	8	0.2	6	0.2	2	0.3
	香川	199	2.1	122	1.6	77	3.4	82	0.7	47	0.5	35	1.4	12	0.2	8	0.2	4	0.4
	愛媛	281	2.1	197	2.0	84	2.4	164	1.1	90	0.8	74	1.7	25	0.4	10	0.2	15	0.9
	高知	126	1.7	77	1.5	49	2.1	86	1.1	49	0.9	37	1.5	16	0.4	10	0.4	6	0.7
	小計	2,150	1.9	1,465	1.7	685	2.5	1,448	1.1	832	0.8	616	1.9	313	0.5	199	0.4	114	0.9
九州	福岡	958	1.8	587	1.5	371	2.6	467	0.8	237	0.6	230	1.3	97	0.3	51	0.3	46	0.6
	佐賀	176	2.0	122	1.9	54	2.1	87	0.9	41	0.6	46	1.8	29	0.6	12	0.3	17	1.5
	長崎	189	1.4	116	1.1	73	2.3	141	0.9	72	0.6	69	1.9	28	0.4	12	0.2	16	1.1
	熊本	217	1.2	143	1.1	74	1.7	94	0.5	50	0.3	44	0.9	13	0.1	8	0.1	5	0.2
	大分	199	1.6	137	1.4	62	2.0	159	1.1	97	0.9	62	1.8	29	0.4	18	0.3	11	0.9
	宮崎	187	1.7	119	1.4	68	2.3	134	1.1	70	0.8	64	1.9	33	0.5	11	0.2	22	1.5
	鹿児島	316	1.9	188	1.5	128	3.4	275	1.5	139	1.0	136	3.3	76	0.9	40	0.5	36	2.3
	沖縄	292	1.9	169	1.4	123	3.9	150	1.1	83	0.7	67	2.4	22	0.5	12	0.3	10	1.4
小計	2,534	1.7	1,581	1.4	953	2.5	1,507	0.9	789	0.6	718	1.7	327	0.4	164	0.3	163	0.9	
全国合計	23,153	1.9	14,392	1.6	8,761	2.6	16,225	1.1	8,718	0.8	7,507	1.9	3,009	0.5	1,598	0.3	1,411	1.0	

1)「初回者率」は初回献血者数(人)/年代別献血者数(人)。

(8)職業別・男女別献血者数

令和4年1月～令和4年12月累計

ブロック名	項目 都道府県	学 生														
		公 務 員			会 社 員			高 校 生			そ の 他 学 生			そ の 他		
		男 性		女 性	男 性		女 性	男 性		女 性	男 性		女 性	男 性		女 性
		人	人	人	人	人	人	人	人	人	人	人	人	人	人	人
北海道	北海道	55,998	48,731	7,267	127,484	95,339	32,145	5,141	2,388	2,753	16,307	9,582	6,725	49,020	20,210	28,810
	小計	55,998	48,731	7,267	127,484	95,339	32,145	5,141	2,388	2,753	16,307	9,582	6,725	49,020	20,210	28,810
東北	青森	10,442	8,601	1,841	22,648	16,506	6,142	1,639	739	900	2,701	1,328	1,373	9,729	4,888	4,841
	岩手	8,693	7,010	1,683	23,498	18,135	5,363	746	370	376	2,396	1,295	1,101	7,615	3,914	3,701
	宮城	16,118	13,648	2,470	50,813	38,857	11,956	2,207	1,280	927	6,423	3,886	2,537	16,860	7,776	9,084
	秋田	7,563	6,444	1,119	20,213	15,502	4,711	715	272	443	1,481	701	780	8,650	4,648	4,002
	山形	6,709	5,225	1,484	24,794	18,176	6,618	1,292	710	582	1,733	856	877	7,298	3,811	3,487
	福島	11,737	9,733	2,004	46,012	37,240	8,772	1,436	667	769	2,225	1,369	856	14,011	7,828	6,183
	小計	61,262	50,661	10,601	187,978	144,416	43,562	8,035	4,038	3,997	16,959	9,435	7,524	64,163	32,865	31,298
関東甲信越	茨城	16,039	13,267	2,772	58,483	45,877	12,606	4,295	1,787	2,508	4,626	2,363	2,263	20,742	9,418	11,324
	栃木	11,517	9,270	2,247	56,171	42,977	13,194	7,023	3,411	3,612	4,097	2,136	1,961	15,511	7,154	8,357
	群馬	13,478	11,004	2,474	49,657	39,093	10,564	3,301	1,382	1,919	4,502	2,286	2,216	20,319	9,578	10,741
	埼玉	31,641	26,933	4,708	140,548	111,171	29,377	6,259	2,975	3,284	11,274	6,874	4,400	49,722	20,286	29,436
	千葉	32,152	26,645	5,507	131,034	100,755	30,279	4,528	2,148	2,380	14,511	8,566	5,945	47,354	18,203	29,151
	東京	56,847	45,538	11,309	348,266	249,165	99,101	8,883	3,947	4,936	47,902	26,028	21,874	104,344	46,604	57,740
	神奈川	34,708	28,674	6,034	207,316	163,398	43,918	6,010	2,612	3,398	17,179	8,977	8,202	59,623	24,234	35,389
	新潟	13,248	10,750	2,498	53,932	41,396	12,536	1,609	581	1,028	5,093	2,718	2,375	18,076	9,525	8,551
	山梨	5,389	4,359	1,030	18,825	14,665	4,160	2,246	1,370	876	1,633	917	716	9,110	4,555	4,555
	長野	10,893	8,793	2,100	46,117	35,999	10,118	1,385	681	704	3,242	1,939	1,303	14,257	6,321	7,936
小計	225,912	185,233	40,679	1,110,349	844,496	265,853	45,539	20,894	24,645	114,059	62,804	51,255	359,058	155,878	203,180	
東海北陸	富山	4,204	3,420	784	23,389	18,690	4,699	1,017	595	422	1,813	1,010	803	5,575	2,971	2,604
	石川	6,897	5,758	1,139	25,777	19,976	5,801	858	464	394	3,058	1,925	1,133	7,784	4,148	3,636
	福井	4,051	3,297	754	18,634	14,280	4,354	563	254	309	755	381	374	4,525	2,329	2,196
	岐阜	11,003	9,159	1,844	38,128	31,017	7,111	1,634	764	870	2,582	1,291	1,291	13,297	5,712	7,585
	静岡	16,490	13,906	2,584	83,576	67,785	15,791	4,130	2,028	2,102	4,297	2,431	1,866	22,899	11,026	11,873
	愛知	29,220	23,329	5,891	189,209	150,467	38,742	6,043	2,914	3,129	18,564	9,377	9,187	52,268	20,996	31,272
	三重	11,486	9,988	1,498	38,432	32,128	6,304	1,012	538	474	1,966	1,131	835	11,262	5,549	5,713
小計	83,351	68,857	14,494	417,145	334,343	82,802	15,257	7,557	7,700	33,035	17,546	15,489	117,610	52,731	64,879	
近畿	滋賀	6,998	5,747	1,251	32,097	26,820	5,277	1,198	666	532	3,309	2,152	1,157	9,413	4,235	5,178
	京都	16,942	14,325	2,617	60,641	47,421	13,220	1,168	684	484	9,540	5,708	3,832	24,890	11,477	13,413
	大阪	32,777	26,222	6,555	235,008	173,693	61,315	5,619	2,403	3,216	26,208	13,492	12,716	88,436	36,015	52,421
	兵庫	28,255	23,309	4,946	125,090	98,553	26,537	3,269	1,756	1,513	12,259	6,399	5,860	46,053	18,531	27,522
	奈良	7,243	6,009	1,234	25,809	20,491	5,318	792	381	411	2,856	1,331	1,525	12,308	5,405	6,903
	和歌山	6,974	5,575	1,399	22,189	16,739	5,450	1,230	573	657	1,652	856	796	10,377	4,739	5,638
小計	99,189	81,187	18,002	500,834	383,717	117,117	13,276	6,463	6,813	55,824	29,938	25,886	191,477	80,402	111,075	
中国四	鳥取	5,274	4,518	756	11,988	9,843	2,145	197	126	71	814	522	292	4,045	2,485	1,560
	島根	4,768	4,038	730	12,361	9,845	2,516	201	144	57	735	491	244	3,351	1,925	1,426
	岡山	12,863	11,220	1,643	44,550	35,782	8,768	881	563	318	4,067	2,362	1,705	15,594	7,086	8,508
	広島	18,478	16,189	2,289	69,752	57,435	12,317	1,756	1,030	726	6,687	4,249	2,438	21,322	9,268	12,054
	山口	11,046	9,832	1,214	28,047	23,686	4,361	734	456	278	2,220	1,413	807	9,595	5,117	4,478
	徳島	5,433	4,608	825	13,678	11,299	2,379	266	218	88	1,061	718	343	7,260	4,381	2,879
	香川	5,815	4,939	876	21,633	17,852	3,781	581	428	153	1,837	1,193	644	7,675	4,250	3,425
	愛媛	8,303	6,911	1,392	28,521	22,730	5,791	704	435	269	3,625	2,296	1,329	12,373	6,019	6,354
	高知	5,917	4,531	1,386	13,052	9,710	3,342	330	149	181	1,515	805	710	7,881	4,204	3,677
小計	77,897	66,786	11,111	243,582	198,182	45,400	5,650	3,549	2,101	22,561	14,049	8,512	89,096	44,735	44,361	
九州	福岡	31,578	27,168	4,410	119,360	91,070	28,290	3,765	2,987	778	14,714	9,931	4,783	44,688	19,644	25,044
	佐賀	6,532	5,492	1,040	19,113	14,190	4,923	610	373	237	1,258	661	597	6,297	3,088	3,209
	長崎	14,174	12,733	1,441	25,497	19,980	5,517	731	512	219	2,149	1,341	808	11,566	6,306	5,260
	熊本	15,004	13,093	1,911	38,014	29,696	8,318	2,048	1,635	413	3,619	2,284	1,335	13,408	7,407	6,001
	大分	9,297	8,193	1,104	26,444	21,499	4,945	445	302	143	1,598	1,109	489	9,070	4,530	4,540
	宮崎	8,515	7,261	1,254	22,443	17,493	4,950	444	243	201	1,910	1,207	703	9,878	5,216	4,662
	鹿児島	14,162	12,583	1,579	34,030	27,325	6,705	679	439	240	2,661	1,718	943	12,393	6,617	5,776
	沖縄	12,526	11,233	1,293	26,176	21,379	4,797	1,083	772	311	2,424	1,672	752	11,225	6,774	4,451
小計	111,788	97,756	14,032	311,077	242,632	68,445	9,805	7,263	2,542	30,333	19,923	10,410	118,525	59,582	58,943	
全国合計	715,397	599,211	116,186	2,898,449	2,243,125	655,324	102,703	52,152	50,551	289,078	163,277	125,801	988,949	446,403	542,546	

1)「その他学生」は、大学生や専門学校生等。

2)「その他」は自営業や主婦を含む。

(9) 献血ができなかった人数

令和4年1月～令和4年12月累計

ブロック名	項目	献血申込者数	合計		血色素		血圧		服薬		問診該当①		問診該当②		事前検査		その他		
			人	%	人	%	人	%	人	%	人	%	人	%	人	%	人	%	
北海道	北海道	278,730	24,780	8.9	88.5	8,666	35.0	1,221	4.9	1,965	7.9	535	2.2	3,164	12.8	2,232	9.0	6,997	28.2
	小計	278,730	24,780	8.9	88.5	8,666	35.0	1,221	4.9	1,965	7.9	535	2.2	3,164	12.8	2,232	9.0	6,997	28.2
東北	青森	51,939	4,780	9.2	83.9	2,020	42.3	463	9.7	250	5.2	71	1.5	625	13.1	322	6.7	1,029	21.5
	岩手	48,048	5,100	10.6	88.4	2,423	47.5	325	6.4	230	4.5	96	1.9	772	15.1	365	7.2	889	17.4
	宮城	103,764	11,343	10.9	106.6	4,794	42.3	417	3.7	749	6.6	186	1.6	1,864	16.4	444	3.9	2,889	25.5
	秋田	42,431	3,809	9.0	93.8	1,888	49.6	149	3.9	135	3.5	57	1.5	556	14.6	175	4.6	849	22.3
	山形	44,616	2,790	6.3	84.4	1,449	51.9	157	5.6	179	6.4	60	2.2	270	9.7	121	4.3	554	19.9
	福島	81,748	6,327	7.7	96.8	3,254	51.4	484	7.6	266	4.2	91	1.4	567	9.0	517	8.2	1,148	18.1
	小計	372,546	34,149	9.2	94.9	15,828	46.3	1,995	5.8	1,809	5.3	561	1.6	4,654	13.6	1,944	5.7	7,358	21.5
関東甲信越	茨城	113,196	9,011	8.0	103.5	5,517	61.2	669	7.4	349	3.9	194	2.2	1,028	11.4	214	2.4	1,040	11.5
	栃木	100,965	6,646	6.6	87.6	3,405	51.2	448	6.7	218	3.3	86	1.3	724	10.9	340	5.1	1,425	21.4
	群馬	99,017	7,760	7.8	97.5	4,674	60.2	516	6.6	212	2.7	134	1.7	686	8.8	493	6.4	1,045	13.5
	埼玉	268,738	29,294	10.9	89.9	13,948	47.6	1,399	4.8	1,057	3.6	586	2.0	3,149	10.7	1,306	4.5	7,849	26.8
	千葉	253,570	23,991	9.5	90.0	10,746	44.8	1,147	4.8	1,594	6.6	471	2.0	3,244	13.5	1,272	5.3	5,517	23.0
	東京	641,773	75,531	11.8	97.1	40,127	53.1	2,318	3.1	3,145	4.2	2,327	3.1	10,420	13.8	3,632	4.8	13,562	18.0
	神奈川	360,816	35,980	10.0	91.5	18,780	52.2	2,380	6.6	1,697	4.7	727	2.0	4,136	11.5	1,478	4.1	6,782	18.8
新潟	100,334	8,376	8.3	86.7	5,300	63.3	274	3.3	413	4.9	125	1.5	615	7.3	211	2.5	1,438	17.2	
山梨	39,734	2,531	6.4	87.5	1,326	52.4	120	4.7	81	3.2	53	2.1	217	8.6	127	5.0	607	24.0	
長野	82,478	6,584	8.0	98.8	3,140	47.7	341	5.2	338	5.1	94	1.4	866	13.2	371	5.6	1,434	21.8	
小計	2,060,621	205,704	10.0	93.6	106,963	52.0	9,612	4.7	9,104	4.4	4,797	2.3	25,085	12.2	9,444	4.6	40,699	19.8	
東海北陸	富山	39,434	3,436	8.7	91.0	1,908	55.5	259	7.5	212	6.2	88	2.6	285	8.3	92	2.7	592	17.2
	山梨	48,621	4,247	8.7	86.8	1,692	39.8	316	7.4	585	13.8	136	3.2	438	10.3	139	3.3	941	22.2
	福井	31,123	2,595	8.3	91.7	1,133	43.7	170	6.6	201	7.7	51	2.0	259	10.0	156	6.0	625	24.1
	岐阜	73,543	6,899	9.4	94.1	3,395	49.2	525	7.6	316	4.6	112	1.6	860	12.5	503	7.3	1,188	17.2
	愛知	141,553	10,161	7.2	84.0	4,851	47.7	974	9.6	270	2.7	178	1.8	1,171	11.5	597	5.9	2,120	20.9
	三重	327,371	32,067	9.8	96.4	14,681	45.8	1,742	5.4	1,657	5.2	931	2.9	3,543	11.0	1,307	4.1	8,206	25.6
	愛媛	69,743	5,585	8.0	97.4	2,543	45.5	355	6.4	172	3.1	100	1.8	428	7.7	254	4.5	1,733	31.0
小計	731,388	64,990	8.9	93.0	30,203	46.5	4,341	6.7	3,413	5.3	1,596	2.5	6,984	10.7	3,048	4.7	15,405	23.7	
近畿	滋賀	60,090	7,075	11.8	103.8	3,581	50.6	441	6.2	284	4.0	106	1.5	787	11.1	495	7.0	1,381	19.5
	京都	125,835	12,654	10.1	91.8	6,762	53.4	592	4.7	1,099	8.7	237	1.9	1,708	13.5	547	4.3	1,709	13.5
	大阪	437,733	49,685	11.4	98.8	22,066	44.4	3,089	6.2	3,222	6.5	1,152	2.3	10,138	20.4	3,182	6.4	6,836	13.8
	兵庫	238,836	23,910	10.0	100.2	10,296	43.1	1,667	7.0	1,360	5.7	543	2.3	4,675	19.6	1,466	6.1	3,903	16.3
	奈良	53,789	4,781	8.9	96.8	1,968	41.2	229	4.8	403	8.4	123	2.6	662	13.8	331	6.9	1,065	22.3
	和歌山	46,117	3,695	8.0	81.1	1,856	50.2	294	8.0	187	5.1	91	2.5	532	14.4	294	8.0	441	11.9
	小計	962,400	101,800	10.6	97.6	46,529	45.7	6,312	6.2	6,555	6.4	2,252	2.2	18,502	18.2	6,315	6.2	15,335	15.1
中四国	鳥取	24,767	2,449	9.9	107.4	1,123	45.9	151	6.2	111	4.5	42	1.7	255	10.4	163	6.7	604	24.7
	島根	23,420	2,004	8.6	108.9	853	42.6	181	9.0	62	3.1	21	1.0	154	7.7	204	10.2	529	26.4
	岡山	88,839	10,884	12.3	97.4	3,836	35.2	551	5.1	728	6.7	240	2.2	2,420	22.2	791	7.3	2,318	21.3
	広島	132,544	14,549	11.0	97.4	5,632	38.7	826	5.7	441	3.0	431	3.0	2,194	15.1	1,414	9.7	3,611	24.8
	山口	57,717	6,075	10.5	107.2	2,411	39.7	516	8.5	244	4.0	136	2.2	1,191	19.6	372	6.1	1,205	19.8
	徳島	31,479	3,781	12.0	86.7	1,898	50.2	163	4.3	200	5.3	55	1.5	237	6.3	298	7.9	930	24.6
	香川	41,646	4,105	9.9	96.1	1,589	38.7	209	5.1	387	9.4	92	2.2	932	22.7	149	3.6	747	18.2
愛媛	58,791	5,265	9.0	89.9	3,016	57.3	229	4.3	172	3.3	111	2.1	398	7.6	296	5.6	1,043	19.8	
高知	30,875	2,180	7.1	103.3	1,038	47.6	155	7.1	98	4.5	68	3.1	274	12.6	192	8.8	355	16.3	
小計	490,078	51,292	10.5	97.7	21,396	41.7	2,981	5.8	2,443	4.8	1,196	2.3	8,055	15.7	3,879	7.6	11,342	22.1	
九州	福岡	236,057	21,952	9.3	100.2	9,230	42.0	1,207	5.5	1,251	5.7	623	2.8	2,703	12.3	1,197	5.5	5,741	26.2
	佐賀	37,250	3,440	9.2	109.6	1,734	50.4	137	4.0	183	5.3	56	1.6	322	9.4	130	3.8	878	25.5
	長崎	59,440	5,323	9.0	101.2	2,385	44.8	439	8.2	230	4.3	80	1.5	803	15.1	432	8.1	954	17.9
	熊本	78,849	6,756	8.6	98.6	3,108	46.0	388	5.7	191	2.8	154	2.3	739	10.9	293	4.3	1,883	27.9
	大分	51,486	4,632	9.0	95.6	2,268	49.0	303	6.5	166	3.6	85	1.8	454	9.8	289	6.2	1,067	23.0
	宮崎	47,199	4,009	8.5	94.3	2,072	51.7	341	8.5	150	3.7	58	1.4	485	12.1	294	7.3	609	15.2
	鹿児島	70,465	6,540	9.3	102.0	3,298	50.4	412	6.3	129	2.0	95	1.5	804	12.3	572	8.7	1,230	18.8
沖縄	60,228	6,794	11.3	103.6	2,231	32.8	625	9.2	359	5.3	132	1.9	697	10.3	401	5.9	2,349	34.6	
小計	640,974	59,446	9.3	100.4	26,326	44.3	3,852	6.5	2,659	4.5	1,283	2.2	7,007	11.8	3,608	6.1	14,711	24.7	
全国合計	5,536,737	542,161	9.8	95.2	255,911	47.2	30,314	5.6	27,948	5.2	12,220	2.3	73,451	13.5	30,470	5.6	111,847	20.6	

1)「問診該当①」は、問診により輸血症、B型肝炎ウイルス(HBV)、C型肝炎ウイルス(HCV)、ヒト免疫不全ウイルス(HIV)の持続保有者、欧州での長期滞在経験などの項目に該当することが判明したため、採血できないと判断された人数。
 2)「問診該当②」は、問診により海外旅行の直後などの項目に該当することが判明したため、その時点では採血できないが、期間を置いて再来すれば採血できると判断された人数。
 3)「事前検査」は、血算(血色素以外)や心電図による不適のため献血ができなかった人数。
 4)「その他」は、体重不足、本人都合での献血辞退、本採血前のVVRなどにより献血ができなかった人数。
 5)「構成比」は端数処理しているため、合計が必ずしも100%にはならない。

(10) 献血量(推計値)

令和4年1月～令和4年12月累計

ブロック名	項目 都道府県	合計		200mL 献血			400mL 献血			成分献血				
		L	%	L	%	%	L	%	%	L	%	%	L	L
北海道	北海道	107,420.33	97.6	2,011.80	111.9	1.9	75,412.80	97.4	70.2	29,995.73	97.2	27.9	11,645.56	18,350.17
	小計	107,420.33	97.6	2,011.80	111.9	1.9	75,412.80	97.4	70.2	29,995.73	97.2	27.9	11,645.56	18,350.17
東北	青森	21,043.57	98.6	260.00	90.5	1.2	12,791.60	99.6	60.8	7,991.97	97.2	38.0	6,249.94	1,742.04
	岩手	19,064.30	95.8	251.00	85.5	1.3	11,646.80	97.8	61.1	7,166.50	93.2	37.6	4,700.71	2,465.79
	宮城	41,351.44	98.6	424.80	90.8	1.0	23,864.80	100.9	57.7	17,061.84	95.7	41.3	10,658.90	6,402.94
	秋田	18,056.53	96.5	140.00	75.9	0.8	9,644.40	95.9	53.4	8,272.13	97.7	45.8	5,548.15	2,723.98
	山形	18,700.52	99.7	202.40	105.9	1.1	11,052.40	100.0	59.1	7,445.72	99.1	39.8	4,843.94	2,601.78
	福島	33,892.30	98.9	312.40	95.8	0.9	20,295.60	100.1	59.9	13,284.30	97.3	39.2	7,888.87	5,395.43
	小計	152,108.65	98.2	1,590.60	90.9	1.0	89,295.60	99.5	58.7	61,222.45	96.6	40.2	39,890.50	21,331.95
関東甲信越	茨城	45,892.33	97.3	723.60	117.0	1.6	28,260.40	99.4	61.6	16,908.33	93.4	36.8	13,396.94	3,511.39
	栃木	41,220.95	97.8	1,427.20	87.4	3.5	22,976.80	99.7	55.7	16,816.95	96.2	40.8	11,920.27	4,896.68
	群馬	40,601.22	97.6	722.20	96.1	1.8	22,649.20	99.5	55.8	17,229.82	95.3	42.4	10,739.16	6,490.67
	埼玉	104,101.48	98.8	2,220.20	93.8	2.1	64,777.20	100.0	62.2	37,104.08	97.0	35.6	22,744.18	14,359.90
	千葉	101,472.57	99.1	1,213.40	106.3	1.2	60,178.40	98.7	59.3	40,080.77	99.5	39.5	26,656.15	13,424.62
	東京	252,402.19	99.3	3,394.00	103.8	1.3	140,533.60	101.5	55.7	108,474.59	96.4	43.0	67,028.80	41,445.78
	神奈川	144,909.44	98.2	2,039.60	103.1	1.4	80,992.40	98.9	55.9	61,877.44	97.2	42.7	43,245.91	18,631.52
	新潟	42,119.85	99.0	366.40	98.7	0.9	22,268.00	103.3	52.9	19,485.45	94.4	46.3	15,323.91	4,161.54
	山梨	16,876.36	95.7	170.00	77.0	1.0	9,392.40	99.7	55.7	7,313.96	91.4	43.3	7,313.96	
	長野	34,082.27	96.8	169.00	91.1	0.5	19,467.20	102.2	57.1	14,446.07	90.5	42.4	11,938.80	2,507.27
	小計	823,678.63	98.5	12,445.60	99.3	1.5	471,495.60	100.2	57.2	339,737.43	96.2	41.2	230,308.08	109,429.36
東海北陸	富山	15,938.30	97.2	223.60	94.3	1.4	9,904.40	102.4	62.1	5,810.30	89.6	36.5	4,033.19	1,777.11
	石川	20,211.30	99.6	282.80	101.5	1.4	10,660.40	100.1	52.7	9,268.10	99.0	45.9	5,671.61	3,596.50
	福井	12,792.19	97.2	148.20	93.8	1.2	7,952.00	101.3	62.2	4,691.99	91.0	36.7	4,691.99	
	岐阜	29,202.61	96.2	443.80	93.3	1.5	18,005.60	100.1	61.7	10,753.21	90.5	36.8	6,372.44	4,380.77
	静岡	58,533.37	98.2	922.80	112.9	1.6	34,623.60	100.1	59.2	22,986.97	94.8	39.3	18,000.49	4,986.48
	愛知	134,665.22	101.4	1,438.80	111.5	1.1	67,748.00	100.1	50.3	65,478.42	102.5	48.6	44,697.31	20,781.12
三重	29,935.36	99.3	146.80	101.9	0.5	14,698.00	101.9	49.1	15,090.56	96.9	50.4	10,103.35	4,987.21	
	小計	301,278.35	99.5	3,606.80	106.1	1.2	163,592.00	100.4	54.3	134,079.55	98.2	44.5	93,570.37	40,509.18
近畿	滋賀	22,481.95	102.7	282.00	99.6	1.3	16,383.60	106.8	72.9	5,816.35	92.7	25.9	3,171.67	2,644.68
	京都	50,417.33	98.3	222.20	99.2	0.4	30,406.40	100.7	60.3	19,788.73	94.9	39.2	11,307.13	8,481.59
	大阪	171,670.51	97.3	1,786.00	90.8	1.0	101,390.00	100.0	59.1	68,494.51	93.7	39.9	42,324.44	26,170.06
	兵庫	94,705.64	98.7	1,107.00	99.4	1.2	58,546.00	101.4	61.8	35,052.64	94.5	37.0	21,717.81	13,334.83
	奈良	21,307.80	98.4	293.00	112.3	1.4	13,262.80	102.7	62.2	7,752.00	91.4	36.4	4,435.24	3,316.76
	和歌山	18,167.72	95.6	306.60	99.6	1.7	12,411.60	98.4	68.3	5,449.52	89.7	30.0	2,870.48	2,579.04
	小計	378,750.93	98.1	3,996.80	96.2	1.1	232,400.40	101.0	61.4	142,353.73	93.7	37.6	85,826.77	56,526.96
中四国	鳥取	10,302.95	99.2	6.60	47.1	0.1	6,055.60	101.8	58.8	4,240.75	95.8	41.2	2,772.18	1,468.57
	島根	9,833.98	95.2	13.00	81.3	0.1	5,486.00	98.1	55.8	4,334.98	91.8	44.1	2,989.87	1,345.11
	岡山	35,024.49	96.8	142.40	65.8	0.4	21,477.20	98.6	61.3	13,404.89	94.5	38.3	8,815.01	4,589.89
	広島	53,982.33	96.7	241.20	83.2	0.4	29,644.80	99.1	54.9	24,096.33	93.9	44.6	13,777.86	10,318.47
	山口	22,165.85	100.1	91.00	84.1	0.4	16,639.20	100.5	75.1	5,435.65	99.1	24.5	3,379.74	2,055.91
	徳島	12,453.92	96.4	15.80	76.7	0.1	7,718.00	97.0	62.0	4,720.12	95.6	37.9	3,481.47	1,238.65
	香川	16,892.07	99.6	21.40	115.1	0.1	10,931.20	101.3	64.7	5,939.47	96.6	35.2	4,413.35	1,526.12
	愛媛	24,213.64	101.6	22.60	70.6	0.1	14,359.20	97.4	59.3	9,831.84	108.5	40.6	6,886.95	2,944.89
	高知	12,940.74	99.2	61.00	68.7	0.5	7,813.60	101.1	60.4	5,066.14	97.0	39.1	3,633.85	1,432.29
	小計	197,809.97	98.1	615.00	76.5	0.3	120,124.80	99.3	60.7	77,070.17	96.5	39.0	50,150.28	26,919.88
九州	福岡	96,194.10	99.8	123.80	736.9	0.1	60,132.40	100.2	62.5	35,937.90	98.8	37.4	22,817.51	13,120.39
	佐賀	15,895.40	96.8	111.20	74.3	0.7	7,499.60	98.5	47.2	8,284.60	95.7	52.1	6,044.82	2,239.77
	長崎	24,187.20	98.1	181.00	88.6	0.7	14,948.00	99.0	61.8	9,058.20	96.9	37.5	5,799.45	3,258.75
	熊本	32,591.92	95.6	187.00	72.0	0.6	20,118.40	94.8	61.7	12,286.52	97.6	37.7	8,725.24	3,561.28
	大分	20,791.55	96.6	59.40	78.2	0.3	13,769.20	96.1	66.2	6,962.95	97.9	33.5	4,889.90	2,073.06
	宮崎	19,585.13	101.4	28.60	126.5	0.1	11,864.40	99.6	60.6	7,692.13	104.3	39.3	5,350.24	2,341.89
	鹿児島	28,809.18	99.2	44.40	112.1	0.2	18,694.00	101.3	64.9	10,070.78	95.4	35.0	6,740.50	3,330.28
	沖縄	24,102.24	96.2	55.80	62.3	0.2	14,868.00	96.1	61.7	9,178.44	96.6	38.1	6,214.86	2,963.59
		小計	262,156.71	98.4	791.20	92.2	0.3	161,894.00	98.6	61.8	99,471.51	98.0	37.9	66,582.51
全国合計	2,223,203.58	98.5	25,057.80	99.0	1.1	1,314,215.20	99.9	59.1	883,930.58	96.4	39.8	577,974.07	305,956.51	

1)「献血量」は全血献血量(200mL献血数に0.2L、400mL献血数に0.4Lを乗じた量)及び成分献血量(製造段階での総容量(血液保存液の量を含む))で算出。

2)「構成比」は端数処理しているため、合計が必ずしも100%にはならない。

3)「献血量」は端数処理しているため、内訳合計と合計欄は必ずしも一致しない。

(11) 受入施設別献血量(推計値)

令和4年1月～令和4年12月累計

ブロック名	項目	合計	血液センター			献血ルーム			献血バス			オープン				
			前年比	構成比	一稼働当献血量	前年比	構成比	一稼働当献血量	前年比	構成比	一稼働当献血量	前年比	構成比	一稼働当献血量		
北海道	北海道	107,420.33	98.1	10.6	33.9	99.7	39.4	28.4	95.9	50.0	18.8	56.0	0.0	15.0		
	小計	107,420.33	98.1	10.6	33.9	99.7	39.4	28.4	95.9	50.0	18.8	56.0	0.0	15.0		
東北	青森	21,043.57				98.0	53.4	15.8	99.2	46.6	15.4					
	岩手	19,064.30				94.8	47.3	24.8	96.8	52.4	15.5	55.20	91.4	0.3	27.6	
	宮城	41,351.44				97.1	63.0	35.9	101.1	37.0	17.9	18.80	-	0.0	18.8	
	秋田	18,056.53	4,345.85	96.3	24.1	16.7	99.1	34.9	17.5	94.6	41.0	16.9				
	山形	18,700.52				102.6	49.3	25.3	97.1	50.7	16.8					
	福島	33,892.30	9,192.28	98.5	27.1	19.7	99.3	25.5	23.8	98.9	47.3	17.6				
小計	152,108.65	13,538.13	97.7	8.9	18.6	98.1	46.3	24.4	98.4	44.7	16.8	74.00	122.5	0.0	24.7	
関東甲信越	茨城	45,892.33				98.1	57.6	36.5	96.3	42.4	15.8					
	栃木	41,220.95	11,121.14	97.4	27.0	30.7	97.8	25.5	97.2	44.2	19.8	1,398.00	109.9	3.4	26.9	
	群馬	40,601.22				97.3	64.6	24.1	97.8	35.1	18.1	148.60	152.3	0.4	21.2	
	埼玉	104,101.48				98.5	73.0	31.4	99.4	26.9	16.9	140.00	138.3	0.1	20.0	
	千葉	101,472.57				99.4	71.2	34.2	98.4	26.9	18.1	1,981.00	97.1	2.0	22.5	
	東京	252,402.19	18.00	10.2	0.0	18.0	99.1	79.6	47.5	96.3	16.0	16.3	11,150.40	117.2	4.4	19.5
	神奈川	144,909.44				98.5	76.2	39.0	96.7	23.1	16.2	984.40	120.1	0.7	17.9	
	新潟	42,119.85				98.1	74.6	43.7	101.6	25.4	19.7					
	山梨	16,876.36				93.9	61.6	28.9	98.7	38.4	17.8					
	長野	34,082.27				93.6	62.5	27.8	102.6	37.5	18.4					
小計	823,678.63	11,139.14	96.1	1.4	30.7	98.4	71.1	37.5	97.9	25.6	17.2	15,802.40	114.2	1.9	20.2	
東海北陸	富山	15,938.30				89.0	45.5	20.7	105.3	54.5	17.6					
	石川	20,211.30				98.9	62.3	20.9	100.8	37.7	19.9					
	福井	12,792.19	6,576.79	93.7	51.4	21.2			101.2	48.6	17.1					
	岐阜	29,202.61	9,451.16	95.2	32.4	30.4	92.4	18.9	98.5	48.8	16.4					
	静岡	58,533.37				96.6	51.3	27.5	99.9	48.7	17.7					
	愛知	134,665.22	11,275.50	88.8	8.4	19.1	104.4	64.8	35.9	99.2	24.8	16.6	2,749.00	93.3	2.0	22.3
三重	29,935.36	5,695.34	96.9	19.0	18.4	100.1	49.1	22.0	99.5	31.8	17.1					
小計	301,278.35	32,998.78	92.9	11.0	21.7	100.7	52.2	28.8	100.0	35.9	17.2	2,749.00	93.3	0.9	22.3	
近畿	滋賀	22,481.95	1,170.04	103.5	5.2	23.4	96.0	37.2	107.4	57.6	19.0					
	京都	50,417.33				98.4	62.5	28.9	99.9	37.1	18.3	228.20	41.7	0.5	20.7	
	大阪	171,670.51	10,772.88	96.9	6.3	26.9	97.6	67.3	94.8	24.3	15.4	3,710.80	121.7	2.2	18.0	
	兵庫	94,705.64				100.2	72.7	28.5	95.0	26.9	20.5	365.00	90.6	0.4	28.1	
	奈良	21,307.80	4,059.80	95.5	19.1	19.3	97.0	35.8	100.9	45.1	17.7					
和歌山	18,167.72				92.4	36.0	21.4	97.5	64.0	19.1						
小計	378,750.93	16,002.72	97.0	4.2	24.2	98.2	62.9	31.7	97.6	31.7	17.6	4,304.00	107.6	1.1	18.7	
中四国	鳥取	10,302.95	2,463.74	90.5	23.9	11.9	99.6	44.2	106.1	31.9	17.9					
	島根	9,833.98	5,442.38	91.2	55.3	17.6			100.6	44.7	20.7					
	岡山	35,024.49	8,207.61	94.1	23.4	28.2	95.0	32.8	99.7	43.8	21.0	59.20	328.9	0.1	19.7	
	広島	53,982.33				95.3	57.4	43.2	98.4	42.5	21.2					
	山口	22,165.85	7,466.05	100.5	33.7	23.9			99.9	66.3	19.9					
	徳島	12,453.92				97.0	61.1	22.4	95.5	38.9	15.5					
	香川	16,892.07				98.5	55.4	26.0	101.0	44.6	22.3					
	愛媛	24,213.64				101.6	57.1	38.5	101.1	42.3	19.6	157.60	146.5	0.7	31.5	
	高知	12,940.74				101.5	56.2	20.2	96.5	43.8	16.7					
	小計	197,809.97	23,579.78	94.9	11.9	21.1	97.5	43.0	31.4	99.5	45.0	19.9	216.80	172.6	0.1	27.1
九州	福岡	96,194.10				102.5	57.3	30.8	96.8	40.8	22.6	1,794.00	87.9	1.9	25.6	
	佐賀	15,895.40	10,412.20	96.8	65.5	28.8			96.7	34.5	18.1					
	長崎	24,187.20				97.7	50.2	19.6	98.5	49.8	16.2					
	熊本	32,591.92	9,681.72	96.6	29.7	32.7	101.1	30.4	91.2	39.9	21.3					
	大分	20,791.55				99.9	53.2	30.5	93.1	46.8	18.9					
	宮崎	19,585.13				106.4	53.1	28.6	96.4	46.9	18.9					
	鹿児島	28,809.18	7,685.78	98.5	26.7	24.9	102.1	24.4	98.1	48.9	17.4					
	沖縄	24,102.24				96.8	49.3	32.8	95.3	48.0	18.2	635.20	102.7	2.6	24.4	
小計	262,156.71	27,779.70	97.2	10.6	28.7	101.3	44.9	28.5	95.9	43.6	19.6	2,429.20	91.3	0.9	25.3	
全国合計	2,223,203.58	136,431.43	95.7	6.1	24.0	98.9	58.3	32.6	97.9	34.4	18.0	25,605.40	108.1	1.2	20.6	

1)「献血量」は全血献血量(200mL献血数に0.2L、400mL献血数に0.4Lを乗じた量)及び成分献血量(製造段階での総容量(血液保存液の量を含む))で算出。

2)「構成比」は端数処理しているため、合計が必ずしも100%にはならない。

3)「献血量」は端数処理しているため、内訳合計と合計欄は必ずしも一致しない。

4)「オープン献血」は、事業所や学校の会議室等を会場として行う献血受入れ方式。

(12)検査不合格数

令和4年1月～令和4年12月累計

ブ ロ ッ ク 名	項目 都道府県	献 血 者 数	検査 不 合 格 数		梅毒抗体		HBs抗原		HBc抗体		HCV抗体		ALT		不規則抗体		そ の 他	
			本 数	前 年 不 合 格 率 %	本 数	比 率 %	本 数	比 率 %	本 数	比 率 %	本 数	比 率 %	本 数	比 率 %	本 数	比 率 %		
																		不 合 格 率 %
北海道	北海道	253,950	4,337	1.7	1.9	291	0.1	98	0.0	518	0.2	126	0.0	2,338	0.9	132	0.1	926
	小計	253,950	4,337	1.7	1.9	291	0.1	98	0.0	518	0.2	126	0.0	2,338	0.9	132	0.1	926
東北	青森	47,159	758	1.6	2.1	44	0.1	10	0.0	68	0.1	20	0.0	436	0.9	40	0.1	149
	岩手	42,948	674	1.6	1.8	51	0.1	11	0.0	60	0.1	20	0.0	357	0.8	36	0.1	147
	宮城	92,421	1,420	1.5	1.7	83	0.1	32	0.0	143	0.2	42	0.0	715	0.8	65	0.1	359
	秋田	38,622	635	1.6	1.9	35	0.1	12	0.0	52	0.1	20	0.1	365	0.9	25	0.1	144
	山形	41,826	597	1.4	1.7	40	0.1	12	0.0	54	0.1	23	0.1	284	0.7	28	0.1	162
	福島	75,421	1,183	1.6	1.7	80	0.1	37	0.0	126	0.2	30	0.0	630	0.8	43	0.1	255
	小計	338,397	5,267	1.6	1.8	333	0.1	114	0.0	503	0.1	155	0.0	2,787	0.8	237	0.1	1,216
関東甲信越	茨城	104,185	1,568	1.5	1.8	148	0.1	33	0.0	138	0.1	44	0.0	835	0.8	54	0.1	358
	栃木	94,319	1,485	1.6	1.8	119	0.1	46	0.0	115	0.1	49	0.1	766	0.8	57	0.1	361
	群馬	91,257	1,009	1.1	1.4	82	0.1	35	0.0	98	0.1	30	0.0	478	0.5	43	0.0	264
	埼玉	239,444	3,551	1.5	1.7	306	0.1	99	0.0	367	0.2	104	0.0	1,773	0.7	117	0.0	877
	千葉	229,579	3,925	1.7	1.9	278	0.1	100	0.0	320	0.1	98	0.0	1,979	0.9	182	0.1	1,056
	東京都	566,242	8,973	1.6	1.9	776	0.1	197	0.0	734	0.1	235	0.0	4,122	0.7	360	0.1	2,756
	神奈川県	324,836	5,310	1.6	1.8	387	0.1	124	0.0	474	0.1	154	0.0	2,443	0.8	299	0.1	1,562
	新潟	91,958	1,165	1.3	1.4	80	0.1	25	0.0	80	0.1	31	0.0	625	0.7	67	0.1	273
	山梨	37,203	572	1.5	1.8	34	0.1	12	0.0	57	0.2	14	0.0	271	0.7	34	0.1	172
	長野	75,894	850	1.1	1.3	63	0.1	18	0.0	86	0.1	31	0.0	421	0.6	41	0.1	205
小計	1,854,917	28,408	1.5	1.7	2,273	0.1	689	0.0	2,469	0.1	790	0.0	13,713	0.7	1,254	0.1	7,884	
東海北陸	富山	35,998	542	1.5	1.8	46	0.1	9	0.0	50	0.1	9	0.0	297	0.8	14	0.0	125
	石川	44,374	583	1.3	1.4	46	0.1	12	0.0	54	0.1	17	0.0	310	0.7	24	0.1	127
	福井	28,528	402	1.4	1.4	32	0.1	5	0.0	40	0.1	15	0.1	210	0.7	17	0.1	88
	岐阜	66,644	819	1.2	1.5	69	0.1	20	0.0	97	0.1	20	0.0	397	0.6	34	0.1	193
	静岡県	131,392	1,705	1.3	1.6	147	0.1	43	0.0	157	0.1	42	0.0	872	0.7	80	0.1	398
	愛知県	295,304	3,908	1.3	1.6	427	0.1	79	0.0	362	0.1	89	0.0	1,960	0.7	160	0.1	910
	三重	64,158	808	1.3	1.5	75	0.1	20	0.0	65	0.1	32	0.0	411	0.6	24	0.0	195
小計	666,398	8,767	1.3	1.5	842	0.1	188	0.0	825	0.1	224	0.0	4,457	0.7	353	0.1	2,036	
近畿	滋賀	53,015	726	1.4	1.6	64	0.1	16	0.0	54	0.1	20	0.0	361	0.7	25	0.0	199
	京都	113,181	1,394	1.2	1.5	154	0.1	32	0.0	144	0.1	46	0.0	658	0.6	57	0.1	330
	大阪	388,048	5,760	1.5	1.9	620	0.2	127	0.0	559	0.1	191	0.0	2,854	0.7	243	0.1	1,352
	兵庫県	214,926	3,041	1.4	1.8	306	0.1	68	0.0	317	0.1	92	0.0	1,553	0.7	106	0.0	680
	奈良	49,008	672	1.4	1.6	72	0.1	18	0.0	67	0.1	22	0.0	308	0.6	43	0.1	156
	和歌山	42,422	697	1.6	2.0	62	0.1	20	0.0	69	0.2	13	0.0	350	0.8	37	0.1	163
小計	860,600	12,290	1.4	1.8	1,278	0.1	281	0.0	1,210	0.1	384	0.0	6,084	0.7	511	0.1	2,880	
中四国	鳥取	22,318	294	1.3	1.7	18	0.1	5	0.0	50	0.2	9	0.0	148	0.7	14	0.1	58
	島根	21,416	294	1.4	1.6	31	0.1	7	0.0	50	0.2	9	0.0	143	0.7	13	0.1	47
	岡山	77,955	1,153	1.5	1.7	84	0.1	27	0.0	105	0.1	34	0.0	636	0.8	45	0.1	238
	広島	117,995	1,671	1.4	1.7	138	0.1	28	0.0	248	0.2	52	0.0	827	0.7	61	0.1	341
	山口	51,642	787	1.5	1.8	56	0.1	22	0.0	83	0.2	20	0.0	431	0.8	31	0.1	159
	徳島	27,698	369	1.3	1.7	35	0.1	2	0.0	27	0.1	7	0.0	204	0.7	18	0.1	85
	香川	37,541	517	1.4	1.7	69	0.2	9	0.0	42	0.1	17	0.0	269	0.7	16	0.0	104
	愛媛	53,526	861	1.6	2.0	96	0.2	21	0.0	105	0.2	21	0.0	462	0.9	23	0.0	154
	高知	28,695	490	1.7	2.2	46	0.2	10	0.0	30	0.1	10	0.0	277	1.0	7	0.0	131
小計	438,786	6,436	1.5	1.8	573	0.1	131	0.0	740	0.2	179	0.0	3,397	0.8	228	0.1	1,317	
九州	福岡	214,105	3,988	1.9	2.2	396	0.2	96	0.0	602	0.3	145	0.1	1,908	0.9	170	0.1	771
	佐賀	33,810	584	1.7	1.9	61	0.2	8	0.0	103	0.3	22	0.1	262	0.8	23	0.1	117
	長崎	54,117	955	1.8	2.0	87	0.2	11	0.0	130	0.2	41	0.1	498	0.9	33	0.1	172
	熊本	72,093	1,234	1.7	2.0	144	0.2	22	0.0	165	0.2	45	0.1	576	0.8	44	0.1	266
	大分	46,854	779	1.7	2.0	77	0.2	17	0.0	106	0.2	18	0.0	409	0.9	24	0.1	141
	宮崎	43,190	740	1.7	1.9	69	0.2	23	0.1	148	0.3	18	0.0	307	0.7	26	0.1	162
	鹿児島	63,925	1,001	1.6	1.9	97	0.2	29	0.0	155	0.2	41	0.1	452	0.7	42	0.1	206
	沖縄	53,434	1,075	2.0	2.6	75	0.1	17	0.0	162	0.3	31	0.1	586	1.1	45	0.1	181
	小計	581,528	10,356	1.8	2.1	1,006	0.2	223	0.0	1,571	0.3	361	0.1	4,998	0.9	407	0.1	2,016
全国合計	4,994,576	75,861	1.5	1.8	6,596	0.1	1,724	0.0	7,836	0.2	2,219	0.0	37,774	0.8	3,122	0.1	18,275	

1)「不合格率」=検査不合格数/献血者数×100。

2)不合格内訳は各項目で一部重複計上。

3)「その他」には検査不能、判定不能、NAT検査陽性等が含まれ、製造段階での量過不足、溶血、外観落等の数は含まない。

4)「比率」は各項目不合格数/献血者数×100。

2 製造状況

(1) 全血製剤・赤血球製剤の製造本数(実本数)

令和4年1月～令和4年12月累計

ブロック名	項目 都道府県	赤血球製剤						全血製剤					
		合 計		1 単 位		2 単 位		合 計		1 単 位		2 単 位	
		本	%	本	%	本	%	本	%	本	%	本	%
北海道	北海道	191,692	98.1	9,716	111.3	181,976	97.4						
	小 計	191,692	98.1	9,716	111.3	181,976	97.4						
東北	宮 城	223,656	99.3	7,727	91.0	215,929	99.6						
	小 計	223,656	99.3	7,727	91.0	215,929	99.6						
関東甲信越	埼 玉	574,804	100.1	33,067	95.5	541,737	100.4	5	71.4			5	71.4
	東 京	419,378	101.5	17,465	105.3	401,913	101.3						
	神奈川	205,482	99.1	9,911	103.3	195,571	98.9						
	小 計	1,199,664	100.4	60,443	99.4	1,139,221	100.5	5	55.6			5	55.6
東海北陸	石 川	52,283	101.1	2,459	97.6	49,824	101.3						
	愛 知	361,335	100.8	15,089	107.7	346,246	100.5						
小 計	413,618	100.8	17,548	106.1	396,070	100.6							
近畿	大 阪	435,954	101.0	14,098	95.4	421,856	101.2						
	兵 庫	147,534	101.9	5,383	99.1	142,151	102.0						
小 計	583,488	101.2	19,481	96.4	564,007	101.4							
中四国	広 島	294,031	99.3	3,002	76.3	291,029	99.6						
	小 計	294,031	99.3	3,002	76.3	291,029	99.6						
九州	福 岡	393,145	98.8	3,831	92.5	389,314	98.9						
	小 計	393,145	98.8	3,831	92.5	389,314	98.9						
全国合計		3,299,294	100.1	121,748	99.1	3,177,546	100.1	5	55.6			5	55.6

1) 全血製剤、赤血球製剤の製造本数は他製剤に転用した本数を除いた本数。

(2)照射全血製剤・照射赤血球製剤の製造本数(実本数)

令和4年1月～令和4年12月累計

ブロック名	項目 都道府県	照射赤血球製剤						照射全血製剤							
		合計			1単位		2単位		合計			1単位		2単位	
		本	前年比	照射率	本	前年比	本	前年比	本	前年比	照射率	本	前年比	本	前年比
北海道	北海道	182,327	97.7	95.0	9,716	111.8	172,611	97.0							
	小計	182,327	97.7	95.0	9,716	111.8	172,611	97.0							
東北	宮城	222,999	99.3	99.7	7,727	91.0	215,272	99.7							
	小計	222,999	99.3	99.7	7,727	91.0	215,272	99.7							
関東甲信越	埼玉	557,010	101.2	96.9	32,260	95.5	524,750	101.6	5	71.4	100.0			5	71.4
	東京	382,017	104.6	91.0	16,250	107.4	365,767	104.5							
	神奈川	199,545	100.8	97.0	9,911	103.3	189,634	100.7							
	小計	1,138,572	102.3	94.9	58,421	99.9	1,080,151	102.4	5	55.6	100.0			5	55.6
東海北陸	石川	52,283	103.6	100.0	2,459	97.7	49,824	103.9							
	愛知	338,466	102.3	93.6	14,637	110.5	323,829	102.0							
	小計	390,749	102.5	94.4	17,096	108.4	373,653	102.3							
近畿	大阪	413,610	101.8	94.9	13,548	96.6	400,062	101.9							
	兵庫	137,973	101.1	93.4	5,381	99.2	132,592	101.2							
	小計	551,583	101.6	94.5	18,929	97.3	532,654	101.7							
中四国	広島	287,681	99.8	97.8	3,002	76.3	284,679	100.2							
	小計	287,681	99.8	97.8	3,002	76.3	284,679	100.2							
九州	福岡	372,868	99.2	94.8	3,702	92.7	369,166	99.3							
	小計	372,868	99.2	94.8	3,702	92.7	369,166	99.3							
全国合計		3,146,779	101.1	95.3	118,593	99.8	3,028,186	101.1	5	55.6	100.0			5	55.6

1)全血製剤、赤血球製剤のうち、照射全血製剤、照射赤血球製剤を再掲。

2)「照射率」は、全血製剤、赤血球製剤の製造本数に占める照射製剤の割合。

(3) 血漿製剤の製造本数(実本数)

令和4年1月～令和4年12月累計

ブロック名	項目 都道府県	合計		FFP-LR120		FFP-LR240		FFP-LR480	
		本	前年比	本	前年比	本	前年比	本	前年比
北海道	北海道	47,302	89.5	1,077	93.8	40,697	89.4	5,528	89.6
	小計	47,302	89.5	1,077	93.8	40,697	89.4	5,528	89.6
東北	宮城	53,975	93.0	1,144	75.1	44,980	92.9	7,851	97.5
	小計	53,975	93.0	1,144	75.1	44,980	92.9	7,851	97.5
関東甲信越	埼玉	127,561	91.2	3,560	80.7	96,649	93.2	27,352	86.2
	東京	145,007	91.1	4,420	107.0	109,773	93.4	30,814	82.3
	神奈川	61,041	107.1	678	105.0	54,080	111.9	6,283	78.1
	小計	333,609	93.7	8,658	94.2	260,502	96.6	64,449	83.5
東海北陸	石川	9,887	87.8	126	37.7	8,261	90.2	1,500	84.7
	愛知	84,516	91.1	1,359	81.4	54,172	92.2	28,985	89.5
	小計	94,403	90.7	1,485	74.1	62,433	91.9	30,485	89.3
近畿	大阪	146,295	96.0	3,834	105.2	124,377	97.7	18,084	84.5
	兵庫	31,894	101.5	450	103.7	25,572	100.0	5,872	108.6
	小計	178,189	97.0	4,284	105.1	149,949	98.1	23,956	89.3
中四国	広島	68,446	98.9	642	73.1	54,077	99.2	13,727	99.3
	小計	68,446	98.9	642	73.1	54,077	99.2	13,727	99.3
九州	福岡	86,165	95.5	765	67.4	55,222	98.8	30,178	90.8
	小計	86,165	95.5	765	67.4	55,222	98.8	30,178	90.8
全国合計		862,089	94.3	18,055	90.5	667,860	96.1	176,174	88.3

1) 血漿製剤製造本数は他製剤に転用した本数を除いた本数。

(4) 血小板製剤の製造本数(実本数)

令和4年1月～令和4年12月累計

ブロック名	項目 都道府県	合 計		1 単 位		2 単 位		5 単 位		10 単 位		15 単 位		20 単 位	
		本	前年比	本	前年比	本	前年比	本	前年比	本	前年比	本	前年比	本	前年比
北海道	北海道	38,535	95.3					441	92.3	18,520	91.9	8,931	100.5	10,643	97.4
	小 計	38,535	95.3					441	92.3	18,520	91.9	8,931	100.5	10,643	97.4
東北	宮 城	57,672	100.6	4	66.7			1,481	94.7	55,299	100.6	489	111.1	399	118.0
	小 計	57,672	100.6	4	66.7			1,481	94.7	55,299	100.6	489	111.1	399	118.0
関東甲信越	埼 玉	108,725	97.5			1	-	2,327	114.5	93,976	96.6	3,095	97.9	9,326	103.7
	東 京	149,717	106.4	3	-	8	200.0	3,873	147.6	136,799	106.2	1,637	112.0	7,397	94.6
	神奈川	50,706	93.3			29	-	955	84.1	44,711	98.0	717	84.5	4,294	63.9
	小 計	309,148	100.8	3	-	38	950.0	7,155	123.5	275,486	101.4	5,449	99.6	21,017	89.3
東海北陸	石 川	14,043	103.7					221	82.8	13,596	103.8	225	122.3	1	100.0
	愛 知	92,480	98.6			4	400.0	2,208	92.1	85,445	99.8	2,685	74.0	2,138	100.1
	小 計	106,523	99.2			4	400.0	2,429	91.2	99,041	100.3	2,910	76.3	2,139	100.1
近畿	大 阪	104,357	99.3					830	86.1	91,846	100.9	2,865	83.4	8,816	91.5
	兵 庫	34,202	103.7			1	-	132	64.4	33,357	103.8	258	101.6	454	117.6
	小 計	138,559	100.4			1	5.6	962	82.3	125,203	101.7	3,123	84.6	9,270	92.5
中四国	広 島	80,772	99.0			24	800.0	723	107.9	80,012	98.9	2	33.3	11	183.3
	小 計	80,772	99.0			24	800.0	723	107.9	80,012	98.9	2	33.3	11	183.3
九州	福 岡	89,203	97.7	10	500.0	2	50.0	1,608	91.7	87,292	97.9	1	9.1	290	80.6
	小 計	89,203	97.7	10	500.0	2	50.0	1,608	91.7	87,292	97.9	1	9.1	290	80.6
全国合計		820,412	99.7	17	154.5	69	172.5	14,799	105.0	740,853	100.3	20,905	93.7	43,769	92.5

1) 血小板製剤の製造本数は他製剤に転用した本数を除いた本数。

(5)HLA血小板製剤の製造本数(実本数)

令和4年1月～令和4年12月累計

ブロック名	項目 都道府県	合計		10 単位		15 単位		20 単位	
		本	前 年 比	本	前 年 比	本	前 年 比	本	前 年 比
北海道	北海道	1,111	94.6	285	91.9	300	75.9	526	111.9
	小計	1,111	94.6	285	91.9	300	75.9	526	111.9
東北	宮城	1,325	97.5	1,314	98.1	5	83.3	6	46.2
	小計	1,325	97.5	1,314	98.1	5	83.3	6	46.2
関東甲信越	埼玉	1,932	94.6	1,744	98.0	84	81.6	104	65.0
	東京	3,566	100.3	3,248	100.8	73	94.8	245	95.3
	神奈川	1,178	99.1	1,095	100.9	8	28.6	75	98.7
	小計	6,676	98.4	6,087	100.0	165	79.3	424	86.0
東海北陸	石川	142	89.9	142	89.9				
	愛知	1,697	75.8	1,659	74.8	7	50.0	31	344.4
	小計	1,839	76.7	1,801	75.8	7	50.0	31	344.4
近畿	大阪	3,253	94.2	2,903	92.7	136	79.5	214	141.7
	兵庫	839	108.8	777	104.7	20	133.3	42	300.0
	小計	4,092	96.9	3,680	95.0	156	83.9	256	155.2
中四国	広島	958	86.9	958	86.9				
	小計	958	86.9	958	86.9				
九州	福岡	1,135	98.7	1,074	103.6			61	55.0
	小計	1,135	98.7	1,074	103.6			61	55.0
全国合計		17,136	94.2	15,199	94.3	633	78.1	1,304	103.4

1)血小板製剤のうち、HLA血小板製剤を再掲。

(6) 照射血小板製剤の製造本数(実本数)

令和4年1月～令和4年12月累計

ブロック名	項目 都道府県	合計			1		2		5		10		15		20	
		本	前年比	照射率	単位	前年比	単位	前年比	単位	前年比	単位	前年比	単位	前年比	単位	前年比
北海道	北海道	38,535	95.3	100.0					441	92.3	18,520	91.9	8,931	100.5	10,643	97.4
	小計	38,535	95.3	100.0					441	92.3	18,520	91.9	8,931	100.5	10,643	97.4
東北	宮城	57,672	100.6	100.0	4	66.7			1,481	94.7	55,299	100.6	489	111.1	399	118.0
	小計	57,672	100.6	100.0	4	66.7			1,481	94.7	55,299	100.6	489	111.1	399	118.0
関東甲信越	埼玉	108,475	97.5	99.8			1	-	2,327	114.5	93,726	96.5	3,095	97.9	9,326	103.7
	東京	149,626	106.4	99.9	3	-	8	200.0	3,873	147.6	136,708	106.2	1,637	112.0	7,397	94.6
	神奈川	50,706	93.4	100.0			29	-	955	84.1	44,711	98.1	717	84.5	4,294	63.9
	小計	308,807	100.9	99.9	3	-	38	950.0	7,155	123.5	275,145	101.4	5,449	99.6	21,017	89.3
東海北陸	石川	14,043	103.7	100.0					221	82.8	13,596	103.8	225	122.3	1	100.0
	愛知	88,742	99.8	96.1			4	400.0	1,694	115.2	82,539	100.7	2,549	71.7	1,956	99.2
	小計	102,785	100.3	96.6			4	400.0	1,915	110.2	96,135	101.1	2,774	74.2	1,957	99.2
近畿	大阪	104,357	99.3	100.0					830	86.1	91,846	100.9	2,865	83.4	8,816	91.5
	兵庫	34,202	103.7	100.0			1	-	132	64.4	33,357	103.8	258	101.6	454	117.6
	小計	138,559	100.4	100.0			1	5.6	962	82.3	125,203	101.7	3,123	84.6	9,270	92.5
中四国	広島	80,772	99.0	100.0			24	800.0	723	107.9	80,012	98.9	2	33.3	11	183.3
	小計	80,772	99.0	100.0			24	800.0	723	107.9	80,012	98.9	2	33.3	11	183.3
九州	福岡	89,192	97.7	100.0	10	500.0	2	50.0	1,608	91.7	87,281	97.9	1	9.1	290	80.6
	小計	89,192	97.7	100.0	10	500.0	2	50.0	1,608	91.7	87,281	97.9	1	9.1	290	80.6
全国合計		816,322	99.9	99.5	17	154.5	69	172.5	14,285	108.5	737,595	100.4	20,769	93.4	43,587	92.4

1) 血小板製剤のうち、照射血小板製剤を再掲。

2) 「照射率」は、血小板製剤製造本数に占める照射血小板製剤の割合。

3 供給状況

(1) 血液製剤の純供給本数(換算本数・実本数)

令和4年1月～令和4年12月累計

ブロック名	項目	単 位 換 算												実 本 数				
		合 計			赤血球製剤			血漿製剤			血小板製剤			全血製剤			合 計	
		本	前年比	全国に占める割合	本	前年比	全国に占める割合	本	前年比	全国に占める割合	本	前年比	全国に占める割合	本	前年比	全国に占める割合	本	前年比
北海道	北海道	996,775	95.8	5.8	372,718	97.7	5.8	97,757	88.6	4.7	526,300	95.9	6.1				274,017	96.2
	小計	996,775	95.8	5.8	372,718	97.7	5.8	97,757	88.6	4.7	526,300	95.9	6.1				274,017	96.2
東北	青森	205,133	96.2	1.2	78,855	99.1	1.2	18,318	87.3	0.9	107,960	95.7	1.3				58,716	97.2
	岩手	142,535	105.4	0.8	54,329	104.6	0.8	16,286	122.5	0.8	71,920	102.8	0.8				42,338	105.7
	宮城	284,668	98.5	1.7	101,085	98.5	1.6	36,595	96.8	1.8	146,988	98.9	1.7				81,715	98.1
	秋田	134,222	102.1	0.8	47,635	100.1	0.7	13,922	117.1	0.7	72,665	101.0	0.8				36,787	101.0
	山形	127,382	104.1	0.7	52,028	100.9	0.8	16,044	110.5	0.8	59,310	105.5	0.7				40,034	102.8
	福島	237,968	103.1	1.4	102,664	98.9	1.6	24,324	100.7	1.2	110,980	108.0	1.3				74,529	100.1
	小計	1,131,908	100.9	6.6	436,596	99.9	6.7	125,489	102.3	6.1	569,823	101.4	6.6				334,119	100.2
関東甲信越	茨城	319,229	96.1	1.9	132,109	99.1	2.0	32,150	97.3	1.6	154,970	93.5	1.8				96,075	98.2
	栃木	265,069	96.6	1.5	93,497	99.1	1.4	36,077	98.3	1.7	135,485	94.6	1.6	10	71.4	100.0	79,314	98.9
	群馬	287,661	98.4	1.7	102,490	100.0	1.6	33,206	95.6	1.6	151,965	97.9	1.8				80,086	98.7
	埼玉	790,302	98.4	4.6	327,309	100.4	5.1	95,273	95.1	4.6	367,720	97.6	4.3				242,877	98.7
	千葉	822,912	101.3	4.8	327,371	100.8	5.1	122,971	102.3	5.9	372,570	101.4	4.3				252,740	101.4
	東京	2,218,408	99.6	12.9	726,899	99.8	11.2	271,478	96.9	13.1	1,220,031	100.0	14.2				601,165	99.7
	神奈川	1,127,618	102.1	6.6	419,700	101.3	6.5	143,108	97.6	6.9	564,810	103.9	6.6				330,758	101.3
	新潟	296,656	95.1	1.7	97,571	97.9	1.5	23,655	92.8	1.1	175,430	93.9	2.0				73,254	97.4
	山梨	97,059	92.9	0.6	38,848	99.1	0.6	13,256	99.8	0.6	44,955	86.4	0.5				29,657	97.9
	長野	219,254	106.1	1.3	84,305	100.7	1.3	24,819	97.4	1.2	110,130	113.0	1.3				64,697	102.3
小計	6,444,168	99.6	37.6	2,350,099	100.2	36.3	795,993	97.6	38.5	3,298,066	99.7	38.3	10	55.6	100.0	1,850,623	99.9	
東海北陸	富山	128,418	97.5	0.7	50,827	101.4	0.8	11,971	95.0	0.6	65,620	95.1	0.8				37,916	99.7
	石川	132,258	108.1	0.8	45,661	105.1	0.7	14,342	95.8	0.7	72,255	112.9	0.8				37,599	104.8
	福井	101,802	104.8	0.6	40,490	99.3	0.6	7,855	107.5	0.4	53,457	108.8	0.6				29,754	101.9
	岐阜	284,292	97.4	1.7	114,573	100.4	1.8	33,949	98.8	1.6	135,770	94.7	1.6				84,816	99.5
	静岡	430,376	100.6	2.5	173,483	101.7	2.7	46,262	99.1	2.2	210,631	100.0	2.4				131,356	100.8
	愛知	874,347	96.0	5.1	325,447	99.0	5.0	117,160	95.7	5.7	431,740	93.9	5.0				243,550	97.6
三重	173,222	103.9	1.0	60,501	98.5	0.9	17,541	96.8	0.8	95,180	109.2	1.1				47,777	100.2	
小計	2,124,715	98.9	12.4	810,982	100.2	12.5	249,080	97.1	12.0	1,064,653	98.3	12.4				612,768	99.5	
近畿	滋賀	162,938	96.2	0.9	63,383	99.7	1.0	17,080	95.6	0.8	82,475	93.8	1.0				48,387	98.6
	京都	417,393	98.3	2.4	145,004	98.1	2.2	51,889	89.6	2.5	220,500	100.7	2.6				117,300	96.9
	大阪	1,471,142	99.3	8.6	554,772	101.5	8.6	196,600	99.0	9.5	719,770	97.8	8.4				434,564	100.7
	兵庫	631,363	102.8	3.7	239,898	102.1	3.7	91,303	108.9	4.4	300,162	101.7	3.5				191,518	103.4
	奈良	204,042	107.4	1.2	79,586	102.9	1.2	31,401	106.9	1.5	93,055	111.9	1.1				63,933	105.0
和歌山	140,035	100.1	0.8	59,509	99.4	0.9	17,516	99.4	0.8	63,010	100.9	0.7				43,016	99.9	
小計	3,026,913	100.2	17.6	1,142,152	101.0	17.6	405,789	100.1	19.6	1,478,972	99.7	17.2				898,718	100.9	
中国	鳥取	76,062	94.1	0.4	30,164	100.6	0.5	8,058	85.6	0.4	37,840	91.3	0.4				22,534	96.9
	島根	74,446	107.1	0.4	25,808	103.8	0.4	9,928	131.4	0.5	38,710	104.3	0.4				20,999	107.0
	岡山	240,484	96.5	1.4	95,474	97.9	1.5	27,902	98.5	1.3	117,108	95.0	1.4				71,981	97.1
	広島	449,940	96.6	2.6	140,978	99.1	2.2	31,432	97.2	1.5	277,530	95.3	3.2				110,521	97.9
	山口	178,608	97.8	1.0	80,929	99.6	1.2	19,894	88.2	1.0	77,785	98.8	0.9				57,446	97.7
	徳島	108,142	108.8	0.6	42,275	102.4	0.7	9,022	96.3	0.4	56,845	116.6	0.7				30,592	103.3
	香川	133,884	103.8	0.8	53,356	98.0	0.8	16,018	102.8	0.8	64,510	109.3	0.7				40,144	100.4
	愛媛	169,646	102.9	1.0	71,673	102.1	1.1	19,053	86.0	0.9	78,920	108.8	0.9				52,441	101.1
	高知	106,418	101.2	0.6	41,156	99.3	0.6	13,752	111.5	0.7	51,510	100.2	0.6				30,618	100.4
	小計	1,537,630	99.4	9.0	581,813	99.7	9.0	155,059	97.1	7.5	800,758	99.7	9.3				437,276	99.2
九州	福岡	646,396	99.0	3.8	274,420	101.1	4.2	86,086	95.9	4.2	285,890	98.0	3.3				197,440	99.9
	佐賀	75,476	96.1	0.4	34,713	95.2	0.5	8,613	77.1	0.4	32,150	104.1	0.4				23,346	93.8
	長崎	208,891	100.9	1.2	78,572	100.2	1.2	22,114	93.8	1.1	108,205	102.9	1.3				56,703	99.7
	熊本	234,275	99.6	1.4	100,857	99.3	1.6	29,733	102.5	1.4	103,685	99.0	1.2				73,316	100.3
	大分	149,188	94.9	0.9	59,977	96.7	0.9	17,541	93.5	0.8	71,670	93.9	0.8				42,587	95.3
	宮崎	133,927	92.7	0.8	55,429	100.4	0.9	15,123	98.3	0.7	63,375	85.7	0.7				39,251	97.1
	鹿児島	234,559	101.9	1.4	98,352	101.6	1.5	28,727	110.4	1.4	107,480	100.0	1.2				72,713	102.5
	沖縄	215,543	98.5	1.3	77,642	101.1	1.2	31,542	101.1	1.5	106,359	96.0	1.2				63,030	100.5
小計	1,898,255	98.6	11.1	779,962	100.2	12.0	239,479	97.8	11.6	878,814	97.6	10.2				568,386	99.5	
全国合計	17,160,364	99.4	100.0	6,474,322	100.1	100.0	2,068,646	97.8	100.0	8,617,386	99.2	100.0	10	55.6	100.0	4,975,907	99.7	

1)「単位換算本数」は、各製剤の単位数を本数に換算した本数。
 2) 血漿製剤の単位換算は、FFP-LR120を1単位、FFP-LR240を2単位、FFP-LR480を4単位としていること。
 3)「純供給本数」は供給後に返品・返納された製剤を除いた本数。
 4)「全国に占める割合」は、全国のうち当該血液センターが占める供給本数。

(2)全血製剤・赤血球製剤の純供給本数(実本数)

令和4年1月～令和4年12月累計

ブロック名	項目 都道府県	赤血球製剤						全血製剤					
		合計		1単位		2単位		合計		1単位		2単位	
		本	前年比	本	前年比	本	前年比	本	前年比	本	前年比	本	前年比
北海道	北海道	191,187	98.0	9,656	110.6	181,531	97.4						
	小計	191,187	98.0	9,656	110.6	181,531	97.4						
東北	青森	40,398	99.2	1,941	104.3	38,457	99.0						
	岩手	27,698	103.7	1,067	73.5	26,631	105.4						
	宮城	51,262	98.6	1,439	102.8	49,823	98.5						
	秋田	24,208	99.8	781	84.5	23,427	100.4						
	山形	26,435	100.6	842	86.6	25,593	101.1						
	福島	52,072	98.7	1,480	83.5	50,592	99.2						
	小計	222,073	99.7	7,550	90.1	214,523	100.1						
関東甲信越	茨城	67,628	99.5	3,147	118.9	64,481	98.7						
	栃木	48,834	99.0	4,171	97.8	44,663	99.1	5	71.4			5	71.4
	群馬	52,497	100.1	2,504	103.9	49,993	99.9						
	埼玉	168,272	100.1	9,235	89.9	159,037	100.7						
	千葉	166,310	100.8	5,249	104.5	161,061	100.7						
	東京	375,678	99.7	24,457	97.7	351,221	99.9						
	神奈川	214,421	101.5	9,142	112.7	205,279	101.0						
	新潟	49,621	97.9	1,671	96.9	47,950	97.9						
	山梨	19,902	99.5	956	119.8	18,946	98.7						
	長野	42,816	101.0	1,327	121.5	41,489	100.5						
小計	1,205,979	100.2	61,859	100.8	1,144,120	100.1	5	55.6			5	55.6	
東海北陸	富山	25,923	101.5	1,019	103.8	24,904	101.4						
	石川	23,421	104.9	1,181	96.3	22,240	105.4						
	福井	20,677	99.6	864	113.1	19,813	99.1						
	岐阜	58,694	100.6	2,815	109.8	55,879	100.1						
	静岡	89,011	102.1	4,539	120.1	84,472	101.2						
	愛知	166,151	99.0	6,855	99.6	159,296	99.0						
三重	30,280	98.5	59	137.2	30,221	98.5							
小計	414,157	100.3	17,332	106.7	396,825	100.1							
近畿	滋賀	32,295	99.8	1,207	106.2	31,088	99.6						
	京都	72,932	98.1	860	98.7	72,072	98.1						
	大阪	282,223	101.2	9,674	89.7	272,549	101.7						
	兵庫	122,571	102.0	5,244	97.7	117,327	102.2						
	奈良	40,355	103.0	1,124	118.2	39,231	102.7						
	和歌山	30,415	99.8	1,321	116.6	29,094	99.1						
小計	580,791	101.0	19,430	96.0	561,361	101.1							
中四国	鳥取	15,087	100.6	10	71.4	15,077	100.7						
	島根	12,908	103.8	8	72.7	12,900	103.8						
	岡山	48,305	97.7	1,136	88.2	47,169	98.0						
	広島	70,980	99.0	982	83.8	69,998	99.3						
	山口	40,567	99.4	205	54.1	40,362	99.8						
	徳島	21,158	102.4	41	102.5	21,117	102.4						
	香川	26,688	98.0	20	80.0	26,668	98.0						
	愛媛	35,853	102.1	33	183.3	35,820	102.0						
	高知	20,685	99.1	214	73.0	20,471	99.5						
	小計	292,231	99.6	2,649	81.8	289,582	99.8						
九州	福岡	137,460	101.1	500	100.8	136,960	101.1						
	佐賀	17,367	95.2	21	56.8	17,346	95.3						
	長崎	39,422	100.2	272	98.9	39,150	100.2						
	熊本	50,675	99.4	493	117.9	50,182	99.3						
	大分	30,051	96.6	125	59.0	29,926	96.8						
	宮崎	27,730	100.4	31	66.0	27,699	100.4						
	鹿児島	49,478	101.6	604	100.2	48,874	101.6						
	沖縄	38,954	100.9	266	57.5	38,688	101.4						
小計	391,137	100.1	2,312	90.6	388,825	100.2							
全国合計	3,297,555	100.1	120,788	100.0	3,176,767	100.1	5	55.6			5	55.6	

1)「純供給本数」は供給後に返品・返納された製剤を除いた本数。

(3)照射全血製剤・照射赤血球製剤の純供給本数(実本数)

令和4年1月～令和4年12月累計

ブロック名	項目 都道府県	照射赤血球製剤									照射全血製剤								
		合計			1単位			2単位			合計			1単位			2単位		
		本	前年比	照射率	本	前年比	照射率	本	前年比	照射率	本	前年比	照射率	本	前年比	照射率	本	前年比	照射率
北海道	北海道	181,890	97.7	95.1	9,656	111.2	100.0	172,234	97.1	94.9									
	小計	181,890	97.7	95.1	9,656	111.2	100.0	172,234	97.1	94.9									
東北	青森	40,398	99.2	100.0	1,941	104.3	100.0	38,457	99.0	100.0									
	岩手	27,698	103.7	100.0	1,067	73.5	100.0	26,631	105.4	100.0									
	宮城	51,262	98.6	100.0	1,439	102.8	100.0	49,823	98.5	100.0									
	秋田	24,208	99.8	100.0	781	84.5	100.0	23,427	100.4	100.0									
	山形	25,778	100.8	97.5	842	86.6	100.0	24,936	101.4	97.4									
	福島	52,072	98.7	100.0	1,480	83.5	100.0	50,592	99.2	100.0									
	小計	221,416	99.7	99.7	7,550	90.1	100.0	213,866	100.1	99.7									
関東甲信越	茨城	67,628	99.5	100.0	3,147	118.9	100.0	64,481	98.7	100.0									
	栃木	41,778	113.0	85.6	3,349	98.3	80.3	38,429	114.4	86.0	5	71.4	100.0				5	71.4	100.0
	群馬	50,616	100.6	96.4	2,504	103.9	100.0	48,112	100.4	96.2									
	埼玉	163,203	100.7	97.0	9,235	89.9	100.0	153,968	101.4	96.8									
	千葉	163,007	100.8	98.0	5,249	104.5	100.0	157,758	100.7	97.9									
	東京	341,417	102.9	90.9	23,245	98.6	95.0	318,172	103.2	90.6									
	神奈川	208,490	103.2	97.2	9,142	112.7	100.0	199,348	102.8	97.1									
	新潟	45,896	97.2	92.5	1,653	96.3	98.9	44,243	97.3	92.3									
	山梨	19,902	99.5	100.0	956	119.8	100.0	18,946	98.7	100.0									
	長野	42,816	101.0	100.0	1,327	121.5	100.0	41,489	100.5	100.0									
	小計	1,144,753	102.0	94.9	59,807	101.3	96.7	1,084,946	102.0	94.8	5	55.6	100.0				5	55.6	100.0
東海北陸	富山	25,923	106.6	100.0	1,019	104.3	100.0	24,904	106.7	100.0									
	石川	23,421	104.9	100.0	1,181	96.3	100.0	22,240	105.4	100.0									
	福井	19,087	100.1	92.3	864	113.1	100.0	18,223	99.5	92.0									
	岐阜	58,650	101.0	99.9	2,815	109.8	100.0	55,835	100.6	99.9									
	静岡	87,195	102.2	98.0	4,513	121.3	99.4	82,682	101.3	97.9									
	愛三	149,156	101.8	89.8	6,442	103.9	94.0	142,714	101.7	89.6									
	小計	391,220	102.0	94.5	16,876	109.0	97.4	374,344	101.7	94.3									
近畿	滋賀	32,293	99.8	100.0	1,207	106.3	100.0	31,086	99.6	100.0									
	京都	71,461	98.1	98.0	860	98.7	100.0	70,601	98.1	98.0									
	大阪	261,283	102.4	92.6	9,120	91.0	94.3	252,163	102.9	92.5									
	兵庫	113,012	101.0	92.2	5,242	97.8	100.0	107,770	101.1	91.9									
	奈良和歌山	40,355	103.0	100.0	1,124	118.2	100.0	39,231	102.7	100.0									
	小計	548,819	101.3	94.5	18,874	96.9	97.1	529,945	101.4	94.4									
中四国	鳥取	15,087	100.6	100.0	10	71.4	100.0	15,077	100.7	100.0									
	島根	12,872	104.1	99.7	8	72.7	100.0	12,864	104.1	99.7									
	岡山	41,983	97.6	86.9	1,136	88.2	100.0	40,847	97.9	86.6									
	広島	70,980	101.2	100.0	982	83.8	100.0	69,998	101.5	100.0									
	山口	40,567	99.4	100.0	205	54.1	100.0	40,362	99.8	100.0									
	徳島	21,158	102.4	100.0	41	102.5	100.0	21,117	102.4	100.0									
	香川	26,688	98.0	100.0	20	80.0	100.0	26,668	98.0	100.0									
	愛媛	35,853	102.1	100.0	33	183.3	100.0	35,820	102.0	100.0									
	高知	20,685	99.1	100.0	214	73.0	100.0	20,471	99.5	100.0									
		小計	285,873	100.2	97.8	2,649	81.8	100.0	283,224	100.4	97.8								
九州	福岡	124,239	101.9	90.4	394	100.0	78.8	123,845	101.9	90.4									
	佐賀	15,143	95.7	87.2	20	57.1	95.2	15,123	95.8	87.2									
	長崎	39,422	100.2	100.0	272	98.9	100.0	39,150	100.2	100.0									
	熊本	50,675	99.4	100.0	493	117.9	100.0	50,182	99.3	100.0									
	大分	26,041	97.6	86.7	107	63.3	85.6	25,934	97.8	86.7									
	宮崎	27,730	100.4	100.0	31	66.0	100.0	27,699	100.4	100.0									
	鹿児島	48,553	101.7	98.1	604	100.2	100.0	47,949	101.7	98.1									
	沖縄	38,954	100.9	100.0	266	57.5	100.0	38,688	101.4	100.0									
	小計	370,757	100.6	94.8	2,187	91.0	94.6	368,570	100.6	94.8									
全国合計		3,144,728	101.1	95.4	117,599	100.8	97.4	3,027,129	101.1	95.3	5	55.6	100.0				5	55.6	100.0

1)全血製剤、赤血球製剤のうち、照射全血製剤、照射赤血球製剤を再掲。

2)「照射率」は、単位別の当該製剤供給本数(返品・返納及び他センター払出を除いた本数)に対する照射製剤の占める割合。

3)「純供給本数」は供給後に返品・返納された製剤を除いた本数。

(4) 赤血球製剤製品別純供給本数(実本数)

令和4年1月～令和4年12月累計

ブロック名	項目 都道府県	赤血球液				洗浄赤血球液				解凍赤血球液		合成血液	
		1 単位		2 単位		1 単位		2 単位		1 単位	2 単位	1 単位	2 単位
		本	前年比 %	本	前年比 %	本	前年比 %	本	前年比 %	本	本	本	本
北海道	北海道	9,655	110.6	181,426	97.4	1	-	100	123.5	本	本3	本	本2
	小計	9,655	110.6	181,426	97.4	1	-	100	123.5		3		2
東北	青森	1,940	104.2	38,438	99.0	1	-	19	380.0				
	岩手	1,067	73.5	26,572	105.3			59	453.8				
	宮城	1,439	102.8	49,736	98.4			87	241.7				
	秋田	781	84.5	23,421	100.4			6	150.0				
	山形	688	79.8	25,453	101.1	154	140.0	140	115.7				
	福島	1,479	83.5	50,554	99.2	1	-	38	146.2				
	小計	7,394	89.4	214,174	100.0	156	141.8	349	170.2				
関東甲信越	茨城	3,142	118.9	64,370	98.6	5	166.7	111	154.2				
	栃木	4,169	97.8	44,630	99.1	2	100.0	33	100.0				
	群馬	2,483	104.6	49,979	99.9	19	50.0	14	116.7			2	
	埼玉	9,216	89.9	158,871	100.7	19	146.2	164	95.9				2
	千葉	5,246	104.5	160,985	100.7	3	150.0	72	133.3		2		2
	東京	24,434	97.7	350,746	99.9	21	100.0	469	104.7			2	6
	神奈川	9,130	112.7	205,116	101.1	11	137.5	154	48.9			1	9
	新潟	1,671	96.9	47,869	97.9			81	95.3				
	山梨	956	119.8	18,944	98.6						2		
	長野	1,327	122.3	41,479	100.5			10	50.0				
小計	61,774	100.8	1,142,989	100.1	80	85.1	1,108	91.6		4	5	19	
東海北陸	富山	1,019	103.8	24,888	101.5			16	33.3				
	石川	1,181	96.4	22,185	105.4			55	98.2				
	福井	864	113.1	19,760	99.0			53	182.8				
	岐阜	2,814	109.8	55,874	100.2						3	1	2
	静岡	4,499	119.1	84,292	101.2	40	-	180	171.4				
	愛知	6,855	99.6	159,154	98.9			133	201.5		4		5
	三重	59	137.2	30,194	98.5			27	71.1				
小計	17,291	106.5	396,347	100.1	40	2000.0	464	128.9		7	1	7	
近畿	滋賀	1,207	106.2	31,086	99.6			2	40.0				
	京都	860	98.7	72,034	98.1			38	223.5				
	大阪	9,651	89.8	272,146	101.6	23	60.5	403	223.9				
	兵庫	5,244	97.8	117,225	102.2			101	70.1		1		
	奈良	1,124	118.3	39,188	102.6			40	121.2				3
	和歌山	1,321	116.6	28,988	98.8			106	460.9				
小計	19,407	96.1	560,667	101.1	23	56.1	690	171.6		1		3	
中四国	鳥取	10	71.4	15,069	100.7			8	100.0				
	島根	8	72.7	12,900	103.8								
	岡山	1,136	88.2	47,113	97.9			46	153.3		10		
	広島	982	83.9	69,291	99.4			704	86.2				3
	山口	205	54.1	40,261	99.9			97	82.2		4		
	徳島	41	102.5	21,091	102.5			25	43.1		1		
	香川	20	83.3	26,509	98.0			149	90.3				10
	愛媛	27	150.0	35,810	102.0			9	100.0	6	1		
	高知	214	73.0	20,467	99.5			4	80.0				
	小計	2,643	81.6	288,511	99.9			1,042	85.8	6	16		13
九州	福岡	498	100.4	136,883	101.2	2	-	76	51.7		1		
	佐賀	21	56.8	17,313	95.2			33	275.0				
	長崎	255	107.6	39,071	100.2	17	44.7	78	92.9		1		
	熊本	493	117.9	50,182	99.3								
	大分	125	59.0	29,902	97.0			23	35.4		1		
	宮崎	31	66.0	27,699	100.5								
	鹿児島	604	100.2	48,861	101.6			13	433.3				
沖縄	266	57.5	38,627	101.4			54	83.1		6		1	
小計	2,293	91.2	388,538	100.2	19	50.0	277	72.3		9		1	
全国合計		120,457	100.0	3,172,652	100.1	319	111.1	4,030	104.5	6	40	6	45

1)「純供給本数」は供給後に返品・返納された製剤を除いた本数。

(5) 血漿製剤の純供給本数(実本数)

令和4年1月～令和4年12月累計

ブロック名	項目 都道府県	合計		FFP-LR120		FFP-LR240		FFP-LR480	
		本	前年比 %	本	前年比 %	本	前年比 %	本	前年比 %
北海道	北海道	44,873	90.3	1,197	102.7	39,072	92.1	4,604	75.5
	小計	44,873	90.3	1,197	102.7	39,072	92.1	4,604	75.5
東北	青森	7,689	90.4	96	61.1	6,075	96.8	1,518	73.3
	岩手	7,406	117.2	8	25.8	6,657	112.0	741	215.4
	宮城	15,676	96.5	543	100.6	12,240	95.9	2,893	98.4
	秋田	5,311	106.3	32	168.4	3,613	90.0	1,666	173.7
	山形	7,569	108.9	62	92.5	7,023	107.4	484	141.1
	福島	11,360	99.4	250	62.3	10,183	99.9	927	110.1
	小計	55,011	101.0	991	81.6	45,791	100.1	8,229	109.8
関東甲信越	茨城	13,491	95.3	272	109.7	10,499	92.0	2,720	109.0
	栃木	16,974	102.6	491	70.9	15,173	110.7	1,310	60.9
	群馬	12,520	94.1	94	29.5	8,296	94.8	4,130	97.6
	埼玉	39,046	94.0	1,015	86.8	28,933	92.6	9,098	99.7
	千葉	51,022	102.5	785	116.6	39,381	102.5	10,856	101.8
	東京	111,546	98.3	5,350	120.7	79,328	99.0	26,868	93.2
	神奈川	63,180	98.2	514	121.8	54,035	98.7	8,631	94.2
	新潟	10,820	96.2	423	122.3	9,178	99.3	1,219	73.3
	山梨	5,437	101.9	24	200.0	4,210	104.7	1,203	92.1
	長野	10,933	97.8	279	170.1	9,038	96.5	1,616	98.0
小計	334,969	98.3	9,247	109.0	258,071	98.8	67,651	94.9	
東海北陸	富山	5,438	97.3	15	83.3	4,868	100.2	555	77.4
	石川	6,927	97.3	264	109.5	6,287	98.3	376	77.8
	福井	3,604	105.2	63	92.6	3,186	102.9	355	135.5
	岐阜	12,356	99.5	41	28.3	7,676	103.1	4,639	96.0
	静岡	21,190	96.9	42	18.0	19,186	95.8	1,962	122.9
	愛知	37,114	95.3	1,058	102.7	14,061	93.1	21,995	96.5
	三重	7,996	96.5	5	19.2	7,214	96.5	777	99.0
小計	94,625	96.9	1,488	84.5	62,478	97.0	30,659	97.4	
近畿	滋賀	7,915	97.9	80	242.4	7,170	99.8	665	76.9
	京都	23,102	90.0	213	63.4	19,940	91.3	2,949	84.7
	大阪	89,339	100.3	3,036	110.7	75,824	101.4	10,479	90.5
	兵庫	39,034	109.5	497	123.9	31,671	110.2	6,866	105.7
	奈良	14,625	107.3	165	84.2	13,302	108.3	1,158	100.7
	和歌山	6,384	98.2	126	86.9	3,821	96.0	2,437	102.4
小計	180,399	101.0	4,117	106.8	151,728	102.0	24,554	94.6	
中四国	鳥取	3,663	88.9			3,297	93.7	366	62.0
	島根	4,216	121.6	44	60.3	3,402	111.7	770	221.9
	岡山	11,890	96.5	226	51.7	9,490	96.7	2,174	105.2
	広島	11,623	96.5	98	72.1	7,383	95.9	4,142	98.6
	山口	9,101	90.2	6	150.0	8,246	92.8	849	70.8
	徳島	3,748	92.0			2,985	86.2	763	124.7
	香川	7,006	102.4			6,003	101.8	1,003	105.7
	愛媛	8,690	91.6	29	80.6	7,810	99.4	851	53.3
	高知	4,782	106.6			2,688	96.1	2,094	124.3
小計	64,719	96.7	403	57.4	51,304	96.8	13,012	98.2	
九州	福岡	31,206	96.5	200	73.3	19,069	98.2	11,937	94.2
	佐賀	2,764	78.1	7	87.5	1,211	82.0	1,546	75.3
	長崎	6,342	91.8	34	53.1	1,576	81.8	4,732	96.2
	熊本	12,172	105.1	39	88.6	9,419	109.7	2,714	92.1
	大分	5,334	90.7	27	64.3	1,857	79.9	3,450	98.0
	宮崎	5,235	95.1	19	82.6	2,880	87.7	2,336	106.4
	鹿児島	12,362	110.0	425	159.2	9,723	107.2	2,214	116.5
	沖縄	13,540	103.1	156	80.0	11,075	106.6	2,309	90.4
小計	88,955	98.7	907	99.0	56,810	100.6	31,238	95.4	
全国合計	863,551	98.3	18,350	101.4	665,254	99.0	179,947	95.6	

1)「純供給本数」は供給後に返品・返納された製剤を除いた本数。

(6) 血小板製剤の純供給本数(実本数)

令和4年1月～令和4年12月累計

ブロック名	都道府県	1		2		5		10	
		単位	前年比	単位	前年比	単位	前年比	単位	前年比
北海道	北海道	本	%	本	%	本	%	本	%
	小計					435	93.8	18,283	91.4
東北	青森					197	127.1	10,142	93.7
	岩手					122	101.7	7,077	102.5
	宮城	3	100.0			588	81.7	13,845	98.1
	秋田					50	122.0	7,178	102.3
	山形					273	101.1	5,706	106.8
	福島					126	95.5	10,866	108.6
小計		3	100.0			1,356	94.3	54,814	101.1
関東甲信越	茨城					42	110.5	14,331	97.0
	栃木					16	20.3	13,427	94.4
	群馬					61	138.6	14,841	98.1
	埼玉					662	205.0	32,278	95.8
	千葉					152	136.9	33,289	104.4
	東京	1	-	5	250.0	4,789	118.2	97,627	101.6
	神奈川			30	-	1,383	130.3	47,337	104.7
	新潟					33	58.9	7,886	105.8
	山梨					2	18.2	4,136	88.3
	長野					6	60.0	10,869	114.1
小計		1	-	35	1,750.0	7,146	123.5	276,021	101.2
東海北陸	富山					15	125.0	6,511	94.7
	石川					87	113.0	7,128	112.7
	福井			1	-	273	136.5	5,181	108.1
	岐阜					508	178.2	13,160	93.4
	静岡			3	-	191	73.2	20,952	100.2
	愛知					903	61.8	34,686	97.1
三重					155	137.2	9,242	109.2	
小計				4	400.0	2,132	88.5	96,860	99.7
近畿	滋賀					73	102.8	7,965	95.8
	京都					67	74.4	20,270	101.5
	大阪			1	-	288	60.6	52,360	101.1
	兵庫					172	69.4	29,451	102.1
	奈良					132	132.0	8,361	109.8
	和歌山					40	307.7	6,048	102.5
小計				1	5.6	772	77.4	124,455	101.7
中四国	鳥取					8	80.0	3,784	91.3
	島根							3,867	104.4
	岡山			14	1,400.0	134	127.6	11,635	94.9
	広島					345	209.1	27,565	94.9
	山口							7,777	98.8
	徳島					3	-	5,683	116.6
香川							6,449	109.3	
愛媛					14	140.0	7,883	108.8	
高知							5,151	100.2	
小計				14	466.7	504	173.8	79,794	99.5
九州	福岡					500	112.6	28,209	98.2
	佐賀							3,215	104.4
	長崎					238	97.1	10,700	103.0
	熊本					209	101.5	10,256	99.1
	大分					88	61.5	7,105	94.2
	宮崎					75	357.1	6,122	85.2
	鹿児島	10	500.0			239	54.8	10,620	101.0
	沖縄			2	200.0	31	93.9	10,386	96.3
小計		10	500.0	2	50.0	1,380	89.3	86,613	97.8
全国合計		14	175.0	56	147.4	13,725	106.2	736,840	100.2

1)「純供給本数」は、供給後に返品・返納された製剤を除いた本数。

(6) 血小板製剤の純供給本数(実本数)

令和4年1月～令和4年12月累計

ブロック名	項目 都道府県	15		20		合計		血小板製剤単位別構成比					
		単位	前年比	単位	前年比	単位	前年比	1	2	5	10	15	20
								単位	単位	単位	単位	単位	単位
北海道	北海道	本 8,697	% 100.1	本 10,542	% 97.5	本 37,957	% 95.0	%	%	% 1.1	% 48.2	% 22.9	% 27.8
	小計	8,697	100.1	10,542	97.5	37,957	95.0			1.1	48.2	22.9	27.8
東北	青森	49	245.0	241	140.9	10,629	95.1			1.9	95.4	0.5	2.3
	岩手	32	177.8	3	100.0	7,234	102.7			1.7	97.8	0.4	0.0
	宮城	245	140.0	96	147.7	14,777	98.0	0.0		4.0	93.7	1.7	0.6
	秋田	33	45.8	7	30.4	7,268	101.6			0.7	98.8	0.5	0.1
	山形	27	84.4	24	50.0	6,030	105.9			4.5	94.6	0.4	0.4
	福島	82	75.2	23	95.8	11,097	108.1			1.1	97.9	0.7	0.2
	小計	468	109.9	394	118.0	57,035	101.1	0.0		2.4	96.1	0.8	0.7
関東甲信越	茨城	42	38.2	541	66.7	14,956	95.1			0.3	95.8	0.3	3.6
	栃木	5	29.4	53	407.7	13,501	94.2			0.1	99.5	0.0	0.4
	群馬	18	43.9	149	96.1	15,069	98.1			0.4	98.5	0.1	1.0
	埼玉	2,150	139.0	469	62.1	35,559	97.9			1.9	90.8	6.0	1.3
	千叶	84	112.0	1,883	80.1	35,408	102.9			0.4	94.0	0.2	5.3
	東京	2,115	89.1	9,404	92.8	113,941	101.1	0.0	0.0	4.2	85.7	1.9	8.3
	神奈川	735	125.6	3,672	94.9	53,157	104.8		0.1	2.6	89.1	1.4	6.9
	新潟	295	42.3	4,599	90.6	12,813	96.4			0.3	61.5	2.3	35.9
	山梨	3	21.4	177	71.7	4,318	87.1			0.0	95.8	0.1	4.1
	長野	10	71.4	63	64.9	10,948	113.5			0.1	99.3	0.1	0.6
小計	5,457	99.7	21,010	89.4	309,670	100.7	0.0	0.0	2.3	89.1	1.8	6.8	
東海北陸	富山	29	207.1			6,555	95.0			0.2	99.3	0.4	
	石川	36	163.6			7,251	112.9			1.2	98.3	0.5	
	福井	16	200.0	2	50.0	5,473	109.4		0.0	5.0	94.7	0.3	0.0
	岐阜	66	137.5	32	168.4	13,766	95.4			3.7	95.6	0.5	0.2
	静岡	6	50.0	3	42.9	21,155	99.9		0.0	0.9	99.0	0.0	0.0
	愛知	2,711	74.2	1,985	98.1	40,285	94.0			2.2	86.1	6.7	4.9
	三重	19	100.0	85	104.9	9,501	109.5			1.6	97.3	0.2	0.9
小計	2,883	76.3	2,107	98.7	103,986	98.6		0.0	2.1	93.1	2.8	2.0	
近畿	滋賀	64	101.6	75	43.9	8,177	94.8			0.9	97.4	0.8	0.9
	京都	223	99.1	706	91.7	21,266	101.0			0.3	95.3	1.0	3.3
	大阪	2,470	79.4	7,884	93.0	63,002	98.7			0.5	83.1	3.9	12.5
	兵庫	198	110.0	91	64.5	29,913	101.7		0.0	0.6	98.5	0.7	0.3
	奈良	83	113.7	377	139.6	8,953	110.9			1.5	93.4	0.9	4.2
	和歌山	50	200.0	79	53.0	6,217	102.1			0.6	97.3	0.8	1.3
小計	3,088	84.0	9,212	92.3	137,528	100.3		0.0	0.6	90.5	2.2	6.7	
中四国	鳥取					3,784	91.3				100.0		
	岡山					3,875	104.3				99.8		
	広島	1	33.3	3	75.0	11,786	95.3		0.1	1.1	98.7		0.0
	山口			7		27,918	95.6			1.2	98.7	0.0	0.0
	徳島	1	100.0			7,778	98.8				100.0	0.0	
	香川			1		5,686	116.6			0.1	99.9		0.0
	愛媛			1		6,450	109.3				100.0		0.0
	高知			1	100.0	7,898	108.8			0.2	99.8		0.0
小計	2	40.0	12	240.0	80,326	99.8		0.0	0.6	99.3	0.0	0.0	
九州	福岡			65	66.3	28,774	98.3			1.7	98.0		0.2
	佐賀	1	-			3,215	103.8				100.0		
	長崎			4	33.3	10,939	102.9			2.2	97.8	0.0	
	熊本			9	100.0	10,469	99.1			2.0	98.0		0.0
	大分			89	91.8	7,202	93.6			1.2	98.7		0.1
	鹿児島	1	-	3	100.0	6,286	86.0			1.2	97.4		1.4
	沖縄			117	87.3	10,873	99.2	0.1		2.2	97.7	0.0	0.0
小計	2	20.0	287	81.3	88,294	97.6	0.0	0.0	1.6	98.1	0.0	0.3	
全国合計		20,597	93.4	43,564	92.5	814,796	99.7	0.0	0.0	1.7	90.4	2.5	5.3

1)「純供給本数」は供給後に返品・返納された製剤を除いた本数。

2)「血小板製剤単位別構成比」は、単位別血小板製剤の医療機関への供給本数(返品・返納を除く)に占める割合。

3)「血小板製剤単位別構成比」は端数処理しているため、合計が必ずしも100%にはならない。

(7)HLA血小板製剤の純供給本数(実本数)

令和4年1月～令和4年12月累計

ブロック名	項目 都道府県	合計		10		15		20	
		本	前年比	本	前年比	本	前年比	本	前年比
北海道	北海道	1,139	95.0	303	97.1	301	75.1	535	110.1
	小計	1,139	95.0	303	97.1	301	75.1	535	110.1
東北	青森	135	50.2	132	49.4	3	150.0		
	岩手	109	40.7	109	41.0				
	宮城	399	131.7	398	135.8			1	12.5
	秋田	193	99.0	193	100.0				
	山形	165	161.8	164	160.8	1	-		
	福島	339	148.7	333	146.7	1	-	5	500.0
	小計	1,340	98.2	1,329	98.6	5	83.3	6	54.5
関東甲信越	茨城	204	75.6	177	115.7	27	35.5		
	栃木	129	44.5	128	45.7	1	14.3		
	群馬	453	68.4	447	68.9	4	36.4	2	100.0
	埼玉	310	90.9	257	81.3	49	213.0	4	200.0
	千葉	526	142.5	387	124.4	14	175.0	125	250.0
	東京都	3,206	107.3	3,001	108.5	44	97.8	161	90.4
	神奈川県	1,035	101.3	1,002	105.0	9	56.3	24	46.2
	新潟	171	75.3	57	78.1	12	85.7	102	72.9
	山梨	187	194.8	186	218.8	1	50.0		
	長野	318	68.4	314	68.3	4	80.0		
		小計	6,539	97.1	5,956	98.5	165	79.7	418
東海北陸	富山	16	19.0	16	19.0				
	石川	97	116.9	97	116.9				
	福井	27	17.4	27	17.6				
	岐阜	514	105.3	514	106.2				
	静岡県	212	74.1	212	74.9				
	愛知県	891	84.9	856	82.6	6	66.7	29	580.0
	三重	78	26.0	77	25.7			1	-
	小計	1,835	75.0	1,799	74.2	6	42.9	30	333.3
近畿	滋賀	278	57.7	276	60.1	2	9.5		
	京都	733	150.5	654	180.2	28	103.7	51	52.6
	大阪	2,072	85.1	1,867	82.4	93	84.5	112	186.7
	兵庫県	513	77.4	492	76.5	15	93.8	6	150.0
	奈良	356	647.3	264	538.8	12	240.0	80	8,000.0
	和歌山	166	195.3	158	195.1	4	100.0	4	-
	小計	4,118	97.9	3,711	96.1	154	84.2	253	154.3
中四国	鳥取	38	50.7	38	50.7				
	島根	25	89.3	25	89.3				
	岡山	165	103.8	165	103.8				
	広島	341	96.9	341	96.9				
	山口	47	151.6	47	151.6				
	徳島	113	173.8	113	173.8				
	香川県	88	63.8	88	63.8				
	愛媛	94	53.1	94	53.1				
	高知	33	42.3	33	42.3				
	小計	944	85.6	944	85.6				
九州	福岡	189	71.6	128	77.1			61	63.5
	佐賀	36	133.3	36	133.3				
	長崎	90	71.4	90	71.4				
	熊本	54	52.9	54	52.9				
	大分	134	73.6	134	74.4				
	宮崎	142	156.0	142	157.8				
	鹿児島	152	1,900.0	152	1,900.0				
	沖縄	342	98.0	342	101.5				
	小計	1,139	99.1	1,078	104.1			61	55.0
全国合計		17,054	93.7	15,120	93.7	631	77.6	1,303	103.6

1)血小板製剤のうち、HLA血小板製剤を再掲。

2)「純供給本数」は供給後に返品・返納された製剤を除いた本数。

(8) 照射血小板製剤の純供給本数(実本数)

令和4年1月～令和4年12月累計

ブロック名	項目 都道府県	1			2			5			10				
		単位	前年比	照射率	単位	前年比	照射率	単位	前年比	照射率	単位	前年比	照射率		
		本	%	%	本	%	%	本	%	%	本	%	%		
北海道	北海道							435	93.8	100.0	18,283	91.4	100.0		
	小計							435	93.8	100.0	18,283	91.4	100.0		
東北	青森							197	127.1	100.0	10,142	93.7	100.0		
	岩手							122	101.7	100.0	7,077	102.5	100.0		
	宮城	3	100.0	100.0				588	81.7	100.0	13,845	98.1	100.0		
	秋田							50	122.0	100.0	7,178	102.3	100.0		
	山形							273	101.1	100.0	5,706	106.8	100.0		
	福島							126	95.5	100.0	10,866	108.6	100.0		
	小計	3	100.0	100.0				1,356	94.3	100.0	54,814	101.1	100.0		
関東甲信越	茨城							42	110.5	100.0	14,331	97.0	100.0		
	栃木							16	20.3	100.0	13,427	94.4	100.0		
	群馬							61	138.6	100.0	14,591	98.2	98.3		
	埼玉							662	205.0	100.0	32,278	95.8	100.0		
	千葉							152	136.9	100.0	33,198	104.4	99.7		
	東京	1	-	100.0	5	250.0	100.0	4,789	118.2	100.0	97,627	101.6	100.0		
	神奈川				30	-	100.0	1,383	130.3	100.0	47,337	104.8	100.0		
	新潟							33	58.9	100.0	7,886	105.8	100.0		
	山梨							2	18.2	100.0	4,136	88.3	100.0		
	長野							6	60.0	100.0	10,869	114.1	100.0		
小計	1	-	100.0	35	1,750.0	100.0	7,146	123.5	100.0	275,680	101.2	99.9			
東海北陸	富山							15	125.0	100.0	6,511	94.7	100.0		
	石川							87	113.0	100.0	7,128	112.7	100.0		
	福井				1	-	100.0	273	136.5	100.0	5,181	108.1	100.0		
	岐阜							508	178.2	100.0	13,160	93.4	100.0		
	静岡				3	-	100.0	191	73.2	100.0	20,952	100.2	100.0		
	愛知							397	73.2	44.0	31,815	99.2	91.7		
	三重							155	137.2	100.0	9,242	109.2	100.0		
小計				4	400.0	100.0	1,626	109.1	76.3	93,989	100.5	97.0			
近畿	滋賀							73	102.8	100.0	7,965	95.8	100.0		
	京都							67	74.4	100.0	20,270	101.5	100.0		
	大阪				1	-	100.0	288	60.6	100.0	52,360	101.1	100.0		
	兵庫							172	69.4	100.0	29,451	102.1	100.0		
	奈良							132	132.0	100.0	8,361	109.8	100.0		
	和歌山							40	307.7	100.0	6,048	102.5	100.0		
	小計				1	5.6	100.0	772	77.4	100.0	124,455	101.7	100.0		
中国	鳥取							8	80.0	100.0	3,784	91.3	100.0		
	岡山				14	1,400.0	100.0	134	127.6	100.0	3,867	104.4	100.0		
	広島							345	209.1	100.0	11,635	94.9	100.0		
	山口										27,565	94.9	100.0		
	徳島							3	-	100.0	7,777	98.8	100.0		
	香川										5,683	116.6	100.0		
	愛媛							14	140.0	100.0	6,449	109.3	100.0		
高知										7,883	108.8	100.0			
小計				14	466.7	100.0	504	173.8	100.0	79,794	99.5	100.0			
九州	福岡							500	112.6	100.0	28,209	98.2	100.0		
	佐賀										3,204	104.9	99.7		
	長崎							238	97.1	100.0	10,700	103.0	100.0		
	熊本							209	101.5	100.0	10,256	99.1	100.0		
	大分							88	61.5	100.0	7,105	94.2	100.0		
	宮崎							75	357.1	100.0	6,122	85.2	100.0		
	鹿児島	10	500.0	100.0				239	54.8	100.0	10,620	101.0	100.0		
沖縄				2	200.0	100.0	31	93.9	100.0	10,386	96.3	100.0			
小計	10	500.0	100.0	2	50.0	100.0	1,380	89.3	100.0	86,602	97.8	100.0			
全国合計				14	175.0	100.0	56	147.4	100.0	13,219	110.1	96.3	733,617	100.3	99.6

1) 血小板製剤のうち、照射血小板製剤を再掲。

2) 「純供給本数」は供給後に返品・返納された製剤を除いた本数。

3) 「照射率」は、単位別の当該製剤供給本数(返品・返納及び他センター払出を除いた本数)に対する照射製剤の占める割合。

(8)照射血小板製剤の純供給本数(実本数)

令和4年1月～令和4年12月累計

ブロック名	項目 都道府県	15			20			合計		
		単位	前年比	照射率	単位	前年比	照射率	合計	前年比	照射率
北海道	北海道	本 8,697	% 100.1	% 100.0	本 10,542	% 97.5	% 100.0	本 37,957	% 95.0	% 100.0
	小計	8,697	100.1	100.0	10,542	97.5	100.0	37,957	95.0	100.0
東北	青森	49	245.0	100.0	241	140.9	100.0	10,629	95.1	100.0
	岩手	32	177.8	100.0	3	100.0	100.0	7,234	102.7	100.0
	宮城	245	140.0	100.0	96	147.7	100.0	14,777	98.0	100.0
	秋田	33	45.8	100.0	7	30.4	100.0	7,268	101.6	100.0
	山形	27	84.4	100.0	24	50.0	100.0	6,030	105.9	100.0
	福島	82	75.2	100.0	23	95.8	100.0	11,097	108.1	100.0
	小計	468	109.9	100.0	394	118.0	100.0	57,035	101.1	100.0
関東甲信越	茨城	42	38.2	100.0	541	66.7	100.0	14,956	95.1	100.0
	栃木	5	29.4	100.0	53	407.7	100.0	13,501	94.2	100.0
	群馬	18	43.9	100.0	149	96.1	100.0	14,819	98.1	98.3
	埼玉	2,150	139.0	100.0	469	62.1	100.0	35,559	97.9	100.0
	千葉	84	112.0	100.0	1,883	80.1	100.0	35,317	102.9	99.7
	東京	2,115	89.1	100.0	9,404	92.8	100.0	113,941	101.1	100.0
	神奈川	735	125.6	100.0	3,672	94.9	100.0	53,157	104.9	100.0
	新潟	295	42.3	100.0	4,599	90.6	100.0	12,813	96.4	100.0
	山梨	3	21.4	100.0	177	71.7	100.0	4,318	87.1	100.0
	長野	10	71.4	100.0	63	64.9	100.0	10,948	113.5	100.0
小計	5,457	99.7	100.0	21,010	89.4	100.0	309,329	100.7	99.9	
東海北陸	富山	29	207.1	100.0				6,555	95.0	100.0
	石川	36	163.6	100.0				7,251	112.9	100.0
	福井	16	200.0	100.0	2	50.0	100.0	5,473	109.4	100.0
	岐阜	66	137.5	100.0	32	168.4	100.0	13,766	95.4	100.0
	静岡	6	50.0	100.0	3	42.9	100.0	21,155	99.9	100.0
	愛知	2,578	72.1	95.1	1,806	97.1	91.0	36,596	96.2	90.8
三重	19	100.0	100.0	85	104.9	100.0	9,501	109.5	100.0	
小計	2,750	74.3	95.4	1,928	97.8	91.5	100,297	99.6	96.5	
近畿	滋賀	64	101.6	100.0	75	43.9	100.0	8,177	94.8	100.0
	京都	223	99.1	100.0	706	91.7	100.0	21,266	101.0	100.0
	大阪	2,470	79.4	100.0	7,884	93.0	100.0	63,002	98.7	100.0
	兵庫	198	110.0	100.0	91	64.5	100.0	29,913	101.7	100.0
	奈良	83	113.7	100.0	377	139.6	100.0	8,953	110.9	100.0
	和歌山	50	200.0	100.0	79	53.0	100.0	6,217	102.1	100.0
小計	3,088	84.0	100.0	9,212	92.3	100.0	137,528	100.3	100.0	
中四国	鳥取							3,784	91.3	100.0
	島根							3,875	104.3	100.0
	岡山				3	75.0	100.0	11,786	95.3	100.0
	広島	1	33.3	100.0	7	-	100.0	27,918	95.6	100.0
	山口	1	100.0	100.0				7,778	98.8	100.0
	徳島							5,686	116.6	100.0
	香川				1	-	100.0	6,450	109.3	100.0
愛媛				1	100.0	100.0	7,898	108.8	100.0	
高知							5,151	100.2	100.0	
小計	2	40.0	100.0	12	240.0	100.0	80,326	99.8	100.0	
九州	福岡				65	66.3	100.0	28,774	98.3	100.0
	佐賀							3,204	104.4	99.7
	長崎	1	-	100.0				10,939	102.9	100.0
	熊本				4	33.3	100.0	10,469	99.1	100.0
	大分				9	100.0	100.0	7,202	93.6	100.0
	宮崎				89	91.8	100.0	6,286	86.0	100.0
	鹿児島	1	-	100.0	3	100.0	100.0	10,873	99.2	100.0
沖縄				117	87.3	100.0	10,536	96.2	100.0	
小計	2	20.0	100.0	287	81.3	100.0	88,283	97.6	100.0	
全国合計		20,464	93.1	99.4	43,385	92.4	99.6	810,755	99.8	99.5

1) 血小板製剤のうち、照射血小板製剤を再掲。

2) 「純供給本数」は供給後に返品・返納された製剤を除いた本数。

3) 「照射率」は、単位別の当該製剤供給本数(返品・返納及び他センター払出を除いた本数)に対する照射製剤の占める割合。

(9)照射洗浄血小板製剤の純供給本数(実本数)

令和4年1月～令和4年12月累計

ブロック名	都道府県	項目	合計		照射洗浄血小板		照射洗浄HLA	
				前年比	10 単位	前年比	10 単位	前年比
北海道	北海道		264	41.1	212	34.6	52	167.7
	小計		264	41.1	212	34.6	52	167.7
東北	青森		189	141.0	189	141.0		
	岩手		290	192.1	290	192.1		
	宮城		505	124.1	504	139.6	1	2.2
	秋田		257	94.5	257	97.7		
	山形		16	84.2	16	84.2		
	福島		163	57.6	163	57.6		
小計		1,420	112.2	1,419	117.2	1	1.8	
関東甲信越	茨城		387	96.3	384	95.5	3	-
	栃木		64	32.0	64	32.3		
	群馬		141	45.8	138	56.8	3	4.6
	埼玉		590	157.3	546	145.6	44	-
	千葉		297	82.5	296	82.2	1	-
	東京		1,524	104.1	1,443	104.6	81	95.3
	神奈川		990	99.7	931	95.9	59	268.2
	新潟		316	79.6	314	87.0	2	5.6
	山梨		402	114.2	365	162.2	37	29.1
	長野		402	114.2	365	162.2	37	29.1
小計		4,711	97.1	4,481	99.3	230	68.0	
東海北陸	富山		127	49.0	127	49.0		
	石川		49	306.3	49	306.3		
	福井		147	420.0	147	420.0		
	岐阜		219	54.3	139	36.5	80	363.6
	静岡		483	87.3	457	97.4	26	31.0
	愛知		484	103.0	425	98.6	59	151.3
	三重		138	81.7	130	102.4	8	19.0
小計		1,647	86.5	1,474	85.8	173	92.5	
近畿	滋賀		176	100.0	158	126.4	18	35.3
	京都		289	156.2	287	156.0	2	200.0
	大阪		977	99.5	839	101.3	138	89.6
	兵庫		258	101.2	227	97.4	31	140.9
	奈良		5	5.1	4	4.1	1	-
	和歌山		157	382.9	157	382.9		
小計		1,862	107.2	1,672	110.8	190	83.3	
中四国	鳥取		40	32.3	38	30.6	2	-
	島根		62	26.3	44	24.4	18	32.1
	岡山		1,549	134.7	1,549	134.7		
	広島		42	32.1	42	32.1		
	山徳		107	594.4	107	594.4		
	香取		221	78.9	191	79.6	30	75.0
	愛媛		66	126.9	66	126.9		
	高知		135	55.3	105	55.0	30	56.6
小計		2,222	99.3	2,142	102.6	80	53.7	
九州	福岡		201	51.9	198	51.2	3	-
	佐賀		39	1300.0	30	1000.0	9	-
	長崎		97	66.9	96	73.3	1	7.1
	熊本		45	104.7	45	104.7		
	大分		220	79.4	205	82.7	15	51.7
	宮崎		108	514.3	33	550.0	75	500.0
	鹿児島		78	106.8	44	60.3	34	-
	沖縄		3	4.5			3	-
小計		791	77.9	651	68.0	140	241.4	
全国合計			12,917	94.6	12,051	95.6	866	82.8

1) 照射血小板製剤のうち、照射洗浄血小板及び照射洗浄血小板HLAを再掲。

2) 「純供給本数」は供給後に返品・返納された製剤を除いた本数。

3) 照射洗浄血小板製剤の供給は、平成28年9月から開始したこと。

(10) 製剤別他ブロックセンターとの払出・受入本数(換算本数)

令和4年1月～令和4年12月累計

項目 ブロック名	合計		全血製剤		赤血球製剤		血漿製剤		血小板製剤	
	管ブ 外払 出ク	管ブ 外受 入ク	管ブ 外払 出ク	管ブ 外受 入ク	管ブ 外払 出ク	管ブ 外受 入ク	管ブ 外払 出ク	管ブ 外受 入ク	管ブ 外払 出ク	管ブ 外受 入ク
北海道	11,375	6,740	0	0	3,915	2,932	2,820	1,233	4,640	2,575
東北	15,908	15,638	0	0	5,215	3,971	3,533	3,592	7,160	8,075
関東甲信越	37,099	59,162	0	0	6,600	20,278	7,829	7,039	22,670	31,845
東海北陸	24,741	13,736	0	0	4,583	4,853	2,438	3,018	17,720	5,865
近畿	19,588	15,787	0	0	6,480	2,011	2,268	2,861	10,840	10,915
中四国	13,758	14,516	0	0	4,165	1,328	2,293	2,458	7,300	10,730
九州	19,979	16,869	0	0	6,905	2,490	1,524	2,504	11,550	11,875
全国合計	142,448	142,448	0	0	37,863	37,863	22,705	22,705	81,880	81,880

- 1)「ブロック管外払出」は、自ブロックセンターで製造した製剤を他ブロックセンターへ払い出しをした本数。
- 2)「ブロック管外受入」は、他ブロックセンターで製造した製剤を自ブロックセンターで受入れた本数。
- 3)血漿製剤の単位換算は、FFP-LR120を1単位、FFP-LR240を2単位、FFP-LR480を4単位としていること。

(11)全血製剤・赤血球製剤の期限切等本数(実本数)

令和4年1月～令和4年12月累計

プロジェクト名	項目	赤血球製剤									全血製剤								
		単位換算			1単位			2単位			単位換算			1単位			2単位		
		製造 合計 本数 と 在庫 との	期 限 切 等	期 限 切 等 の 比 率	製 期 造 本 数 と 在庫 との 合計	期 限 切 等	期 限 切 等 の 比 率	製 期 造 本 数 と 在庫 との 合計	期 限 切 等	期 限 切 等 の 比 率	製 期 造 本 数 と 在庫 との 合計	期 限 切 等	期 限 切 等 の 比 率	製 期 造 本 数 と 在庫 との 合計	期 限 切 等	期 限 切 等 の 比 率	製 期 造 本 数 と 在庫 との 合計	期 限 切 等	期 限 切 等 の 比 率
北海道	北海道	本 382,205	本 824	%	本 9,841	本 40	%	本 186,182	本 392	%	本	本	%	本	本	%	本	本	%
	小計	382,205	824	0.2	9,841	40	0.4	186,182	392	0.2									
東北	青森	1,298	68		54			622	34										
	岩手	916	49		20	9		448	20										
	宮城	442,578	523		7,796	21		217,391	251										
	秋田	806	34		18	2		394	16										
	山形	857	37		11	3		423	17										
	福島	1,457	118		15	2		721	58										
小計	447,912	829	0.2	7,914	37	0.5	219,999	396	0.2										
関東甲信越	茨城	1,270	167		40	5		615	81										
	栃木	1,072	91		26	5		523	43										
	群馬	1,128	72		42	2		543	35										
	埼玉	1,125,384	1,013		33,250	27		546,067	493		10						5		
	千葉	3,299	388		81	8		1,609	190										
	東京	832,568	1,959		17,738	91		407,415	934										
	神奈川	406,304	565		9,998	15		198,153	275										
	新潟	1,362	199		38	5		662	97										
	山梨	568	50		20			274	25										
長野	1,040	107		18	1		511	53											
小計	2,373,995	4,611	0.2	61,251	159	0.3	1,156,372	2,226	0.2	10		0.0					5	0.0	
東海北陸	富山	880	53		42	15		419	19										
	石川	103,392	248		2,504	96		50,444	76										
	福井	587	41		7	1		290	20										
	岐阜	1,471	112		17	4		727	54										
	静岡	2,339	196		29	8		1,155	94										
	愛知	731,483	927		15,293	25		358,095	451										
三重	760	50					380	25											
小計	840,912	1,627	0.2	17,892	149	0.8	411,510	739	0.2										
近畿	滋賀	841	73		29	1		406	36										
	京都	2,279	197		7	1		1,136	98										
	大阪	871,466	1,101		14,274	15		428,596	543										
	兵庫	295,042	381		5,434	17		144,804	182										
	奈良	1,065	84		7			529	42										
和歌山	775	66		19			378	33											
小計	1,171,468	1,902	0.2	19,770	34	0.2	575,849	934	0.2										
中四国	鳥取	526	18					263	9										
	島根	442	36					221	18										
	岡山	1,854	312		54	142		900	85										
	広島	588,919	760		3,069	182		292,925	289										
	山口	1,426	57		4	13		711	22										
	徳島	652	40			2		326	19										
	香川	1,103	153		23	77		540	38										
	愛媛	1,192	35			1		596	17										
高知	771	42		13	26		379	8											
小計	596,885	1,453	0.2	3,163	443	14.0	296,861	505	0.2										
九州	福岡	793,825	1,288		3,971	450		394,927	419										
	佐賀	552	34					276	17										
	長崎	1,180	170		8	102		586	34										
	熊本	1,732	152		6	74		863	39										
	大分	874	64					437	32										
	宮崎	866	58					433	29										
	鹿児島	1,345	156		3			671	78										
沖縄	1,141	254			9		566	127											
小計	801,515	2,176	0.3	3,997	626	15.7	398,759	775	0.2										
全国合計	6,614,892	13,422	0.2	123,828	1,488	1.2	3,245,532	5,967	0.2	10		0.0					5	0.0	

1)「期限切等」は期限切れ、破損等により減損となった製品数。

2)「期限切等の比率」=期限切等/(期首在庫+製造本数)×100

(12) 血漿製剤の期限切等本数(実本数)

令和4年1月～令和4年12月累計

ブロック名	項目	単位換算			FFP-LR120			FFP-LR240			FFP-LR480		
		製造首在 在庫の本 数と 合計	期限切 等	期限 比率等	製造首在 在庫の本 数と 合計	期限切 等	期限 比率等	製造首在 在庫の本 数と 合計	期限切 等	期限 比率等	製造首在 在庫の本 数と 合計	期限切 等	期限 比率等
北海道	北海道	182,803	1,840		1,933	156		71,151	358		9,642	242	
	小計	182,803	1,840	1.0	1,933	156	8.1	71,151	358	0.5	9,642	242	2.5
東北	青森	1,386	10		6			494	3		98	1	
	岩手	654						313			7		
	宮城	206,254	898		2,310	94		75,968	224		13,002	89	
	秋田	876	20					340			49	5	
	山形	541	2		1			254	1		8		
	福島	1,569	18		45			666	7		48	1	
小計	211,280	948	0.4	2,362	94	4.0	78,035	235	0.3	13,212	96	0.7	
関東甲信越	茨城	2,015	54		67			604	9		185	9	
	栃木	2,334	28		60			747	10		195	2	
	群馬	2,058	90		26			488	5		264	20	
	埼玉	511,367	2,226		6,451	76		157,816	321		47,321	377	
	千葉	55,682	160		514			20,032	40		3,776	20	
	東京	543,086	3,708		7,080	70		165,327	669		51,338	575	
	神奈川	206,329	1,362		1,119	70		80,715	308		10,945	169	
	新潟	2,093	53		67	1		603	12		205	7	
	山梨	1,207	28		7			308	2		146	6	
	長野	2,769	27		67	1		943	9		204	2	
小計	1,328,940	7,736	0.6	15,458	218	1.4	427,583	1,385	0.3	114,579	1,187	1.0	
東海北陸	富山	930	6		4			263	3		100		
	石川	37,438	83		366	15		13,532	20		2,502	7	
	福井	538	4					217	2		26		
	岐阜	1,237	16		3			233	2		192	3	
	静岡	2,416	18		14			953	7		124	1	
	愛知	381,894	1,266		2,690	278		92,038	158		48,782	168	
三重	766	12					291	4		46	1		
小計	425,219	1,405	0.3	3,077	293	9.5	107,527	196	0.2	51,772	180	0.3	
近畿	滋賀	1,180	2		16			346	1		118		
	京都	2,510			38			776			230		
	大阪	545,004	2,434		6,508	260		205,944	629		31,652	229	
	兵庫	121,114	401		772	83		40,843	69		9,664	45	
	奈良	1,108			14			411			68		
和歌山	878	2		26			262	1		82			
小計	671,794	2,839	0.4	7,374	343	4.7	248,582	700	0.3	41,814	274	0.7	
中四国	鳥取	702						269			41		
	島根	750						239			68		
	岡山	1,999	4		99			368	2		291		
	広島	263,470	2,497		1,244	251		86,805	337		22,154	393	
	山口	1,652						496			165		
	徳島	714						139			109		
	香川	1,328						382			141		
	愛媛	1,642	4		14			460	2		177		
高知	1,018						253			128			
小計	273,275	2,505	0.9	1,357	251	18.5	89,411	341	0.4	23,274	393	1.7	
九州	福岡	379,502	1,725		1,712	217		90,173	194		49,361	280	
	佐賀	754	22					149	3		114	4	
	長崎	1,871	48		5			311			311	12	
	熊本	1,801	18		9			444	5		226	2	
	大分	1,165	16		5			228	2		176	3	
	宮崎	1,246	16					235	2		194	3	
	鹿児島	1,937	12		11			555	6		204		
沖縄	2,389	23		17	1		706	7		240	2		
小計	390,665	1,880	0.5	1,759	218	12.4	92,801	219	0.2	50,826	306	0.6	
全国合計	3,483,976	19,153	0.5	33,320	1,573	4.7	1,115,090	3,434	0.3	305,119	2,678	0.9	

1)「期限切等」は期限切れ、破損等により減損となった製品数。

2)「期限切等の比率」=期限切等/(期首在庫+製造本数)×100

3)単位換算は、FFP-LR120を1単位、FFP-LR240を2単位、FFP-LR480を4単位としていること。

(13) 血小板製剤の期限切等本数(実本数)

令和4年1月～令和4年12月累計

ブロック名	項目	単位換算			1単位			2単位			5単位			10単位			15単位			20単位		
		製造首在 在庫と 合計	期限切等	期限切等 の比率	製造首在 在庫と 合計	期限切等	期限切等 の比率	製造首在 在庫と 合計	期限切等	期限切等 の比率	製造首在 在庫と 合計	期限切等	期限切等 の比率	製造首在 在庫と 合計	期限切等	期限切等 の比率	製造首在 在庫と 合計	期限切等	期限切等 の比率	製造首在 在庫と 合計	期限切等	期限切等 の比率
北海道	北海道	537,240	6,980							443	8		18,635	189		8,997	230		10,686	80		
	小計	537,240	6,980	1.3						443	8	1.8	18,635	189	1.0	8,997	230	2.6	10,686	80	0.7	
東北	青森	320	100										32	10								
	岩手	210	10										21	1								
	宮城	576,989	6,731		4	1				1,492	129		55,419	541		489	29		400	12		
	秋田	200	50										20	5								
	山形	180	50										18	5								
	福島	240	50										24	5								
小計	578,139	6,991	1.2	4	1	25.0			1,492	129	8.6	55,534	567	1.0	489	29	5.9	400	12	3.0		
関東甲信越	茨城	240	70										22	7					1			
	栃木	270	20										27	2								
	群馬	270	40										27	4								
	埼玉	1,186,627	655				1		2,332			94,153	55		3,105	3		9,343	3			
	千葉	600	140									60	14									
	東京	1,566,759	2,413		3	2		8	3	3,894	9		137,394	195		1,650	6		7,429	16		
	神奈川	550,453	895					29		959	3		44,882	67		720	2		4,299	9		
	新潟	325	40										21	4		1						
	山梨	150	10										15	1								
	長野	260	130										26	13								
小計	3,305,954	4,413	0.1	3	2	66.7	38	3	7.9	7,185	12	0.2	276,627	362	0.1	5,476	11	0.2	21,077	28	0.1	
東海北陸	富山	210	10										21	1								
	石川	140,845	1,915							222	38		13,634	171		225	1		1			
	福井	120											12									
	岐阜	360	35										36	3								
	静岡	370	80										37	8								
	愛知	956,918	11,185					4		2,252	264		86,166	878		2,714	31		2,164	31		
三重	180	50										18	5									
小計	1,099,003	13,275	1.2				4		0.0	2,474	303	12.2	99,924	1,066	1.1	2,939	32	1.1	2,165	31	1.4	
近畿	滋賀	320	30										32	3								
	京都	740	90										70	6			2		2			
	大阪	1,143,975	7,130							834	184		91,999	477		2,873	24		8,836	54		
	兵庫	348,887	745					1		133	11		33,517	64		258	2		459	1		
	奈良	270	10										27	1								
	和歌山	100	20										10	2								
小計	1,494,292	8,025	0.5				1		0.0	967	195	20.2	125,655	553	0.4	3,131	28	0.9	9,297	55	0.6	
中四国	鳥取	100											10									
	島根	110											11									
	岡山	395	30										37	3								
	広島	806,458	6,330				24	10		5	736	220	80,248	521		2			11			
	山口	170	50										17	5								
	徳島	70											7									
	香川	220	20										22	2								
	愛媛	140	20										14	2								
	高知	170	10										17	1								
小計	807,833	6,460	0.8				24	10	41.7	741	220	29.7	80,383	534	0.7	2		0.0	11		0.0	
九州	福岡	889,354	8,150		10					2			1,621	226		87,538	694		292	4		
	佐賀	110	20										11	2								
	長崎	280	75										28	7								
	熊本	240	25										24	2								
	大分	160	20										16	2								
	宮崎	100	30										10	3								
	鹿児島	210	30										21	3								
	沖縄	510	110										51	9							1	
	小計	890,964	8,460	0.9	10		0.0	2		0.0	1,621	228	14.1	87,699	722	0.8	1		0.0	292	5	1.7
全国合計	8,713,425	54,604	0.6	17	3	17.6	69	13	18.8	14,923	1,095	7.3	744,457	3,993	0.5	21,035	330	1.6	43,928	211	0.5	

1)「期限切等」は期限切れ、破損等により減損となった製品数。

2)「期限切等の比率」=期限切等/(期首在庫+製造本数)×100

4 施設と車両状況

ブロック名	項目	施設(カ所)						車両(台)								
		血液センター	事業所・出張所					合計	献血バス	健診車	広報車	献血運搬車	献血者送迎車	器材運搬車	その他	合計
			採血		採血と供給		供給									
			献血ルーム	その他	事業所	出張所	供給出張所									
北海道	北海道	2	5		3	2	4	16	17	9	3	37	6	3	21	96
	小計	2	5		3	2	4	16	17	9	3	37	6	3	21	96
東北	青森	1	2			1		4	4	1	2	15		5	2	29
	岩手	1	1					3	4	2	4	10	1	2	3	26
	宮城	2	2					5	6	3	4	14		5	8	40
	秋田	1	1					2	4	2	3	9	1	1	5	25
	山形	1	1				1	3	4		2	10	1	2	4	23
	福島	1	2				1	6	7	3	5	20	1	3	5	44
	小計	7	9			3	4	23	29	11	20	78	4	18	27	187
関東甲信越	茨城	1	2				1	4	7	3	9	15	1	2	4	41
	栃木	1	1					2	7	4	3	10	2	1	7	34
	群馬	1	3					4	4	3	6	12		5	4	34
	埼玉	2	7		1	1		11	10	5	6	28		11	12	72
	千葉	1	6		1		1	9	10	7	8	29		10	9	73
	東京	2	12	2	2		1	19	20	11	27	14	3	28	7	110
	神奈川	1	8		1			10	13	3	18	39	2	6	3	84
	新潟	1	2				1	4	4	2		17	2	2	7	34
	山梨	1	1					2	3	2	2	6	1	1	3	18
	長野	1	2			1	1	5	5	3		21	2	2	8	41
小計	12	44	2	5	2	5	70	83	43	79	191	13	68	64	541	
東海北陸	富山	1	1					2	3	1	6	5	1			16
	石川	1	2					3	3	2		8	2	1	6	22
	福井	1					1	2	3	1	4	9	1		1	19
	岐阜	1	1					3	5	1		15	6	5	2	34
	静岡	1	3		2		1	7	9	3	9	21		3	9	54
	愛知	2	7		1			10	11	4	4	35	4	1	18	77
	三重	1	2					3	4	1	1	10	4	1	5	26
小計	8	16		3		3	30	38	13	24	103	18	11	41	248	
近畿	滋賀	1	1					2	5	4	4	11	1	1	3	29
	京都	1	3			1		5	6	4	6	17	4		2	39
	大阪	2	9		2			13	13	8	19	42	7	6	7	102
	兵庫	1	7		1	1	1	11	9	6	8	26	5	1	5	60
	奈良	1	1					2	4	2	4	7	2	2	4	25
	和歌山	1	1			1		3	5	2		11	1	1	7	27
小計	7	22		3	3	1	36	42	26	41	114	20	11	28	282	
中四国	鳥取	1	1				1	3	2	1		6	2	2	2	15
	島根	1					1	2	2	1	2	7	1	3	2	18
	岡山	1	1				1	3	4	3	5	15	2	1	1	31
	広島	2	2			1		5	5	2	5	17	3	5	2	39
	山口	1					2	3	4	2	4	19	6	1	3	39
	徳島	1	1					2	3			6	2	2	2	15
	香川	1	1					2	3	1	2	6	1	2	2	17
	愛媛	1	1					2	4		4	13	1	3	4	29
	高知	1	1					2	3		2	7		1	5	18
	小計	10	8			1	5	24	30	10	24	96	18	20	23	221
九州	福岡	2	5		1			8	11	5	1	39	12	6	17	91
	佐賀	1						1	2	2	2	8	1	1	2	18
	長崎	1	2			1		4	5	2	8	18			2	35
	熊本	1	1					2	4	2		23	3		3	35
	大分	1	1					2	4	2	1	19	2	2	1	31
	宮崎	1	1				1	3	4	2	3	14	8		3	31
	鹿児島	1	1				2	4	5	5	3	19	1		6	39
	沖縄	1	1					2	4	3	3	9	1	3	6	29
小計	9	12		1	1	3	26	39	23	21	149	28	12	37	309	
全国合計	55	116	2	15	12	25	225	278	135	212	768	107	143	241	1,884	

1) 令和4年12月31日現在。

2) 「血液センター」はブロック血液センターを含む(埼玉県の施設数には、血液センターと異なる所在地の製造所も含めていること。なお、他の製造所は同一所在地の併設の施設に含めていること)。

3) 「献血ルーム」の一部施設は、移動採血の拠点と供給業務を兼ねる。

4) 「採血」の「その他」は移動採血の拠点施設。

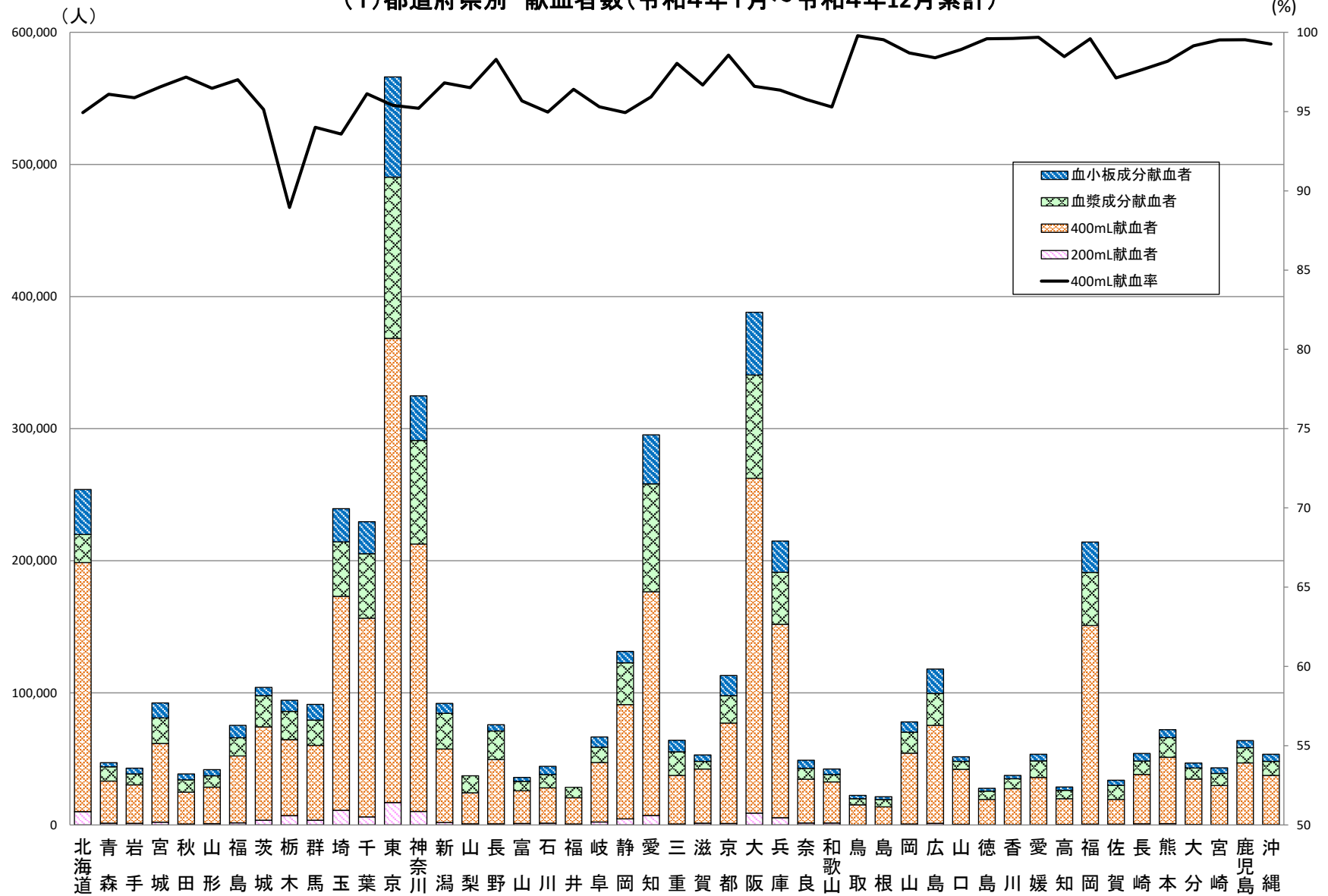
5) 「採血と供給」の「出張所」は移動採血の拠点と供給業務を兼ねる施設。

6) 車両の「その他」は、乗用車、原付バイク。

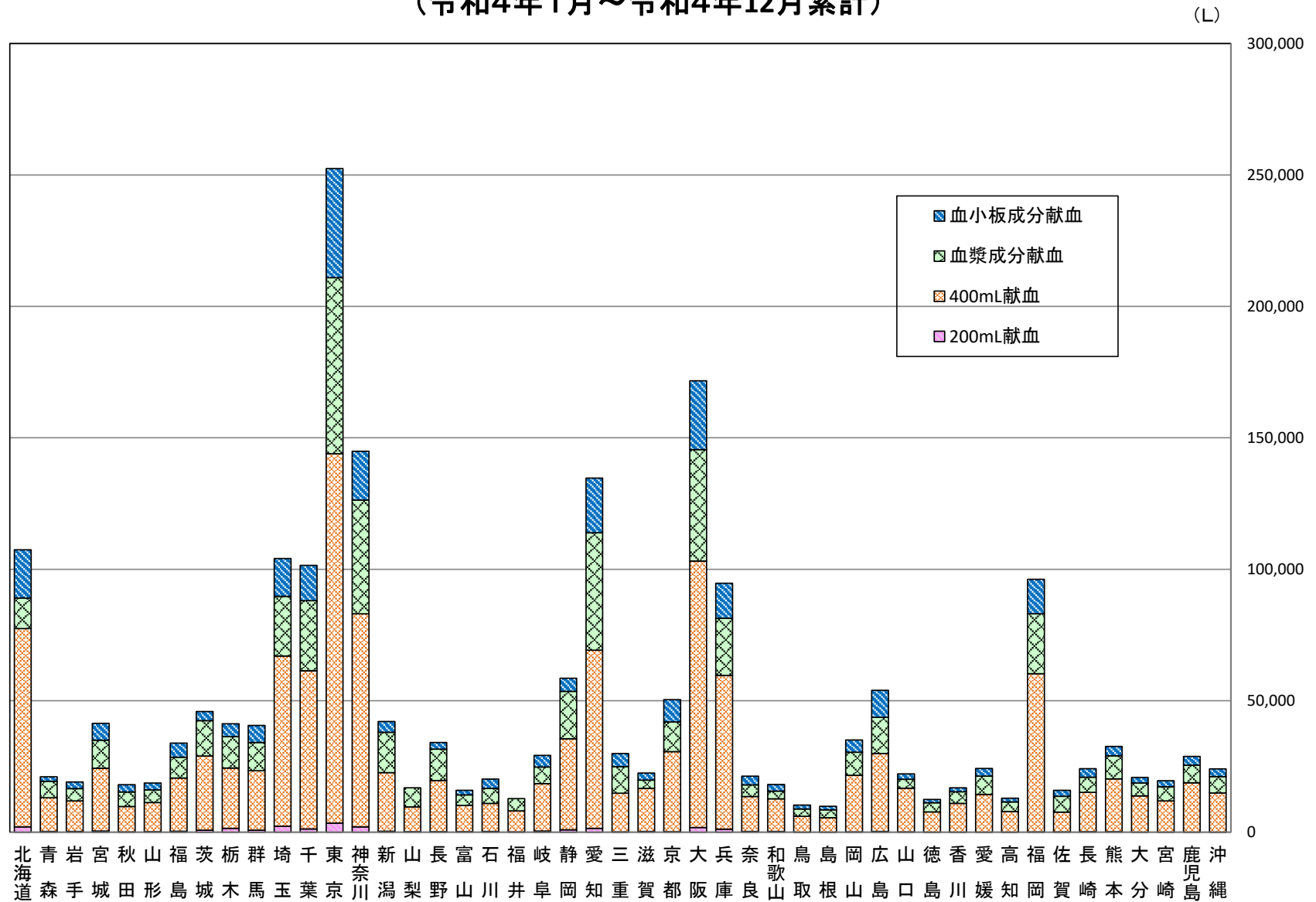
7) ブロック血液センター所有の車両は、所在地都道府県の台数に含める。

5 グラフ

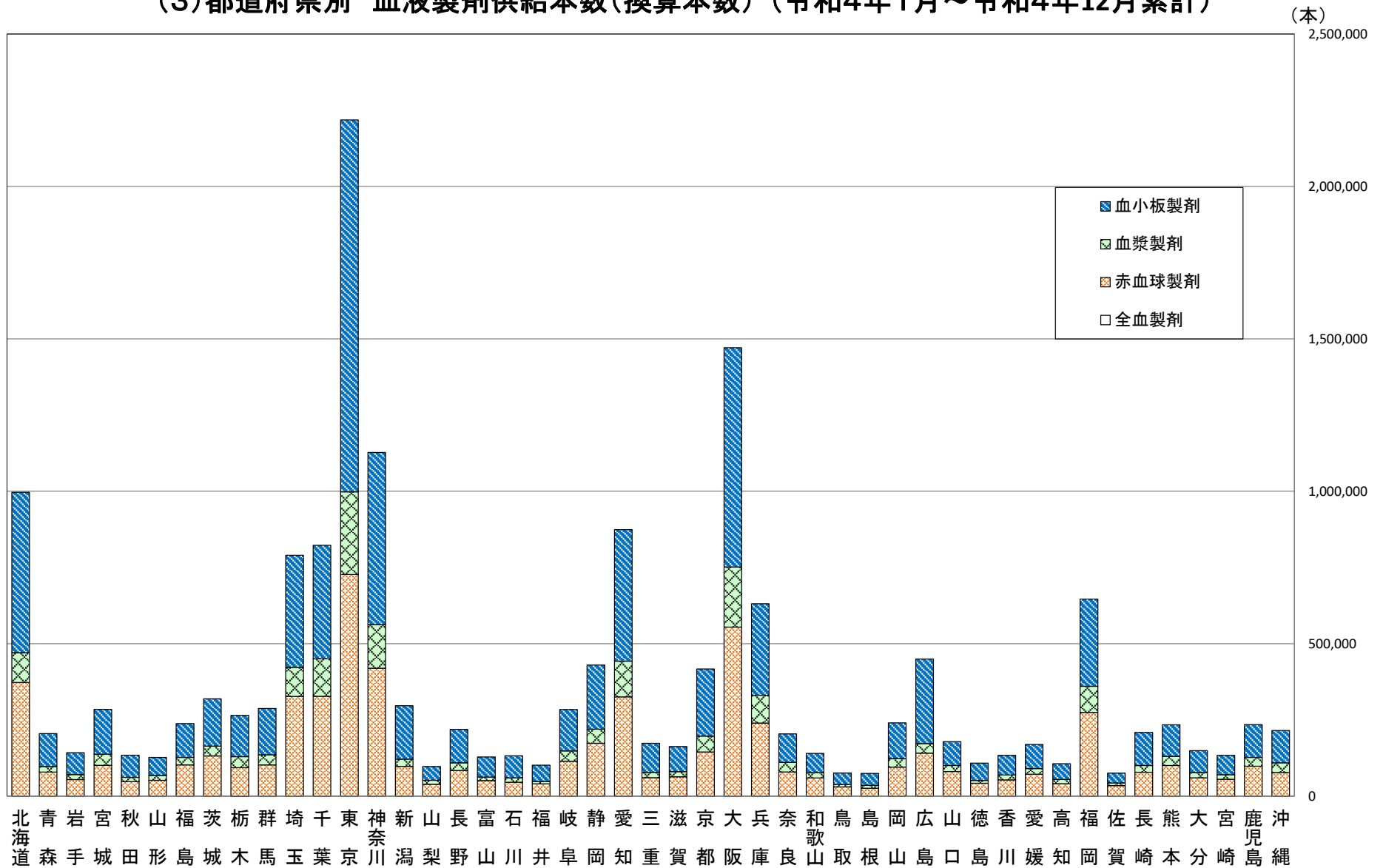
(1)都道府県別 献血者数(令和4年1月～令和4年12月累計)



(2)都道府県別 献血量(推計値)
(令和4年1月～令和4年12月累計)



(3) 都道府県別 血液製剤供給本数(換算本数) (令和4年1月～令和4年12月累計)



1) 全血製剤については、本数が少量であることからグラフに表れていないこと。
2) 単位換算は、FFP-LR120を1単位、FFP-LR240を2単位、FFP-LR480を4単位としていること。