

---

---

# 血液事業 年度報

---

---

(令和3年度)



血液事業本部

# 目次

---

1 献血状況	
(1) 献血申込者数・献血者数	1
(2) 献血方法別献血申込者数	2
(3) 献血方法別献血ができなかった人数	3
(4) 献血方法別献血者数	4
(5) 受入施設別献血者数	5
(6) 年代別・男女別献血者数	6
年代別・男女別献血者数(年代合計・年代別構成比)	8
(7) 年代別・男女別初回献血者数・初回献血者率	9
(8) 職業別・男女別献血者数	11
(9) 献血ができなかった人数	12
(10) 献血量(推計値)	13
(11) 受入施設別献血量(推計値)	14
(12) 検査不合格数	15
2 製造状況	
(1) 全血製剤・赤血球製剤の製造本数(実本数)	16
(2) 照射全血製剤・照射赤血球製剤の製造本数(実本数)	17
(3) 血漿製剤の製造本数(実本数)	18
(4) 血小板製剤の製造本数(実本数)	19
(5) HLA血小板製剤の製造本数(実本数)	20
(6) 照射血小板製剤の製造本数(実本数)	21
3 供給状況	
(1) 血液製剤の純供給本数(換算本数・実本数)	22
(2) 全血製剤・赤血球製剤の純供給本数(実本数)	23
(3) 照射全血製剤・照射赤血球製剤の純供給本数(実本数)	24
(4) 赤血球製剤製品別純供給本数(実本数)	25
(5) 血漿製剤の純供給本数(実本数)	26
(6) 血小板製剤の純供給本数(実本数)	27
(7) HLA血小板製剤の純供給本数(実本数)	29
(8) 照射血小板製剤の純供給本数(実本数)	30
(9) 照射洗浄血小板製剤の純供給本数(実本数)	32
(10) 製剤別他ブロックセンターとの払出・受入本数(換算本数)	33
(11) 全血製剤・赤血球製剤の期限切等本数(実本数)	34
(12) 血漿製剤の期限切等本数(実本数)	35
(13) 血小板製剤の期限切等本数(実本数)	36
4 施設と車両状況	37
5 グラフ	
(1) 都道府県別 献血者数	38
(2) 都道府県別 献血量(推計値)	39
(3) 都道府県別 血液製剤供給本数(換算本数)	40

# 1 献血状況

## (1) 献血申込者数・献血者数

令和3年4月～令和4年3月累計

ブロック名	都道府県	項目	献血申込者数		献血者数			献血ができなかった人数		
			人	前年比	人	前年比	申込比	人	前年比	申込比
北海道	北海道		286,252	99.8	259,402	100.3	90.6	26,850	95.0	9.4
	小計		286,252	99.8	259,402	100.3	90.6	26,850	95.0	9.4
東北	青森		53,036	95.9	47,662	97.3	89.9	5,374	84.7	10.1
	岩手		50,043	99.3	44,481	99.9	88.9	5,562	94.5	11.1
	宮城		104,211	100.5	93,547	100.4	89.8	10,664	101.9	10.2
	秋田		44,135	95.0	40,140	95.5	90.9	3,995	90.1	9.1
	山形		44,968	98.3	42,007	101.4	93.4	2,961	68.5	6.6
	福島		82,615	98.9	76,257	100.0	92.3	6,358	87.0	7.7
	小計		379,008	98.4	344,094	99.3	90.8	34,914	90.1	9.2
関東甲信越	茨城		114,116	98.6	105,603	100.1	92.5	8,513	82.5	7.5
	栃木		104,161	100.2	96,975	100.8	93.1	7,186	92.1	6.9
	群馬		101,087	100.7	93,199	101.0	92.2	7,888	97.2	7.8
	埼玉		273,455	99.4	240,942	100.2	88.1	32,513	94.2	11.9
	千葉		256,527	101.8	230,492	101.7	89.9	26,035	103.1	10.1
	東京		646,282	104.6	568,258	104.2	87.9	78,024	107.2	12.1
	神奈川		363,886	99.7	325,295	99.4	89.4	38,591	101.9	10.6
	新潟		103,332	104.4	93,880	104.0	90.9	9,452	108.7	9.1
	山梨		41,197	99.5	38,364	99.4	93.1	2,833	101.0	6.9
	長野		84,868	98.7	78,212	98.6	92.2	6,656	99.9	7.8
小計		2,088,911	101.6	1,871,220	101.6	89.6	217,691	101.3	10.4	
東海北陸	富山		41,338	100.4	37,400	99.8	90.5	3,938	105.9	9.5
	石川		49,307	97.3	44,561	98.6	90.4	4,746	86.7	9.6
	福井		32,187	100.7	29,353	100.8	91.2	2,834	99.4	8.8
	岐阜		76,432	101.0	69,058	100.5	90.4	7,374	105.9	9.6
	静岡		146,334	100.9	134,550	102.5	91.9	11,784	85.3	8.1
	愛知		325,414	99.0	292,732	99.1	90.0	32,682	98.1	10.0
	三重		70,914	101.5	65,141	101.8	91.9	5,773	98.5	8.1
小計		741,926	99.9	672,795	100.3	90.7	69,131	96.0	9.3	
近畿	滋賀		57,986	96.1	51,368	96.6	88.6	6,618	92.8	11.4
	京都		126,686	97.4	113,213	98.0	89.4	13,473	92.7	10.6
	大阪		447,453	100.0	397,018	100.0	88.7	50,435	99.8	11.3
	兵庫		240,424	98.2	216,567	99.8	90.1	23,857	85.7	9.9
	奈良		53,859	98.1	48,972	98.5	90.9	4,887	94.8	9.1
	和歌山		47,716	92.7	43,511	96.6	91.2	4,205	65.4	8.8
小計		974,124	98.5	870,649	99.2	89.4	103,475	92.7	10.6	
中四国	鳥取		24,211	94.5	21,899	93.2	90.5	2,312	108.5	9.5
	島根		24,097	96.9	22,284	98.6	92.5	1,813	79.4	7.5
	岡山		90,554	99.6	79,528	99.6	87.8	11,026	99.4	12.2
	広島		136,371	97.8	121,585	98.6	89.2	14,786	91.5	10.8
	山口		57,537	98.3	51,845	98.0	90.1	5,692	101.3	9.9
	徳島		32,915	99.4	28,565	100.1	86.8	4,350	94.8	13.2
	香川		42,057	100.0	37,798	101.0	89.9	4,259	92.0	10.1
	愛媛		58,558	99.2	52,791	97.7	90.2	5,767	115.1	9.8
	高知		30,702	96.7	28,624	97.3	93.2	2,078	89.0	6.8
小計		497,002	98.3	444,919	98.5	89.5	52,083	96.7	10.5	
九州	福岡		236,296	100.5	214,181	100.6	90.6	22,115	99.8	9.4
	佐賀		38,170	99.0	35,027	99.7	91.8	3,143	92.6	8.2
	長崎		60,048	99.9	54,697	99.5	91.1	5,351	103.9	8.9
	熊本		81,733	96.7	75,062	97.4	91.8	6,671	89.7	8.2
	大分		53,163	96.9	48,449	97.6	91.1	4,714	90.2	8.9
	宮崎		47,349	101.3	43,335	103.9	91.5	4,014	79.8	8.5
	鹿児島		70,984	98.6	64,587	99.3	91.0	6,397	92.2	9.0
	沖縄		61,219	100.1	54,781	99.8	89.5	6,438	102.4	10.5
小計		648,962	99.4	590,119	99.8	90.9	58,843	95.5	9.1	
全国合計			5,616,185	100.0	5,053,198	100.3	90.0	562,987	96.9	10.0

1)「申込比」は献血者数(人)/献血申込者数(人)。

## (2) 献血方法別献血申込者数

令和3年4月～令和4年3月累計

ブロック名	項目 都道府県	合計		200mL		400mL		成分		男性		女性	
		人	前年比	人	前年比	人	前年比	人	前年比	人	前年比	人	前年比
北海道	北海道	286,252	99.8	12,193	107.3	214,481	98.8	59,578	102.1	190,946	99.4	95,306	100.6
	小計	286,252	99.8	12,193	107.3	214,481	98.8	59,578	102.1	190,946	99.4	95,306	100.6
東北	青森	53,036	95.9	1,798	88.1	35,973	95.0	15,265	99.0	34,413	96.5	18,623	94.7
	岩手	50,043	99.3	1,791	97.2	33,929	98.1	14,323	102.5	34,120	99.5	15,923	98.7
	宮城	104,211	100.5	3,106	121.7	66,853	101.7	34,252	96.8	70,028	99.6	34,183	102.4
	秋田	44,135	95.0	1,081	89.3	27,531	95.5	15,523	94.6	29,445	96.2	14,690	92.8
	山形	44,968	98.3	1,155	88.4	29,813	96.8	14,000	102.6	30,234	97.5	14,734	99.9
	福島	82,615	98.9	2,048	116.0	55,777	98.9	24,790	97.7	60,480	98.9	22,135	98.8
小計	379,008	98.4	10,979	102.4	249,876	98.3	118,153	98.3	258,720	98.4	120,288	98.5	
関東甲信越	茨城	114,116	98.6	3,612	88.2	76,816	100.1	33,688	96.3	76,568	98.4	37,548	99.0
	栃木	104,161	100.2	8,951	99.7	62,397	102.0	32,813	97.0	68,660	100.9	35,501	98.8
	群馬	101,087	100.7	4,288	119.4	61,654	102.1	35,145	96.5	67,524	99.9	33,563	102.2
	埼玉	273,455	99.4	15,588	89.3	183,797	101.0	74,070	97.9	179,248	100.5	94,207	97.5
	千葉	256,527	101.8	7,431	103.9	169,708	100.5	79,388	104.6	164,733	102.2	91,794	101.1
	東京	646,282	104.6	21,145	113.8	397,797	105.4	227,340	102.4	393,966	104.1	252,316	105.3
	神奈川	363,886	99.7	12,625	111.4	229,091	101.3	122,170	95.8	241,607	99.0	122,279	101.0
	新潟	103,332	104.4	2,547	110.3	61,210	103.6	39,575	105.4	69,684	103.6	33,648	106.3
	山梨	41,197	99.5	1,342	91.0	25,317	103.8	14,538	93.5	27,206	99.0	13,991	100.6
長野	84,868	98.7	1,229	112.6	52,524	100.6	31,115	95.3	57,352	98.7	27,516	98.8	
小計	2,088,911	101.6	78,758	103.6	1,320,311	102.5	689,842	99.7	1,346,548	101.4	742,363	101.9	
東海北陸	富山	41,338	100.4	1,551	114.9	27,570	104.5	12,217	90.8	29,312	100.1	12,026	101.1
	石川	49,307	97.3	1,746	98.7	30,101	97.9	17,460	96.2	34,704	97.8	14,603	96.1
	福井	32,187	100.7	998	99.6	22,152	101.9	9,037	98.0	22,275	101.3	9,912	99.4
	岐阜	76,432	101.0	2,954	102.0	50,807	104.8	22,671	93.2	52,296	100.6	24,136	101.7
	静岡	146,334	100.9	5,365	102.2	95,433	101.2	45,536	100.0	104,403	100.3	41,931	102.3
	愛知	325,414	99.0	8,999	98.1	190,933	98.9	125,482	99.3	218,904	98.0	106,510	101.3
三重	70,914	101.5	906	99.7	40,604	102.5	29,404	100.2	52,134	100.3	18,780	105.0	
小計	741,926	99.9	22,519	100.7	457,600	100.7	261,807	98.3	514,028	99.2	227,898	101.4	
近畿	滋賀	57,986	96.1	1,886	94.9	43,982	95.8	12,118	97.6	40,876	97.2	17,110	93.8
	京都	126,686	97.4	1,309	93.4	85,399	98.9	39,978	94.5	85,099	97.0	41,587	98.2
	大阪	447,453	100.0	11,950	92.2	289,834	102.0	145,669	96.9	274,845	99.4	172,608	101.0
	兵庫	240,424	98.2	6,881	102.9	162,697	97.5	70,846	99.4	158,745	97.8	81,679	98.9
	奈良	53,859	98.1	1,698	100.6	36,050	100.1	16,111	93.9	35,823	98.9	18,036	96.7
和歌山	47,716	92.7	1,731	91.7	34,545	94.0	11,440	88.9	30,918	92.7	16,798	92.6	
小計	974,124	98.5	25,455	95.7	652,507	99.5	296,162	96.6	626,306	98.1	347,818	99.2	
中国	鳥取	24,211	94.5	83	80.6	16,560	100.3	7,568	83.9	18,166	95.2	6,045	92.5
	島根	24,097	96.9	104	107.2	15,312	98.7	8,681	93.6	17,838	97.9	6,259	94.0
	岡山	90,554	99.6	1,306	80.0	62,060	102.4	27,188	94.8	63,113	100.1	27,441	98.5
	広島	136,371	97.8	2,143	98.8	84,891	98.1	49,337	97.2	96,790	97.2	39,581	99.2
	山口	57,537	98.3	800	107.0	46,144	98.1	10,593	98.6	43,190	98.1	14,347	98.8
	徳島	32,915	99.4	137	112.3	23,222	98.1	9,556	102.5	23,588	99.5	9,327	99.1
	香川	42,057	100.0	135	90.0	30,903	100.1	11,019	99.9	30,942	99.8	11,115	100.8
	愛媛	58,558	99.2	246	162.9	40,250	99.0	18,062	99.2	39,858	99.1	18,700	99.4
	高知	30,702	96.7	499	85.0	20,682	98.2	9,521	94.2	20,276	97.4	10,426	95.2
小計	497,002	98.3	5,453	94.7	340,024	99.3	151,525	96.4	353,761	98.3	143,241	98.3	
九州	福岡	236,296	100.5	325	391.6	166,399	100.2	69,572	101.1	159,330	100.3	76,966	101.1
	佐賀	38,170	99.0	881	91.5	21,061	100.9	16,228	97.1	25,706	98.9	12,464	99.2
	長崎	60,048	99.9	1,430	116.5	41,663	100.0	16,955	98.6	43,690	99.5	16,358	101.1
	熊本	81,733	96.7	1,596	105.4	57,515	96.8	22,622	96.0	58,660	97.2	23,073	95.5
	大分	53,163	96.9	409	62.7	39,472	97.0	13,282	98.0	38,665	96.6	14,498	97.5
	宮崎	47,349	101.3	156	89.7	33,106	97.8	14,087	110.8	33,604	100.7	13,745	103.0
	鹿児島	70,984	98.6	296	69.6	51,411	99.4	19,277	97.4	51,854	99.9	19,130	95.3
沖縄	61,219	100.1	522	52.7	43,010	101.2	17,687	100.2	45,694	102.3	15,525	94.2	
小計	648,962	99.4	5,615	93.1	453,637	99.3	189,710	99.8	457,203	99.6	191,759	98.9	
全国合計	5,616,185	100.0	160,972	101.3	3,688,436	100.5	1,766,777	98.7	3,747,512	99.7	1,868,673	100.5	

### (3) 献血方法別献血ができなかった人数

令和3年4月～令和4年3月累計

プロジェクト名 都道府県	項目	合計		200mL		400mL		成分		男性		女性	
		人	申 込 比	人	申 込 比	人	申 込 比	人	申 込 比	人	申 込 比	人	申 込 比
北海道		26,850	9.4	2,535	20.8	21,421	10.0	2,894	4.9	10,436	5.5	16,414	17.2
	小計	26,850	9.4	2,535	20.8	21,421	10.0	2,894	4.9	10,436	5.5	16,414	17.2
東北	青森	5,374	10.1	416	23.1	4,120	11.5	838	5.5	2,058	6.0	3,316	17.8
	岩手	5,562	11.1	407	22.7	4,243	12.5	912	6.4	2,133	6.3	3,429	21.5
	宮城	10,664	10.2	802	25.8	7,764	11.6	2,098	6.1	4,014	5.7	6,650	19.5
	秋田	3,995	9.1	265	24.5	2,656	9.6	1,074	6.9	1,253	4.3	2,742	18.7
	山形	2,961	6.6	197	17.1	2,166	7.3	598	4.3	1,012	3.3	1,949	13.2
	福島	6,358	7.7	378	18.5	4,993	9.0	987	4.0	2,573	4.3	3,785	17.1
	小計	34,914	9.2	2,465	22.5	25,942	10.4	6,507	5.5	13,043	5.0	21,871	18.2
関東甲信越	茨城	8,513	7.5	531	14.7	6,186	8.1	1,796	5.3	3,154	4.1	5,359	14.3
	栃木	7,186	6.9	1,081	12.1	4,450	7.1	1,655	5.0	2,330	3.4	4,856	13.7
	群馬	7,888	7.8	540	12.6	4,787	7.8	2,561	7.3	2,794	4.1	5,094	15.2
	埼玉	32,513	11.9	4,392	28.2	23,173	12.6	4,948	6.7	10,299	5.7	22,214	23.6
	千葉	26,035	10.1	1,738	23.4	18,845	11.1	5,452	6.9	9,486	5.8	16,549	18.0
	東京	78,024	12.1	4,935	23.3	51,388	12.9	21,701	9.5	24,059	6.1	53,965	21.4
	神奈川	38,591	10.6	2,834	22.4	26,472	11.6	9,285	7.6	13,915	5.8	24,676	20.2
	新潟	9,452	9.1	668	26.2	6,250	10.2	2,534	6.4	3,169	4.5	6,283	18.7
	山梨	2,833	6.9	249	18.6	1,715	6.8	869	6.0	895	3.3	1,938	13.9
	長野	6,656	7.8	302	24.6	4,398	8.4	1,956	6.3	2,416	4.2	4,240	15.4
	小計	217,691	10.4	17,270	21.9	147,664	11.2	52,757	7.6	72,517	5.4	145,174	19.6
東海北陸	富山	3,938	9.5	321	20.7	3,024	11.0	593	4.9	1,487	5.1	2,451	20.4
	石川	4,746	9.6	402	23.0	3,410	11.3	934	5.3	2,001	5.8	2,745	18.8
	福井	2,834	8.8	230	23.0	2,250	10.2	354	3.9	1,094	4.9	1,740	17.6
	岐阜	7,374	9.6	682	23.1	5,363	10.6	1,329	5.9	2,839	5.4	4,535	18.8
	静岡	11,784	8.1	1,310	24.4	8,611	9.0	1,863	4.1	4,669	4.5	7,115	17.0
	愛知	32,682	10.0	2,807	31.2	21,901	11.5	7,974	6.4	12,211	5.6	20,471	19.2
	三重	5,773	8.1	197	21.7	4,172	10.3	1,404	4.8	2,250	4.3	3,523	18.8
	小計	69,131	9.3	5,949	26.4	48,731	10.6	14,451	5.5	26,551	5.2	42,580	18.7
近畿	滋賀	6,618	11.4	553	29.3	5,448	12.4	617	5.1	2,636	6.4	3,982	23.3
	京都	13,473	10.6	268	20.5	10,246	12.0	2,959	7.4	5,183	6.1	8,290	19.9
	大阪	50,435	11.3	2,587	21.6	35,452	12.2	12,396	8.5	19,728	7.2	30,707	17.8
	兵庫	23,857	9.9	1,363	19.8	17,749	10.9	4,745	6.7	9,501	6.0	14,356	17.6
	奈良	4,887	9.1	388	22.9	3,693	10.2	806	5.0	1,912	5.3	2,975	16.5
	和歌山	4,205	8.8	227	13.1	3,308	9.6	670	5.9	1,652	5.3	2,553	15.2
	小計	103,475	10.6	5,386	21.2	75,896	11.6	22,193	7.5	40,612	6.5	62,863	18.1
中国	鳥取	2,312	9.5	28	33.7	1,966	11.9	318	4.2	1,061	5.8	1,251	20.7
	島根	1,813	7.5	22	21.2	1,342	8.8	449	5.2	742	4.2	1,071	17.1
	岡山	11,026	12.2	429	32.8	7,932	12.8	2,665	9.8	4,660	7.4	6,366	23.2
	広島	14,786	10.8	672	31.4	9,990	11.8	4,124	8.4	6,167	6.4	8,619	21.8
	山口	5,692	9.9	277	34.6	4,751	10.3	664	6.3	2,555	5.9	3,137	21.9
	徳島	4,350	13.2	42	30.7	3,446	14.8	862	9.0	1,797	7.6	2,553	27.4
	香川	4,259	10.1	36	26.7	3,732	12.1	491	4.5	2,065	6.7	2,194	19.7
	愛媛	5,767	9.8	84	34.1	4,137	10.3	1,546	8.6	2,109	5.3	3,658	19.6
	高知	2,078	6.8	78	15.6	1,527	7.4	473	5.0	771	3.8	1,307	12.5
		小計	52,083	10.5	1,668	30.6	38,823	11.4	11,592	7.7	21,927	6.2	30,156
九州	福岡	22,115	9.4	94	28.9	18,070	10.9	3,951	5.7	8,356	5.2	13,759	17.9
	佐賀	3,143	8.2	166	18.8	2,166	10.3	811	5.0	1,217	4.7	1,926	15.5
	長崎	5,351	8.9	417	29.2	4,306	10.3	628	3.7	2,131	4.9	3,220	19.7
	熊本	6,671	8.2	334	20.9	5,509	9.6	828	3.7	2,455	4.2	4,216	18.3
	大分	4,714	8.9	109	26.7	3,972	10.1	633	4.8	1,980	5.1	2,734	18.9
	宮崎	4,014	8.5	34	21.8	3,400	10.3	580	4.1	1,717	5.1	2,297	16.7
	鹿児島	6,397	9.0	117	39.5	5,025	9.8	1,255	6.5	2,491	4.8	3,906	20.4
	沖縄	6,438	10.5	181	34.7	5,387	12.5	870	4.9	2,666	5.8	3,772	24.3
	小計	58,843	9.1	1,452	25.9	47,835	10.5	9,556	5.0	23,013	5.0	35,830	18.7
全国合計		562,987	10.0	36,725	22.8	406,312	11.0	119,950	6.8	208,099	5.6	354,888	19.0

1)「申込比」は献血ができなかった人数(人)/献血申込者数(人)。

### (4) 献血方法別献血者数

令和3年4月～令和4年3月累計

ブロック名	項目 都道府県	全血献血								成分献血					
		合計		200mL献血者		400mL献血者		4 献 血 率 m L	合計		血漿成分献血者		血小板成分献血者		
				男性	女性	男性	女性				男性	女性	男性	女性	
		人	%	人	人	人	人	%	人	%	人	人	人	人	
北海道	北海道	202,718	99.8	1,483	8,175	139,505	53,555	95.2	56,684	102.1	11,506	9,668	28,016	7,494	
	小計	202,718	99.8	1,483	8,175	139,505	53,555	95.2	56,684	102.1	11,506	9,668	28,016	7,494	
東北	青森	33,235	96.8	191	1,191	22,300	9,553	95.8	14,427	98.5	7,491	4,025	2,373	538	
	岩手	31,070	98.8	194	1,190	21,846	7,840	95.5	13,411	102.7	6,152	3,056	3,795	408	
	宮城	61,393	101.8	605	1,699	43,759	15,330	96.2	32,154	97.8	12,217	8,514	9,433	1,990	
	秋田	25,691	96.5	154	662	17,939	6,936	96.8	14,449	93.8	6,343	3,433	3,756	917	
	山形	28,605	100.2	116	842	19,929	7,718	96.7	13,402	103.8	5,381	3,567	3,796	658	
	福島	52,454	100.9	513	1,157	38,164	12,620	96.8	23,803	98.1	11,059	3,601	8,171	972	
	小計	232,448	99.7	1,773	6,741	163,937	59,997	96.3	111,646	98.6	48,643	26,196	31,324	5,483	
関東甲信越	茨城	73,711	101.6	623	2,458	51,556	19,074	95.8	31,892	96.8	15,297	9,777	5,938	880	
	栃木	65,817	102.5	1,548	6,322	42,801	15,146	88.0	31,158	97.5	14,092	8,847	7,889	330	
	群馬	60,615	103.5	541	3,207	41,684	15,183	93.8	32,584	96.6	11,694	8,022	10,811	2,057	
	埼玉	171,820	100.9	1,492	9,704	116,846	43,778	93.5	69,122	98.4	26,765	16,187	23,846	2,324	
	千葉	156,556	100.0	787	4,906	109,011	41,852	96.4	73,936	105.4	25,436	25,250	20,013	3,237	
	東京	362,619	105.4	1,585	14,625	239,691	106,718	95.5	205,639	102.2	66,611	66,522	62,020	10,486	
	神奈川	212,410	101.2	1,121	8,670	149,938	52,681	95.4	112,885	96.3	45,434	31,721	31,199	4,531	
	新潟	56,839	103.1	253	1,626	40,944	14,016	96.7	37,041	105.5	18,801	10,662	6,517	1,061	
	山梨	24,695	102.5	118	975	17,282	6,320	95.6	13,669	94.3	8,911	4,758			
	長野	49,053	100.7	221	706	35,705	12,421	98.1	29,159	95.3	14,190	9,282	4,820	867	
	小計	1,234,135	102.5	8,289	53,199	845,458	327,189	95.0	637,085	99.9	247,231	191,028	173,053	25,773	
東海北陸	富山	25,776	104.2	168	1,062	18,883	5,663	95.2	11,624	91.3	5,408	2,757	3,366	93	
	石川	28,035	99.9	166	1,178	20,627	6,064	95.2	16,526	96.5	7,047	3,939	4,863	677	
	福井	20,670	102.3	94	674	14,572	5,330	96.3	8,683	97.5	6,515	2,168			
	岐阜	47,716	103.7	409	1,863	34,046	11,398	95.2	21,342	93.8	7,612	5,622	7,390	718	
	静岡	90,877	103.9	653	3,402	67,390	19,432	95.5	43,673	99.7	23,225	11,412	8,466	570	
	愛知	175,224	99.2	1,236	4,956	129,205	39,827	96.5	117,508	99.1	43,949	36,032	32,303	5,224	
三重	37,141	102.9	145	564	29,248	7,184	98.1	28,000	100.3	11,630	6,808	8,861	701		
	小計	425,439	101.5	2,871	13,699	313,971	94,898	96.1	247,356	98.2	105,386	68,738	65,249	7,983	
近畿	滋賀	39,867	96.4	231	1,102	29,874	8,660	96.7	11,501	97.1	3,803	2,768	4,332	598	
	京都	76,194	99.5	111	930	54,850	20,303	98.6	37,019	94.9	13,452	9,974	11,503	2,090	
	大阪	263,745	102.0	906	8,457	174,489	79,893	96.4	133,273	96.3	38,588	44,209	41,134	9,342	
	兵庫	150,466	100.2	506	5,012	105,334	39,614	96.3	66,101	98.7	23,503	19,594	19,901	3,103	
	奈良	33,667	100.4	193	1,117	23,550	8,807	96.1	15,305	94.5	4,692	4,386	5,476	751	
	和歌山	32,741	99.2	300	1,204	22,032	9,205	95.4	10,770	89.4	2,516	3,710	4,418	126	
	小計	596,680	100.6	2,247	17,822	410,129	166,482	96.6	273,969	96.3	86,554	84,641	86,764	16,010	
中四国	鳥取	14,649	98.7	5	50	11,018	3,576	99.6	7,250	83.8	3,445	944	2,637	224	
	島根	14,052	101.2	12	70	10,565	3,405	99.4	8,232	94.6	4,238	1,679	2,281	34	
	岡山	55,005	102.5	128	749	40,107	14,021	98.4	24,523	93.7	10,712	5,809	7,506	496	
	広島	76,372	99.4	218	1,253	54,494	20,407	98.1	45,213	97.2	20,623	6,321	15,288	2,981	
	山口	41,916	98.0	109	414	32,959	8,434	98.8	9,929	97.9	4,078	2,020	3,489	342	
	徳島	19,871	99.2	23	72	14,988	4,788	99.5	8,694	102.3	4,725	1,810	2,055	104	
	香川	27,270	101.3	30	69	20,222	6,949	99.6	10,528	100.4	5,972	1,883	2,653	20	
	愛媛	36,275	97.7	29	133	27,276	8,837	99.6	16,516	97.8	5,949	5,454	4,495	618	
	高知	19,576	99.3	21	400	13,285	5,870	97.8	9,048	93.2	4,039	2,650	2,160	199	
		小計	304,986	99.7	575	3,210	224,914	76,287	98.8	139,933	96.0	63,781	28,570	42,564	5,018
九州	福岡	148,560	100.0	25	206	104,580	43,749	99.8	65,621	102.1	26,745	16,194	19,624	3,058	
	佐賀	19,610	101.1	85	630	14,161	4,734	96.4	15,417	97.9	6,568	4,618	3,675	556	
	長崎	38,370	99.9	115	898	28,831	8,526	97.4	16,327	98.6	7,237	2,994	5,376	720	
	熊本	53,268	97.9	106	1,156	38,581	13,425	97.6	21,794	96.2	11,858	3,648	5,660	628	
	大分	35,800	97.6	37	263	27,419	8,081	99.2	12,649	97.5	5,493	2,927	3,736	493	
	宮崎	29,828	100.9	26	96	22,091	7,615	99.6	13,507	111.3	6,196	3,278	3,574	459	
	鹿児島	46,565	99.8	31	148	35,039	11,347	99.6	18,022	98.1	8,640	3,536	5,653	193	
	沖縄	37,964	99.8	43	298	29,764	7,859	99.1	16,817	100.0	8,299	3,142	4,922	454	
	小計	409,965	99.6	468	3,695	300,466	105,336	99.0	180,154	100.4	81,036	40,337	52,220	6,561	
全国合計		3,406,371	101.1	17,706	106,541	2,398,380	883,744	96.4	1,646,827	98.7	644,137	449,178	479,190	74,322	

1)「400mL献血率」は400mL献血者数の合計(人)÷全血献血者数の合計(人)。

(5) 受入施設別献血者数

令和3年4月～令和4年3月累計

ブロック名	項目 都道府県	血液センター				献血ルーム				献血バス				オープン献血			
		人	前年比	構成比	献血稼働数	人	前年比	構成比	献血稼働数	人	前年比	構成比	献血稼働数	人	前年比	構成比	献血稼働数
北海道	北海道	23,627	114.5	9.1	70.1	93,860	96.0	36.2	62.9	141,834	101.3	54.7	49.7	81	41.8	0.0	40.5
	小計	23,627	114.5	9.1	70.1	93,860	96.0	36.2	62.9	141,834	101.3	54.7	49.7	81	41.8	0.0	40.5
東北	青森					22,700	95.4	47.6	31.3	24,962	99.1	52.4	39.1				
	岩手					18,070	97.5	40.6	49.8	26,255	101.8	59.0	41.0	156	75.7	0.4	78.0
	宮城					54,921	98.9	58.7	75.6	38,626	102.5	41.3	44.8				
	秋田	8,325	95.0	20.7	31.8	12,245	93.8	30.5	33.9	19,570	96.9	48.8	44.1				
	福島	18,077	100.1	23.7	38.7	17,409	100.8	41.4	47.8	24,598	101.8	58.6	44.1				
	小計	26,402	98.4	7.7	36.2	142,493	98.1	41.4	49.1	175,043	100.5	50.9	43.0	156	75.7	0.0	78.0
関東甲信越	茨城					55,015	100.9	52.1	75.8	50,588	99.3	47.9	41.6				
	栃木					20,962	96.0	21.6	57.7	50,273	102.6	51.8	55.9	3,442	108.7	3.5	70.2
	群馬					55,092	99.2	59.1	50.6	37,841	104.2	40.6	48.0	266	58.7	0.3	66.5
	埼玉					167,585	99.3	69.6	69.2	73,113	102.2	30.3	43.6	244	192.1	0.1	48.8
	千葉					156,282	104.7	67.8	74.1	68,808	96.5	29.9	46.1	5,402	87.9	2.3	62.1
	東京	371	172.6	0.1	8.8	434,368	103.1	76.4	96.8	108,944	108.5	19.2	40.4	24,575	105.3	4.3	49.2
	神奈川					235,791	100.1	72.5	83.2	87,212	97.2	26.8	41.9	2,292	120.3	0.7	44.1
	新潟					66,870	104.0	71.2	92.0	27,010	104.2	28.8	49.1				
	小計	22,669	101.2	1.2	56.0	1,260,383	101.6	67.4	78.7	551,947	101.5	29.5	44.4	36,221	103.1	1.9	52.0
東海北陸	富山					15,959	93.0	42.7	44.0	21,441	105.6	57.3	44.3				
	石川					25,335	94.5	56.9	42.1	19,226	104.6	43.1	52.0				
	福井	13,501	99.1	46.0	43.6					15,852	102.4	54.0	44.3				
	岐阜	19,665	97.3	28.5	63.2	12,290	97.3	17.8	39.5	37,103	103.3	53.7	43.5				
	静岡	24,897	90.6	8.5	42.3	61,175	100.7	45.5	56.0	73,375	104.0	54.5	45.9				
	小計	69,695	95.9	10.4	45.6	319,520	100.1	47.5	60.7	275,932	101.8	41.0	44.6	7,648	97.0	2.6	57.1
近畿	滋賀	2,551	94.7	5.0	51.0	18,139	97.2	35.3	50.0	30,678	96.4	59.7	51.8				
	京都					65,529	96.1	57.9	60.2	46,666	101.7	41.2	45.8	1,018	66.5	0.9	53.6
	大阪	23,201	93.7	5.8	55.1	253,649	101.7	63.9	85.3	111,876	98.6	28.2	38.2	8,292	91.1	2.1	47.4
	兵庫	8,482	96.2	17.3	40.8	147,933	102.5	68.3	61.2	67,800	94.7	31.3	51.8	834	71.4	0.4	64.2
	奈良					16,399	99.0	33.5	45.4	24,091	99.0	49.2	43.0				
	小計	34,234	94.4	3.9	50.4	515,061	100.6	59.2	68.5	311,210	98.0	35.7	44.3	10,144	86.0	1.2	49.0
中四国	鳥取	5,092	80.2	23.3	24.5	9,178	94.1	41.9	42.1	7,629	103.2	34.8	44.4				
	島根	11,482	98.0	51.5	37.3					10,802	99.3	48.5	53.3				
	岡山	16,897	97.6	21.2	57.5	23,998	94.6	30.2	66.3	38,633	103.9	48.6	53.7	45	25.0	0.0	45.0
	広島					63,113	97.4	51.9	87.7	58,427	100.2	48.1	55.2				
	山口	15,105	97.0	29.1	48.7					36,740	98.4	70.9	52.2				
	徳島					16,100	101.5	56.4	47.4	12,465	98.5	43.6	41.0				
	香取					19,087	99.4	50.5	52.9	18,711	102.7	49.5	58.1				
	小計	48,576	95.3	10.9	43.4	172,944	97.1	38.9	63.5	223,153	100.7	50.2	51.6	246	34.3	0.1	61.5
九州	福岡	20,621	96.2	58.9	57.1	109,458	102.9	51.1	61.1	99,963	98.9	46.7	57.5	4,760	88.0	2.2	68.0
	佐賀					24,257	97.7	44.3	39.3	14,406	105.0	41.1	49.7				
	長崎					20,697	99.8	27.6	66.1	30,440	101.1	55.7	41.5				
	熊本	19,801	97.4	26.4	66.9	22,561	96.4	46.6	62.2	34,564	96.0	46.0	54.6				
	大宮					19,577	108.3	45.2	54.7	25,888	98.6	53.4	48.4				
	鹿児島	15,039	97.3	23.3	48.8	13,358	100.1	20.7	42.9	23,758	100.6	54.8	47.2				
	小計	55,461	96.9	9.4	57.5	233,610	101.2	39.6	56.8	294,794	99.4	50.0	50.5	6,254	94.3	1.1	65.1
全国合計		280,664	97.8	5.6	48.7	2,737,871	100.5	54.2	68.4	1,973,913	100.4	39.1	46.2	60,750	97.1	1.2	53.2
稼働数		5,753				40,017				42,737				1,141			

1)「構成比」は施設別献血者数(人)/献血者数合計(人)。  
 2)「構成比」は端数処理しているため、合計が必ずしも100%にはならない。  
 3)「オープン献血」は、事業所や学校の会議室等を会場として行う献血受入れ方式。  
 4)「稼働数」とは、血液センター・献血ルームでは開設日数を、献血バスでは配車台数を、オープン献血では献血会場数をいう。







(6)年代別・男女別献血者数(年代合計・年代別構成比)

令和3年4月～令和4年3月累計

ブロック名	項目	年代合計									年代別構成比					
		合計			男性			女性			16	20	30	40	50	60
		人	前年比	献血率	人	前年比	献血率	人	前年比	献血率	19歳	29歳	39歳	49歳	59歳	69歳
北海道	259,402	100.3	7.7	180,510	99.4	10.9	78,892	102.3	4.6	4.7	13.7	14.7	25.2	27.3	14.4	
北海道	小計	259,402	100.3	7.7	180,510	99.4	10.9	78,892	102.3	4.6	4.7	13.7	14.7	25.2	27.3	14.4
東北	青森	47,662	97.3	6.0	32,355	96.7	8.1	15,307	98.6	3.8	5.8	13.8	15.7	25.9	27.0	11.7
	岩手	44,481	99.9	5.8	31,987	100.2	8.2	12,494	99.2	3.3	4.8	14.1	16.2	25.1	26.4	13.5
	宮城	93,547	100.4	6.2	66,014	99.4	8.7	27,533	102.8	3.7	4.8	15.9	16.5	25.8	26.3	10.6
	秋田	40,140	95.5	6.8	28,192	96.5	9.5	11,948	93.3	4.1	4.3	14.3	17.5	25.8	26.1	12.0
	山形	42,007	101.4	6.3	29,222	98.9	8.7	12,785	107.4	3.9	5.3	13.8	17.5	25.1	27.1	11.3
	福島	76,257	100.0	6.4	57,907	99.2	9.4	18,350	102.6	3.2	3.9	12.2	15.7	26.0	28.6	13.5
東北	小計	344,094	99.3	6.2	245,677	98.7	8.8	98,417	100.9	3.6	4.8	14.1	16.4	25.7	27.0	12.0
関東甲信越	茨城	105,603	100.1	5.6	73,414	99.4	7.4	32,189	101.9	3.5	5.5	12.8	14.8	25.5	28.6	12.8
	栃木	96,975	100.8	7.6	66,330	101.1	10.0	30,645	100.3	5.0	10.2	13.0	16.1	25.5	24.8	10.4
	群馬	93,199	101.0	7.4	64,730	100.1	9.9	28,469	103.1	4.7	6.3	11.9	15.1	26.3	29.3	11.1
	埼玉	240,942	100.2	4.9	168,949	100.9	6.6	71,993	98.6	3.0	4.3	13.1	14.9	26.1	29.8	11.8
	千葉	230,492	101.7	5.5	155,247	102.5	7.2	75,245	100.1	3.7	4.0	14.1	15.1	25.8	29.4	11.5
	東京	568,258	104.2	5.9	369,907	104.3	7.5	198,351	104.2	4.2	3.8	17.8	18.1	24.5	26.6	9.3
	神奈川	325,295	99.4	5.2	227,692	99.3	7.1	97,603	99.7	3.2	3.8	13.8	14.8	24.9	31.5	11.4
	新潟	93,880	104.0	6.7	66,515	103.5	9.4	27,365	105.4	4.0	4.0	13.7	16.0	26.9	27.3	12.1
	山梨	38,364	99.4	7.3	26,311	99.2	9.8	12,053	99.8	4.7	7.7	13.5	14.4	23.2	29.1	12.1
	長野	78,212	98.6	6.1	54,936	98.8	8.4	23,276	98.3	3.7	3.7	12.7	15.2	26.3	30.2	12.0
関東甲信越	小計	1,871,220	101.6	5.7	1,274,031	101.6	7.6	597,189	101.6	3.8	4.5	14.7	16.0	25.3	28.6	10.9
東海北陸	富山	37,400	99.8	5.7	27,825	99.9	8.3	9,575	99.5	3.0	4.4	15.3	16.1	27.4	26.7	10.0
	石川	44,561	98.6	6.2	32,703	98.7	9.0	11,858	98.4	3.3	4.3	13.6	15.3	27.0	28.7	11.1
	福井	29,353	100.8	6.0	21,181	101.0	8.6	8,172	100.3	3.4	3.2	11.8	15.1	24.5	30.4	15.0
	岐阜	69,058	100.5	5.4	49,457	100.4	7.7	19,601	100.6	3.1	4.0	11.1	14.0	27.1	30.8	13.0
	静岡	134,550	102.5	5.7	99,734	100.7	8.2	34,816	108.1	3.0	4.5	12.0	15.8	26.3	29.6	11.8
	愛知	292,732	99.1	5.8	206,693	98.2	7.9	86,039	101.4	3.6	4.1	15.2	15.7	25.6	29.0	10.4
東海北陸	三重	65,141	101.8	5.7	49,884	100.7	8.5	15,257	105.5	2.7	2.8	11.5	15.3	27.2	31.4	11.7
東海北陸	小計	672,795	100.3	5.8	487,477	99.4	8.1	185,318	102.5	3.3	4.1	13.5	15.5	26.2	29.5	11.3
近畿	滋賀	51,368	96.6	5.5	38,240	97.1	8.1	13,128	95.2	2.9	4.4	12.7	14.9	26.1	29.3	12.6
	京都	113,213	98.0	7.0	79,916	97.4	10.0	33,297	99.4	4.1	3.5	15.2	14.5	24.0	29.6	13.3
	大阪	397,018	100.0	6.8	255,117	99.3	8.8	141,901	101.4	4.8	3.7	15.4	14.9	24.4	29.9	11.7
	兵庫	216,567	99.8	6.1	149,244	98.3	8.5	67,323	103.2	3.7	3.4	13.1	14.7	25.6	29.8	13.3
	奈良	48,972	98.5	5.8	33,911	98.8	8.2	15,061	97.7	3.5	3.4	11.8	14.6	24.5	30.5	15.2
近畿	和歌山	43,511	96.6	7.4	29,266	94.3	10.1	14,245	101.5	4.8	4.5	11.8	14.8	24.8	29.5	14.6
近畿	小計	870,649	99.2	6.5	585,694	98.3	8.8	284,955	101.1	4.2	3.7	14.3	14.8	24.8	29.8	12.7
中四国	鳥取	21,899	93.2	6.3	17,105	94.0	9.9	4,794	90.4	2.8	2.9	12.8	17.2	28.9	26.8	11.5
	島根	22,284	98.6	5.5	17,096	99.1	8.3	5,188	97.2	2.6	2.3	11.5	15.7	27.7	28.6	14.3
	岡山	79,528	99.6	6.7	58,453	100.1	9.8	21,075	98.3	3.6	2.7	12.9	15.7	27.8	28.7	12.1
	広島	121,585	98.6	6.8	90,623	98.0	10.0	30,962	100.3	3.5	3.9	13.8	14.9	26.2	29.6	11.6
	山口	51,845	98.0	6.3	40,635	98.1	9.9	11,210	97.6	2.7	3.8	11.5	14.2	26.9	30.2	13.3
	徳島	28,565	100.1	6.2	21,791	99.5	9.5	6,774	102.3	2.9	2.3	11.1	16.3	27.4	28.8	14.1
	香川	37,798	101.0	6.2	28,877	99.8	9.4	8,921	105.1	2.9	3.7	12.0	14.8	27.1	29.3	13.1
	愛媛	52,791	97.7	6.3	37,749	98.3	9.0	15,042	96.2	3.5	4.5	15.5	15.2	25.7	27.4	11.6
高知	28,624	97.3	6.7	19,505	97.6	9.2	9,119	96.6	4.3	3.6	14.4	16.8	26.4	26.5	12.4	
中四国	小計	444,919	98.5	6.5	331,834	98.5	9.6	113,085	98.7	3.3	3.5	13.1	15.4	26.9	28.8	12.4
九州	福岡	214,181	100.6	6.4	150,974	100.7	9.2	63,207	100.3	3.7	4.4	13.8	16.0	25.7	27.7	12.4
	佐賀	35,027	99.7	6.8	24,489	99.8	9.7	10,538	99.4	4.0	3.6	12.1	16.1	27.4	27.3	13.5
	長崎	54,697	99.5	6.6	41,559	99.3	10.2	13,138	100.2	3.1	3.6	12.5	17.1	26.5	28.1	12.3
	熊本	75,062	97.4	6.9	56,205	97.8	10.4	18,857	96.2	3.4	4.9	12.5	15.7	25.8	27.3	13.9
	大分	48,449	97.6	6.9	36,685	97.1	10.5	11,764	99.0	3.3	2.2	11.7	15.9	28.1	28.7	13.4
	宮崎	43,335	103.9	6.5	31,887	102.4	9.7	11,448	108.5	3.4	2.9	11.5	15.0	27.2	28.6	14.8
	鹿児島	64,587	99.3	6.5	49,363	100.5	10.1	15,224	95.8	3.0	2.9	12.6	17.5	26.5	27.6	12.8
	沖縄	54,781	99.8	5.6	43,028	102.1	8.7	11,753	92.3	2.4	4.5	13.3	19.9	29.5	24.8	8.1
九州	小計	590,119	99.8	6.5	434,190	100.1	9.7	155,929	99.1	3.4	3.9	12.9	16.5	26.7	27.5	12.5
全国合計		5,053,198	100.3	6.1	3,539,413	100.0	8.5	1,513,785	101.1	3.7	4.2	14.0	15.7	25.6	28.6	11.8

1)16～19歳の「献血率」は、政府統計の総合窓口(e-Stat)で公表されている令和3年1月1日現在の15～19歳の人口から、『令和2年国勢調査人口等基本集計(総務省統計局)』に基づく令和3年の15歳人口を差引いた人口により算出。

2)「年代別構成比」は端数処理しているため、合計が必ずしも100%にはならない。



(7)年代別・男女別初回献血者数・初回献血者率(40～60代)

令和3年4月～令和4年3月累計

ブロック名	項目 都道府県	40～49歳						50～59歳						60～69歳					
		合計		男性		女性		合計		男性		女性		合計		男性		女性	
		人	初回者率	人	初回者率	人	初回者率	人	初回者率	人	初回者率	人	初回者率	人	初回者率	人	初回者率	人	初回者率
北海道	北海道	1,073	1.6	650	1.4	423	2.2	685	1.0	392	0.8	293	1.5	134	0.4	72	0.3	62	0.7
	小計	1,073	1.6	650	1.4	423	2.2	685	1.0	392	0.8	293	1.5	134	0.4	72	0.3	62	0.7
東北	青森	265	2.1	151	1.7	114	3.1	180	1.4	95	1.0	85	2.3	39	0.7	16	0.4	23	1.6
	岩手	159	1.4	112	1.4	47	1.6	104	0.9	61	0.7	43	1.5	15	0.3	7	0.2	8	0.6
	宮城	435	1.8	261	1.5	174	2.8	233	0.9	117	0.6	116	1.9	48	0.5	27	0.4	21	1.0
	秋田	127	1.2	68	0.9	59	2.1	59	0.6	29	0.4	30	1.1	8	0.2	2	0.1	6	0.5
	山形	192	1.8	128	1.7	64	2.1	136	1.2	62	0.8	74	2.2	25	0.5	11	0.3	14	1.2
	福島	341	1.7	244	1.6	97	2.2	196	0.9	117	0.7	79	1.6	34	0.3	15	0.2	19	1.0
	小計	1,519	1.7	964	1.5	555	2.4	908	1.0	481	0.7	427	1.8	169	0.4	78	0.2	91	1.0
関東甲信越	茨城	408	1.5	254	1.3	154	2.1	244	0.8	130	0.6	114	1.4	52	0.4	23	0.2	29	0.9
	栃木	415	1.7	256	1.4	159	2.3	228	0.9	128	0.7	100	1.5	27	0.3	16	0.2	11	0.5
	群馬	333	1.4	197	1.1	136	2.1	199	0.7	99	0.5	100	1.3	40	0.4	24	0.3	16	0.7
	埼玉	1,446	2.3	860	1.9	586	3.4	1,298	1.8	668	1.3	630	3.2	245	0.9	134	0.6	111	1.6
	千葉	905	1.5	532	1.3	373	2.1	563	0.8	291	0.6	272	1.3	89	0.3	40	0.2	49	0.7
	東京	3,021	2.2	1,757	1.8	1,264	3.0	2,089	1.4	1,091	1.0	998	2.3	365	0.7	186	0.5	179	1.3
	神奈川	1,753	2.2	1,085	1.8	668	3.0	1,160	1.1	601	0.8	559	2.1	179	0.5	97	0.3	82	1.0
	新潟	474	1.9	291	1.6	183	2.8	369	1.4	187	1.0	182	2.7	84	0.7	50	0.6	34	1.4
	山梨	160	1.8	104	1.6	56	2.2	111	1.0	70	0.9	41	1.3	23	0.5	15	0.5	8	0.6
	長野	308	1.5	201	1.3	107	1.9	160	0.7	77	0.5	83	1.3	33	0.4	19	0.3	14	0.6
小計	9,223	1.9	5,537	1.6	3,686	2.7	6,421	1.2	3,342	0.9	3,079	2.1	1,137	0.6	604	0.4	533	1.1	
東海北陸	富山	177	1.7	127	1.6	50	2.3	115	1.2	65	0.8	50	2.1	16	0.4	7	0.2	9	1.3
	石川	208	1.7	141	1.6	67	2.3	130	1.0	78	0.8	52	1.8	18	0.4	13	0.3	5	0.5
	福井	158	2.2	106	2.0	52	2.8	97	1.1	58	0.9	39	1.6	10	0.2	6	0.2	4	0.4
	岐阜	431	2.3	298	2.1	133	2.9	271	1.3	168	1.1	103	1.8	36	0.4	19	0.3	17	0.8
	静岡	638	1.8	378	1.4	260	3.1	399	1.0	227	0.8	172	1.8	60	0.4	27	0.2	33	1.1
	愛三	1,492	2.0	898	1.6	594	3.0	1,086	1.3	561	0.9	525	2.5	190	0.6	99	0.4	91	1.4
小計	3,456	2.0	2,193	1.7	1,263	2.9	2,396	1.2	1,329	0.9	1,067	2.2	393	0.5	207	0.3	186	1.2	
近畿	滋賀	280	2.1	185	1.8	95	3.0	150	1.0	76	0.7	74	2.0	33	0.5	21	0.4	12	0.9
	京都	497	1.8	303	1.5	194	2.6	349	1.0	198	0.8	151	1.7	62	0.4	31	0.3	31	0.8
	大阪	2,538	2.6	1,474	2.3	1,064	3.4	2,123	1.8	1,123	1.3	1,000	2.8	440	1.0	219	0.7	221	1.7
	兵庫	1,080	1.9	670	1.7	410	2.5	802	1.2	424	0.9	378	2.1	150	0.5	78	0.4	72	1.0
	奈良	222	1.9	124	1.4	98	2.9	248	1.7	119	1.1	129	3.0	56	0.8	30	0.5	26	1.4
	和歌山	265	2.5	166	2.2	99	3.1	139	1.1	79	0.9	60	1.5	23	0.4	12	0.3	11	0.6
小計	4,882	2.3	2,922	1.9	1,960	3.0	3,811	1.5	2,019	1.1	1,792	2.4	764	0.7	391	0.5	373	1.3	
中四国	鳥取	73	1.2	46	0.9	27	2.2	36	0.6	19	0.4	17	1.3	3	0.1	2	0.1	1	0.2
	島根	94	1.5	63	1.3	31	2.3	69	1.1	43	0.9	26	1.8	18	0.6	14	0.5	4	0.7
	岡山	438	2.0	299	1.8	139	2.5	255	1.1	141	0.8	114	2.0	58	0.6	34	0.5	24	1.1
	広島	718	2.3	468	2.0	250	3.2	696	1.9	401	1.5	295	3.5	173	1.2	118	1.1	55	1.9
	山口	234	1.7	180	1.6	54	2.0	124	0.8	77	0.6	47	1.4	24	0.3	15	0.3	9	0.7
	徳島	113	1.4	70	1.2	43	2.2	54	0.7	31	0.5	23	1.2	9	0.2	2	0.1	7	0.9
	香川	203	2.0	118	1.5	85	3.5	85	0.8	49	0.6	36	1.5	10	0.2	6	0.2	4	0.4
	愛媛	259	1.9	190	1.9	69	2.0	159	1.1	89	0.9	70	1.7	30	0.5	18	0.4	12	0.8
	高知	140	1.9	99	1.9	41	1.8	90	1.2	54	1.0	36	1.6	14	0.4	10	0.4	4	0.4
小計	2,272	1.9	1,533	1.7	739	2.6	1,568	1.2	904	0.9	664	2.1	339	0.6	219	0.5	120	1.0	
九州	福岡	1,048	1.9	649	1.6	399	2.6	519	0.9	265	0.6	254	1.5	98	0.4	58	0.3	40	0.5
	佐賀	158	1.6	100	1.5	58	2.1	63	0.7	28	0.4	35	1.4	25	0.5	13	0.3	12	1.2
	長崎	229	1.6	129	1.2	100	3.0	110	0.7	56	0.5	54	1.5	37	0.6	17	0.3	20	1.5
	熊本	241	1.2	156	1.0	85	1.9	108	0.5	62	0.4	46	1.0	17	0.2	10	0.1	7	0.3
	大分	240	1.8	163	1.6	77	2.4	163	1.2	91	0.9	72	2.1	35	0.5	18	0.3	17	1.4
	宮崎	173	1.5	112	1.3	61	2.0	142	1.1	84	0.9	58	1.8	42	0.7	20	0.4	22	1.5
	鹿児島	305	1.8	193	1.4	112	2.9	286	1.6	165	1.2	121	3.1	69	0.8	47	0.7	22	1.6
沖縄	322	2.0	204	1.6	118	3.5	146	1.1	83	0.8	63	2.4	23	0.5	8	0.2	15	2.4	
小計	2,716	1.7	1,706	1.4	1,010	2.6	1,537	0.9	834	0.7	703	1.7	346	0.5	191	0.3	155	0.9	
全国合計		25,141	1.9	15,505	1.6	9,636	2.7	17,326	1.2	9,301	0.9	8,025	2.1	3,282	0.5	1,762	0.4	1,520	1.1

1)「初回者率」は初回献血者数(人)/年代別献血者数(人)。







(11) 受入施設別献血量(推計値)

令和3年4月～令和4年3月累計

ブロック名	項目	合計	血液センター			献血ルーム			献血バス			オープン				
			前年比	構成比	一稼働当献血量	前年比	構成比	一稼働当献血量	前年比	構成比	一稼働当献血量	前年比	構成比	一稼働当献血量		
北海道	北海道	109,738.60	113.3	10.8	35.2	95.7	38.3	28.2	101.0	50.9	19.6	42.0	0.0	16.2		
	小計	109,738.60	113.3	10.8	35.2	95.7	38.3	28.2	101.0	50.9	19.6	42.0	0.0	16.2		
東北	青森	21,231.47				96.9	53.8	15.7	99.3	46.2	15.4					
	岩手	19,808.79				98.5	47.6	26.0	101.5	52.1	16.1	60.40	78.4	0.3	30.2	
	宮城	41,929.50				99.0	63.6	36.7	102.2	36.4	17.7					
	秋田	18,563.98	4,493.11	95.8	24.2	17.1	96.1	34.1	97.0	41.7	17.4					
	山形	18,732.55				101.4	48.2	24.8	101.8	51.8	17.4					
	福島	34,166.97	9,279.04	99.4	27.2	19.9	100.4	25.6	99.4	47.3	17.4					
	小計	154,433.25	98.2	8.9	18.9	98.8	46.4	24.7	100.4	44.7	16.9	60.40	78.4	0.0	30.2	
関東甲信越	茨城	46,733.30				101.1	57.6	37.1	99.6	42.4	16.3					
	栃木	42,138.07	11,340.97	101.2	26.9	31.2	96.2	25.3	102.5	44.6	20.9	1,328.80	109.6	3.2	27.1	
	群馬	41,253.74				98.6	64.6	24.5	103.4	35.2	18.4	101.80	58.6	0.2	25.5	
	埼玉	104,252.89				99.7	73.1	31.5	103.2	26.8	16.7	89.60	194.8	0.1	17.9	
	千葉	101,368.80				104.5	71.3	34.3	96.5	26.6	18.1	2,108.40	87.6	2.1	24.2	
	東京	253,683.64	177.00	215.8	0.1	4.2	103.0	79.6	45.0	108.5	16.6	15.6	9,460.40	105.3	3.7	19.0
	神奈川	144,627.44				99.3	76.0	38.8	96.9	23.4	16.2	879.00	118.7	0.6	16.9	
	新潟	43,186.79				104.5	75.2	44.7	104.4	24.8	19.5					
	山梨	17,419.94				97.4	62.3	29.9	100.4	37.7	18.2					
	長野	35,254.18				99.8	64.6	25.8	97.9	35.4	18.4					
	小計	829,918.78	115,177.98	102.0	1.4	28.4	101.5	71.2	101.5	25.7	17.2	13,968.00	103.0	1.7	20.1	
東海北陸	富山	16,581.80				94.7	49.2	22.5	105.3	50.8	17.4					
	石川	20,274.12				96.0	62.7	21.1	104.2	37.3	20.4					
	福井	13,245.91	7,034.31	98.6	53.1	22.7			102.4	46.9	17.4					
	岐阜	30,280.12	9,854.88	96.7	32.5	31.7	98.1	19.5	103.4	48.0	17.0					
	静岡	59,940.71				101.6	52.2	28.7	104.1	47.8	17.9					
	愛知	132,663.18	12,261.68	91.6	9.2	20.9	101.7	63.3	37.8	98.3	25.1	16.9	3,034.20	97.2	2.3	22.6
	小計	303,150.43	35,016.79	96.1	11.6	22.9	100.7	51.7	101.8	35.7	17.5	3,034.20	97.2	1.0	22.6	
近畿	滋賀	21,867.25	1,122.96	93.7	5.1	22.5	98.1	39.4	96.5	55.4	20.5					
	京都	50,667.28				96.1	62.6	29.1	101.7	36.6	18.2	404.00	66.6	0.8	21.3	
	大阪	175,055.19	11,164.80	93.3	6.4	26.5	101.6	66.7	98.7	25.0	15.0	3,245.00	91.3	1.9	18.5	
	兵庫	95,430.76				102.6	71.8	28.3	94.7	27.9	20.4	323.60	70.9	0.3	24.9	
	奈良	21,435.65	4,157.07	95.4	19.4	20.0	99.3	36.2	99.1	44.4	17.0					
	和歌山	18,721.24				92.4	37.1	22.2	98.5	62.9	19.2					
	小計	383,177.38	16,444.83	93.8	4.3	24.2	100.6	62.7	98.0	31.9	17.4	3,972.60	86.0	1.0	19.2	
中四国	鳥取	10,105.34	2,558.50	79.5	25.3	12.3	94.2	44.5	103.2	30.2	17.7					
	島根	10,264.34	5,943.54	98.0	57.9	19.3			99.3	42.1	21.3					
	岡山	35,650.92	8,535.94	98.4	23.9	29.0	94.4	32.8	104.2	43.3	21.5					
	広島	55,699.59					99.0	58.1	100.1	41.9	22.0	18.00	25.0	0.0	18.0	
	山口	22,141.63	7,508.43	98.3	33.9	24.2			98.3	66.1	20.8					
	徳島	12,839.56					102.5	61.2	98.5	38.8	16.4					
	香川	17,003.94					100.3	56.0	102.7	44.0	23.2					
	愛媛	23,577.85					98.5	56.8	100.1	42.9	19.7	80.40	37.4	0.3	26.8	
		高知	12,879.22				94.3	55.1	19.7	100.2	44.9	17.5				
	小計	200,162.37	24,546.40	95.9	12.3	21.9	98.1	43.2	100.7	44.5	20.6	98.40	34.3	0.0	24.6	
九州	福岡	96,167.01				103.9	56.4	30.3	98.9	41.6	23.0	1,904.00	88.0	2.0	27.2	
	佐賀	16,391.89	10,726.49	99.5	65.4	29.7			104.9	34.6	19.5					
	長崎	24,355.82					97.5	50.4	100.8	49.6	16.5					
	熊本	33,644.24	9,948.63	97.3	29.6	33.6	101.0	29.3	96.0	41.1	21.8					
	大分	21,395.10					98.1	51.8	98.8	48.2	19.3					
	宮崎	19,590.18				110.9	51.5	28.2	100.5	48.5	18.9					
	鹿児島	29,175.50	7,767.38	97.3	26.6	25.2	101.3	23.8	100.0	49.6	18.2					
	沖縄	24,695.82					99.6	49.7	99.2	47.8	19.3	596.60	122.1	2.4	22.9	
	小計	265,415.55	28,442.50	98.1	10.7	29.5	102.3	44.0	99.4	44.3	20.1	2,500.60	94.3	0.9	26.0	
全国合計		2,245,996.35	141,590.23	98.1	6.3	24.6	100.7	58.1	100.4	34.6	18.2	23,666.60	97.0	1.1	20.7	

1)「献血量」は全血献血量(200mL献血数に0.2L、400mL献血数に0.4Lを乗じた量)及び成分献血量(製造段階での総容量(血液保存液の量を含む))で算出。

2)「構成比」は端数処理しているため、合計が必ずしも100%にはならない。

3)「献血量」は端数処理しているため、内訳合計と合計欄は必ずしも一致しない。

4)「オープン献血」は、事業所や学校の会議室等を会場として行う献血受入れ方式。



## (12)検査不合格数

令和3年4月～令和4年3月累計

ブ ロ ッ ク 名	項 目 都 道 府 県	献 血 者 数	検査不合格数		梅毒抗体		HBs抗原		HBc抗体		HCV抗体		ALT		不規則抗体		そ の 他	
			本	%	本	%	本	%	本	%	本	%	本	%	本	%		
																		不合格率
北海道	北海道	259,402	4,732	1.8	2.1	419	0.2	85	0.0	678	0.3	115	0.0	2,438	0.9	129	0.0	973
	小計	259,402	4,732	1.8	2.1	419	0.2	85	0.0	678	0.3	115	0.0	2,438	0.9	129	0.0	973
東北	青森	47,662	955	2.0	2.1	82	0.2	22	0.0	85	0.2	34	0.1	515	1.1	49	0.1	190
	岩手	44,481	798	1.8	1.8	98	0.2	20	0.0	90	0.2	21	0.0	395	0.9	29	0.1	153
	宮城	93,547	1,482	1.6	1.8	105	0.1	37	0.0	162	0.2	39	0.0	726	0.8	88	0.1	358
	秋田	40,140	750	1.9	2.0	72	0.2	11	0.0	50	0.1	19	0.0	428	1.1	25	0.1	154
	山形	42,007	687	1.6	1.8	61	0.1	12	0.0	73	0.2	31	0.1	306	0.7	28	0.1	185
	福島	76,257	1,276	1.7	1.7	133	0.2	33	0.0	162	0.2	40	0.1	643	0.8	43	0.1	244
	小計	344,094	5,948	1.7	1.9	551	0.2	135	0.0	622	0.2	184	0.1	3,013	0.9	262	0.1	1,284
関東甲信越	茨城	105,603	1,864	1.8	2.0	267	0.3	30	0.0	151	0.1	55	0.1	979	0.9	60	0.1	364
	栃木	96,975	1,702	1.8	1.9	203	0.2	38	0.0	148	0.2	55	0.1	829	0.9	70	0.1	382
	群馬	93,199	1,241	1.3	1.5	147	0.2	28	0.0	122	0.1	43	0.0	562	0.6	60	0.1	302
	埼玉	240,942	3,817	1.6	1.8	496	0.2	76	0.0	380	0.2	132	0.1	1,832	0.8	122	0.1	860
	千叶	230,492	4,091	1.8	2.0	430	0.2	92	0.0	348	0.2	105	0.0	2,067	0.9	153	0.1	968
	東京	568,258	10,111	1.8	2.0	1,411	0.2	194	0.0	860	0.2	289	0.1	4,466	0.8	372	0.1	2,734
	神奈川	325,295	5,681	1.7	1.9	737	0.2	100	0.0	536	0.2	175	0.1	2,540	0.8	260	0.1	1,473
	新潟	93,880	1,246	1.3	1.5	141	0.2	28	0.0	102	0.1	36	0.0	631	0.7	56	0.1	265
	山梨	38,364	670	1.7	1.7	59	0.2	12	0.0	64	0.2	26	0.1	302	0.8	32	0.1	188
	長野	78,212	1,007	1.3	1.4	107	0.1	26	0.0	76	0.1	32	0.0	501	0.6	39	0.0	240
小計	1,871,220	31,430	1.7	1.9	3,998	0.2	624	0.0	2,787	0.1	948	0.1	14,709	0.8	1,224	0.1	7,776	
東海北陸	富山	37,400	653	1.7	1.8	97	0.3	17	0.0	50	0.1	16	0.0	318	0.9	12	0.0	150
	石川	44,561	656	1.5	1.5	70	0.2	8	0.0	62	0.1	19	0.0	329	0.7	22	0.0	161
	福井	29,353	410	1.4	1.6	53	0.2	4	0.0	44	0.1	9	0.0	212	0.7	10	0.0	86
	岐阜	69,058	986	1.4	1.6	149	0.2	17	0.0	109	0.2	37	0.1	446	0.6	22	0.0	214
	静岡	134,550	2,039	1.5	1.7	272	0.2	38	0.0	185	0.1	56	0.0	986	0.7	68	0.1	479
	愛知	292,732	4,396	1.5	1.7	666	0.2	76	0.0	379	0.1	117	0.0	2,062	0.7	131	0.0	1,048
三重	65,141	963	1.5	1.6	127	0.2	19	0.0	83	0.1	28	0.0	448	0.7	27	0.0	243	
小計	672,795	10,103	1.5	1.7	1,434	0.2	179	0.0	912	0.1	282	0.0	4,801	0.7	292	0.0	2,381	
近畿	滋賀	51,368	783	1.5	1.7	100	0.2	18	0.0	56	0.1	25	0.0	337	0.7	22	0.0	234
	京都	113,213	1,648	1.5	1.6	231	0.2	34	0.0	184	0.2	53	0.0	770	0.7	58	0.1	357
	大阪	397,018	7,075	1.8	2.0	1,105	0.3	144	0.0	794	0.2	195	0.0	3,267	0.8	200	0.1	1,566
	兵庫	216,567	3,567	1.6	2.0	480	0.2	72	0.0	466	0.2	85	0.0	1,670	0.8	128	0.1	731
	奈良	48,972	757	1.5	1.8	108	0.2	13	0.0	66	0.1	26	0.1	346	0.7	49	0.1	162
和歌山	43,511	823	1.9	2.1	73	0.2	19	0.0	97	0.2	20	0.0	416	1.0	34	0.1	181	
小計	870,649	14,653	1.7	1.9	2,097	0.2	300	0.0	1,663	0.2	404	0.0	6,806	0.8	491	0.1	3,231	
中四国	鳥取	21,899	344	1.6	1.9	22	0.1	5	0.0	63	0.3	6	0.0	168	0.8	12	0.1	76
	島根	22,284	363	1.6	1.7	44	0.2	7	0.0	69	0.3	10	0.0	149	0.7	23	0.1	66
	岡山	79,528	1,306	1.6	1.8	123	0.2	23	0.0	149	0.2	39	0.0	680	0.9	33	0.0	280
	広島	121,585	1,944	1.6	1.8	202	0.2	40	0.0	326	0.3	59	0.0	884	0.7	77	0.1	405
	山口	51,845	903	1.7	1.8	87	0.2	26	0.1	110	0.2	30	0.1	443	0.9	37	0.1	195
	徳島	28,565	460	1.6	2.0	74	0.3	4	0.0	43	0.2	9	0.0	223	0.8	14	0.0	108
	香川	37,798	641	1.7	1.8	113	0.3	10	0.0	56	0.1	14	0.0	278	0.7	17	0.0	164
	愛媛	52,791	964	1.8	2.0	145	0.3	14	0.0	113	0.2	28	0.1	486	0.9	28	0.1	175
	高知	28,624	593	2.1	2.3	63	0.2	9	0.0	36	0.1	9	0.0	331	1.2	12	0.0	144
小計	444,919	7,518	1.7	1.9	873	0.2	138	0.0	965	0.2	204	0.0	3,642	0.8	253	0.1	1,613	
九州	福岡	214,181	4,542	2.1	2.3	623	0.3	87	0.0	735	0.3	182	0.1	2,013	0.9	180	0.1	858
	佐賀	35,027	658	1.9	2.0	79	0.2	6	0.0	126	0.4	27	0.1	272	0.8	30	0.1	134
	長崎	54,697	1,071	2.0	2.2	150	0.3	15	0.0	156	0.3	48	0.1	486	0.9	26	0.0	216
	熊本	75,062	1,465	2.0	2.1	250	0.3	25	0.0	213	0.3	48	0.1	643	0.9	48	0.1	285
	大分	48,449	953	2.0	2.1	176	0.4	22	0.0	112	0.2	24	0.0	438	0.9	31	0.1	165
	宮崎	43,335	824	1.9	1.9	113	0.3	17	0.0	174	0.4	21	0.0	337	0.8	22	0.1	157
	鹿児島	64,587	1,159	1.8	2.0	158	0.2	33	0.1	181	0.3	33	0.1	505	0.8	30	0.0	245
	沖縄	54,781	1,338	2.4	2.8	122	0.2	23	0.0	200	0.3	37	0.1	697	1.3	34	0.1	265
小計	590,119	12,010	2.0	2.2	1,671	0.3	228	0.0	1,897	0.3	420	0.1	5,391	0.9	401	0.1	2,325	
全国合計	5,053,198	86,394	1.7	1.9	11,043	0.2	1,689	0.0	9,524	0.2	2,557	0.1	40,800	0.8	3,052	0.1	19,583	

1)「不合格率」=検査不合格数/献血者数×100。

2) 不合格内訳は各項目で一部重複計上。

3) 「その他」には検査不能、判定不能、NAT検査陽性等が含まれ、製造段階での量過不足、溶血、外観落等の数は含まない。

4) 「比率」は各項目不合格数/献血者数×100。

## 2 製造状況

### (1) 全血製剤・赤血球製剤の製造本数(実本数)

令和3年4月～令和4年3月累計

ブロック名	項目 都道府県	赤血球製剤						全血製剤					
		合計		1単位		2単位		合計		1単位		2単位	
		本	%	本	%	本	%	本	%	本	%	本	%
北海道	北海道	195,513	100.1	9,361	109.8	186,152	99.6						
	小計	195,513	100.1	9,361	109.8	186,152	99.6						
東北	宮城	224,407	99.9	8,211	103.4	216,196	99.7						
	小計	224,407	99.9	8,211	103.4	216,196	99.7						
関東甲信越	埼玉	573,684	103.1	33,701	98.5	539,983	103.4	3	25.0			3	25.0
	東京	412,177	103.3	16,396	107.4	395,781	103.1						
	神奈川	205,183	101.5	9,528	110.4	195,655	101.1						
	小計	1,191,044	102.9	59,625	102.6	1,131,419	102.9	3	16.7			3	16.7
東海北陸	石川	52,137	102.2	2,504	104.5	49,633	102.1						
	愛知	359,412	101.8	13,613	98.7	345,799	101.9						
小計	411,549	101.8	16,117	99.6	395,432	101.9							
近畿	大阪	431,410	101.1	14,143	92.1	417,267	101.4						
	兵庫	145,406	100.7	5,372	107.4	140,034	100.4						
小計	576,816	101.0	19,515	95.9	557,301	101.2							
中四国	広島	295,128	100.2	3,698	92.2	291,430	100.3						
	小計	295,128	100.2	3,698	92.2	291,430	100.3						
九州	福岡	393,448	99.8	4,028	91.9	389,420	99.9						
	小計	393,448	99.8	4,028	91.9	389,420	99.9						
全国合計		3,287,905	101.4	120,555	100.9	3,167,350	101.4	3	15.8			3	15.8

1) 全血製剤、赤血球製剤の製造本数は他製剤に転用した本数を除いた本数。

(2)照射全血製剤・照射赤血球製剤の製造本数(実本数)

令和3年4月～令和4年3月累計

ブロック名	項目 都道府県	照射赤血球製剤						照射全血製剤							
		合計			1単位		2単位		合計			1単位		2単位	
		本	前年比	照射率	本	前年比	本	前年比	本	前年比	照射率	本	前年比	本	前年比
北海道	北海道	187,408	102.1	95.8	9,339	110.3	178,069	101.7							
	小計	187,408	102.1	95.8	9,339	110.3	178,069	101.7							
東北	宮城	223,724	99.9	99.7	8,211	103.4	215,513	99.8							
	小計	223,724	99.9	99.7	8,211	103.4	215,513	99.8							
関東甲信越	埼玉	550,111	103.2	95.8	32,881	98.7	517,230	103.5	3	25.0	100.0			3	25.0
	東京	367,313	105.5	89.1	15,112	111.6	352,201	105.3							
	神奈川	197,658	106.0	96.2	9,528	110.6	188,130	105.8							
	小計	1,115,082	104.5	93.5	57,521	103.7	1,057,561	104.5	3	16.7	100.0			3	16.7
東海北陸	石川	51,277	103.2	98.3	2,503	104.7	48,774	103.1							
	愛知	333,456	102.6	92.7	12,868	97.7	320,588	102.8							
	小計	384,733	102.7	93.4	15,371	98.8	369,362	102.9							
近畿	大阪	406,802	100.6	94.3	13,424	92.0	393,378	100.9							
	兵庫	136,886	101.1	94.0	5,370	107.7	131,516	100.9							
	小計	543,688	100.7	94.2	18,794	96.0	524,894	100.9							
中四国	広島	287,481	100.5	97.4	3,698	92.2	283,783	100.6							
	小計	287,481	100.5	97.4	3,698	92.2	283,783	100.6							
九州	福岡	372,077	100.1	94.6	3,875	92.0	368,202	100.2							
	小計	372,077	100.1	94.6	3,875	92.0	368,202	100.2							
全国合計		3,114,193	102.2	94.7	116,809	101.4	2,997,384	102.2	3	15.8	100.0			3	15.8

1) 全血製剤、赤血球製剤のうち、照射全血製剤、照射赤血球製剤を再掲。

2) 「照射率」は、全血製剤、赤血球製剤の製造本数に占める照射製剤の割合。

### (3) 血漿製剤の製造本数(実本数)

令和3年4月～令和4年3月累計

ブロック名	項目 都道府県	合計		FFP-LR120		FFP-LR240		FFP-LR480	
		本	前年比	本	前年比	本	前年比	本	前年比
北海道	北海道	51,663	99.3	1,124	80.9	44,582	102.7	5,957	82.6
	小計	51,663	99.3	1,124	80.9	44,582	102.7	5,957	82.6
東北	宮城	57,364	97.6	1,414	100.9	47,824	97.2	8,126	99.1
	小計	57,364	97.6	1,414	100.9	47,824	97.2	8,126	99.1
関東甲信越	埼玉	136,841	106.1	3,900	81.4	102,306	106.8	30,635	108.0
	東京	156,061	114.9	3,936	104.8	115,928	118.3	36,197	106.4
	神奈川	54,288	93.6	553	78.0	46,392	94.7	7,343	88.6
	小計	347,190	107.6	8,389	90.6	264,626	109.0	74,175	104.9
東海北陸	石川	11,233	110.7	302	89.3	9,205	114.5	1,726	97.6
	愛知	87,324	94.6	1,297	71.1	57,246	97.6	28,781	90.3
	小計	98,557	96.2	1,599	74.0	66,451	99.7	30,507	90.7
近畿	大阪	150,795	93.0	3,368	76.9	126,297	92.4	21,130	100.2
	兵庫	31,760	93.1	428	97.9	25,631	90.4	5,701	107.4
	小計	182,555	93.1	3,796	78.9	151,928	92.1	26,831	101.7
中四国	広島	68,012	98.2	836	88.4	53,949	100.1	13,227	91.8
	小計	68,012	98.2	836	88.4	53,949	100.1	13,227	91.8
九州	福岡	89,075	97.9	975	74.5	54,733	94.7	33,367	104.7
	小計	89,075	97.9	975	74.5	54,733	94.7	33,367	104.7
全国合計		894,416	100.2	18,133	85.2	684,093	100.8	192,190	99.9

1) 血漿製剤製造本数は他製剤に転用した本数を除いた本数。

### (4) 血小板製剤の製造本数(実本数)

令和3年4月～令和4年3月累計

ブロック名	項目 都道府県	合 計		1 単 位		2 単 位		5 単 位		10 単 位		15 単 位		20 単 位	
		本	前年比	本	前年比	本	前年比	本	前年比	本	前年比	本	前年比	本	前年比
北海道	北海道	40,674	102.1					440	100.9	19,985	102.6	9,236	102.5	11,013	100.9
	小 計	40,674	102.1					440	100.9	19,985	102.6	9,236	102.5	11,013	100.9
東北	宮 城	57,240	99.1	7	233.3	6	120.0	1,597	103.7	54,907	99.6	393	72.4	330	60.3
	小 計	57,240	99.1	7	233.3	6	120.0	1,597	103.7	54,907	99.6	393	72.4	330	60.3
関東甲信越	埼 玉	109,285	91.9					2,098	91.4	94,944	90.4	3,017	87.8	9,226	113.5
	東 京	143,365	108.4			3	30.0	2,732	111.6	130,887	108.0	1,536	108.6	8,207	113.5
	神奈川	53,788	101.6					1,134	110.1	46,264	104.0	762	88.5	5,628	86.1
	小 計	306,438	100.8			3	30.0	5,964	103.3	272,095	100.5	5,315	93.1	23,061	105.3
東海北陸	石 川	13,582	91.4					238	65.9	13,133	91.1	210	223.4	1	-
	愛 知	93,630	101.1			1	100.0	2,470	99.4	85,846	102.6	3,343	79.8	1,970	84.3
	小 計	107,212	99.7			1	100.0	2,708	95.2	98,979	100.9	3,553	83.0	1,971	84.4
近畿	大 阪	106,161	100.8			18	900.0	1,021	123.5	92,461	102.5	3,351	69.3	9,310	98.8
	兵 庫	33,294	102.5	3	37.5	1	100.0	180	87.4	32,374	101.7	242	65.2	494	851.7
	小 計	139,455	101.2	3	37.5	19	633.3	1,201	116.3	124,835	102.3	3,593	69.0	9,804	103.4
中四国	広 島	81,502	99.3			2	200.0	681	85.8	80,803	99.4	6	120.0	10	125.0
	小 計	81,502	99.3			2	200.0	681	85.8	80,803	99.4	6	120.0	10	125.0
九州	福 岡	90,230	98.9	2	-	4	200.0	1,546	88.0	88,277	99.1	11	44.0	390	107.1
	小 計	90,230	98.9	2	-	4	200.0	1,546	88.0	88,277	99.1	11	44.0	390	107.1
全国合計		822,751	100.3	12	40.0	35	145.8	14,137	99.7	739,881	100.6	22,107	89.2	46,579	102.2

1) 血小板製剤の製造本数は他製剤に転用した本数を除いた本数。

## (5)HLA血小板製剤の製造本数(実本数)

令和3年4月～令和4年3月累計

ブロック名	項目 都道府県	合計		10 単位		15 単位		20 単位	
		本	前年 比	本	前年 比	本	前年 比	本	前年 比
北海道	北海道	1,221	100.4	336	112.0	410	109.3	475	87.8
	小計	1,221	100.4	336	112.0	410	109.3	475	87.8
東北	宮城	1,335	102.2	1,316	101.5	5	125.0	14	233.3
	小計	1,335	102.2	1,316	101.5	5	125.0	14	233.3
関東甲信越	埼玉	1,894	85.5	1,659	86.2	89	79.5	146	82.0
	東京	3,502	99.0	3,124	96.5	91	130.0	287	123.2
	神奈川	1,202	93.3	1,100	93.8	20	71.4	82	94.3
	小計	6,598	93.7	5,883	92.9	200	95.2	515	103.4
東海北陸	石川	131	64.2	131	64.2				
	愛知	2,142	110.0	2,117	111.1	13	52.0	12	70.6
小計	2,273	105.6	2,248	106.5	13	52.0	12	70.6	
近畿	大阪	3,327	99.7	3,024	107.1	148	56.7	155	61.5
	兵庫	841	130.4	809	137.6	17	56.7	15	55.6
	小計	4,168	104.7	3,833	112.3	165	56.7	170	60.9
中四国	広島	1,155	113.8	1,155	113.8				
	小計	1,155	113.8	1,155	113.8				
九州	福岡	1,240	144.9	1,122	157.8	2	22.2	116	85.3
	小計	1,240	144.9	1,122	157.8	2	22.2	116	85.3
全国合計		17,990	102.4	15,893	104.7	795	87.0	1,302	88.2

1)血小板製剤のうち、HLA血小板製剤を再掲。

## (6) 照射血小板製剤の製造本数(実本数)

令和3年4月～令和4年3月累計

ブロック名	項目 都道府県	合計			1		2		5		10		15		20	
		本	前年比	照射率	単位	前年比	単位	前年比	単位	前年比	単位	前年比	単位	前年比	単位	前年比
北海道	北海道	40,674	102.1	100.0	本	%	本	%	440	100.9	19,985	102.6	9,236	102.5	11,013	100.9
	小計	40,674	102.1	100.0					440	100.9	19,985	102.6	9,236	102.5	11,013	100.9
東北	宮城	57,240	99.1	100.0	7	233.3	6	120.0	1,597	103.7	54,907	99.6	393	72.4	330	60.3
	小計	57,240	99.1	100.0	7	233.3	6	120.0	1,597	103.7	54,907	99.6	393	72.4	330	60.3
関東甲信越	埼玉	109,023	91.9	99.8					2,098	91.4	94,682	90.3	3,017	87.8	9,226	113.6
	東京	143,275	109.6	99.9			3	30.0	2,732	111.6	130,797	109.3	1,536	108.7	8,207	113.5
	神奈川	53,787	105.6	100.0					1,134	110.1	46,263	108.8	762	88.5	5,628	86.1
	小計	306,085	101.9	99.9			3	30.0	5,964	103.3	271,742	101.8	5,315	93.1	23,061	105.3
東海北陸	石川	13,582	91.4	100.0					238	65.9	13,133	91.1	210	223.4	1	-
	愛知	88,922	100.6	95.4			1	100.0	1,550	81.3	82,311	102.6	3,242	79.4	1,818	83.6
	小計	102,504	99.2	95.9			1	100.0	1,788	78.9	95,444	100.8	3,452	82.7	1,819	83.7
近畿	大阪	106,161	100.8	100.0			18	900.0	1,021	123.5	92,461	102.5	3,351	69.3	9,310	98.8
	兵庫	33,294	102.5	100.0	3	37.5	1	100.0	180	87.4	32,374	101.7	242	65.2	494	851.7
	小計	139,455	101.2	100.0	3	37.5	19	633.3	1,201	116.3	124,835	102.3	3,593	69.0	9,804	103.4
中四国	広島	81,502	99.3	100.0			2	200.0	681	85.8	80,803	99.4	6	120.0	10	125.0
	小計	81,502	99.3	100.0			2	200.0	681	85.8	80,803	99.4	6	120.0	10	125.0
九州	福岡	90,193	98.9	100.0	2	-	4	200.0	1,546	88.0	88,240	99.1	11	44.0	390	107.1
	小計	90,193	98.9	100.0	2	-	4	200.0	1,546	88.0	88,240	99.1	11	44.0	390	107.1
全国合計		817,653	100.6	99.4	12	40.0	35	145.8	13,217	97.2	735,956	101.0	22,006	89.2	46,427	102.3

1) 血小板製剤のうち、照射血小板製剤を再掲。

2) 「照射率」は、血小板製剤製造本数に占める照射血小板製剤の割合。





(2)全血製剤・赤血球製剤の純供給本数(実本数)

令和3年4月～令和4年3月累計

ブロック名	項目 都道府県	赤血球製剤						全血製剤					
		合計		1単位		2単位		合計		1単位		2単位	
		本	前年比	本	前年比	本	前年比	本	前年比	本	前年比	本	前年比
北海道	北海道	194,973	100.5	9,272	110.2	185,701	100.1						
	小計	194,973	100.5	9,272	110.2	185,701	100.1						
東北	青森	40,162	100.1	1,821	110.2	38,341	99.7						
	岩手	27,056	99.7	1,289	80.1	25,767	100.9						
	宮城	51,955	103.2	1,421	125.1	50,534	102.6						
	秋田	23,968	98.7	866	88.5	23,102	99.1						
	山形	25,589	96.8	959	108.2	24,630	96.4						
	福島	52,954	99.5	1,714	107.9	51,240	99.3						
	小計	221,684	100.0	8,070	102.8	213,614	99.9						
関東甲信越	茨城	67,801	102.3	2,722	109.7	65,079	102.0						
	栃木	49,094	99.6	3,787	81.2	45,307	101.5	3	30.0			3	30.0
	群馬	52,462	101.1	2,381	107.3	50,081	100.8						
	埼玉	169,181	103.4	9,907	93.2	159,274	104.1						
	千葉	165,244	101.9	4,768	91.7	160,476	102.3						
	東京	378,268	103.3	25,485	114.0	352,783	102.6						
	神奈川	211,747	104.5	8,144	114.8	203,603	104.1						
	新潟	50,211	99.5	1,553	73.4	48,658	100.6						
	山梨	19,810	99.5	840	103.2	18,970	99.4						
	長野	42,527	101.0	1,126	94.3	41,401	101.2						
	小計	1,206,345	102.7	60,713	103.3	1,145,632	102.7	3	16.7			3	16.7
東海北陸	富山	25,596	100.8	972	92.7	24,624	101.2						
	石川	22,910	103.7	1,150	87.7	21,760	104.7						
	福井	20,739	102.1	769	96.1	19,970	102.4						
	岐阜	58,551	104.4	2,656	105.6	55,895	104.3						
	静岡	88,267	103.4	3,890	109.9	84,377	103.2						
	愛知	168,102	102.5	6,404	93.5	161,698	102.9						
	三重	30,288	97.7	47	74.6	30,241	97.8						
	小計	414,453	102.5	15,888	98.5	398,565	102.7						
近畿	滋賀	32,722	107.4	1,174	105.5	31,548	107.4						
	京都	74,577	101.7	819	89.9	73,758	101.8						
	大阪	278,793	101.4	10,151	90.7	268,642	101.9						
	兵庫	121,837	101.4	5,348	108.9	116,489	101.1						
	奈良	39,454	105.4	910	99.1	38,544	105.5						
	和歌山	30,301	100.9	1,132	102.0	29,169	100.9						
	小計	577,684	102.0	19,534	96.9	558,150	102.2						
中四国	鳥取	15,028	104.4	10	30.3	15,018	104.6						
	島根	12,809	100.2	11	1100.0	12,798	100.1						
	岡山	49,068	99.5	1,221	90.7	47,847	99.8						
	広島	71,095	99.9	1,103	93.5	69,992	100.0						
	山口	40,844	102.0	315	73.3	40,529	102.3						
	徳島	20,936	102.0	24	54.5	20,912	102.1						
	香川	26,824	101.4	17	58.6	26,807	101.4						
	愛媛	35,177	98.1	18	56.3	35,159	98.1						
	高知	21,085	104.0	260	72.6	20,825	104.6						
		小計	292,866	100.7	2,979	86.3	289,887	100.9					
九州	福岡	135,156	101.4	488	84.6	134,668	101.5						
	佐賀	18,033	101.2	38	58.5	17,995	101.3						
	長崎	39,323	100.5	311	106.1	39,012	100.5						
	熊本	49,985	97.0	422	99.5	49,563	97.0						
	大分	30,726	94.5	201	106.9	30,525	94.5						
	宮崎	27,693	99.3	40	87.0	27,653	99.3						
	鹿児島	48,818	100.6	586	93.0	48,232	100.7						
	沖縄	38,746	101.7	375	58.8	38,371	102.5						
	小計	388,480	99.9	2,461	86.0	386,019	100.0						
	全国合計	3,296,485	101.7	118,917	101.1	3,177,568	101.8	3	15.8			3	15.8

1)「純供給本数」は供給後に返品・返納された製剤を除いた本数。

(3)照射全血製剤・照射赤血球製剤の純供給本数(実本数)

令和3年4月～令和4年3月累計

ブロック名	項目 都道府県	照射赤血球製剤									照射全血製剤								
		合計			1単位			2単位			合計			1単位			2単位		
		本	前年比	照射率	本	前年比	照射率	本	前年比	照射率	本	前年比	照射率	本	前年比	照射率	本	前年比	照射率
北海道	北海道	186,746	102.5	95.8	9,242	110.6	99.7	177,504	102.1	95.6									
	小計	186,746	102.5	95.8	9,242	110.6	99.7	177,504	102.1	95.6									
東北	青森	40,162	100.1	100.0	1,821	110.2	100.0	38,341	99.7	100.0									
	岩手	27,056	99.7	100.0	1,289	80.1	100.0	25,767	100.9	100.0									
	宮城	51,955	103.2	100.0	1,421	125.1	100.0	50,534	102.6	100.0									
	秋田	23,968	98.7	100.0	866	88.5	100.0	23,102	99.1	100.0									
	山形	24,905	96.9	97.3	959	108.2	100.0	23,946	96.5	97.2									
	福島	52,954	99.5	100.0	1,714	107.9	100.0	51,240	99.3	100.0									
	小計	221,000	100.1	99.7	8,070	102.8	100.0	212,930	100.0	99.7									
関東甲信越	茨城	67,801	102.3	100.0	2,722	109.7	100.0	65,079	102.0	100.0									
	栃木	38,148	105.6	77.7	2,967	78.6	78.3	35,181	108.7	77.7	3	30.0	100.0				3	30.0	100.0
	群馬	50,341	100.6	96.0	2,381	107.3	100.0	47,960	100.3	95.8									
	埼玉	162,625	103.0	96.1	9,907	93.2	100.0	152,718	103.7	95.9									
	千葉	161,904	103.5	98.0	4,768	91.7	100.0	157,136	103.9	97.9									
	東京	336,375	104.9	88.9	24,196	117.3	94.9	312,179	104.1	88.5									
	神奈川	204,262	109.2	96.5	8,144	115.1	100.0	196,118	109.0	96.3									
	新潟	46,517	97.4	92.6	1,543	73.4	99.4	44,974	98.6	92.4									
	山梨	19,810	99.5	100.0	840	103.2	100.0	18,970	99.4	100.0									
長野	42,527	101.0	100.0	1,126	94.3	100.0	41,401	101.2	100.0										
	小計	1,130,310	104.3	93.7	58,594	104.4	96.5	1,071,716	104.2	93.5	3	16.7	100.0				3	16.7	100.0
東海北陸	富山	24,704	102.7	96.5	968	93.3	99.6	23,736	103.1	96.4									
	石川	22,910	103.7	100.0	1,150	87.7	100.0	21,760	104.7	100.0									
	福井	19,028	101.8	91.7	769	96.1	100.0	18,259	102.1	91.4									
	岐阜	58,372	104.7	99.7	2,656	105.6	100.0	55,716	104.6	99.7									
	静岡	86,311	103.0	97.8	3,821	109.4	98.2	82,490	102.8	97.8									
	愛知	148,620	104.6	88.4	5,740	90.8	89.6	142,880	105.3	88.4									
	三重	27,605	97.9	91.1	34	94.4	72.3	27,571	98.0	91.2									
	小計	387,550	103.4	93.5	15,138	97.6	95.3	372,412	103.7	93.4									
近畿	滋賀	32,716	107.4	100.0	1,173	105.7	99.9	31,543	107.4	100.0									
	京都	73,123	101.7	98.1	819	90.4	100.0	72,304	101.9	98.0									
	大阪	255,588	100.6	91.7	9,435	90.5	92.9	246,153	101.0	91.6									
	兵庫	113,338	102.0	93.0	5,345	109.1	99.9	107,993	101.7	92.7									
	奈良	39,454	105.4	100.0	910	99.1	100.0	38,544	105.5	100.0									
	和歌山	30,301	100.9	100.0	1,132	102.0	100.0	29,169	100.9	100.0									
	小計	544,520	101.8	94.3	18,814	97.1	96.3	525,706	101.9	94.2									
中四国	鳥取	15,028	104.4	100.0	10	30.3	100.0	15,018	104.6	100.0									
	島根	12,738	100.5	99.4	11	-	100.0	12,727	100.4	99.4									
	岡山	42,543	99.1	86.7	1,221	90.7	100.0	41,322	99.4	86.4									
	広島	70,008	101.3	98.5	1,103	93.5	100.0	68,905	101.5	98.4									
	山口	40,844	102.0	100.0	315	73.3	100.0	40,529	102.3	100.0									
	徳島	20,936	102.0	100.0	24	54.5	100.0	20,912	102.1	100.0									
	香川	26,824	101.4	100.0	17	58.6	100.0	26,807	101.4	100.0									
	愛媛	35,177	98.1	100.0	18	56.3	100.0	35,159	98.1	100.0									
	高知	21,085	104.0	100.0	260	72.6	100.0	20,825	104.6	100.0									
		小計	285,183	101.0	97.4	2,979	86.3	100.0	282,204	101.2	97.3								
九州	福岡	121,332	101.8	89.8	373	82.2	76.4	120,959	101.9	89.8									
	佐賀	15,591	102.8	86.5	37	69.8	97.4	15,554	102.9	86.4									
	長崎	39,323	100.5	100.0	311	106.1	100.0	39,012	100.5	100.0									
	熊本	49,985	97.0	100.0	422	99.5	100.0	49,563	97.0	100.0									
	大分	26,519	95.9	86.3	159	98.8	79.1	26,360	95.9	86.4									
	宮崎	27,693	99.3	100.0	40	87.0	100.0	27,653	99.3	100.0									
	鹿児島	47,847	100.5	98.0	586	93.0	100.0	47,261	100.6	98.0									
	沖縄	38,746	101.7	100.0	375	58.8	100.0	38,371	102.5	100.0									
	小計	367,036	100.2	94.5	2,303	85.3	93.6	364,733	100.3	94.5									
全国合計		3,122,345	102.5	94.7	115,140	101.6	96.8	3,007,205	102.6	94.6	3	15.8	100.0				3	15.8	100.0

1)全血製剤、赤血球製剤のうち、照射全血製剤、照射赤血球製剤を再掲。  
 2)「照射率」は、単位別の当該製剤供給本数(返品・返納及び他センター払出を除いた本数)に対する照射製剤の占める割合。  
 3)「純供給本数」は供給後に返品・返納された製剤を除いた本数。

(4) 赤血球製剤製品別純供給本数(実本数)

令和3年4月～令和4年3月累計

ブロック名	項目 都道府県	赤血球液				洗浄赤血球液				解凍赤血球液		合成血液	
		1 単位		2 単位		1 単位		2 単位		1 単位	2 単位	1 単位	2 単位
		本	%	本	%	本	%	本	%	本	本	本	本
北海道	北海道	9,271	110.4	185,606	100.0	1	7.1	89	287.1				6
	小計	9,271	110.4	185,606	100.0	1	7.1	89	287.1				6
東北	青森	1,821	110.2	38,337	99.7			4	44.4				
	岩手	1,289	80.1	25,755	101.0			12	44.4				
	宮城	1,421	125.1	50,488	102.6			46	158.6				
	秋田	866	88.5	23,098	99.2			4	36.4				
	山形	805	93.8	24,519	96.5	154	550.0	111	68.9				
	福島	1,714	107.9	51,209	99.3			25	64.1		6		
	小計	7,916	101.2	213,406	100.0	154	550.0	202	73.2		6		
関東甲信越	茨城	2,718	109.6	65,014	102.0	3	-	65	114.0			1	
	栃木	3,787	81.2	45,259	101.5			48	177.8				
	群馬	2,351	107.3	50,072	100.8	30	111.1	9	32.1				
	埼玉	9,895	93.1	159,123	104.2	12	300.0	150	57.0		1		
	千葉	4,765	91.9	160,410	102.3	3	21.4	64	56.6				2
	東京	25,464	114.2	352,309	102.6	21	65.6	469	95.1		1		4
	神奈川	8,132	114.6	203,312	104.1	12	600.0	288	153.2				3
	新潟	1,553	73.4	48,573	100.6			85	83.3				
	山梨	840	103.2	18,970	99.4								
	長野	1,119	94.0	41,387	101.2	7	233.3	14	56.0				
小計	60,624	103.3	1,144,429	102.7	88	104.8	1,192	91.6		2	1	9	
東海北陸	富山	972	92.7	24,592	101.3			32	50.8				
	石川	1,149	88.0	21,703	104.8	1	20.0	57	98.3				
	福井	769	96.9	19,937	102.3			33	157.1				
	岐阜	2,656	105.6	55,872	104.3			18	900.0		3		
	静岡	3,887	109.8	84,254	103.1	1	100.0	115	169.1			2	8
	愛知	6,402	93.5	161,591	102.8	1	-	89	329.6		11	1	7
三重	47	74.6	30,212	97.8			29	100.0					
小計	15,882	98.6	398,161	102.7	3	25.0	373	139.2		14	3	17	
近畿	滋賀	1,174	105.5	31,541	107.4			4	80.0			3	
	京都	819	89.9	73,735	101.8			23	209.1				
	大阪	10,099	90.3	268,394	101.9	52	650.0	244	164.9				2
	兵庫	5,346	109.0	116,357	101.1	2	28.6	129	86.6		3		
	奈良	909	99.0	38,489	105.4			52	371.4		1	1	2
和歌山	1,132	102.0	29,127	100.8			42	1050.0					
小計	19,479	96.7	557,643	102.2	54	360.0	494	149.2		9	1	4	
中四国	鳥取	10	30.3	15,008	104.7			10	52.6				
	島根	11	100.0	12,795	100.2			3	33.3				
	岡山	1,221	90.7	47,819	99.8			27	60.0		1		
	広島	1,101	93.6	69,208	100.2	2	50.0	784	86.0				
	山口	315	73.3	40,382	102.3			120	100.0		1		26
	徳島	24	54.5	20,854	102.0			58	128.9				
	香川	16	55.2	26,638	101.4			161	97.0		2	1	6
	愛媛	18	56.3	35,150	98.1			8	100.0				1
	高知	260	72.6	20,818	104.6			7	-				
	小計	2,976	86.3	288,672	100.9	2	50.0	1,178	89.0		4	1	33
九州	福岡	488	84.6	134,525	101.4			142	143.4			1	
	佐賀	38	59.4	17,978	101.4			16	45.7				1
	長崎	276	109.5	38,930	100.5	35	85.4	79	76.0				3
	熊本	422	99.5	49,561	97.0			2	6.1				
	大分	201	106.9	30,459	94.4			63	225.0		3		
	宮崎	40	87.0	27,651	99.3			2	200.0				
	鹿児島	586	93.0	48,229	100.7			3	100.0				
沖縄	375	58.8	38,313	102.5			58	87.9					
小計	2,426	86.1	385,646	100.0	35	85.4	365	98.9		4		4	
全国合計		118,574	101.0	3,173,563	101.8	337	170.2	3,893	99.8		39	6	73

1)「純供給本数」は供給後に返品・返納された製剤を除いた本数。

### (5) 血漿製剤の純供給本数(実本数)

令和3年4月～令和4年3月累計

ブロック名	項目 都道府県	合計		FFP-LR120		FFP-LR240		FFP-LR480	
		本	前年比 %	本	前年比 %	本	前年比 %	本	前年比 %
北海道	北海道	48,792	93.5	1,319	134.0	41,518	92.0	5,955	97.7
	小計	48,792	93.5	1,319	134.0	41,518	92.0	5,955	97.7
東北	青森	8,225	97.7	127	66.1	6,099	93.8	1,999	115.8
	岩手	6,877	102.1	20	16.3	6,345	102.3	512	124.9
	宮城	15,962	93.8	514	90.8	12,660	97.8	2,788	79.5
	秋田	4,648	91.5	27	180.0	3,805	92.2	816	87.1
	山形	7,034	101.9	65	76.5	6,512	101.4	457	114.3
	福島	11,926	96.9	357	82.3	10,510	94.0	1,059	151.9
小計	54,672	96.8	1,110	78.4	45,931	96.9	7,631	99.4	
関東甲信越	茨城	14,100	100.5	236	63.3	11,176	101.9	2,688	100.1
	栃木	16,958	105.6	610	62.0	14,091	102.6	2,257	167.2
	群馬	12,739	90.4	239	125.8	8,375	92.3	4,125	85.6
	埼玉	41,182	105.5	1,071	75.4	31,169	106.8	8,942	105.9
	千葉	49,255	100.9	688	82.4	38,023	100.1	10,544	105.3
	東京	111,573	102.5	4,613	104.4	79,090	103.1	27,870	100.3
	神奈川	63,744	105.7	421	118.9	55,024	108.1	8,299	91.9
	新潟	10,739	89.4	336	70.6	9,073	94.6	1,330	68.7
	山梨	5,082	95.2	15	37.5	3,897	94.9	1,170	98.2
	長野	11,053	91.6	234	65.4	9,342	94.4	1,477	81.6
小計	336,425	101.7	8,463	89.6	259,260	102.8	68,702	99.5	
東海北陸	富山	5,843	106.6	15	62.5	5,085	106.1	743	111.6
	石川	7,354	122.6	232	57.9	6,617	123.5	505	211.3
	福井	3,342	89.4	56	66.7	3,094	94.0	192	53.0
	岐阜	12,697	110.5	131	297.7	7,564	102.8	5,002	122.5
	静岡	21,818	94.4	207	124.0	19,881	94.2	1,730	93.9
	愛知	37,790	94.6	948	78.9	14,427	90.5	22,415	98.2
三重	7,978	84.3	25	61.0	7,276	88.7	677	55.3	
小計	96,822	97.5	1,614	82.3	63,944	96.8	31,264	100.1	
近畿	滋賀	8,271	104.7	32	103.2	7,344	103.2	895	118.5
	京都	25,397	101.4	247	57.7	21,744	102.0	3,406	103.1
	大阪	88,888	100.2	2,788	90.5	75,097	101.1	11,003	96.8
	兵庫	36,811	98.7	477	130.0	30,266	100.4	6,068	89.6
	奈良	13,891	110.1	194	80.8	12,574	109.9	1,123	120.1
	和歌山	6,592	109.0	163	81.5	4,058	106.1	2,371	117.1
小計	179,850	101.3	3,901	89.8	151,083	102.0	24,866	98.9	
中四国	鳥取	4,208	107.5			3,677	110.9	531	90.6
	島根	3,830	108.6	76	140.7	3,294	106.1	460	125.3
	岡山	11,898	90.0	341	80.0	9,447	91.0	2,110	87.6
	広島	11,653	90.1	91	37.8	7,808	100.1	3,754	76.8
	山口	10,401	111.2	8	53.3	9,311	115.9	1,082	82.8
	徳島	4,075	109.8			3,300	103.9	775	144.9
	香川	6,461	92.1			5,520	94.1	941	81.7
	愛媛	9,481	97.0	60	43.5	7,823	96.2	1,598	106.3
高知	4,586	97.5	1	16.7	2,662	97.1	1,923	98.4	
小計	66,593	97.7	577	64.5	52,842	100.5	13,174	89.6	
九州	福岡	30,917	97.1	244	34.8	18,235	94.2	12,438	105.6
	佐賀	3,281	102.4	2	11.1	1,431	89.5	1,848	116.4
	長崎	6,598	90.1	54	73.0	1,767	82.1	4,777	93.8
	熊本	11,110	90.4	48	106.7	8,237	86.1	2,825	105.7
	大分	5,088	80.0	38	71.7	2,070	77.4	2,980	82.0
	宮崎	5,524	98.9	22	88.0	3,250	97.4	2,252	101.3
	鹿児島	11,747	99.2	232	110.0	9,485	101.7	2,030	88.3
	沖縄	13,189	101.4	203	179.6	10,582	102.3	2,404	94.1
小計	87,454	95.6	843	68.0	55,057	94.4	31,554	99.1	
全国合計		870,608	99.4	17,827	87.9	669,635	100.0	183,146	98.6

1)「純供給本数」は供給後に返品・返納された製剤を除いた本数。

(6) 血小板製剤の純供給本数(実本数)

令和3年4月～令和4年3月累計

ブロック名	項目 都道府県	1		2		5		10	
		単位	前年比	単位	前年比	単位	前年比	単位	前年比
北海道	北海道	本	%	本	%	本	%	本	%
	小計					430	102.9	19,791	102.5
東北	青森					187	93.5	10,496	97.1
	岩手					103	53.9	6,809	91.0
	宮城	4	200.0	6	150.0	688	101.2	14,211	102.3
	秋田					48	111.6	6,989	98.7
	山形					320	188.2	5,354	94.9
	福島					126	101.6	10,315	106.8
	小計	4	200.0	6	120.0	1,472	104.5	54,174	99.3
関東甲信越	茨城					51	79.7	14,883	102.7
	栃木					76	217.1	14,046	103.6
	群馬					78	152.9	14,574	95.5
	埼玉					341	98.8	33,320	100.7
	千葉					117	117.0	31,725	100.5
	東京都			2	50.0	4,115	98.6	96,740	99.4
	神奈川県					1,103	120.8	45,970	102.1
	新潟					47	73.4	7,578	99.3
	山梨					6	42.9	4,624	122.5
	長野					11	73.3	9,602	97.3
	小計			2	50.0	5,945	103.0	273,062	100.5
東海北陸	富山					14	175.0	6,612	97.8
	石川					82	48.5	6,664	88.7
	福井					258	93.8	5,036	100.5
	岐阜					335	187.2	13,681	105.4
	静岡県					264	99.6	20,747	95.9
	愛知県			1	100.0	1,362	90.6	36,064	107.0
小計			1	100.0	2,459	94.1	97,251	101.0	
近畿	滋賀					63	82.9	8,382	102.9
	京都					89	76.1	20,421	109.3
	大阪	3	37.5	1	-	519	228.6	52,192	100.2
	兵庫県			1	100.0	214	78.7	29,636	102.6
	奈良			17	-	137	102.2	7,665	107.6
	和歌山					15	107.1	5,771	86.8
小計	3	37.5	19	633.3	1,037	123.5	124,067	102.0	
中四国	鳥取					12	171.4	4,206	110.0
	岡山					133	68.6	3,726	90.4
	広島					205	585.7	12,226	101.8
	山口							28,559	98.5
	徳島							7,836	101.8
	香川県							5,260	105.8
愛媛							6,027	100.3	
高知県			2	-	12	66.7	7,023	85.9	
小計			2	200.0	362	142.0	80,233	99.3	
九州	福岡					419	71.4	28,581	100.8
	佐賀					14	48.3	3,094	104.4
	長崎					216	101.9	10,259	98.5
	熊本					154	92.8	9,982	92.0
	大分					106	77.4	7,370	92.5
	宮崎					6	15.4	6,959	101.4
	鹿児島	2	-	3	-	397	149.2	10,465	93.4
	沖縄			1	50.0	28	53.8	10,744	106.7
	小計	2	-	4	200.0	1,340	90.1	87,454	98.6
	全国合計	9	47.4	34	188.9	13,045	101.9	736,032	100.4

1)「純供給本数」は、供給後に返品・返納された製剤を除いた本数。

(6) 血小板製剤の純供給本数(実本数)

令和3年4月～令和4年3月累計

ブロック名	項目 都道府県	15		20		合計		血小板製剤単位別構成比					
		単位	前年比	単位	前年比	単位	前年比	1	2	5	10	15	20
								単位	単位	単位	単位	単位	単位
北海道	北海道	本 9,017	% 102.2	本 10,929	% 101.0	本 40,167	% 102.0	%	%	% 1.1	% 49.3	% 22.4	% 27.2
	小計	9,017	102.2	10,929	101.0	40,167	102.0			1.1	49.3	22.4	27.2
東北	青森	19	41.3	147	52.7	10,849	95.8			1.7	96.7	0.2	1.4
	岩手	16	41.0	5	83.3	6,933	89.9			1.5	98.2	0.2	0.1
	宮城	170	132.8	68	141.7	15,147	102.7	0.0	0.0	4.5	93.8	1.1	0.4
	秋田	71	202.9	22	23.4	7,130	98.3			0.7	98.0	1.0	0.3
	山形	23	79.3	56	207.4	5,753	98.1			5.6	93.1	0.4	1.0
	福島	81	32.9	29	35.4	10,551	104.3			1.2	97.8	0.8	0.3
	小計	380	72.7	327	61.0	56,363	98.8	0.0	0.0	2.6	96.1	0.7	0.6
関東甲信越	茨城	96	86.5	774	114.5	15,804	103.0			0.3	94.2	0.6	4.9
	栃木	16	123.1	23	255.6	14,161	104.0			0.5	99.2	0.1	0.2
	群馬	45	281.3	163	95.3	14,860	95.9			0.5	98.1	0.3	1.1
	埼玉	1,572	83.0	714	97.3	35,947	99.7			0.9	92.7	4.4	2.0
	千葉	74	84.1	2,372	102.2	34,288	100.6			0.3	92.5	0.2	6.9
	東京	2,280	97.0	9,933	106.7	113,070	99.9		0.0	3.6	85.6	2.0	8.8
	神奈川	537	132.9	3,636	99.8	51,246	102.5			2.2	89.7	1.0	7.1
	新潟	683	83.6	5,072	107.3	13,380	101.0			0.4	56.6	5.1	37.9
	山梨	10	76.9	257	135.3	4,897	122.7			0.1	94.4	0.2	5.2
	長野	14	127.3	99	143.5	9,726	97.7			0.1	98.7	0.1	1.0
小計	5,327	93.1	23,043	105.5	307,379	100.8		0.0	1.9	88.8	1.7	7.5	
東海北陸	富山	19	380.0			6,645	98.1			0.2	99.5	0.3	
	石川	28	280.0			6,774	88.1			1.2	98.4	0.4	
	福井	10	200.0	4	400.0	5,308	100.3			4.9	94.9	0.2	0.1
	岐阜	46	107.0	15	29.4	14,077	106.2			2.4	97.2	0.3	0.1
	静岡	10	27.0	1	6.7	21,022	95.8			1.3	98.7	0.0	0.0
	愛知	3,393	82.8	1,854	84.5	42,674	102.8		0.0	3.2	84.5	8.0	4.3
	三重	11	21.6	88	129.4	8,690	95.9			1.7	97.2	0.1	1.0
小計	3,517	82.8	1,962	84.2	105,190	99.7		0.0	2.3	92.5	3.3	1.9	
近畿	滋賀	63	91.3	176	359.2	8,684	104.1			0.7	96.5	0.7	2.0
	京都	218	27.4	778	68.5	21,506	103.8			0.4	95.0	1.0	3.6
	大阪	3,019	76.8	8,316	106.4	64,047	99.9		0.0	0.8	81.5	4.7	13.0
	兵庫	171	61.5	138	138.0	30,163	102.1	0.0	0.0	0.7	98.3	0.6	0.5
	奈良	83	94.3	214	90.3	8,116	107.0			1.7	94.4	1.0	2.6
	和歌山	27	67.5	129	97.7	5,942	86.9			0.3	97.1	0.5	2.2
小計	3,581	68.9	9,751	102.9	138,458	101.0	0.0	0.0	0.7	89.6	2.6	7.0	
中四国	鳥取	1	100.0			4,206	110.0				100.0		
	岡山			4	66.7	3,739	90.6			0.3	99.7	0.0	
	広島	2	66.7	3	300.0	12,363	101.3			1.1	98.9		0.0
	山口	2	-			28,769	99.1			0.7	99.3	0.0	0.0
	徳島					7,838	101.8				100.0	0.0	
	香川			1	-	5,260	105.8				100.0		0.0
	愛媛			1	-	6,028	100.3				100.0		0.0
高知			1	-	7,038	85.9		0.0	0.2	99.8		0.0	
小計	5	100.0	9	128.6	80,611	99.5		0.0	0.4	99.5	0.0	0.0	
九州	福岡	3	30.0	109	88.6	29,112	100.2			1.4	98.2	0.0	0.4
	佐賀					3,108	103.8			0.5	99.5		
	長崎			14	-	10,475	98.6			2.1	97.9		
	熊本			9	150.0	10,150	92.1			1.5	98.3		0.1
	大分	1	100.0	102	106.3	7,485	92.3			1.4	98.5		0.1
	鹿児島	1	-	2	18.2	7,068	101.0			0.1	98.5	0.0	1.4
	沖縄	5	33.3	148	122.3	10,870	94.7	0.0	0.0	3.7	96.3	0.0	0.0
小計	10	38.5	384	107.6	89,194	98.5	0.0	0.0	1.5	98.0	0.0	0.4	
全国合計	21,837	89.0	46,405	102.3	817,362	100.2	0.0	0.0	1.6	90.0	2.7	5.7	

1)「純供給本数」は供給後に返品・返納された製剤を除いた本数。

2)「血小板製剤単位別構成比」は、単位別血小板製剤の医療機関への供給本数(返品・返納を除く)に占める割合。

3)「血小板製剤単位別構成比」は端数処理しているため、合計が必ずしも100%にはならない。

## (7)HLA血小板製剤の純供給本数(実本数)

令和3年4月～令和4年3月累計

ブロック名	項目 都道府県	合計		10		15		20	
		本	前年比	本	前年比	本	前年比	本	前年比
北海道	北海道	1,245	98.3	337	109.1	415	109.5	493	85.3
	小計	1,245	98.3	337	109.1	415	109.5	493	85.3
東北	青森	292	140.4	288	139.8	4	200.0		
	岩手	241	116.4	239	115.5	2	-		
	宮城	271	75.3	262	74.4			9	180.0
	秋田	218	142.5	216	141.2			2	-
	山形	121	145.8	121	145.8				
	福島	204	66.4	203	66.3			1	100.0
	小計	1,347	102.2	1,329	101.7	6	120.0	12	200.0
関東甲信越	茨城	225	70.8	136	72.0	63	81.8	26	50.0
	栃木	265	123.8	256	121.9	6	150.0	3	-
	群馬	617	85.0	603	84.6	10	90.9	4	200.0
	埼玉	316	100.0	271	90.6	42	600.0	3	30.0
	千葉	389	99.2	309	82.2	11	183.3	69	690.0
	東京	3,014	95.6	2,793	97.1	37	63.8	184	83.3
	神奈川	1,067	113.5	1,015	116.3	11	57.9	41	85.4
	新潟	211	74.6	36	22.9	15	88.2	160	146.8
	山梨	110	392.9	99	353.6	2	-	9	-
	長野	363	70.6	360	72.1	3	60.0		
	小計	6,577	95.5	5,878	94.5	200	98.0	499	108.0
東海北陸	富山	41	49.4	41	49.4				
	石川	93	66.9	93	66.9				
	福井	148	259.6	146	256.1	1	-	1	-
	岐阜	519	218.1	515	218.2	1	100.0	3	300.0
	静岡	293	84.2	290	86.6	3	37.5		
	愛知	972	86.7	957	87.4	8	50.0	7	70.0
	三重	220	92.4	220	92.4				
	小計	2,286	102.8	2,262	103.6	13	52.0	11	68.8
近畿	滋賀	402	130.1	388	132.4	12	75.0	2	-
	京都	552	103.6	418	109.4	25	62.5	109	98.2
	大阪	2,297	94.0	2,146	102.5	99	49.3	52	34.9
	兵庫	667	113.2	647	117.9	17	77.3	3	16.7
	奈良	105	233.3	98	245.0	6	120.0	1	-
	和歌山	137	244.6	130	270.8	3	42.9	4	400.0
	小計	4,160	104.6	3,827	112.4	162	55.7	171	61.3
中四国	鳥取	70	212.1	70	212.1				
	島根	17	63.0	17	63.0				
	岡山	183	285.9	183	285.9				
	広島	332	67.2	332	67.2				
	山口	26	46.4	26	46.4				
	徳島	125	1,041.7	125	1,041.7				
	香川	138	164.3	138	164.3				
	愛媛	159	72.9	159	72.9				
	高知	99	550.0	99	550.0				
	小計	1,149	114.2	1,149	114.2				
九州	福岡	267	99.6	159	112.8	2	22.2	106	89.8
	佐賀	42	107.7	42	107.7				
	長崎	129	104.9	129	104.9				
	熊本	99	133.8	99	133.8				
	大分	190	228.9	188	226.5			2	-
	宮崎	131	374.3	131	524.0				
	鹿児島	11	31.4	11	34.4				
	沖縄	365	194.1	357	195.1			8	160.0
	小計	1,234	146.0	1,116	159.4	2	22.2	116	85.3
全国合計		17,998	102.7	15,898	105.1	798	87.4	1,302	88.2

1) 血小板製剤のうち、HLA血小板製剤を再掲。

2) 「純供給本数」は供給後に返品・返納された製剤を除いた本数。

(8) 照射血小板製剤の純供給本数(実本数)

令和3年4月～令和4年3月累計

ブロック名	項目 都道府県	1			2			5			10					
		単位	前年比	照射率	単位	前年比	照射率	単位	前年比	照射率	単位	前年比	照射率			
		本	%	%	本	%	%	本	%	%	本	%	%			
北海道	北海道							430	102.9	100.0	19,791	102.5	100.0			
	小計							430	102.9	100.0	19,791	102.5	100.0			
東北	青森	4	200.0	100.0	6	150.0	100.0	187	93.5	100.0	10,496	97.1	100.0			
	岩手							103	53.9	100.0	6,809	91.0	100.0			
	宮城							688	101.2	100.0	14,211	102.3	100.0			
	秋田							48	111.6	100.0	6,989	98.7	100.0			
	山形							320	188.2	100.0	5,354	94.9	100.0			
	福島							126	101.6	100.0	10,315	106.8	100.0			
	小計							4	200.0	100.0	6	120.0	100.0	1,472	104.5	100.0
関東甲信越	茨城	2	50.0	100.0	2	50.0	100.0	51	79.7	100.0	14,883	102.7	100.0			
	栃木							76	217.1	100.0	14,046	103.6	100.0			
	群馬							78	152.9	100.0	14,303	95.5	98.1			
	埼玉							341	98.8	100.0	33,320	100.7	100.0			
	千葉							117	117.0	100.0	31,643	101.3	99.7			
	東京							4,115	98.6	100.0	96,739	100.6	100.0			
	神奈川							1,103	120.8	100.0	45,970	106.8	100.0			
	新潟							47	73.4	100.0	7,578	99.3	100.0			
	山梨							6	42.9	100.0	4,624	122.5	100.0			
	長野							11	73.3	100.0	9,602	97.3	100.0			
小計	2	50.0	100.0	2	50.0	100.0	5,945	103.0	100.0	272,708	101.8	99.9				
東海北陸	富山	1	100.0	100.0	1	100.0	100.0	14	175.0	100.0	6,612	97.8	100.0			
	石川							82	48.5	100.0	6,664	88.7	100.0			
	福井							258	93.8	100.0	5,036	100.5	100.0			
	岐阜							335	187.2	100.0	13,681	105.4	100.0			
	静岡							264	99.6	100.0	20,747	95.9	100.0			
	愛知							450	48.1	33.0	32,574	107.3	90.3			
	三重							144	67.3	100.0	8,447	96.8	100.0			
小計	1	100.0	100.0	1	100.0	100.0	1,547	75.6	62.9	93,761	100.8	96.4				
近畿	滋賀	3	37.5	100.0	1	-	100.0	63	82.9	100.0	8,382	102.9	100.0			
	京都							89	76.1	100.0	20,421	109.3	100.0			
	大阪							519	228.6	100.0	52,192	100.2	100.0			
	兵庫							214	78.7	100.0	29,636	102.6	100.0			
	奈良							137	102.2	100.0	7,665	107.6	100.0			
	和歌山							15	107.1	100.0	5,771	86.8	100.0			
小計	3	37.5	100.0	19	633.3	100.0	1,037	123.5	100.0	124,067	102.0	100.0				
中国	鳥取	2	-	100.0	2	-	100.0	12	171.4	100.0	4,206	110.0	100.0			
	岡山							133	68.6	100.0	12,226	101.8	100.0			
	広島							205	585.7	100.0	28,559	98.5	100.0			
	山口										7,836	101.8	100.0			
	徳島										5,260	105.8	100.0			
	香川										6,027	100.3	100.0			
	愛媛										7,023	85.9	100.0			
高知				5,370	108.6	100.0										
小計	2	200.0	100.0	2	200.0	100.0	362	142.0	100.0	80,233	99.3	100.0				
九州	福岡	2	-	100.0	3	-	100.0	419	71.4	100.0	28,581	100.8	100.0			
	佐賀							14	48.3	100.0	3,057	104.3	98.8			
	長崎							216	101.9	100.0	10,259	98.5	100.0			
	熊本							154	92.8	100.0	9,982	92.0	100.0			
	大分							106	77.4	100.0	7,370	92.5	100.0			
	宮崎							6	15.4	100.0	6,959	101.4	100.0			
	鹿児島							397	149.2	100.0	10,465	93.4	100.0			
	沖縄							1	50.0	100.0	28	53.8	100.0	10,744	106.7	100.0
	小計							2	-	100.0	4	200.0	100.0	1,340	90.1	100.0
全国合計		9	47.4	100.0	34	188.9	100.0	12,133	99.2	93.0	732,151	100.9	99.5			

1) 血小板製剤のうち、照射血小板製剤を再掲。

2) 「純供給本数」は供給後に返品・返納された製剤を除いた本数。

3) 「照射率」は、単位別の当該製剤供給本数(返品・返納及び他センター払出を除いた本数)に対する照射製剤の占める割合。



(8)照射血小板製剤の純供給本数(実本数)

令和3年4月～令和4年3月累計

ブロック名	項目 都道府県	15			20			合計		
		単位	前年比	照射率	単位	前年比	照射率	合計	前年比	照射率
北海道	北海道	本 9,017	% 102.2	% 100.0	本 10,929	% 101.0	% 100.0	本 40,167	% 102.0	% 100.0
	小計	9,017	102.2	100.0	10,929	101.0	100.0	40,167	102.0	100.0
東北	青森	19	41.3	100.0	147	52.7	100.0	10,849	95.8	100.0
	岩手	16	41.0	100.0	5	83.3	100.0	6,933	89.9	100.0
	宮城	170	132.8	100.0	68	141.7	100.0	15,147	102.7	100.0
	秋田	71	202.9	100.0	22	23.4	100.0	7,130	98.3	100.0
	山形	23	79.3	100.0	56	207.4	100.0	5,753	98.1	100.0
	福島	81	32.9	100.0	29	35.4	100.0	10,551	104.3	100.0
	小計	380	72.7	100.0	327	61.0	100.0	56,363	98.8	100.0
関東甲信越	茨城	96	86.5	100.0	774	114.5	100.0	15,804	103.0	100.0
	栃木	16	123.1	100.0	23	255.6	100.0	14,161	104.0	100.0
	群馬	45	300.0	100.0	163	96.4	100.0	14,589	95.9	98.2
	埼玉	1,572	83.0	100.0	714	97.3	100.0	35,947	99.7	100.0
	千葉	74	84.1	100.0	2,372	102.2	100.0	34,206	101.4	99.8
	東京	2,280	97.0	100.0	9,933	106.7	100.0	113,069	100.9	100.0
	神奈川	537	132.9	100.0	3,636	99.9	100.0	51,246	106.7	100.0
	新潟	683	83.6	100.0	5,072	107.3	100.0	13,380	101.0	100.0
	山梨	10	76.9	100.0	257	135.3	100.0	4,897	122.7	100.0
	長野	14	127.3	100.0	99	143.5	100.0	9,726	97.7	100.0
小計	5,327	93.2	100.0	23,043	105.5	100.0	307,025	101.9	99.9	
東海北陸	富山	19	380.0	100.0				6,645	98.1	100.0
	石川	28	280.0	100.0				6,774	88.1	100.0
	福井	10	200.0	100.0	4	400.0	100.0	5,308	100.3	100.0
	岐阜	46	107.0	100.0	15	29.4	100.0	14,077	106.2	100.0
	静岡	10	27.0	100.0	1	6.7	100.0	21,022	95.8	100.0
	愛知	3,295	82.5	97.1	1,704	83.8	91.9	38,024	101.9	89.1
	三重	11	21.6	100.0	88	129.4	100.0	8,690	95.9	100.0
小計	3,419	82.5	97.2	1,812	83.5	92.4	100,540	99.2	95.6	
近畿	滋賀	63	91.3	100.0	176	359.2	100.0	8,684	104.1	100.0
	京都	218	27.4	100.0	778	68.5	100.0	21,506	103.8	100.0
	大阪	3,019	76.8	100.0	8,316	106.4	100.0	64,047	99.9	100.0
	兵庫	171	61.5	100.0	138	138.0	100.0	30,163	102.1	100.0
	奈良	83	94.3	100.0	214	90.3	100.0	8,116	107.0	100.0
	和歌山	27	67.5	100.0	129	97.7	100.0	5,942	86.9	100.0
小計	3,581	68.9	100.0	9,751	102.9	100.0	138,458	101.0	100.0	
中四国	鳥取	1	100.0	100.0				4,206	110.0	100.0
	島根							3,739	90.6	100.0
	岡山	2	66.7	100.0	4	66.7	100.0	12,363	101.3	100.0
	広島	2	-	100.0	3	300.0	100.0	28,769	99.1	100.0
	山口							7,838	101.8	100.0
	徳島							5,260	105.8	100.0
	香川				1	-	100.0	6,028	100.3	100.0
愛媛				1	-	100.0	7,038	85.9	100.0	
高知							5,370	108.6	100.0	
小計	5	100.0	100.0	9	128.6	100.0	80,611	99.5	100.0	
九州	福岡	3	30.0	100.0	109	88.6	100.0	29,112	100.2	100.0
	佐賀							3,071	103.8	98.8
	長崎							10,475	98.6	100.0
	熊本				14	-	100.0	10,150	92.1	100.0
	大分				9	150.0	100.0	7,485	92.3	100.0
	宮崎	1	100.0	100.0	102	106.3	100.0	7,068	101.0	100.0
	鹿児島	1	-	100.0	2	18.2	100.0	10,870	94.7	100.0
沖縄	5	33.3	100.0	148	122.3	100.0	10,926	106.5	100.0	
小計	10	38.5	100.0	384	107.6	100.0	89,157	98.5	100.0	
全国合計		21,739	89.0	99.6	46,255	102.3	99.7	812,321	100.6	99.4

1)血小板製剤のうち、照射血小板製剤を再掲。

2)「純供給本数」は供給後に返品・返納された製剤を除いた本数。

3)「照射率」は、単位別の当該製剤供給本数(返品・返納及び他センター払出を除いた本数)に対する照射製剤の占める割合。

(9)照射洗浄血小板製剤の純供給本数(実本数)

令和3年4月～令和4年3月累計

ブロック名	都道府県	項目	合計		照射洗浄血小板		照射洗浄HLA	
			本	前年比 %	10 単位	前年比 %	10 単位	前年比 %
北海道	北海道		500	107.3	458	109.0	42	91.3
	小計		500	107.3	458	109.0	42	91.3
東北	青森		171	104.3	171	104.3		
	岩手		188	127.0	188	128.8		
	宮城		474	139.8	440	149.7	34	75.6
	秋田		230	88.5	227	91.9	3	23.1
	山形		21	2100.0	21	2100.0		
	福島		293	141.5	293	150.3		
小計		1,377	123.1	1,340	128.0	37	51.4	
関東甲信越	茨城		326	61.9	326	62.8		
	栃木		151	60.4	149	59.6	2	-
	群馬		260	55.4	210	46.8	50	250.0
	埼玉		390	63.9	383	62.8	7	-
	千葉		337	72.6	336	72.9	1	33.3
	東京		1,447	80.4	1,372	80.6	75	77.3
	神奈川		916	101.3	913	116.5	3	2.5
	新潟		347	61.6	337	63.7	10	29.4
	山梨		1	3.8			1	-
	長野		312	125.3	201	86.6	111	652.9
小計		4,487	76.6	4,227	76.0	260	87.0	
東海北陸	富山		238	165.3	238	165.3		
	石川		16	100.0	16	100.0		
	福井		80	275.9	80	296.3		
	岐阜		430	175.5	398	162.4	32	-
	静岡		504	98.8	455	112.6	49	46.2
	愛知		572	187.5	523	173.2	49	1633.3
	三重		131	121.3	104	115.6	27	150.0
小計		1,971	145.2	1,814	147.7	157	121.7	
近畿	滋賀		150	67.6	114	57.0	36	163.6
	京都		227	74.2	227	76.4		
	大阪		978	103.9	840	99.3	138	145.3
	兵庫		284	102.9	248	93.6	36	327.3
	奈良		73	49.0	72	48.3	1	-
	和歌山		57	178.1	57	178.1		
小計		1,769	91.8	1,558	87.1	211	154.0	
中四国	鳥取		124	118.1	122	116.2	2	-
	島根		225	163.0	172	163.8	53	160.6
	岡山		1,274	190.1	1,274	190.1		
	広島		137	134.3	137	134.3		
	山徳		50	142.9	50	142.9		
	香川		256	108.0	217	107.4	39	111.4
	愛媛		43	82.7	43	82.7		
	高知		252	162.6	170	109.7	82	-
小計		2,361	156.9	2,185	152.5	176	244.4	
九州	福岡		354	100.3	354	105.0		
	佐賀		3	8.8	3	8.8		
	長崎		114	83.2	101	77.1	13	216.7
	熊本		48	1200.0	48	1200.0		
	大分		247	77.2	225	77.9	22	71.0
	宮崎		38	-	7	-	31	-
	鹿児島		83	2766.7	83	4150.0		
	沖縄		41	132.3	41	132.3		
小計		928	105.2	862	104.1	66	122.2	
全国合計			13,393	102.1	12,444	101.1	949	117.3

1)照射血小板製剤のうち、照射洗浄血小板及び照射洗浄血小板HLAを再掲。

2)「純供給本数」は供給後に返品・返納された製剤を除いた本数。

3)照射洗浄血小板製剤の供給は、平成28年9月から開始したこと。

(10) 製剤別他ブロックセンターとの払出・受入本数(換算本数)

令和3年4月～令和4年3月累計

項目 ブロック名	合計		全血製剤		赤血球製剤		血漿製剤		血小板製剤	
	管ブ 外払 出ク	管ブ 外ロ ツ 入ク	管ブ 外払 出ク	管ブ 外ロ ツ 入ク	管ブ 外払 出ク	管ブ 外ロ ツ 入ク	管ブ 外払 出ク	管ブ 外ロ ツ 入ク	管ブ 外払 出ク	管ブ 外ロ ツ 入ク
北海道	10,321	9,142	0	0	5,359	4,126	2,637	2,916	2,325	2,100
東北	15,263	7,189	0	0	8,233	2,906	2,625	1,898	4,405	2,385
関東甲信越	21,996	51,579	0	0	6,250	23,643	5,576	4,831	10,170	23,105
東海北陸	14,904	16,117	0	0	2,228	7,198	1,786	4,514	10,890	4,405
近畿	16,959	11,320	0	0	4,963	2,613	1,216	967	10,780	7,740
中四国	13,775	8,133	0	0	5,217	1,859	3,308	504	5,250	5,770
九州	21,564	11,302	0	0	11,759	1,664	460	1,978	9,345	7,660
全国合計	114,782	114,782	0	0	44,009	44,009	17,608	17,608	53,165	53,165

- 1)「ブロック管外払出」は、自ブロックセンターで製造した製剤を他ブロックセンターへ払い出しをした本数。
- 2)「ブロック管外受入」は、他ブロックセンターで製造した製剤を自ブロックセンターで受入れた本数。
- 3)血漿製剤の単位換算は、FFP-LR120を1単位、FFP-LR240を2単位、FFP-LR480を4単位としていること。

(11)全血製剤・赤血球製剤の期限切等本数(実本数)

令和3年4月～令和4年3月累計

プロジェクト名	項目	赤血球製剤									全血製剤								
		単位換算			1単位			2単位			単位換算			1単位			2単位		
		製造 本数 の 合計	期 限 切 等	期 限 切 等 の 比 率	製 期 首 在 庫 の 合計	期 限 切 等	期 限 切 等 の 比 率	製 期 首 在 庫 の 合計	期 限 切 等	期 限 切 等 の 比 率	製 期 首 在 庫 の 合計	期 限 切 等	期 限 切 等 の 比 率	製 期 首 在 庫 の 合計	期 限 切 等	期 限 切 等 の 比 率	製 期 首 在 庫 の 合計	期 限 切 等	期 限 切 等 の 比 率
北海道	北海道	390,443	930	%	9,549	66	%	190,447	432	%									
	小計	390,443	930	0.2	9,549	66	0.7	190,447	432	0.2									
東北	青森	1,218	52		16			601	26										
	岩手	896	50		24	12		436	19										
	宮城	443,581	468		8,269	38		217,656	215										
	秋田	775	59		15	35		380	12										
	山形	798	31		8	3		395	14										
	福島	1,662	57		18	1		822	28										
小計	448,930	717	0.2	8,350	89	1.1	220,290	314	0.1										
関東甲信越	茨城	2,045	92		39			1,003	46										
	栃木	1,551	39		53	1		749	19										
	群馬	1,771	41		29	1		871	20										
	埼玉	1,121,980	675		34,000	17		543,990	329		2								
	千葉	5,389	225		49	5		2,670	110										
	東京	823,666	1,275		16,798	43		403,434	616										
	神奈川	409,102	339		9,624	11		199,739	164										
	新潟	1,936	166		22			957	83										
	山梨	560	10		16			272	5										
	長野	1,604	51		20	1		792	25										
小計	2,369,604	2,913	0.1	60,650	79	0.1	1,154,477	1,417	0.1	8		0.0					4	0.0	
東海北陸	富山	861	93		31	87		415	3										
	石川	103,370	535		2,548	107		50,411	214										
	福井	566	20		6			280	10										
	岐阜	2,056	88		34			1,011	44										
	静岡	2,830	100		18			1,406	50										
	愛知	729,138	799		13,912	41		357,613	379										
三重	970	26					485	13											
小計	839,791	1,661	0.2	16,549	235	1.4	411,621	713	0.2										
近畿	滋賀	1,106	43		18	1		544	21										
	京都	2,756	108		32			1,362	54										
	大阪	861,464	750		14,360	22		423,552	364										
	兵庫	291,821	233		5,489	17		143,166	108										
	奈良	1,387	40		23			682	20										
和歌山	1,132	34		80			526	17											
小計	1,159,666	1,208	0.1	20,002	40	0.2	569,832	584	0.1										
中四国	鳥取	502	6					251	3										
	島根	452	2					226	1										
	岡山	1,918	393		48	207		935	93										
	広島	590,412	851		3,746	223		293,333	314										
	山口	1,622	95		14	43		804	26										
	徳島	652	15			3		326	6										
	香川	1,027	260		17	144		505	58										
	愛媛	1,202	62					601	31										
	高知	678	46		18	40		330	3										
小計	598,465	1,730	0.3	3,843	660	17.2	297,311	535	0.2										
九州	福岡	794,332	1,317		4,174	525		395,079	396										
	佐賀	576	37			1		288	18										
	長崎	1,178	151		8	117		585	17										
	熊本	1,233	226		13	186		610	20										
	大分	932	29			1		466	14										
	宮崎	746	26					373	13										
	鹿児島	1,348	98		4			672	49										
沖縄	1,064	231			2		531	114											
小計	801,409	2,115	0.3	4,201	833	19.8	398,604	641	0.2										
全国合計	6,608,308	11,274	0.2	123,144	2,002	1.6	3,242,582	4,636	0.1	8		0.0					4	0.0	

1)「期限切等」は期限切れ、破損等により減損となった製品数。  
 2)「期限切等の比率」=期限切等/(期首在庫+製造本数)×100

## (12) 血漿製剤の期限切等本数(実本数)

令和3年4月～令和4年3月累計

ブロック名	項目	単位換算			FFP-LR120			FFP-LR240			FFP-LR480		
		製造首在 本数との 合計	期限切等	期限 の比率等	製造首在 本数との 合計	期限切等	期限 の比率等	製造首在 本数との 合計	期限切等	期限 の比率等	製造首在 本数との 合計	期限切等	期限 の比率等
北海道	北海道	190,787	653		2,093	109		73,447	182		10,450	45	
	小計	190,787	653	0.3	2,093	109	5.2	73,447	182	0.2	10,450	45	0.4
東北	青森	1,168			12			434			72		
	岩手	749	16		11			369	6			1	
	宮城	208,266	286		2,308	10		76,853	92		13,063	23	
	秋田	805	2		3			275	1		63		
	山形	679			3			310			14		
	福島	1,889	5		33	1		904	2		12		
小計	213,556	309	0.1	2,370	11	0.5	79,145	101	0.1	13,224	24	0.2	
関東甲信越	茨城	2,335	52		63			926	12		105	7	
	栃木	2,849	30		83			1,199	5		92	5	
	群馬	2,058	60		28			685	4		165	13	
	埼玉	524,422	599		7,114	9		159,854	125		49,400	85	
	千葉	51,512	123		420	1		18,306	37		3,620	12	
	東京	556,010	1,683		6,044	31		165,655	310		54,664	258	
	神奈川	211,319	474		1,043	6		79,726	148		12,706	43	
	新潟	2,655	38		51			1,008	9		147	5	
	山梨	736	18		8			184	7		90	1	
	長野	2,633	18		63			1,069	5		108	2	
小計	1,356,529	3,095	0.2	14,917	47	0.3	428,612	662	0.2	121,097	431	0.4	
東海北陸	富山	714	4		6			270	2		42		
	石川	39,818	56		540	10		13,995	11		2,822	6	
	福井	573			13			230			25		
	岐阜	1,060	36					182	2		174	8	
	静岡	2,231	18		19			786	7		160	1	
	愛知	381,026	820		2,608	236		92,797	76		48,206	108	
三重	562	10					191	5		45			
小計	425,984	944	0.2	3,186	246	7.7	108,451	103	0.1	51,474	123	0.2	
近畿	滋賀	997			15			269			111		
	京都	2,479	4		39			764			228	1	
	大阪	557,316	2,137		6,438	405		207,219	482		34,110	192	
	兵庫	120,866	212		712	6		41,839	53		9,119	25	
	奈良	1,320			14			471			91		
和歌山	1,052	2		16			350	1		84			
小計	684,030	2,355	0.3	7,234	411	5.7	250,912	536	0.2	43,743	218	0.5	
中四国	鳥取	718						243			58		
	島根	699			1			239			55		
	岡山	2,063			59			522			240	1	
	広島	262,192	911		1,422	143		86,479	120		21,953	132	
	山口	1,672						568			134		
	徳島	566						101			91		
	香川	1,076	6					238	1		150	1	
	愛媛	1,640	4					406			207	1	
高知	846						159			132			
小計	271,472	927	0.3	1,482	143	9.6	88,955	122	0.1	23,020	135	0.6	
九州	福岡	389,489	712		1,845	124		90,396	100		51,713	97	
	佐賀	566	34					131	1		76	8	
	長崎	1,407	45		3	1		160			271	11	
	熊本	1,549	18		7			421	1		175	4	
	大分	1,092	10		2			229	1		158	2	
	宮崎	1,162	28					209	2		186	6	
	鹿児島	1,406	10		2			450	5		126		
	沖縄	1,806	45		10	1		434	12		232	5	
小計	398,477	902	0.2	1,869	126	6.7	92,430	122	0.1	52,937	133	0.3	
全国合計	3,540,835	9,185	0.3	33,151	1,093	3.3	1,121,952	1,828	0.2	315,945	1,109	0.4	

1)「期限切等」は期限切れ、破損等により減損となった製品数。

2)「期限切等の比率」=期限切等/(期首在庫+製造本数)×100

3)単位換算は、FFP-LR120を1単位、FFP-LR240を2単位、FFP-LR480を4単位としていること。

(13) 血小板製剤の期限切等本数(実本数)

令和3年4月～令和4年3月累計

ブロック名	項目	単位換算			1単位			2単位			5単位			10単位			15単位			20単位		
		製造首在在庫と合計	期限切等	期限切等の比率	製造首在在庫と合計	期限切等	期限切等の比率	製造首在在庫と合計	期限切等	期限切等の比率	製造首在在庫と合計	期限切等	期限切等の比率	製造首在在庫と合計	期限切等	期限切等の比率	製造首在在庫と合計	期限切等	期限切等の比率	製造首在在庫と合計	期限切等	期限切等の比率
北海道	北海道	563,045	7,110							444	10		20,043	192		9,273	216		11,065	95		
	小計	563,045	7,110	1.3						444	10	2.3	20,043	192	1.0	9,273	216	2.3	11,065	95	0.9	
東北	青森	245	20							1			22	2					1			
	岩手	145	10									13	1		1							
	宮城	571,414	6,568		7	3		6		1,607	127		55,083	557		394	20		331	3		
	秋田	230	70									21	7						1			
	山形	140	60									14	6									
	福島	265	10							1			26	1								
小計	572,439	6,738	1.2	7	3	42.9	6	0.0	1,609	127	7.9	55,179	574	1.0	395	20	5.1	333	3	0.9		
関東甲信越	茨城	460	40									42	2						2	1		
	栃木	500	30									50	3									
	群馬	670	30									65	3						1			
	埼玉	1,192,720	370						2,100	1		95,197	32		3,026	3		9,243				
	千葉	790	60									79	6									
	東京	1,513,771	2,137				3	1	2,743	9		131,211	166		1,548	2		8,236	20			
	神奈川	594,420	605						1,140	1		46,439	48		770			5,639	6			
	新潟	635	10									24	1		1			19				
	山梨	140										10						2				
	長野	365	70									33	7		1			1				
小計	3,304,471	3,352	0.1				3	1	33.3	5,983	11	0.2	273,150	268	0.1	5,346	5	0.1	23,143	27	0.1	
東海北陸	富山	220										22										
	石川	136,135	2,365							241	7		13,176	233		210			1			
	福井	140	10									14	1									
	岐阜	360										36										
	静岡	565	30									55	3		1							
	愛知	968,597	10,310				1		2,507	243		86,529	828		3,386	41		1,999	10			
三重	270	20									27	2										
小計	1,106,287	12,735	1.2				1	0.0	2,748	250	9.1	99,859	1,067	1.1	3,597	41	1.1	2,000	10	0.5		
近畿	滋賀	200	10									20	1									
	京都	480	35									44	2						2			
	大阪	1,169,676	5,250				18		1,035	155		92,727	337		3,361	11		9,339	47			
	兵庫	340,070	570		3		1		182	8		32,557	44		243	2		497	3			
	奈良	170										17										
	和歌山	160	10									16	1									
小計	1,510,756	5,875	0.4	3	0.0	19	0.0	1,217	163	13.4	125,381	385	0.3	3,604	14	0.4	9,838	50	0.5			
中四国	鳥取	220										22										
	島根	175										17										
	岡山	425										41										
	広島	813,489	8,200				2		693	321		80,973	656		6	1		10	1			
	山口	260										26										
	徳島	210	10									21	1									
	香川	300	10									30	1									
	愛媛	280	10									28	1									
	高知	260										26										
小計	815,619	8,230	1.0				2	0.0	697	321	46.1	81,184	659	0.8	6	1	16.7	10	1	10.0		
九州	福岡	900,855	8,370		2			4		1,548	205		88,514	719		11	1		390	7		
	佐賀	90	40									9	4									
	長崎	310	30									31	3									
	熊本	260	10									26	1									
	大分	220										22										
	宮崎	280	10									28	1									
	鹿児島	270	20							2		26	2									
	沖縄	535	20							1		53	2									
	小計	902,820	8,500	0.9	2	0.0	4	0.0	1,551	205	13.2	88,709	732	0.8	11	1	9.1	390	7	1.8		
全国合計	8,775,437	52,540	0.6	12	3	25.0	35	1	2.9	14,249	1,087	7.6	743,505	3,877	0.5	22,232	298	1.3	46,779	193	0.4	

1)「期限切等」は期限切れ、破損等により減損となった製品数。

2)「期限切等の比率」=期限切等/(期首在庫+製造本数)×100

#### 4 施設と車両状況

ブロック名	項目	施設(カ所)						車両(台)								
		血液センター	事業所・出張所					合計	献血バス	検診車	広報車	献血運搬車	献血者送迎車	器材運搬車	その他	合計
			採血		採血と供給		供給									
			献血ルーム	その他	事業所	出張所	供給出張所									
北海道	北海道	2	5		3	2	4	16	19	7	3	40	6	4	21	100
	小計	2	5		3	2	4	16	19	7	3	40	6	4	21	100
東北	青森	1	2			1		4	4	2	2	15		5	2	30
	岩手	1	1					3	4	2	8	10	1	2	3	30
	宮城	2	2					5	6	4	4	14		4	8	40
	秋田	1	1					2	3	2	3	9	1	1	6	25
	山形	1	1				1	3	4		2	13	1	1	4	25
	福島	1	2				1	6	7	3	5	30	1	2	5	53
	小計	7	9			3	4	23	28	13	24	91	4	15	28	203
関東甲信越	茨城	1	2				1	4	8	3	10	21	1	2	4	49
	栃木	1	1					2	6	4	4	10	2	1	7	34
	群馬	1	3					4	4	3	6	12		5	4	34
	埼玉	2	7		1	1		11	10	5	7	30		11	12	75
	千代田	1	6		1		1	9	10	7	8	32		10	10	77
	東京都	2	12	2	2		1	19	20	15	28	17	3	28	7	118
	神奈川県	1	8		1			10	12	3	19	57	1	6	3	101
	新潟	1	2				1	4	4	2		18	2	2	7	35
	山梨	1	1					2	3	2	2	7	1	1	3	19
	長野	1	3				1	5	4	5		26	2	3	9	49
小計	12	45	2	5	1	5	70	81	49	84	230	12	69	66	591	
東海北陸	富山	1	1					2	3	1	6	5	1		16	
	石川	1	2					3	3	3		11	2	2	5	26
	福井	1					1	2	3	1	4	9	1		1	19
	岐阜	1	1					3	4	1		15	6	5	2	33
	静岡県	1	3		2		1	7	10	3	9	25		3	9	59
	愛知県	2	7		1			10	12	4	4	39	4	2	17	82
	三重	1	2					3	4	1		10	3	1	7	26
小計	8	16		3		3	30	39	14	23	114	17	13	41	261	
近畿	滋賀	1	1					2	5	4	4	11	1	1	3	29
	京都	1	3			1		5	6	4	7	17	4		2	40
	大阪	2	9		2			13	13	8	19	54	7	6	7	114
	兵庫	1	7		1	1	1	11	9	6	8	26	5	2	5	61
	奈良	1	1					2	4	2	4	9	2	2	4	27
	和歌山	1	1			1		3	5	2		11	1	1	7	27
小計	7	22		3	3	1	36	42	26	42	128	20	12	28	298	
中四国	鳥取	1	1				1	3	2	1		7	1	2	3	16
	島根	1						2	2	1	2	7	1	3	2	18
	岡山	1	1					3	4	3	5	15	2	1	1	31
	広島	2	2			1		5	5	2	4	17	3	5	3	39
	山口	1					2	3	4	2	4	19	6	1	3	39
	徳島	1	1					2	3		1	6	2	2	2	16
	香川	1	1					2	3	1	2	6	1	2	2	17
	愛媛	1	1					2	4		1	13	1	3	7	29
	高知	1	1					2	3		2	7		1	5	18
	小計	10	8			1	5	24	30	10	21	97	17	20	28	223
九州	福岡	2	5		1			8	11	4	1	39	12	6	17	90
	佐賀	1						1	2	2	2	8	1	1	2	18
	長崎	1	2			1		4	5	2	8	18			2	35
	熊本	1	1					2	4	2		23	3		3	35
	大分	1	1					2	4	2	1	19	2	2	1	31
	宮崎	1	1				1	3	4	2	3	15	7		3	31
	鹿児島	1	1				2	4	5	5	3	23	1		6	43
	沖縄	1	1					2	4	3	3	9	1	3	6	29
小計	9	12		1	1	3	26	39	22	21	154	27	12	37	312	
全国合計	55	117	2	15	11	25	225	278	141	218	854	103	145	249	1,988	

1) 令和4年3月31日現在。

2) 「血液センター」はブロック血液センターを含む(埼玉県の施設数には、血液センターと異なる所在地の製造所も含めていること。なお、他の製造所は同一所在地の併設の施設に含めていること)。

3) 「献血ルーム」の一部施設は、移動採血の拠点や供給業務を兼ねる。

4) 「採血」の「その他」は移動採血の拠点施設。

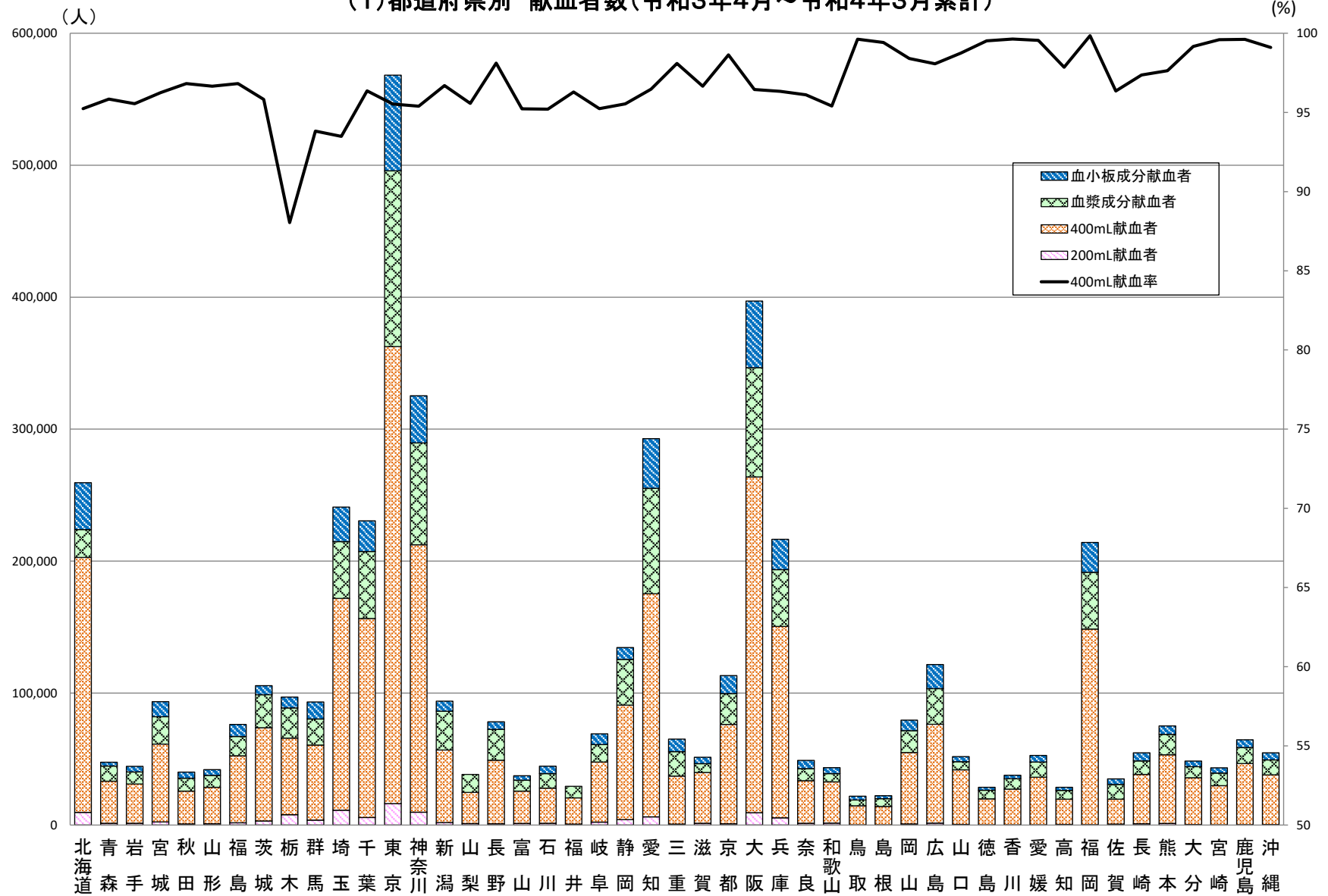
5) 「採血と供給」の「出張所」は移動採血の拠点と供給業務を兼ねる施設。

6) 車両の「その他」は、乗用車、原付バイク。

7) ブロック血液センター所有の車両は、所在地都道府県の台数に含める。

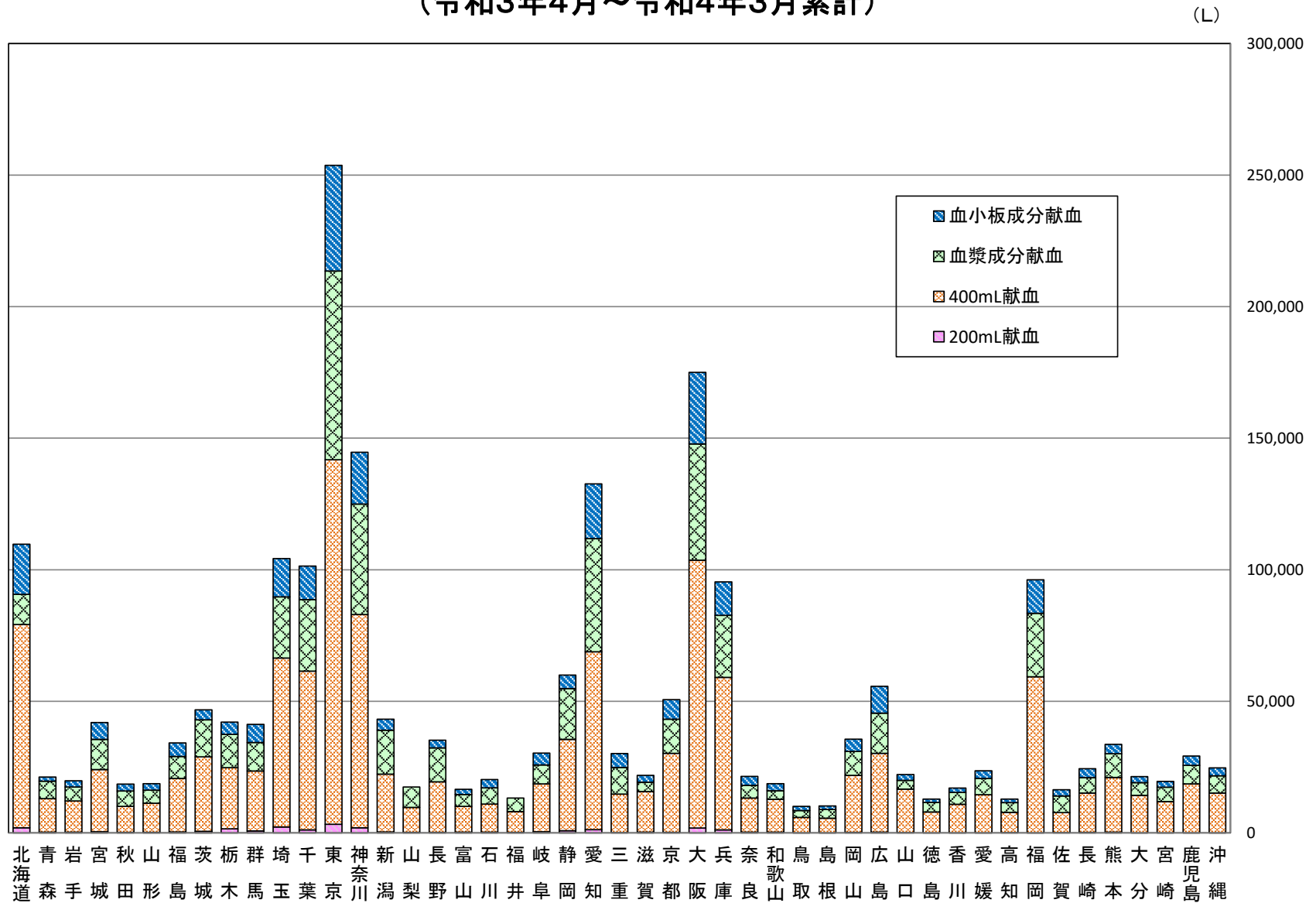
# 5 グラフ

(1)都道府県別 献血者数(令和3年4月～令和4年3月累計)

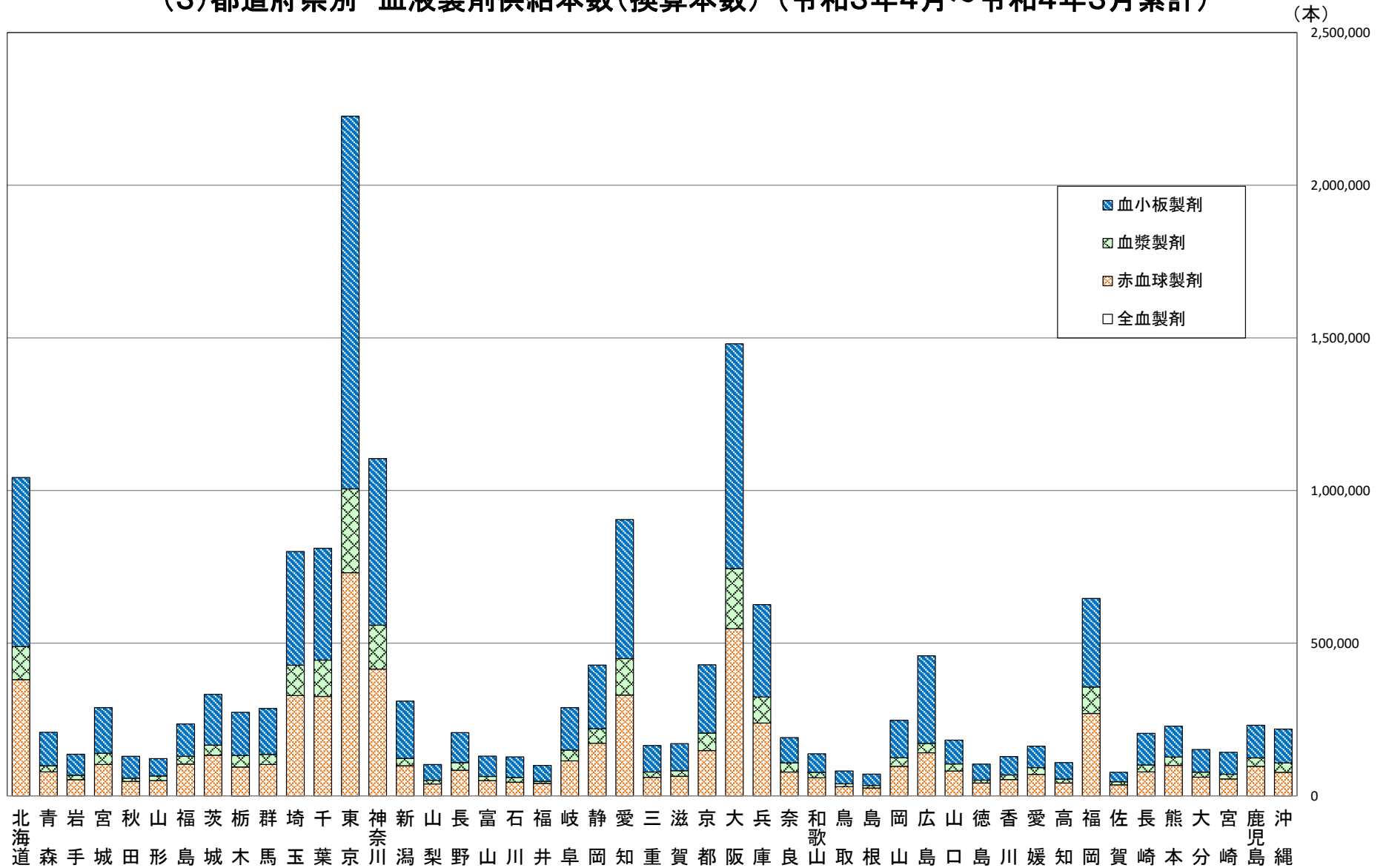




(2)都道府県別 献血量(推計値)  
(令和3年4月～令和4年3月累計)



### (3) 都道府県別 血液製剤供給本数(換算本数) (令和3年4月～令和4年3月累計)



1) 全血製剤については、本数が少量であることからグラフに表れていないこと。  
2) 単位換算は、FFP-LR120を1単位、FFP-LR240を2単位、FFP-LR480を4単位としていること。