

---

---

# 令和3年 血液事業統計資料 ～血液事業の現状～

---

---

(令和3年1月～12月累計)



血液事業本部

# 目次

---

1	献血状況	
(1)	献血申込者数・献血者数	1
(2)	献血方法別献血申込者数	2
(3)	献血方法別献血ができなかった人数	3
(4)	献血方法別献血者数	4
(5)	受入施設別献血者数	5
(6)	年代別・男女別献血者数	6
	年代別・男女別献血者数(年代合計・年代別構成比)	8
(7)	年代別・男女別初回献血者数・初回献血者率	9
(8)	職業別・男女別献血者数	11
(9)	献血ができなかった人数	12
(10)	献血量(推計値)	13
(11)	受入施設別献血量(推計値)	14
(12)	検査不合格数	15
2	製造状況	
(1)	全血製剤・赤血球製剤の製造本数(実本数)	16
(2)	照射全血製剤・照射赤血球製剤の製造本数(実本数)	17
(3)	血漿製剤の製造本数(実本数)	18
(4)	血小板製剤の製造本数(実本数)	19
(5)	HLA血小板製剤の製造本数(実本数)	20
(6)	照射血小板製剤の製造本数(実本数)	21
3	供給状況	
(1)	血液製剤の純供給本数(換算本数・実本数)	22
(2)	全血製剤・赤血球製剤の純供給本数(実本数)	23
(3)	照射全血製剤・照射赤血球製剤の純供給本数(実本数)	24
(4)	赤血球製剤製品別純供給本数(実本数)	25
(5)	血漿製剤の純供給本数(実本数)	26
(6)	血小板製剤の純供給本数(実本数)	27
(7)	HLA血小板製剤の純供給本数(実本数)	29
(8)	照射血小板製剤の純供給本数(実本数)	30
(9)	照射洗浄血小板製剤の純供給本数(実本数)	32
(10)	製剤別他ブロックセンターとの払出・受入本数(換算本数)	33
(11)	全血製剤・赤血球製剤の期限切等本数(実本数)	34
(12)	血漿製剤の期限切等本数(実本数)	35
(13)	血小板製剤の期限切等本数(実本数)	36
4	施設と車両状況	37
5	グラフ	
(1)	都道府県別 献血者数	38
(2)	都道府県別 献血量(推計値)	39
(3)	都道府県別 血液製剤供給本数(換算本数)	40

# 1 献血状況

## (1) 献血申込者数・献血者数

令和3年1月～令和3年12月累計

ブロック名	都道府県	項目	献血申込者数		献血者数			献血ができなかった人数		
			人	前年比	人	前年比	申込比	人	前年比	申込比
北海道	北海道		287,710	99.8	259,707	100.3	90.3	28,003	95.8	9.7
	小計		287,710	99.8	259,707	100.3	90.3	28,003	95.8	9.7
東北	青森		53,729	97.2	48,032	97.8	89.4	5,697	92.0	10.6
	岩手		50,426	99.7	44,660	99.9	88.6	5,766	98.0	11.4
	宮城		104,339	101.3	93,698	101.0	89.8	10,641	103.6	10.2
	秋田		44,688	97.3	40,628	97.9	90.9	4,060	91.9	9.1
	山形		45,387	99.7	42,083	101.9	92.7	3,304	78.0	7.3
	福島		82,949	97.6	76,416	98.5	92.1	6,533	88.7	7.9
	小計		381,518	99.0	345,517	99.6	90.6	36,001	93.8	9.4
関東甲信越	茨城		115,386	99.9	106,681	101.7	92.5	8,705	82.3	7.5
	栃木		104,702	100.9	97,115	101.8	92.8	7,587	90.3	7.2
	群馬		101,874	101.3	93,911	101.8	92.2	7,963	96.0	7.8
	埼玉		276,562	101.5	243,988	102.8	88.2	32,574	93.2	11.8
	千葉		259,337	103.6	232,687	104.0	89.7	26,650	100.5	10.3
	東京		647,489	104.9	569,665	104.6	88.0	77,824	107.3	12.0
	神奈川		370,579	102.7	331,267	102.5	89.4	39,312	104.7	10.6
	新潟		102,133	101.0	92,475	100.6	90.5	9,658	104.6	9.5
	山梨		41,620	101.8	38,728	102.0	93.1	2,892	98.9	6.9
	長野		84,812	98.5	78,145	98.7	92.1	6,667	95.7	7.9
	小計		2,104,494	102.7	1,884,662	103.0	89.6	219,832	100.8	10.4
東海北陸	富山		40,846	96.0	37,071	95.6	90.8	3,775	99.4	9.2
	石川		49,565	95.3	44,674	96.5	90.1	4,891	85.6	9.9
	福井		31,946	97.3	29,116	97.8	91.1	2,830	92.8	8.9
	岐阜		76,626	100.6	69,294	100.2	90.4	7,332	104.3	9.6
	静岡		146,484	101.2	134,391	102.7	91.7	12,093	87.0	8.3
	愛知		328,290	100.5	295,039	100.6	89.9	33,251	100.1	10.1
	三重		70,884	103.5	65,152	103.8	91.9	5,732	100.2	8.1
	小計		744,641	100.2	674,737	100.6	90.6	69,904	96.5	9.4
近畿	滋賀		58,335	96.8	51,516	96.9	88.3	6,819	95.9	11.7
	京都		128,220	98.8	114,439	99.1	89.3	13,781	96.4	10.7
	大阪		450,245	100.9	399,952	101.0	88.8	50,293	100.3	11.2
	兵庫		241,595	98.1	217,724	100.6	90.1	23,871	80.0	9.9
	奈良		54,294	98.0	49,353	99.1	90.9	4,941	88.6	9.1
	和歌山		48,662	94.6	44,105	98.6	90.6	4,557	67.7	9.4
	小計		981,351	99.2	877,089	100.2	89.4	104,262	91.7	10.6
中四国	鳥取		24,801	95.8	22,520	95.3	90.8	2,281	101.9	9.2
	島根		24,280	96.0	22,439	98.5	92.4	1,841	72.8	7.6
	岡山		91,924	100.8	80,748	101.6	87.8	11,176	94.8	12.2
	広島		137,139	95.5	122,194	96.8	89.1	14,945	86.3	10.9
	山口		57,607	97.8	51,942	98.5	90.2	5,665	91.4	9.8
	徳島		33,139	100.4	28,778	102.0	86.8	4,361	90.7	13.2
	香川		41,974	99.3	37,704	101.1	89.8	4,270	86.1	10.2
	愛媛		59,469	101.9	53,610	100.5	90.1	5,859	117.2	9.9
	高知		31,093	97.2	28,983	98.8	93.2	2,110	79.9	6.8
	小計		501,426	98.2	448,918	99.1	89.5	52,508	91.4	10.5
九州	福岡		238,158	101.7	216,246	102.2	90.8	21,912	97.0	9.2
	佐賀		38,467	101.7	35,329	102.4	91.8	3,138	94.5	8.2
	長崎		60,620	101.6	55,360	101.9	91.3	5,260	98.9	8.7
	熊本		83,226	98.2	76,371	99.2	91.8	6,855	88.2	8.2
	大分		53,762	98.9	48,916	99.4	91.0	4,846	94.0	9.0
	宮崎		47,206	102.3	42,954	104.3	91.0	4,252	85.8	9.0
	鹿児島		70,768	96.4	64,357	97.4	90.9	6,411	87.1	9.1
	沖縄		62,396	102.0	55,840	101.9	89.5	6,556	103.4	10.5
	小計		654,603	100.5	595,373	101.1	91.0	59,230	94.3	9.0
	全国合計		5,655,743	100.7	5,086,003	101.2	89.9	569,740	96.2	10.1

1)「申込比」は献血者数(人)/献血申込者数(人)。

## (2) 献血方法別献血申込者数

令和3年1月～令和3年12月累計

ブロック名	項目 都道府県	合計		200mL		400mL		成分		男性		女性	
		人	前年比	人	前年比	人	前年比	人	前年比	人	前年比	人	前年比
北海道	北海道	287,710	99.8	11,523	91.1	216,126	98.8	60,061	105.6	192,112	99.8	95,598	99.8
	小計	287,710	99.8	11,523	91.1	216,126	98.8	60,061	105.6	192,112	99.8	95,598	99.8
東北	青森	53,729	97.2	1,884	90.0	36,480	95.9	15,365	101.4	34,859	97.9	18,870	96.0
	岩手	50,426	99.7	1,926	101.2	34,126	98.0	14,374	103.8	34,289	99.4	16,137	100.4
	宮城	104,339	101.3	3,085	119.6	66,778	103.1	34,476	96.7	70,245	100.3	34,094	103.4
	秋田	44,688	97.3	1,204	103.4	27,828	96.7	15,656	98.1	29,577	97.1	15,111	97.9
	山形	45,387	99.7	1,175	83.6	30,049	97.5	14,163	106.5	30,567	99.1	14,820	100.8
	福島	82,949	97.6	2,047	112.6	55,819	98.1	25,083	95.5	60,748	97.7	22,201	97.3
小計	381,518	99.0	11,321	103.3	251,080	98.8	119,117	99.1	260,285	98.7	121,233	99.7	
関東甲信越	茨城	115,386	99.9	3,625	83.9	77,317	101.0	34,444	99.5	77,617	100.1	37,769	99.7
	栃木	104,702	100.9	9,387	111.6	62,310	101.6	33,005	96.9	68,729	100.6	35,973	101.4
	群馬	101,874	101.3	4,318	117.9	61,699	101.7	35,857	98.9	67,944	100.2	33,930	103.6
	埼玉	276,562	101.5	16,104	89.1	185,228	103.2	75,230	100.6	180,185	101.4	96,377	101.8
	千葉	259,337	103.6	7,398	99.4	171,687	101.8	80,252	108.1	165,952	103.1	93,385	104.5
	東京	647,489	104.9	21,248	112.9	397,147	104.4	229,094	105.2	393,504	103.1	253,985	107.8
	神奈川	370,579	102.7	12,724	109.3	231,189	102.7	126,666	102.2	245,940	101.3	124,639	105.7
	新潟	102,133	101.0	2,538	102.7	60,226	100.6	39,369	101.3	69,073	100.8	33,060	101.2
	山梨	41,620	101.8	1,346	90.2	25,281	104.1	14,993	99.2	27,592	101.6	14,028	102.1
長野	84,812	98.5	1,224	114.1	52,009	99.7	31,579	96.0	57,430	98.1	27,382	99.3	
小計	2,104,494	102.7	79,912	103.2	1,324,093	102.7	700,489	102.6	1,353,966	101.7	750,528	104.6	
東海北陸	富山	40,846	96.0	1,470	93.8	27,083	100.1	12,293	88.2	29,167	97.1	11,679	93.3
	石川	49,565	95.3	1,829	95.4	30,101	95.1	17,635	95.7	34,908	96.4	14,657	92.9
	福井	31,946	97.3	1,019	108.4	21,867	96.9	9,060	97.4	22,140	98.1	9,806	95.8
	岐阜	76,626	100.6	3,100	105.7	50,193	102.6	23,333	95.9	52,344	100.0	24,282	101.8
	静岡	146,484	101.2	5,442	106.5	95,367	101.1	45,675	100.8	104,629	100.8	41,855	102.3
	愛知	328,290	100.5	9,288	101.0	191,451	99.1	127,551	102.8	220,939	98.8	107,351	104.2
三重	70,884	103.5	867	99.7	40,226	102.9	29,791	104.4	52,264	102.0	18,620	107.8	
小計	744,641	100.2	23,015	102.1	456,288	99.9	265,338	100.5	516,391	99.3	228,250	102.1	
近畿	滋賀	58,335	96.8	1,959	102.7	43,987	95.3	12,389	101.4	41,109	97.8	17,226	94.5
	京都	128,220	98.8	1,431	105.0	85,876	99.3	40,913	97.4	86,158	98.4	42,062	99.5
	大阪	450,245	100.9	12,488	95.0	288,177	101.8	149,580	99.8	276,394	99.5	173,851	103.3
	兵庫	241,595	98.1	6,946	105.5	162,133	95.2	72,516	104.6	159,799	97.7	81,796	99.0
	奈良	54,294	98.0	1,705	100.5	35,936	99.0	16,653	95.7	36,141	99.1	18,153	95.9
和歌山	48,662	94.6	1,773	98.0	35,133	95.4	11,756	91.6	31,588	94.8	17,074	94.1	
小計	981,351	99.2	26,302	99.2	651,242	98.8	303,807	100.0	631,189	98.5	350,162	100.5	
中国	鳥取	24,801	95.8	101	97.1	16,762	100.5	7,938	87.3	18,596	97.1	6,205	92.2
	島根	24,280	96.0	100	96.2	15,356	95.9	8,824	96.1	17,932	97.0	6,348	93.1
	岡山	91,924	100.8	1,545	102.8	62,408	102.3	27,971	97.3	64,350	101.9	27,574	98.1
	広島	137,139	95.5	2,128	87.9	84,817	96.2	50,194	94.7	97,430	95.1	39,709	96.6
	山口	57,607	97.8	856	114.1	46,074	96.5	10,677	102.3	43,334	97.7	14,273	97.9
	徳島	33,139	100.4	148	133.3	23,339	97.8	9,652	106.9	23,826	101.5	9,313	97.7
	香川	41,974	99.3	136	81.9	30,674	98.0	11,164	103.3	30,977	99.5	10,997	98.9
	愛媛	59,469	101.9	242	226.2	40,989	100.8	18,238	103.8	40,514	101.7	18,955	102.6
	高知	31,093	97.2	532	92.0	20,857	97.4	9,704	97.2	20,528	98.4	10,565	95.1
小計	501,426	98.2	5,788	99.0	341,276	98.4	154,362	97.8	357,487	98.5	143,939	97.5	
九州	福岡	238,158	101.7	122	143.5	167,757	101.0	70,279	103.3	160,588	100.8	77,570	103.5
	佐賀	38,467	101.7	908	94.7	21,170	102.8	16,389	100.7	25,828	100.1	12,639	105.2
	長崎	60,620	101.6	1,470	128.4	41,929	100.5	17,221	102.6	44,079	100.6	16,541	104.4
	熊本	83,226	98.2	1,658	110.5	58,722	98.3	22,846	97.1	59,663	98.7	23,563	96.9
	大分	53,762	98.9	523	78.9	39,885	98.8	13,354	99.9	39,175	98.8	14,587	99.1
	宮崎	47,206	102.3	135	59.0	33,428	99.8	13,643	109.9	33,769	102.3	13,437	102.4
	鹿児島	70,768	96.4	326	72.9	51,104	96.1	19,338	97.6	51,440	96.9	19,328	94.9
沖縄	62,396	102.0	652	66.3	44,139	104.2	17,605	98.8	46,180	103.0	16,216	99.5	
小計	654,603	100.5	5,794	96.4	458,134	100.1	190,675	101.4	460,722	100.2	193,881	101.2	
全国合計	5,655,743	100.7	163,655	101.1	3,698,239	100.4	1,793,849	101.2	3,772,152	100.0	1,883,591	102.0	

### (3) 献血方法別献血ができなかった人数

令和3年1月～令和3年12月累計

プロジェクト名	項目 都道府県	合計		200mL		400mL		成分		男性		女性	
		人	申 込 比	人	申 込 比	人	申 込 比	人	申 込 比	人	申 込 比	人	申 込 比
北海道	北海道	28,003	9.7	2,533	22.0	22,496	10.4	2,974	5.0	10,874	5.7	17,129	17.9
	小計	28,003	9.7	2,533	22.0	22,496	10.4	2,974	5.0	10,874	5.7	17,129	17.9
東北	青森	5,697	10.6	447	23.7	4,378	12.0	872	5.7	2,178	6.2	3,519	18.6
	岩手	5,766	11.4	458	23.8	4,361	12.8	947	6.6	2,254	6.6	3,512	21.8
	宮城	10,641	10.2	747	24.2	7,659	11.5	2,235	6.5	4,051	5.8	6,590	19.3
	秋田	4,060	9.1	282	23.4	2,689	9.7	1,089	7.0	1,249	4.2	2,811	18.6
	山形	3,304	7.3	219	18.6	2,416	8.0	669	4.7	1,113	3.6	2,191	14.8
	福島	6,533	7.9	417	20.4	5,113	9.2	1,003	4.0	2,638	4.3	3,895	17.5
	小計	36,001	9.4	2,570	22.7	26,616	10.6	6,815	5.7	13,483	5.2	22,518	18.6
関東甲信越	茨城	8,705	7.5	532	14.7	6,241	8.1	1,932	5.6	3,273	4.2	5,432	14.4
	栃木	7,587	7.2	1,223	13.0	4,719	7.6	1,645	5.0	2,360	3.4	5,227	14.5
	群馬	7,963	7.8	560	13.0	4,765	7.7	2,638	7.4	2,814	4.1	5,149	15.2
	埼玉	32,574	11.8	4,272	26.5	23,211	12.5	5,091	6.8	10,299	5.7	22,275	23.1
	千代田	26,650	10.3	1,689	22.8	19,287	11.2	5,674	7.1	9,743	5.9	16,907	18.1
	東京都	77,824	12.0	4,897	23.0	51,074	12.9	21,853	9.5	24,158	6.1	53,666	21.1
	神奈川県	39,312	10.6	2,836	22.3	26,369	11.4	10,107	8.0	14,309	5.8	25,003	20.1
	新潟	9,658	9.5	681	26.8	6,335	10.5	2,642	6.7	3,180	4.6	6,478	19.6
	山梨	2,892	6.9	242	18.0	1,737	6.9	913	6.1	931	3.4	1,961	14.0
	長野	6,667	7.9	296	24.2	4,402	8.5	1,969	6.2	2,431	4.2	4,236	15.5
小計	219,832	10.4	17,228	21.6	148,140	11.2	54,464	7.8	73,498	5.4	146,334	19.5	
東海北陸	富山	3,775	9.2	285	19.4	2,895	10.7	595	4.8	1,468	5.0	2,307	19.8
	石川	4,891	9.9	436	23.8	3,471	11.5	984	5.6	2,092	6.0	2,799	19.1
	福井	2,830	8.9	229	22.5	2,250	10.3	351	3.9	1,089	4.9	1,741	17.8
	岐阜	7,332	9.6	721	23.3	5,211	10.4	1,400	6.0	2,800	5.3	4,532	18.7
	静岡県	12,093	8.3	1,356	24.9	8,919	9.4	1,818	4.0	4,775	4.6	7,318	17.5
	愛知県	33,251	10.1	2,837	30.5	22,202	11.6	8,212	6.4	12,556	5.7	20,695	19.3
	三重	5,732	8.1	147	17.0	4,177	10.4	1,408	4.7	2,356	4.5	3,376	18.1
小計	69,904	9.4	6,011	26.1	49,125	10.8	14,768	5.6	27,136	5.3	42,768	18.7	
近畿	滋賀	6,819	11.7	544	27.8	5,637	12.8	638	5.1	2,732	6.6	4,087	23.7
	京都	13,781	10.7	311	21.7	10,369	12.1	3,101	7.6	5,309	6.2	8,472	20.1
	大阪	50,293	11.2	2,657	21.3	34,741	12.1	12,895	8.6	19,787	7.2	30,506	17.5
	兵庫県	23,871	9.9	1,377	19.8	17,742	10.9	4,752	6.6	9,524	6.0	14,347	17.5
	奈良	4,941	9.1	401	23.5	3,665	10.2	875	5.3	1,901	5.3	3,040	16.7
	和歌山	4,557	9.4	234	13.2	3,611	10.3	712	6.1	1,777	5.6	2,780	16.3
小計	104,262	10.6	5,524	21.0	75,765	11.6	22,973	7.6	41,030	6.5	63,232	18.1	
中国	鳥取	2,281	9.2	31	30.7	1,887	11.3	363	4.6	1,045	5.6	1,236	19.9
	島根	1,841	7.6	20	20.0	1,369	8.9	452	5.1	751	4.2	1,090	17.2
	岡山	11,176	12.2	463	30.0	7,970	12.8	2,743	9.8	4,787	7.4	6,389	23.2
	広島	14,945	10.9	679	31.9	10,060	11.9	4,206	8.4	6,281	6.4	8,664	21.8
	山口	5,665	9.8	315	36.8	4,686	10.2	664	6.2	2,577	5.9	3,088	21.6
	徳島	4,361	13.2	45	30.4	3,447	14.8	869	9.0	1,826	7.7	2,535	27.2
	香川	4,270	10.2	43	31.6	3,702	12.1	525	4.7	2,056	6.6	2,214	20.1
	愛媛	5,859	9.9	82	33.9	4,142	10.1	1,635	9.0	2,152	5.3	3,707	19.6
	高知	2,110	6.8	88	16.5	1,542	7.4	480	4.9	771	3.8	1,339	12.7
	小計	52,508	10.5	1,766	30.5	38,805	11.4	11,937	7.7	22,246	6.2	30,262	21.0
九州	福岡	21,912	9.2	38	31.1	17,714	10.6	4,160	5.9	8,512	5.3	13,400	17.3
	佐賀	3,138	8.2	160	17.6	2,132	10.1	846	5.2	1,274	4.9	1,864	14.7
	長崎	5,260	8.7	449	30.5	4,178	10.0	633	3.7	2,058	4.7	3,202	19.4
	熊本	6,855	8.2	360	21.7	5,653	9.6	842	3.7	2,548	4.3	4,307	18.3
	大分	4,846	9.0	143	27.3	4,051	10.2	652	4.9	2,083	5.3	2,763	18.9
	宮崎	4,252	9.0	22	16.3	3,660	10.9	570	4.2	1,878	5.6	2,374	17.7
	鹿児島	6,411	9.1	128	39.3	4,949	9.7	1,334	6.9	2,443	4.7	3,968	20.5
	沖縄	6,556	10.5	204	31.3	5,474	12.4	878	5.0	2,659	5.8	3,897	24.0
小計	59,230	9.0	1,504	26.0	47,811	10.4	9,915	5.2	23,455	5.1	35,775	18.5	
全国合計	569,740	10.1	37,136	22.7	408,758	11.1	123,846	6.9	211,722	5.6	358,018	19.0	

1)「申込比」は献血ができなかった人数(人)/献血申込者数(人)。

### (4) 献血方法別献血者数

令和3年1月～令和3年12月累計

ブロック名	都道府県	項目		全血献血					成分献血					
				200mL献血者		400mL献血者		400mL献血率	合計	前年比	血漿成分献血者		血小板成分献血者	
				男性	女性	男性	女性				男性	女性	男性	女性
合計	前年比	人	人	人	人	人	人	人	人	人	人	人	人	人
北海道	北海道	202,620	98.9	1,375	7,615	140,100	53,530	95.6	57,087	105.3	11,926	10,078	27,837	7,246
	小計	202,620	98.9	1,375	7,615	140,100	53,530	95.6	57,087	105.3	11,926	10,078	27,837	7,246
東北	青森	33,539	96.9	206	1,231	22,557	9,545	95.7	14,493	100.2	7,533	4,030	2,385	545
	岩手	31,233	98.4	189	1,279	21,824	7,941	95.3	13,427	103.7	6,532	3,057	3,490	348
	宮城	61,457	103.0	602	1,736	43,793	15,326	96.2	32,241	97.5	11,987	8,327	9,812	2,115
	秋田	26,061	98.6	173	749	18,084	7,055	96.5	14,567	96.8	6,454	3,542	3,617	954
	山形	28,589	99.6	112	844	20,065	7,568	96.7	13,494	107.1	5,508	3,588	3,769	629
	福島	52,336	99.7	499	1,131	38,161	12,545	96.9	24,080	95.9	11,304	3,651	8,146	979
	小計	233,215	99.8	1,781	6,970	164,484	59,980	96.2	112,302	99.1	49,318	26,195	31,219	5,570
関東甲信越	茨城	74,169	102.6	615	2,478	52,132	18,944	95.8	32,512	99.6	14,942	9,929	6,655	986
	栃木	65,755	104.1	1,670	6,494	42,688	14,903	87.6	31,360	97.3	14,061	8,999	7,950	350
	群馬	60,692	103.3	555	3,203	41,685	15,249	93.8	33,219	99.2	12,078	8,395	10,812	1,934
	埼玉	173,849	103.5	1,604	10,228	117,114	44,903	93.2	70,139	100.9	28,140	16,758	23,028	2,213
	千葉	158,109	101.7	806	4,903	110,000	42,400	96.4	74,578	109.1	25,977	26,092	19,426	3,083
	東京	362,424	104.5	1,632	14,719	238,626	107,447	95.5	207,241	104.7	67,755	67,891	61,333	10,262
	神奈川	214,708	102.6	1,283	8,605	151,280	53,540	95.4	116,559	102.4	46,916	32,776	32,152	4,715
	新潟	55,748	100.4	262	1,595	40,399	13,492	96.7	36,727	100.9	18,605	10,471	6,627	1,024
	山梨	24,648	103.3	106	998	17,371	6,173	95.5	14,080	99.8	9,184	4,896	5,507	918
	長野	48,535	100.4	237	691	35,522	12,085	98.1	29,610	96.1	13,733	9,452	5,507	918
小計	1,238,637	103.1	8,770	53,914	846,817	329,136	94.9	646,025	102.7	251,391	195,659	173,490	25,485	
東海北陸	富山	25,373	99.3	163	1,022	18,635	5,553	95.3	11,698	88.4	5,567	2,672	3,334	125
	石川	28,023	97.0	176	1,217	20,659	5,971	95.0	16,651	95.7	7,124	4,003	4,857	667
	福井	20,407	98.1	91	699	14,411	5,206	96.1	8,709	97.1	6,549	2,160	2,160	645
	岐阜	47,361	102.2	417	1,962	33,666	11,316	95.0	21,933	96.3	8,053	5,827	7,408	645
	静岡	90,534	103.8	679	3,407	67,374	19,074	95.5	43,857	100.6	23,425	11,488	8,376	568
	愛知	175,700	99.4	1,288	5,163	129,825	39,424	96.3	119,339	102.3	44,483	36,934	32,787	5,135
三重	36,769	103.2	132	588	29,114	6,935	98.0	28,383	104.5	11,769	6,991	8,893	730	
小計	424,167	100.7	2,946	14,058	313,684	93,479	96.0	250,570	100.3	106,970	70,075	65,655	7,870	
近畿	滋賀	39,765	95.9	244	1,171	29,913	8,437	96.4	11,751	100.3	3,903	2,873	4,317	658
	京都	76,627	99.7	121	999	55,252	20,255	98.5	37,812	97.7	14,250	10,315	11,226	2,021
	大阪	263,267	102.0	974	8,857	174,188	79,248	96.3	136,685	99.1	40,446	45,991	40,999	9,249
	兵庫	149,960	99.1	535	5,034	105,300	39,091	96.3	67,764	104.0	24,841	20,260	19,599	3,064
	奈良	33,575	100.8	191	1,113	23,565	8,706	96.1	15,778	95.7	5,091	4,574	5,393	720
和歌山	33,061	101.1	352	1,187	22,300	9,222	95.3	11,044	91.8	2,725	3,743	4,434	142	
小計	596,255	100.4	2,417	18,361	410,518	164,959	96.5	280,834	99.6	91,256	87,756	85,968	15,854	
中四国	鳥取	14,945	100.3	9	61	11,224	3,651	99.5	7,575	86.7	3,762	1,046	2,556	211
	島根	14,067	99.2	10	70	10,560	3,427	99.4	8,372	97.5	4,356	1,728	2,255	33
	岡山	55,520	104.4	198	884	40,677	13,761	98.1	25,228	95.9	11,115	5,983	7,573	557
	広島	76,206	98.2	229	1,220	54,549	20,208	98.1	45,988	94.4	21,024	6,623	15,347	2,994
	山口	41,929	97.8	115	426	32,999	8,389	98.7	10,013	101.5	4,174	2,036	3,469	334
	徳島	19,995	100.1	23	80	15,148	4,744	99.5	8,783	106.7	4,792	1,823	2,037	131
	香川	27,065	100.3	23	70	20,217	6,755	99.7	10,639	103.1	5,845	1,929	2,836	29
	愛媛	37,007	100.2	26	134	27,870	8,977	99.6	16,603	101.2	6,019	5,523	4,447	614
	高知	19,759	100.1	33	411	13,432	5,883	97.8	9,224	96.1	4,195	2,746	2,097	186
	小計	306,493	100.1	666	3,356	226,676	75,795	98.7	142,425	97.1	65,282	29,437	42,617	5,089
九州	福岡	150,127	101.3	17	67	105,522	44,521	99.9	66,119	104.2	26,897	16,408	19,640	3,174
	佐賀	19,786	103.3	88	660	14,240	4,798	96.2	15,543	101.3	6,505	4,654	3,721	663
	長崎	38,772	101.6	109	912	29,104	8,647	97.4	16,588	102.5	7,389	3,080	5,419	700
	熊本	54,367	100.0	102	1,196	39,371	13,698	97.6	22,004	97.4	11,592	3,619	6,050	743
	大分	36,214	99.3	42	338	27,778	8,056	99.0	12,702	99.5	5,477	2,897	3,795	533
	宮崎	29,881	101.8	31	82	22,331	7,437	99.6	13,073	110.5	5,976	3,082	3,553	462
	鹿児島	46,353	97.1	29	169	34,670	11,485	99.6	18,004	98.2	8,466	3,488	5,832	218
沖縄	39,113	103.5	47	401	30,430	8,235	98.9	16,727	98.3	8,296	3,219	4,748	464	
小計	414,613	100.8	465	3,825	303,446	106,877	99.0	180,760	101.8	80,598	40,447	52,758	6,957	
全国合計	3,416,000	101.3	18,420	108,099	2,405,725	883,756	96.3	1,670,003	101.0	656,741	459,647	479,544	74,071	

1)「400mL献血率」は400mL献血者数の合計(人)÷全血献血者数の合計(人)。

(5) 受入施設別献血者数

令和3年1月～令和3年12月累計

ブロック名	項目 都道府県	血液センター				献血ルーム				献血バス				オープン献血			
		人	前年比	構成比	献一血稼働数当	人	前年比	構成比	献一血稼働数当	人	前年比	構成比	献一血稼働数当	人	前年比	構成比	献一血稼働数当
北海道	北海道	23,102	113.4	8.9	69.8	94,455	94.9	36.4	62.2	142,015	102.2	54.7	49.5	135	69.6	0.1	45.0
	小計	23,102	113.4	8.9	69.8	94,455	94.9	36.4	62.2	142,015	102.2	54.7	49.5	135	69.6	0.1	45.0
東北	青森					22,876	95.8	47.6	31.5	25,156	99.7	52.4	39.3				
	岩手					18,265	97.5	40.9	50.2	26,239	101.9	58.8	40.9				
	宮城					55,443	99.7	59.2	76.3	38,255	103.5	40.8	44.1				
	秋田	8,391	96.6	20.7	32.3	12,403	97.5	30.5	34.4	19,834	98.8	48.8	44.1				
	福島	18,152	93.2	23.8	38.9	17,336	99.8	41.2	47.6	24,747	103.4	58.8	44.3	156	75.7	0.3	78.0
	小計	26,543	94.3	7.7	36.5	143,414	98.8	41.5	49.4	175,404	101.3	50.8	43.0	156	39.6	0.0	78.0
関東甲信越	茨城					55,156	102.6	51.7	76.0	51,525	100.7	48.3	42.8				
	栃木					21,095	94.7	21.7	58.3	50,275	104.3	51.8	56.2				
	群馬					55,706	100.2	59.3	51.2	37,951	105.0	40.4	48.4	3,301	105.9	3.4	70.2
	埼玉					169,943	102.1	69.7	70.1	73,765	104.1	30.2	43.7	254	48.6	0.3	63.5
	千葉					156,661	106.4	67.3	74.2	70,800	101.3	30.4	47.0	280	235.3	0.1	56.0
	東京	371	172.6	0.1	8.8	436,209	104.5	76.6	95.3	108,339	111.0	19.0	40.2	5,226	78.2	2.2	60.8
	神奈川					240,030	103.7	72.5	84.5	89,104	100.0	26.9	42.3	24,746	83.9	4.3	50.4
	新潟					65,907	99.4	71.3	91.0	26,568	103.6	28.7	48.6	2,133	84.7	0.6	45.4
	山梨					21,793	103.8	56.3	60.0	16,935	99.7	43.7	47.8				
	長野					46,990	98.8	60.1	53.3	31,155	99.3	39.9	46.1				
	小計	22,815	103.6	1.2	56.2	1,269,490	103.3	67.4	78.9	556,417	103.6	29.5	44.7	35,940	84.3	1.9	52.9
東海北陸	富山					16,093	90.9	43.4	44.7	20,978	99.6	56.6	44.0				
	石川					25,435	92.1	56.9	42.6	19,239	103.1	43.1	52.6				
	福井	13,436	98.1	46.1	43.6					15,680	97.6	53.9	44.7				
	岐阜	19,788	99.1	28.6	63.6	12,553	97.9	18.1	40.4	36,953	101.7	53.3	43.5				
	静岡					61,238	100.9	45.6	56.1	73,153	104.3	54.4	46.2				
愛知	25,997	98.3	8.8	43.8	175,801	102.5	59.6	82.2	85,831	98.5	29.1	43.7	7,410	90.7	2.5	56.1	
三重	11,690	106.8	17.9	37.8	29,520	105.9	45.3	44.1	23,942	99.8	36.7	43.5					
	小計	70,911	99.8	10.5	46.6	320,640	100.7	47.5	62.0	275,776	100.9	40.9	44.9	7,410	90.7	1.1	56.1
近畿	滋賀	2,576	95.9	5.0	50.5	18,430	101.1	35.8	50.8	30,510	94.6	59.2	51.9				
	京都					66,047	96.8	57.7	60.7	47,013	102.6	41.1	46.5	1,379	95.1	1.2	53.0
	大阪	23,104	95.5	5.8	56.5	256,538	103.4	64.1	86.1	112,493	98.9	28.1	38.5	7,817	77.5	2.0	48.0
	兵庫					148,346	103.8	68.1	61.4	68,341	94.4	31.4	51.9	1,037	91.4	0.5	64.8
	奈良	8,651	97.3	17.5	41.8	16,565	99.1	33.6	45.9	24,137	99.7	48.9	42.6				
和歌山					13,596	94.1	30.8	43.4	30,509	100.7	69.2	49.2					
	小計	34,331	96.0	3.9	51.5	519,522	102.2	59.2	69.1	313,003	98.2	35.7	44.6	10,233	80.7	1.2	49.9
中四国	鳥取	5,425	85.4	24.1	24.8	9,349	94.4	41.5	42.9	7,746	104.9	34.4	45.6				
	島根	11,523	97.4	51.4	37.4					10,916	99.7	48.6	53.4				
	岡山	17,307	101.6	21.4	58.7	24,867	98.3	30.8	68.7	38,574	104.6	47.8	54.4				
	広島					63,765	92.9	52.2	88.6	58,384	101.6	47.8	56.0	45	25.0	0.0	45.0
	山口	14,978	98.3	28.8	48.5					36,964	98.6	71.2	53.0				
	徳島					16,097	101.9	55.9	47.5	12,681	102.3	44.1	42.3				
	香川					19,078	98.4	50.6	52.8	18,626	104.0	49.4	59.1				
	愛媛					28,032	101.1	52.3	77.7	25,309	100.7	47.2	50.2	269	56.4	0.5	67.3
高知					14,300	96.5	49.3	39.8	14,683	101.2	50.7	44.2					
	小計	49,233	97.6	11.0	43.5	175,488	96.7	39.1	64.5	223,883	101.7	49.9	52.4	314	35.2	0.1	62.8
九州	福岡	20,918	100.5	59.2	57.9	109,766	103.5	50.8	61.5	101,375	101.4	46.9	58.7	5,105	90.3	2.4	69.0
	佐賀					24,601	100.5	44.4	39.7	14,411	105.3	40.8	50.1				
	長崎					20,690	99.7	27.1	66.3	30,759	103.0	55.6	42.1				
	熊本	20,068	99.0	26.3	67.6	22,697	97.9	46.4	62.5	35,613	99.1	46.6	55.5				
	大宮					19,099	109.3	44.5	53.5	26,219	100.7	53.6	48.8				
鹿児島					13,293	97.3	20.7	42.7	23,855	100.7	55.5	47.4					
沖縄	15,108	99.5	23.5	48.9	23,293	98.5	42.7	65.8	35,956	96.6	55.9	45.9	1,549	118.0	2.8	57.4	
	小計	56,094	99.7	9.4	58.0	233,972	101.8	39.3	56.9	298,653	101.0	50.2	51.2	6,654	95.5	1.1	65.9
全国合計		283,029	99.6	5.6	49.2	2,756,981	101.7	54.2	68.8	1,985,151	101.4	39.0	46.5	60,842	84.6	1.2	53.9
稼働数		5,750				40,043				42,676				1,128			

1)「構成比」は施設別献血者数(人)/献血者数合計(人)。  
 2)「構成比」は端数処理しているため、合計が必ずしも100%にはならない。  
 3)「オープン献血」は、事業所や学校の会議室等を会場として行う献血受入れ方式。  
 4)「稼働数」とは、血液センター・献血ルームでは開設日数を、献血バスでは配車台数を、オープン献血では献血会場数をいう。

(6)年代別・男女別献血者数(10~30代)

令和3年1月~令和3年12月累計

ブロック名	項目 都道府県	16~19歳					20~29歳					30~39歳					
		男性	女性	合計	献血率		男性	女性	合計	献血率		男性	女性	合計	献血率		
					前年比	献血率				前年比	献血率				前年比	献血率	
人	人	人	%	%	人	人	人	%	%	人	人	人	%	%			
北海道	北海道	6,597	5,499	12,096	106.5	6.8	22,490	13,149	35,639	99.3	7.7	26,335	12,217	38,552	96.0	7.1	
	小計	6,597	5,499	12,096	106.5	6.8	22,490	13,149	35,639	99.3	7.7	26,335	12,217	38,552	96.0	7.1	
東北	青森	1,323	1,566	2,889	93.3	6.4	4,068	2,676	6,744	98.7	6.8	5,218	2,328	7,546	92.5	6.1	
	岩手	1,229	895	2,124	111.4	4.8	4,013	2,455	6,468	97.9	6.6	5,146	2,177	7,323	93.7	6.1	
	宮城	2,446	2,148	4,594	100.9	5.4	9,325	5,966	15,291	99.7	6.8	10,548	4,993	15,541	95.4	5.8	
	秋田	852	1,038	1,890	102.2	6.0	3,763	2,136	5,899	91.2	8.7	4,856	2,233	7,089	92.4	8.0	
	山形	1,322	913	2,235	106.0	5.7	3,680	2,160	5,840	101.0	6.8	5,153	2,185	7,338	98.1	6.8	
	福島	1,565	1,400	2,965	100.6	4.1	6,763	2,725	9,488	102.1	5.7	9,146	2,884	12,030	92.1	6.1	
		小計	8,737	7,960	16,697	101.5	5.3	31,612	18,118	49,730	98.8	6.7	40,067	16,800	56,867	94.0	6.3
関東甲信越	茨城	2,693	3,306	5,999	91.8	5.4	8,097	5,758	13,855	104.3	4.9	11,172	4,766	15,938	97.5	4.9	
	栃木	5,047	5,129	10,176	116.3	13.8	7,562	5,037	12,599	102.0	6.8	10,825	4,786	15,611	97.2	7.1	
	群馬	2,606	3,385	5,991	105.7	7.8	6,642	4,767	11,409	100.8	6.0	9,944	4,402	14,346	97.7	6.9	
	埼玉	5,703	5,085	10,788	98.3	4.0	19,272	12,954	32,226	103.6	4.1	25,195	11,355	36,550	100.1	4.2	
	千葉	5,230	4,426	9,656	116.6	4.2	19,183	13,768	32,951	105.7	4.9	23,357	12,020	35,377	96.8	4.8	
	東京	10,430	11,322	21,752	128.5	5.0	53,251	49,189	102,440	107.9	5.9	63,696	40,432	104,128	99.7	5.3	
	神奈川	6,400	6,361	12,761	100.7	3.8	25,757	20,248	46,005	106.6	4.6	33,347	15,977	49,324	98.4	4.5	
	新潟	1,729	2,017	3,746	95.6	4.7	7,895	5,035	12,930	97.5	6.8	10,680	4,278	14,958	95.6	6.6	
	山梨	1,773	1,276	3,049	96.3	9.5	3,257	2,099	5,356	105.5	6.9	3,892	1,646	5,538	101.9	6.7	
		長野	1,542	1,366	2,908	102.4	3.7	6,038	3,925	9,963	100.1	5.5	8,386	3,522	11,908	93.8	5.8
	小計	43,153	43,673	86,826	108.9	5.0	156,954	122,780	279,734	105.3	5.3	200,494	103,184	303,678	98.4	5.1	
東海北陸	富山	837	807	1,644	83.1	4.2	3,705	1,997	5,702	101.8	5.9	4,455	1,524	5,979	93.8	5.7	
	石川	1,369	749	2,118	94.5	4.7	3,743	2,345	6,088	97.9	5.4	4,861	1,941	6,802	92.6	5.8	
	福井	426	525	951	103.7	3.2	2,056	1,335	3,391	96.0	4.6	3,312	1,102	4,414	92.9	5.4	
	岐阜	1,340	1,529	2,869	103.4	3.6	4,631	3,173	7,804	93.9	4.0	6,972	2,759	9,731	96.3	4.7	
	静岡	3,376	2,845	6,221	104.7	4.5	10,572	5,576	16,148	102.6	4.7	16,300	5,194	21,494	99.3	5.4	
	愛知	6,474	6,082	12,556	101.6	4.3	25,798	19,529	45,327	100.1	5.4	33,274	13,731	47,005	96.1	5.1	
		三重	942	926	1,868	98.6	2.7	5,381	2,335	7,716	106.3	4.4	7,775	2,296	10,071	98.3	5.3
	小計	14,764	13,463	28,227	100.4	4.1	55,886	36,290	92,176	100.2	5.0	76,949	28,547	105,496	96.5	5.2	
近畿	滋賀	1,361	1,102	2,463	101.6	4.2	4,372	2,129	6,501	102.4	4.5	6,060	1,833	7,893	89.6	4.8	
	京都	2,465	1,652	4,117	103.2	4.3	10,824	6,637	17,461	102.1	6.7	11,797	4,972	16,769	95.4	6.2	
	大阪	7,044	8,175	15,219	109.7	4.6	30,383	31,318	61,701	103.1	6.3	36,040	23,892	59,932	97.4	5.9	
	兵庫	4,061	3,554	7,615	103.5	3.6	16,188	12,468	28,656	101.8	5.3	22,348	10,221	32,569	95.2	5.5	
	奈良	842	901	1,743	92.9	3.3	3,459	2,388	5,847	97.9	4.8	5,023	2,203	7,226	96.0	5.4	
		和歌山	1,095	912	2,007	110.4	5.8	2,870	2,335	5,205	97.3	6.3	4,413	2,080	6,493	94.8	7.0
	小計	16,868	16,296	33,164	105.8	4.2	68,096	57,275	125,371	102.1	5.9	85,681	45,201	130,882	95.9	5.8	
中国	鳥取	489	189	678	100.4	3.3	1,974	892	2,866	95.6	6.1	3,061	851	3,912	87.0	6.7	
	島根	337	158	495	87.5	2.0	1,820	792	2,612	96.6	4.7	2,697	863	3,560	95.8	5.4	
	岡山	1,358	1,047	2,405	87.5	3.3	6,991	3,454	10,445	99.3	5.5	9,442	3,402	12,844	97.8	6.3	
	広島	3,251	1,643	4,894	101.5	4.6	11,573	5,469	17,042	96.6	6.1	13,737	4,772	18,509	92.8	6.0	
	山口	1,290	685	1,975	115.8	4.0	4,368	1,665	6,033	103.7	5.3	5,975	1,438	7,413	89.6	5.7	
	徳島	516	176	692	90.2	2.6	2,302	915	3,217	101.5	5.2	3,531	1,130	4,661	96.5	6.2	
	香川	1,052	387	1,439	96.4	3.9	3,165	1,291	4,456	107.3	5.0	4,357	1,396	5,753	96.0	5.6	
	愛媛	1,521	939	2,460	99.0	5.0	5,466	3,026	8,492	105.2	7.4	6,028	2,325	8,353	97.5	6.1	
		高知	630	428	1,058	107.8	4.2	2,540	1,662	4,202	100.5	7.6	3,211	1,775	4,986	98.8	7.5
		小計	10,444	5,652	16,096	99.1	3.9	40,199	19,166	59,365	100.2	5.9	52,039	17,952	69,991	94.6	6.1
九州	福岡	7,287	2,506	9,793	103.9	5.1	18,958	10,760	29,718	102.4	5.6	24,243	10,548	34,791	98.7	5.8	
	佐賀	748	546	1,294	99.3	4.0	2,535	1,847	4,382	105.5	5.9	3,891	1,887	5,778	96.6	6.7	
	長崎	1,598	664	2,262	96.1	4.6	4,681	2,276	6,957	101.5	6.4	7,189	2,213	9,402	95.7	7.1	
	熊本	2,461	1,130	3,591	86.8	5.5	6,295	3,237	9,532	100.7	6.2	9,048	3,158	12,206	95.8	6.5	
	大分	776	379	1,155	93.7	2.8	4,200	1,624	5,824	97.2	5.9	5,841	1,923	7,764	92.1	6.7	
	宮崎	768	435	1,203	91.4	3.0	3,513	1,507	5,020	100.6	5.7	4,782	1,713	6,495	97.0	5.9	
	鹿児島	1,281	696	1,977	88.7	3.3	5,531	2,645	8,176	94.0	6.3	8,505	2,861	11,366	93.6	6.8	
		沖縄	2,276	905	3,181	103.2	4.9	5,317	2,119	7,436	96.8	4.8	8,530	2,564	11,094	96.7	6.1
	小計	17,195	7,261	24,456	97.5	4.5	51,030	26,015	77,045	100.3	5.7	72,029	26,867	98,896	96.4	6.3	
全国合計		117,758	99,804	217,562	104.4	4.7	426,267	292,793	719,060	102.3	5.6	553,594	250,768	804,362	96.7	5.6	

1)「献血率」は献血者(人)/政府統計の総合窓口(e-Stat)で公表されている令和3年1月1日現在の人口(人)。

2) 16~19歳の「献血率」は、政府統計の総合窓口(e-Stat)で公表されている令和3年1月1日現在の15~19歳の人口から、『令和2年国勢調査人口等基本集計(総務省統計局)』に基づく令和3年の15歳人口を差引いた人口により算出。



(6)年代別・男女別献血者数(40～60代)

令和3年1月～令和3年12月累計

ブロック名	項目 都道府県	40～49歳					50～59歳					60～69歳				
		男性	女性	合計	前年比	献血率	男性	女性	合計	前年比	献血率	男性	女性	合計	前年比	献血率
北海道	北海道	47,281	18,931	66,212	96.6	9.0	50,695	19,443	70,138	103.0	10.1	27,840	9,230	37,070	105.9	5.1
	小計	47,281	18,931	66,212	96.6	9.0	50,695	19,443	70,138	103.0	10.1	27,840	9,230	37,070	105.9	5.1
東北	青森	8,818	3,741	12,559	95.8	7.5	9,150	3,633	12,783	99.8	7.5	4,104	1,407	5,511	108.2	2.8
	岩手	8,305	2,890	11,195	95.7	7.0	8,826	2,856	11,682	103.7	7.4	4,516	1,352	5,868	108.7	3.2
	宮城	18,200	6,188	24,388	98.5	7.4	18,312	6,123	24,435	104.1	8.4	7,363	2,086	9,449	113.7	3.1
	秋田	7,561	2,909	10,470	96.8	8.5	7,665	2,868	10,533	102.0	8.5	3,631	1,116	4,747	108.9	3.0
	山形	7,629	3,008	10,637	98.2	7.8	8,141	3,181	11,322	103.5	8.5	3,529	1,182	4,711	113.1	2.9
	福島	15,462	4,433	19,895	94.0	8.1	16,865	4,947	21,812	101.0	9.2	8,309	1,917	10,226	107.2	3.7
小計	65,975	23,169	89,144	96.5	7.7	68,959	23,608	92,567	102.4	8.3	31,452	9,060	40,512	109.9	3.2	
関東甲信越	茨城	20,075	7,349	27,424	98.2	6.6	21,986	7,982	29,968	106.2	7.9	10,321	3,176	13,497	107.4	3.5
	栃木	18,120	6,877	24,997	96.0	8.8	17,224	6,598	23,822	102.9	9.5	7,591	2,319	9,910	109.9	3.7
	群馬	18,438	6,545	24,983	94.3	8.9	19,676	7,458	27,134	107.3	10.6	7,824	2,224	10,048	113.9	4.0
	埼玉	46,769	17,858	64,627	96.4	5.7	51,724	20,085	71,809	107.5	7.1	21,223	6,765	27,988	112.0	3.3
	千葉	42,376	18,445	60,821	97.6	6.4	46,886	20,602	67,488	108.5	7.8	19,177	7,217	26,394	113.1	3.6
	東京	97,915	43,596	141,511	98.3	6.3	105,907	42,873	148,780	107.1	7.6	38,147	12,907	51,054	112.6	3.7
	神奈川	60,776	22,984	83,760	96.3	5.8	76,715	28,081	104,796	105.5	7.6	28,636	7,985	36,621	111.6	3.6
	新潟	18,466	6,468	24,934	98.4	8.3	18,511	6,388	24,899	104.7	8.8	8,612	2,396	11,008	110.5	3.5
	山梨	6,614	2,608	9,222	96.2	8.4	7,939	3,186	11,125	102.4	9.9	3,186	1,252	4,438	115.5	4.0
	長野	15,318	5,606	20,924	92.6	7.3	16,810	6,547	23,357	102.2	8.7	6,905	2,180	9,085	110.5	3.4
小計	344,867	138,336	483,203	97.0	6.5	383,378	147,800	531,178	106.3	7.9	151,622	48,421	200,043	111.8	3.6	
東海北陸	富山	8,056	2,186	10,242	90.7	6.8	7,610	2,202	9,812	97.3	7.4	3,036	656	3,692	107.2	2.8
	石川	9,233	2,981	12,214	90.3	7.5	9,733	2,874	12,607	101.9	8.8	3,877	968	4,845	105.6	3.5
	福井	5,345	1,887	7,232	93.4	6.9	6,502	2,337	8,839	99.4	9.1	3,410	879	4,289	109.1	4.2
	岐阜	14,342	4,697	19,039	95.1	6.8	15,539	5,485	21,024	104.8	8.0	6,720	2,107	8,827	112.1	3.5
	静岡	27,581	8,404	35,985	97.1	6.9	29,558	9,567	39,125	107.0	8.0	12,467	2,951	15,418	111.2	3.3
	愛知	56,626	19,966	76,592	95.1	6.7	62,964	21,113	84,077	105.5	8.3	23,247	6,235	29,482	111.2	3.6
三重	13,903	3,979	17,882	95.6	7.1	15,888	4,367	20,255	109.3	8.5	6,019	1,341	7,360	119.6	3.3	
小計	135,086	44,100	179,186	94.9	6.8	147,794	47,945	195,739	105.1	8.3	58,776	15,137	73,913	111.4	3.5	
近畿	滋賀	10,407	3,127	13,534	92.9	6.4	11,192	3,651	14,843	99.7	8.2	4,985	1,297	6,282	102.3	3.8
	京都	20,110	7,683	27,793	93.5	7.6	24,476	8,931	33,407	100.8	10.0	11,177	3,715	14,892	106.3	5.1
	大阪	67,022	32,213	99,235	94.8	7.5	83,338	34,938	118,276	103.7	9.7	32,780	12,809	45,589	108.5	4.8
	兵庫	40,274	16,361	56,635	94.6	7.1	46,278	17,652	63,930	105.4	8.5	21,126	7,193	28,319	108.3	4.2
	奈良	8,881	3,405	12,286	92.7	6.6	10,538	4,308	14,846	104.9	8.2	5,497	1,908	7,405	105.4	4.3
	和歌山	7,846	3,245	11,091	95.8	8.9	8,880	4,023	12,903	99.9	10.3	4,707	1,699	6,406	103.2	5.0
小計	154,540	66,034	220,574	94.4	7.3	184,702	73,503	258,205	103.3	9.3	80,272	28,621	108,893	107.2	4.6	
中四国	鳥取	5,320	1,258	6,578	93.2	8.9	4,602	1,342	5,944	98.1	8.9	2,105	437	2,542	108.1	3.2
	島根	4,855	1,449	6,304	95.5	7.3	4,924	1,445	6,369	100.4	8.1	2,548	551	3,099	108.8	3.3
	岡山	17,156	5,446	22,602	98.8	8.6	17,171	5,688	22,859	105.6	10.0	7,445	2,148	9,593	112.1	4.1
	広島	24,407	7,913	32,320	90.7	8.0	27,221	8,370	35,591	101.6	10.1	10,960	2,878	13,838	105.0	4.1
	山口	11,404	2,694	14,098	93.7	7.9	12,183	3,376	15,559	102.0	9.5	5,537	1,327	6,864	103.7	3.7
	徳島	5,988	1,995	7,983	98.9	8.1	6,350	1,816	8,166	106.8	8.9	3,313	746	4,059	109.1	3.8
	香川	7,966	2,364	10,330	95.9	7.5	8,503	2,341	10,844	105.9	9.2	3,878	1,004	4,882	104.8	3.9
	愛媛	10,267	3,514	13,781	94.2	7.5	10,471	3,969	14,440	103.7	8.5	4,609	1,475	6,084	107.6	3.3
	高知	5,383	2,248	7,631	91.8	8.2	5,340	2,183	7,523	102.1	8.7	2,653	930	3,583	103.8	3.7
	小計	92,746	28,881	121,627	94.3	8.0	96,765	30,530	127,295	103.1	9.4	43,048	11,496	54,544	106.9	3.8
九州	福岡	40,674	15,894	56,568	97.3	7.7	41,806	17,209	59,015	106.1	9.4	19,108	7,253	26,361	109.2	4.1
	佐賀	6,791	2,854	9,645	96.7	9.1	6,932	2,624	9,556	108.3	9.6	3,657	1,017	4,674	109.5	4.0
	長崎	11,476	3,394	14,870	99.6	8.9	11,762	3,471	15,233	107.4	9.0	5,315	1,321	6,636	107.0	3.3
	熊本	15,443	4,660	20,103	96.5	9.0	15,836	4,840	20,676	102.5	9.7	8,032	2,231	10,263	106.6	4.1
	大分	10,679	3,290	13,969	95.3	9.3	10,381	3,426	13,807	105.8	10.1	5,215	1,182	6,397	109.0	4.0
	宮崎	8,886	2,943	11,829	103.2	8.4	9,088	3,102	12,190	107.8	9.4	4,854	1,363	6,217	115.1	3.9
	鹿児島	13,372	3,852	17,224	95.2	8.6	13,565	3,939	17,504	101.3	8.9	6,743	1,367	8,110	106.4	3.3
	沖縄	12,794	3,447	16,241	100.3	7.8	10,904	2,631	13,535	108.0	7.4	3,700	653	4,353	113.1	2.3
	小計	120,115	40,334	160,449	97.7	8.3	120,274	41,242	161,516	105.6	9.2	56,624	16,387	73,011	109.0	3.7
全国合計	960,610	359,785	1,320,395	96.0	7.2	1,052,567	384,071	1,436,638	104.8	8.5	449,634	138,352	587,986	109.6	3.8	

1)「献血率」は献血者(人)/政府統計の総合窓口(e-Stat)で公表されている令和3年1月1日現在の人口(人)。

(6)年代別・男女別献血者数(年代合計・年代別構成比)

令和3年1月～令和3年12月累計

ブロック名	項目	年代合計									年代別構成比					
		合計			男性			女性			16   19 歳	20   29 歳	30   39 歳	40   49 歳	50   59 歳	60   69 歳
		人	%	%	人	%	%	人	%	%	%	%	%	%	%	%
北海道	北海道	259,707	100.3	7.8	181,238	99.6	11.0	78,469	101.9	4.6	4.7	13.7	14.8	25.5	27.0	14.3
	小計	259,707	100.3	7.8	181,238	99.6	11.0	78,469	101.9	4.6	4.7	13.7	14.8	25.5	27.0	14.3
東北	青森	48,032	97.8	6.0	32,681	97.5	8.2	15,351	98.5	3.8	6.0	14.0	15.7	26.1	26.6	11.5
	岩手	44,660	99.9	5.8	32,035	99.7	8.2	12,625	100.4	3.4	4.8	14.5	16.4	25.1	26.2	13.1
	宮城	93,698	101.0	6.2	66,194	99.8	8.7	27,504	104.1	3.7	4.9	16.3	16.6	26.0	26.1	10.1
	秋田	40,628	97.9	6.9	28,328	97.5	9.5	12,300	98.9	4.2	4.7	14.5	17.4	25.8	25.9	11.7
	山形	42,083	101.9	6.3	29,454	100.1	8.7	12,629	106.3	3.9	5.3	13.9	17.4	25.3	26.9	11.2
	福島	76,416	98.5	6.4	58,110	97.9	9.4	18,306	100.3	3.1	3.9	12.4	15.7	26.0	28.5	13.4
	小計	345,517	99.6	6.3	246,802	98.8	8.8	98,715	101.6	3.6	4.8	14.4	16.5	25.8	26.8	11.7
関東甲信越	茨城	106,681	101.7	5.6	74,344	101.2	7.5	32,337	103.0	3.6	5.6	13.0	14.9	25.7	28.1	12.7
	栃木	97,115	101.8	7.6	66,369	101.0	10.0	30,746	103.7	5.0	10.5	13.0	16.1	25.7	24.5	10.2
	群馬	93,911	101.8	7.4	65,130	100.4	10.0	28,781	105.0	4.7	6.4	12.1	15.3	26.6	28.9	10.7
	埼玉	243,988	102.8	4.9	169,886	101.9	6.7	74,102	104.8	3.1	4.4	13.2	15.0	26.5	29.4	11.5
	千葉	232,687	104.0	5.6	156,209	103.5	7.2	76,478	105.0	3.8	4.1	14.2	15.2	26.1	29.0	11.3
	東京	569,665	104.6	5.9	369,346	103.2	7.5	200,319	107.3	4.2	3.8	18.0	18.3	24.8	26.1	9.0
	神奈川	331,267	102.5	5.3	231,631	101.6	7.2	99,636	104.6	3.3	3.9	13.9	14.9	25.3	31.0	11.1
	新潟	92,475	100.6	6.6	65,893	100.9	9.3	26,582	99.8	3.9	4.1	14.0	16.2	27.0	26.9	11.9
	山梨	38,728	102.0	7.4	26,661	101.9	9.9	12,067	102.2	4.7	7.9	13.8	14.3	23.8	28.7	11.5
	長野	78,145	98.7	6.1	54,999	98.3	8.4	23,146	99.8	3.7	3.7	12.7	15.2	26.8	29.9	11.6
小計	1,884,662	103.0	5.8	1,280,468	102.0	7.6	604,194	104.9	3.8	4.6	14.8	16.1	25.6	28.2	10.6	
東海北陸	富山	37,071	95.6	5.7	27,699	96.9	8.3	9,372	91.9	2.9	4.4	15.4	16.1	27.6	26.5	10.0
	石川	44,674	96.5	6.2	32,816	97.0	9.0	11,858	95.2	3.3	4.7	13.6	15.2	27.3	28.2	10.8
	福井	29,116	97.8	5.9	21,051	98.0	8.5	8,065	97.4	3.3	3.3	11.6	15.2	24.8	30.4	14.7
	岐阜	69,294	100.2	5.4	49,544	100.0	7.7	19,750	100.9	3.1	4.1	11.3	14.0	27.5	30.3	12.7
	静岡	134,391	102.7	5.7	99,854	101.0	8.2	34,537	108.1	3.0	4.6	12.0	16.0	26.8	29.1	11.5
	愛知	295,039	100.6	5.9	208,383	98.9	8.0	86,656	104.8	3.6	4.3	15.4	15.9	26.0	28.5	10.0
	三重	65,152	103.8	5.7	49,908	102.1	8.5	15,244	109.5	2.7	2.9	11.8	15.5	27.4	31.1	11.3
小計	674,737	100.6	5.8	489,255	99.5	8.2	185,482	103.6	3.3	4.2	13.7	15.6	26.6	29.0	11.0	
近畿	滋賀	51,516	96.9	5.6	38,377	97.3	8.2	13,139	95.8	2.9	4.8	12.6	15.3	26.3	28.8	12.2
	京都	114,439	99.1	7.1	80,849	98.7	10.1	33,590	99.9	4.1	3.6	15.3	14.7	24.3	29.2	13.0
	大阪	399,952	101.0	6.9	256,607	99.2	8.9	143,345	104.3	4.9	3.8	15.4	15.0	24.8	29.6	11.4
	兵庫	217,724	100.6	6.1	150,275	98.4	8.5	67,449	105.9	3.7	3.5	13.2	15.0	26.0	29.4	13.0
	奈良	49,353	99.1	5.8	34,240	99.3	8.3	15,113	98.6	3.5	3.5	11.8	14.6	24.9	30.1	15.0
	和歌山	44,105	98.6	7.5	29,811	96.2	10.3	14,294	103.9	4.8	4.6	11.8	14.7	25.1	29.3	14.5
小計	877,089	100.2	6.6	590,159	98.7	8.9	286,930	103.4	4.3	3.8	14.3	14.9	25.1	29.4	12.4	
中四国	鳥取	22,520	95.3	6.5	17,551	96.3	10.1	4,969	91.8	2.9	3.0	12.7	17.4	29.2	26.4	11.3
	島根	22,439	98.5	5.6	17,181	98.5	8.4	5,258	98.6	2.6	2.2	11.6	15.9	28.1	28.4	13.8
	岡山	80,748	101.6	6.8	59,563	102.1	10.0	21,185	100.3	3.6	3.0	12.9	15.9	28.0	28.3	11.9
	広島	122,194	96.8	6.8	91,149	95.9	10.1	31,045	99.3	3.5	4.0	13.9	15.1	26.4	29.1	11.3
	山口	51,942	98.5	6.3	40,757	97.9	9.9	11,185	101.0	2.7	3.8	11.6	14.3	27.1	30.0	13.2
	徳島	28,778	102.0	6.3	22,000	101.5	9.6	6,778	104.0	2.9	2.4	11.2	16.2	27.7	28.4	14.1
	香川	37,704	101.1	6.2	28,921	99.7	9.4	8,783	105.8	2.9	3.8	11.8	15.3	27.4	28.8	12.9
	愛媛	53,610	100.5	6.4	38,362	100.7	9.2	15,248	100.0	3.6	4.6	15.8	15.6	25.7	26.9	11.3
	高知	28,983	98.8	6.8	19,757	98.8	9.3	9,226	98.8	4.3	3.7	14.5	17.2	26.3	26.0	12.4
小計	448,918	99.1	6.5	335,241	98.8	9.7	113,677	100.1	3.3	3.6	13.2	15.6	27.1	28.4	12.2	
九州	福岡	216,246	102.2	6.5	152,076	101.3	9.3	64,170	104.3	3.8	4.5	13.7	16.1	26.2	27.3	12.2
	佐賀	35,329	102.4	6.9	24,554	100.6	9.7	10,775	106.6	4.1	3.7	12.4	16.4	27.3	27.0	13.2
	長崎	55,360	101.9	6.7	42,021	100.9	10.4	13,339	104.9	3.2	4.1	12.6	17.0	26.9	27.5	12.0
	熊本	76,371	99.2	7.0	57,115	99.5	10.6	19,256	98.4	3.5	4.7	12.5	16.0	26.3	27.1	13.4
	大分	48,916	99.4	7.0	37,092	98.9	10.6	11,824	100.8	3.4	2.4	11.9	15.9	28.6	28.2	13.1
	宮崎	42,954	104.3	6.4	31,891	103.4	9.7	11,063	107.1	3.3	2.8	11.7	15.1	27.5	28.4	14.5
	鹿児島	64,357	97.4	6.4	48,997	97.9	10.0	15,360	95.9	3.0	3.1	12.7	17.7	26.8	27.2	12.6
	沖縄	55,840	101.9	5.7	43,521	102.9	8.8	12,319	98.4	2.5	5.7	13.3	19.9	29.1	24.2	7.8
	小計	595,373	101.1	6.5	437,267	100.7	9.7	158,106	102.3	3.4	4.1	12.9	16.6	26.9	27.1	12.3
全国合計	5,086,003	101.2	6.2	3,560,430	100.3	8.5	1,525,573	103.5	3.7	4.3	14.1	15.8	26.0	28.2	11.6	

1)16～19歳の「献血率」は、政府統計の総合窓口(e-Stat)で公表されている令和3年1月1日現在の15～19歳の人口から、『令和2年国勢調査人口等基本集計(総務省統計局)』に基づく令和3年の15歳人口を差引いた人口により算出。

2)「年代別構成比」は端数処理しているため、合計が必ずしも100%にはならない。

## (7)年代別・男女別初回献血者数・初回献血者率(10~30代)

令和3年1月~令和3年12月累計

ブロック名	項目 都道府県	16~19歳						20~29歳						30~39歳					
		合計		男性		女性		合計		男性		女性		合計		男性		女性	
		人	初回者率	人	初回者率	人	初回者率	人	初回者率	人	初回者率	人	初回者率	人	初回者率	人	初回者率	人	初回者率
北海道	北海道	5,771	47.7	3,245	49.2	2,526	45.9	4,421	12.4	2,778	12.4	1,643	12.5	1,446	3.8	906	3.4	540	4.4
	小計	5,771	47.7	3,245	49.2	2,526	45.9	4,421	12.4	2,778	12.4	1,643	12.5	1,446	3.8	906	3.4	540	4.4
東北	青森	1,438	49.8	648	49.0	790	50.4	894	13.3	570	14.0	324	12.1	330	4.4	209	4.0	121	5.2
	岩手	1,074	50.6	643	52.3	431	48.2	796	12.3	481	12.0	315	12.8	255	3.5	170	3.3	85	3.9
	宮城	2,069	45.0	1,179	48.2	890	41.4	2,025	13.2	1,268	13.6	757	12.7	592	3.8	401	3.8	191	3.8
	秋田	867	45.9	401	47.1	466	44.9	653	11.1	438	11.6	215	10.1	182	2.6	135	2.8	47	2.1
	山形	1,364	61.0	849	64.2	515	56.4	837	14.3	516	14.0	321	14.9	280	3.8	195	3.8	85	3.9
	福島	1,507	50.8	818	52.3	689	49.2	1,355	14.3	914	13.5	441	16.2	472	3.9	343	3.8	129	4.5
	小計	8,319	49.8	4,538	51.9	3,781	47.5	6,560	13.2	4,187	13.2	2,373	13.1	2,111	3.7	1,453	3.6	658	3.9
関東甲信越	茨城	2,974	49.6	1,334	49.5	1,640	49.6	1,695	12.2	1,048	12.9	647	11.2	698	4.4	452	4.0	246	5.2
	栃木	5,233	51.4	2,647	52.4	2,586	50.4	1,506	12.0	962	12.7	544	10.8	653	4.2	443	4.1	210	4.4
	群馬	3,215	53.7	1,383	53.1	1,832	54.1	1,412	12.4	887	13.4	525	11.0	487	3.4	320	3.2	167	3.8
	埼玉	5,058	46.9	2,810	49.3	2,248	44.2	4,490	13.9	2,751	14.3	1,739	13.4	1,701	4.7	1,086	4.3	615	5.4
	千葉	4,483	46.4	2,496	47.7	1,987	44.9	4,046	12.3	2,495	13.0	1,551	11.3	1,312	3.7	875	3.7	437	3.6
	東京	9,255	42.5	4,530	43.4	4,725	41.7	13,491	13.2	6,917	13.0	6,574	13.4	4,341	4.2	2,502	3.9	1,839	4.5
	神奈川	5,992	47.0	2,995	46.8	2,997	47.1	7,388	16.1	3,963	15.4	3,425	16.9	2,444	5.0	1,410	4.2	1,034	6.5
	新潟	1,886	50.3	884	51.1	1,002	49.7	1,679	13.0	996	12.6	683	13.6	544	3.6	354	3.3	190	4.4
	山梨	2,078	68.2	1,162	65.5	916	71.8	596	11.1	381	11.7	215	10.2	244	4.4	163	4.2	81	4.9
	長野	1,318	45.3	679	44.0	639	46.8	1,296	13.0	816	13.5	480	12.2	427	3.6	291	3.5	136	3.9
	小計	41,492	47.8	20,920	48.5	20,572	47.1	37,599	13.4	21,216	13.5	16,383	13.3	12,851	4.2	7,896	3.9	4,955	4.8
東海北陸	富山	873	53.1	470	56.2	403	49.9	999	17.5	635	17.1	364	18.2	277	4.6	200	4.5	77	5.1
	石川	1,096	51.7	764	55.8	332	44.3	993	16.3	610	16.3	383	16.3	290	4.3	187	3.8	103	5.3
	福井	560	58.9	252	59.2	308	58.7	582	17.2	358	17.4	224	16.8	166	3.8	109	3.3	57	5.2
	岐阜	1,396	48.7	676	50.4	720	47.1	1,237	15.9	776	16.8	461	14.5	490	5.0	333	4.8	157	5.7
	静岡	3,444	55.4	1,876	55.6	1,568	55.1	2,423	15.0	1,537	14.5	886	15.9	1,032	4.8	688	4.2	344	6.6
	愛知	5,511	43.9	2,848	44.0	2,663	43.8	6,181	13.6	3,529	13.7	2,652	13.6	2,060	4.4	1,395	4.2	665	4.8
三重	844	45.2	455	48.3	389	42.0	1,020	13.2	704	13.1	316	13.5	498	4.9	361	4.6	137	6.0	
小計	13,724	48.6	7,341	49.7	6,383	47.4	13,435	14.6	8,149	14.6	5,286	14.6	4,813	4.6	3,273	4.3	1,540	5.4	
近畿	滋賀	1,306	53.0	795	58.4	511	46.4	995	15.3	674	15.4	321	15.1	364	4.6	264	4.4	100	5.5
	京都	2,014	48.9	1,252	50.8	762	46.1	2,668	15.3	1,659	15.3	1,009	15.2	710	4.2	429	3.6	281	5.7
	大阪	6,561	43.1	3,297	46.8	3,264	39.9	9,275	15.0	4,579	15.1	4,696	15.0	3,275	5.5	1,803	5.0	1,472	6.2
	兵庫	3,520	46.2	1,908	47.0	1,612	45.4	4,025	14.0	2,228	13.8	1,797	14.4	1,510	4.6	942	4.2	568	5.6
	奈良	815	46.8	406	48.2	409	45.4	907	15.5	540	15.6	367	15.4	302	4.2	200	4.0	102	4.6
和歌山	1,099	54.8	594	54.2	505	55.4	905	17.4	487	17.0	418	17.9	447	6.9	286	6.5	161	7.7	
小計	15,315	46.2	8,252	48.9	7,063	43.3	18,775	15.0	10,167	14.9	8,608	15.0	6,608	5.0	3,924	4.6	2,684	5.9	
中四国	鳥取	360	53.1	249	50.9	111	58.7	415	14.5	293	14.8	122	13.7	159	4.1	105	3.4	54	6.3
	島根	287	58.0	195	57.9	92	58.2	399	15.3	258	14.2	141	17.8	133	3.7	101	3.7	32	3.7
	岡山	1,184	49.2	697	51.3	487	46.5	1,453	13.9	963	13.8	490	14.2	522	4.1	348	3.7	174	5.1
	広島	2,586	52.8	1,752	53.9	834	50.8	2,407	14.1	1,557	13.5	850	15.5	865	4.7	579	4.2	286	6.0
	山口	1,223	61.9	809	62.7	414	60.4	987	16.4	705	16.1	282	16.9	396	5.3	289	4.8	107	7.4
	徳島	361	52.2	268	51.9	93	52.8	456	14.2	314	13.6	142	15.5	179	3.8	125	3.5	54	4.8
	香川	814	56.6	605	57.5	209	54.0	700	15.7	474	15.0	226	17.5	257	4.5	187	4.3	70	5.0
	愛媛	1,146	46.6	746	49.0	400	42.6	1,252	14.7	838	15.3	414	13.7	489	5.9	348	5.8	141	6.1
	高知	558	52.7	355	56.3	203	47.4	643	15.3	372	14.6	271	16.3	190	3.8	125	3.9	65	3.7
小計	8,519	52.9	5,676	54.3	2,843	50.3	8,712	14.7	5,774	14.4	2,938	15.3	3,190	4.6	2,207	4.2	983	5.5	
九州	福岡	5,967	60.9	4,375	60.0	1,592	63.5	4,729	15.9	2,858	15.1	1,871	17.4	1,828	5.3	1,112	4.6	716	6.8
	佐賀	733	56.6	421	56.3	312	57.1	738	16.8	393	15.5	345	18.7	297	5.1	157	4.0	140	7.4
	長崎	1,211	53.5	838	52.4	373	56.2	989	14.2	564	12.0	425	18.7	385	4.1	241	3.4	144	6.5
	熊本	2,127	59.2	1,462	59.4	665	58.8	1,344	14.1	881	14.0	463	14.3	484	4.0	316	3.5	168	5.3
	大分	630	54.5	416	53.6	214	56.5	885	15.2	621	14.8	264	16.3	363	4.7	245	4.2	118	6.1
	宮崎	692	57.5	444	57.8	248	57.0	748	14.9	497	14.1	251	16.7	273	4.2	188	3.9	85	5.0
	鹿児島	1,171	59.2	738	57.6	433	62.2	1,172	14.3	730	13.2	442	16.7	508	4.5	333	3.9	175	6.1
	沖縄	2,243	70.5	1,648	72.4	595	65.7	1,034	13.9	714	13.4	320	15.1	608	5.5	419	4.9	189	7.4
小計	14,774	60.4	10,342	60.1	4,432	61.0	11,639	15.1	7,258	14.2	4,381	16.8	4,746	4.8	3,011	4.2	1,735	6.5	
全国合計		107,914	49.6	60,314	51.2	47,600	47.7	101,141	14.1	59,529	14.0	41,612	14.2	35,765	4.4	22,670	4.1	13,095	5.2

1)「初回者率」は初回献血者数(人)/年代別献血者数(人)。

## (7)年代別・男女別初回献血者数・初回献血者率(40～60代)

令和3年1月～令和3年12月累計

ブロック名	項目 都道府県	40～49歳						50～59歳						60～69歳					
		合計		男性		女性		合計		男性		女性		合計		男性		女性	
		人	%	人	%	人	%	人	%	人	%	人	%	人	%	人	%	人	%
北海道	北海道	1,152	1.7	703	1.5	449	2.4	676	1.0	385	0.8	291	1.5	142	0.4	78	0.3	64	0.7
	小計	1,152	1.7	703	1.5	449	2.4	676	1.0	385	0.8	291	1.5	142	0.4	78	0.3	64	0.7
東北	青森	272	2.2	164	1.9	108	2.9	201	1.6	100	1.1	101	2.8	38	0.7	18	0.4	20	1.4
	岩手	161	1.4	117	1.4	44	1.5	103	0.9	63	0.7	40	1.4	15	0.3	9	0.2	6	0.4
	宮城	461	1.9	291	1.6	170	2.7	245	1.0	128	0.7	117	1.9	51	0.5	26	0.4	25	1.2
	秋田	135	1.3	82	1.1	53	1.8	55	0.5	27	0.4	28	1.0	8	0.2	1	0.0	7	0.6
	山形	206	1.9	139	1.8	67	2.2	155	1.4	80	1.0	75	2.4	37	0.8	20	0.6	17	1.4
	福島	354	1.8	254	1.6	100	2.3	196	0.9	109	0.6	87	1.8	40	0.4	18	0.2	22	1.1
	小計	1,589	1.8	1,047	1.6	542	2.3	955	1.0	507	0.7	448	1.9	189	0.5	92	0.3	97	1.1
関東甲信越	茨城	469	1.7	295	1.5	174	2.4	272	0.9	148	0.7	124	1.6	52	0.4	22	0.2	30	0.9
	栃木	456	1.8	275	1.5	181	2.6	229	1.0	128	0.7	101	1.5	29	0.3	17	0.2	12	0.5
	群馬	323	1.3	194	1.1	129	2.0	198	0.7	101	0.5	97	1.3	39	0.4	24	0.3	15	0.7
	埼玉	1,504	2.3	867	1.9	637	3.6	1,299	1.8	642	1.2	657	3.3	247	0.9	135	0.6	112	1.7
	千葉	988	1.6	596	1.4	392	2.1	554	0.8	300	0.6	254	1.2	93	0.4	37	0.2	56	0.8
	東京	3,146	2.2	1,785	1.8	1,361	3.1	2,139	1.4	1,109	1.0	1,030	2.4	352	0.7	185	0.5	167	1.3
	神奈川	1,885	2.3	1,153	1.9	732	3.2	1,194	1.2	623	0.8	571	2.2	198	0.5	99	0.3	99	1.2
	新潟	457	1.8	277	1.5	180	2.8	347	1.4	175	0.9	172	2.7	71	0.6	43	0.5	28	1.2
	山梨	167	1.8	121	1.8	46	1.8	110	1.0	68	0.9	42	1.3	25	0.6	16	0.5	9	0.7
	長野	336	1.6	216	1.4	120	2.1	159	0.7	81	0.5	78	1.2	33	0.4	15	0.2	18	0.8
小計	9,731	2.0	5,779	1.7	3,952	2.9	6,501	1.2	3,375	0.9	3,126	2.1	1,139	0.6	593	0.4	546	1.1	
東海北陸	富山	166	1.6	118	1.5	48	2.2	111	1.1	61	0.8	50	2.3	12	0.3	5	0.2	7	1.1
	石川	203	1.7	136	1.5	67	2.2	122	1.0	73	0.8	49	1.7	17	0.4	10	0.3	7	0.7
	福井	160	2.2	109	2.0	51	2.7	82	0.9	55	0.8	27	1.2	13	0.3	9	0.3	4	0.5
	岐阜	447	2.3	305	2.1	142	3.0	274	1.3	164	1.1	110	2.0	33	0.4	19	0.3	14	0.7
	静岡	680	1.9	400	1.5	280	3.3	411	1.1	227	0.8	184	1.9	59	0.4	25	0.2	34	1.2
	愛知	1,540	2.0	932	1.6	608	3.0	1,074	1.3	541	0.9	533	2.5	187	0.6	100	0.4	87	1.4
	三重	384	2.1	268	1.9	116	2.9	298	1.5	168	1.1	130	3.0	61	0.8	37	0.6	24	1.8
小計	3,580	2.0	2,268	1.7	1,312	3.0	2,372	1.2	1,289	0.9	1,083	2.3	382	0.5	205	0.3	177	1.2	
近畿	滋賀	291	2.2	200	1.9	91	2.9	154	1.0	79	0.7	75	2.1	36	0.6	19	0.4	17	1.3
	京都	513	1.8	302	1.5	211	2.7	374	1.1	209	0.9	165	1.8	64	0.4	35	0.3	29	0.8
	大阪	2,681	2.7	1,556	2.3	1,125	3.5	2,181	1.8	1,146	1.4	1,035	3.0	445	1.0	232	0.7	213	1.7
	兵庫	1,145	2.0	712	1.8	433	2.6	847	1.3	442	1.0	405	2.3	156	0.6	81	0.4	75	1.0
	奈良	258	2.1	146	1.6	112	3.3	231	1.6	113	1.1	118	2.7	59	0.8	33	0.6	26	1.4
	和歌山	297	2.7	200	2.5	97	3.0	141	1.1	87	1.0	54	1.3	27	0.4	12	0.3	15	0.9
小計	5,185	2.4	3,116	2.0	2,069	3.1	3,928	1.5	2,076	1.1	1,852	2.5	787	0.7	412	0.5	375	1.3	
中四国	鳥取	80	1.2	54	1.0	26	2.1	43	0.7	24	0.5	19	1.4	3	0.1	2	0.1	1	0.2
	島根	106	1.7	72	1.5	34	2.3	64	1.0	37	0.8	27	1.9	23	0.7	16	0.6	7	1.3
	岡山	404	1.8	281	1.6	123	2.3	256	1.1	151	0.9	105	1.8	60	0.6	36	0.5	24	1.1
	広島	747	2.3	479	2.0	268	3.4	697	2.0	402	1.5	295	3.5	167	1.2	102	0.9	65	2.3
	山口	227	1.6	174	1.5	53	2.0	114	0.7	68	0.6	46	1.4	17	0.2	10	0.2	7	0.5
	徳島	108	1.4	69	1.2	39	2.0	53	0.6	31	0.5	22	1.2	10	0.2	2	0.1	8	1.1
	香川	188	1.8	113	1.4	75	3.2	84	0.8	45	0.5	39	1.7	12	0.2	10	0.3	2	0.2
	愛媛	302	2.2	222	2.2	80	2.3	186	1.3	111	1.1	75	1.9	32	0.5	22	0.5	10	0.7
	高知	139	1.8	104	1.9	35	1.6	87	1.2	51	1.0	36	1.6	17	0.5	13	0.5	4	0.4
	小計	2,301	1.9	1,568	1.7	733	2.5	1,584	1.2	920	1.0	664	2.2	341	0.6	213	0.5	128	1.1
九州	福岡	1,167	2.1	712	1.8	455	2.9	521	0.9	266	0.6	255	1.5	97	0.4	59	0.3	38	0.5
	佐賀	164	1.7	102	1.5	62	2.2	67	0.7	31	0.4	36	1.4	29	0.6	15	0.4	14	1.4
	長崎	255	1.7	143	1.2	112	3.3	120	0.8	61	0.5	59	1.7	41	0.6	20	0.4	21	1.6
	熊本	271	1.3	182	1.2	89	1.9	117	0.6	66	0.4	51	1.1	19	0.2	11	0.1	8	0.4
	大分	276	2.0	187	1.8	89	2.7	168	1.2	92	0.9	76	2.2	45	0.7	22	0.4	23	1.9
	宮崎	193	1.6	131	1.5	62	2.1	158	1.3	86	0.9	72	2.3	46	0.7	23	0.5	23	1.7
	鹿児島	359	2.1	222	1.7	137	3.6	304	1.7	179	1.3	125	3.2	67	0.8	45	0.7	22	1.6
	沖縄	318	2.0	211	1.6	107	3.1	151	1.1	85	0.8	66	2.5	27	0.6	11	0.3	16	2.5
	小計	3,003	1.9	1,890	1.6	1,113	2.8	1,606	1.0	866	0.7	740	1.8	371	0.5	206	0.4	165	1.0
全国合計		26,541	2.0	16,371	1.7	10,170	2.8	17,622	1.2	9,418	0.9	8,204	2.1	3,351	0.6	1,799	0.4	1,552	1.1

1)「初回者率」は初回献血者数(人)/年代別献血者数(人)。

## (8)職業別・男女別献血者数

令和3年1月～令和3年12月累計

ブロック名	項目 都道府県	学 生														
		公 務 員			会 社 員			高 校 生			そ の 他 学 生			そ の 他		
		男 性		女 性	男 性		女 性	男 性		女 性	男 性		女 性	男 性		女 性
		人	人	人	人	人	人	人	人	人	人	人	人	人	人	人
北海道	北海道	56,595	49,550	7,045	132,115	99,736	32,379	5,237	2,473	2,764	14,096	8,295	5,801	51,664	21,184	30,480
	小計	56,595	49,550	7,045	132,115	99,736	32,379	5,237	2,473	2,764	14,096	8,295	5,801	51,664	21,184	30,480
東北	青森	10,664	8,818	1,846	22,939	16,850	6,089	1,577	601	976	2,906	1,462	1,444	9,946	4,950	4,996
	岩手	9,301	7,563	1,738	24,251	18,719	5,532	724	358	366	2,437	1,413	1,024	7,947	3,982	3,965
	宮城	16,727	14,400	2,327	50,724	38,688	12,036	2,343	1,276	1,067	6,549	3,737	2,812	17,355	8,093	9,262
	秋田	7,762	6,569	1,193	21,035	15,830	5,205	926	340	586	1,806	830	976	9,099	4,759	4,340
	山形	6,650	5,190	1,460	25,150	18,695	6,455	1,419	846	573	1,617	858	759	7,247	3,865	3,382
	福島	12,022	10,113	1,909	46,654	38,059	8,595	1,612	739	873	2,160	1,281	879	13,968	7,918	6,050
	小計	63,126	52,653	10,473	190,753	146,841	43,912	8,601	4,160	4,441	17,475	9,581	7,894	65,562	33,567	31,995
関東甲信越	茨城	16,515	13,839	2,676	59,819	46,707	13,112	3,798	1,449	2,349	5,134	2,681	2,453	21,415	9,668	11,747
	栃木	11,748	9,495	2,253	56,791	43,435	13,356	8,185	4,005	4,180	4,068	2,033	2,035	16,323	7,401	8,922
	群馬	14,004	11,429	2,575	50,610	40,077	10,533	3,755	1,511	2,244	4,506	2,225	2,281	21,036	9,888	11,148
	埼玉	31,628	26,778	4,850	142,165	112,300	29,865	6,081	2,790	3,291	11,719	6,854	4,865	52,395	21,164	31,231
	千葉	33,002	27,201	5,801	132,883	101,275	31,608	4,608	2,163	2,445	12,664	7,263	5,401	49,530	18,307	31,223
	東京	57,129	45,812	11,317	350,560	248,713	101,847	9,172	4,046	5,126	42,413	22,398	20,015	110,391	48,377	62,014
	神奈川	35,019	28,839	6,180	211,371	166,315	45,056	6,146	2,747	3,399	16,210	8,339	7,871	62,521	25,391	37,130
	新潟	13,352	10,913	2,439	54,487	42,139	12,348	1,581	606	975	4,985	2,690	2,295	18,070	9,545	8,525
	山梨	5,713	4,645	1,068	19,251	14,899	4,352	2,227	1,275	1,954	1,079	875	958	5,583	4,763	4,820
	長野	11,403	9,269	2,134	47,196	36,762	10,434	1,337	640	697	3,400	1,806	1,594	14,809	6,522	8,287
	小計	229,513	188,220	41,293	1,125,133	852,622	272,511	46,890	21,232	25,658	107,053	57,368	49,685	376,073	161,026	215,047
東海北陸	富山	4,570	3,761	809	23,959	19,383	4,576	911	463	448	1,791	958	833	5,840	3,134	2,706
	石川	6,983	5,922	1,061	26,348	20,451	5,897	1,008	651	357	2,843	1,716	1,127	7,492	4,076	3,416
	福井	4,274	3,470	804	18,782	14,466	4,316	594	251	343	763	395	368	4,703	2,469	2,234
	岐阜	11,258	9,417	1,841	39,422	32,021	7,401	1,695	764	931	2,793	1,362	1,431	14,126	5,980	8,146
	静岡	17,273	14,549	2,724	85,325	69,419	15,906	3,867	1,975	1,892	4,374	2,467	1,907	23,552	11,444	12,108
	愛知	29,903	24,152	5,751	189,551	151,551	38,000	5,683	2,715	2,968	16,676	8,533	8,143	53,226	21,432	31,794
	三重	12,078	10,551	1,527	38,570	32,183	6,387	933	442	491	1,802	918	884	11,769	5,814	5,955
小計	86,339	71,822	14,517	421,957	339,474	82,483	14,691	7,261	7,430	31,042	16,349	14,693	120,708	54,349	66,359	
近畿	滋賀	6,698	5,494	1,204	31,470	26,310	5,160	1,405	718	687	2,747	1,661	1,086	9,196	4,194	5,002
	京都	18,286	15,674	2,612	60,261	47,181	13,080	1,182	681	501	9,131	5,454	3,677	25,579	11,859	13,720
	大阪	32,777	26,191	6,586	240,726	177,213	63,513	6,386	2,761	3,625	26,217	12,896	13,321	93,846	37,546	56,300
	兵庫	29,091	23,925	5,166	126,866	100,071	26,795	3,292	1,597	1,695	10,996	5,592	5,404	47,479	19,090	28,389
	奈良	6,995	5,819	1,176	25,869	20,905	4,964	865	402	463	2,557	1,244	1,313	13,067	5,870	7,197
和歌山	7,203	5,823	1,380	23,253	17,624	5,629	1,305	713	592	1,175	517	658	11,169	5,134	6,035	
小計	101,050	82,926	18,124	508,445	389,304	119,141	14,435	6,872	7,563	52,823	27,364	25,459	200,336	83,693	116,643	
中国	鳥取	5,462	4,668	794	12,088	9,800	2,288	220	151	69	829	551	278	3,921	2,381	1,540
	島根	4,949	4,261	688	12,947	10,253	2,694	212	140	72	782	504	278	3,549	2,023	1,526
	岡山	14,645	12,941	1,704	44,903	36,468	8,435	972	580	392	3,644	1,950	1,694	16,584	7,624	8,960
	広島	19,307	16,925	2,382	72,210	59,308	12,902	1,798	1,054	744	6,482	4,107	2,375	22,397	9,755	12,642
	山口	11,476	10,337	1,139	27,963	23,344	4,619	696	432	264	1,981	1,225	756	9,826	5,419	4,407
	徳島	5,384	4,618	766	14,493	11,935	2,558	383	306	77	1,045	706	339	7,473	4,435	3,038
	香川	6,059	5,214	845	21,523	17,820	3,703	642	482	160	1,795	1,216	579	7,685	4,189	3,496
	愛媛	8,176	6,839	1,337	28,459	22,731	5,728	777	458	319	3,947	2,343	1,604	12,251	5,991	6,260
高知	5,843	4,497	1,346	12,994	9,753	3,241	326	163	163	1,719	986	733	8,101	4,358	3,743	
小計	81,301	70,300	11,001	247,580	201,412	46,168	6,026	3,766	2,260	22,224	13,588	8,636	91,787	46,175	45,612	
九州	福岡	32,189	27,809	4,380	120,429	91,693	28,736	4,294	3,488	806	12,987	8,682	4,305	46,347	20,404	25,943
	佐賀	6,908	5,792	1,116	19,764	14,553	5,211	667	394	273	1,350	701	649	6,640	3,114	3,526
	長崎	14,682	13,173	1,509	25,686	20,274	5,412	947	692	255	2,383	1,414	969	11,662	6,468	5,194
	熊本	16,330	14,281	2,049	40,244	31,477	8,767	1,948	1,386	562	3,560	2,197	1,363	14,289	7,774	6,515
	大分	9,729	8,580	1,149	27,655	22,489	5,166	406	232	174	1,723	1,181	542	9,403	4,610	4,793
	宮崎	8,901	7,753	1,148	22,178	17,553	4,625	384	227	157	1,707	1,090	617	9,784	5,268	4,516
	鹿児島	14,478	12,851	1,627	33,912	27,243	6,669	724	463	261	2,738	1,757	981	12,505	6,683	5,822
	沖縄	13,029	11,692	1,337	26,997	21,984	5,013	1,936	1,366	570	2,570	1,703	867	11,308	6,776	4,532
小計	116,246	101,931	14,315	316,865	247,266	69,599	11,306	8,248	3,058	29,018	18,725	10,293	121,938	61,097	60,841	
全国合計	734,170	617,402	116,768	2,942,848	2,276,655	666,193	107,186	54,012	53,174	273,731	151,270	122,461	1,028,068	461,091	566,977	

1)「その他学生」は、大学生や専門学校生等。

2)「その他」は自営業や主婦を含む。

(9) 献血ができなかった人数

令和3年1月～令和3年12月累計

ブロック名	項目	献血申込者数	合計		血色素		血圧		服薬		問診該当①		問診該当②		事前検査		その他		
			人	%	人	%	人	%	人	%	人	%	人	%	人	%	人	%	
			人	%	人	%	人	%	人	%	人	%	人	%	人	%	人	%	人
北海道	北海道	287,710	28,003	9.7	95.8	10,130	36%	1,613	6%	1,895	7%	381	1%	2,884	10%	2,522	9%	8,578	31%
	小計	287,710	28,003	9.7	95.8	10,130	36%	1,613	6%	1,895	7%	381	1%	2,884	10%	2,522	9%	8,578	31%
東北	青森	53,729	5,697	10.6	92.0	2,467	43%	533	9%	281	5%	71	1%	815	14%	407	7%	1,123	20%
	森	50,426	5,766	11.4	98.0	2,499	43%	376	7%	260	5%	94	2%	1,026	18%	550	10%	961	17%
	宮城	104,339	10,641	10.2	103.6	4,225	40%	486	5%	638	6%	179	2%	1,764	17%	524	5%	2,825	27%
	秋田	44,688	4,060	9.1	91.9	2,176	54%	161	4%	148	4%	39	1%	509	13%	236	6%	791	19%
	山形	45,387	3,304	7.3	78.0	1,619	49%	178	5%	146	4%	82	2%	329	10%	166	5%	784	24%
	福島	82,949	6,533	7.9	88.7	3,296	50%	456	7%	224	3%	105	2%	479	7%	729	11%	1,244	19%
小計	381,518	36,001	9.4	93.8	16,282	45%	2,190	6%	1,697	5%	570	2%	4,922	14%	2,612	7%	7,728	21%	
関東甲信越	茨城	115,386	8,705	7.5	82.3	4,943	57%	787	9%	383	4%	161	2%	979	11%	248	3%	1,204	14%
	栃木	104,702	7,587	7.2	90.3	4,187	55%	511	7%	274	4%	109	1%	697	9%	562	7%	1,247	16%
	群馬	101,874	7,963	7.8	96.0	4,549	57%	527	7%	208	3%	134	2%	854	11%	418	5%	1,273	16%
	埼玉	276,562	32,574	11.8	93.2	16,930	52%	1,513	5%	1,037	3%	591	2%	2,978	9%	1,555	5%	7,970	24%
	千葉	259,337	26,650	10.3	100.5	12,556	47%	1,333	5%	1,586	6%	481	2%	3,223	12%	1,554	6%	5,917	22%
	東京都	647,489	77,824	12.0	107.3	40,102	52%	2,577	3%	3,051	4%	2,260	3%	10,246	13%	4,959	6%	14,629	19%
	神奈川県	370,579	39,312	10.6	104.7	20,515	52%	2,804	7%	1,647	4%	780	2%	4,497	11%	1,945	5%	7,124	18%
	新潟	102,133	9,658	9.5	104.6	5,891	61%	326	3%	404	4%	161	2%	647	7%	318	3%	1,911	20%
	山梨	41,620	2,892	6.9	98.9	1,513	52%	155	5%	94	3%	69	2%	224	8%	163	6%	674	23%
	長野	84,812	6,667	7.9	95.7	2,688	40%	404	6%	328	5%	87	1%	888	13%	519	8%	1,753	26%
小計	2,104,494	219,832	10.4	100.8	113,874	52%	10,937	5%	9,012	4%	4,833	2%	25,233	11%	12,241	6%	43,702	20%	
東海北陸	富山	40,846	3,775	9.2	99.4	2,125	56%	256	7%	230	6%	119	3%	278	7%	112	3%	655	17%
	山梨	49,565	4,891	9.9	85.6	2,097	43%	336	7%	523	11%	167	3%	472	10%	170	3%	1,126	23%
	福井	31,946	2,830	8.9	92.8	1,152	41%	200	7%	196	7%	62	2%	190	7%	118	4%	912	32%
	岐阜	76,626	7,332	9.6	104.3	3,607	49%	589	8%	335	5%	112	2%	847	12%	652	9%	1,190	16%
	静岡県	146,484	12,093	8.3	87.0	5,593	46%	1,359	11%	304	3%	212	2%	1,515	13%	707	6%	2,403	20%
	愛知県	328,290	33,251	10.1	100.1	15,282	46%	2,082	6%	1,399	4%	875	3%	3,228	10%	1,361	4%	9,024	27%
三重	70,884	5,732	8.1	100.2	2,702	47%	406	7%	189	3%	134	2%	412	7%	309	5%	1,580	28%	
小計	744,641	69,904	9.4	96.5	32,558	47%	5,228	7%	3,176	5%	1,681	2%	6,942	10%	3,429	5%	16,890	24%	
近畿	滋賀	58,335	6,819	11.7	95.9	3,598	53%	503	7%	276	4%	92	1%	611	9%	461	7%	1,278	19%
	京都	128,220	13,781	10.7	96.4	7,303	53%	653	5%	1,142	8%	283	2%	1,741	13%	669	5%	1,990	14%
	大阪	450,245	50,293	11.2	100.3	21,756	43%	3,318	7%	3,265	6%	1,225	2%	10,189	20%	3,975	8%	6,565	13%
	兵庫県	241,595	23,871	9.9	80.0	10,954	46%	1,708	7%	1,231	5%	521	2%	4,390	18%	1,477	6%	3,590	15%
	奈良	54,294	4,941	9.1	88.6	2,084	42%	250	5%	368	7%	100	2%	607	12%	364	7%	1,168	24%
和歌山	48,662	4,557	9.4	67.7	2,345	51%	324	7%	237	5%	73	2%	691	15%	351	8%	536	12%	
小計	981,351	104,262	10.6	91.7	48,040	46%	6,756	6%	6,519	6%	2,294	2%	18,229	17%	7,297	7%	15,127	15%	
中四国	鳥取	24,801	2,281	9.2	101.9	1,069	47%	170	7%	90	4%	44	2%	196	9%	150	7%	562	25%
	島根	24,280	1,841	7.6	72.8	924	50%	164	9%	45	2%	25	1%	142	8%	198	11%	343	19%
	岡山	91,924	11,176	12.2	94.8	3,469	31%	557	5%	645	6%	229	2%	2,430	22%	1,120	10%	2,726	24%
	広島	137,139	14,945	10.9	86.3	5,303	35%	892	6%	491	3%	475	3%	2,344	16%	1,674	11%	3,766	25%
	山口	57,607	5,665	9.8	91.4	2,036	36%	535	9%	235	4%	137	2%	1,131	20%	431	8%	1,160	20%
	徳島	33,139	4,361	13.2	90.7	2,205	51%	228	5%	204	5%	46	1%	280	6%	360	8%	1,038	24%
	香川県	41,974	4,270	10.2	86.1	1,530	36%	281	7%	399	9%	109	3%	875	20%	159	4%	917	21%
	愛媛	59,469	5,859	9.9	117.2	3,362	57%	246	4%	161	3%	101	2%	447	8%	436	7%	1,106	19%
高知	31,093	2,110	6.8	79.9	1,004	48%	165	8%	109	5%	51	2%	252	12%	159	8%	370	18%	
小計	501,426	52,508	10.5	91.4	20,902	40%	3,238	6%	2,379	5%	1,217	2%	8,097	15%	4,687	9%	11,988	23%	
九州	福岡	238,158	21,912	9.2	97.0	9,334	43%	1,195	5%	1,172	5%	520	2%	2,407	11%	1,614	7%	5,670	26%
	佐賀	38,467	3,138	8.2	94.5	1,487	47%	163	5%	203	6%	59	2%	354	11%	149	5%	723	23%
	長崎	60,620	5,260	8.7	98.9	2,384	45%	448	9%	206	4%	79	2%	838	16%	346	7%	959	18%
	熊本	83,226	6,855	8.2	88.2	2,916	43%	441	6%	228	3%	172	3%	756	11%	535	8%	1,807	26%
	大分	53,762	4,846	9.0	94.0	2,054	42%	339	7%	196	4%	107	2%	520	11%	535	11%	1,095	23%
	宮崎	47,206	4,252	9.0	85.8	1,808	43%	468	11%	183	4%	61	1%	584	14%	358	8%	790	19%
	鹿児島	70,768	6,411	9.1	87.1	2,897	45%	492	8%	148	2%	80	1%	960	15%	621	10%	1,213	19%
	沖縄	62,396	6,556	10.5	103.4	2,295	35%	581	9%	316	5%	156	2%	652	10%	373	6%	2,183	33%
小計	654,603	59,230	9.0	94.3	25,175	43%	4,127	7%	2,652	4%	1,234	2%	7,071	12%	4,531	8%	14,440	24%	
全国合計	5,655,743	569,740	10.1	96.2	266,961	47%	34,089	6%	27,330	5%	12,210	2%	73,378	13%	37,319	7%	118,453	21%	

1)「問診該当①」は、問診により輸血症、B型肝炎ウイルス(HBV)、C型肝炎ウイルス(HCV)、ヒト免疫不全ウイルス(HIV)の持続保有者、欧州での長期滞在経験などの項目に該当することが判明したため、採血できないと判断された人数。  
 2)「問診該当②」は、問診により海外旅行の直後などの項目に該当することが判明したため、その時点では採血できないが、期間を置いて再来すれば採血できると判断された人数。  
 3)「事前検査」は、血算(血色素以外)や心電図による不適のため献血ができなかった人数。  
 4)「その他」は、体重不足、本人都合での献血辞退、本採血前のVVRなどにより献血ができなかった人数。  
 5)「構成比」は端数処理しているため、合計が必ずしも100%にはならない。

## (10)献血量(推計値)

令和3年1月～令和3年12月累計

ブロック名	項目	合計		200mL 献血			400mL 献血			成分献血				
		L	%	L	%	%	L	%	%	前年比	構成比	血漿成分献血	血小板成分献血	
北海道	北海道	110,094.15	100.6	1,798.00	91.1	1.6	77,452.00	99.3	70.4	30,844.15	104.7	28.0	11,926.81	18,917.35
	小計	110,094.15	100.6	1,798.00	91.1	1.6	77,452.00	99.3	70.4	30,844.15	104.7	28.0	11,926.81	18,917.35
東北	青森	21,351.02	98.8	287.40	90.5	1.3	12,840.80	97.2	60.1	8,222.82	101.7	38.5	6,630.71	1,592.10
	岩手	19,890.16	101.3	293.60	99.2	1.5	11,906.00	98.4	59.9	7,690.56	106.2	38.7	5,482.78	2,207.78
	宮城	41,936.43	100.5	467.60	121.6	1.1	23,647.60	102.4	56.4	17,821.23	97.7	42.5	11,163.93	6,657.30
	秋田	18,710.11	98.8	184.40	104.1	1.0	10,055.60	98.4	53.7	8,470.11	99.1	45.3	5,928.93	2,541.18
	山形	18,757.65	102.4	191.20	86.3	1.0	11,053.20	100.2	58.9	7,513.25	106.5	40.1	5,057.80	2,455.44
	福島	34,262.99	98.0	326.00	113.7	1.0	20,282.40	99.3	59.2	13,654.59	96.0	39.9	8,581.80	5,072.79
	小計	154,908.36	99.8	1,750.20	104.0	1.1	89,785.60	99.7	58.0	63,372.56	100.0	40.9	42,845.96	20,526.60
関東甲信越	茨城	47,157.38	102.0	618.60	86.1	1.3	28,430.40	103.5	60.3	18,108.38	100.4	38.4	13,864.62	4,243.76
	栃木	42,158.90	101.3	1,632.80	114.3	3.9	23,036.40	102.8	54.6	17,489.70	98.4	41.5	12,767.30	4,722.40
	群馬	41,599.82	101.0	751.60	117.9	1.8	22,773.60	102.4	54.7	18,074.62	98.6	43.4	11,264.95	6,809.67
	埼玉	105,408.69	103.4	2,366.40	89.5	2.2	64,806.80	104.7	61.5	38,235.49	102.2	36.3	24,248.58	13,986.91
	千葉	102,387.00	104.5	1,141.80	96.2	1.1	60,960.00	101.9	59.5	40,285.20	108.8	39.3	27,891.21	12,393.98
	東京	254,253.88	104.7	3,270.20	111.9	1.3	138,429.20	104.2	54.4	112,554.48	105.2	44.3	72,889.04	39,665.44
	神奈川	147,560.55	102.4	1,977.60	108.0	1.3	81,928.00	102.3	55.5	63,654.95	102.4	43.1	43,381.52	20,273.42
	新潟	42,565.39	101.2	371.40	102.1	0.9	21,556.40	100.3	50.6	20,637.59	102.2	48.5	16,423.74	4,213.85
	山梨	17,639.07	101.5	220.80	88.7	1.3	9,417.60	104.1	53.4	8,000.67	99.1	45.4	8,000.67	2,541.18
	長野	35,198.86	99.1	185.60	113.2	0.5	19,042.80	100.2	54.1	15,970.46	97.8	45.4	12,576.87	3,393.60
	小計	835,929.53	103.1	12,536.80	103.2	1.5	470,381.20	103.1	56.3	353,011.53	103.1	42.2	243,308.50	109,703.04
東海北陸	富山	16,398.05	95.7	237.00	90.5	1.4	9,675.20	99.8	59.0	6,485.85	90.4	39.6	4,539.08	1,946.77
	石川	20,293.91	97.1	278.60	96.6	1.4	10,652.00	97.0	52.5	9,363.31	97.2	46.1	6,258.02	3,105.29
	福井	13,160.93	98.2	158.00	108.1	1.2	7,846.80	97.7	59.6	5,156.13	98.7	39.2	5,156.13	1,420.04
	岐阜	30,347.17	99.6	475.80	100.5	1.6	17,992.80	102.3	59.3	11,878.57	95.7	39.1	7,458.53	4,420.04
	静岡	59,632.95	102.6	817.20	107.2	1.4	34,579.20	103.6	58.0	24,236.55	101.1	40.6	19,325.03	9,911.52
	愛知	132,841.42	100.0	1,290.20	99.8	1.0	67,699.60	99.4	51.0	63,851.62	100.7	48.1	42,789.04	21,062.59
三重	30,141.27	103.7	144.00	104.3	0.5	14,419.60	103.2	47.8	15,577.67	104.2	51.7	10,268.18	5,309.49	
	小計	302,815.70	100.3	3,400.80	101.1	1.1	162,865.20	100.7	53.8	136,549.70	99.8	45.1	95,794.01	40,755.69
近畿	滋賀	21,900.48	97.1	283.00	96.3	1.3	15,340.00	95.9	70.0	6,277.48	100.0	28.7	3,637.76	2,639.73
	京都	51,284.75	99.3	224.00	108.7	0.4	30,202.80	99.6	58.9	20,857.95	98.7	40.7	13,569.21	7,288.74
	大阪	176,446.93	101.5	1,966.20	92.9	1.1	101,374.40	102.4	57.5	73,106.33	100.6	41.4	46,043.73	27,062.60
	兵庫	95,971.23	101.3	1,113.80	111.8	1.2	57,756.40	98.7	60.2	37,101.03	105.2	38.7	24,518.97	12,582.06
	奈良	21,654.92	99.2	260.80	101.3	1.2	12,908.40	100.7	59.6	8,485.72	96.9	39.2	5,166.47	3,319.25
	和歌山	18,994.82	98.4	307.80	104.6	1.6	12,608.80	100.9	66.4	6,078.22	93.2	32.0	3,379.46	2,698.77
	小計	386,253.13	100.6	4,155.60	99.8	1.1	230,190.80	100.5	59.6	151,906.73	100.9	39.3	96,315.59	55,591.14
中四国	鳥取	10,388.46	94.3	14.00	87.5	0.1	5,950.00	100.4	57.3	4,424.46	87.3	42.6	2,849.34	1,575.12
	島根	10,333.34	98.7	16.00	105.3	0.2	5,594.80	99.1	54.1	4,722.54	98.3	45.7	3,380.35	1,342.20
	岡山	36,182.36	101.4	216.40	100.3	0.6	21,775.20	104.5	60.2	14,190.76	97.0	39.2	9,463.29	4,727.48
	広島	55,851.89	96.9	289.80	86.5	0.5	29,902.80	98.5	53.5	25,659.29	95.2	45.9	15,534.74	10,124.55
	山口	22,149.73	98.7	108.20	119.7	0.5	16,555.20	97.6	74.7	5,486.33	102.0	24.8	3,328.22	2,158.11
	徳島	12,913.92	103.0	20.60	118.4	0.2	7,956.80	100.0	61.6	4,936.52	108.1	38.2	3,690.72	1,245.81
	香川	16,958.94	102.0	18.60	87.7	0.1	10,788.80	100.4	63.6	6,151.54	105.0	36.3	4,425.69	1,725.86
	愛媛	23,836.09	101.2	32.00	173.9	0.1	14,738.80	100.0	61.8	9,065.29	102.9	38.0	6,236.70	2,828.60
	高知	13,039.79	98.5	88.80	91.0	0.7	7,726.00	100.3	59.2	5,224.99	96.1	40.1	3,909.50	1,315.50
	小計	201,654.54	99.2	804.40	97.2	0.4	120,988.40	100.1	60.0	79,861.74	98.0	39.6	52,818.53	27,043.21
九州	福岡	96,417.38	101.7	16.80	129.2	0.0	60,017.20	101.3	62.2	36,383.38	102.4	37.7	23,906.99	12,476.39
	佐賀	16,423.83	103.3	149.60	96.3	0.9	7,615.20	103.6	46.4	8,659.03	103.3	52.7	6,254.79	2,404.24
	長崎	24,652.97	101.6	204.20	122.4	0.8	15,100.40	101.1	61.3	9,348.37	101.9	37.9	5,988.55	3,359.82
	熊本	34,081.77	99.2	259.60	110.9	0.8	21,227.60	99.7	62.3	12,594.57	98.2	37.0	8,796.48	3,798.08
	大分	21,523.02	100.0	76.00	80.3	0.4	14,333.60	99.6	66.6	7,113.42	101.3	33.1	4,748.63	2,364.80
	宮崎	19,307.76	105.9	22.60	60.4	0.1	11,907.20	102.1	61.7	7,377.96	112.9	38.2	5,199.52	2,178.44
	鹿児島	29,056.15	98.2	39.60	67.3	0.1	18,462.00	97.3	63.5	10,554.55	99.8	36.3	6,923.71	3,630.84
	沖縄	25,055.10	101.5	89.60	63.5	0.4	15,466.00	104.2	61.7	9,499.50	97.9	37.9	6,640.90	2,858.60
	小計	266,517.98	101.2	858.00	95.2	0.3	164,129.20	100.9	61.6	101,530.78	101.8	38.1	68,459.58	33,071.21
全国合計		2,258,173.39	101.4	25,303.80	101.0	1.1	1,315,792.40	101.3	58.3	917,077.19	101.5	40.6	611,468.96	305,608.23

1)「献血量」は全血献血量(200mL献血数に0.2L、400mL献血数に0.4Lを乗じた量)及び成分献血量(製造段階での総容量(血液保存液の量を含む))で算出。

2)「構成比」は端数処理しているため、合計が必ずしも100%にはならない。

3)「献血量」は端数処理しているため、内訳合計と合計欄は必ずしも一致しない。

## (11)受入施設別献血量(推計値)

令和3年1月～令和3年12月累計

ブロック名	項目	合計	血液センター			献血ルーム			献血バス			オープン				
			前年比	構成比	一稼働当献血量	前年比	構成比	一稼働当献血量	前年比	構成比	一稼働当献血量	前年比	構成比	一稼働当献血量		
北海道	北海道	110,094.15	112.7	10.6	35.1	95.8	38.6	27.9	55,973.40	50.8	19.5	53.60	69.4	0.0	17.9	
	小計	110,094.15	112.7	10.6	35.1	95.8	38.6	27.9	55,973.40	50.8	19.5	53.60	69.4	0.0	17.9	
東北	青森	21,351.02				97.7	53.7	15.8	9,891.00	46.3	15.5					
	岩手	19,890.16				101.1	47.8	26.1	10,319.80	51.9	16.1	60.40	78.4	0.3	30.2	
	宮城	41,936.43				99.3	64.0	36.9	15,111.80	36.0	17.4					
	秋田	18,710.11	4,514.15	97.6	24.1	17.4	99.6	34.0	17.6	7,835.80	41.9	17.4				
	山形	18,757.65				101.2	47.9	24.7	9,768.20	52.1	17.5					
	福島	34,262.99	9,335.68	93.0	27.2	20.0	100.7	25.4	24.0	16,218.00	47.3	17.5				
小計	154,908.36	13,849.83	94.5	8.9	19.1	99.7	46.4	24.7	69,144.60	44.6	16.9	60.40	39.7	0.0	30.2	
関東甲信越	茨城	47,157.38				102.6	57.1	37.1	20,221.40	42.9	16.8					
	栃木	42,158.90	11,414.12	104.0	27.1	31.4	95.0	25.5	29.6	18,742.00	44.5	21.0	1,272.40	106.1	3.0	27.1
	群馬	41,599.82				99.7	64.8	24.7	14,565.40	35.0	18.6	97.60	49.0	0.2	24.4	
	埼玉	105,408.69				102.8	73.2	31.8	28,137.60	26.7	16.7	101.20	227.9	0.1	20.2	
	千葉	102,387.00				106.7	70.9	34.4	27,722.60	27.1	18.4	2,039.20	77.9	2.0	23.7	
	東京	254,253.88	177.00	215.8	0.1	4.2	104.7	79.7	44.3	41,854.80	16.5	15.5	9,510.80	83.8	3.7	19.4
	神奈川	147,560.55				103.4	76.0	39.5	34,572.80	23.4	16.4	819.60	84.1	0.6	17.4	
	新潟	42,565.39				100.5	75.3	44.3	10,514.20	24.7	19.2					
	山梨	17,639.07				102.4	62.7	30.5	6,573.60	37.3	18.6					
	長野	35,198.86				99.4	64.6	25.8	12,457.60	35.4	18.4					
小計	835,929.53	11,591.13	104.8	1.4	28.5	103.4	71.2	37.0	215,362.00	25.8	17.3	13,840.80	84.0	1.7	20.4	
東海北陸	富山	16,398.05				91.9	49.7	22.6	8,252.00	50.3	17.3					
	石川	20,293.91				94.0	62.7	21.3	7,561.80	37.3	20.7					
	福井	13,160.93	7,019.13	99.0	53.3	22.8				46.7	17.5					
	岐阜	30,347.17	9,928.60	98.3	32.7	31.9	96.9	19.6	19.2	14,456.40	47.6	17.0				
	静岡	59,632.95				101.2	52.1	28.5	28,541.40	47.9	18.0					
	愛知	132,841.42	12,698.74	97.5	9.6	21.4	101.3	62.9	39.1	33,664.20	25.3	17.1	2,945.60	91.4	2.2	22.3
三重	30,141.27	5,875.03	106.9	19.5	19.0	105.1	48.7	21.9	9,576.80	31.8	17.4					
小計	302,815.70	35,521.49	99.5	11.7	23.4	100.3	51.6	30.2	108,194.40	35.7	17.6	2,945.60	91.4	1.0	22.3	
近畿	滋賀	21,900.48	1,130.63	93.5	5.2	22.2	101.3	39.8	24.0	12,055.20	55.0	20.5				
	京都	51,284.75				97.5	62.5	29.4	18,705.80	36.5	18.5	547.20	95.3	1.1	21.0	
	大阪	176,446.93	11,118.59	95.1	6.3	27.2	104.1	67.0	39.7	43,993.60	24.9	15.1	3,049.00	77.3	1.7	18.7
	兵庫	95,971.23				104.4	71.6	28.4	28,841.00	28.0	20.4	402.80	91.1	0.4	25.2	
	奈良	21,654.92	4,252.00	96.9	19.6	20.5	99.8	36.4	21.8	9,528.80	44.0	16.8				
和歌山	18,994.82				94.8	37.2	22.6	11,923.60	62.8	19.2						
小計	386,253.13	16,501.22	95.4	4.3	24.7	102.7	62.8	32.3	123,048.00	31.9	17.5	3,999.00	80.6	1.0	19.5	
中四国	鳥取	10,388.46	2,720.99	84.6	26.2	12.4	94.4	44.0	21.0	3,098.40	29.8	18.2				
	島根	10,333.34	5,966.94	98.0	57.7	19.4				42.3	21.4					
	岡山	36,182.36	8,721.50	102.1	24.1	29.6	97.8	33.4	33.3	15,391.40	42.5	21.7				
	広島	55,851.89				94.0	58.2	45.2	23,307.40	41.7	22.4	18.00	25.0	0.0	18.0	
	山口	22,149.73	7,431.53	99.3	33.6	24.1				66.4	21.1					
	徳島	12,913.92				103.4	60.7	23.1	5,072.40	39.3	16.9					
	香川	16,958.94				100.5	56.1	26.3	7,450.40	43.9	23.7					
	愛媛	23,836.09				102.1	57.1	37.7	10,123.60	42.5	20.1	107.60	56.4	0.5	26.9	
	高知	13,039.79				96.5	55.0	20.0	5,873.20	45.0	17.7					
小計	201,654.54	24,840.95	98.1	12.3	22.0	97.4	43.3	32.1	89,401.40	44.3	20.9	125.60	35.2	0.1	25.1	
九州	福岡	96,417.38				102.5	55.8	30.1	40,549.60	42.1	23.5	2,042.00	90.3	2.1	27.6	
	佐賀	16,423.83	10,756.43	102.3	65.5	29.8				34.5	19.7					
	長崎	24,652.97				100.3	50.4	20.1	12,217.00	49.6	16.7					
	熊本	34,081.77	10,026.23	98.1	29.4	33.8	100.7	28.8	31.4	14,245.20	41.8	22.2				
	大分	21,523.02				99.3	51.5	30.5	10,446.80	48.5	19.5					
	宮崎	19,307.76				111.6	50.6	27.4	9,538.00	49.4	19.0					
	鹿児島	29,056.15	7,805.35	99.9	26.9	25.3	99.3	23.7	22.1	14,368.20	49.4	18.3				
	沖縄	25,055.10				98.4	49.0	33.9	12,154.00	48.5	19.6	618.80	118.3	2.5	22.9	
小計	266,517.98	28,588.01	100.2	10.7	29.6	101.8	43.6	28.2	119,186.20	44.7	20.4	2,660.80	95.5	1.0	26.3	
全国合計	2,258,173.39	142,509.87	99.7	6.3	24.7	101.9	58.1	32.8	780,310.00	34.6	18.3	23,685.80	84.5	1.0	21.0	

1)「献血量」は全血献血量(200mL献血数に0.2L、400mL献血数に0.4Lを乗じた量)及び成分献血量(製造段階での総容量(血液保存液の量を含む))で算出。

2)「構成比」は端数処理しているため、合計が必ずしも100%にはならない。

3)「献血量」は端数処理しているため、内訳合計と合計欄は必ずしも一致しない。

4)「オープン献血」は、事業所や学校の会議室等を会場として行う献血受入れ方式。



## (12)検査不合格数

令和3年1月～令和3年12月累計

ブ ロ ッ ク 名	項 目  都 道 府 県	献 血 者 数	検査 不 合 格 数		梅毒抗体		HBs抗原		HBc抗体		HCV抗体		ALT		不規則抗体		そ の 他	
			本 数	前 年 不 合 格 率 %	不 合 格 率 %	本 数	比 率 %	本 数	比 率 %	本 数	比 率 %	本 数	比 率 %	本 数	比 率 %	本 数		比 率 %
北海道	北海道	259,707	4,898	1.9	2.1	449	0.2	70	0.0	705	0.3	115	0.0	2,535	1.0	127	0.0	1,011
	小計	259,707	4,898	1.9	2.1	449	0.2	70	0.0	705	0.3	115	0.0	2,535	1.0	127	0.0	1,011
東北	青森	48,032	1,005	2.1	2.1	88	0.2	22	0.0	98	0.2	30	0.1	540	1.1	47	0.1	203
	岩手	44,660	799	1.8	1.8	112	0.3	21	0.0	86	0.2	21	0.0	381	0.9	28	0.1	157
	宮城	93,698	1,580	1.7	1.8	119	0.1	36	0.0	185	0.2	38	0.0	781	0.8	91	0.1	367
	秋田	40,628	786	1.9	2.0	76	0.2	11	0.0	51	0.1	18	0.0	447	1.1	26	0.1	169
	山形	42,083	732	1.7	1.8	78	0.2	8	0.0	91	0.2	35	0.1	312	0.7	25	0.1	192
	福島	76,416	1,305	1.7	1.7	151	0.2	20	0.0	168	0.2	43	0.1	647	0.8	42	0.1	254
	小計	345,517	6,207	1.8	1.8	624	0.2	118	0.0	679	0.2	185	0.1	3,108	0.9	259	0.1	1,342
関東甲信越	茨城	106,681	1,949	1.8	2.0	297	0.3	30	0.0	168	0.2	59	0.1	980	0.9	62	0.1	402
	栃木	97,115	1,772	1.8	1.9	237	0.2	28	0.0	163	0.2	57	0.1	834	0.9	67	0.1	412
	群馬	93,911	1,298	1.4	1.5	165	0.2	25	0.0	111	0.1	41	0.0	563	0.6	67	0.1	353
	埼玉	243,988	4,033	1.7	1.7	552	0.2	65	0.0	385	0.2	127	0.1	1,891	0.8	126	0.1	955
	千葉	232,687	4,333	1.9	2.0	466	0.2	75	0.0	402	0.2	120	0.1	2,120	0.9	184	0.1	1,057
	東京都	569,665	10,561	1.9	1.9	1,560	0.3	164	0.0	884	0.2	321	0.1	4,540	0.8	363	0.1	2,941
	神奈川県	331,267	5,976	1.8	1.9	807	0.2	91	0.0	555	0.2	192	0.1	2,578	0.8	263	0.1	1,634
	新潟	92,475	1,255	1.4	1.6	168	0.2	23	0.0	114	0.1	36	0.0	593	0.6	58	0.1	276
	山梨	38,728	686	1.8	1.7	71	0.2	11	0.0	71	0.2	37	0.1	297	0.8	27	0.1	185
	長野	78,145	1,049	1.3	1.5	124	0.2	31	0.0	84	0.1	33	0.0	508	0.7	36	0.0	252
小計	1,884,662	32,912	1.7	1.8	4,447	0.2	543	0.0	2,937	0.2	1,023	0.1	14,904	0.8	1,253	0.1	8,467	
東海北陸	富山	37,071	651	1.8	1.8	98	0.3	16	0.0	47	0.1	21	0.1	310	0.8	13	0.0	153
	石川	44,674	643	1.4	1.6	63	0.1	6	0.0	66	0.1	23	0.1	325	0.7	20	0.0	158
	福井	29,116	406	1.4	1.7	59	0.2	5	0.0	45	0.2	10	0.0	201	0.7	11	0.0	85
	岐阜	69,294	1,059	1.5	1.6	163	0.2	15	0.0	110	0.2	41	0.1	471	0.7	20	0.0	250
	静岡県	134,391	2,092	1.6	1.8	306	0.2	37	0.0	193	0.1	77	0.1	971	0.7	59	0.0	501
	愛知県	295,039	4,598	1.6	1.8	704	0.2	73	0.0	388	0.1	135	0.0	2,105	0.7	129	0.0	1,158
	三重	65,152	1,005	1.5	1.7	124	0.2	17	0.0	74	0.1	22	0.0	487	0.7	20	0.0	274
	小計	674,737	10,454	1.5	1.7	1,517	0.2	169	0.0	923	0.1	329	0.0	4,870	0.7	272	0.0	2,579
近畿	滋賀	51,516	831	1.6	1.8	111	0.2	20	0.0	59	0.1	27	0.1	342	0.7	24	0.0	259
	京都	114,439	1,708	1.5	1.7	253	0.2	32	0.0	191	0.2	55	0.0	798	0.7	51	0.0	370
	大阪	399,952	7,408	1.9	2.0	1,206	0.3	129	0.0	836	0.2	213	0.1	3,313	0.8	199	0.0	1,681
	兵庫県	217,724	3,835	1.8	2.0	531	0.2	61	0.0	503	0.2	96	0.0	1,772	0.8	143	0.1	797
	奈良	49,353	798	1.6	1.8	116	0.2	10	0.0	65	0.1	22	0.0	369	0.7	55	0.1	170
	和歌山	44,105	900	2.0	2.1	83	0.2	18	0.0	101	0.2	22	0.0	465	1.1	33	0.1	195
小計	877,089	15,480	1.8	2.0	2,300	0.3	270	0.0	1,755	0.2	435	0.0	7,059	0.8	505	0.1	3,472	
中四国	鳥取	22,520	373	1.7	2.0	24	0.1	6	0.0	66	0.3	8	0.0	189	0.8	14	0.1	73
	島根	22,439	366	1.6	1.8	45	0.2	6	0.0	70	0.3	12	0.1	148	0.7	18	0.1	72
	岡山	80,748	1,362	1.7	1.9	131	0.2	21	0.0	163	0.2	36	0.0	694	0.9	35	0.0	302
	広島	122,194	2,025	1.7	1.9	210	0.2	39	0.0	331	0.3	62	0.1	906	0.7	76	0.1	453
	山口	51,942	916	1.8	1.9	100	0.2	21	0.0	130	0.3	28	0.1	445	0.9	38	0.1	179
	徳島	28,778	495	1.7	2.0	83	0.3	5	0.0	45	0.2	7	0.0	243	0.8	12	0.0	112
	香川	37,704	646	1.7	1.8	113	0.3	8	0.0	64	0.2	14	0.0	268	0.7	20	0.1	167
	愛媛	53,610	1,056	2.0	2.1	162	0.3	15	0.0	139	0.3	31	0.1	517	1.0	29	0.1	189
	高知	28,983	629	2.2	2.4	64	0.2	6	0.0	47	0.2	6	0.0	351	1.2	15	0.1	151
	小計	448,918	7,868	1.8	1.9	932	0.2	127	0.0	1,055	0.2	204	0.0	3,761	0.8	257	0.1	1,698
九州	福岡	216,246	4,745	2.2	2.4	677	0.3	78	0.0	784	0.4	188	0.1	2,085	1.0	188	0.1	886
	佐賀	35,329	682	1.9	2.0	80	0.2	5	0.0	123	0.3	25	0.1	282	0.8	29	0.1	155
	長崎	55,360	1,091	2.0	2.2	149	0.3	14	0.0	161	0.3	43	0.1	498	0.9	28	0.1	222
	熊本	76,371	1,537	2.0	2.1	265	0.3	21	0.0	227	0.3	55	0.1	669	0.9	53	0.1	292
	大分	48,916	989	2.0	2.2	196	0.4	23	0.0	117	0.2	25	0.1	436	0.9	30	0.1	180
	宮崎	42,954	810	1.9	1.9	116	0.3	13	0.0	167	0.4	24	0.1	337	0.8	14	0.0	156
	鹿児島	64,357	1,198	1.9	2.1	166	0.3	25	0.0	191	0.3	31	0.0	514	0.8	37	0.1	263
	沖縄	55,840	1,452	2.6	2.7	146	0.3	19	0.0	209	0.4	41	0.1	753	1.3	31	0.1	293
	小計	595,373	12,504	2.1	2.3	1,795	0.3	198	0.0	1,979	0.3	432	0.1	5,574	0.9	410	0.1	2,447
	全国合計	5,086,003	90,323	1.8	1.9	12,064	0.2	1,495	0.0	10,033	0.2	2,723	0.1	41,811	0.8	3,083	0.1	21,016

- 1) 「不合格率」=検査不合格数/献血者数×100。
- 2) 不合格内訳は各項目で一部重複計上。
- 3) 「その他」には検査不能、判定不能、NAT検査陽性等が含まれ、製造段階での量過不足、溶血、外観落等の数は含まない。
- 4) 「比率」は各項目不合格数/献血者数×100。

## 2 製造状況

### (1) 全血製剤・赤血球製剤の製造本数(実本数)

令和3年1月～令和3年12月累計

ブロック名	項目 都道府県	赤血球製剤						全血製剤					
		合 計		1 単 位		2 単 位		合 計		1 単 位		2 単 位	
		本	%	本	%	本	%	本	%	本	%	本	%
北海道	北海道	195,481	99.3	8,730	91.4	186,751	99.7						
	小 計	195,481	99.3	8,730	91.4	186,751	99.7						
東北	宮 城	225,189	100.1	8,487	103.6	216,702	100.0						
	小 計	225,189	100.1	8,487	103.6	216,702	100.0						
関東甲信越	埼 玉	574,334	104.0	34,617	100.7	539,717	104.2	7	77.8			7	77.8
	東 京	413,180	102.9	16,591	107.0	396,589	102.8	2	40.0			2	40.0
	神奈川	207,319	102.8	9,597	108.0	197,722	102.6						
	小 計	1,194,833	103.4	60,805	103.4	1,134,028	103.4	9	64.3			9	64.3
東海北陸	石 川	51,702	98.2	2,519	94.0	49,183	98.5						
	愛 知	358,585	101.6	14,013	102.8	344,572	101.5						
小 計	410,287	101.2	16,532	101.4	393,755	101.2							
近畿	大 阪	431,537	101.2	14,776	95.9	416,761	101.4						
	兵 庫	144,843	99.5	5,430	112.3	139,413	99.0						
小 計	576,380	100.8	20,206	99.8	556,174	100.8							
中四国	広 島	296,177	100.5	3,934	97.6	292,243	100.5						
	小 計	296,177	100.5	3,934	97.6	292,243	100.5						
九州	福 岡	397,842	101.1	4,142	94.5	393,700	101.1						
	小 計	397,842	101.1	4,142	94.5	393,700	101.1						
全国合計		3,296,189	101.6	122,836	101.1	3,173,353	101.7	9	60.0			9	60.0

1) 全血製剤、赤血球製剤の製造本数は他製剤に転用した本数を除いた本数。

## (2)照射全血製剤・照射赤血球製剤の製造本数(実本数)

令和3年1月～令和3年12月累計

ブロック名	項目 都道府県	照射赤血球製剤						照射全血製剤							
		合計			1単位		2単位		合計			1単位		2単位	
		本	前年比	照射率	本	前年比	本	前年比	本	前年比	照射率	本	前年比	本	前年比
北海道	北海道	186,652	100.9	95.4	8,687	91.6	177,965	101.4							
	小計	186,652	100.9	95.4	8,687	91.6	177,965	101.4							
東北	宮城	224,479	100.1	99.7	8,487	103.6	215,992	100.0							
	小計	224,479	100.1	99.7	8,487	103.6	215,992	100.0							
関東甲信越	埼玉	550,198	104.3	95.7	33,776	101.0	516,422	104.5	7	77.8	100.0			7	77.8
	東京	365,197	104.6	88.3	15,124	109.9	350,073	104.4	2	40.0	100.0			2	40.0
	神奈川	197,996	107.2	95.4	9,597	108.8	188,399	107.1							
	小計	1,113,391	104.9	93.1	58,497	104.4	1,054,894	104.9	9	64.3	100.0			9	64.3
東海北陸	石川	50,489	98.4	97.6	2,517	94.2	47,972	98.6							
	愛知	330,696	102.0	92.2	13,252	101.1	317,444	102.1							
小計	381,185	101.5	92.9	15,769	99.9	365,416	101.6								
近畿	大阪	406,491	100.4	94.2	14,022	95.8	392,469	100.6							
	兵庫	136,496	99.6	94.1	5,425	112.6	131,071	99.2							
小計	542,987	100.2	94.2	19,447	99.9	523,540	100.2								
中四国	広島	288,146	100.7	97.3	3,934	97.7	284,212	100.8							
	小計	288,146	100.7	97.3	3,934	97.7	284,212	100.8							
九州	福岡	375,916	101.4	94.5	3,994	94.9	371,922	101.5							
	小計	375,916	101.4	94.5	3,994	94.9	371,922	101.5							
全国合計		3,112,756	102.2	94.4	118,815	101.4	2,993,941	102.3	9	60.0				9	60.0

1) 全血製剤、赤血球製剤のうち、照射全血製剤、照射赤血球製剤を再掲。

2) 「照射率」は、全血製剤、赤血球製剤の製造本数に占める照射製剤の割合。

### (3) 血漿製剤の製造本数(実本数)

令和3年1月～令和3年12月累計

ブロック名	項目 都道府県	合計		FFP-LR120		FFP-LR240		FFP-LR480	
		本	前年比	本	前年比	本	前年比	本	前年比
北海道	北海道	52,847	105.2	1,148	79.2	45,531	109.0	6,168	87.8
	小計	52,847	105.2	1,148	79.2	45,531	109.0	6,168	87.8
東北	宮城	58,014	102.5	1,524	126.1	48,434	102.7	8,056	97.9
	小計	58,014	102.5	1,524	126.1	48,434	102.7	8,056	97.9
関東甲信越	埼玉	139,852	111.5	4,411	97.6	103,719	110.3	31,722	117.9
	東京	159,111	122.7	4,132	111.1	117,536	129.3	37,443	106.8
	神奈川	56,998	99.3	646	89.6	48,312	100.1	8,040	95.7
	小計	355,961	113.9	9,189	102.6	269,567	115.6	77,205	109.7
東海北陸	石川	11,263	109.3	334	93.0	9,159	110.7	1,770	105.9
	愛知	92,800	105.0	1,670	102.4	58,750	101.9	32,380	111.1
	小計	104,063	105.4	2,004	100.7	67,909	103.0	34,150	110.9
近畿	大阪	152,367	96.1	3,643	82.8	127,318	95.6	21,406	102.2
	兵庫	31,414	91.2	434	101.9	25,571	89.5	5,409	99.4
	小計	183,781	95.2	4,077	84.4	152,889	94.5	26,815	101.6
中四国	広島	69,221	102.6	878	90.4	54,526	104.6	13,817	96.4
	小計	69,221	102.6	878	90.4	54,526	104.6	13,817	96.4
九州	福岡	90,252	100.3	1,135	90.4	55,879	97.9	33,238	105.2
	小計	90,252	100.3	1,135	90.4	55,879	97.9	33,238	105.2
全国合計		914,139	105.3	19,955	96.6	694,735	105.4	199,449	105.7

1) 血漿製剤製造本数は他製剤に転用した本数を除いた本数。

### (4) 血小板製剤の製造本数(実本数)

令和3年1月～令和3年12月累計

ブロック名	項目	合 計		1 単 位		2 単 位		5 単 位		10 単 位		15 単 位		20 単 位	
		本	前年比	本	前年比	本	前年比	本	前年比	本	前年比	本	前年比	本	前年比
北海道	北海道	40,448	99.5			2	-	478	94.8	20,162	104.9	8,883	95.2	10,923	94.3
	小 計	40,448	99.5			2	-	478	94.8	20,162	104.9	8,883	95.2	10,923	94.3
東北	宮 城	57,352	98.3	6	150.0	8	266.7	1,564	106.3	54,996	98.8	440	79.3	338	56.1
	小 計	57,352	98.3	6	150.0	8	266.7	1,564	106.3	54,996	98.8	440	79.3	338	56.1
関東甲信越	埼 玉	111,514	92.7					2,033	89.9	97,331	91.4	3,160	91.8	8,990	111.1
	東 京	140,739	106.8			4	36.4	2,624	111.7	128,832	107.3	1,462	101.5	7,817	98.5
	神奈川	54,348	102.0					1,136	111.4	45,641	99.7	849	102.4	6,722	118.7
	小 計	306,601	100.4			4	36.4	5,793	102.9	271,804	99.8	5,471	95.8	23,529	108.5
東海北陸	石 川	13,548	89.8					267	79.2	13,096	89.5	184	162.8	1	
	愛 知	93,799	101.9			1	100.0	2,397	97.2	85,635	103.2	3,630	84.8	2,136	91.5
	小 計	107,347	100.2			1	100.0	2,664	95.0	98,731	101.2	3,814	86.8	2,137	91.6
近畿	大 阪	105,041	97.8			18	257.1	964	115.0	90,983	99.5	3,436	61.6	9,640	101.5
	兵 庫	32,986	101.6	3	23.1			205	99.5	32,138	101.4	254	53.0	386	677.2
	小 計	138,027	98.7	3	23.1	18	225.0	1,169	112.0	123,121	100.0	3,690	60.9	10,026	105.0
中四国	広 島	81,592	98.7			3	-	670	82.9	80,907	98.9	6	150.0	6	75.0
	小 計	81,592	98.7			3	-	670	82.9	80,907	98.9	6	150.0	6	75.0
九州	福 岡	91,288	99.9	2	-	4	200.0	1,753	111.3	89,158	99.8	11	30.6	360	93.0
	小 計	91,288	99.9	2	-	4	200.0	1,753	111.3	89,158	99.8	11	30.6	360	93.0
全国合計		822,655	99.7	11	16.2	40	160.0	14,091	101.8	738,879	100.0	22,315	85.5	47,319	102.5

1) 血小板製剤の製造本数は他製剤に転用した本数を除いた本数。

### (5)HLA血小板製剤の製造本数(実本数)

令和3年1月～令和3年12月累計

ブロック名	項目 都道府県	合計		10 単位		15 単位		20 単位	
		本	前年比	本	前年比	本	前年比	本	前年比
北海道	北海道	1,175	89.9	310	95.4	395	100.5	470	79.8
	小計	1,175	89.9	310	95.4	395	100.5	470	79.8
東北	宮城	1,359	105.3	1,340	104.8	6	600.0	13	130.0
	小計	1,359	105.3	1,340	104.8	6	600.0	13	130.0
関東甲信越	埼玉	2,042	94.6	1,779	94.3	103	93.6	160	98.8
	東京	3,556	103.3	3,222	102.8	77	116.7	257	105.3
	神奈川	1,189	93.1	1,085	92.5	28	140.0	76	90.5
	小計	6,787	98.7	6,086	98.3	208	106.1	493	100.6
東海北陸	石川	158	78.2	158	78.2				
	愛知	2,240	134.3	2,217	137.1	14	48.3	9	40.9
	小計	2,398	128.2	2,375	130.6	14	48.3	9	40.9
近畿	大阪	3,452	108.3	3,130	120.1	171	54.8	151	55.9
	兵庫	771	115.9	742	127.1	15	30.6	14	43.8
	小計	4,223	109.6	3,872	121.4	186	51.5	165	54.6
中四国	広島	1,103	106.1	1,103	106.1				
	小計	1,103	106.1	1,103	106.1				
九州	福岡	1,150	130.5	1,037	141.5	2	18.2	111	81.0
	小計	1,150	130.5	1,037	141.5	2	18.2	111	81.0
全国合計		18,195	106.3	16,123	110.6	811	81.8	1,261	81.4

1)血小板製剤のうち、HLA血小板製剤を再掲。

(6) 照射血小板製剤の製造本数(実本数)

令和3年1月～令和3年12月累計

ブロック名	項目 都道府県	合計			1		2		5		10		15		20	
		本	前年比	照射率	本	前年比	本	前年比	本	前年比	本	前年比	本	前年比	本	前年比
北海道	北海道	40,448	99.5	100.0	2	-	478	94.8	20,162	104.9	8,883	95.2	10,923	94.3		
	小計	40,448	99.5	100.0	2	-	478	94.8	20,162	104.9	8,883	95.2	10,923	94.3		
東北	宮城	57,352	98.3	100.0	6	150.0	8	266.7	1,564	106.3	54,996	98.8	440	79.3	338	56.1
	小計	57,352	98.3	100.0	6	150.0	8	266.7	1,564	106.3	54,996	98.8	440	79.3	338	56.1
関東甲信越	埼玉	111,264	92.7	99.8					2,033	89.9	97,081	91.4	3,160	91.8	8,990	111.1
	東京	140,634	108.8	99.9			4	36.4	2,624	111.7	128,727	109.6	1,462	101.6	7,817	98.6
	神奈川	54,300	107.4	99.9					1,136	111.4	45,593	105.9	849	102.4	6,722	118.8
小計	306,198	102.1	99.9			4	36.4	5,793	102.9	271,401	101.7	5,471	95.8	23,529	108.5	
東海北陸	石川	13,548	89.8	100.0					267	79.2	13,096	89.5	184	162.8	1	
	愛知	88,954	100.8	95.3			1	100.0	1,470	71.4	81,958	102.7	3,553	85.6	1,972	91.0
小計	102,502	99.2	95.8			1	100.0	1,737	72.5	95,054	100.6	3,737	87.6	1,973	91.0	
近畿	大阪	105,041	97.8	100.0			18	257.1	964	115.0	90,983	99.5	3,436	61.6	9,640	101.5
	兵庫	32,986	101.6	100.0	3	23.1			205	99.5	32,138	101.4	254	53.0	386	677.2
小計	138,027	98.7	100.0	3	23.1	18	225.0	1,169	112.0	123,121	100.0	3,690	60.9	10,026	105.0	
中四国	広島	81,592	98.7	100.0			3	-	670	82.9	80,907	98.9	6	150.0	6	75.0
	小計	81,592	98.7	100.0			3	-	670	82.9	80,907	98.9	6	150.0	6	75.0
九州	福岡	91,262	100.0	100.0	2	-	4	200.0	1,753	111.3	89,132	99.8	11	30.6	360	93.0
	小計	91,262	100.0	100.0	2	-	4	200.0	1,753	111.3	89,132	99.8	11	30.6	360	93.0
全国合計		817,381	100.2	99.4	11	16.2	40	160.0	13,164	98.0	734,773	100.6	22,238	85.6	47,155	102.6

- 1) 血小板製剤のうち、照射血小板製剤を再掲。  
 2) 「照射率」は、血小板製剤製造本数に占める照射血小板製剤の割合。

### 3 供給状況

#### (1) 血液製剤の純供給本数(換算本数・実本数)

令和3年1月～令和3年12月累計

ブロック名	項目	単位換算															実本数	
		合計			赤血球製剤			血漿製剤			血小板製剤			全血製剤			合計	前年比
		本	%	全国に占める割合	本	%	全国に占める割合	本	%	全国に占める割合	本	%	全国に占める割合	本	%	全国に占める割合	本	%
北海道	北海道	1,040,559	98.5	6.0	381,427	100.3	5.9	110,388	94.1	5.2	548,744	98.2	6.3				284,712	98.9
	小計	1,040,559	98.5	6.0	381,427	100.3	5.9	110,388	94.1	5.2	548,744	98.2	6.3				284,712	98.9
東北	青森	213,297	103.3	1.2	79,551	103.3	1.2	20,991	109.6	1.0	112,755	102.3	1.3				60,382	103.7
	岩手	135,218	93.7	0.8	51,961	97.8	0.8	13,297	91.7	0.6	69,960	91.3	0.8				40,070	95.3
	宮城	289,032	101.6	1.7	102,606	105.4	1.6	37,824	95.5	1.8	148,602	100.8	1.7				83,322	103.2
	秋田	131,404	98.7	0.8	47,602	101.3	0.7	11,887	107.8	0.6	71,915	95.8	0.8				36,410	100.7
	山形	122,323	95.0	0.7	51,588	100.0	0.8	14,523	98.4	0.7	56,212	90.0	0.6				38,925	98.5
	福島	230,720	96.9	1.3	103,788	98.4	1.6	24,147	88.8	1.1	102,785	97.6	1.2				74,478	96.9
	小計	1,121,994	98.9	6.5	437,096	101.3	6.8	122,669	97.2	5.8	562,229	97.4	6.5				333,587	100.0
関東甲信越	茨城	332,160	102.9	1.9	133,330	103.4	2.1	33,050	98.1	1.6	165,780	103.5	1.9				97,872	102.6
	栃木	274,287	104.8	1.6	94,372	101.6	1.5	36,711	111.8	1.7	143,190	105.2	1.6	14	100.0	77.8	80,212	102.7
	群馬	292,467	101.1	1.7	102,525	102.0	1.6	34,747	93.4	1.6	155,195	102.4	1.8				81,137	101.1
	埼玉	803,055	101.8	4.6	325,998	102.9	5.0	100,197	107.4	4.7	376,860	99.5	4.3				246,009	103.0
	千葉	812,598	102.2	4.7	324,897	103.2	5.0	120,181	104.3	5.7	367,520	100.8	4.2				249,144	102.9
	東京	2,228,114	101.0	12.9	728,219	102.6	11.3	280,092	105.2	13.2	1,219,799	99.2	14.0	4	40.0	22.2	602,740	102.3
	神奈川	1,104,787	103.8	6.4	414,503	105.0	6.4	146,584	107.0	6.9	543,700	102.1	6.3				326,388	105.0
	新潟	311,927	101.1	1.8	99,644	101.8	1.5	25,478	97.3	1.2	186,805	101.3	2.1				75,218	100.2
	山梨	104,529	118.2	0.6	39,208	102.3	0.6	13,276	101.7	0.6	52,045	140.4	0.6				30,297	107.0
	長野	206,638	96.8	1.2	83,694	101.4	1.3	25,484	94.5	1.2	97,460	93.8	1.1				63,215	98.6
小計	6,470,562	102.1	37.5	2,346,390	103.0	36.3	815,800	104.4	38.6	3,308,354	100.9	38.1	18	64.3	100.0	1,852,232	102.8	
東海北陸	富山	131,712	104.1	0.8	50,114	100.8	0.8	12,598	105.0	0.6	69,000	106.5	0.8				38,038	101.7
	石川	122,370	91.4	0.7	43,430	100.2	0.7	14,965	127.1	0.7	63,975	81.2	0.7				35,873	99.3
	福井	97,184	97.0	0.6	40,756	103.8	0.6	7,308	93.8	0.3	49,120	92.5	0.6				29,190	100.2
	岐阜	291,901	106.9	1.7	114,157	105.6	1.8	34,369	110.7	1.6	143,375	107.2	1.6				85,221	106.2
	静岡	428,010	98.6	2.5	170,644	102.7	2.6	46,681	94.6	2.2	210,685	96.4	2.4				130,259	100.4
	愛知	910,915	102.4	5.3	328,778	103.0	5.1	122,450	99.5	5.8	459,687	102.8	5.3				249,618	102.5
	三重	166,683	94.4	1.0	61,433	99.6	1.0	18,120	71.9	0.9	87,130	97.2	1.0				47,705	94.1
小計	2,148,775	100.7	12.4	809,312	102.8	12.5	256,491	98.6	12.1	1,082,972	99.7	12.5				615,904	101.5	
近畿	滋賀	169,324	102.1	1.0	63,585	105.2	1.0	17,859	100.6	0.8	87,880	100.3	1.0				49,063	102.8
	京都	424,670	98.1	2.5	147,789	100.4	2.3	57,936	102.5	2.7	218,945	95.6	2.5				121,042	100.5
	大阪	1,481,574	100.1	8.6	546,710	102.4	8.5	198,567	100.4	9.4	736,297	98.3	8.5				431,660	101.2
	兵庫	614,177	98.3	3.6	235,077	98.8	3.6	83,857	95.9	4.0	295,243	98.6	3.4				185,275	98.1
	奈良	189,928	108.3	1.1	77,377	105.3	1.2	29,362	112.3	1.4	83,189	109.8	1.0				60,869	107.0
	和歌山	139,884	95.7	0.8	59,841	101.7	0.9	17,623	109.2	0.8	62,420	87.6	0.7				43,078	99.8
小計	3,019,557	99.8	17.5	1,130,379	101.7	17.5	405,204	100.9	19.2	1,483,974	98.1	17.1				890,987	100.8	
中国	鳥取	80,824	107.8	0.5	29,972	105.7	0.5	9,412	109.8	0.4	41,440	108.9	0.5				23,259	107.1
	島根	69,529	92.4	0.4	24,871	96.1	0.4	7,553	87.7	0.4	37,105	91.0	0.4				19,622	93.8
	岡山	249,142	99.7	1.4	97,566	101.0	1.5	28,339	91.6	1.3	123,237	100.7	1.4				74,121	99.5
	広島	465,840	100.9	2.7	142,214	102.4	2.2	32,346	98.7	1.5	291,280	100.4	3.4				112,941	101.4
	山口	182,596	103.2	1.1	81,283	104.3	1.3	22,568	107.7	1.1	78,745	100.8	0.9				58,792	104.5
	徳島	99,428	96.2	0.6	41,298	98.7	0.6	9,370	106.5	0.4	48,760	92.5	0.6				29,618	98.7
	香川	129,041	99.1	0.7	54,445	103.1	0.8	15,586	98.7	0.7	59,010	95.8	0.7				39,980	101.8
	愛媛	164,892	92.5	1.0	70,226	97.1	1.1	22,142	95.4	1.0	72,524	87.7	0.8				51,871	95.0
	高知	105,203	101.9	0.6	41,437	103.4	0.6	12,336	95.0	0.6	51,430	102.6	0.6				30,493	102.4
	小計	1,546,495	99.5	9.0	583,312	101.5	9.0	159,652	98.2	7.5	803,531	98.4	9.2				440,697	100.5
九州	福岡	652,720	101.7	3.8	271,376	102.7	4.2	89,759	104.7	4.2	291,585	99.8	3.4				197,566	102.1
	佐賀	78,506	103.6	0.5	36,453	101.0	0.6	11,178	126.8	0.5	30,875	99.9	0.4				24,880	102.8
	長崎	207,118	100.0	1.2	78,425	101.1	1.2	23,588	94.5	1.1	105,105	100.5	1.2				56,891	100.1
	熊本	235,290	99.0	1.4	101,534	100.7	1.6	29,016	98.1	1.4	104,740	97.6	1.2				73,123	99.4
	大分	157,141	97.1	0.9	62,022	95.5	1.0	18,764	107.2	0.9	76,355	96.1	0.9				44,699	96.7
	宮崎	144,524	101.1	0.8	55,197	98.3	0.9	15,377	97.5	0.7	73,950	104.2	0.9				40,434	99.2
	鹿児島	230,276	95.2	1.3	96,825	99.8	1.5	26,013	89.8	1.2	107,438	92.8	1.2				70,916	97.4
	沖縄	218,733	107.3	1.3	76,773	104.8	1.2	31,193	99.8	1.5	110,767	111.6	1.3				62,714	105.0
小計	1,924,308	100.6	11.1	778,605	101.1	12.0	244,888	100.9	11.6	900,815	100.0	10.4				571,223	100.6	
全国合計	17,272,250	100.7	100.0	6,466,521	102.1	100.0	2,115,092	101.1	100.0	8,690,619	99.6	100.0	18	60.0	100.0	4,989,342	101.4	

1)「単位換算本数」は、各製剤の単位数を本数に換算した本数。  
 2) 血漿製剤の単位換算は、FFP-LR120を1単位、FFP-LR240を2単位、FFP-LR480を4単位としていること。  
 3)「純供給本数」は供給後に返品・返納された製剤を除いた本数。  
 4)「全国に占める割合」は、全国のうち当該血液センターが占める供給本数。



(2)全血製剤・赤血球製剤の純供給本数(実本数)

令和3年1月～令和3年12月累計

ブロック名	項目 都道府県	赤血球製剤						全血製剤					
		合計		1単位		2単位		合計		1単位		2単位	
		本	前年比	本	前年比	本	前年比	本	前年比	本	前年比	本	前年比
北海道	北海道	195,079	100.1	8,731	91.8	186,348	100.5						
	小計	195,079	100.1	8,731	91.8	186,348	100.5						
東北	青森	40,706	103.6	1,861	116.9	38,845	103.0						
	岩手	26,706	97.5	1,451	90.5	25,255	98.0						
	宮城	52,003	105.5	1,400	115.6	50,603	105.3						
	秋田	24,263	101.2	924	93.1	23,339	101.5						
	山形	26,280	100.1	972	104.7	25,308	99.9						
	福島	52,780	98.5	1,772	106.3	51,008	98.2						
	小計	222,738	101.3	8,380	104.8	214,358	101.2						
関東甲信越	茨城	67,988	103.4	2,646	100.9	65,342	103.5						
	栃木	49,318	101.1	4,264	90.9	45,054	102.2	7	100.0			7	100.0
	群馬	52,468	102.0	2,411	102.9	50,057	101.9						
	埼玉	168,134	102.7	10,270	94.3	157,864	103.2						
	千葉	164,960	103.0	5,023	96.4	159,937	103.3						
	東京都	376,622	102.8	25,025	109.5	351,597	102.3	2	40.0			2	40.0
	神奈川県	211,307	105.2	8,111	120.6	203,196	104.7						
	新潟	50,684	101.4	1,724	83.2	48,960	102.2						
	山梨	20,003	102.2	798	99.4	19,205	102.4						
	長野	42,393	101.2	1,092	88.1	41,301	101.6						
小計	1,203,877	103.0	61,364	103.2	1,142,513	103.0	9	64.3			9	64.3	
東海北陸	富山	25,548	100.4	982	83.3	24,566	101.2						
	石川	22,328	99.8	1,226	86.9	21,102	100.7						
	福井	20,760	103.8	764	100.9	19,996	103.9						
	岐阜	58,360	105.4	2,563	99.0	55,797	105.7						
	静岡県	87,212	102.8	3,780	107.9	83,432	102.6						
	愛知県	167,831	103.0	6,884	103.4	160,947	103.0						
三重	30,738	99.5	43	72.9	30,695	99.6							
小計	412,777	102.7	16,242	100.6	396,535	102.8							
近畿	滋賀	32,361	105.1	1,137	101.2	31,224	105.3						
	京都	74,330	100.4	871	93.8	73,459	100.4						
	大阪	278,746	102.3	10,782	94.5	267,964	102.6						
	兵庫	120,221	99.1	5,365	112.4	114,856	98.6						
	奈良	39,164	105.4	951	108.3	38,213	105.3						
	和歌山	30,487	101.7	1,133	104.7	29,354	101.6						
小計	575,309	101.7	20,239	100.2	555,070	101.7							
中四国	鳥取	14,993	105.6	14	38.9	14,979	105.8						
	島根	12,441	96.2	11	275.0	12,430	96.1						
	岡山	49,427	101.0	1,288	97.7	48,139	101.1						
	広島	71,693	102.3	1,172	93.5	70,521	102.5						
	山口	40,831	104.3	379	98.2	40,452	104.3						
	徳島	20,669	98.7	40	111.1	20,629	98.7						
	香川	27,235	103.1	25	67.6	27,210	103.1						
	愛媛	35,122	97.1	18	50.0	35,104	97.2						
	高知	20,865	103.1	293	72.9	20,572	103.7						
	小計	293,276	101.4	3,240	92.4	290,036	101.6						
九州	福岡	135,936	102.7	496	77.5	135,440	102.8						
	佐賀	18,245	101.0	37	56.1	18,208	101.1						
	長崎	39,350	100.9	275	73.7	39,075	101.2						
	熊本	50,976	100.7	418	105.8	50,558	100.7						
	大分	31,117	95.6	212	104.4	30,905	95.5						
	宮崎	27,622	98.3	47	117.5	27,575	98.3						
	鹿児島	48,714	99.8	603	98.9	48,111	99.8						
	沖縄	38,618	104.5	463	70.4	38,155	105.1						
小計	390,578	101.1	2,551	85.5	388,027	101.2							
全国合計		3,293,634	102.1	120,747	100.8	3,172,887	102.1	9	60.0			9	60.0

1)「純供給本数」は供給後に返品・返納された製剤を除いた本数。

(3)照射全血製剤・照射赤血球製剤の純供給本数(実本数)

令和3年1月～令和3年12月累計

ブロック名	項目 都道府県	照射赤血球製剤									照射全血製剤								
		合計			1単位			2単位			合計			1単位			2単位		
		本	前年比	照射率	本	前年比	照射率	本	前年比	照射率	本	前年比	照射率	本	前年比	照射率	本	前年比	照射率
北海道	北海道	186,097	101.6	95.4	8,681	91.8	99.4	177,416	102.1	95.2									
	小計	186,097	101.6	95.4	8,681	91.8	99.4	177,416	102.1	95.2									
東北	青森	40,706	103.6	100.0	1,861	116.9	100.0	38,845	103.0	100.0									
	岩手	26,706	97.5	100.0	1,451	90.5	100.0	25,255	98.0	100.0									
	宮城	52,003	105.5	100.0	1,400	115.6	100.0	50,603	105.3	100.0									
	秋田	24,263	101.2	100.0	924	93.1	100.0	23,339	101.5	100.0									
	山形	25,572	100.4	97.3	972	104.7	100.0	24,600	100.2	97.2									
	福島	52,780	98.5	100.0	1,772	106.3	100.0	51,008	98.2	100.0									
	小計	222,030	101.4	99.7	8,380	104.8	100.0	213,650	101.2	99.7									
関東甲信越	茨城	67,988	103.4	100.0	2,646	100.9	100.0	65,342	103.5	100.0									
	栃木	36,988	105.2	75.0	3,406	90.2	79.9	33,582	107.0	74.5	7	100.0	100.0				7	100.0	100.0
	群馬	50,319	101.4	95.9	2,411	102.9	100.0	47,908	101.3	95.7									
	埼玉	162,067	102.8	96.4	10,270	94.3	100.0	151,797	103.4	96.2									
	千葉	161,714	105.7	98.0	5,023	96.4	100.0	156,691	106.1	98.0									
	東京	331,827	103.4	88.1	23,564	111.5	94.2	308,263	102.9	87.7	2	40.0	100.0				2	40.0	100.0
	神奈川	202,012	109.8	95.6	8,111	121.8	100.0	193,901	109.3	95.4									
	新潟	47,194	100.0	93.1	1,716	83.8	99.5	45,478	100.7	92.9									
	山梨	20,003	102.2	100.0	798	99.4	100.0	19,205	102.4	100.0									
	長野	42,393	101.2	100.0	1,092	88.1	100.0	41,301	101.6	100.0									
小計	1,122,505	104.5	93.2	59,037	104.1	96.2	1,063,468	104.5	93.1	9	64.3	100.0				9	64.3	100.0	
東海北陸	富山	24,318	100.8	95.2	977	83.9	99.5	23,341	101.6	95.0									
	石川	22,328	99.8	100.0	1,226	86.9	100.0	21,102	100.7	100.0									
	福井	19,075	104.3	91.9	764	100.9	100.0	18,311	104.4	91.6									
	岐阜	58,091	105.6	99.5	2,563	99.0	100.0	55,528	105.9	99.5									
	静岡	85,316	102.6	97.8	3,722	108.7	98.5	81,594	102.4	97.8									
	愛知	146,574	104.1	87.3	6,201	99.4	90.1	140,373	104.3	87.2									
	三重	27,990	100.3	91.1	28	71.8	65.1	27,962	100.4	91.1									
小計	383,692	103.2	93.0	15,481	99.1	95.3	368,211	103.4	92.9										
近畿	滋賀	32,351	105.1	100.0	1,135	101.2	99.8	31,216	105.2	100.0									
	京都	72,849	100.3	98.0	871	94.3	100.0	71,978	100.4	98.0									
	大阪	255,126	101.1	91.5	10,023	94.0	93.0	245,103	101.4	91.5									
	兵庫	111,910	99.3	93.1	5,361	112.7	99.9	106,549	98.7	92.8									
	奈良	39,164	105.4	100.0	951	108.3	100.0	38,213	105.3	100.0									
	和歌山	30,487	101.7	100.0	1,133	104.7	100.0	29,354	101.6	100.0									
小計	541,887	101.2	94.2	19,474	100.2	96.2	522,413	101.2	94.1										
中四国	鳥取	14,993	105.6	100.0	14	38.9	100.0	14,979	105.8	100.0									
	島根	12,363	96.5	99.4	11	366.7	100.0	12,352	96.4	99.4									
	岡山	43,021	101.4	87.0	1,288	97.9	100.0	41,733	101.5	86.7									
	広島	70,110	102.9	97.8	1,172	93.5	100.0	68,938	103.1	97.8									
	山口	40,831	104.3	100.0	379	98.2	100.0	40,452	104.3	100.0									
	徳島	20,669	98.7	100.0	40	111.1	100.0	20,629	98.7	100.0									
	香川	27,235	103.1	100.0	25	67.6	100.0	27,210	103.1	100.0									
	愛媛	35,122	97.1	100.0	18	50.0	100.0	35,104	97.2	100.0									
	高知	20,865	103.1	100.0	293	72.9	100.0	20,572	103.7	100.0									
	小計	285,209	101.7	97.2	3,240	92.4	100.0	281,969	101.8	97.2									
九州	福岡	121,912	103.4	89.7	394	77.4	79.4	121,518	103.5	89.7									
	佐賀	15,816	104.6	86.7	35	66.0	94.6	15,781	104.7	86.7									
	長崎	39,350	100.9	100.0	275	73.7	100.0	39,075	101.2	100.0									
	熊本	50,976	100.7	100.0	418	105.8	100.0	50,558	100.7	100.0									
	大分	26,680	95.5	85.7	169	98.3	79.7	26,511	95.5	85.8									
	宮崎	27,622	98.3	100.0	47	117.5	100.0	27,575	98.3	100.0									
	鹿児島	47,748	99.7	98.0	603	98.9	100.0	47,145	99.7	98.0									
	沖縄	38,618	104.5	100.0	463	70.4	100.0	38,155	105.1	100.0									
	小計	368,722	101.4	94.4	2,404	85.6	94.2	366,318	101.5	94.4									
全国合計	3,110,142	102.7	94.4	116,697	101.0	96.6	2,993,445	102.8	94.3	9	60.0	100.0				9	60.0	100.0	

1)全血製剤、赤血球製剤のうち、照射全血製剤、照射赤血球製剤を再掲。

2)「照射率」は、単位別の当該製剤供給本数(返品・返納及び他センター払出を除いた本数)に対する照射製剤の占める割合。

3)「純供給本数」は供給後に返品・返納された製剤を除いた本数。

(4) 赤血球製剤製品別純供給本数(実本数)

令和3年1月～令和3年12月累計

ブロック名	項目 都道府県	赤血球液				洗浄赤血球液				解凍赤血球液		合成血液	
		1単位		2単位		1単位		2単位		1単位	2単位	1単位	2単位
		本	%	本	%	本	%	本	%	本	本	本	本
北海道	北海道	8,731	91.9	186,261	100.5			81	578.6				6
	小計	8,731	91.9	186,261	100.5			81	578.6				6
東北	青森	1,861	116.9	38,840	103.0			5	62.5				
	岩手	1,451	90.5	25,242	98.0			13	50.0				
	宮城	1,400	115.6	50,567	105.3			36	92.3				
	秋田	924	93.1	23,335	101.5			4	36.4				
	山形	862	95.7	25,187	100.1	110	407.4	121	70.8				
	福島	1,772	106.3	50,969	98.2			26	55.3		13		
	小計	8,270	103.8	214,140	101.3	110	407.4	205	67.9		13		
関東甲信越	茨城	2,642	101.4	65,270	103.5	3	17.6	72	133.3			1	
	栃木	4,262	90.9	45,021	102.2	2	-	33	100.0				
	群馬	2,373	102.3	50,045	102.0	38	165.2	12	50.0				
	埼玉	10,257	94.3	157,692	103.3	13	185.7	171	68.1		1		
	千葉	5,021	96.6	159,883	103.3	2	14.3	54	38.0				
	東京	25,004	109.6	351,141	102.3	21	72.4	448	96.6		4		4
	神奈川	8,103	120.7	202,877	104.6	8	80.0	315	169.4				4
	新潟	1,724	83.2	48,872	102.2			85	94.4		3		
	山梨	798	99.4	19,205	102.4								
	長野	1,085	88.4	41,281	101.6	7	58.3	20	51.3				
小計	61,269	103.3	1,141,287	103.0	94	83.9	1,210	93.9		8	1	8	
東海北陸	富山	982	83.3	24,518	101.3			48	80.0				
	石川	1,225	87.1	21,046	100.8	1	20.0	56	101.8				
	福井	764	102.0	19,967	103.8			29	170.6				
	岐阜	2,563	99.0	55,767	105.7			18	300.0		10		2
	静岡	3,778	107.9	83,319	102.5			105	156.7			2	8
	愛知	6,882	103.4	160,865	102.9	1	-	66	140.4		7	1	9
	三重	43	72.9	30,657	99.6			38	135.7				
小計	16,237	100.6	396,139	102.8	2	14.3	360	128.6		17	3	19	
近畿	滋賀	1,137	101.2	31,216	105.3			5	71.4		3		
	京都	871	93.8	73,442	100.4			17	242.9				
	大阪	10,744	94.2	267,779	102.6	38	475.0	180	101.7		3		2
	兵庫	5,362	112.6	114,710	98.5	3	33.3	144	123.1		2		
	奈良	950	108.2	38,177	105.3			33	235.7		1	1	2
	和歌山	1,133	104.7	29,331	101.6			23	460.0				
小計	20,197	100.1	554,655	101.7	41	241.2	402	122.9		9	1	4	
中四国	鳥取	14	38.9	14,971	105.8			8	47.1				
	島根	11	275.0	12,425	96.1			5	71.4				
	岡山	1,288	97.7	48,109	101.1			30	75.0				
	広島	1,170	93.8	69,701	102.7	2	40.0	817	83.3				3
	山口	379	98.2	40,307	104.3			118	95.2		1		26
	徳島	40	111.1	20,571	98.6			58	128.9				
	香川	24	64.9	27,040	103.1			165	106.5		2	1	3
	愛媛	18	50.0	35,094	97.2			9	128.6				1
	高知	293	72.9	20,562	103.6			5	-		2		3
	小計	3,237	92.4	288,780	101.6	2	40.0	1,215	88.3		5	1	36
九州	福岡	496	77.5	135,293	102.8			147	158.1				
	佐賀	37	56.9	18,195	101.3			12	33.3				1
	長崎	237	72.9	38,988	101.3	38	79.2	84	76.4				3
	熊本	418	105.8	50,553	100.8			5	10.9				
	大分	212	104.4	30,837	95.4			65	260.0		3		
	宮崎	47	117.5	27,573	98.3			2	100.0				
	鹿児島	603	98.9	48,108	99.8			3	75.0				
	沖縄	463	70.4	38,090	105.1			65	118.2				
小計	2,513	85.6	387,637	101.2	38	79.2	383	103.2		3		4	
全国合計		120,454	100.8	3,168,899	102.1	287	121.1	3,856	97.4		55	6	77

1)「純供給本数」は供給後に返品・返納された製剤を除いた本数。

### (5) 血漿製剤の純供給本数(実本数)

令和3年1月～令和3年12月累計

ブロック名	項目 都道府県	合計		FFP-LR120		FFP-LR240		FFP-LR480	
		本	前年比 %	本	前年比 %	本	前年比 %	本	前年比 %
北海道	北海道	49,677	93.7	1,166	118.1	42,411	92.4	6,100	99.6
	小計	49,677	93.7	1,166	118.1	42,411	92.4	6,100	99.6
東北	青森	8,504	105.2	157	116.3	6,277	98.2	2,070	132.9
	岩手	6,320	91.3	31	20.0	5,945	93.6	344	83.9
	宮城	16,243	98.1	540	91.2	12,764	102.7	2,939	83.1
	秋田	4,994	104.4	19	146.2	4,016	99.5	959	130.5
	山形	6,952	99.4	67	81.7	6,542	100.8	343	80.7
	福島	11,432	88.6	401	105.8	10,189	87.4	842	96.2
	小計	54,445	96.8	1,215	89.6	45,733	96.6	7,497	99.4
関東甲信越	茨城	14,153	99.3	248	64.2	11,409	102.9	2,496	89.8
	栃木	16,550	105.3	693	71.5	13,705	101.0	2,152	182.8
	群馬	13,303	96.1	319	315.8	8,754	98.1	4,230	87.8
	埼玉	41,556	106.8	1,169	88.0	31,260	107.2	9,127	108.4
	千葉	49,766	103.7	673	79.3	38,432	103.7	10,661	105.9
	東京都	113,426	104.7	4,434	100.7	80,155	104.2	28,837	106.8
	神奈川県	64,343	107.5	422	126.7	54,761	107.9	9,160	104.2
	新潟	11,249	95.9	346	71.9	9,240	95.9	1,663	103.5
	山梨	5,338	102.2	12	23.1	4,020	104.6	1,306	98.1
	長野	11,175	94.0	164	39.9	9,362	96.8	1,649	91.4
小計	340,859	104.0	8,480	91.0	261,098	104.2	71,281	105.1	
東海北陸	富山	5,591	102.3	18	94.7	4,856	98.9	717	133.0
	石川	7,120	122.7	241	59.7	6,396	125.0	483	169.5
	福井	3,426	93.2	68	66.0	3,096	93.9	262	95.6
	岐阜	12,424	108.4	145	467.7	7,446	101.5	4,833	118.2
	静岡	21,861	95.4	233	102.6	20,032	96.2	1,596	85.4
	愛知	38,937	98.9	1,030	85.8	15,104	97.8	22,803	100.3
	三重	8,288	76.6	26	63.4	7,477	83.4	785	43.4
小計	97,647	98.1	1,761	87.0	64,407	97.7	31,479	99.6	
近畿	滋賀	8,081	98.2	33	220.0	7,183	95.1	865	131.9
	京都	25,655	101.2	336	89.1	21,838	99.8	3,481	112.4
	大阪	89,078	100.2	2,743	91.8	74,758	100.4	11,577	101.0
	兵庫	35,634	94.3	401	101.3	28,738	92.0	6,495	106.0
	奈良	13,629	110.4	196	80.0	12,283	109.1	1,150	136.7
	和歌山	6,504	104.3	145	60.7	3,979	98.4	2,380	121.9
小計	178,581	99.9	3,854	90.5	148,779	98.9	25,948	107.5	
中四国	鳥取	4,122	111.1	12		3,520	112.4	590	102.3
	島根	3,466	88.7	73	140.4	3,046	88.8	347	81.8
	岡山	12,321	93.5	437	102.3	9,817	95.7	2,067	82.9
	広島	12,039	98.3	136	68.7	7,701	98.6	4,202	99.2
	山口	10,087	108.6	4	28.6	8,884	110.0	1,199	100.3
	徳島	4,073	107.5			3,461	108.9	612	100.5
	香川	6,844	102.6			5,895	108.4	949	77.3
	愛媛	9,491	93.7	36	26.1	7,857	93.0	1,598	103.4
	高知	4,485	99.0	4	133.3	2,796	109.2	1,685	85.7
小計	66,928	99.2	702	83.7	52,977	101.2	13,249	92.8	
九州	福岡	32,349	102.2	273	26.8	19,409	102.6	12,667	108.1
	佐賀	3,539	116.9	8	66.7	1,477	90.6	2,054	148.2
	長崎	6,908	94.4	64	77.1	1,926	94.9	4,918	94.5
	熊本	11,582	95.3	44	89.8	8,590	91.1	2,948	110.4
	大分	5,884	104.0	42	82.4	2,323	93.3	3,519	112.8
	宮崎	5,504	97.0	23	95.8	3,285	95.8	2,196	98.8
	鹿児島	11,239	91.1	267	120.8	9,071	91.9	1,901	84.6
	沖縄	13,139	101.4	195	172.6	10,389	102.8	2,555	93.4
	小計	90,144	99.3	916	58.3	56,470	97.5	32,758	104.7
全国合計	878,281	100.5	18,094	88.9	671,875	100.2	188,312	103.0	

1)「純供給本数」は供給後に返品・返納された製剤を除いた本数。

(6) 血小板製剤の純供給本数(実本数)

令和3年1月～令和3年12月累計

ブロック名	都道府県	項目		1		2		5		10	
		単位	前年比	単位	前年比	単位	前年比	単位	前年比		
北海道	北海道	本	%	本	%	本	%	本	%	本	%
	小計			2	-	464	95.7	19,994	105.3		
東北	青森							155	81.2	10,826	104.1
	岩手							120	60.9	6,903	92.2
	宮城	3	150.0	7	233.3			720	118.2	14,106	99.6
	秋田							41	91.1	7,017	97.6
	山形			1	-			270	157.9	5,342	88.5
	福島							132	98.5	10,001	102.3
小計		3	100.0	8	266.7			1,438	106.8	54,195	98.4
関東甲信越	茨城							38	45.2	14,772	101.3
	栃木							79	207.9	14,228	105.1
	群馬							44	86.3	15,126	102.5
	埼玉							323	95.3	33,694	101.8
	千葉							111	97.4	31,880	101.3
	東京			2	33.3			4,052	101.4	96,132	97.0
	神奈川							1,061	117.4	45,222	99.8
	新潟							56	96.6	7,457	96.1
	山梨							11	91.7	4,684	140.5
	長野							10	58.8	9,526	93.2
小計				2	33.3			5,785	103.1	272,721	99.8
東海北陸	富山							12	150.0	6,873	106.2
	石川							77	51.3	6,326	81.3
	福井							200	66.7	4,792	93.0
	岐阜							285	135.7	14,085	107.8
	静岡							261	91.3	20,906	96.8
	愛知			1	100.0			1,461	105.3	35,711	106.9
三重							113	40.8	8,466	98.5	
小計				1	100.0			2,409	92.0	97,159	101.1
近畿	滋賀							71	116.4	8,316	97.2
	京都							90	76.3	19,972	108.0
	大阪	3	23.1	1	-			475	194.7	51,772	98.0
	兵庫			17	850.0			248	87.6	28,848	99.2
	奈良							100	76.3	7,616	110.0
	和歌山							13	118.2	5,900	87.0
小計		3	23.1	18	257.1			997	117.6	122,424	99.8
中四国	鳥取							10	200.0	4,144	108.9
	岡山							105	55.0	3,704	90.9
	広島			1	-			165	634.6	12,263	101.1
	山口									29,041	100.2
	徳島									7,873	100.8
	香川									4,876	92.5
愛媛									5,901	95.8	
高知			2	-			10	41.7	7,245	87.8	
小計				3	-			290	117.4	80,190	98.4
九州	福岡							444	68.3	28,736	100.4
	佐賀							17	60.7	3,079	100.0
	長崎							245	167.8	10,388	100.0
	熊本							206	221.5	10,347	96.8
	大分							143	133.6	7,546	95.8
	宮崎							21	95.5	7,189	104.6
	鹿児島	2	-	3	-			436	256.5	10,519	91.7
	沖縄			1	50.0			33	52.4	10,783	112.4
小計		2	-	4	200.0			1,545	120.8	88,587	100.0
全国合計		8	19.5	38	200.0			12,928	104.0	735,270	99.9

1)「純供給本数」は、供給後に返品・返納された製剤を除いた本数。

## (6) 血小板製剤の純供給本数(実本数)

令和3年1月～令和3年12月累計

ブロック名	項目 都道府県	15		20		合計		血小板製剤単位別構成比					
		単位	前年比	単位	前年比	単位	前年比	1	2	5	10	15	20
								単位	単位	単位	単位	単位	単位
北海道	北海道	本 8,688	% 95.4	本 10,808	% 94.2	本 39,956	% 99.7	%	%	%	%	%	%
	小計	8,688	95.4	10,808	94.2	39,956	99.7		0.0	1.2	50.0	21.7	27.0
東北	青森	20	44.4	171	73.7	11,172	102.8	0.0	0.0	1.4	96.9	0.2	1.5
	岩手	18	45.0	3	50.0	7,044	91.1			1.7	98.0	0.3	0.0
	宮城	175	153.5	65	122.6	15,076	100.9			4.8	93.6	1.2	0.4
	秋田	72	225.0	23	18.7	7,153	96.8			0.6	98.1	1.0	0.3
	山形	32	123.1	48	109.1	5,693	90.7			4.7	93.8	0.6	0.8
	福島	109	38.5	24	18.2	10,266	99.4			1.3	97.4	1.1	0.2
	小計	426	78.9	334	56.6	56,404	98.0			0.0	0.0	2.5	96.1
関東甲信越	茨城	110	112.2	811	130.0	15,731	102.3	0.0	0.0	0.2	93.9	0.7	5.2
	栃木	17	121.4	13	86.7	14,337	105.4			0.6	99.2	0.1	0.1
	群馬	41	227.8	155	89.1	15,366	102.4			0.3	98.4	0.3	1.0
	埼玉	1,547	79.1	755	91.0	36,319	100.2			0.9	92.8	4.3	2.1
	千葉	75	82.4	2,352	98.1	34,418	101.0			0.3	92.6	0.2	6.8
	東京	2,373	106.7	10,131	109.6	112,690	98.3			3.6	85.3	2.1	9.0
	神奈川	585	167.1	3,870	111.6	50,738	101.4			2.1	89.1	1.2	7.6
	新潟	697	74.5	5,075	109.8	13,285	99.3			0.4	56.1	5.2	38.2
	山梨	14	127.3	247	140.3	4,956	140.3			0.2	94.5	0.3	5.0
	長野	14	107.7	97	147.0	9,647	93.5			0.1	98.7	0.1	1.0
小計	5,473	95.8	23,506	108.7	307,487	100.4		0.0	1.9	88.7	1.8	7.6	
東海北陸	富山	14	700.0			6,899	106.4	0.0	0.0	0.2	99.6	0.2	
	石川	22	129.4			6,425	80.8			1.2	98.5	0.3	
	福井	8	266.7	4	400.0	5,004	91.7			4.0	95.8	0.2	0.1
	岐阜	48	85.7	19	30.6	14,437	107.8			2.0	97.6	0.3	0.1
	静岡	12	30.0	7	38.9	21,186	96.5			1.2	98.7	0.1	0.0
	愛知	3,654	87.0	2,023	93.4	42,850	104.1			3.4	83.3	8.5	4.7
	三重	19	32.8	81	115.7	8,679	96.4			1.3	97.5	0.2	0.9
小計	3,777	86.3	2,134	92.0	105,480	100.1		0.0	2.3	92.1	3.6	2.0	
近畿	滋賀	63	88.7	171	488.6	8,621	98.8	0.0	0.0	0.8	96.5	0.7	2.0
	京都	225	21.1	770	55.7	21,057	100.0			0.4	94.8	1.1	3.7
	大阪	3,112	70.6	8,476	110.5	63,836	98.0			0.7	81.1	4.9	13.3
	兵庫	180	50.8	141	142.4	29,420	98.6			0.8	98.1	0.6	0.5
	奈良	73	67.6	270	127.4	8,076	109.5			1.2	94.3	0.9	3.3
	和歌山	25	62.5	149	108.0	6,087	87.3			0.2	96.9	0.4	2.4
小計	3,678	60.8	9,977	104.6	137,097	98.6	0.0	0.0	0.7	89.3	2.7	7.3	
中四国	鳥取	1	100.0			4,144	108.9	0.0	0.0		100.0		
	島根			4	80.0	3,715	91.1			0.3	99.7	0.0	0.0
	岡山	3	150.0			12,373	100.3			0.8	99.1		
	広島	1	-			29,209	100.7			0.6	99.4	0.0	0.0
	山口					7,874	100.8				100.0	0.0	
	徳島					4,876	92.5				100.0		
	香川					5,901	95.8				100.0		
愛媛			1	-	7,258	87.7	0.0	99.8		0.0			
高知					5,143	102.6		100.0					
小計	5	100.0	5	71.4	80,493	98.4		0.0	0.4	99.6	0.0	0.0	
九州	福岡	3	27.3	98	79.7	29,281	99.5	0.0	0.0	1.5	98.1	0.0	0.3
	佐賀					3,096	99.7			0.5	99.5		
	長崎			12	-	10,633	101.0			2.3	97.7		
	熊本			9	128.6	10,565	98.0			1.9	97.9		0.1
	大宮	1	100.0	97	91.5	7,698	96.4			1.9	98.0	0.0	0.1
	鹿児島			3	30.0	7,308	104.4			0.3	98.4	0.0	1.3
沖縄	6	25.0	134	101.5	10,963	94.0	4.0	96.0	0.0	0.0			
小計	10	27.0	353	93.4	90,501	100.2	0.0	0.0	1.7	97.9	0.0	0.4	
全国合計		22,057	85.4	47,117	102.6	817,418	99.6	0.0	0.0	1.6	90.0	2.7	5.8

1)「純供給本数」は供給後に返品・返納された製剤を除いた本数。

2)「血小板製剤単位別構成比」は、単位別血小板製剤の医療機関への供給本数(返品・返納を除く)に占める割合。

3)「血小板製剤単位別構成比」は端数処理しているため、合計が必ずしも100%にはならない。

## (7)HLA血小板製剤の純供給本数(実本数)

令和3年1月～令和3年12月累計

ブロック名	項目	合計		10		15		20	
		本	%	本	%	本	%	本	%
北海道	北海道	1,199	87.6	312	92.9	401	101.0	486	76.5
	小計	1,199	87.6	312	92.9	401	101.0	486	76.5
東北	青森	269	134.5	267	135.5	2	100.0		
	岩手	268	138.1	266	137.1	2	-		
	宮城	303	101.7	293	100.3	2	200.0	8	160.0
	秋田	195	118.2	193	117.0			2	-
	山形	102	79.7	102	81.6				
	福島	228	71.5	227	71.4			1	100.0
	小計	1,365	104.7	1,348	104.4	6	200.0	11	110.0
関東甲信越	茨城	270	90.3	153	82.3	76	122.6	41	80.4
	栃木	290	159.3	280	157.3	7	175.0	3	-
	群馬	662	92.5	649	92.7	11	78.6	2	100.0
	埼玉	341	98.3	316	97.5	23	328.6	2	12.5
	千葉	369	78.0	311	67.8	8	114.3	50	714.3
	東京都	2,989	103.8	2,766	106.1	45	81.8	178	81.3
	神奈川県	1,022	101.6	954	100.0	16	84.2	52	157.6
	新潟	227	74.9	73	41.0	14	82.4	140	129.6
	山梨	96	342.9	85	303.6	2	-	9	-
	長野	465	86.0	460	87.3	5	125.0		
		小計	6,731	99.4	6,047	98.5	207	109.5	477
東海北陸	富山	84	147.4	84	147.4				
	石川	83	51.9	83	51.9				
	福井	155	292.5	153	294.2	1	-	1	100.0
	岐阜	488	215.9	484	216.1	1	100.0	3	300.0
	静岡県	286	95.7	283	99.3	3	33.3		
	愛知県	1,050	107.5	1,036	109.6	9	47.4	5	38.5
	小計	2,446	127.6	2,423	129.7	14	48.3	9	45.0
近畿	滋賀	482	234.0	459	234.2	21	210.0	2	-
	京都	487	94.7	363	111.3	27	51.9	97	71.3
	大阪	2,435	100.5	2,265	111.6	110	44.5	60	41.4
	兵庫県	663	110.3	643	118.2	16	41.0	4	22.2
	奈良	55	93.2	49	94.2	5	71.4	1	-
	小計	4,207	109.4	3,860	121.3	183	50.7	164	54.7
中四国	鳥取	75	312.5	75	312.5				
	島根	28	155.6	28	155.6				
	岡山	159	361.4	159	361.4				
	広島	352	59.4	352	59.4				
	山口	31	54.4	31	54.4				
	徳島	65	406.3	65	406.3				
	香川県	138	179.2	138	179.2				
	愛媛	177	97.3	177	97.3				
	小計	1,103	108.0	1,103	108.0				
九州	福岡	264	83.0	166	86.9	2	20.0	96	82.1
	佐賀	27	52.9	27	52.9				
	長崎	126	100.0	126	100.0				
	熊本	102	200.0	102	200.0				
	大分	182	284.4	180	281.3			2	-
	宮崎	91	154.2	90	204.5			1	6.7
	鹿児島	8	27.6	8	30.8				
	小計	1,149	132.7	1,036	144.1	2	18.2	111	81.6
全国合計		18,200	106.5	16,129	110.8	813	82.1	1,258	81.3

1)血小板製剤のうち、HLA血小板製剤を再掲。

2)「純供給本数」は供給後に返品・返納された製剤を除いた本数。

(8) 照射血小板製剤の純供給本数(実本数)

令和3年1月～令和3年12月累計

ブロック名	項目 都道府県	1			2			5			10					
		単位	前年比	照射率	単位	前年比	照射率	単位	前年比	照射率	単位	前年比	照射率			
北海道	北海道	本	%	%	本	%	%	本	%	%	本	%	%			
	小計	2	-	100.0	464	95.7	100.0	19,994	105.3	100.0	19,994	105.3	100.0			
東北	青森	3	150.0	100.0	7	233.3	100.0	155	81.2	100.0	10,826	104.1	100.0			
	岩手							120	60.9	100.0	6,903	92.2	100.0			
	宮城							720	118.2	100.0	14,106	99.6	100.0			
	秋田							41	91.1	100.0	7,017	97.6	100.0			
	山形							1	-	100.0	270	157.9	100.0	5,342	88.5	100.0
	福島							132	98.5	100.0	10,001	102.3	100.0			
小計	3	100.0	100.0	8	266.7	100.0	1,438	106.8	100.0	54,195	98.4	100.0				
関東甲信越	茨城	2	33.3	100.0	38	45.2	100.0	38	45.2	100.0	14,772	101.3	100.0			
	栃木							79	207.9	100.0	14,228	105.1	100.0			
	群馬							44	86.3	100.0	14,866	102.7	98.3			
	埼玉							323	95.3	100.0	33,694	101.8	100.0			
	千葉							111	97.4	100.0	31,787	103.0	99.7			
	東京							4,052	101.4	100.0	96,130	98.9	100.0			
	神奈川							1,061	117.4	100.0	45,175	106.1	99.9			
	新潟							56	96.6	100.0	7,457	96.1	100.0			
	山梨							11	91.7	100.0	4,684	140.5	100.0			
	長野							10	58.8	100.0	9,526	93.2	100.0			
小計	2	33.3	100.0	5,785	103.1	100.0	272,319	101.7	99.9							
東海北陸	富山	1	100.0	100.0	12	150.0	100.0	12	150.0	100.0	6,873	106.2	100.0			
	石川							77	51.3	100.0	6,326	81.3	100.0			
	福井							200	66.7	100.0	4,792	93.0	100.0			
	岐阜							285	135.7	100.0	14,085	107.8	100.0			
	静岡							261	91.3	100.0	20,906	96.8	100.0			
	愛知							542	55.0	37.1	32,068	105.9	89.8			
三重	113	40.8	100.0	8,466	98.5	100.0										
小計	1	100.0	100.0	1,490	67.2	61.9	93,516	100.6	96.3							
近畿	滋賀	3	23.1	100.0	1	-	100.0	71	116.4	100.0	8,316	97.2	100.0			
	京都							90	76.3	100.0	19,972	108.0	100.0			
	大阪							475	194.7	100.0	51,772	98.0	100.0			
	兵庫							248	87.6	100.0	28,848	99.2	100.0			
	奈良							100	76.3	100.0	7,616	110.0	100.0			
	和歌山							13	118.2	100.0	5,900	87.0	100.0			
小計	3	23.1	100.0	18	257.1	100.0	997	117.6	100.0	122,424	99.8	100.0				
中国	鳥取	1	-	100.0	10	200.0	100.0	10	200.0	100.0	4,144	108.9	100.0			
	岡山							105	55.0	100.0	12,263	101.1	100.0			
	広島							165	634.6	100.0	29,041	100.2	100.0			
	山口										7,873	100.8	100.0			
	徳島										4,876	92.5	100.0			
	香川										5,901	95.8	100.0			
愛媛	2	-	100.0	2	-	100.0	10	41.7	100.0	7,245	87.8	100.0				
高知										5,143	102.6	100.0				
小計	3	-	100.0	290	117.4	100.0	80,190	98.4	100.0							
九州	福岡	2	-	100.0	444	68.3	100.0	444	68.3	100.0	28,736	100.4	100.0			
	佐賀							17	60.7	100.0	3,053	100.6	99.2			
	長崎							245	167.8	100.0	10,388	100.0	100.0			
	熊本							206	221.5	100.0	10,347	96.8	100.0			
	大分							143	133.6	100.0	7,546	95.8	100.0			
	宮崎							21	95.5	100.0	7,189	104.6	100.0			
	鹿児島							436	256.5	100.0	10,519	91.7	100.0			
	沖縄							33	52.4	100.0	10,783	112.4	100.0			
小計	2	-	100.0	4	200.0	100.0	1,545	120.8	100.0	88,561	100.0	100.0				
全国合計	8	19.5	100.0	38	200.0	100.0	12,009	99.8	92.9	731,199	100.5	99.4				

1) 血小板製剤のうち、照射血小板製剤を再掲。

2) 「純供給本数」は供給後に返品・返納された製剤を除いた本数。

3) 「照射率」は、単位別の当該製剤供給本数(返品・返納及び他センター払出を除いた本数)に対する照射製剤の占める割合。



## (8)照射血小板製剤の純供給本数(実本数)

令和3年1月～令和3年12月累計

ブロック名	項目 都道府県	15			20			合計		
		単位	前年比	照射率	単位	前年比	照射率	合計	前年比	照射率
北海道	北海道	本 8,688	% 95.4	% 100.0	本 10,808	% 94.2	% 100.0	本 39,956	% 99.7	% 100.0
	小計	8,688	95.4	100.0	10,808	94.2	100.0	39,956	99.7	100.0
東北	青森	20	44.4	100.0	171	73.7	100.0	11,172	102.8	100.0
	岩手	18	45.0	100.0	3	50.0	100.0	7,044	91.1	100.0
	宮城	175	153.5	100.0	65	122.6	100.0	15,076	100.9	100.0
	秋田	72	225.0	100.0	23	18.7	100.0	7,153	96.8	100.0
	山形	32	123.1	100.0	48	109.1	100.0	5,693	90.7	100.0
	福島	109	38.5	100.0	24	18.2	100.0	10,266	99.4	100.0
	小計	426	78.9	100.0	334	56.6	100.0	56,404	98.0	100.0
関東甲信越	茨城	110	112.2	100.0	811	130.0	100.0	15,731	102.3	100.0
	栃木	17	121.4	100.0	13	86.7	100.0	14,337	105.4	100.0
	群馬	41	241.2	100.0	155	90.1	100.0	15,106	102.6	98.3
	埼玉	1,547	79.1	100.0	755	91.0	100.0	36,319	100.2	100.0
	千葉	75	82.4	100.0	2,352	98.2	100.0	34,325	102.5	99.7
	東京	2,373	106.7	100.0	10,131	109.6	100.0	112,688	100.0	100.0
	神奈川	585	167.1	100.0	3,870	111.7	100.0	50,691	107.2	99.9
	新潟	697	74.5	100.0	5,075	109.8	100.0	13,285	99.3	100.0
	山梨	14	127.3	100.0	247	140.3	100.0	4,956	140.3	100.0
	長野	14	107.7	100.0	97	147.0	100.0	9,647	93.5	100.0
小計	5,473	95.8	100.0	23,506	108.8	100.0	307,085	102.2	99.9	
東海北陸	富山	14	700.0	100.0				6,899	106.4	100.0
	石川	22	129.4	100.0				6,425	80.8	100.0
	福井	8	266.7	100.0	4	400.0	100.0	5,004	91.7	100.0
	岐阜	48	85.7	100.0	19	30.6	100.0	14,437	107.8	100.0
	静岡	12	30.0	100.0	7	38.9	100.0	21,186	96.5	100.0
	愛知	3,578	87.8	97.9	1,860	92.9	91.9	38,049	101.9	88.8
	三重	19	32.8	100.0	81	115.7	100.0	8,679	96.4	100.0
小計	3,701	87.1	98.0	1,971	91.5	92.4	100,679	99.1	95.4	
近畿	滋賀	63	88.7	100.0	171	488.6	100.0	8,621	98.8	100.0
	京都	225	21.1	100.0	770	55.7	100.0	21,057	100.0	100.0
	大阪	3,112	70.6	100.0	8,476	110.5	100.0	63,836	98.0	100.0
	兵庫	180	50.8	100.0	141	142.4	100.0	29,420	98.6	100.0
	奈良	73	67.6	100.0	270	127.4	100.0	8,076	109.5	100.0
	和歌山	25	62.5	100.0	149	108.0	100.0	6,087	87.3	100.0
小計	3,678	60.8	100.0	9,977	104.6	100.0	137,097	98.6	100.0	
中四国	鳥取	1	100.0	100.0				4,144	108.9	100.0
	島根							3,715	91.1	100.0
	岡山				4	80.0	100.0	12,373	100.3	100.0
	広島	3	150.0	100.0				29,209	100.7	100.0
	山口	1	-	100.0				7,874	100.8	100.0
	徳島							4,876	92.5	100.0
	香川							5,901	95.8	100.0
愛媛				1	-	100.0	7,258	87.7	100.0	
高知							5,143	102.6	100.0	
小計	5	100.0	100.0	5	71.4	100.0	80,493	98.4	100.0	
九州	福岡	3	27.3	100.0	98	79.7	100.0	29,281	99.5	100.0
	佐賀							3,070	100.3	99.2
	長崎							10,633	101.0	100.0
	熊本				12	-	100.0	10,565	98.0	100.0
	大分				9	128.6	100.0	7,698	96.4	100.0
	宮崎	1	100.0	100.0	97	91.5	100.0	7,308	104.4	100.0
	鹿児島				3	30.0	100.0	10,963	94.0	100.0
沖縄	6	25.0	100.0	134	101.5	100.0	10,957	111.6	100.0	
小計	10	27.0	100.0	353	93.4	100.0	90,475	100.2	100.0	
全国合計		21,981	85.5	99.7	46,954	102.6	99.7	812,189	100.2	99.4

1) 血小板製剤のうち、照射血小板製剤を再掲。

2) 「純供給本数」は供給後に返品・返納された製剤を除いた本数。

3) 「照射率」は、単位別の当該製剤供給本数(返品・返納及び他センター払出を除いた本数)に対する照射製剤の占める割合。

(9)照射洗浄血小板製剤の純供給本数(実本数)

令和3年1月～令和3年12月累計

ブロック名	都道府県	項目	合計		照射洗浄血小板		照射洗浄HLA	
			本	前年比 %	10 単位	前年比 %	10 単位	前年比 %
北海道	北海道		643	178.6	612	204.7	31	50.8
	小計		643	178.6	612	204.7	31	50.8
東北	青森		134	80.2	134	80.2		
	岩手		151	97.4	151	98.7		
	宮城		407	128.4	361	132.2	46	104.5
	秋田		272	115.7	263	115.9	9	112.5
	山形		19	1900.0	19	1900.0		
	福島		283	125.8	283	156.4		
小計		1,266	115.1	1,211	120.9	55	56.1	
関東甲信越	茨城		402	61.4	402	62.2		
	栃木		200	94.3	198	93.4	2	-
	群馬		308	61.1	243	48.5	65	2166.7
	埼玉		375	57.7	375	61.1		
	千葉		360	56.6	360	57.0		
	東京都		1,464	83.1	1,379	82.5	85	94.4
	神奈川県		993	106.0	971	116.1	22	21.8
	新潟		397	68.2	361	62.9	36	450.0
	山梨		1	3.8			1	-
	長野		352	189.2	225	121.0	127	-
小計		4,852	78.9	4,514	76.5	338	134.7	
東海北陸	富山		259	219.5	259	219.5		
	石川		16	200.0	16	200.0		
	福井		35	218.8	35	250.0		
	岐阜		403	173.7	381	164.2	22	-
	静岡県		553	114.5	469	113.0	84	123.5
	愛知県		470	149.7	431	137.7	39	3900.0
	三重		169	164.1	127	127.0	42	1400.0
小計		1,905	149.5	1,718	143.2	187	252.7	
近畿	滋賀		176	69.6	125	49.4	51	-
	京都		185	50.3	184	51.3	1	11.1
	大阪		982	104.7	828	95.4	154	220.0
	兵庫県		255	85.6	233	81.2	22	200.0
	奈良		98	65.8	98	65.8		
	和歌山		41	157.7	41	157.7		
小計		1,737	85.5	1,509	77.7	228	253.3	
中四国	鳥取		124	72.1	124	72.1		
	島根		2	11.1	2	40.0		
	岡山		236	210.7	180	191.5	56	311.1
	広島		1,150	203.9	1,150	204.6		
	山口		131	106.5	131	106.5		
	徳島		18	50.0	18	50.0		
	香川県		280	148.1	240	158.9	40	105.3
	愛媛		52	148.6	52	148.6		
	高知県		244	124.5	191	97.4	53	-
	小計		2,237	154.8	2,088	152.0	149	209.9
九州	福岡		387	161.9	387	173.5		
	佐賀		3	6.5	3	6.5		
	長崎		145	123.9	131	118.0	14	233.3
	熊本		43	2150.0	43	2150.0		
	大分		277	70.7	248	71.3	29	65.9
	宮崎		21	-	6	-	15	-
	鹿児島		73	1825.0	73	2433.3		
沖縄		66	347.4	66	550.0			
小計		1,015	123.9	957	128.5	58	78.4	
全国合計			13,655	103.6	12,609	101.2	1,046	145.5

1)照射血小板製剤のうち、照射洗浄血小板及び照射洗浄血小板HLAを再掲。

2)「純供給本数」は供給後に返品・返納された製剤を除いた本数。

3)照射洗浄血小板製剤の供給は、平成28年9月から開始したこと。

## (10) 製剤別他ブロックセンターとの払出・受入本数(換算本数)

令和3年1月～令和3年12月累計

項目 ブロック名	合計		全血製剤		赤血球製剤		血漿製剤		血小板製剤	
	管ブ 外払 出ク	管ブ 外受 入ク	管ブ 外払 出ク	管ブ 外受 入ク	管ブ 外払 出ク	管ブ 外受 入ク	管ブ 外払 出ク	管ブ 外受 入ク	管ブ 外払 出ク	管ブ 外受 入ク
北海道	10,878	11,087	0	0	5,263	4,599	3,375	4,338	2,240	2,150
東北	16,666	6,810	0	0	8,165	3,768	4,211	1,042	4,290	2,000
関東甲信越	23,938	54,842	0	0	9,792	26,111	3,936	8,806	10,210	19,925
東海北陸	14,726	18,619	0	0	2,770	7,826	2,806	6,348	9,150	4,445
近畿	24,889	10,059	0	0	8,031	3,270	6,673	724	10,185	6,065
中四国	12,720	8,932	0	0	5,761	2,395	1,909	1,397	5,050	5,140
九州	19,739	13,207	0	0	12,731	4,544	348	603	6,660	8,060
全国合計	123,556	123,556	0	0	52,513	52,513	23,258	23,258	47,785	47,785

- 1)「ブロック管外払出」は、自ブロックセンターで製造した製剤を他ブロックセンターへ払い出しをした本数。
- 2)「ブロック管外受入」は、他ブロックセンターで製造した製剤を自ブロックセンターで受入れた本数。
- 3)血漿製剤の単位換算は、FFP-LR120を1単位、FFP-LR240を2単位、FFP-LR480を4単位としていること。

(11)全血製剤・赤血球製剤の期限切等本数(実本数)

令和3年1月～令和3年12月累計

プロジェクト名	項目	赤血球製剤									全血製剤									
		単位換算			1単位			2単位			単位換算			1単位			2単位			
		製造首在 本数庫と 合計	期限切 等	期限切 等の比 率等	製造首在 本数庫と 合計	期限切 等	期限切 等の比 率等	製造首在 本数庫と 合計	期限切 等	期限切 等の比 率等	製造首在 本数庫と 合計	期限切 等	期限切 等の比 率等	製造首在 本数庫と 合計	期限切 等	期限切 等の比 率等	製造首在 本数庫と 合計	期限切 等	期限切 等の比 率等	
北海道	北海道	本 391,010	本 1,020	%	本 8,918	本 70	%	本 191,046	本 475	%	本	本	%	本	本	%	本	本	%	
	小計	391,010	1,020	0.3	8,918	70	0.8	191,046	475	0.2										
東北	青森	1,218	42		16			601	21											
	岩手	896	49		24	7		436	21											
	宮城	444,869	550		8,545	64		218,162	243											
	秋田	775	58		15	36		380	11											
	山形	798	35		8	5		395	15											
	福島	1,662	50		18			822	25											
	小計	450,218	784	0.2	8,626	112	1.3	220,796	336	0.2										
関東甲信越	茨城	2,045	62		39			1,003	31											
	栃木	1,551	34		53			749	17											
	群馬	1,771	47		29	1		871	23											
	埼玉	1,122,364	686		34,916	18		543,724	334		14									
	千葉	5,389	162		49	2		2,670	80											
	東京	825,477	1,090		16,993	36		404,242	527		4									
	神奈川	413,305	262		9,693	12		201,806	125											
	新潟	1,936	154		22	2		957	76											
	山梨	560	6		16			272	3											
	長野	1,604	52		20	2		792	25											
小計	2,376,002	2,555	0.1	61,830	73	0.1	1,157,086	1,241	0.1	20		0.0					10		0.0	
東海北陸	富山	861	79		31	75		415	2											
	石川	102,485	666		2,563	114		49,961	276											
	福井	566	6		6			280	3											
	岐阜	2,056	68		34			1,011	34											
	静岡	2,830	89		18	1		1,406	44											
	愛知	727,084	929		14,312	47		356,386	441											
	三重	970	20					485	10											
小計	836,852	1,857	0.2	16,964	237	1.4	409,944	810	0.2											
近畿	滋賀	1,106	42		18			544	21											
	京都	2,756	76		32			1,362	38											
	大阪	861,085	620		14,993	28		423,046	296											
	兵庫	290,637	191		5,547	9		142,545	91											
	奈良	1,387	40		23			682	20											
和歌山	1,132	32		80			526	16												
小計	1,158,103	1,001	0.1	20,693	37	0.2	568,705	482	0.1											
中四国	鳥取	502	2					251	1											
	島根	452						226												
	岡山	1,918	405		48	177		935	114											
	広島	592,274	936		3,982	218		294,146	359											
	山口	1,622	108		14	48		804	30											
	徳島	652	7			3		326	2											
	香川	1,027	261		17	129		505	66											
	愛媛	1,202	226					601	113											
	高知	678	54		18	50		330	2											
小計	600,327	1,999	0.3	4,079	625	15.3	298,124	687	0.2											
九州	福岡	803,006	1,594		4,288	696		399,359	449											
	佐賀	576	49			1		288	24											
	長崎	1,178	177		8	151		585	13											
	熊本	1,233	282		13	232		610	25											
	大分	932	19			3		466	8											
	宮崎	746	16					373	8											
	鹿児島	1,348	80		4	2		672	39											
沖縄	1,064	239		2	3		531	118												
小計	810,083	2,456	0.3	4,315	1,088	25.2	402,884	684	0.2											
全国合計	6,622,595	11,672	0.2	125,425	2,242	1.8	3,248,585	4,715	0.1	20		0.0					10		0.0	

1)「期限切等」は期限切れ、破損等により減損となった製品数。  
 2)「期限切等の比率」=期限切等/(期首在庫+製造本数)×100

## (12) 血漿製剤の期限切等本数(実本数)

令和3年1月～令和3年12月累計

ブロック名	項目	単位換算			FFP-LR120			FFP-LR240			FFP-LR480		
		製造首在 本数との 合計	期限切 等	期限 比率等	製造首在 本数との 合計	期限切 等	期限 比率等	製造首在 本数との 合計	期限切 等	期限 比率等	製造首在 本数との 合計	期限切 等	期限 比率等
北海道	北海道	193,553	8,912		2,117	302		74,396	3,209		10,661	548	
	小計	193,553	8,912	4.6	2,117	302	14.3	74,396	3,209	4.3	10,661	548	5.1
東北	青森	1,168	3		12	1		434	1		72		
	岩手	749	16		11			369	6			1	
	宮城	209,316	9,482		2,418	104		77,463	3,693		12,993	498	
	秋田	805	2		3			275	1		63		
	山形	679	4		3			310			14	1	
	福島	1,889	5		33	1		904	2		12		
小計	214,606	9,512	4.4	2,480	106	4.3	79,755	3,703	4.6	13,154	500	3.8	
関東甲信越	茨城	2,335	48		63			926	16		105	4	
	栃木	2,849	22		83			1,199	5		92	3	
	群馬	2,058	52		28			685	4		165	11	
	埼玉	532,107	8,233		7,625	419		161,267	1,805		50,487	1,051	
	千葉	51,512	115		420	1		18,306	37		3,620	10	
	東京	564,406	9,598		6,240	288		167,263	1,847		55,910	1,404	
	神奈川	218,040	3,206		1,136	106		81,646	892		13,403	329	
	新潟	2,655	39		51	1		1,008	9		147	5	
	山梨	736	18		8			184	7		90	1	
	長野	2,633	28		63			1,069	6		108	4	
	小計	1,379,331	21,359	1.5	15,717	815	5.2	433,553	4,628	1.1	124,127	2,822	2.3
東海北陸	富山	714	2		6			270	1		42		
	石川	39,934	1,002		572	42		13,949	290		2,866	95	
	福井	573			13			230			25		
	岐阜	1,060	36					182	2		174	8	
	静岡	2,231	26		19			786	11		160	1	
	愛知	398,803	15,254		2,981	194		94,301	3,478		51,805	2,026	
三重	562	10					191	5		45			
小計	443,877	16,330	3.7	3,591	236	6.6	109,909	3,787	3.4	55,117	2,130	3.9	
近畿	滋賀	997			15			269			111		
	京都	2,479	4		39			764			228	1	
	大阪	560,737	36,326		6,713	984		208,240	12,737		34,386	2,467	
	兵庫	119,584	5,154		718	58		41,779	1,712		8,827	418	
	奈良	1,320			14			471			91		
	和歌山	1,052			16			350			84		
小計	686,169	41,484	6.0	7,515	1,042	13.9	251,873	14,449	5.7	43,727	2,886	6.6	
中四国	鳥取	718						243			58		
	島根	699			1			239			55		
	岡山	2,063	4		59			522			240	1	
	広島	265,748	10,340		1,464	244		87,056	3,146		22,543	951	
	山口	1,672						568			134		
	徳島	566						101			91		
	香川	1,076	6					238	1		150	1	
	愛媛	1,640	4					406			207	1	
高知	846						159			132			
小計	275,028	10,354	3.8	1,524	244	16.0	89,532	3,147	3.5	23,610	954	4.0	
九州	福岡	391,425	8,692		2,005	340		91,542	2,130		51,584	1,023	
	佐賀	566	58					131	9		76	10	
	長崎	1,407	13		3	1		160			271	3	
	熊本	1,549	20		7			421	2		175	4	
	大分	1,092	6		2			229	1		158	1	
	宮崎	1,162	98					209	21		186	14	
	鹿児島	1,406	18		2			450	5		126	2	
	沖縄	1,806	56		10			434	12		232	8	
小計	400,413	8,961	2.2	2,029	341	16.8	93,576	2,180	2.3	52,808	1,065	2.0	
全国合計	3,592,977	116,912	3.3	34,973	3,086	8.8	1,132,594	35,103	3.1	323,204	10,905	3.4	

1)「期限切等」は期限切れ、破損等により減損となった製品数。

2)「期限切等の比率」=期限切等/(期首在庫+製造本数)×100

3)単位換算は、FFP-LR120を1単位、FFP-LR240を2単位、FFP-LR480を4単位としていること。

(13) 血小板製剤の期限切等本数(実本数)

令和3年1月～令和3年12月累計

ブロック名	項目	単位換算			1単位			2単位			5単位			10単位			15単位			20単位		
		製造 首在 本数 の 合計	期 限 切 等	期 限 切 等 の 比 率	製 造 首 在 本 数 の 合計	期 限 切 等	期 限 切 等 の 比 率	製 造 首 在 本 数 の 合計	期 限 切 等	期 限 切 等 の 比 率	製 造 首 在 本 数 の 合計	期 限 切 等	期 限 切 等 の 比 率	製 造 首 在 本 数 の 合計	期 限 切 等	期 限 切 等 の 比 率	製 造 首 在 本 数 の 合計	期 限 切 等	期 限 切 等 の 比 率	製 造 首 在 本 数 の 合計	期 限 切 等	期 限 切 等 の 比 率
北海道	北海道	557,914	7,275				2			482	13		20,220	196		8,920	194		10,975	117		
	小計	557,914	7,275	1.3			2		0.0	482	13	2.7	20,220	196		8,920	194	2.2	10,975	117	1.1	
東北	青森	245	10							1			22	1					1			
	岩手	145											13			1						
	宮城	573,007	6,003		6	3		8		1,574	120		55,172	506		441	16		339	5		
	秋田	230	50										21	5					1			
	山形	140	30										14	3								
	福島	265								1			26									
小計	574,032	6,093	1.1	6	3	50.0	8		0.0	1,576	120	7.6	55,268	515		442	16	3.6	341	5	1.5	
関東甲信越	茨城	460	60										42	4					2	1		
	栃木	500	20										50	2								
	群馬	670	50										65	5					1			
	埼玉	1,213,690	405							2,035	1		97,584	33		3,169	2		9,007	2		
	千葉	790	40										79	4								
	東京	1,483,773	1,929				4	2		2,635	9		129,156	145		1,474	2		7,846	20		
	神奈川	611,385	565							1,142	1		45,816	44		857			6,733	6		
	新潟	635	40										24	2		1			19	1		
	山梨	140	20										10	2					2			
	長野	365											33			1			1			
小計	3,312,408	3,129	0.1				4	2	50.0	5,812	11	0.2	272,859	241		5,502	4	0.1	23,611	30	0.1	
東海北陸	富山	220											22									
	石川	135,520	2,330							270	14		13,139	226		184			1			
	福井	140	10										14	1								
	岐阜	360	10										36	1								
	静岡	565	30										55	3		1						
	愛知	973,747	10,670				1			2,434	243		86,318	872		3,673	41		2,165	6		
三重	270	30										27	3									
小計	1,110,822	13,080	1.2				1		0.0	2,704	257	9.5	99,611	1,106		3,858	41	1.1	2,166	6	0.3	
近畿	滋賀	200											20									
	京都	480	20										44	2					2			
	大阪	1,162,486	4,475				18			978	161		91,249	260		3,446	10		9,669	46		
	兵庫	335,853	575		3					207	9		32,321	44		255	2		389	3		
	奈良	170											17									
和歌山	160											16										
小計	1,499,349	5,070	0.3	3		0.0	18		0.0	1,185	170	14.3	123,667	306		3,701	12	0.3	10,060	49	0.5	
中四国	鳥取	220											22									
	島根	175								1			17									
	岡山	425	20							3			41									
	広島	814,396	10,185				3			682	382		81,077	824		6	1		6	1		
	山口	260											26									
	徳島	210	10										21	1								
	香川	300											30									
	愛媛	280	10										28	1								
	高知	260											26									
小計	816,526	10,225	1.3				3		0.0	686	382	55.7	81,288	828		6	1	16.7	6	1	16.7	
九州	福岡	910,100	8,335		2			4		1,755	208		89,395	716		11	1		360	6		
	佐賀	90	50										9	5								
	長崎	310	30										31	3								
	熊本	260											26									
	大分	220											22									
	宮崎	280	10										28	1								
	鹿児島	270	20							2			26	2								
	沖縄	535	20							1			53	2								
	小計	912,065	8,465	0.9	2		0.0	4		0.0	1,758	208	11.8	89,590	729		11	1	9.1	360	6	1.7
全国合計	8,783,116	53,337	0.6	11	3	27.3	40	2	5.0	14,203	1,161	8.2	742,503	3,921		22,440	269	1.2	47,519	214	0.5	

1)「期限切等」は期限切れ、破損等により減損となった製品数。  
 2)「期限切等の比率」=期限切等/(期首在庫+製造本数)×100

#### 4 施設と車両状況

ブロック名	項目	施設(カ所)						車両(台)								
		血液センター	事業所・出張所					合計	献血バス	検診車	広報車	献血運搬車	献血者送迎車	器材運搬車	その他	合計
			採血		採血と供給		供給									
			献血ルーム	その他	事業所	出張所	供給出張所									
北海道	北海道	2	5		3	2	4	16	17	7	3	56	6	4	21	114
北海道	小計	2	5		3	2	4	16	17	7	3	56	6	4	21	114
東北	青森	1	2			1		4	4	1	2	15		5	2	29
	岩手	1	1					3	4	2	8	10	1	2	3	30
	宮城	2	2					5	6	3	4	14		4	8	39
	秋田	1	1					2	3	2	3	9	1	1	6	25
	山形	1	1				1	3	4		2	10	1	1	4	22
	福島	1	2				1	6	8	3	6	20	1	2	5	45
	小計	7	9			3	4	23	29	11	25	78	4	15	28	190
関東甲信越	茨城	1	2				1	4	7	1	9	15	1	2	4	39
	栃木	1	1					2	6	3	4	10	1	1	7	32
	群馬	1	3					4	4	3	5	12		5	5	34
	埼玉	2	7		1	1		11	10	2	6	28		11	12	69
	千葉	1	6		1		1	9	10	5	7	28		10	10	70
	東京	2	12	2	2		1	19	21	9	27	14	3	26	7	107
	神奈川	1	8		1			10	12	1	19	39	1	6	2	80
	新潟	1	2				1	4	4	1		17	2	2	7	33
	山梨	1	1					2	3	2	2	6	1	1	3	18
	長野	1	3				1	5	4	3		22	2	2	10	43
小計	12	45	2	5	1	5	70	81	30	79	191	11	66	67	525	
東海北陸	富山	1	1					2	3	1	6	5	1			16
	石川	1	2					3	3	2		8	2	1	6	22
	福井	1					1	2	3	1	4	9	1		1	19
	岐阜	1	1					3	4	1		15	6	5	2	33
	静岡	1	3		2		1	7	9	3	9	21		3	9	54
	愛知	2	7		1			10	12	4	4	35	4	1	18	78
	三重	1	2					3	4			10	3	1	7	25
小計	8	16		3		3	30	38	12	23	103	17	11	43	247	
近畿	滋賀	1	1					2	4	3	4	11	1	1	3	27
	京都	1	3			1		5	6	4	7	17	4		2	40
	大阪	2	9		2			13	14	7	19	42	7	6	7	102
	兵庫	1	7		1	1	1	11	10	6	8	26	5	2	7	64
	奈良	1	1					2	4	2	4	6	2	2	4	24
	和歌山	1	1			1		3	5			11	1	1	7	25
小計	7	22		3	3	1	36	43	22	42	113	20	12	30	282	
中四国	鳥取	1	1				1	3	2	1		5	1	2	3	14
	島根	1					1	2	2	1	2	7	1	2	3	18
	岡山	1	1				1	3	4	3	5	15	2	1	1	31
	広島	2	2			1		5	5	2	3	15	3	5	6	39
	山口	1					2	3	4	2	4	19	7	1	3	40
	徳島	1	1					2	3		1	6	2	2	2	16
	香川	1	1					2	3	1	2	6	1	2	2	17
	愛媛	1	1					2	5		1	13	1	3	7	30
	高知	1	1					2	3		2	7		1	5	18
	小計	10	8		1	1	5	24	31	10	20	93	18	19	32	223
九州	福岡	2	5		1			8	12	4	1	38	13	7	17	92
	佐賀	1						1	2	1	2	8	1	1	2	17
	長崎	1	2			1		4	5		8	18			2	33
	熊本	1	1					2	4	1		22	2		3	32
	大分	1	1					2	4	1	1	19	2	2	1	30
	宮崎	1	1				1	3	4	2	4	23	7		1	41
	鹿児島	1	1				2	4	5	4	3	26	1		6	45
	沖縄	1	1					2	4	3	3	16	1	3	6	36
小計	9	12		1	1	3	26	40	16	22	170	27	13	38	326	
全国合計	55	117	2	15	11	25	225	279	108	214	804	103	140	259	1,907	

1)令和3年12月31日現在。

2)「血液センター」はブロック血液センターを含む(埼玉県の施設数には、血液センターと異なる所在地の製造所も含めていること。なお、他の製造所は同一所在地の併設の施設に含めていること)。

3)「献血ルーム」の一部施設は、移動採血の拠点や供給業務を兼ねる。

4)「採血」の「その他」は移動採血の拠点施設。

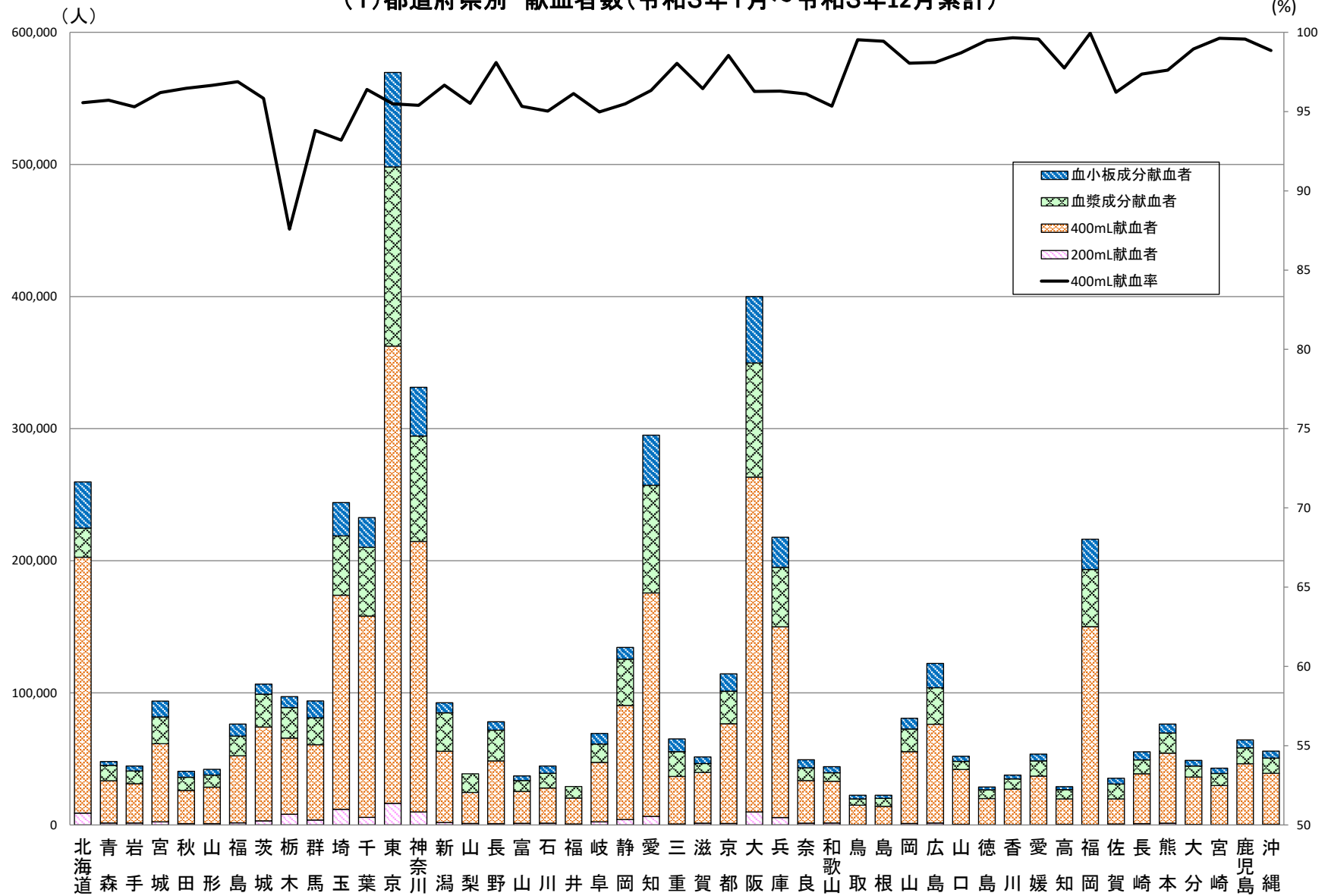
5)「採血と供給」の「出張所」は移動採血の拠点と供給業務を兼ねる施設。

6)車両の「その他」は、乗用車、原付バイク。

7)ブロック血液センター所有の車両は、所在地都道府県の台数に含める。

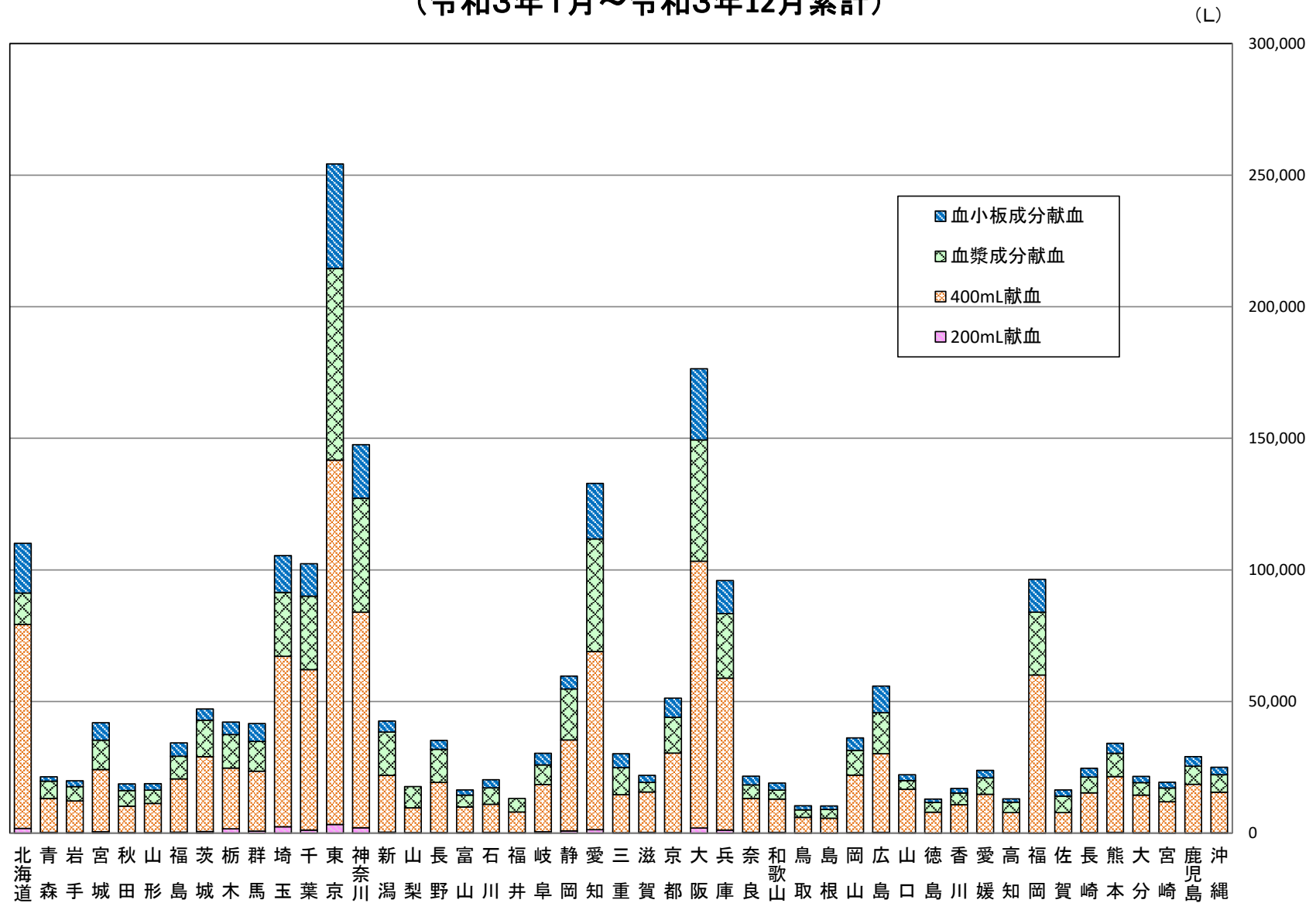
# 5 グラフ

(1) 都道府県別 献血者数(令和3年1月～令和3年12月累計)

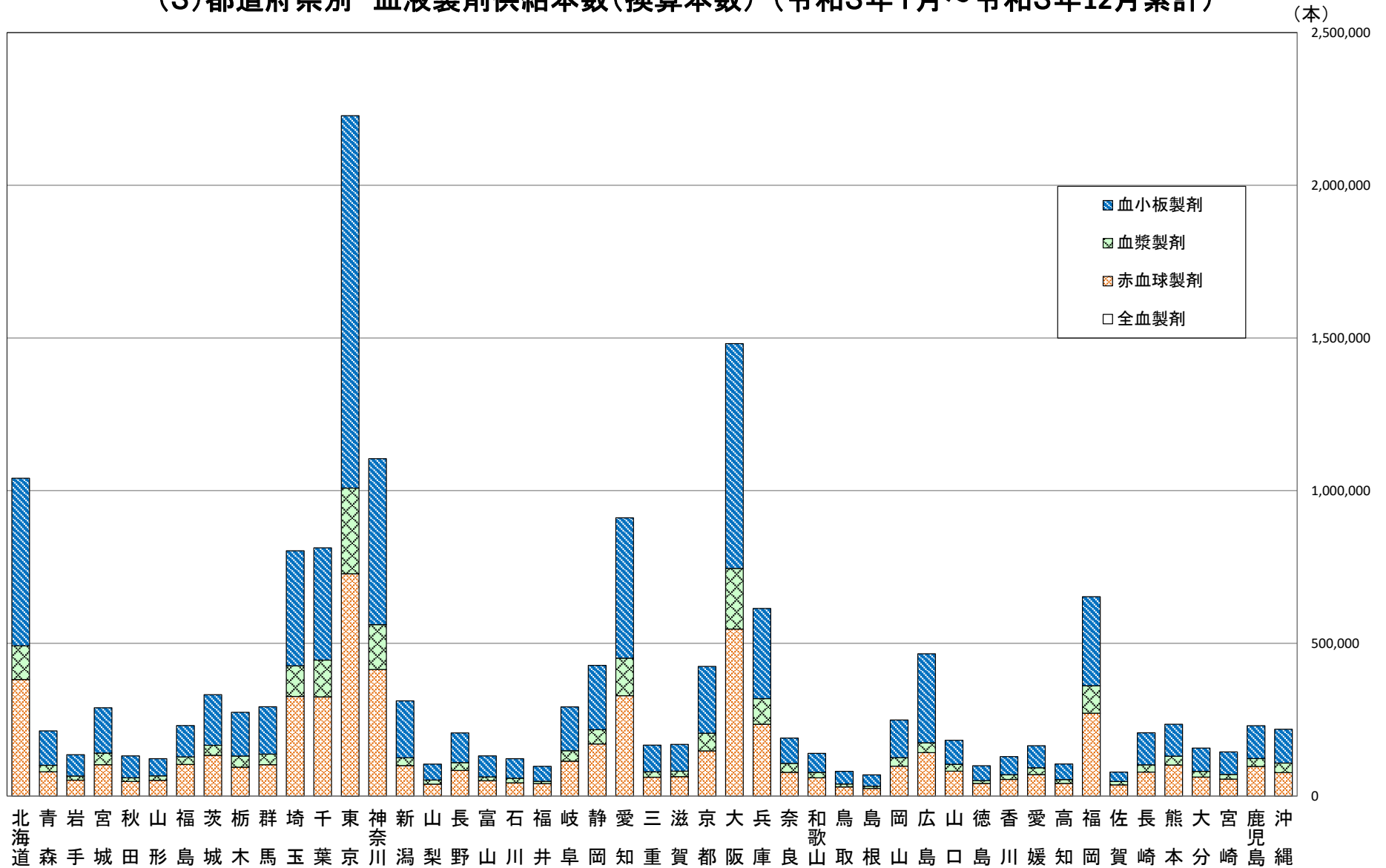




(2)都道府県別 献血量(推計値)  
(令和3年1月～令和3年12月累計)



### (3) 都道府県別 血液製剤供給本数(換算本数) (令和3年1月～令和3年12月累計)



1) 全血製剤については、本数が少量であることからグラフに表れていないこと。  
 2) 単位換算は、FFP-LR120を1単位、FFP-LR240を2単位、FFP-LR480を4単位としていること。