

---

---

# 令和2年 血液事業統計資料 ～血液事業の現状～

---

---

(令和2年1月～12月累計)



血液事業本部

# 目次

---

1 献血状況	
(1) 献血申込者数・献血者数	1
(2) 献血方法別献血申込者数	2
(3) 献血方法別献血ができなかった人数	3
(4) 献血方法別献血者数	4
(5) 受入施設別献血者数	5
(6) 年代別・男女別献血者数	6
年代別・男女別献血者数(年代合計・年代別構成比)	8
(7) 年代別・男女別初回献血者数・初回献血者率	9
(8) 職業別・男女別献血者数	11
(9) 献血ができなかった人数	12
(10) 献血量(推計値)	13
(11) 受入施設別献血量(推計値)	14
(12) 検査不合格数	15
2 製造状況	
(1) 全血製剤・赤血球製剤の製造本数(実本数)	16
(2) 照射全血製剤・照射赤血球製剤の製造本数(実本数)	17
(3) 血漿製剤の製造本数(実本数)	18
(4) 血小板製剤の製造本数(実本数)	19
(5) HLA血小板製剤の製造本数(実本数)	20
(6) 照射血小板製剤の製造本数(実本数)	21
3 供給状況	
(1) 血液製剤の純供給本数(換算本数・実本数)	22
(2) 全血製剤・赤血球製剤の純供給本数(実本数)	23
(3) 照射全血製剤・照射赤血球製剤の純供給本数(実本数)	24
(4) 赤血球製剤製品別純供給本数(実本数)	25
(5) 血漿製剤の純供給本数(実本数)	26
(6) 血小板製剤の純供給本数(実本数)	27
(7) HLA血小板製剤の純供給本数(実本数)	29
(8) 照射血小板製剤の純供給本数(実本数)	30
(9) 照射洗浄血小板製剤の純供給本数(実本数)	32
(10) 製剤別他ブロックセンターとの払出・受入本数(換算本数)	33
(11) 全血製剤・赤血球製剤の期限切等本数(実本数)	34
(12) 血漿製剤の期限切等本数(実本数)	35
(13) 血小板製剤の期限切等本数(実本数)	36
4 施設と車両状況	37
5 グラフ	
(1) 都道府県別 献血者数	38
(2) 都道府県別 献血量(推計値)	39
(3) 都道府県別 血液製剤供給本数(換算本数)	40

# 1 献血状況

## (1) 献血申込者数・献血者数

令和2年1月～令和2年12月累計

ブロック名	都道府県	項目	献血申込者数		献血者数			献血ができなかった人数		
			人	前年比	人	前年比	申込比	人	前年比	申込比
北海道	北海道		288,290	100.3	259,058	102.8	89.9	29,232	82.9	10.1
	小計		288,290	100.3	259,058	102.8	89.9	29,232	82.9	10.1
東北	青森		55,282	105.3	49,092	104.8	88.8	6,190	108.8	11.2
	岩手		50,579	103.2	44,695	103.9	88.4	5,884	98.3	11.6
	宮城		103,000	102.5	92,727	103.0	90.0	10,273	98.7	10.0
	秋田		45,909	108.4	41,493	110.8	90.4	4,416	90.2	9.6
	山形		45,538	105.5	41,301	105.8	90.7	4,237	103.1	9.3
	福島		84,983	101.4	77,619	101.8	91.3	7,364	97.4	8.7
	小計		385,291	103.8	346,927	104.3	90.0	38,364	99.2	10.0
関東甲信越	茨城		115,467	105.7	104,888	106.7	90.8	10,579	96.8	9.2
	栃木		103,788	107.7	95,387	112.1	91.9	8,401	74.6	8.1
	群馬		100,573	104.0	92,278	104.8	91.8	8,295	96.4	8.2
	埼玉		272,362	104.7	237,423	104.8	87.2	34,939	103.8	12.8
	千葉		250,368	98.2	223,838	101.3	89.4	26,530	78.1	10.6
	東京		617,081	96.1	544,522	96.8	88.2	72,559	90.9	11.8
	神奈川		360,723	102.4	323,168	103.1	89.6	37,555	96.7	10.4
	新潟		101,165	97.4	91,928	100.1	90.9	9,237	76.4	9.1
	山梨		40,898	110.6	37,974	112.6	92.9	2,924	89.3	7.1
	長野		86,119	105.6	79,155	107.4	91.9	6,964	88.0	8.1
小計		2,048,544	100.7	1,830,561	102.0	89.4	217,983	90.7	10.6	
東海北陸	富山		42,562	102.6	38,766	103.2	91.1	3,796	97.1	8.9
	石川		52,003	106.1	46,290	106.1	89.0	5,713	106.2	11.0
	福井		32,816	98.7	29,766	99.3	90.7	3,050	93.3	9.3
	岐阜		76,161	103.4	69,129	104.4	90.8	7,032	94.7	9.2
	静岡		144,730	104.0	130,823	103.9	90.4	13,907	104.4	9.6
	愛知		326,542	102.3	293,317	103.7	89.8	33,225	91.2	10.2
	三重		68,511	107.8	62,789	108.4	91.6	5,722	101.4	8.4
小計		743,325	103.3	670,880	104.2	90.3	72,445	96.1	9.7	
近畿	滋賀		60,284	108.0	53,175	108.9	88.2	7,109	102.1	11.8
	京都		129,829	106.4	115,533	107.3	89.0	14,296	99.7	11.0
	大阪		446,144	102.9	395,993	103.1	88.8	50,151	101.5	11.2
	兵庫		246,243	104.1	216,414	105.4	87.9	29,829	95.6	12.1
	奈良		55,392	100.9	49,815	104.4	89.9	5,577	77.7	10.1
	和歌山		51,463	104.6	44,732	104.7	86.9	6,731	103.9	13.1
小計		989,355	103.9	875,662	104.7	88.5	113,693	98.4	11.5	
中四国	鳥取		25,875	102.8	23,636	105.2	91.3	2,239	82.9	8.7
	島根		25,303	110.0	22,774	111.2	90.0	2,529	99.6	10.0
	岡山		91,239	101.6	79,455	102.8	87.1	11,784	93.7	12.9
	広島		143,577	97.7	126,261	100.0	87.9	17,316	83.2	12.1
	山口		58,913	104.4	52,715	107.2	89.5	6,198	85.9	10.5
	徳島		33,010	101.4	28,201	102.2	85.4	4,809	97.3	14.6
	香川		42,264	102.0	37,303	104.8	88.3	4,961	84.9	11.7
	愛媛		58,334	103.2	53,333	105.2	91.4	5,001	85.9	8.6
	高知		31,981	107.8	29,339	110.6	91.7	2,642	84.3	8.3
小計		510,496	101.8	453,017	103.9	88.7	57,479	87.6	11.3	
九州	福岡		234,245	103.3	211,656	103.8	90.4	22,589	98.7	9.6
	佐賀		37,828	112.4	34,508	112.6	91.2	3,320	109.9	8.8
	長崎		59,658	102.7	54,341	102.8	91.1	5,317	101.4	8.9
	熊本		84,749	105.4	76,977	105.0	90.8	7,772	109.1	9.2
	大分		54,387	101.5	49,232	102.8	90.5	5,155	90.7	9.5
	宮崎		46,130	106.0	41,173	105.6	89.3	4,957	109.1	10.7
	鹿児島		73,418	101.5	66,054	104.0	90.0	7,364	83.8	10.0
	沖縄		61,155	102.9	54,813	103.2	89.6	6,342	100.5	10.4
小計		651,570	103.8	588,754	104.3	90.4	62,816	98.8	9.6	
全国合計			5,616,871	102.2	5,024,859	103.4	89.5	592,012	93.3	10.5

1)「申込比」は献血者数(人)/献血申込者数(人)。

## (2) 献血方法別献血申込者数

令和2年1月～令和2年12月累計

ブロック名 都道府県	項目									男性		女性	
		合計		200mL		400mL		成分		前年比	前年比	前年比	前年比
		人	%	人	%	人	%	人	%				
北海道	北海道	288,290	100.3	12,644	93.7	218,757	98.3	56,889	110.7	192,528	100.0	95,762	101.0
	小計	288,290	100.3	12,644	93.7	218,757	98.3	56,889	110.7	192,528	100.0	95,762	101.0
東北	青森	55,282	105.3	2,094	78.2	38,039	102.9	15,149	117.6	35,622	104.2	19,660	107.2
	岩手	50,579	103.2	1,903	80.7	34,826	101.4	13,850	112.6	34,507	102.3	16,072	105.2
	宮城	103,000	102.5	2,580	68.1	64,785	99.8	35,635	112.3	70,038	103.0	32,962	101.6
	秋田	45,909	108.4	1,164	82.0	28,778	100.2	15,967	130.8	30,468	106.8	15,441	111.7
	山形	45,538	105.5	1,405	97.4	30,833	101.6	13,300	116.8	30,831	103.0	14,707	111.1
	福島	84,983	101.4	1,818	74.4	56,898	100.8	26,267	105.2	62,176	101.5	22,807	101.2
	小計	385,291	103.8	10,964	77.6	254,159	101.0	120,168	113.9	263,642	103.1	121,649	105.2
関東甲信越	茨城	115,467	105.7	4,322	106.9	76,534	102.4	34,611	113.5	77,567	103.2	37,900	111.1
	栃木	103,788	107.7	8,410	92.2	61,307	108.3	34,071	111.2	68,317	107.7	35,471	107.7
	群馬	100,573	104.0	3,661	87.4	60,650	103.5	36,262	107.0	67,817	103.9	32,756	104.4
	埼玉	272,362	104.7	18,074	102.0	179,495	100.9	74,793	116.1	177,700	103.5	94,662	107.0
	千葉	250,368	98.2	7,440	77.5	168,677	97.0	74,251	104.0	160,981	97.2	89,387	100.1
	東京	617,081	96.1	18,822	82.8	380,579	91.3	217,680	107.2	381,498	93.4	235,583	100.7
	神奈川	360,723	102.4	11,638	90.6	225,153	98.8	123,932	111.2	242,791	100.1	117,932	107.6
	新潟	101,165	97.4	2,471	64.9	59,842	99.3	38,852	97.6	68,510	99.8	32,655	92.5
	山梨	40,898	110.6	1,492	120.0	24,290	104.2	15,116	121.5	27,159	107.3	13,739	117.7
	長野	86,119	105.6	1,073	102.8	52,146	102.9	32,900	110.2	58,556	104.0	27,563	109.1
小計	2,048,544	100.7	77,403	89.7	1,288,673	97.6	682,468	108.8	1,330,896	99.1	717,648	103.7	
東海北陸	富山	42,562	102.6	1,568	84.0	27,049	101.6	13,945	107.5	30,049	103.3	12,513	101.0
	石川	52,003	106.1	1,917	83.2	31,657	104.0	18,429	113.3	36,225	105.8	15,778	106.7
	福井	32,816	98.7	940	64.9	22,576	93.9	9,300	119.7	22,575	98.2	10,241	99.9
	岐阜	76,161	103.4	2,934	80.2	48,905	99.2	24,322	117.5	52,320	104.2	23,841	101.7
	静岡	144,730	104.0	5,110	89.1	94,321	100.5	45,299	114.3	103,808	103.4	40,922	105.6
	愛知	326,542	102.3	9,193	80.5	193,248	99.1	124,101	110.1	223,561	101.0	102,981	105.3
	三重	68,511	107.8	870	133.0	39,095	101.4	28,546	117.3	51,244	105.1	17,267	116.8
小計	743,325	103.3	22,532	83.2	456,851	99.8	263,942	112.6	519,782	102.5	223,543	105.3	
近畿	滋賀	60,284	108.0	1,907	106.4	46,158	106.4	12,219	114.9	42,052	104.7	18,232	116.6
	京都	129,829	106.4	1,363	79.9	86,472	102.0	41,994	118.0	87,539	106.1	42,290	107.0
	大阪	446,144	102.9	13,142	83.0	283,083	98.2	149,919	115.8	277,868	100.8	168,276	106.6
	兵庫	246,243	104.1	6,583	84.7	170,346	101.2	69,314	114.8	163,591	103.5	82,652	105.3
	奈良	55,392	100.9	1,696	95.1	36,287	96.2	17,409	113.3	36,466	99.6	18,926	103.7
	和歌山	51,463	104.6	1,810	70.6	36,822	101.2	12,831	125.2	33,321	103.3	18,142	107.0
小計	989,355	103.9	26,501	84.3	659,168	100.1	303,686	116.0	640,837	102.5	348,518	106.7	
中国	鳥取	25,875	102.8	104	86.0	16,681	94.3	9,090	123.6	19,148	104.4	6,727	98.7
	島根	25,303	110.0	104	221.3	16,013	102.1	9,186	126.1	18,481	107.8	6,822	116.2
	岡山	91,239	101.6	1,503	72.8	60,986	97.6	28,750	113.6	63,134	101.6	28,105	101.5
	広島	143,577	97.7	2,422	94.3	88,165	97.1	52,990	98.7	102,471	97.7	41,106	97.6
	山口	58,913	104.4	750	72.2	47,730	100.5	10,433	132.4	44,341	104.0	14,572	105.6
	徳島	33,010	101.4	111	95.7	23,866	99.1	9,033	108.2	23,480	100.3	9,530	104.3
	香川	42,264	102.0	166	136.1	31,286	98.7	10,812	112.4	31,142	101.1	11,122	104.4
	愛媛	58,334	103.2	107	162.1	40,653	96.7	17,574	122.1	39,851	101.5	18,483	107.2
	高知	31,981	107.8	578	114.0	21,415	102.7	9,988	120.3	20,868	105.0	11,113	113.5
	小計	510,496	101.8	5,845	87.9	346,795	98.3	157,856	111.0	362,916	101.2	147,580	103.1
九州	福岡	234,245	103.3	85	144.1	166,117	99.5	68,043	113.6	159,296	100.9	74,949	108.7
	佐賀	37,828	112.4	959	144.2	20,589	103.8	16,280	123.6	25,811	108.9	12,017	120.5
	長崎	59,658	102.7	1,145	93.4	41,726	98.9	16,787	114.4	43,820	101.6	15,838	106.0
	熊本	84,749	105.4	1,500	89.3	59,712	103.4	23,537	111.9	60,420	104.5	24,329	107.5
	大分	54,387	101.5	663	41.5	40,360	100.3	13,364	113.7	39,669	101.8	14,718	100.8
	宮崎	46,130	106.0	229	84.8	33,487	100.0	12,414	127.0	33,010	103.5	13,120	112.7
	鹿児島	73,418	101.5	447	69.1	53,156	98.6	19,815	111.4	53,059	101.4	20,359	101.7
	沖縄	61,155	102.9	984	104.6	42,349	98.3	17,822	115.8	44,855	100.4	16,300	110.7
小計	651,570	103.8	6,012	84.9	457,496	100.0	188,062	115.0	459,940	102.1	191,630	108.0	
全国合計	5,616,871	102.2	161,901	86.9	3,681,899	98.9	1,773,071	111.8	3,770,541	101.0	1,846,330	104.8	

### (3) 献血方法別献血ができなかった人数

令和2年1月～令和2年12月累計

プロジェクト名	項目 都道府県	合計		200mL		400mL		成分		男性		女性	
		人	申 込 比	人	申 込 比	人	申 込 比	人	申 込 比	人	申 込 比	人	申 込 比
北海道	北海道	29,232	10.1	2,772	21.9	23,790	10.9	2,670	4.7	10,482	5.4	18,750	19.6
	小計	29,232	10.1	2,772	21.9	23,790	10.9	2,670	4.7	10,482	5.4	18,750	19.6
東北	青森	6,190	11.2	507	24.2	5,001	13.1	682	4.5	2,115	5.9	4,075	20.7
	岩手	5,884	11.6	423	22.2	4,564	13.1	897	6.5	2,383	6.9	3,501	21.8
	宮城	10,273	10.0	658	25.5	7,054	10.9	2,561	7.2	3,724	5.3	6,549	19.9
	秋田	4,416	9.6	278	23.9	3,222	11.2	916	5.7	1,412	4.6	3,004	19.5
	山形	4,237	9.3	297	21.1	3,244	10.5	696	5.2	1,414	4.6	2,823	19.2
	福島	7,364	8.7	385	21.2	5,828	10.2	1,151	4.4	2,800	4.5	4,564	20.0
小計	38,364	10.0	2,548	23.2	28,913	11.4	6,903	5.7	13,848	5.3	24,516	20.2	
関東甲信越	茨城	10,579	9.2	730	16.9	7,868	10.3	1,981	5.7	4,069	5.2	6,510	17.2
	栃木	8,401	8.1	1,269	15.1	5,294	8.6	1,838	5.4	2,585	3.8	5,816	16.4
	群馬	8,295	8.2	474	12.9	5,062	8.3	2,759	7.6	2,955	4.4	5,340	16.3
	埼玉	34,939	12.8	4,858	26.9	24,772	13.8	5,309	7.1	11,004	6.2	23,935	25.3
	千葉	26,530	10.6	1,505	20.2	19,148	11.4	5,877	7.9	9,996	6.2	16,534	18.5
	東京	72,559	11.8	4,213	22.4	48,533	12.8	19,813	9.1	23,741	6.2	48,818	20.7
	神奈川	37,555	10.4	2,479	21.3	25,000	11.1	10,076	8.1	14,890	6.1	22,665	19.2
	新潟	9,237	9.1	653	26.4	6,119	10.2	2,465	6.3	3,226	4.7	6,011	18.4
	山梨	2,924	7.1	248	16.6	1,672	6.9	1,004	6.6	989	3.6	1,935	14.1
	長野	6,964	8.1	253	23.6	4,628	8.9	2,083	6.3	2,583	4.4	4,381	15.9
小計	217,983	10.6	16,682	21.6	148,096	11.5	53,205	7.8	76,038	5.7	141,945	19.8	
東海北陸	富山	3,796	8.9	259	16.5	2,818	10.4	719	5.2	1,478	4.9	2,318	18.5
	石川	5,713	11.0	475	24.8	4,204	13.3	1,034	5.6	2,392	6.6	3,321	21.0
	福井	3,050	9.3	209	22.2	2,506	11.1	335	3.6	1,086	4.8	1,964	19.2
	岐阜	7,032	9.2	567	19.3	4,924	10.1	1,541	6.3	2,765	5.3	4,267	17.9
	静岡	13,907	9.6	1,300	25.4	10,889	11.5	1,718	3.8	4,927	4.7	8,980	21.9
	愛知	33,225	10.2	2,727	29.7	23,003	11.9	7,495	6.0	12,938	5.8	20,287	19.7
三重	5,722	8.4	180	20.7	4,148	10.6	1,394	4.9	2,372	4.6	3,350	19.4	
小計	72,445	9.7	5,717	25.4	52,492	11.5	14,236	5.4	27,958	5.4	44,487	19.9	
近畿	滋賀	7,109	11.8	437	22.9	6,171	13.4	501	4.1	2,591	6.2	4,518	24.8
	京都	14,296	11.0	333	24.4	10,682	12.4	3,281	7.8	5,613	6.4	8,683	20.5
	大阪	50,151	11.2	2,555	19.4	35,575	12.6	12,021	8.0	19,246	6.9	30,905	18.4
	兵庫	29,829	12.1	1,602	24.3	24,077	14.1	4,150	6.0	10,894	6.7	18,935	22.9
	奈良	5,577	10.1	409	24.1	4,249	11.7	919	5.3	1,976	5.4	3,601	19.0
	和歌山	6,731	13.1	338	18.7	5,589	15.2	804	6.3	2,341	7.0	4,390	24.2
小計	113,693	11.5	5,674	21.4	86,343	13.1	21,676	7.1	42,661	6.7	71,032	20.4	
中国	鳥取	2,239	8.7	24	23.1	1,861	11.2	354	3.9	922	4.8	1,317	19.6
	島根	2,529	10.0	28	26.9	1,902	11.9	599	6.5	1,040	5.6	1,489	21.8
	岡山	11,784	12.9	424	28.2	8,909	14.6	2,451	8.5	4,791	7.6	6,993	24.9
	広島	17,316	12.1	746	30.8	12,273	13.9	4,297	8.1	7,466	7.3	9,850	24.0
	山口	6,198	10.5	298	39.7	5,329	11.2	571	5.5	2,703	6.1	3,495	24.0
	徳島	4,809	14.6	24	21.6	3,981	16.7	804	8.9	1,798	7.7	3,011	31.6
	香川	4,961	11.7	60	36.1	4,409	14.1	492	4.6	2,138	6.9	2,823	25.4
	愛媛	5,001	8.6	15	14.0	3,812	9.4	1,174	6.7	1,762	4.4	3,239	17.5
	高知	2,642	8.3	90	15.6	2,158	10.1	394	3.9	865	4.1	1,777	16.0
	小計	57,479	11.3	1,709	29.2	44,634	12.9	11,136	7.1	23,485	6.5	33,994	23.0
九州	福岡	22,589	9.6	20	23.5	17,995	10.8	4,574	6.7	9,168	5.8	13,421	17.9
	佐賀	3,320	8.8	182	19.0	2,205	10.7	933	5.7	1,415	5.5	1,905	15.9
	長崎	5,317	8.9	311	27.2	4,397	10.5	609	3.6	2,191	5.0	3,126	19.7
	熊本	7,772	9.2	330	22.0	6,497	10.9	945	4.0	3,022	5.0	4,750	19.5
	大分	5,155	9.5	190	28.7	4,371	10.8	594	4.4	2,166	5.5	2,989	20.3
	宮崎	4,957	10.7	42	18.3	4,334	12.9	581	4.7	2,166	6.6	2,791	21.3
	鹿児島	7,364	10.0	153	34.2	5,735	10.8	1,476	7.4	3,029	5.7	4,335	21.3
	沖縄	6,342	10.4	279	28.4	5,255	12.4	808	4.5	2,556	5.7	3,786	23.2
小計	62,816	9.6	1,507	25.1	50,789	11.1	10,520	5.6	25,713	5.6	37,103	19.4	
全国合計	592,012	10.5	36,609	22.6	435,057	11.8	120,346	6.8	220,185	5.8	371,827	20.1	

1)「申込比」は献血ができなかった人数(人)/献血申込者数(人)。



(5) 受入施設別献血者数

令和2年1月～令和2年12月累計

ブロック名	項目 都道府県	血液センター				献血ルーム				献血バス				オープン献血			
		人	%	%	人	人	%	%	人	人	%	%	人	人	%	%	人
北海道	北海道	20,376	113.6	7.9	65.1	99,572	98.8	38.4	55.1	138,916	104.2	53.6	48.4	194	202.1	0.1	48.5
	小計	20,376	113.6	7.9	65.1	99,572	98.8	38.4	55.1	138,916	104.2	53.6	48.4	194	202.1	0.1	48.5
東北	青森					23,868	113.2	48.6	32.8	25,224	98.0	51.4	39.2				
	岩手					18,732	105.6	41.9	51.5	25,757	102.6	57.6	42.1	206	123.4	0.5	68.7
	宮城					55,587	102.4	59.9	76.3	36,952	105.8	39.9	45.3	188	23.4	0.2	62.7
	秋田	8,683	121.4	20.9	33.1	12,725	120.7	30.7	36.5	20,085	101.7	48.4	43.1				
	山形福	19,469	98.1	25.1	38.6	17,363	112.6	42.0	47.6	23,938	101.3	58.0	42.9				
小計		28,152	104.3	8.1	36.7	145,218	108.2	41.9	50.1	173,163	101.6	49.9	43.1	394	40.5	0.1	65.7
関東甲信越	茨城					53,736	118.9	51.2	73.9	51,152	96.3	48.8	42.5				
	栃木					22,272	110.4	23.3	61.0	48,181	114.3	50.5	53.9	3,118	93.3	3.3	69.3
	群馬					55,598	105.7	60.3	50.9	36,157	103.6	39.2	47.3	523	89.6	0.6	43.6
	埼玉					166,457	108.4	70.1	69.2	70,847	98.3	29.8	41.0	119	14.0	0.1	59.5
	千代田					147,298	104.8	65.8	69.7	69,857	94.9	31.2	44.6	6,683	100.1	3.0	61.3
	東京	215	66.6	0.0	43.0	417,238	103.9	76.6	90.5	97,584	93.0	17.9	36.9	29,485	53.1	5.4	57.9
	神奈川					231,550	107.6	71.7	81.6	89,099	95.6	27.6	41.2	2,519	50.2	0.8	47.5
	新潟					66,273	101.0	72.1	90.9	25,655	98.0	27.9	48.0				
	山梨長野					20,995	119.0	55.3	57.7	16,979	105.6	44.7	47.8				
小計		22,031	111.4	1.2	59.9	1,228,998	106.4	67.1	76.2	536,879	98.2	29.3	42.8	42,653	59.1	2.3	58.2
東海北陸	富山					17,696	108.7	45.6	48.7	21,070	99.0	54.4	42.6				
	石川					27,621	114.2	59.7	45.0	18,669	96.0	40.3	52.6				
	福井	13,701	118.3	46.0	44.1					16,065	87.3	54.0	44.1				
	岐阜静愛三	19,959	123.0	28.9	64.2	12,818	105.5	18.5	41.1	36,352	96.1	52.6	41.4				
小計		71,060	126.1	10.6	46.4	318,285	108.1	47.4	62.1	273,369	96.0	40.7	44.6	8,166	97.2	2.8	58.7
近畿	滋賀	2,687	125.0	5.1	51.7	18,237	115.9	34.3	50.2	32,251	104.8	60.7	53.0				
	京都					68,265	111.0	59.1	62.5	45,818	102.6	39.7	44.0	1,450	92.3	1.3	53.7
	大阪	24,193	145.1	6.1	62.0	247,998	105.1	62.6	83.0	113,714	94.0	28.7	39.9	10,088	96.8	2.5	48.3
	兵庫					142,879	109.4	66.0	59.0	72,400	98.7	33.5	48.4	1,135	87.2	0.5	66.8
	奈良和歌山	8,889	115.1	17.8	42.9	16,720	113.3	33.6	46.1	24,206	95.9	48.6	41.2				
小計		35,769	134.7	4.1	55.1	508,548	108.0	58.1	67.4	318,672	97.9	36.4	44.1	12,673	94.2	1.4	50.1
中四国	鳥取	6,355	124.1	26.9	25.0	9,899	109.6	41.9	45.0	7,382	88.9	31.2	47.3				
	島根	11,827	137.7	51.9	38.2					10,947	92.1	48.1	50.0				
	岡山	17,035	115.2	21.4	58.5	25,295	110.1	31.8	69.7	36,889	95.0	46.4	52.7	236	35.9	0.3	118.0
	広島					68,602	96.1	54.3	88.3	57,479	105.3	45.5	55.3	180	72.3	0.1	60.0
	山口	15,240	135.6	28.9	48.8					37,475	98.7	71.1	52.8				
	徳島					15,804	107.6	56.0	46.6	12,397	96.0	44.0	41.6				
	香取高知					19,390	111.4	52.0	53.7	17,913	98.5	48.0	59.9				
小計		50,457	127.0	11.1	43.2	181,544	104.9	40.1	65.2	220,123	99.1	48.6	51.9	893	69.6	0.2	89.3
九州	福岡	20,822	118.8	60.3	57.5	106,011	106.2	50.1	59.4	99,990	101.6	47.2	59.8	5,655	98.5	2.7	68.1
	佐賀					24,484	108.3	45.1	39.6	13,686	104.3	39.7	49.5				
	長崎					20,758	101.3	27.0	66.7	29,857	98.8	54.9	43.5				
	熊本	20,265	112.7	26.3	67.8	23,195	111.0	47.1	64.1	35,954	103.2	46.7	55.8				
	大分					17,478	124.2	42.5	48.1	26,037	96.4	52.9	48.7				
小計		56,272	117.7	9.6	58.1	229,762	107.6	39.0	55.9	295,752	100.2	50.2	51.7	6,968	89.8	1.2	67.0
全国合計		284,117	120.8	5.7	49.3	2,711,927	106.7	54.0	67.1	1,956,874	98.9	38.9	45.8	71,941	69.1	1.4	57.6
稼働数		5,763				40,393				42,751				1,249			

1)「構成比」は施設別献血者数(人)/献血者数合計(人)。  
2)「構成比」は端数処理しているため、合計が必ずしも100%にはならない。  
3)「オープン献血」は、事業所や学校の会議室等を会場として行う献血受入れ方式。  
4)「稼働数」とは、血液センター・献血ルームでは開設日数を、献血バスでは配車台数を、オープン献血では献血会場数をいう。

(6)年代別・男女別献血者数(10~30代)

令和2年1月~令和2年12月累計

Table with columns for Prefecture (ブロック名), Project (項目), Age Group (16~19歳, 20~29歳, 30~39歳), Gender (Male/Female), Total (合計), Previous Year Ratio (前年比), and Blood Donation Rate (献血率). Rows include Hokkaido, Tohoku, Kanto, Tohoku, Chubu, Kansai, Chugoku, and Kyushu regions, ending with a national total.

1)「献血率」は献血者(人)/『令和2年住民基本台帳人口要覧(財)国土地理協会・出版』に基づく令和2年1月1日現在の人口(人)。  
2) 16~19歳の「献血率」は、『令和2年住民基本台帳人口要覧(財)国土地理協会・出版』に基づく令和2年1月1日現在の15~19歳の人口から、『平成27年国勢調査人口等基本集計(総務省統計局)』に基づく令和2年の15歳人口を差引いた人口により算出。

















(11)受入施設別献血量(推計値)

令和2年1月～令和2年12月累計

ブロック名	項目 都道府県	合計	血液センター			献血ルーム			献血バス			オープン献血				
			前年比	構成比	一稼働当献血量	前年比	構成比	一稼働当献血量	前年比	構成比	一稼働当献血量	前年比	構成比	一稼働当献血量		
北海道	北海道	109,420.80	111.7	9.4	32.9	101.0	40.5	24.5	104.3	50.0	19.0	206.4	0.1	19.3		
	小計	109,420.80	111.7	9.4	32.9	101.0	40.5	24.5	104.3	50.0	19.0	206.4	0.1	19.3		
東北	青森	21,620.50				115.1	54.2	16.1	98.5	45.8	15.4					
	岩手	19,643.75				118.8	47.9	25.8	102.5	51.7	16.6	77.00	121.1	0.4	25.7	
	宮城	41,714.46				104.6	64.8	37.1	106.5	35.0	17.9	75.20	24.1	0.2	25.1	
	秋田	18,943.81	4,622.79	125.9	24.4	17.6	126.0	33.7	102.4	41.9	17.0					
	山形	18,313.20				116.3	48.5	24.3	101.3	51.5	16.9					
	福島	34,945.38	10,037.09	101.7	28.7	19.9	117.4	24.7	23.8	100.2	46.5	17.6				
	小計	155,181.09	108.2	9.4	19.1	112.6	46.4	24.9	102.0	44.0	17.0	152.20	40.5	0.1	25.4	
関東甲信越	茨城	46,224.17				117.3	56.8	36.1	96.2	43.2	16.6					
	栃木	41,601.31	10,976.90	114.4	26.4	30.2	110.4	27.2	115.6	43.6	20.3	1,199.00	91.7	2.9	26.6	
	群馬	41,199.01				106.6	65.6	24.7	104.2	33.9	18.3	199.20	88.5	0.5	16.6	
	埼玉	101,943.81				108.7	73.6	31.2	98.4	26.3	15.5	44.40	13.7	0.0	22.2	
	千葉	98,016.85				105.2	69.5	32.2	95.4	27.9	17.5	2,617.80	100.1	2.7	24.0	
	東京	242,746.80	82.01	64.9	0.0	16.4	106.0	79.8	42.0	93.0	15.5	14.2	11,356.00	53.1	4.7	22.3
	神奈川	144,053.09				109.3	75.3	38.2	95.5	24.0	16.0	974.40	50.6	0.7	18.4	
	新潟	42,050.45				101.9	75.9	43.8	98.9	24.1	19.0					
	山梨	17,372.95				117.9	62.2	29.7	104.7	37.8	18.5					
	長野	35,503.46				109.3	64.4	25.9	103.3	35.3	18.4	81.80	119.2	0.2	27.3	
	小計	810,711.89	113.7	1.4	30.1	107.5	71.0	35.7	98.4	25.6	16.6	16,472.60	59.2	2.0	22.5	
東海北陸	富山	17,127.59				113.6	51.7	24.4	99.6	48.3	16.7					
	石川	20,898.39				120.2	64.8	22.1	96.6	35.2	20.7					
	福井	13,397.90	7,086.50	123.4	52.9	22.8			88.0	47.1	17.3					
	岐阜	30,472.11	10,095.49	124.3	33.1	32.5	108.3	20.2	19.7	46.7	16.2					
	静岡	58,106.43				114.1	52.9	28.1	99.8	47.1	17.6					
	愛知	132,829.15	13,020.04	140.8	9.8	21.7	107.6	62.1	39.7	96.0	25.7	17.6	3,222.20	98.1	2.4	23.2
三重	29,065.06	5,495.44	116.4	18.9	17.8	126.5	48.1	21.0	91.8	33.0	17.7					
	小計	301,896.63	128.3	11.8	23.3	111.7	51.6	30.4	96.4	35.5	17.5	3,222.20	98.1	1.1	23.2	
近畿	滋賀	22,563.69	1,208.72	126.4	5.4	23.2	118.2	38.1	23.7	56.5	21.0					
	京都	51,660.73				114.0	63.6	30.1	102.8	35.3	17.5	574.40	92.1	1.1	21.3	
	大阪	173,772.98	11,695.84	150.3	6.7	30.0	108.3	65.4	38.0	94.4	25.6	15.6	3,943.60	97.2	2.3	18.9
	兵庫	94,764.49				111.4	69.5	27.2	99.1	30.0	19.0	442.20	88.1	0.5	26.0	
	奈良	21,833.47	4,389.96	119.4	20.1	21.2	116.1	36.2	21.7	95.8	43.7	16.3				
和歌山	19,306.43				123.5	38.6	23.8	99.7	61.4	18.3						
	小計	383,901.78	139.3	4.5	26.6	111.0	61.6	31.3	98.2	32.6	17.3	4,960.20	94.6	1.3	19.6	
中四国	鳥取	11,012.01	3,217.69	128.3	29.2	12.7	113.8	44.0	22.0	26.8	18.9					
	島根	10,464.63	6,085.83	139.3	58.2	19.6			92.1	41.8	20.0					
	岡山	35,678.25	8,539.56	122.2	23.9	29.3	115.0	34.6	34.0	41.2	21.0	94.40	36.2	0.3	47.2	
	広島	57,631.18				101.0	60.0	44.5	105.4	39.8	22.1	72.00	72.3	0.1	24.0	
	山口	22,431.30	7,486.50	135.8	33.4	24.0			99.0	66.6	21.0					
	徳島	12,539.95				112.0	60.5	22.4	96.0	39.5	16.6					
	香川	16,630.74				115.3	56.9	26.2	98.5	43.1	24.0					
	愛媛	23,560.49				112.4	56.5	36.8	100.1	42.7	20.6	190.80	126.5	0.8	38.2	
	高知	13,236.32				123.6	56.1	20.5	101.8	43.9	17.3					
		小計	203,184.86	130.7	12.5	21.7	109.1	44.1	32.2	99.3	43.3	20.7	357.20	69.8	0.2	35.7
九州	福岡	94,791.63				110.4	55.4	29.4	101.6	42.2	23.9	2,262.00	98.5	2.4	27.3	
	佐賀	15,894.24	10,511.64	124.0	66.1	29.0			103.7	33.9	19.5					
	長崎	24,270.47				112.8	51.1	20.0	98.9	48.9	17.3					
	熊本	34,349.60	10,223.13	116.9	29.8	34.2	106.8	28.4	31.3	103.2	41.9	22.3				
	大分	21,513.49				114.3	51.9	30.8	97.1	48.1	19.4					
	宮崎	18,231.11				127.1	48.0	24.1	95.1	52.0	18.8					
	鹿児島	29,600.81	7,809.80	127.6	26.4	25.4	102.8	23.4	22.3	99.6	50.2	18.6				
	沖縄	24,686.30				113.9	50.6	34.8	99.8	47.3	19.2	523.20	64.9	2.1	24.9	
		小計	263,337.65	122.3	10.8	29.5	111.7	43.3	27.7	100.2	44.8	20.6	2,785.20	89.7	1.1	26.8
全国合計	2,227,634.70	142,895.01	123.8	6.4	24.8	109.1	57.8	31.9	99.2	34.5	18.0	28,026.80	69.4	1.3	22.4	

- 1)「献血量」は全血献血量(200mL献血数に0.2L、400mL献血数に0.4Lを乗じた量)及び成分献血量(製造段階での総容量(血液保存液の量を含む))で算出。
- 2)「構成比」は端数処理しているため、合計が必ずしも100%にはならない。
- 3)「献血量」は端数処理しているため、内訳合計と合計欄は必ずしも一致しない。
- 4)「オープン献血」は、事業所や学校の会議室等を会場として行う献血受入れ方式。





## 2 製造状況

### (1) 全血製剤・赤血球製剤の製造本数(実本数)

令和2年1月～令和2年12月累計

ブロック名	項目 都道府県	赤血球製剤						全血製剤					
		合 計		1 単 位		2 単 位		合 計		1 単 位		2 単 位	
		本	%	本	%	本	%	本	%	本	%	本	%
北海道	北海道	196,810	100.7	9,548	98.5	187,262	100.9						
	小 計	196,810	100.7	9,548	98.5	187,262	100.9						
東北	宮 城	224,980	99.8	8,192	76.6	216,788	100.9						
	小 計	224,980	99.8	8,192	76.6	216,788	100.9						
関東甲信越	埼 玉	552,140	111.5	34,391	106.9	517,749	111.8	9	52.9			9	52.9
	東 京	401,466	84.1	15,504	71.0	385,962	84.7	5	35.7			5	35.7
	神奈川	201,670	98.5	8,886	92.8	192,784	98.7						
	小 計	1,155,276	98.1	58,781	92.5	1,096,495	98.4	14	45.2			14	45.2
東海北陸	石 川	52,629	101.7	2,681	82.3	49,948	103.0						
	愛 知	352,948	98.7	13,629	84.1	339,319	99.4						
小 計	405,577	99.0	16,310	83.8	389,267	99.8							
近畿	大 阪	426,486	99.1	15,402	85.7	411,084	99.7						
	兵 庫	145,590	101.7	4,835	90.7	140,755	102.1						
小 計	572,076	99.8	20,237	86.9	551,839	100.3							
中四国	広 島	294,741	100.5	4,031	91.9	290,710	100.7	1	5.0			1	6.3
	小 計	294,741	100.5	4,031	91.9	290,710	100.7	1	5.0			1	6.3
九州	福 岡	393,674	101.2	4,381	89.0	389,293	101.4						
	小 計	393,674	99.9	4,381	87.0	389,293	100.0						
全国合計		3,243,134	99.2	121,480	89.2	3,121,654	99.7	15	29.4			15	31.9

1) 全血製剤、赤血球製剤の製造本数は他製剤に転用した本数を除いた本数。

## (2)照射全血製剤・照射赤血球製剤の製造本数(実本数)

令和2年1月～令和2年12月累計

ブロック名	項目 都道府県	照射赤血球製剤						照射全血製剤							
		合計			1単位		2単位		合計			1単位		2単位	
		本	前年比	照射率	本	前年比	本	前年比	本	前年比	照射率	本	前年比	本	前年比
北海道	北海道	185,039	102.2	93.9	9,483	98.7	175,556	102.4							
	小計	185,039	102.2	93.9	9,483	98.7	175,556	102.4							
東北	宮城	224,218	99.8	99.7	8,192	76.6	216,026	101.0							
	小計	224,218	99.8	99.7	8,192	76.6	216,026	101.0							
関東甲信越	埼玉	527,709	113.3	95.5	33,441	110.2	494,268	113.5	9	52.9	100.0			9	52.9
	東京	349,089	86.2	86.9	13,766	72.3	335,323	86.9	5	35.7	100.0			5	35.7
	神奈川	184,707	105.0	91.4	8,819	95.4	175,888	105.5							
	小計	1,061,505	101.4	91.8	56,026	95.5	1,005,479	101.7	14	45.2	100.0			14	45.2
東海北陸	石川	51,332	101.8	97.5	2,672	82.3	48,660	103.1							
	愛知	324,089	99.9	91.7	13,108	85.1	310,981	100.7							
小計	375,421	100.2	92.5	15,780	84.6	359,641	101.0								
近畿	大阪	404,858	99.1	94.9	14,641	85.1	390,217	99.7							
	兵庫	136,979	101.3	94.0	4,819	91.0	132,160	101.7							
小計	541,837	99.6	94.7	19,460	86.5	522,377	100.2								
中四国	広島	286,085	100.6	97.0	4,028	91.9	282,057	100.7	1	5.0	100.0			1	6.3
	小計	286,085	100.6	97.0	4,028	91.9	282,057	100.7	1	5.0	100.0			1	6.3
九州	福岡	370,572	103.0	94.1	4,207	89.1	366,365	103.2							
	小計	370,572	101.5	94.1	4,207	87.1	366,365	101.7							
全国合計		3,044,677	100.8	93.8	117,176	90.6	2,927,501	101.3	15	29.4	100.0			15	31.9

1) 全血製剤、赤血球製剤のうち、照射全血製剤、照射赤血球製剤を再掲。

2) 「照射率」は、全血製剤、赤血球製剤の製造本数に占める照射製剤の割合。

### (3) 血漿製剤の製造本数(実本数)

令和2年1月～令和2年12月累計

ブロック名	項目 都道府県	合計		FFP-LR120		FFP-LR240		FFP-LR480	
		本	前年比	本	前年比	本	前年比	本	前年比
北海道	北海道	50,243	93.1	1,449	94.5	41,765	88.6	7,029	132.4
	小計	50,243	93.1	1,449	94.5	41,765	88.6	7,029	132.4
東北	宮城	56,610	97.1	1,209	70.8	47,171	95.7	8,230	112.0
	小計	56,610	97.1	1,209	70.8	47,171	95.7	8,230	112.0
関東甲信越	埼玉	125,429	105.3	4,518	91.0	94,001	101.0	26,910	127.6
	東京	129,689	81.9	3,719	58.9	90,895	81.9	35,075	85.5
	神奈川	57,377	95.2	721	113.5	48,258	92.5	8,398	112.6
	小計	312,495	92.5	8,958	75.2	233,154	91.0	70,383	101.2
東海北陸	石川	10,307	94.0	359	85.7	8,277	89.7	1,671	126.8
	愛知	88,416	101.6	1,631	93.3	57,650	104.2	29,135	97.4
	小計	98,723	100.8	1,990	91.8	65,927	102.1	30,806	98.6
近畿	大阪	158,526	102.6	4,402	78.9	133,174	102.3	20,950	111.5
	兵庫	34,432	107.3	426	96.2	28,563	118.2	5,443	72.6
	小計	192,958	103.4	4,828	80.2	161,737	104.8	26,393	100.4
中四国	広島	67,436	98.9	971	102.8	52,126	100.8	14,339	92.3
	小計	67,436	98.9	971	102.8	52,126	100.8	14,339	92.3
九州	福岡	89,951	100.7	1,256	93.7	57,098	98.9	31,597	104.4
	小計	89,951	98.5	1,256	89.8	57,098	95.7	31,597	104.4
全国合計		868,416	97.1	20,661	80.4	658,978	96.5	188,777	101.7

1) 血漿製剤製造本数は他製剤に転用した本数を除いた本数。

(4) 血小板製剤の製造本数(実本数)

令和2年1月～令和2年12月累計

ブロック名	項目 都道府県	合 計		1 単 位		2 単 位		5 単 位		10 単 位		15 単 位		20 単 位	
		本	前年比	本	前年比	本	前年比	本	前年比	本	前年比	本	前年比	本	前年比
北海道	北海道	40,637	100.9					504	88.6	19,220	110.8	9,331	117.0	11,582	80.4
	小 計	40,637	100.9					504	88.6	19,220	110.8	9,331	117.0	11,582	80.4
東北	宮 城	58,327	98.9	4	100.0	3	-	1,471	110.7	55,692	98.8	555	79.2	602	106.4
	小 計	58,327	98.9	4	100.0	3	-	1,471	110.7	55,692	98.8	555	79.2	602	106.4
関東甲信越	埼 玉	120,339	107.1	4	66.7			2,262	149.5	106,538	106.9	3,443	102.5	8,092	103.6
	東 京	131,806	92.0	17	19.3	11	78.6	2,350	113.5	120,055	91.7	1,440	84.1	7,933	94.6
	神奈川	53,270	97.8					1,020	85.0	45,760	100.7	829	87.1	5,661	82.7
	小 計	305,415	98.5	21	22.3	11	55.0	5,632	117.8	272,353	98.7	5,712	94.9	21,686	94.1
東海北陸	石 川	15,082	94.8					337	147.2	14,632	94.3	113	72.0		
	愛 知	92,055	99.3			1	0.4	2,467	115.1	82,974	99.8	4,279	93.6	2,334	93.1
	小 計	107,137	98.7			1	0.4	2,804	118.2	97,606	99.0	4,392	92.8	2,334	93.1
近畿	大 阪	107,367	101.8			7	350.0	838	115.6	91,444	104.2	5,582	75.1	9,496	99.3
	兵 庫	32,452	96.7	13	-	1	-	206	127.2	31,696	100.5	479	57.9	57	5.5
	小 計	139,819	100.6	13	-	8	400.0	1,044	117.7	123,140	103.3	6,061	73.4	9,553	90.1
中四国	広 島	82,695	96.0	30	600.0			808	142.0	81,845	95.7	4	44.4	8	80.0
	小 計	82,695	96.0	30	600.0			808	142.0	81,845	95.7	4	44.4	8	80.0
九州	福 岡	91,336	97.6			2	33.3	1,575	142.1	89,336	97.1	36	56.3	387	100.8
	小 計	91,336	97.6			2	33.3	1,575	142.1	89,336	97.1	36	56.3	387	100.8
全国合計		825,366	98.7	68	41.5	25	8.1	13,838	119.1	739,192	99.2	26,091	94.0	46,152	89.6

1) 血小板製剤の製造本数は他製剤に転用した本数を除いた本数。

### (5)HLA血小板製剤の製造本数(実本数)

令和2年1月～令和2年12月累計

ブロック名	項目 都道府県	合計		10 単位		15 単位		20 単位	
		本	前 年 比	本	前 年 比	本	前 年 比	本	前 年 比
北海道	北海道	1,307	83.9	325	118.6	393	114.6	589	62.6
	小計	1,307	83.9	325	118.6	393	114.6	589	62.6
東北	宮城	1,290	103.3	1,279	103.2	1	20.0	10	200.0
	小計	1,290	103.3	1,279	103.2	1	20.0	10	200.0
関東甲信越	埼玉	2,158	121.2	1,886	117.5	110	129.4	162	178.0
	東京	3,444	83.0	3,134	82.8	66	40.2	244	121.4
	神奈川	1,277	115.0	1,173	113.6	20	90.9	84	152.7
	小計	6,879	97.7	6,193	96.4	196	72.3	490	141.2
東海北陸	石川	202	171.2	202	171.2				
	愛知	1,668	91.0	1,617	92.5	29	59.2	22	62.9
小計	1,870	95.8	1,819	97.4	29	59.2	22	62.9	
近畿	大阪	3,188	97.4	2,606	102.2	312	68.1	270	101.9
	兵庫	665	141.2	584	138.4	49	122.5	32	355.6
	小計	3,853	102.9	3,190	107.4	361	72.5	302	110.2
中四国	広島	1,040	71.4	1,040	71.4				
	小計	1,040	71.4	1,040	71.4				
九州	福岡	881	77.8	733	72.7	11	25.0	137	171.3
	小計	881	77.8	733	72.7	11	25.0	137	171.3
全国合計		17,120	94.4	14,579	95.7	991	81.9	1,550	92.2

1)血小板製剤のうち、HLA血小板製剤を再掲。

## (6) 照射血小板製剤の製造本数(実本数)

令和2年1月～令和2年12月累計

ブロック名	項目 都道府県	合計			1		2		5		10		15		20	
		本	前年比	照射率	本	前年比	本	前年比	本	前年比	本	前年比	本	前年比	本	前年比
北海道	北海道	40,637	100.9	100.0					504	88.6	19,220	110.8	9,331	117.0	11,582	80.4
	小計	40,637	100.9	100.0					504	88.6	19,220	110.8	9,331	117.0	11,582	80.4
東北	宮城	58,327	98.9	100.0	4	100.0	3	-	1,471	110.7	55,692	98.8	555	79.2	602	106.4
	小計	58,327	98.9	100.0	4	100.0	3	-	1,471	110.7	55,692	98.8	555	79.2	602	106.4
関東甲信越	埼玉	120,071	107.2	99.8	4	66.7			2,262	149.5	106,272	107.0	3,443	102.7	8,090	103.8
	東京	129,202	94.0	98.1	17	19.3	11	78.6	2,350	113.5	117,455	93.8	1,439	84.3	7,930	95.2
	神奈川	50,558	102.7	95.4					1,020	85.3	43,053	106.8	829	88.3	5,656	83.5
	小計	299,831	100.4	98.3	21	22.3	11	55.0	5,632	117.8	266,780	100.7	5,711	95.2	21,676	94.7
東海北陸	石川	15,082	94.8	100.0					337	147.2	14,632	94.3	113	72.0		
	愛知	88,206	99.9	95.9			1	8.3	2,058	115.5	79,826	100.0	4,153	94.9	2,168	94.5
小計	103,288	99.1	96.5			1	8.3	2,395	119.1	94,458	99.0	4,266	94.1	2,168	94.4	
近畿	大阪	107,367	101.8	100.0			7	350.0	838	115.6	91,444	104.2	5,582	75.1	9,496	99.3
	兵庫	32,452	96.7	100.0	13	-	1	-	206	127.2	31,696	100.5	479	57.9	57	5.5
	小計	139,819	100.6	100.0	13	-	8	400.0	1,044	117.7	123,140	103.3	6,061	73.4	9,553	90.1
中四国	広島	82,695	96.0	100.0	30	600.0			808	142.0	81,845	95.7	4	44.4	8	80.0
	小計	82,695	96.0	100.0	30	600.0			808	142.0	81,845	95.7	4	44.4	8	80.0
九州	福岡	91,292	97.6	100.0			2	33.3	1,575	142.1	89,292	97.0	36	56.3	387	100.8
	小計	91,292	97.6	100.0			2	33.3	1,575	142.1	89,292	97.0	36	56.3	387	100.8
全国合計		815,889	99.4	98.9	68	64.8	25	61.0	13,429	119.3	730,427	100.0	25,964	94.3	45,976	89.9

1) 血小板製剤のうち、照射血小板製剤を再掲。

2) 「照射率」は、血小板製剤製造本数に占める照射血小板製剤の割合。





(2)全血製剤・赤血球製剤の純供給本数(実本数)

令和2年1月～令和2年12月累計

ブロック名	項目 都道府県	赤血球製剤						全血製剤					
		合計		1単位		2単位		合計		1単位		2単位	
		本	前年比	本	前年比	本	前年比	本	前年比	本	前年比	本	前年比
北海道	北海道	194,853	99.3	9,514	99.9	185,339	99.2						
	小計	194,853	99.3	9,514	99.9	185,339	99.2						
東北	青森	39,296	100.5	1,592	89.3	37,704	101.0						
	岩手	27,380	97.9	1,603	85.2	25,777	98.8						
	宮城	49,272	99.5	1,211	69.2	48,061	100.6						
	秋田	23,983	96.7	993	113.6	22,990	96.0						
	山形	26,249	97.6	928	88.7	25,321	98.0						
	福島	53,597	95.5	1,667	61.2	51,930	97.3						
	小計	219,777	97.9	7,994	79.5	211,783	98.8						
関東甲信越	茨城	65,765	98.2	2,623	77.3	63,142	99.4						
	栃木	48,787	100.5	4,691	124.6	44,096	98.4	2	-			2	-
	群馬	51,448	98.6	2,343	76.4	49,105	100.0	7	50.0			7	50.0
	埼玉	163,793	99.1	10,886	84.0	152,907	100.4						
	千葉	160,085	102.1	5,213	80.6	154,872	103.0						
	東京	366,422	96.9	22,848	87.5	343,574	97.6	5	35.7			5	35.7
	神奈川	200,833	98.7	6,726	117.6	194,107	98.1						
	新潟	49,962	99.5	2,071	115.1	47,891	98.9						
	山梨	19,565	100.2	803	290.9	18,762	97.5						
	長野	41,908	99.0	1,239	97.9	40,669	99.0						
	小計	1,168,568	98.7	59,443	91.7	1,109,125	99.1	14	46.7			14	46.7
東海北陸	富山	25,442	101.1	1,179	87.6	24,263	101.8						
	石川	22,376	100.4	1,411	88.4	20,965	101.3						
	福井	20,009	94.1	757	66.8	19,252	95.7						
	岐阜	55,363	98.5	2,588	94.5	52,775	98.7						
	静岡	84,844	97.0	3,502	82.0	81,342	97.8						
	愛知	162,977	98.5	6,657	81.6	156,320	99.4						
	三重	30,878	101.1	59	131.1	30,819	101.0						
	小計	401,889	98.4	16,153	83.7	385,736	99.1						
近畿	滋賀	30,786	95.6	1,123	93.2	29,663	95.7						
	京都	74,066	99.2	929	74.6	73,137	99.6						
	大阪	272,596	98.6	11,415	88.8	261,181	99.1						
	兵庫	121,315	95.7	4,772	90.9	116,543	95.9						
	奈良	37,163	98.0	878	82.2	36,285	98.5						
	和歌山	29,966	101.1	1,082	63.2	28,884	103.4						
	小計	565,892	98.0	20,199	86.6	545,693	98.4						
中四国	鳥取	14,199	104.7	36	94.7	14,163	104.8						
	島根	12,938	100.9	4	50.0	12,934	100.9						
	岡山	48,956	97.2	1,318	109.7	47,638	96.9						
	広島	70,083	97.9	1,253	93.9	68,830	98.0						
	山口	39,153	97.5	386	128.2	38,767	97.3						
	徳島	20,945	104.0	36	47.4	20,909	104.2	1	5.6			1	7.1
	香川	26,425	101.7	37	102.8	26,388	101.7						
	愛媛	36,164	102.5	36	63.2	36,128	102.5						
	高知	20,243	98.3	402	75.1	19,841	98.9						
	小計	289,106	99.5	3,508	97.8	285,598	99.5	1	5.0			1	6.3
九州	福岡	132,393	96.7	640	93.2	131,753	96.7						
	佐賀	18,072	97.2	66	146.7	18,006	97.1						
	長崎	38,985	103.7	373	82.3	38,612	104.0						
	熊本	50,610	103.0	395	101.8	50,215	103.0						
	大分	32,560	98.0	203	73.8	32,357	98.2						
	宮崎	28,095	103.5	40	36.7	28,055	103.8						
	鹿児島	48,822	100.7	610	89.3	48,212	100.8						
	沖縄	36,963	102.9	658	88.9	36,305	103.2						
	小計	386,500	99.9	2,985	88.3	383,515	100.0						
	全国合計	3,226,585	98.7	119,796	89.4	3,106,789	99.1	15	30.0			15	32.6

1)「純供給本数」は供給後に返品・返納された製剤を除いた本数。

(3)照射全血製剤・照射赤血球製剤の純供給本数(実本数)

令和2年1月～令和2年12月累計

ブロック名	項目 都道府県	照射赤血球製剤									照射全血製剤								
		合計			1単位			2単位			合計			1単位			2単位		
		本	前年比	照射率	本	前年比	照射率	本	前年比	照射率	本	前年比	照射率	本	前年比	照射率	本	前年比	照射率
北海道	北海道	183,140	100.7	94.0	9,452	100.2	99.3	173,688	100.7	93.7									
	小計	183,140	100.7	94.0	9,452	100.2	99.3	173,688	100.7	93.7									
東北	青森	39,296	100.5	100.0	1,592	89.3	100.0	37,704	101.0	100.0									
	岩手	27,380	97.9	100.0	1,603	85.2	100.0	25,777	98.8	100.0									
	宮城	49,272	99.5	100.0	1,211	69.2	100.0	48,061	100.6	100.0									
	秋田	23,983	96.7	100.0	993	113.6	100.0	22,990	96.0	100.0									
	山形	25,481	97.7	97.1	928	88.7	100.0	24,553	98.0	97.0									
	福島	53,597	95.5	100.0	1,667	61.2	100.0	51,930	97.3	100.0									
	小計	219,009	97.9	99.7	7,994	79.5	100.0	211,015	98.8	99.6									
関東甲信越	茨城	65,765	98.2	100.0	2,623	77.3	100.0	63,142	99.4	100.0									
	栃木	35,169	103.0	72.1	3,775	140.9	80.5	31,394	99.7	71.2	2	-	100.0						
	群馬	49,620	99.2	96.4	2,343	76.4	100.0	47,277	100.7	96.3	7	50.0	100.0						
	埼玉	157,624	101.0	96.2	10,886	86.5	100.0	146,738	102.3	96.0									
	千葉	152,948	105.2	95.5	5,213	80.6	100.0	147,735	106.4	95.4									
	東京	320,812	101.3	87.6	21,136	90.7	92.5	299,676	102.1	87.2	5	35.7	100.0				5	35.7	100.0
	神奈川	184,051	105.4	91.6	6,661	123.5	99.0	177,390	104.8	91.4									
	新潟	47,200	101.9	94.5	2,047	146.9	98.8	45,153	100.5	94.3									
	山梨	19,565	100.2	100.0	803	290.9	100.0	18,762	97.5	100.0									
	長野	41,908	99.0	100.0	1,239	97.9	100.0	40,669	99.0	100.0									
小計	1,074,662	102.1	92.0	56,726	94.8	95.4	1,017,936	102.6	91.8	14	46.7	100.0				14	46.7	100.0	
東海北陸	富山	24,131	101.2	94.8	1,165	87.4	98.8	22,966	102.1	94.7									
	石川	22,376	100.4	100.0	1,411	88.4	100.0	20,965	101.3	100.0									
	福井	18,296	93.1	91.4	757	66.8	100.0	17,539	94.7	91.1									
	岐阜	55,029	99.3	99.4	2,588	94.5	100.0	52,441	99.6	99.4									
	静岡	83,123	98.7	98.0	3,425	85.3	97.8	79,698	99.4	98.0									
	愛三重	140,837	99.6	86.4	6,237	82.0	93.7	134,600	100.6	86.1									
小計	371,693	99.4	92.5	15,622	84.6	96.7	356,071	100.2	92.3										
近畿	滋賀	30,782	95.6	100.0	1,121	93.0	99.8	29,661	95.7	100.0									
	京都	72,643	99.2	98.1	924	74.3	99.5	71,719	99.6	98.1									
	大阪	252,364	98.5	92.6	10,663	88.2	93.4	241,701	99.0	92.5									
	兵庫	112,709	94.8	92.9	4,758	91.3	99.7	107,951	95.0	92.6									
	奈良和歌山	37,163	98.0	100.0	878	82.2	100.0	36,285	98.5	100.0									
小計	535,627	97.7	94.7	19,426	86.2	96.2	516,201	98.2	94.6										
中四国	鳥取	14,199	104.7	100.0	36	94.7	100.0	14,163	104.8	100.0									
	島根	12,810	101.2	99.0	3	42.9	75.0	12,807	101.3	99.0									
	岡山	42,427	97.6	86.7	1,316	109.5	99.8	41,111	97.3	86.3									
	広島	68,104	97.5	97.2	1,253	93.9	100.0	66,851	97.6	97.1									
	山口	39,153	97.5	100.0	386	128.2	100.0	38,767	97.3	100.0									
	徳島	20,945	104.0	100.0	36	47.4	100.0	20,909	104.2	100.0									
	香川	26,425	101.7	100.0	37	102.8	100.0	26,388	101.7	100.0									
	愛媛	36,164	102.5	100.0	36	63.2	100.0	36,128	102.5	100.0									
	高知	20,243	98.3	100.0	402	75.1	100.0	19,841	98.9	100.0									
	小計	280,470	99.6	97.0	3,505	97.7	99.9	276,965	99.6	97.0	1	5.6	100.0				1	7.1	100.0
九州	福岡	117,955	101.3	89.1	509	96.2	79.5	117,446	101.4	89.1									
	佐賀	15,119	97.9	83.7	53	171.0	80.3	15,066	97.7	83.7									
	長崎	38,985	103.7	100.0	373	82.3	100.0	38,612	104.0	100.0									
	熊本	50,610	103.0	100.0	395	101.8	100.0	50,215	103.0	100.0									
	大分	27,932	98.6	85.8	172	71.1	84.7	27,760	98.9	85.8									
	宮崎	28,095	103.5	100.0	40	36.7	100.0	28,055	103.8	100.0									
	鹿児島	47,905	100.5	98.1	610	89.3	100.0	47,295	100.7	98.1									
	沖縄	36,963	102.9	100.0	658	88.9	100.0	36,305	103.2	100.0									
小計	363,564	101.7	94.1	2,810	88.5	94.1	360,754	101.8	94.1										
全国合計	3,028,165	100.3	93.9	115,535	90.9	96.4	2,912,630	100.7	93.8	15	30.0	100.0				15	32.6	100.0	

1)全血製剤、赤血球製剤のうち、照射全血製剤、照射赤血球製剤を再掲。

2)「照射率」は、単位別の当該製剤供給本数(返品・返納及び他センター払出を除いた本数)に対する照射製剤の占める割合。

3)「純供給本数」は供給後に返品・返納された製剤を除いた本数。

### (4) 赤血球製剤製品別純供給本数(実本数)

令和2年1月～令和2年12月累計

ブロック名	項目 都道府県	赤血球液				洗浄赤血球液				解凍赤血球液		合成血液	
		1 単位		2 単位		1 単位		2 単位		1 単位	2 単位	1 単位	2 単位
		本	前年比 %	本	前年比 %	本	前年比 %	本	前年比 %	本	本	本	本
北海道	北海道	9,500	99.8	185,320	99.2	14	350.0	14	26.9				5
	小計	9,500	99.8	185,320	99.2	14	350.0	14	26.9				5
東北	青森	1,592	89.5	37,696	101.0			8	400.0				
	岩手	1,603	85.4	25,751	98.7			26	433.3				
	宮城	1,211	69.4	48,022	100.6			39	139.3				
	秋田	993	113.6	22,979	96.1			11	55.0				
	山形	901	95.4	25,150	98.3	27	26.5	171	69.5				
	福島	1,667	61.2	51,881	97.2			47	162.1		2		
	小計	7,967	80.1	211,479	98.8	27	24.3	302	91.2		2		
関東甲信越	茨城	2,606	77.0	63,088	99.4	17	154.5	54	60.0				
	栃木	4,691	124.6	44,063	98.4			33	300.0				
	群馬	2,320	76.3	49,081	99.9	23	100.0	24	480.0				
	埼玉	10,879	84.0	152,656	100.4	7	38.9	251	89.0				
	千葉	5,199	80.4	154,730	102.9	14	466.7	142	179.7				
	東京	22,811	87.5	343,104	97.7	29	161.1	464	74.0			8	6
	神奈川	6,716	117.9	193,911	98.2	10	47.6	186	59.4	1			9
	新潟	2,071	115.1	47,801	98.8			90	375.0				
	山梨	803	290.9	18,757	97.6			5	31.3				
	長野	1,227	97.2	40,630	99.5	12	300.0	39	15.9				
小計	59,323	91.7	1,107,821	99.2	112	114.3	1,288	76.1		1	8	15	
東海北陸	富山	1,179	87.6	24,203	101.9			60	74.1				
	石川	1,406	88.2	20,887	101.1	5	500.0	55	157.1		23		
	福井	749	66.3	19,235	95.6	8	160.0	17	566.7				
	岐阜	2,588	94.5	52,762	98.8			6	27.3		4		3
	静岡	3,501	82.3	81,275	97.8	1	7.1	67	72.0				
	愛知	6,657	81.6	156,259	99.4			47	62.7		2		12
	三重	59	131.1	30,784	101.0			28	466.7		2		5
小計	16,139	83.8	385,405	99.1	14	66.7	280	88.9		31		20	
近畿	滋賀	1,123	93.2	29,652	95.8			7	16.7		2		2
	京都	929	74.6	73,130	99.6			7	36.8				
	大阪	11,406	88.7	261,002	99.1	8	800.0	177	119.6	2	1		
	兵庫	4,763	90.9	116,426	95.9	9	225.0	117	68.8				
	奈良	878	82.2	36,271	98.5			14	43.8				
	和歌山	1,082	63.2	28,879	103.5			5	41.7				
小計	20,181	86.5	545,360	98.5	17	340.0	327	77.3		4	1	2	
中四国	鳥取	36	94.7	14,146	104.6			17	850.0				
	島根	4	50.0	12,927	100.9			7	140.0				
	岡山	1,318	110.2	47,598	96.9			40	95.2				
	広島	1,248	94.0	67,849	98.6	5	83.3	981	69.3				
	山口	386	128.2	38,641	97.2			124	169.9				2
	徳島	36	47.4	20,864	104.1			45	236.8				
	香川	37	102.8	26,229	101.5			155	143.5		1		3
	愛媛	36	63.2	36,121	102.6			7	100.0				
	高知	402	75.3	19,841	99.0								
小計	3,503	98.0	284,216	99.7	5	41.7	1,376	81.2		1		5	
九州	福岡	640	93.2	131,660	96.7			93	163.2				
	佐賀	65	144.4	17,970	96.9			36	360.0			1	
	長崎	325	75.9	38,502	104.0	48	200.0	110	102.8				
	熊本	395	101.8	50,164	103.0			46	164.3		5		
	大分	203	73.8	32,328	98.3			25	61.0		4		
	宮崎	40	36.7	28,053	103.8			2	-				
	鹿児島	610	89.3	48,203	100.8			4	40.0		5		
	沖縄	658	88.9	36,250	103.2			55	110.0				
小計	2,936	87.5	383,130	99.9	48	200.0	371	122.4		14	1		
全国合計		119,549	89.4	3,102,731	99.2	237	86.2	3,958	82.3		53	10	47

1)「純供給本数」は供給後に返品・返納された製剤を除いた本数。

### (5) 血漿製剤の純供給本数(実本数)

令和2年1月～令和2年12月累計

ブロック名	項目 都道府県	合計		FFP-LR120		FFP-LR240		FFP-LR480	
		本	前年比	本	前年比	本	前年比	本	前年比
北海道	北海道	53,028	100.6	987	85.3	45,914	100.8	6,127	102.2
	小計	53,028	100.6	987	85.3	45,914	100.8	6,127	102.2
東北	青森	8,085	96.2	135	60.3	6,393	102.5	1,557	80.0
	岩手	6,919	85.3	155	58.3	6,354	86.3	410	84.4
	宮城	16,556	97.4	592	94.0	12,426	95.2	3,538	106.4
	秋田	4,783	99.4	13	92.9	4,035	107.0	735	71.8
	山形	6,994	97.7	82	115.5	6,487	101.0	425	63.8
	福島	12,910	90.0	379	111.8	11,656	89.4	875	91.0
	小計	56,247	94.0	1,356	87.8	47,351	94.9	7,540	89.7
関東甲信越	茨城	14,252	98.5	386	97.7	11,087	94.6	2,779	118.4
	栃木	15,720	98.5	969	106.3	13,574	99.2	1,177	86.9
	群馬	13,840	115.9	101	57.4	8,922	112.1	4,817	126.7
	埼玉	38,905	93.1	1,328	109.2	29,155	90.1	8,422	102.7
	千葉	47,986	102.5	849	92.4	37,074	105.3	10,063	94.2
	東京都	108,317	93.9	4,404	89.5	76,914	96.1	26,999	88.9
	神奈川県	59,863	92.4	333	73.7	50,740	92.5	8,790	92.9
	新潟	11,726	100.8	481	107.6	9,638	101.8	1,607	93.9
	山梨	5,225	111.9	52	113.0	3,842	101.0	1,331	162.9
	長野	11,886	96.6	411	128.0	9,670	102.0	1,805	72.1
小計	327,720	96.5	9,314	95.0	250,616	96.9	67,790	95.1	
東海北陸	富山	5,467	93.9	19	65.5	4,909	101.1	539	57.3
	石川	5,804	78.6	404	163.6	5,115	78.4	285	46.4
	福井	3,675	86.0	103	50.2	3,298	91.4	274	60.1
	岐阜	11,458	94.2	31	64.6	7,339	94.4	4,088	94.0
	静岡	22,915	106.1	227	178.7	20,819	107.1	1,869	92.0
	愛知	39,385	103.2	1,200	124.5	15,445	99.4	22,740	105.0
	三重	10,816	106.0	41	820.0	8,966	101.8	1,809	130.0
小計	99,520	99.9	2,025	124.6	65,891	99.0	31,604	100.5	
近畿	滋賀	8,226	88.8	15	37.5	7,555	94.7	656	52.4
	京都	25,363	94.8	377	225.7	21,890	94.2	3,096	92.6
	大阪	88,875	96.9	2,988	80.8	74,426	98.4	11,461	92.4
	兵庫	37,774	96.8	396	113.1	31,248	97.1	6,130	94.4
	奈良	12,349	91.9	245	133.2	11,263	93.0	841	73.3
	和歌山	6,236	87.2	239	134.3	4,045	81.9	1,952	95.7
小計	178,823	95.4	4,260	92.3	150,427	96.4	24,136	90.5	
中四国	鳥取	3,710	115.0			3,133	114.0	577	121.0
	島根	3,907	110.5	52	106.1	3,431	110.0	424	115.2
	岡山	13,183	95.5	427	63.4	10,262	98.5	2,494	91.9
	広島	12,245	94.9	198	92.1	7,812	95.2	4,235	94.4
	山口	9,284	92.7	14	350.0	8,074	90.3	1,196	112.5
	徳島	3,789	95.2	2	100.0	3,178	99.6	609	77.6
	香川	6,672	107.5	5	166.7	5,440	102.1	1,227	140.1
	愛媛	10,134	118.3	138	320.9	8,451	109.1	1,545	199.1
	高知	4,530	84.7	3	23.1	2,560	85.7	1,967	83.8
小計	67,454	99.8	839	83.6	52,341	99.3	14,274	102.8	
九州	福岡	31,660	89.0	1,019	59.2	18,926	85.3	11,715	100.5
	佐賀	3,028	89.9	12	109.1	1,630	99.1	1,386	80.8
	長崎	7,316	117.0	83	143.1	2,029	99.0	5,204	125.5
	熊本	12,151	94.7	49	169.0	9,432	98.7	2,670	82.4
	大分	5,659	89.7	51	127.5	2,489	99.7	3,119	82.7
	宮崎	5,676	92.5	24	114.3	3,430	90.5	2,222	95.5
	鹿児島	12,341	101.6	221	61.4	9,872	100.8	2,248	113.2
	沖縄	12,954	102.6	113	82.5	10,106	104.6	2,735	96.8
小計	90,785	95.3	1,572	66.1	57,914	94.7	31,299	98.8	
全国合計	873,577	96.8	20,353	92.0	670,454	97.1	182,770	96.5	

1)「純供給本数」は供給後に返品・返納された製剤を除いた本数。

(6) 血小板製剤の純供給本数(実本数)

令和2年1月～令和2年12月累計

ブロック名	項目 都道府県	1		2		5		10	
		単位	前年比	単位	前年比	単位	前年比	単位	前年比
北海道	北海道	本	%	本	%	本	%	本	%
	小計					485	86.9	18,987	109.5
東北	青森	1	-			191	119.4	10,398	102.2
	岩手	2	100.0	3	-	197	182.4	7,491	95.2
	宮城					609	99.8	14,164	99.2
	秋田					45	160.7	7,193	96.5
	山形					171	95.5	6,035	105.0
	福島					134	108.1	9,777	92.1
小計		3	150.0	3	-	1,347	111.4	55,058	98.1
関東甲信越	茨城					84	195.3	14,577	95.6
	栃木					38	131.0	13,540	97.3
	群馬					51	221.7	14,760	93.7
	埼玉	2	-			339	148.0	33,104	103.5
	千葉					114	92.7	31,476	105.1
	東京都	8	36.4	6	60.0	3,995	121.9	99,154	94.8
	神奈川県					904	90.3	45,319	101.8
	新潟					58	145.0	7,760	108.3
	山梨					12	120.0	3,333	95.3
	長野					17	154.5	10,226	96.1
小計		10	37.0	6	40.0	5,612	117.3	273,249	98.5
東海北陸	富山					8	61.5	6,472	99.9
	石川					150	319.1	7,781	103.6
	福井					300	109.1	5,152	97.0
	岐阜					210	79.5	13,063	99.0
	静岡県					286	124.3	21,605	93.9
	愛知県			1	0.4	1,387	128.0	33,400	101.5
三重					277	87.4	8,599	91.4	
小計				1	0.4	2,618	117.4	96,072	98.2
近畿	滋賀					61	234.6	8,558	99.9
	京都			4	400.0	118	161.6	18,489	112.1
	大阪	13	-	1	-	244	62.2	52,803	105.2
	兵庫県			2	200.0	283	191.2	29,079	99.4
	奈良					131	623.8	6,925	97.4
	和歌山					11	64.7	6,784	103.1
小計		13	-	7	350.0	848	125.3	122,638	103.8
中四国	鳥取					5	-	3,804	92.9
	島根					191	139.4	4,073	94.5
	岡山	15	-			26	108.3	12,130	96.7
	広島							28,980	91.5
	山口							7,812	95.0
	徳島					1	-	5,271	91.9
	香川県							6,157	111.5
愛媛					24	160.0	8,255	111.1	
高知							5,015	97.7	
小計		15	300.0			247	130.7	81,497	96.3
九州	福岡					650	115.5	28,630	89.6
	佐賀					28	400.0	3,078	92.0
	長崎					146	365.0	10,384	104.5
	熊本					93	1,860.0	10,690	114.0
	大分					107	157.4	7,875	94.1
	宮崎					22	68.8	6,872	94.7
	鹿児島					170	346.9	11,476	110.8
	沖縄			2	33.3	63	123.5	9,597	110.0
	小計				2	33.3	1,279	156.9	88,602
全国合計		41	43.6	19	6.3	12,436	118.8	736,103	99.4

1)「純供給本数」は、供給後に返品・返納された製剤を除いた本数。

## (6) 血小板製剤の純供給本数(実本数)

令和2年1月～令和2年12月累計

ブロック名	項目 都道府県	15		20		合計		血小板製剤単位別構成比					
		単位	前年比	単位	前年比	単位	前年比	1	2	5	10	15	20
								単位	単位	単位	単位	単位	単位
北海道	北海道	本 9,111	% 115.1	本 11,478	% 80.1	本 40,061	% 99.8	%	%	% 1.2	% 47.4	% 22.7	% 28.7
	小計	9,111	115.1	11,478	80.1	40,061	99.8			1.2	47.4	22.7	28.7
東北	青森	45	166.7	232	227.5	10,866	103.9			1.8	95.7	0.4	2.1
	岩手	40	85.1	6	100.0	7,735	96.3	0.0		2.5	96.8	0.5	0.1
	宮城	114	63.3	53	42.4	14,945	98.3	0.0	0.0	4.1	94.8	0.8	0.4
	秋田	32	118.5	123	68.0	7,393	96.1			0.6	97.3	0.4	1.7
	山形	26	86.7	44	176.0	6,276	104.9			2.7	96.2	0.4	0.7
	福島	283	77.5	132	108.2	10,326	92.0			1.3	94.7	2.7	1.3
	小計	540	79.9	590	105.2	57,541	98.2	0.0	0.0	2.3	95.7	0.9	1.0
関東甲信越	茨城	98	144.1	624	98.7	15,383	96.2			0.5	94.8	0.6	4.1
	栃木	14	127.3	15	107.1	13,607	97.4			0.3	99.5	0.1	0.1
	群馬	18	64.3	174	58.4	15,003	93.2			0.3	98.4	0.1	1.2
	埼玉	1,956	107.9	830	90.7	36,231	103.7	0.0		0.9	91.4	5.4	2.3
	千葉	91	82.0	2,398	94.5	34,079	104.2			0.3	92.4	0.3	7.0
	東京	2,225	124.6	9,240	94.9	114,628	96.0	0.0	0.0	3.5	86.5	1.9	8.1
	神奈川	350	70.3	3,469	87.4	50,042	100.1			1.8	90.6	0.7	6.9
	新潟	936	56.1	4,624	98.7	13,378	98.6			0.4	58.0	7.0	34.6
	山梨	11	91.7	176	123.9	3,532	96.5			0.3	94.4	0.3	5.0
	長野	13	59.1	66	93.0	10,322	96.1			0.2	99.1	0.1	0.6
小計	5,712	94.9	21,616	94.0	306,205	98.4	0.0	0.0	1.8	89.2	1.9	7.1	
東海北陸	富山	2	50.0			6,482	99.8			0.1	99.8	0.0	
	石川	17	65.4	1	-	7,949	104.8			1.9	97.9	0.2	0.0
	福井	3	27.3	1	20.0	5,456	97.4			5.5	94.4	0.1	0.0
	岐阜	56	70.0	62	91.2	13,391	98.4			1.6	97.6	0.4	0.5
	静岡	40	74.1	18	54.5	21,949	94.1			1.3	98.4	0.2	0.1
	愛知	4,199	94.7	2,167	93.7	41,154	100.2		0.0	3.4	81.2	10.2	5.3
	三重	58	63.7	70	81.4	9,004	90.9			3.1	95.5	0.6	0.8
小計	4,375	93.1	2,319	92.6	105,385	97.9		0.0	2.5	91.2	4.2	2.2	
近畿	滋賀	71	78.9	35	60.3	8,725	99.8			0.7	98.1	0.8	0.4
	京都	1,066	72.9	1,383	72.0	21,060	105.5		0.0	0.6	87.8	5.1	6.6
	大阪	4,410	71.6	7,670	96.9	65,127	100.8			0.4	81.1	6.8	11.8
	兵庫	354	114.2	99	113.8	29,829	100.1	0.0	0.0	0.9	97.5	1.2	0.3
	奈良	108	87.8	212	56.7	7,378	96.7			1.8	93.9	1.5	2.9
	和歌山	40	74.1	138	68.7	6,973	101.8			0.2	97.3	0.6	2.0
小計	6,049	73.8	9,537	90.4	139,092	101.1	0.0	0.0	0.6	88.2	4.3	6.9	
中四国	鳥取	1	-			3,804	92.9				100.0		
	岡山	1	50.0	5	-	4,079	94.7	0.1		0.1	99.9	0.0	0.0
	広島	2	33.3	1	12.5	12,342	97.3			1.5	98.3	0.0	0.0
	山口					29,009	91.5			0.1	99.9	0.0	0.0
	徳島			1	100.0	7,812	94.9				100.0		0.0
	香川	1	-			5,273	91.9			0.0	100.0		0.0
	愛媛					6,158	111.4				100.0	0.0	
高知					8,279	111.2			0.3	99.7			
小計	5	50.0	7	58.3	81,771	96.4	0.0		0.3	99.7	0.0	0.0	
九州	福岡	11	73.3	123	141.4	29,414	90.2			2.2	97.3	0.0	0.4
	佐賀					3,106	92.6			0.9	99.1		
	長崎					10,530	105.5			1.4	98.6		
	熊本			7	53.8	10,783	114.9			0.9	99.1		
	大分	1	50.0	106	103.9	7,989	94.4			1.3	98.6		0.1
	鹿児島	1	100.0	10	58.8	7,001	94.7			0.3	98.2	0.0	1.5
	沖縄	24	57.1	132	84.6	11,657	111.8			1.5	98.4	0.0	0.1
小計	37	56.1	378	99.2	90,298	99.7		0.0	1.4	98.1	0.0	0.4	
全国合計	25,829	93.7	45,925	89.5	820,353	98.8	0.0	0.0	1.5	89.7	3.1	5.6	

- 1)「純供給本数」は供給後に返品・返納された製剤を除いた本数。
- 2)「血小板製剤単位別構成比」は、単位別血小板製剤の医療機関への供給本数(返品・返納を除く)に占める割合。
- 3)「血小板製剤単位別構成比」は端数処理しているため、合計が必ずしも100%にはならない。

## (7)HLA血小板製剤の純供給本数(実本数)

令和2年1月～令和2年12月累計

ブロック名	項目 都道府県	合計		10		15		20		
		本	前年比	本	前年比	本	前年比	本	前年比	
										単位
北海道	北海道	1,368	87.3	336	123.1	397	115.7	635	66.8	
	小計	1,368	87.3	336	123.1	397	115.7	635	66.8	
東北	青森	200	163.9	197	161.5	2	-	1	-	
	岩手	194	94.6	194	94.6					
	宮城	298	102.1	292	101.4	1	33.3	5	500.0	
	秋田	165	148.6	165	151.4					
	山形	128	94.8	125	94.0			3	300.0	
	福島	319	89.4	318	89.3			1	-	
小計	1,304	106.7	1,291	106.4	3	50.0	10	333.3		
関東甲信越	茨城	299	82.4	186	63.7	62	200.0		51	127.5
	栃木	182	113.0	178	113.4	4	100.0			
	群馬	716	132.6	700	133.1	14	100.0	2	-	
	埼玉	347	79.2	324	78.6	7	36.8	16	228.6	
	千葉	473	68.0	459	68.3	7	31.8	7	350.0	
	東京	2,880	91.4	2,606	92.3	55	47.8	219	102.8	
	神奈川	1,006	129.1	954	127.4	19	86.4	33	412.5	
	新潟	303	153.0	178	167.9	17	58.6	108	171.4	
	山梨	28	57.1	28	58.3					
	長野	541	76.3	527	76.6	4	26.7	10	166.7	
	小計	6,775	95.6	6,140	94.9	189	69.5	446	131.6	
東海北陸	富山	57	259.1	57	259.1					
	石川	160	168.4	160	168.4					
	福井	53	2,650.0	52	2,600.0			1	-	
	岐阜	226	98.3	224	99.1	1	50.0	1	50.0	
	静岡	299	104.9	285	101.8	9	450.0	5	166.7	
	愛知	977	103.6	945	108.1	19	46.3	13	46.4	
	三重	145	39.2	145	39.8					
小計	1,917	98.5	1,868	100.3	29	59.2	20	57.1		
近畿	滋賀	206	65.4	196	67.8	10	38.5			
	京都	514	89.2	326	91.1	52	68.4	136	95.8	
	大阪	2,422	109.6	2,030	113.5	247	76.2	145	149.5	
	兵庫	601	152.2	544	151.1	39	114.7	18	1,800.0	
	奈良	59	33.3	52	44.8	7	28.0			
	和歌山	42	120.0	35	120.7	6	100.0	1	-	
小計	3,844	103.7	3,183	108.3	361	73.5	300	108.7		
中四国	鳥取	24	1,200.0	24	1,200.0					
	島根	18	10.7	18	10.7					
	岡山	44	20.4	44	20.4					
	広島	593	76.9	593	76.9					
	山口	57	114.0	57	114.0					
	徳島	16	23.2	16	23.2					
	香川	77	154.0	77	154.0					
	愛媛	182	387.2	182	387.2					
	高知	10	18.2	10	18.2					
小計	1,021	71.5	1,021	71.5						
九州	福岡	318	90.9	191	70.5	10	83.3	117	174.6	
	佐賀	51	141.7	51	141.7					
	長崎	126	82.4	126	82.4					
	熊本	51	37.2	51	37.2					
	大分	64	27.1	64	27.1					
	宮崎	59	421.4	44	314.3			15	-	
	鹿児島	29	63.0	26	56.5			3	-	
	沖縄	168	100.0	166	136.1	1	2.9	1	8.3	
小計	866	76.0	719	70.8	11	23.9	136	172.2		
全国合計	17,095	94.5	14,558	95.7	990	82.0	1,547	91.9		

1) 血小板製剤のうち、HLA血小板製剤を再掲。

2) 「純供給本数」は供給後に返品・返納された製剤を除いた本数。

(8) 照射血小板製剤の純供給本数(実本数)

令和2年1月～令和2年12月累計

ブロック名	項目 都道府県	1			2			5			10		
		単位	前年比	照射率	単位	前年比	照射率	単位	前年比	照射率	単位	前年比	照射率
		本	%	%	本	%	%	本	%	%	本	%	%
北海道	北海道							485	86.9	100.0	18,987	109.5	100.0
	小計							485	86.9	100.0	18,987	109.5	100.0
東北	青森	1	-	100.0				191	119.4	100.0	10,398	102.2	100.0
	岩手							197	182.4	100.0	7,491	95.2	100.0
	宮城	2	100.0	100.0	3	-	100.0	609	99.8	100.0	14,164	99.2	100.0
	秋田							45	160.7	100.0	7,193	96.5	100.0
	山形							171	95.5	100.0	6,035	105.0	100.0
	福島							134	108.1	100.0	9,777	92.1	100.0
	小計		3	150.0	100.0	3	-	100.0	1,347	111.4	100.0	55,058	98.1
関東甲信越	茨城							84	195.3	100.0	14,577	95.6	100.0
	栃木							38	131.0	100.0	13,540	97.3	100.0
	群馬							51	221.7	100.0	14,481	93.5	98.1
	埼玉	2	-	100.0				339	148.0	100.0	33,104	103.5	100.0
	千葉							114	92.7	100.0	30,874	108.3	98.1
	東京都	8	36.4	100.0	6	60.0	100.0	3,995	121.9	100.0	97,197	96.9	98.0
	神奈川県							904	90.7	100.0	42,581	108.3	94.0
	新潟							58	145.0	100.0	7,760	108.3	100.0
	山梨							12	120.0	100.0	3,333	95.3	100.0
	長野							17	154.5	100.0	10,226	96.1	100.0
小計		10	37.0	100.0	6	40.0	100.0	5,612	117.4	100.0	267,673	100.6	98.0
東海北陸	富山							8	61.5	100.0	6,472	99.9	100.0
	石川							150	319.1	100.0	7,781	103.6	100.0
	福井							300	109.1	100.0	5,152	97.0	100.0
	岐阜							210	79.5	100.0	13,063	99.0	100.0
	静岡県							286	124.3	100.0	21,605	93.9	100.0
	愛知県				1	20.0	100.0	985	135.5	71.0	30,275	102.1	90.6
	三重							277	87.4	100.0	8,599	91.4	100.0
小計					1	10.0	100.0	2,216	118.3	84.6	92,947	98.3	96.7
近畿	滋賀							61	234.6	100.0	8,558	99.9	100.0
	京都				4	400.0	100.0	118	161.6	100.0	18,489	112.1	100.0
	大阪							244	62.2	100.0	52,803	105.2	100.0
	兵庫県	13	-	100.0	1	-	100.0	283	191.2	100.0	29,079	99.4	100.0
	奈良				2	200.0	100.0	131	623.8	100.0	6,925	97.4	100.0
	和歌山							11	64.7	100.0	6,784	103.1	100.0
小計		13	-	100.0	7	350.0	100.0	848	125.3	100.0	122,638	103.8	100.0
中国	鳥取										3,804	92.9	100.0
	岡山							5	-	100.0	4,073	94.5	100.0
	広島	15	-	100.0				191	139.4	100.0	12,130	96.7	100.0
	山口							26	108.3	100.0	28,980	91.5	100.0
	徳島										7,812	95.0	100.0
	香川							1	-	100.0	5,271	91.9	100.0
	愛媛										6,157	111.5	100.0
高知							24	160.0	100.0	8,255	111.1	100.0	
小計		15	300.0	100.0				247	130.7	100.0	81,497	96.3	100.0
九州	福岡							650	115.5	100.0	28,630	89.6	100.0
	佐賀							28	400.0	100.0	3,034	91.4	98.6
	長崎							146	365.0	100.0	10,384	104.5	100.0
	熊本							93	1,860.0	100.0	10,690	114.0	100.0
	大分							107	157.4	100.0	7,875	94.1	100.0
	宮崎							22	68.8	100.0	6,872	94.7	100.0
	鹿児島							170	346.9	100.0	11,476	110.8	100.0
	沖縄				2	33.3	100.0	63	123.5	100.0	9,597	110.0	100.0
小計					2	33.3	100.0	1,279	156.9	100.0	88,558	99.2	100.0
全国合計		41	113.9	100.0	19	55.9	100.0	12,034	119.1	96.8	727,358	100.1	98.8

1) 血小板製剤のうち、照射血小板製剤を再掲。

2) 「純供給本数」は供給後に返品・返納された製剤を除いた本数。

3) 「照射率」は、単位別の当該製剤供給本数(返品・返納及び他センター払出を除いた本数)に対する照射製剤の占める割合。



## (8)照射血小板製剤の純供給本数(実本数)

令和2年1月～令和2年12月累計

ブロック名	項目 都道府県	15			20			合計		
		単位	前年比	照射率	単位	前年比	照射率	合計	前年比	照射率
北海道	北海道	本 9,111	% 115.1	% 100.0	本 11,478	% 80.1	% 100.0	本 40,061	% 99.8	% 100.0
	小計	9,111	115.1	100.0	11,478	80.1	100.0	40,061	99.8	100.0
東北	青森	45	166.7	100.0	232	227.5	100.0	10,866	103.9	100.0
	岩手	40	85.1	100.0	6	100.0	100.0	7,735	96.3	100.0
	宮城	114	63.3	100.0	53	42.4	100.0	14,945	98.3	100.0
	秋田	32	118.5	100.0	123	68.0	100.0	7,393	96.1	100.0
	山形	26	86.7	100.0	44	176.0	100.0	6,276	104.9	100.0
	福島	283	77.5	100.0	132	108.2	100.0	10,326	92.0	100.0
	小計	540	79.9	100.0	590	105.2	100.0	57,541	98.2	100.0
関東甲信越	茨城	98	144.1	100.0	624	98.7	100.0	15,383	96.2	100.0
	栃木	14	127.3	100.0	15	107.1	100.0	13,607	97.4	100.0
	群馬	17	60.7	94.4	172	60.1	98.9	14,721	93.0	98.1
	埼玉	1,956	107.9	100.0	830	90.7	100.0	36,231	103.7	100.0
	千葉	91	82.0	100.0	2,395	95.8	99.9	33,474	107.2	98.2
	東京	2,225	125.1	100.0	9,240	95.2	100.0	112,671	97.9	98.3
	神奈川	350	72.5	100.0	3,464	88.9	99.9	47,299	105.8	94.5
	新潟	936	56.1	100.0	4,624	98.7	100.0	13,378	98.6	100.0
	山梨	11	91.7	100.0	176	123.9	100.0	3,532	96.5	100.0
	長野	13	59.1	100.0	66	93.0	100.0	10,322	96.1	100.0
小計	5,711	95.3	100.0	21,606	94.6	100.0	300,618	100.3	98.2	
東海北陸	富山	2	50.0	100.0				6,482	99.8	100.0
	石川	17	65.4	100.0	1	-	100.0	7,949	104.8	100.0
	福井	3	27.3	100.0	1	20.0	100.0	5,456	97.4	100.0
	岐阜	56	70.0	100.0	62	91.2	100.0	13,391	98.4	100.0
	静岡	40	74.1	100.0	18	54.5	100.0	21,949	94.1	100.0
	愛知	4,073	96.2	97.0	2,002	95.3	92.4	37,336	101.6	90.7
	三重	58	63.7	100.0	70	81.4	100.0	9,004	90.9	100.0
小計	4,249	94.4	97.1	2,154	94.0	92.9	101,567	98.4	96.4	
近畿	滋賀	71	78.9	100.0	35	60.3	100.0	8,725	99.8	100.0
	京都	1,066	72.9	100.0	1,383	72.0	100.0	21,060	105.5	100.0
	大阪	4,410	71.6	100.0	7,670	96.9	100.0	65,127	100.8	100.0
	兵庫	354	114.2	100.0	99	113.8	100.0	29,829	100.1	100.0
	奈良	108	87.8	100.0	212	56.7	100.0	7,378	96.7	100.0
	和歌山	40	74.1	100.0	138	68.7	100.0	6,973	101.8	100.0
小計	6,049	73.8	100.0	9,537	90.4	100.0	139,092	101.1	100.0	
中四国	鳥取	1	-	100.0				3,804	92.9	100.0
	島根							4,079	94.7	100.0
	岡山	1	50.0	100.0	5	-	100.0	12,342	97.3	100.0
	広島	2	33.3	100.0	1	12.5	100.0	29,009	91.5	100.0
	山口							7,812	94.9	100.0
	徳島				1	100.0	100.0	5,273	91.9	100.0
	香川	1	-	100.0				6,158	111.4	100.0
愛媛							8,279	111.2	100.0	
高知							5,015	97.6	100.0	
小計	5	50.0	100.0	7	58.3	100.0	81,771	96.4	100.0	
九州	福岡	11	73.3	100.0	123	141.4	100.0	29,414	90.2	100.0
	佐賀							3,062	92.0	98.6
	長崎							10,530	105.5	100.0
	熊本							10,783	114.9	100.0
	大分				7	53.8	100.0	7,989	94.4	100.0
	宮崎	1	50.0	100.0	106	103.9	100.0	7,001	94.7	100.0
	鹿児島	1	100.0	100.0	10	58.8	100.0	11,657	111.8	100.0
沖縄	24	57.1	100.0	132	84.6	100.0	9,818	109.4	100.0	
小計	37	56.1	100.0	378	99.2	100.0	90,254	99.7	100.0	
全国合計		25,702	93.9	99.5	45,750	89.7	99.6	810,904	99.5	98.8

1) 血小板製剤のうち、照射血小板製剤を再掲。

2) 「純供給本数」は供給後に返品・返納された製剤を除いた本数。

3) 「照射率」は、単位別の当該製剤供給本数(返品・返納及び他センター払出を除いた本数)に対する照射製剤の占める割合。

(9)照射洗浄血小板製剤の純供給本数(実本数)

令和2年1月～令和2年12月累計

ブロック名	都道府県	項目	合計		照射洗浄血小板		照射洗浄HLA	
			本	前年比 %	10 単位	前年比 %	10 単位	前年比 %
北海道	北海道		360	64.9	299	53.9	61	-
	小計		360	64.9	299	53.9	61	-
東北	青森		167	65.2	167	65.2	2	100.0
	岩手		155	65.4	153	65.1	44	97.8
	宮城		317	130.5	273	137.9	8	133.3
	秋田		235	92.5	227	91.5	1	5.3
	山形		1	5.3	1	5.3	44	100.0
	福島		225	83.0	181	79.7		
小計		1,100	85.9	1,002	84.7	98	101.0	
関東甲信越	茨城		655	92.8	646	92.4	9	128.6
	栃木		212	243.7	212	243.7	3	9.7
	群馬		504	138.5	501	150.5	36	94.7
	埼玉		650	82.5	614	81.9	4	400.0
	千葉		636	82.0	632	81.5	90	109.8
	東京都		1,762	120.2	1,672	120.8	101	404.0
	神奈川県		937	87.9	836	80.3	8	800.0
	新潟		582	181.9	574	179.9		
	山梨		26	29.2	26	32.1		
	長野		186	86.5	186	88.6		
	小計		6,150	104.6	5,899	103.9	251	126.8
東海北陸	富山		118	74.2	118	74.2		
	石川		8	32.0	8	32.0	2	-
	福井		16	88.9	14	77.8		
	岐阜		232	83.5	232	84.1	68	3400.0
	静岡県		483	126.1	415	108.9	1	12.5
	愛知県		314	108.7	313	111.4	3	75.0
	三重		103	106.2	100	107.5		
小計		1,274	102.0	1,200	97.3	74	462.5	
近畿	滋賀		253	102.8	253	117.1	9	900.0
	京都		368	140.5	359	137.5	70	58.8
	大阪		938	111.7	868	120.4	11	55.0
	兵庫県		298	62.7	287	63.1		
	奈良		149	104.2	149	108.8		
	和歌山		26	40.0	26	40.6		
小計		2,032	100.0	1,942	104.7	90	50.8	
中四国	鳥取		172	95.6	172	95.6	13	19.4
	島根		18	20.7	5	25.0	18	85.7
	岡山		112	215.4	94	303.2	2	3.8
	広島		564	60.5	562	63.9		
	山口		123	93.9	123	93.9		
	徳島		36	138.5	36	138.5	38	90.5
	香川県		189	117.4	151	126.9		
	愛媛		35	79.5	35	79.5		
	高知県		196	75.4	196	84.8		
	小計		1,445	77.1	1,374	82.7	71	33.6
九州	福岡		239	144.8	223	135.2	16	-
	佐賀		46	191.7	46	219.0	6	300.0
	長崎		117	65.0	111	62.4	44	43.6
	熊本		2	18.2	2	200.0		
	大分		392	50.9	348	52.0	1	50.0
	鹿児島		4	14.3	3	11.5	7	700.0
	沖縄		19	19.8	12	12.6		
小計		819	60.4	745	60.2	74	62.2	
全国合計			13,180	92.7	12,461	93.0	719	87.9

1)照射血小板製剤のうち、照射洗浄血小板及び照射洗浄血小板HLAを再掲。

2)「純供給本数」は供給後に返品・返納された製剤を除いた本数。

3)照射洗浄血小板製剤の供給は、平成28年9月から開始したこと。

## (10) 製剤別他ブロックセンターとの払出・受入本数(換算本数)

令和2年1月～令和2年12月累計

項目 ブロック名	合計		全血製剤		赤血球製剤		血漿製剤		血小板製剤	
	管ブ 外払 出ク	管ブ 外ロ ツ 入ク	管ブ 外払 出ク	管ブ 外ロ ツ 入ク	管ブ 外払 出ク	管ブ 外ロ ツ 入ク	管ブ 外払 出ク	管ブ 外ロ ツ 入ク	管ブ 外払 出ク	管ブ 外ロ ツ 入ク
北海道	7,961	10,078	0	0	4,744	4,350	982	3,048	2,235	2,680
東北	16,128	7,461	0	0	10,446	2,428	1,172	2,268	4,510	2,765
関東甲信越	21,819	63,099	0	0	5,453	38,640	2,366	2,524	14,000	21,935
東海北陸	19,245	9,235	0	0	6,736	3,189	1,944	2,766	10,565	3,280
近畿	18,654	9,143	0	0	5,704	2,773	3,260	555	9,690	5,815
中四国	16,773	11,387	0	0	7,921	1,460	4,142	3,292	4,710	6,635
九州	23,611	13,788	0	0	14,500	2,664	2,186	1,599	6,925	9,525
全国合計	124,191	124,191	0	0	55,504	55,504	16,052	16,052	52,635	52,635

- 1)「ブロック管外払出」は、自ブロックセンターで製造した製剤を他ブロックセンターへ払い出しをした本数。
- 2)「ブロック管外受入」は、他ブロックセンターで製造した製剤を自ブロックセンターで受入れた本数。
- 3)血漿製剤の単位換算は、FFP-LR120を1単位、FFP-LR240を2単位、FFP-LR480を4単位としていること。

(11)全血製剤・赤血球製剤の期限切等本数(実本数)

令和2年1月～令和2年12月累計

プロジェクト名	項目	赤血球製剤									全血製剤								
		単位換算			1単位			2単位			単位換算			1単位			2単位		
		製造首在 本数庫と 合計	期限切 等	期限切 等の比 率等	製造首在 本数庫と 合計	期限切 等	期限切 等の比 率等	製造首在 本数庫と 合計	期限切 等	期限切 等の比 率等	製造首在 本数庫と 合計	期限切 等	期限切 等の比 率等	製造首在 本数庫と 合計	期限切 等	期限切 等の比 率等	製造首在 本数庫と 合計	期限切 等	期限切 等の比 率等
北海道	北海道	本 391,513	本 918	%	本 9,839	本 68	%	本 190,837	本 425	%	本	本	%	本	本	%	本	本	%
	小計	391,513	918	0.2	9,839	68	0.7	190,837	425	0.2									
東北	青森	1,058	43		38	5		510	19										
	岩手	770	42		24	4		373	19										
	宮城	444,928	502		8,310	148		218,309	177										
	秋田	649	135		47	65		301	35										
	山形	662	69		28	23		317	23										
	福島	1,334	50		22	4		656	23										
		小計	449,401	841	0.2	8,469	249	2.9	220,466	296	0.1								
関東甲信越	茨城	1,263	37		41	3		611	17										
	栃木	1,081	24		47			517	12										
	群馬	1,057	47		33	1		512	23										
	埼玉	1,077,689	641		34,617	17		521,536	312		18	2					9	1	
	千葉	2,418	93		58	1		1,180	46										
	東京	799,260	827		15,736	15		391,762	406		10						5		
	神奈川	399,853	129		8,949	5		195,452	62										
	新潟	1,301	112		13			644	56										
	山梨	537	12		9			264	6										
	長野	1,176	38		10			583	19										
	小計	2,285,635	1,960	0.1	59,513	42	0.1	1,113,061	959	0.1	28	2	7.1				14	1	7.1
東海北陸	富山	905	3		29	1		438	1										
	石川	104,107	861		2,717	49		50,695	406										
	福井	541	15		7	1		267	7										
	岐阜	1,274	58		24	2		625	28										
	静岡	1,894	48		6	2		944	23										
	愛知	716,691	1,050		13,839	56		351,426	497										
	三重	576	12					288	6										
	小計	825,988	2,047	0.2	16,622	111	0.7	404,683	968	0.2									
近畿	滋賀	544	28		12			266	14										
	京都	1,316	64		12			652	32										
	大阪	849,651	475		15,599	17		417,026	229										
	兵庫	291,193	178		4,911	6		143,141	86										
	奈良	641	22		11			315	11										
和歌山	588	24		10			289	12											
	小計	1,143,933	791	0.1	20,555	23	0.1	561,689	384	0.1									
中四国	鳥取	466	124					233	62										
	島根	474	4					237	2										
	岡山	1,294	330		50	168		622	81										
	広島	589,794	814		4,082	240		292,856	287		2						1		
	山口	1,197	97		13	35		592	31										
	徳島	586	18		6	4		290	7										
	香川	775	147		7	41		384	53										
	愛媛	1,014	540					507	270										
	高知	633	78		25	76		304	1										
		小計	596,233	2,152	0.4	4,183	564	13.5	296,025	794	0.3	2	0.0					1	0.0
九州	福岡	793,626	939		4,446	235		394,590	352										
	佐賀	588	54					294	27										
	長崎	1,036	111		10	87		513	12										
	熊本	1,552	217		12	141		770	38										
	大分	916	69		4	21		456	24										
	宮崎	910	38					455	19										
	鹿児島	1,289	110		9			640	55										
沖縄	998	304		10	22		494	141											
	小計	800,915	1,842	0.2	4,491	506	11.3	398,212	668	0.2									
全国合計		6,493,618	10,551	0.2	123,672	1,563	1.3	3,184,973	4,494	0.1	30	2	6.7				15	1	6.7

1)「期限切等」は期限切れ、破損等により減損となった製品数。  
 2)「期限切等の比率」=期限切等/(期首在庫+製造本数)×100

## (12) 血漿製剤の期限切等本数(実本数)

令和2年1月～令和2年12月累計

ブロック名	項目	単位換算			FFP-LR120			FFP-LR240			FFP-LR480		
		製造首在 本数との 合計	期限切 等	期限 比率等	製造首在 本数との 合計	期限切 等	期限 比率等	製造首在 本数との 合計	期限切 等	期限 比率等	製造首在 本数との 合計	期限切 等	期限 比率等
北海道	北海道	195,926	1,077		2,684	441		75,721	252		10,450	33	
	小計	195,926	1,077	0.5	2,684	441	16.4	75,721	252	0.3	10,450	33	0.3
東北	青森	1,108	10		4			354	1		99	2	
	岩手	705	2		11			325	1		11		
	宮城	215,255	827		2,527	199		80,872	266		12,746	24	
	秋田	531	4		5			215			24	1	
	山形	646	2		2			274	1		24		
	福島	1,280	12		26			593	6		17		
	小計	219,525	857	0.4	2,575	199	7.7	82,633	275	0.3	12,921	27	0.2
関東甲信越	茨城	2,404	42		54			853	5		161	8	
	栃木	2,966	42		60			1,123	9		165	6	
	群馬	2,938	36		58			1,088	2		176	8	
	埼玉	496,524	1,191		8,024	501		161,644	117		41,303	114	
	千葉	65,009	141		1,283	1		23,029	38		4,417	16	
	東京	504,945	2,942		7,499	906		138,703	380		55,010	319	
	神奈川	222,265	675		1,291	219		83,239	102		13,624	63	
	新潟	2,689	58		73			974	13		167	8	
	山梨	1,228	14		14			297	3		155	2	
	長野	3,000	64		78			1,133	8		164	12	
	小計	1,303,968	5,205	0.4	18,434	1,627	8.8	412,083	677	0.2	115,342	556	0.5
東海北陸	富山	850			8			279			71		
	石川	38,476	346		726	102		13,671	114		2,602	4	
	福井	534	2		12			207	1		27		
	岐阜	1,300	10					274	1		188	2	
	静岡	2,906	12		26			1,080	6		180		
	愛知	388,278	1,229		2,914	77		96,508	282		48,087	147	
	三重	608	14					184	3		60	2	
小計	432,952	1,613	0.4	3,686	179	4.9	112,203	407	0.4	51,215	155	0.3	
近畿	滋賀	1,173			21			374			101		
	京都	2,501			59			815			203		
	大阪	582,652	3,538		9,092	1,472		218,598	541		34,091	246	
	兵庫	128,585	502		799	170		42,715	106		10,589	30	
	奈良	997	2		21			342	1		73		
	和歌山	1,110			28			363			89		
小計	717,018	4,042	0.6	10,020	1,642	16.4	263,207	648	0.2	45,146	276	0.6	
中四国	鳥取	704	40					270	14		41	3	
	島根	650						233			46		
	岡山	2,553	8		69			622			310	2	
	広島	271,974	3,895		1,608	271		86,265	766		24,459	523	
	山口	2,006						705			149		
	徳島	948						210			132		
	香川	1,042						309			106		
	愛媛	1,676	76		12			510	38		161		
	高知	740			18			199			81		
小計	282,293	4,019	1.4	1,707	271	15.9	89,323	818	0.9	25,485	528	2.1	
九州	福岡	407,951	7,622		2,245	156		99,181	2,737		51,836	498	
	佐賀	596	14					128	1		85	3	
	長崎	1,320	22		6			243	1		207	5	
	熊本	1,745	24		11			517	8		175	2	
	大分	1,019	48		5			215	8		146	8	
	宮崎	1,266	20					215	6		209	2	
	鹿児島	1,733	30		17			558	9		150	3	
	沖縄	1,678	38		38			306	7		257	6	
小計	417,308	7,818	1.9	2,322	156	6.7	101,363	2,777	2.7	53,065	527	1.0	
全国合計		3,568,990	24,631	0.7	41,428	4,515	10.9	1,136,533	5,854	0.5	313,624	2,102	0.7

1)「期限切等」は期限切れ、破損等により減損となった製品数。

2)「期限切等の比率」=期限切等 / (期首在庫 + 製造本数) × 100

3) 単位換算は、FFP-LR120を1単位、FFP-LR240を2単位、FFP-LR480を4単位としていること。

(13) 血小板製剤の期限切等本数(実本数)

令和2年1月～令和2年12月累計

ブロック名	項目	単位換算			1単位			2単位			5単位			10単位			15単位			20単位		
		製造首在 在庫と 合計	期限切 等	期限切 等の 比率	製造首在 在庫と 合計	期限切 等	期限切 等の 比率	製造首在 在庫と 合計	期限切 等	期限切 等の 比率	製造首在 在庫と 合計	期限切 等	期限切 等の 比率	製造首在 在庫と 合計	期限切 等	期限切 等の 比率	製造首在 在庫と 合計	期限切 等	期限切 等の 比率	製造首在 在庫と 合計	期限切 等	期限切 等の 比率
北海道	北海道	569,330	8,185							506	18		19,358	235		9,368	203		11,635	135		
	小計	569,330	8,185	1.4						506	18	3.6	19,358	235	1.2	9,368	203	2.2	11,635	135	1.2	
東北	青森	380	20										36	2					1			
	岩手	190	10										19	1								
	宮城	585,665	6,006		4	1		3		1,480	126		55,787	470		555	21		603	18		
	秋田	190	20										19	2								
	山形	160	10										16	1								
	福島	290	20										27	2					1			
小計	586,875	6,086	1.0	4	1	25.0	3	0.0	1,480	126	8.5	55,904	478	0.9	555	21	3.8	605	18	3.0		
関東甲信越	茨城	520	60										50	6					1			
	栃木	480	20										48	2								
	群馬	430	40										43	4								
	埼玉	1,292,604	422		4	2		2,262	2	106,760	36	3,450	2	8,097	2				1			
	千葉	1,140	30							110	3											
	東京	1,398,979	1,894		17	9		11	5	2,362	10	120,624	161	1,446	1	7,960	10		7,960	10		
	神奈川	591,165	305							1,025	1	46,001	30	834	3	5,676	13		5,676	13		
	新潟	535	20										23	2								
	山梨	150	10										15	1								
	長野	310	50										31	5								
小計	3,286,313	2,851	0.1	21	11	52.4	11	5	45.5	5,649	13	273,705	250	0.1	5,733	3	0.1	21,749	11	0.1		
東海北陸	富山	160	10										16	1								
	石川	150,220	975							339	7	14,683	94	113								
	福井	140	10									14	1									
	岐阜	410	10							2		36	1					2				
	静岡	600										60										
	愛知	960,931	9,504					3	2	2,514	186	83,654	799	4,309	24	2,359	11		2,359	11		
三重	300	5									30											
小計	1,112,761	10,514	0.9				3	2	66.7	2,855	194	98,493	896	0.9	4,422	24	0.5	2,361	11	0.5		
近畿	滋賀	320	10										32	1								
	京都	830										71							3			
	大阪	1,194,799	3,062		13			7	1	846	191	91,652	146	5,601	15	9,501	21		9,501	21		
	兵庫	327,920	355					1		207	9	31,849	31	480		59			59			
	奈良	260										24				1			1			
和歌山	420										42											
小計	1,524,549	3,427	0.2	13		0.0	8	1	12.5	1,053	200	123,670	178	0.1	6,085	15	0.2	9,564	21	0.2		
中四国	鳥取	130											13									
	島根	70										7										
	岡山	465	30		30	15						45	3						8	3		
	広島	824,910	7,780							3	559	82,057	491	4								
	山口	190	10									19	1									
	徳島	180										18										
	香川	230										23										
	愛媛	170										17										
	高知	180										18										
小計	826,525	7,820	0.9	30	15	50.0				821	559	82,217	495	0.6	4		0.0	8	3	37.5		
九州	福岡	913,589	13,035							2		1,587	291		89,737	1,138			387	10		
	佐賀	90	70									9	7									
	長崎	390	10									39	1									
	熊本	420										42										
	大分	170	10									17										
	宮崎	290										29										
	鹿児島	470	10									47	1									
	沖縄	320										32										
小計	915,739	13,135	1.4				2		0.0	1,587	293	89,952	1,147	1.3	36		0.0	387	10	2.6		
全国合計	8,822,092	52,018	0.6	68	27	39.7	27	8	29.6	13,951	1,403	743,299	3,679	0.5	26,203	266	1.0	46,309	209	0.5		

1)「期限切等」は期限切れ、破損等により減損となった製品数。

2)「期限切等の比率」=期限切等/(期首在庫+製造本数)×100

#### 4 施設と車両状況

ブロック名	項目	施設(カ所)						車両(台)								
		血液センター	事業所・出張所					合計	献血バス	検診車	広報車	献血運搬車	献血者送迎車	器材運搬車	その他	合計
			採血		採血と供給		供給									
			献血ルーム	その他	事業所	出張所	供給出張所									
北海道	北海道	2	6		3	2	4	17	17	7	3	38	6	4	21	96
	小計	2	6		3	2	4	17	17	7	3	38	6	4	21	96
東北	青森	1	2			1		4	4	1	2	15		5	2	29
	岩手	1	1				1	3	5	2	8	10	1	2	3	31
	宮城	2	2					5	6	3	4	19		4	9	45
	秋田	1	1					2	3	2	3	9	1	1	6	25
	山形	1	1			1		3	4		2	10	1	1	4	22
	福島	1	2			1	2	6	7	3	5	20	1	2	5	43
	小計	7	9			3	4	23	29	11	24	83	4	15	29	195
関東甲信越	茨城	1	2				1	4	7	1	10	15	1	2	4	40
	栃木	1	1					2	6	3	4	11	1	1	7	33
	群馬	1	3					4	4	3	5	12		5	5	34
	埼玉	2	7		1	1		11	10	2	6	29		11	12	70
	千葉	1	6		1		1	9	10	5	7	29		10	10	71
	東京都	2	13	2	2		1	20	19	10	27	13	1	27	9	106
	神奈川県	1	8		1			10	12	1	19	39	1	6	2	80
	新潟	1	2				1	4	4	1		20	2	2	8	37
	山梨	1	1					2	3	2	2	6	1		3	17
	長野	1	3				1	5	5	3		21	3	2	10	44
小計	12	46	2	5	1	5	71	80	31	80	195	10	66	70	532	
東海北陸	富山	1	1					2	3	1	6	5	1		1	16
	石川	1	2					3	4	2		8	2	1	6	23
	福井	1					1	2	3	1	4	9	1		1	19
	岐阜	1	1					3	4	1		15	6	5	2	33
	静岡県	1	3		2		1	7	9	3	9	21		3	9	54
	愛知県	2	6		1			9	11	4	4	36	4	1	17	77
	三重	1	2					3	4			10	3	1	7	25
小計	8	15		3		3	29	38	12	23	104	17	11	42	247	
近畿	滋賀	1	1					2	4	3	4	11	1	1	3	27
	京都	1	3				1	5	6	4	8	17	3		2	40
	大阪	2	9		2			13	14	7	19	45	6	6	5	102
	兵庫	1	7		1	1	1	11	9	6	9	26	2	2	7	61
	奈良	1	1					2	4	2	4	7	2	2	5	26
	和歌山	1	1			1		3	5			11		2	7	25
小計	7	22		3	3	1	36	42	22	44	117	14	13	29	281	
中四国	鳥取	1	1				1	3	2	1		6	1	2	3	15
	島根	1					1	2	2	1	2	7	1	3	3	19
	岡山	1	1				1	3	4	3	5	15	2	1	1	31
	広島	2	2	1			1	6	5	2		16	4	5	10	42
	山口	1					2	3	4	2	4	19	7	1	3	40
	徳島	1	1					2	3		1	6	2	2	2	16
	香川	1	1					2	3	1	2	6	1	2	2	17
	愛媛	1	1					2	4		1	13	1	3	7	29
	高知	1	1					2	3		2	7		1	5	18
	小計	10	8	1			6	25	30	10	17	95	19	20	36	227
九州	福岡	2	5		1			8	12	3	1	38	13	7	18	92
	佐賀	1						1	2	1	2	8	1		2	17
	長崎	1	2			1		4	5		8	18			2	33
	熊本	1	1					2	5	1		23	2		3	34
	大分	1	1					2	5	1	1	19	2	2	1	31
	宮崎	1	1				1	3	4	2	4	14	8		1	33
	鹿児島	1	1				2	4	5	4	4	20	1		5	39
	沖縄	1	1					2	4	3	3	9	1	3	6	29
小計	9	12		1	1	3	26	42	15	23	149	28	13	38	308	
全国合計	55	118	3	15	10	26	227	278	108	214	781	98	142	265	1,886	

1) 令和2年12月31日現在。

2) 「血液センター」はブロック血液センターを含む(埼玉県の施設数には、血液センターと異なる所在地の製造所も含めていること。なお、他の製造所は同一所在地の併設の施設に含めていること)。

3) 「献血ルーム」の一部施設は、移動採血の拠点や供給業務を兼ねる。

4) 「採血」の「その他」は移動採血の拠点施設。

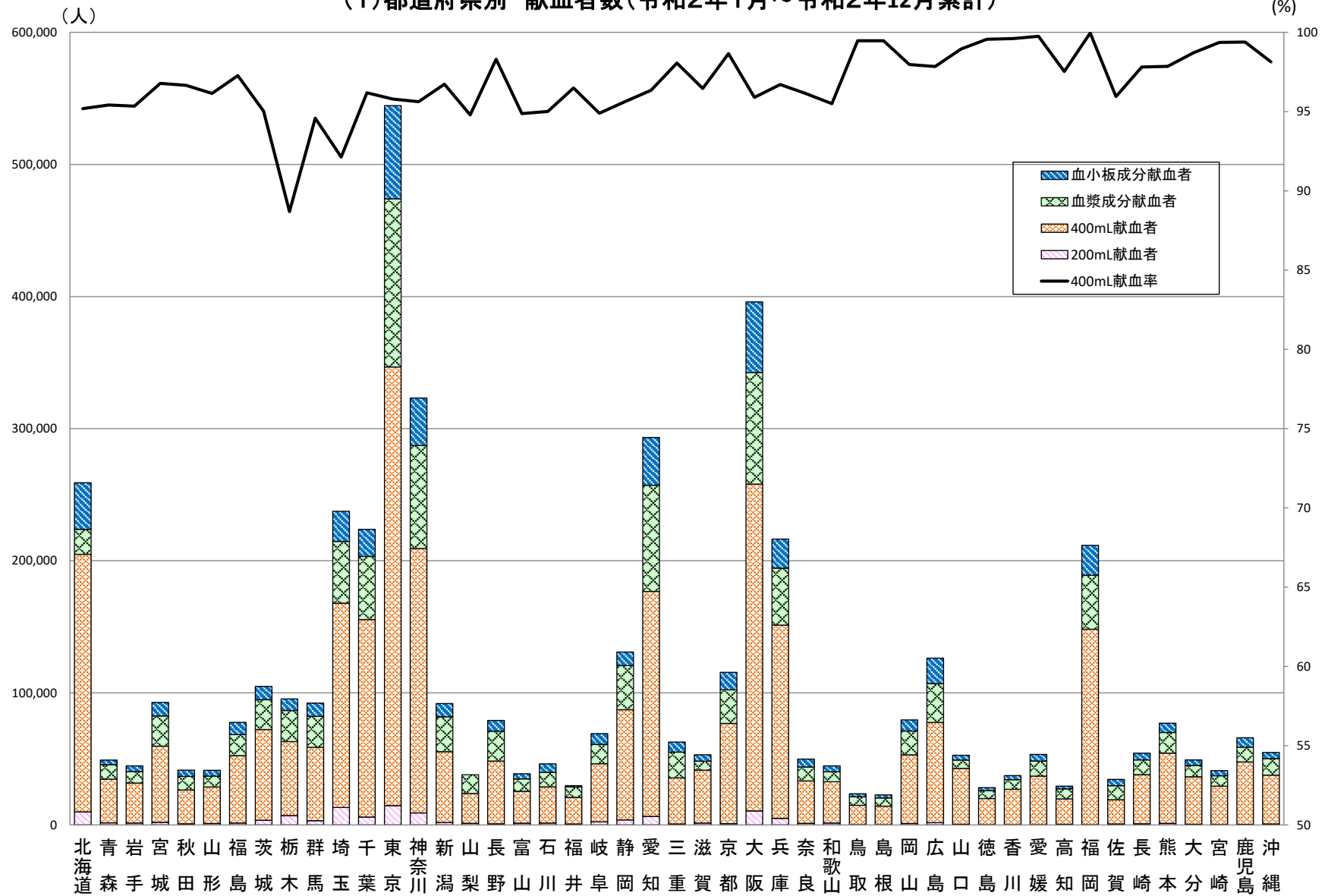
5) 「採血と供給」の「出張所」は移動採血の拠点と供給業務を兼ねる施設。

6) 車両の「その他」は、乗用車、貨物車、原付バイク。

7) ブロック血液センター所有の車両は、所在地都道府県の台数に含める。

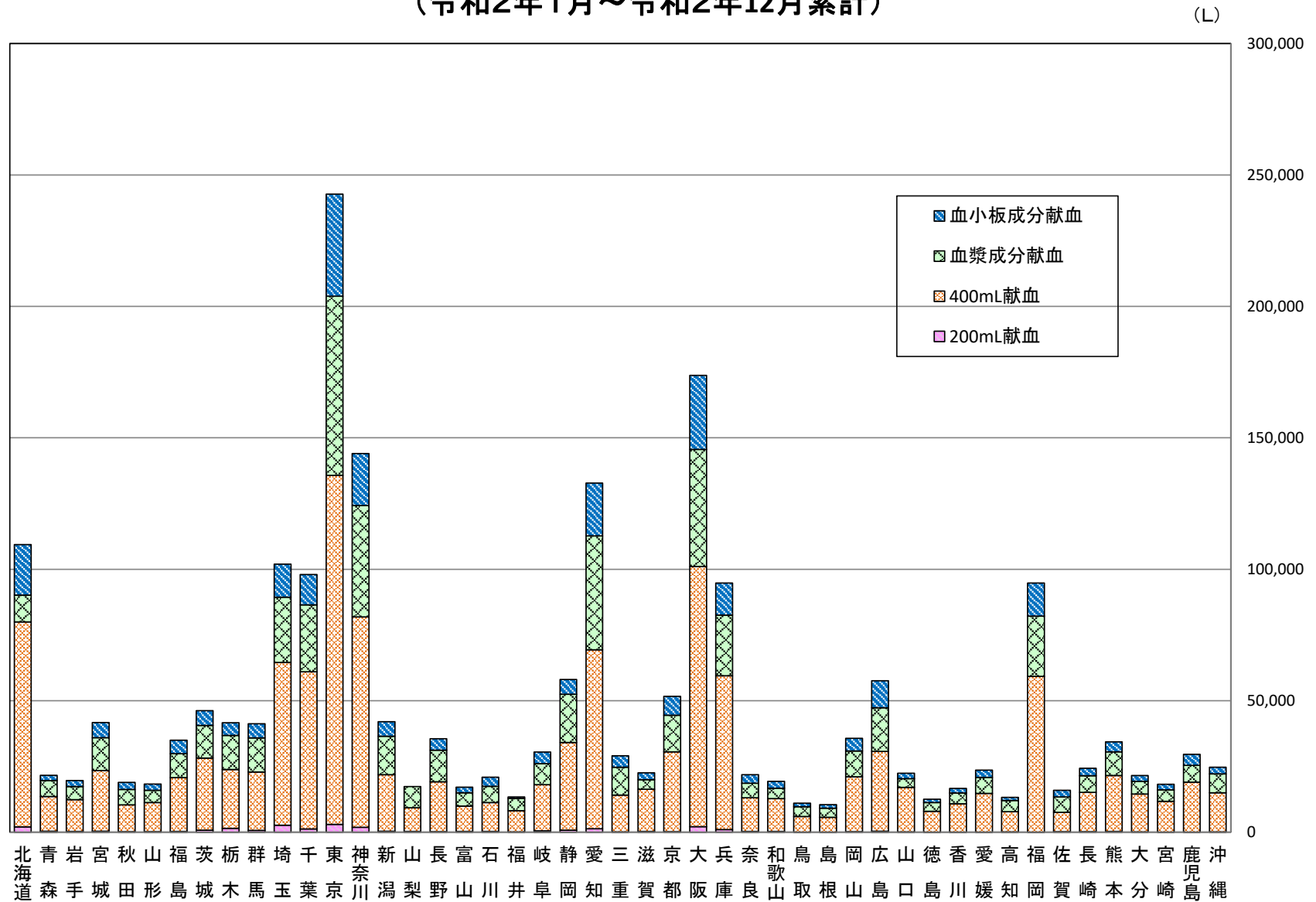
# 5 グラフ

(1)都道府県別 献血者数(令和2年1月～令和2年12月累計)

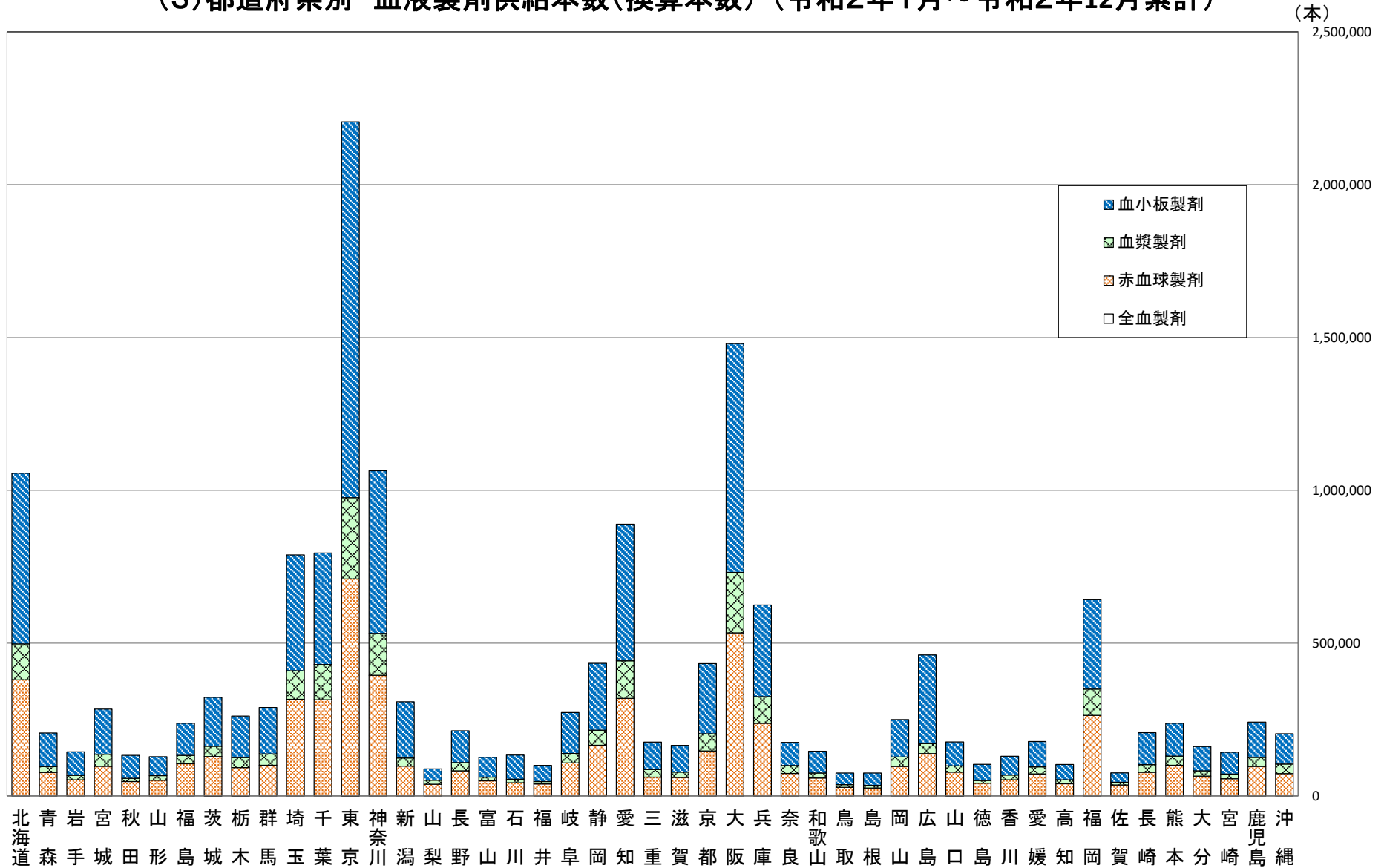




(2)都道府県別 献血量(推計値)  
(令和2年1月～令和2年12月累計)



### (3) 都道府県別 血液製剤供給本数(換算本数) (令和2年1月～令和2年12月累計)



1) 全血製剤については、本数が少量であることからグラフに表れていないこと。  
2) 単位換算は、FFP-LR120を1単位、FFP-LR240を2単位、FFP-LR480を4単位としていること。