

---

---

# 血液事業 年度報

---

---

(平成30年度)



血液事業本部

# 目次

---

1	献血状況	
(1)	献血申込者数・献血者数	1
(2)	献血方法別献血申込者数	2
(3)	献血方法別献血ができなかった人数	3
(4)	献血方法別献血者数	4
(5)	受入施設別献血者数	5
(6)	年代別・男女別献血者数	6
	年代別・男女別献血者数(年代合計・年代別構成比)	8
(7)	年代別・男女別初回献血者数・初回献血者率	9
(8)	職業別・男女別献血者数	11
(9)	献血ができなかった人数	12
(10)	献血量(推計値)	13
(11)	受入施設別献血量(推計値)	14
(12)	検査不合格数	15
2	製造状況	
(1)	全血製剤・赤血球製剤の製造本数(実本数)	16
(2)	照射全血製剤・照射赤血球製剤の製造本数(実本数)	17
(3)	血漿製剤の製造本数(実本数)	18
(4)	血小板製剤の製造本数(実本数)	19
(5)	HLA血小板製剤の製造本数(実本数)	20
(6)	照射血小板製剤の製造本数(実本数)	21
3	供給状況	
(1)	血液製剤の純供給本数(換算本数・実本数)	22
(2)	全血製剤・赤血球製剤の純供給本数(実本数)	23
(3)	照射全血製剤・照射赤血球製剤の純供給本数(実本数)	24
(4)	赤血球製剤製品別純供給本数(実本数)	25
(5)	血漿製剤の純供給本数(実本数)	26
(6)	血小板製剤の純供給本数(実本数)	27
(7)	HLA血小板製剤の純供給本数(実本数)	29
(8)	照射血小板製剤の純供給本数(実本数)	30
(9)	照射洗浄血小板製剤の純供給本数(実本数)	32
(10)	製剤別他ブロックセンターとの払出・受入本数(換算本数)	33
(11)	全血製剤・赤血球製剤の期限切等本数(実本数)	34
(12)	血漿製剤の期限切等本数(実本数)	35
(13)	血小板製剤の期限切等本数(実本数)	36
4	施設と車両状況	37
5	グラフ	
(1)	都道府県別 献血者数	38
(2)	都道府県別 献血量(推計値)	39
(3)	都道府県別 血液製剤供給本数(換算本数)	40

# 1 献血状況

## (1) 献血申込者数・献血者数

平成30年4月～平成31年3月累計

ブロック名	項目 都道府県	献血申込者数		献血者数			献血ができなかった人数		
		人	前年比	人	前年比	申込比	人	前年比	申込比
北海道	北海道	284,996	99.7	248,504	100.5	87.2	36,492	94.7	12.8
	小計	284,996	99.7	248,504	100.5	87.2	36,492	94.7	12.8
東北	青森	50,481	100.2	44,964	102.1	89.1	5,517	87.3	10.9
	岩手	47,527	98.3	42,363	98.0	89.1	5,164	100.6	10.9
	宮城	99,867	99.8	87,635	101.1	87.8	12,232	91.4	12.2
	秋田	40,260	101.7	35,243	103.1	87.5	5,017	93.0	12.5
	山形	42,484	99.4	38,245	100.3	90.0	4,239	91.5	10.0
	福島	84,902	99.4	76,948	99.1	90.6	7,954	102.0	9.4
	小計	365,521	99.7	325,398	100.5	89.0	40,123	94.1	11.0
関東甲信越	茨城	107,954	100.3	97,124	102.7	90.0	10,830	82.7	10.0
	栃木	93,409	102.7	82,021	103.0	87.8	11,388	100.8	12.2
	群馬	95,709	99.7	85,395	100.2	89.2	10,314	95.7	10.8
	埼玉	259,578	98.5	224,792	98.2	86.6	34,786	100.8	13.4
	千葉	252,914	99.1	218,262	99.3	86.3	34,652	97.8	13.7
	東京	627,559	99.1	544,793	99.0	86.8	82,766	99.3	13.2
	神奈川	345,699	100.9	302,620	101.5	87.5	43,079	96.7	12.5
	新潟	101,079	102.9	89,042	104.6	88.1	12,037	91.8	11.9
	山梨	35,651	98.9	32,598	99.8	91.4	3,053	90.2	8.6
	長野	80,523	99.8	72,676	99.7	90.3	7,847	101.3	9.7
	小計	2,000,075	99.8	1,749,323	100.1	87.5	250,752	97.5	12.5
東海北陸	富山	41,180	101.3	37,352	102.5	90.7	3,828	91.3	9.3
	石川	47,599	100.7	42,540	101.4	89.4	5,059	95.0	10.6
	福井	32,039	101.7	28,910	102.6	90.2	3,129	93.6	9.8
	岐阜	69,915	89.9	62,881	89.8	89.9	7,034	90.5	10.1
	静岡	137,449	98.0	123,665	98.9	90.0	13,784	90.6	10.0
	愛知	306,568	99.2	270,811	99.5	88.3	35,757	97.3	11.7
	三重	61,863	101.3	56,358	101.0	91.1	5,505	104.3	8.9
	小計	696,613	98.5	622,517	98.9	89.4	74,096	95.1	10.6
近畿	滋賀	54,628	100.8	47,785	101.5	87.5	6,843	96.1	12.5
	京都	117,621	100.3	103,553	100.6	88.0	14,068	98.4	12.0
	大阪	417,580	99.0	370,826	98.8	88.8	46,754	100.1	11.2
	兵庫	231,464	97.5	200,618	100.5	86.7	30,846	81.5	13.3
	奈良	52,984	95.4	45,671	97.1	86.2	7,313	86.3	13.8
	和歌山	47,365	104.2	41,207	105.3	87.0	6,158	97.6	13.0
	小計	921,642	98.9	809,660	99.8	87.8	111,982	92.8	12.2
中四国	鳥取	24,700	99.5	21,736	99.9	88.0	2,964	96.2	12.0
	島根	22,763	102.3	20,123	103.1	88.4	2,640	96.5	11.6
	岡山	88,751	99.5	76,129	100.9	85.8	12,622	92.1	14.2
	広島	142,374	100.6	122,006	100.8	85.7	20,368	99.3	14.3
	山口	56,006	99.6	48,091	99.9	85.9	7,915	97.4	14.1
	徳島	31,267	101.9	26,907	103.1	86.1	4,360	95.1	13.9
	香川	40,288	99.4	34,453	98.6	85.5	5,835	104.0	14.5
	愛媛	56,118	103.9	50,028	103.8	89.1	6,090	104.2	10.9
	高知	30,174	96.8	26,932	97.9	89.3	3,242	89.0	10.7
	小計	492,441	100.4	426,405	100.9	86.6	66,036	97.3	13.4
九州	福岡	221,101	100.9	198,133	102.1	89.6	22,968	91.7	10.4
	佐賀	33,250	97.8	30,178	98.1	90.8	3,072	94.9	9.2
	長崎	58,731	98.9	53,349	99.1	90.8	5,382	96.8	9.2
	熊本	78,154	101.0	71,765	102.0	91.8	6,389	90.4	8.2
	大分	51,440	100.8	46,105	101.5	89.6	5,335	94.8	10.4
	宮崎	44,222	94.0	39,929	94.9	90.3	4,293	86.4	9.7
	鹿児島	71,021	100.1	61,840	100.7	87.1	9,181	96.9	12.9
	沖縄	59,427	99.3	52,838	100.5	88.9	6,589	90.5	11.1
	小計	617,346	99.8	554,137	100.7	89.8	63,209	92.6	10.2
	全国合計	5,378,634	99.5	4,735,944	100.1	88.1	642,690	95.5	11.9

1)「申込比」は献血者数(人)/献血申込者数(人)。

## (2) 献血方法別献血申込者数

平成30年4月～平成31年3月累計

プロジェクト名	項目 都道府県	合計		200mL		400mL		成分		男性		女性	
		人	前年比	人	前年比	人	前年比	人	前年比	人	前年比	人	前年比
北海道	北海道	284,996	99.7	13,615	97.8	222,186	99.8	49,195	100.0	189,998	100.1	94,998	98.9
	小計	284,996	99.7	13,615	97.8	222,186	99.8	49,195	100.0	189,998	100.1	94,998	98.9
東北	青森	50,481	100.2	2,490	107.0	36,391	98.2	11,600	105.8	33,103	101.8	17,378	97.4
	岩手	47,527	98.3	1,946	101.9	33,696	96.0	11,885	104.6	32,911	97.9	14,616	99.2
	宮城	99,867	99.8	3,784	95.7	65,918	100.8	30,165	98.3	67,399	99.9	32,468	99.6
	秋田	40,260	101.7	1,356	150.8	27,989	102.4	10,915	96.2	27,465	100.9	12,795	103.5
	山形	42,484	99.4	1,391	87.8	30,573	98.5	10,520	103.9	29,749	100.5	12,735	96.9
	福島	84,902	99.4	3,031	82.9	58,292	96.5	23,579	110.3	62,269	99.5	22,633	99.1
	小計	365,521	99.7	13,998	97.7	252,859	98.6	98,664	102.9	252,896	100.0	112,625	99.2
関東甲信越	茨城	107,954	100.3	4,190	88.6	74,607	98.3	29,157	107.9	74,472	101.3	33,482	98.0
	栃木	93,409	102.7	9,082	103.7	54,636	100.7	29,691	106.5	61,043	103.1	32,366	102.1
	群馬	95,709	99.7	4,040	106.3	59,661	97.2	32,008	103.9	64,751	100.0	30,958	98.9
	埼玉	259,578	98.5	19,059	85.8	178,788	101.0	61,731	96.2	171,317	99.3	88,207	97.1
	千葉	252,914	99.1	9,687	101.6	177,456	98.6	65,771	100.1	164,154	100.2	88,760	97.0
	東京	627,559	99.1	23,798	97.7	412,643	98.5	191,118	100.5	399,501	99.8	228,058	97.8
	神奈川	345,699	100.9	14,587	103.9	231,388	98.6	99,724	106.1	238,779	100.6	106,920	101.4
	新潟	101,079	102.9	3,625	96.4	60,355	98.5	37,099	111.5	66,867	103.8	34,212	101.0
	山梨	35,651	98.9	1,296	85.7	22,679	96.0	11,676	106.9	24,557	100.7	11,094	95.0
	長野	80,523	99.8	998	148.1	51,400	98.3	28,125	101.5	56,207	100.3	24,316	98.8
	小計	2,000,075	99.8	90,362	96.8	1,323,613	98.8	586,100	102.5	1,321,702	100.4	678,373	98.6
東海北陸	富山	41,180	101.3	1,981	107.7	26,963	100.4	12,236	102.4	28,919	102.0	12,261	99.6
	石川	47,599	100.7	2,325	93.5	29,324	100.3	15,950	102.5	33,674	100.7	13,925	100.7
	福井	32,039	101.7	1,340	91.2	24,043	101.8	6,656	103.4	22,360	100.8	9,679	103.7
	岐阜	69,915	89.9	3,568	94.6	48,639	94.5	17,708	78.5	47,676	90.0	22,239	89.7
	静岡	137,449	98.0	5,997	92.3	94,019	98.0	37,433	98.9	99,751	98.3	37,698	97.1
	愛知	306,568	99.2	10,952	98.2	190,686	99.2	104,930	99.4	214,051	100.0	92,517	97.4
	三重	61,863	101.3	626	101.1	37,356	103.6	23,881	97.8	47,292	101.8	14,571	99.7
	小計	696,613	98.5	26,789	96.3	451,030	99.0	218,794	97.5	493,723	99.0	202,890	97.3
近畿	滋賀	54,628	100.8	1,626	110.8	42,911	99.7	10,091	104.4	39,244	100.8	15,384	100.8
	京都	117,621	100.3	2,144	107.3	84,388	97.7	31,089	107.8	80,008	99.8	37,613	101.6
	大阪	417,580	99.0	15,421	97.5	286,938	98.7	115,221	100.0	267,709	98.1	149,871	100.6
	兵庫	231,464	97.5	8,564	95.3	166,060	95.6	56,840	104.1	154,048	98.2	77,416	96.1
	奈良	52,984	95.4	1,815	65.2	37,786	94.3	13,383	105.6	35,411	96.8	17,573	92.8
	和歌山	47,365	104.2	2,071	118.2	35,829	103.0	9,465	106.3	31,329	102.7	16,036	107.2
	小計	921,642	98.9	31,641	96.4	653,912	97.8	236,089	102.7	607,749	98.7	313,893	99.5
中国	鳥取	24,700	99.5	110	100.0	18,317	95.7	6,273	112.6	17,918	100.4	6,782	97.1
	島根	22,763	102.3	51	64.6	16,202	97.1	6,510	118.6	17,031	101.9	5,732	103.2
	岡山	88,751	99.5	2,309	102.9	62,095	97.2	24,347	105.8	61,237	99.3	27,514	100.1
	広島	142,374	100.6	2,611	98.0	87,901	97.9	51,862	105.6	101,585	101.0	40,789	99.5
	山口	56,006	99.6	902	87.1	47,446	103.5	7,658	81.6	42,381	99.2	13,625	100.8
	徳島	31,267	101.9	177	102.3	23,567	98.1	7,523	116.1	22,570	103.4	8,697	98.4
	香川	40,288	99.4	115	85.2	31,327	99.4	8,846	99.5	30,107	98.9	10,181	100.8
	愛媛	56,118	103.9	88	127.5	42,214	99.5	13,816	119.8	38,916	102.9	17,202	106.1
	高知	30,174	96.8	565	47.5	21,241	95.4	8,368	108.6	20,311	99.3	9,863	92.1
		小計	492,441	100.4	6,928	90.0	350,310	98.5	135,203	106.3	352,056	100.6	140,385
九州	福岡	221,101	100.9	13	216.7	164,607	98.9	56,481	107.3	154,791	101.0	66,310	100.5
	佐賀	33,250	97.8	323	111.8	20,303	92.6	12,624	107.2	23,729	97.0	9,521	100.0
	長崎	58,731	98.9	1,201	108.9	42,861	97.9	14,669	101.1	43,771	98.4	14,960	100.3
	熊本	78,154	101.0	1,430	106.9	56,926	99.0	19,798	106.6	56,490	102.0	21,664	98.3
	大分	51,440	100.8	780	80.7	40,047	99.2	10,613	109.5	38,313	102.4	13,127	96.2
	宮崎	44,222	94.0	300	50.8	34,268	92.1	9,654	104.2	32,648	94.3	11,574	93.2
	鹿児島	71,021	100.1	1,131	82.4	53,277	96.8	16,613	114.4	50,925	100.4	20,096	99.5
	沖縄	59,427	99.3	802	98.8	44,388	97.5	14,237	105.3	44,894	98.5	14,533	102.0
	小計	617,346	99.8	5,980	92.3	456,677	97.6	154,689	107.0	445,561	99.9	171,785	99.3
	全国合計	5,378,634	99.5	189,313	96.4	3,710,587	98.5	1,478,734	102.5	3,663,685	99.8	1,714,949	98.8

### (3) 献血方法別献血ができなかった人数

平成30年4月～平成31年3月累計

プロジェクト名	項目	合計		200mL		400mL		成分		男性		女性	
		人	申 込 比	人	申 込 比	人	申 込 比	人	申 込 比	人	申 込 比	人	申 込 比
北海道	北海道	36,492	12.8	3,624	26.6	30,453	13.7	2,415	4.9	11,214	5.9	25,278	26.6
	小計	36,492	12.8	3,624	26.6	30,453	13.7	2,415	4.9	11,214	5.9	25,278	26.6
東北	青森	5,517	10.9	553	22.2	4,455	12.2	509	4.4	1,726	5.2	3,791	21.8
	岩手	5,164	10.9	317	16.3	4,184	12.4	663	5.6	2,356	7.2	2,808	19.2
	宮城	12,232	12.2	1,019	26.9	8,698	13.2	2,515	8.3	3,936	5.8	8,296	25.6
	秋田	5,017	12.5	341	25.1	3,995	14.3	681	6.2	1,616	5.9	3,401	26.6
	山形	4,239	10.0	280	20.1	3,268	10.7	691	6.6	1,373	4.6	2,866	22.5
	福島	7,954	9.4	711	23.5	6,148	10.5	1,095	4.6	3,012	4.8	4,942	21.8
小計	40,123	11.0	3,221	23.0	30,748	12.2	6,154	6.2	14,019	5.5	26,104	23.2	
関東甲信越	茨城	10,830	10.0	694	16.6	8,299	11.1	1,837	6.3	4,134	5.6	6,696	20.0
	栃木	11,388	12.2	2,058	22.7	7,677	14.1	1,653	5.6	3,196	5.2	8,192	25.3
	群馬	10,314	10.8	883	21.9	6,801	11.4	2,630	8.2	3,474	5.4	6,840	22.1
	埼玉	34,786	13.4	5,321	27.9	24,390	13.6	5,075	8.2	10,550	6.2	24,236	27.5
	千葉	34,652	13.7	2,601	26.9	24,769	14.0	7,282	11.1	12,000	7.3	22,652	25.5
	東京都	82,766	13.2	5,422	22.8	58,049	14.1	19,295	10.1	28,168	7.1	54,598	23.9
	神奈川県	43,079	12.5	3,818	26.2	30,234	13.1	9,027	9.1	16,597	7.0	26,482	24.8
	新潟	12,037	11.9	1,097	30.3	8,145	13.5	2,795	7.5	3,958	5.9	8,079	23.6
	山梨	3,053	8.6	255	19.7	2,173	9.6	625	5.4	910	3.7	2,143	19.3
	長野	7,847	9.7	211	21.1	5,971	11.6	1,665	5.9	2,757	4.9	5,090	20.9
小計	250,752	12.5	22,360	24.7	176,508	13.3	51,884	8.9	85,744	6.5	165,008	24.3	
東海北陸	富山	3,828	9.3	343	17.3	2,994	11.1	491	4.0	1,463	5.1	2,365	19.3
	石川	5,059	10.6	541	23.3	3,714	12.7	804	5.0	2,207	6.6	2,852	20.5
	福井	3,129	9.8	267	19.9	2,571	10.7	291	4.4	1,143	5.1	1,986	20.5
	岐阜	7,034	10.1	686	19.2	5,282	10.9	1,066	6.0	2,762	5.8	4,272	19.2
	静岡県	13,784	10.0	1,578	26.3	10,477	11.1	1,729	4.6	4,928	4.9	8,856	23.5
	愛知県	35,757	11.7	3,369	30.8	22,614	11.9	9,774	9.3	13,133	6.1	22,624	24.5
三重	5,505	8.9	139	22.2	4,041	10.8	1,325	5.5	2,459	5.2	3,046	20.9	
小計	74,096	10.6	6,923	25.8	51,693	11.5	15,480	7.1	28,095	5.7	46,001	22.7	
近畿	滋賀	6,843	12.5	440	27.1	5,958	13.9	445	4.4	2,477	6.3	4,366	28.4
	京都	14,068	12.0	472	22.0	10,619	12.6	2,977	9.6	5,624	7.0	8,444	22.4
	大阪	46,754	11.2	3,035	19.7	33,082	11.5	10,637	9.2	18,476	6.9	28,278	18.9
	兵庫県	30,846	13.3	2,460	28.7	24,704	14.9	3,682	6.5	10,341	6.7	20,505	26.5
	奈良	7,313	13.8	585	32.2	5,982	15.8	746	5.6	2,243	6.3	5,070	28.9
	和歌山	6,158	13.0	449	21.7	5,303	14.8	406	4.3	1,890	6.0	4,268	26.6
小計	111,982	12.2	7,441	23.5	85,648	13.1	18,893	8.0	41,051	6.8	70,931	22.6	
中国	鳥取	2,964	12.0	27	24.5	2,603	14.2	334	5.3	1,036	5.8	1,928	28.4
	島根	2,640	11.6	10	19.6	2,201	13.6	429	6.6	994	5.8	1,646	28.7
	岡山	12,622	14.2	607	26.3	9,899	15.9	2,116	8.7	4,735	7.7	7,887	28.7
	広島	20,368	14.3	876	33.6	15,297	17.4	4,195	8.1	8,128	8.0	12,240	30.0
	山口	7,915	14.1	408	45.2	6,883	14.5	624	8.1	3,298	7.8	4,617	33.9
	山徳	4,360	13.9	41	23.2	3,677	15.6	642	8.5	1,606	7.1	2,754	31.7
	香川	5,835	14.5	38	33.0	5,230	16.7	567	6.4	2,503	8.3	3,332	32.7
	愛媛	6,090	10.9	19	21.6	4,916	11.6	1,155	8.4	1,958	5.0	4,132	24.0
	高知	3,242	10.7	107	18.9	2,609	12.3	526	6.3	1,094	5.4	2,148	21.8
	小計	66,036	13.4	2,133	30.8	53,315	15.2	10,588	7.8	25,352	7.2	40,684	29.0
九州	福岡	22,968	10.4	7	53.8	18,639	11.3	4,322	7.7	9,527	6.2	13,441	20.3
	佐賀	3,072	9.2	68	21.1	2,276	11.2	728	5.8	1,461	6.2	1,611	16.9
	長崎	5,382	9.2	345	28.7	4,423	10.3	614	4.2	2,135	4.9	3,247	21.7
	熊本	6,389	8.2	246	17.2	5,483	9.6	660	3.3	2,164	3.8	4,225	19.5
	大分	5,335	10.4	308	39.5	4,432	11.1	595	5.6	2,389	6.2	2,946	22.4
	宮崎	4,293	9.7	60	20.0	3,735	10.9	498	5.2	1,933	5.9	2,360	20.4
	鹿児島	9,181	12.9	418	37.0	7,120	13.4	1,643	9.9	3,606	7.1	5,575	27.7
	沖縄	6,589	11.1	218	27.2	5,703	12.8	668	4.7	2,698	6.0	3,891	26.8
小計	63,209	10.2	1,670	27.9	51,811	11.3	9,728	6.3	25,913	5.8	37,296	21.7	
全国合計	642,690	11.9	47,372	25.0	480,176	12.9	115,142	7.8	231,388	6.3	411,302	24.0	

1)「申込比」は献血ができなかった人数(人)/献血申込者数(人)。

(4) 献血方法別献血者数

平成30年4月～平成31年3月累計

ブロック名	項目 都道府県	全血献血							成分献血					
		合計		200mL献血者		400mL献血者		4 献 血 率 % m L	合計		血漿成分献血者		血小板成分献血者	
				男性	女性	男性	女性				男性	女性	男性	女性
人	%	人	人	人	人	%	人	%	人	人	人	人		
北海道		201,724	100.6	1,710	8,281	141,725	50,008	95.0	46,780	99.9	5,488	3,730	29,861	7,701
小計		201,724	100.6	1,710	8,281	141,725	50,008	95.0	46,780	99.9	5,488	3,730	29,861	7,701
東北	青森	33,873	101.0	496	1,441	23,283	8,653	94.3	11,091	105.6	2,581	2,280	5,017	1,213
	岩手	31,141	95.9	221	1,408	21,784	7,728	94.8	11,222	104.4	3,720	2,034	4,830	638
	宮城	59,985	102.9	639	2,126	43,440	13,780	95.4	27,650	97.5	12,963	7,289	6,421	977
	秋田	25,009	105.4	246	769	18,132	5,862	95.9	10,234	97.8	2,267	1,690	5,204	1,073
	山形	28,416	99.5	131	980	21,097	6,208	96.1	9,829	102.9	3,315	2,095	3,833	586
	福島	54,464	95.1	578	1,742	40,093	12,051	95.7	22,484	110.4	8,370	2,560	10,216	1,338
小計		232,888	99.6	2,311	8,466	167,829	54,282	95.4	92,510	102.8	33,216	17,948	35,521	5,825
関東甲信越	茨城	69,804	100.9	772	2,724	50,781	15,527	95.0	27,320	107.7	10,324	7,325	8,461	1,210
	栃木	53,983	101.0	1,511	5,513	36,679	10,280	87.0	28,038	107.0	10,242	6,705	9,415	1,676
	群馬	56,017	98.4	573	2,584	40,589	12,271	94.4	29,378	103.8	11,194	8,593	8,921	670
	埼玉	168,136	98.9	2,633	11,105	114,829	39,569	91.8	56,656	96.2	24,044	11,995	19,315	1,302
	千葉	159,773	99.0	1,019	6,067	114,506	38,181	95.6	58,489	99.9	18,346	19,090	18,283	2,770
	東京	372,970	98.1	1,799	16,577	259,772	94,822	95.1	171,823	101.2	48,962	46,714	60,800	15,347
	神奈川	211,923	99.6	1,604	9,165	156,476	44,678	94.9	90,697	106.1	33,555	22,369	30,547	4,226
	新潟	54,738	99.9	327	2,201	39,515	12,695	95.4	34,304	113.0	11,439	9,319	11,628	1,918
	山梨	21,547	95.6	145	896	15,695	4,811	95.2	11,051	109.0	7,807	3,244		
	長野	46,216	98.4	156	631	35,421	10,008	98.3	26,460	101.9	10,810	7,321	7,063	1,266
小計		1,215,107	98.9	10,539	57,463	864,263	282,842	94.4	534,216	102.9	186,723	142,675	174,433	30,385
東海北陸	富山	25,607	102.0	275	1,363	18,384	5,585	93.6	11,745	103.4	4,524	2,243	4,273	705
	石川	27,394	100.6	230	1,554	20,384	5,226	93.5	15,146	102.9	5,197	3,306	5,656	987
	福井	22,545	102.4	156	917	15,838	5,634	95.2	6,365	103.5	1,659	501	3,564	641
	岐阜	46,239	94.5	354	2,528	32,221	11,136	93.8	16,642	79.0	5,222	3,559	7,117	744
	静岡	87,961	98.8	889	3,530	68,077	15,465	95.0	35,704	99.2	13,573	8,656	12,284	1,191
	愛知	175,655	99.3	1,714	5,869	132,430	35,642	95.7	95,156	99.8	38,280	24,554	28,494	3,828
三重	33,802	103.8	108	379	27,720	5,595	98.6	22,556	97.0	9,776	4,981	7,229	570	
小計		419,203	99.4	3,726	16,140	315,054	84,283	95.3	203,314	97.8	78,231	47,800	68,617	8,666
近畿	滋賀	38,139	101.0	206	980	29,463	7,490	96.9	9,646	103.9	2,639	1,825	4,459	723
	京都	75,441	97.4	185	1,487	54,587	19,182	97.8	28,112	110.3	6,464	6,134	13,148	2,366
	大阪	266,242	98.4	1,214	11,172	181,726	72,130	95.3	104,584	100.0	23,657	28,196	42,636	10,095
	兵庫	147,460	98.5	862	5,242	106,845	34,511	95.9	53,158	106.6	14,864	13,574	21,136	3,584
	奈良	33,034	94.3	197	1,033	24,305	7,499	96.3	12,637	105.1	2,875	2,812	5,791	1,159
和歌山	32,148	104.6	352	1,270	22,856	7,670	95.0	9,059	107.8	2,012	2,185	4,219	643	
小計		592,464	98.5	3,016	21,184	419,782	148,482	95.9	217,196	103.6	52,511	54,726	91,389	18,570
中四国	鳥取	15,797	95.8	19	64	12,122	3,592	99.5	5,939	113.1	1,297	546	3,444	652
	島根	14,042	97.9	6	35	11,229	2,772	99.7	6,081	117.5	1,170	892	3,632	387
	岡山	53,898	97.9	355	1,347	40,056	12,140	96.8	22,231	109.1	6,317	4,306	9,774	1,834
	広島	74,339	97.5	264	1,471	55,941	16,663	97.7	47,667	106.5	17,903	5,358	19,349	5,057
	山口	41,057	103.8	102	392	33,248	7,315	98.8	7,034	82.1	1,967	852	3,766	449
	徳島	20,026	99.4	19	117	15,446	4,444	99.3	6,881	115.7	1,691	881	3,808	501
	香川	26,174	98.5	42	35	20,798	5,299	99.7	8,279	99.0	3,039	951	3,725	564
	愛媛	37,367	100.2	18	51	28,662	8,636	99.8	12,661	116.3	3,895	3,226	4,383	1,157
高知	19,090	93.6	41	417	13,650	4,982	97.6	7,842	109.9	1,779	1,301	3,747	1,015	
小計		301,790	98.6	866	3,929	231,152	65,843	98.4	124,615	107.0	39,058	18,313	55,628	11,616
九州	福岡	145,974	100.0	1	5	106,628	39,340	100.0	52,159	108.5	20,359	10,577	18,276	2,947
	佐賀	18,282	92.7	41	214	13,982	4,045	98.6	11,896	107.8	4,093	2,990	4,152	661
	長崎	39,294	98.5	88	768	30,206	8,232	97.8	14,055	100.7	5,858	1,906	5,484	807
	熊本	52,627	100.5	105	1,079	38,585	12,858	97.8	19,138	106.5	8,654	2,457	6,982	1,045
	大分	36,087	99.4	85	387	28,276	7,339	98.7	10,018	109.8	3,658	1,876	3,905	579
	宮崎	30,773	92.1	68	172	23,569	6,964	99.2	9,156	105.6	1,912	1,219	5,166	859
	鹿児島	46,870	96.5	140	573	35,693	10,464	98.5	14,970	116.3	2,730	1,934	8,756	1,550
	沖縄	39,269	98.9	64	520	31,204	7,481	98.5	13,569	105.6	5,066	1,950	5,862	691
小計		409,176	98.4	592	3,718	308,143	96,723	98.9	144,961	107.7	52,330	24,909	58,583	9,139
全国合計		3,372,352	99.0	22,760	119,181	2,447,948	782,463	95.8	1,363,592	103.0	447,557	310,101	514,032	91,902

1)「400mL献血率」は400mL献血者数の合計(人)÷全血献血者数の合計(人)。

(5) 受入施設別献血者数

平成30年4月～平成31年3月累計

ブロック名	項目 都道府県	血液センター				献血ルーム				献血バス				オープン献血			
		前年比		構成比	献一 血稼 働数	前年比		構成比	献一 血稼 働数	前年比		構成比	献一 血稼 働数	前年比		構成比	献一 血稼 働数
		人	%	%		人	%	%		人	%	%		人	%	%	
北海道	北海道	20,471	98.4	8.2	36.6	98,629	98.0	39.7	55.0	129,206	102.7	52.0	45.8	198	166.4	0.1	49.5
	小計	20,471	98.4	8.2	36.6	98,629	98.0	39.7	55.0	129,206	102.7	52.0	45.8	198	166.4	0.1	49.5
東北	青森					19,357	102.1	43.0	26.7	25,607	102.1	57.0	41.4				
	岩手					17,234	99.7	40.7	47.3	24,988	96.9	59.0	40.4				
	宮城					52,995	104.0	60.5	72.9	33,822	96.6	38.6	46.5	141	92.2	0.3	70.5
	秋田	6,424	99.8	18.2	24.8	9,477	96.0	26.9	30.6	19,342	108.1	54.9	37.6	818	112.5	0.9	58.4
	山形	18,741	103.3	24.4	30.2	14,622	102.1	38.2	40.2	23,623	99.3	61.8	42.3				
	福島					14,898	107.5	19.4	41.0	43,309	94.9	56.3	47.1				
	小計	25,165	102.4	7.7	28.6	128,583	102.7	39.5	45.1	170,691	98.6	52.5	43.1	959	109.0	0.3	59.9
関東甲信越	茨城					42,131	106.2	43.4	58.1	54,993	100.1	56.6	40.9				
	栃木	18,177	106.8	22.2	50.1	20,033	105.1	24.4	55.2	40,963	99.7	49.9	42.8				
	群馬					51,097	103.4	59.8	46.9	33,709	95.4	39.5	45.4	589	115.9	0.7	53.5
	埼玉					149,049	99.6	66.3	62.9	74,910	95.3	33.3	44.2	833	146.7	0.4	83.3
	千葉					133,380	99.9	61.1	63.1	77,274	99.3	35.4	43.8	7,608	89.4	3.5	57.6
	東京	111	62.4	0.0	55.5	382,580	99.5	70.2	83.0	105,040	96.8	19.3	45.4	57,062	100.4	10.5	69.3
	神奈川					203,089	102.6	67.1	71.5	94,622	98.6	31.3	43.4	4,909	114.2	1.6	51.1
	新潟					62,723	108.0	70.4	86.4	26,319	97.1	29.6	43.1				
	山梨					16,587	103.9	50.9	45.7	16,011	95.8	49.1	46.1				
		長野					40,965	103.0	56.4	46.5	31,539	95.6	43.4	42.6	172	96.6	0.2
	小計	18,288	106.3	1.0	50.1	1,101,634	101.3	63.0	68.5	555,380	97.6	31.7	43.8	74,021	101.0	4.2	65.6
東海北陸	富山					15,738	105.9	42.1	43.5	21,614	100.1	57.9	42.8				
	石川					23,496	103.9	55.2	38.2	19,044	98.5	44.8	53.3				
	福井	10,162	102.9	35.2	32.8					18,748	102.5	64.8	49.3				
	岐阜	14,855	99.7	23.6	47.6	10,964	59.1	17.4	35.4	37,062	101.4	58.9	42.0				
	愛知	16,171	101.5	6.0	30.1	54,380	105.0	44.0	49.8	69,285	99.9	56.0	46.2				
	三重	8,654	99.7	15.4	28.0	157,188	99.9	58.0	75.9	89,546	97.2	33.1	46.9	7,906	115.2	2.9	71.9
	小計	49,842	93.5	8.0	33.9	284,018	98.6	45.6	56.1	280,751	99.8	45.1	46.0	7,906	115.2	1.3	71.9
近畿	滋賀	2,174	76.8	4.5	41.8	15,056	110.4	31.5	41.5	30,389	99.6	63.6	50.3	166	184.4	0.3	83.0
	京都					57,964	102.5	56.0	53.3	44,053	98.5	42.5	44.6	1,536	91.8	1.5	54.9
	大阪	15,300	104.8	4.1	44.2	227,008	99.3	61.2	76.4	119,088	97.1	32.1	41.8	9,430	101.6	2.5	54.5
	兵庫	7,276	101.8	15.9	35.0	127,450	102.1	63.5	52.9	71,943	97.6	35.9	46.8	1,225	118.6	0.6	61.3
	和歌山					13,180	98.8	28.9	36.5	25,215	94.9	55.2	43.7				
	山					11,347	104.1	27.5	36.5	29,860	105.7	72.5	43.0				
	小計	24,750	100.7	3.1	40.8	452,005	100.9	55.8	60.2	320,548	98.2	39.6	44.2	12,357	102.3	1.5	55.4
中四国	鳥取	4,637	104.1	21.3	18.4	8,538	104.1	39.3	39.0	8,561	94.2	39.4	46.3				
	島根	7,974	113.4	39.6	26.0					12,149	97.3	60.4	54.2				
	岡山	14,362	103.0	18.9	49.4	22,637	106.1	29.7	63.2	38,450	97.4	50.5	57.6	680	98.4	0.9	113.3
	広島					69,224	100.5	56.7	71.4	52,519	101.5	43.0	57.6	263	63.2	0.2	43.8
	山口	10,609	127.7	22.1	34.8					37,482	109.2	77.9	52.8				
	徳島					13,975	104.8	51.9	42.0	12,932	101.4	48.1	43.3				
	香川					17,132	99.9	49.7	48.4	17,321	97.5	50.3	55.5				
	愛媛					24,131	105.1	48.2	67.4	25,537	102.8	51.0	54.4	360	93.0	0.7	120.0
	高知					12,208	99.6	45.3	34.8	14,724	96.5	54.7	43.1				
	小計	37,582	111.4	8.8	32.6	167,845	99.0	39.4	57.0	219,675	100.9	51.5	53.3	1,303	87.2	0.3	86.9
九州	福岡	17,180	102.9	56.9	47.5	95,410	105.1	48.2	53.2	96,982	99.9	48.9	56.9	5,741	91.8	2.9	65.2
	佐賀					22,457	97.9	42.1	36.1	12,998	92.5	43.1	48.0				
	長崎	16,841	108.6	23.5	56.5	20,206	95.6	28.2	64.8	30,892	99.9	57.9	45.0				
	熊本					19,653	103.3	42.6	54.1	34,718	103.0	48.4	51.1				
	大分					13,901	99.1	34.8	38.3	26,452	100.2	57.4	50.7				
	鹿児島	11,350	107.6	18.4	36.7	13,837	100.9	22.4	44.9	26,028	92.7	65.2	50.5				
	沖縄					13,837	100.9	22.4	44.9	36,653	98.6	59.3	44.8				
	小計	45,371	106.1	8.2	46.8	205,850	102.3	37.1	50.0	294,861	99.0	53.2	51.0	2,314	94.3	4.4	64.3
全国合計		221,469	102.1	4.7	36.9	2,438,564	100.8	51.5	60.4	1,971,112	99.0	41.6	46.1	104,799	101.3	2.2	64.7
稼働数		6,003				40,358				42,716				1,620			

1)「構成比」は施設別献血者数(人)/献血者数合計(人)。  
 2)「構成比」は端数処理しているため、合計が必ずしも100%にはならない。  
 3)「オープン献血」は、事業所や学校の会議室等を会場として行う献血受入れ方式。  
 4)「稼働数」とは、血液センター・献血ルームでは開設日数を、献血バスでは配車台数を、オープン献血では献血会場数をいう。

## (6)年代別・男女別献血者数(10~30代)

平成30年4月~平成31年3月累計

ブロック名	項目 都道府県	16~19歳						20~29歳					30~39歳						
		男		女		合		男		女		合		男		女		合	
		性	性	計	前年比	献血率	性	性	計	前年比	献血率	性	性	計	前年比	献血率			
北海道		人	人	人	%	%	人	人	人	%	%	人	人	人	%	%			
北海道	北海道	8,733	6,637	15,370	101.5	8.2	24,399	12,511	36,910	98.6	7.7	28,294	11,002	39,296	97.3	6.6			
	小計	8,733	6,637	15,370	101.5	8.2	24,399	12,511	36,910	98.6	7.7	28,294	11,002	39,296	97.3	6.6			
東北	青森	2,044	1,952	3,996	107.8	8.1	4,100	2,334	6,434	100.6	6.1	5,530	2,298	7,828	96.2	5.7			
	岩手	1,230	743	1,973	84.8	4.1	4,277	2,224	6,501	95.1	6.2	5,391	2,350	7,741	95.6	5.8			
	宮城	3,263	2,983	6,246	102.5	7.0	9,916	6,075	15,991	97.7	6.8	10,998	4,342	15,340	97.4	5.3			
	秋田	1,003	895	1,898	100.8	5.5	4,135	1,833	5,968	102.1	8.1	4,936	1,811	6,747	96.9	6.7			
	山形	1,307	875	2,182	95.7	5.2	3,869	1,876	5,745	95.3	6.2	5,474	1,798	7,272	100.3	6.1			
	福島	1,946	1,400	3,346	97.1	4.3	7,650	2,863	10,513	93.3	5.9	10,725	3,096	13,821	96.5	6.5			
		小計	10,793	8,848	19,641	99.5	5.8	33,947	17,205	51,152	97.0	6.5	43,054	15,695	58,749	97.1	5.9		
	関東甲信越	茨城	3,163	3,479	6,642	109.2	5.7	8,255	4,570	12,825	98.3	4.4	11,605	4,186	15,791	101.2	4.5		
栃木		4,638	4,168	8,806	104.9	11.6	6,976	4,113	11,089	101.4	5.7	10,403	3,970	14,373	98.8	6.0			
群馬		3,140	2,887	6,027	106.4	7.5	6,720	4,428	11,148	96.1	5.7	10,329	3,818	14,147	93.9	6.3			
埼玉		8,174	6,336	14,510	99.0	5.2	19,756	11,358	31,114	94.4	4.0	26,068	10,167	36,235	93.8	4.0			
千葉		7,007	5,115	12,122	102.3	5.1	20,627	13,052	33,679	96.9	5.1	25,446	10,850	36,296	95.4	4.7			
東京		14,713	14,061	28,774	104.3	6.4	57,602	46,308	103,910	95.2	6.2	69,004	33,687	102,691	95.3	5.1			
神奈川		8,679	6,700	15,379	103.4	4.5	25,908	16,342	42,250	99.1	4.4	35,314	13,000	48,314	97.2	4.2			
新潟		2,570	2,877	5,447	113.6	6.3	8,573	5,635	14,208	101.3	7.0	11,195	4,339	15,534	99.7	6.2			
山梨		2,117	1,281	3,398	100.9	9.9	3,062	1,518	4,580	93.6	5.7	3,656	1,277	4,933	93.7	5.6			
長野		1,494	1,241	2,735	105.6	3.3	6,329	3,353	9,682	97.0	5.2	9,244	3,169	12,413	95.8	5.5			
	小計	55,695	48,145	103,840	104.0	5.8	163,808	110,677	274,485	96.6	5.2	212,264	88,463	300,727	96.0	4.8			
東海北陸	富山	1,225	1,034	2,259	121.3	5.5	3,591	1,948	5,539	99.6	5.7	4,668	1,611	6,279	93.4	5.5			
	石川	1,607	913	2,520	118.1	5.4	4,028	2,075	6,103	95.5	5.4	5,218	2,000	7,218	98.6	5.6			
	福井	749	464	1,213	112.5	3.8	2,536	1,282	3,818	97.7	5.0	3,431	1,279	4,710	100.4	5.4			
	岐阜	1,676	1,679	3,355	99.5	4.0	4,795	3,008	7,803	90.1	4.0	7,057	2,709	9,766	85.5	4.3			
	静岡	4,462	2,941	7,403	100.5	5.1	10,977	4,579	15,556	95.7	4.4	16,923	4,821	21,744	94.3	5.1			
	愛知	8,444	5,820	14,264	108.0	4.7	28,043	17,361	45,404	95.9	5.4	35,898	11,569	47,467	94.1	4.9			
	三重	1,356	739	2,095	104.5	2.9	5,103	1,626	6,729	97.9	3.8	7,607	1,882	9,489	97.0	4.6			
	小計	19,519	13,590	33,109	106.7	4.5	59,073	31,879	90,952	95.7	4.9	80,802	25,871	106,673	94.0	4.9			
近畿	滋賀	1,555	959	2,514	105.7	4.2	4,276	1,609	5,885	94.7	4.1	6,453	1,723	8,176	99.5	4.7			
	京都	3,023	1,937	4,960	102.6	5.0	10,790	6,225	17,015	99.0	6.4	11,465	4,394	15,859	98.2	5.4			
	大阪	8,723	8,648	17,371	100.4	4.9	31,701	27,891	59,592	97.7	6.3	39,127	20,315	59,442	95.9	5.6			
	兵庫	6,267	4,636	10,903	104.6	4.9	18,127	11,307	29,434	98.6	5.4	24,206	8,663	32,869	97.1	5.1			
	奈良	1,010	920	1,930	99.4	3.4	3,974	1,948	5,922	90.8	4.6	5,460	1,734	7,194	91.6	5.0			
	和歌山	1,426	1,060	2,486	111.5	6.5	3,164	1,874	5,038	107.8	5.8	4,881	1,688	6,569	104.7	6.6			
	小計	22,004	18,160	40,164	102.7	4.8	72,032	50,854	122,886	98.0	5.8	91,592	38,517	130,109	96.9	5.4			
中国	鳥取	656	227	883	96.3	4.1	2,272	913	3,185	95.8	6.3	3,342	911	4,253	94.0	6.7			
	島根	838	207	1,045	123.5	4.0	2,135	723	2,858	104.8	4.9	2,732	808	3,540	100.9	4.9			
	岡山	2,747	1,702	4,449	98.5	5.7	7,752	3,672	11,424	96.8	6.0	9,941	3,175	13,116	98.4	6.0			
	広島	4,139	2,077	6,216	96.0	5.7	12,650	5,785	18,435	96.4	6.5	15,788	4,458	20,246	98.5	6.2			
	山口	1,479	572	2,051	102.2	3.9	4,832	1,241	6,073	101.3	5.1	6,433	1,325	7,758	98.5	5.4			
	徳島	840	222	1,062	108.4	3.8	2,719	1,038	3,757	97.4	5.7	3,948	1,096	5,044	95.1	6.1			
	香川	1,541	346	1,887	102.6	4.8	3,318	1,034	4,352	93.7	4.8	4,818	1,162	5,980	94.7	5.4			
	愛媛	2,188	1,200	3,388	118.9	6.4	5,101	2,577	7,678	105.8	6.3	6,537	2,139	8,676	96.0	5.8			
	高知	778	527	1,305	91.5	4.8	2,675	1,354	4,029	94.9	7.0	3,374	1,348	4,722	92.1	6.4			
		小計	15,206	7,080	22,286	101.9	5.1	43,454	18,337	61,791	98.1	6.0	56,913	16,422	73,335	97.0	5.9		
九州	福岡	9,456	2,874	12,330	106.9	6.2	20,270	9,022	29,292	101.1	5.5	25,465	8,841	34,306	98.2	5.4			
	佐賀	800	473	1,273	107.5	3.7	2,532	1,332	3,864	90.9	5.0	3,999	1,473	5,472	94.1	5.8			
	長崎	2,152	711	2,863	104.8	5.3	4,928	2,220	7,148	97.8	6.1	7,587	2,038	9,625	95.2	6.7			
	熊本	3,438	1,442	4,880	103.2	7.1	6,291	3,371	9,662	95.7	6.0	9,580	3,001	12,581	96.3	6.3			
	大分	1,314	526	1,840	96.4	4.2	4,615	1,730	6,345	99.1	6.1	6,888	1,851	8,739	98.2	6.8			
	宮崎	1,202	595	1,797	85.6	4.2	4,156	1,361	5,517	89.2	6.0	5,315	1,665	6,980	89.9	5.8			
	鹿児島	1,894	1,051	2,945	95.4	4.7	6,490	2,873	9,363	97.4	6.8	8,819	2,779	11,598	100.4	6.4			
	沖縄	2,781	1,002	3,783	96.3	5.6	6,117	2,089	8,206	97.0	5.3	9,467	2,465	11,932	96.9	6.3			
	小計	23,037	8,674	31,711	101.6	5.5	55,399	23,998	79,397	97.7	5.8	77,120	24,113	101,233	96.9	6.0			
全国合計		154,987	111,134	266,121	103.2	5.4	452,112	265,461	717,573	97.1	5.6	590,039	220,083	810,122	96.2	5.3			

1)「献血率」は献血者(人)/『平成30年住民基本台帳人口要覧(財)国土地理協会・出版』に基づく平成30年1月1日現在の人口(人)。

2) 16~19歳の「献血率」は、『平成30年住民基本台帳人口要覧(財)国土地理協会・出版』に基づく平成30年1月1日現在の15~19歳の人口から、『平成27年国勢調査人口等基本集計(総務省統計局)』に基づく平成30年の15歳人口を差引いた人口により算出。



## (6)年代別・男女別献血者数(40～60代)

平成30年4月～平成31年3月累計

ブロック名	項目 都道府県	40～49歳					50～59歳					60～69歳				
		男性	女性	合計	前年比	献血率	男性	女性	合計	前年比	献血率	男性	女性	合計	前年比	献血率
北海道	北海道	48,893	16,396	65,289	99.6	8.6	45,081	15,461	60,542	103.1	8.8	23,384	7,713	31,097	103.5	3.7
	小計	48,893	16,396	65,289	99.6	8.6	45,081	15,461	60,542	103.1	8.8	23,384	7,713	31,097	103.5	3.7
東北	青森	8,483	3,189	11,672	98.1	6.7	7,975	2,807	10,782	105.8	6.1	3,245	1,007	4,252	114.4	2.0
	岩手	8,423	2,870	11,293	99.0	6.8	7,634	2,636	10,270	101.5	6.3	3,600	985	4,585	103.5	2.3
	宮城	18,638	4,972	23,610	100.0	7.1	15,547	4,426	19,973	106.2	6.9	5,101	1,374	6,475	106.9	1.9
	秋田	7,293	2,227	9,520	101.3	7.5	6,118	1,946	8,064	109.9	6.1	2,364	682	3,046	110.0	1.7
	山形	7,856	2,365	10,221	99.6	7.4	7,270	2,265	9,535	105.1	6.8	2,600	690	3,290	101.7	1.9
	福島	16,998	4,430	21,428	98.0	8.6	15,541	4,377	19,918	103.0	8.0	6,397	1,525	7,922	107.4	2.6
	小計	67,691	20,053	87,744	99.2	7.4	60,085	18,457	78,542	104.9	6.8	23,307	6,263	29,570	107.2	2.1
関東甲信越	茨城	20,917	6,340	27,257	100.3	6.3	18,400	5,775	24,175	106.5	6.7	7,998	2,436	10,434	104.5	2.4
	栃木	17,349	5,595	22,944	100.2	7.9	13,534	4,734	18,268	108.4	7.4	4,947	1,594	6,541	109.5	2.2
	群馬	19,353	6,123	25,476	97.7	8.7	15,930	5,197	21,127	105.8	8.7	5,805	1,665	7,470	108.5	2.6
	埼玉	49,688	16,824	66,512	96.8	5.6	41,274	14,230	55,504	103.9	6.0	15,861	5,056	20,917	102.0	2.2
	千葉	45,831	17,030	62,861	97.3	6.3	38,435	14,485	52,920	104.9	6.8	14,808	5,576	20,384	101.1	2.4
	東京	108,178	39,495	147,673	97.1	6.5	93,104	31,036	124,140	105.0	7.1	28,732	8,873	37,605	107.0	2.5
	神奈川	67,006	20,320	87,326	98.3	5.7	63,782	18,337	82,119	107.5	6.8	21,493	5,739	27,232	105.6	2.4
	新潟	18,567	6,128	24,695	103.3	8.0	15,833	5,348	21,181	106.9	7.5	6,171	1,806	7,977	113.5	2.3
	山梨	6,304	2,255	8,559	98.7	7.3	6,283	1,852	8,135	105.1	7.4	2,225	768	2,993	109.6	2.5
	長野	16,485	5,108	21,593	98.1	7.2	14,581	4,789	19,370	103.8	7.5	5,317	1,566	6,883	102.5	2.3
小計	369,678	125,218	494,896	98.0	6.4	321,156	105,783	426,939	105.6	6.9	113,357	35,079	148,436	105.3	2.4	
東海北陸	富山	8,764	2,690	11,454	101.5	7.3	6,676	2,041	8,717	106.8	6.9	2,532	572	3,104	108.5	2.0
	石川	9,658	2,872	12,530	100.2	7.4	7,835	2,415	10,250	104.7	7.4	3,121	798	3,919	103.0	2.4
	福井	5,835	1,963	7,798	100.3	7.2	6,006	1,977	7,983	105.1	8.2	2,660	728	3,388	108.2	3.0
	岐阜	13,967	4,610	18,577	88.4	6.3	12,402	4,322	16,724	92.3	6.6	5,017	1,639	6,656	89.6	2.3
	静岡	28,860	7,329	36,189	97.8	6.6	24,402	6,974	31,376	103.2	6.7	9,199	2,198	11,397	103.7	2.1
	愛知	60,941	16,566	77,507	96.3	6.5	50,733	14,103	64,836	106.8	7.1	16,859	4,474	21,333	106.6	2.3
	三重	14,210	3,284	17,494	96.1	6.6	12,576	3,151	15,727	108.5	6.9	3,981	843	4,824	108.5	1.9
	小計	142,235	39,314	181,549	96.4	6.6	120,630	34,983	155,613	104.3	7.0	43,369	11,252	54,621	103.7	2.3
近畿	滋賀	11,029	3,005	14,034	100.6	6.6	9,471	2,641	12,112	106.9	7.1	3,983	1,081	5,064	102.1	2.7
	京都	20,415	6,867	27,282	99.5	7.1	19,920	6,669	26,589	104.6	8.6	8,771	3,077	11,848	99.3	3.4
	大阪	73,846	29,715	103,561	95.0	7.3	69,796	25,460	95,256	104.7	8.7	26,040	9,564	35,604	101.8	3.2
	兵庫	42,401	14,324	56,725	98.3	6.7	36,452	12,647	49,099	104.9	7.0	16,254	5,334	21,588	103.3	2.8
	奈良	9,863	3,161	13,024	97.1	6.6	8,800	3,276	12,076	101.4	7.0	4,061	1,464	5,525	102.2	2.8
	和歌山	8,416	2,891	11,307	103.9	8.5	7,979	2,855	10,834	104.6	8.8	3,573	1,400	4,973	105.2	3.4
小計	165,970	59,963	225,933	97.3	7.1	152,418	53,548	205,966	104.7	8.0	62,682	21,920	84,602	102.1	3.1	
中四国	鳥取	5,058	1,324	6,382	98.6	8.6	4,034	1,160	5,194	106.9	7.6	1,520	319	1,839	111.5	2.1
	根拠	4,681	1,093	5,774	102.4	6.7	3,993	950	4,943	100.2	6.1	1,658	305	1,963	104.9	1.8
	岡山	16,944	4,983	21,927	101.2	8.1	13,721	4,471	18,192	105.9	8.3	5,397	1,624	7,021	100.9	2.6
	広島	28,266	7,738	36,004	98.6	8.6	23,870	6,203	30,073	108.0	9.0	8,744	2,288	11,032	104.9	2.8
	山口	11,332	2,360	13,692	98.5	7.3	10,247	2,490	12,737	101.9	7.9	4,760	1,020	5,780	98.7	2.7
	山徳	6,118	1,682	7,800	103.5	7.7	4,963	1,278	6,241	105.8	6.7	2,376	627	3,003	119.4	2.5
	香川	7,976	1,885	9,861	95.7	7.0	6,859	1,717	8,576	105.4	7.5	3,092	705	3,797	103.3	2.6
	愛媛	10,436	3,166	13,602	99.8	7.2	9,065	2,953	12,018	106.7	7.1	3,631	1,035	4,666	112.8	2.2
	高知	5,535	2,043	7,578	97.5	7.8	4,741	1,731	6,472	102.4	7.4	2,114	712	2,826	107.3	2.5
	小計	96,346	26,274	122,620	99.3	7.8	81,493	22,953	104,446	105.6	7.9	33,292	8,635	41,927	105.3	2.5
九州	福岡	41,102	13,999	55,101	100.4	7.5	33,670	12,402	46,072	105.7	7.6	15,301	5,731	21,032	104.0	2.9
	佐賀	6,132	2,243	8,375	95.0	7.9	6,075	1,639	7,714	104.7	7.6	2,730	750	3,480	105.1	2.7
	長崎	11,763	3,050	14,813	96.7	8.5	10,676	2,692	13,368	102.2	7.6	4,530	1,002	5,532	104.8	2.5
	熊本	14,725	4,203	18,928	103.2	8.4	13,752	3,795	17,547	104.9	8.0	6,540	1,627	8,167	110.5	3.0
	大分	10,894	2,952	13,846	102.2	9.1	8,513	2,318	10,831	103.8	7.8	3,700	804	4,504	106.7	2.5
	宮崎	8,555	2,422	10,977	94.9	7.8	7,649	2,321	9,970	100.4	7.4	3,838	850	4,688	103.2	2.7
	鹿児島	13,170	3,632	16,802	98.1	8.4	11,772	3,096	14,868	105.6	7.2	5,174	1,090	6,264	104.7	2.4
	沖縄	12,626	2,879	15,505	101.0	7.4	8,555	1,782	10,337	105.8	5.7	2,650	425	3,075	112.4	1.6
小計	118,967	35,380	154,347	99.6	7.9	100,662	30,045	130,707	104.6	7.4	44,463	12,279	56,742	105.7	2.6	
全国合計	1,009,780	322,598	1,332,378	98.1	7.0	881,525	281,230	1,162,755	105.0	7.3	343,854	103,141	446,995	104.5	2.6	

1)「献血率」は献血者(人) / 「平成30年住民基本台帳人口要覧(財)国土地理協会・出版」に基づく平成30年1月1日現在の人口(人)。

(6)年代別・男女別献血者数(年代合計・年代別構成比)

平成30年4月～平成31年3月累計

ブロック名	項目	年代合計									年代別構成比					
		合計			男性			女性			16	20	30	40	50	60
		人	%	%	人	%	%	人	%	%	19	29	39	49	59	69
北海道	北海道	248,504	100.5	7.0	178,784	100.4	10.3	69,720	100.6	3.9	6.2	14.9	15.8	26.3	24.4	12.5
	小計	248,504	100.5	7.0	178,784	100.4	10.3	69,720	100.6	3.9	6.2	14.9	15.8	26.3	24.4	12.5
東北	青森	44,964	102.1	5.2	31,377	102.1	7.3	13,587	102.1	3.1	8.9	14.3	17.4	26.0	24.0	9.5
	岩手	42,363	98.0	5.2	30,555	96.9	7.4	11,808	100.9	2.9	4.7	15.3	18.3	26.7	24.2	10.8
	宮城	87,635	101.1	5.6	63,463	100.2	8.0	24,172	103.6	3.1	7.1	18.2	17.5	26.9	22.8	7.4
	秋田	35,243	103.1	5.5	25,849	101.2	8.0	9,394	108.5	2.9	5.4	16.9	19.1	27.0	22.9	8.6
	山形	38,245	100.3	5.4	28,376	100.4	7.9	9,869	100.2	2.8	5.7	15.0	19.0	26.7	24.9	8.6
	福島	76,948	99.1	6.1	59,257	99.6	9.1	17,691	97.5	2.9	4.3	13.7	18.0	27.8	25.9	10.3
	小計	325,398	100.5	5.5	238,877	100.0	8.1	86,521	101.8	3.0	6.0	15.7	18.1	27.0	24.1	9.1
関東甲信越	茨城	97,124	102.7	4.9	70,338	101.6	6.8	26,786	105.7	2.8	6.8	13.2	16.3	28.1	24.9	10.7
	栃木	82,021	103.0	6.1	57,847	103.1	8.3	24,174	102.8	3.7	10.7	13.5	17.5	28.0	22.3	8.0
	群馬	85,395	100.2	6.5	61,277	99.9	9.0	24,118	100.8	3.8	7.1	13.1	16.6	29.8	24.7	8.7
	埼玉	224,792	98.2	4.5	160,821	99.0	6.2	63,971	96.3	2.6	6.5	13.8	16.1	29.6	24.7	9.3
	千葉	218,262	99.3	5.1	152,154	100.0	6.9	66,108	97.7	3.2	5.6	15.4	16.6	28.8	24.2	9.3
	東京都	544,793	99.0	5.6	371,333	99.6	7.5	173,460	97.8	3.6	5.3	19.1	18.8	27.1	22.8	6.9
	神奈川県	302,620	101.5	4.8	222,182	100.6	6.8	80,438	104.0	2.6	5.1	14.0	16.0	28.9	27.1	9.0
	新潟	89,042	104.6	6.0	62,909	104.2	8.4	26,133	105.3	3.6	6.1	16.0	17.4	27.7	23.8	9.0
	山梨	32,598	99.8	5.9	23,647	100.7	8.4	8,951	97.3	3.3	10.4	14.0	15.1	26.3	25.0	9.2
	長野	72,676	99.7	5.4	53,450	99.8	7.8	19,226	99.3	2.9	3.8	13.3	17.1	29.7	26.7	9.5
	小計	1,749,323	100.1	5.2	1,235,958	100.3	7.2	513,365	99.7	3.2	5.9	15.7	17.2	28.3	24.4	8.5
東海北陸	富山	37,352	102.5	5.4	27,456	102.2	7.8	9,896	103.2	2.9	6.0	14.8	16.8	30.7	23.3	8.3
	山梨	42,540	101.4	5.6	31,467	101.0	8.3	11,073	102.6	2.9	5.9	14.3	17.0	29.5	24.1	9.2
	石川	28,910	102.6	5.6	21,217	101.3	8.2	7,693	106.4	3.0	4.2	13.2	16.3	27.0	27.6	11.7
	福井	62,881	89.8	4.7	44,914	90.0	6.7	17,967	89.4	2.7	5.3	12.4	15.5	29.5	26.6	10.6
	岐阜	123,665	98.9	5.0	94,823	98.9	7.5	28,842	98.8	2.4	6.0	12.6	17.6	29.3	25.4	9.2
	静岡県	270,811	99.5	5.3	200,918	100.0	7.6	69,893	98.1	2.8	5.3	16.8	17.5	28.6	23.9	7.9
三重	56,358	101.0	4.7	44,833	102.0	7.3	11,525	97.2	1.9	3.7	11.9	16.8	31.0	27.9	8.6	
	小計	622,517	98.9	5.1	465,628	99.1	7.5	156,889	98.0	2.6	5.3	14.6	17.1	29.2	25.0	8.8
近畿	滋賀	47,785	101.5	5.0	36,767	100.8	7.6	11,018	104.0	2.3	5.3	12.3	17.1	29.4	25.3	10.6
	京都	103,553	100.6	6.1	74,384	99.3	8.9	29,169	104.2	3.4	4.8	16.4	15.3	26.3	25.7	11.4
	大阪	370,826	98.8	6.2	249,233	97.9	8.4	121,593	100.9	4.0	4.7	16.1	16.0	27.9	25.7	9.6
	兵庫	200,618	100.5	5.4	143,707	99.4	7.9	56,911	103.6	3.0	5.4	14.7	16.4	28.3	24.5	10.8
	奈良	45,671	97.1	5.1	33,168	97.6	7.6	12,503	95.7	2.7	4.2	13.0	15.8	28.5	26.4	12.1
和歌山	41,207	105.3	6.6	29,439	103.0	9.6	11,768	111.3	3.7	6.0	12.2	15.9	27.4	26.3	12.1	
	小計	809,660	99.8	5.8	566,698	98.9	8.3	242,962	102.2	3.5	5.0	15.2	16.1	27.9	25.4	10.4
中国	鳥取	21,736	99.9	5.9	16,882	100.5	9.2	4,854	98.1	2.7	4.1	14.7	19.6	29.4	23.9	8.5
	島根	20,123	103.1	4.7	16,037	102.1	7.4	4,086	106.9	1.9	5.2	14.2	17.6	28.7	24.6	9.8
	岡山	76,129	100.9	6.1	56,502	99.6	9.1	19,627	104.9	3.2	5.8	15.0	17.2	28.8	23.9	9.2
	広島	122,006	100.8	6.5	93,457	101.0	10.0	28,549	100.1	3.1	5.1	15.1	16.6	29.5	24.6	9.0
	山口	48,091	99.9	5.5	39,083	99.7	8.9	9,008	101.1	2.0	4.3	12.6	16.1	28.5	26.5	12.0
	徳島	26,907	103.1	5.5	20,964	103.4	8.6	5,943	102.3	2.4	3.9	14.0	18.7	29.0	23.2	11.2
	香川	34,453	98.6	5.4	27,604	97.9	8.5	6,849	101.8	2.1	5.5	12.6	17.4	28.6	24.9	11.0
	愛媛	50,028	103.8	5.6	36,958	102.7	8.3	13,070	107.2	2.9	6.8	15.3	17.3	27.2	24.0	9.3
	高知	26,932	97.9	5.9	19,217	99.7	8.5	7,715	93.7	3.4	4.8	15.0	17.5	28.1	24.0	10.5
		小計	426,405	100.9	5.9	326,704	100.6	9.0	99,701	101.9	2.7	5.2	14.5	17.2	28.8	24.5
九州	福岡	198,133	102.1	5.8	145,264	101.3	8.6	52,869	104.3	3.0	6.2	14.8	17.3	27.8	23.3	10.6
	佐賀	30,178	98.1	5.6	22,268	96.5	8.4	7,910	103.0	2.9	4.2	12.8	18.1	27.8	25.6	11.5
	長崎	53,349	99.1	6.0	41,636	98.4	9.6	11,713	101.7	2.6	5.4	13.4	18.0	27.8	25.1	10.4
	熊本	71,765	102.0	6.3	54,326	102.5	9.6	17,439	100.6	3.0	6.8	13.5	17.5	26.4	24.5	11.4
	大分	46,105	101.5	6.2	35,924	102.3	9.7	10,181	98.7	2.7	4.0	13.8	19.0	30.0	23.5	9.8
	宮崎	39,929	94.9	5.6	30,715	94.5	8.8	9,214	95.9	2.6	4.5	13.8	17.5	27.5	25.0	11.7
	鹿児島	61,840	100.7	5.9	47,319	100.7	9.2	14,521	100.4	2.7	4.8	15.1	18.8	27.2	24.0	10.1
	沖縄	52,838	100.5	5.3	42,196	99.1	8.4	10,642	106.6	2.2	7.2	15.5	22.6	29.3	19.6	5.8
		小計	554,137	100.7	5.8	419,648	100.2	9.0	134,489	102.2	2.8	5.7	14.3	18.3	27.9	23.6
	全国合計	4,735,944	100.1	5.5	3,432,297	99.9	8.0	1,303,647	100.6	3.1	5.6	15.2	17.1	28.1	24.6	9.4

1)「献血率」は、『平成30年住民基本台帳人口要覧(財)国土地理協会・出版』に基づく平成30年1月1日現在の15～69歳の人口から、『平成27年国勢調査人口等基本集計(総務省統計局)』に基づく平成30年の15歳人口を差引いた人口により算出。

2)「年代別構成比」は端数処理しているため、合計が必ずしも100%にはならない。

## (7)年代別・男女別初回献血者数・初回献血者率(10～30代)

平成30年4月～平成31年3月累計

ブロック名	項目 都道府県	16～19歳						20～29歳						30～39歳					
		合計		男性		女性		合計		男性		女性		合計		男性		女性	
		人	初回者率	人	初回者率	人	初回者率	人	初回者率	人	初回者率	人	初回者率	人	初回者率	人	初回者率	人	初回者率
北海道	北海道	7,482	48.7	4,456	51.0	3,026	45.6	5,020	13.6	3,452	14.1	1,568	12.5	1,628	4.1	1,109	3.9	519	4.7
	小計	7,482	48.7	4,456	51.0	3,026	45.6	5,020	13.6	3,452	14.1	1,568	12.5	1,628	4.1	1,109	3.9	519	4.7
東北	青森	2,144	53.7	1,157	56.6	987	50.6	1,034	16.1	698	17.0	336	14.4	371	4.7	262	4.7	109	4.7
	岩手	1,014	51.4	667	54.2	347	46.7	800	12.3	593	13.9	207	9.3	341	4.4	239	4.4	102	4.3
	宮城	2,895	46.3	1,575	48.3	1,320	44.3	2,304	14.4	1,511	15.2	793	13.1	667	4.3	485	4.4	182	4.2
	秋田	1,061	55.9	550	54.8	511	57.1	874	14.6	605	14.6	269	14.7	254	3.8	189	3.8	65	3.6
	山形	1,204	55.2	768	58.8	436	49.8	778	13.5	578	14.9	200	10.7	364	5.0	286	5.2	78	4.3
	福島	1,787	53.4	1,038	53.3	749	53.5	1,660	15.8	1,179	15.4	481	16.8	657	4.8	503	4.7	154	5.0
	小計	10,105	51.4	5,755	53.3	4,350	49.2	7,450	14.6	5,164	15.2	2,286	13.3	2,654	4.5	1,964	4.6	690	4.4
関東甲信越	茨城	3,514	52.9	1,778	56.2	1,736	49.9	1,817	14.2	1,307	15.8	510	11.2	853	5.4	647	5.6	206	4.9
	栃木	4,616	52.4	2,487	53.6	2,129	51.1	1,410	12.7	994	14.2	416	10.1	562	3.9	405	3.9	157	4.0
	群馬	3,120	51.8	1,655	52.7	1,465	50.7	1,309	11.7	895	13.3	414	9.3	496	3.5	367	3.6	129	3.4
	埼玉	7,123	49.1	4,234	51.8	2,889	45.6	4,665	15.0	3,222	16.3	1,443	12.7	1,794	5.0	1,196	4.6	598	5.9
	千葉	5,942	49.0	3,487	49.8	2,455	48.0	4,745	14.1	3,207	15.5	1,538	11.8	1,655	4.6	1,137	4.5	518	4.8
	東京	14,032	48.8	7,590	51.6	6,442	45.8	15,435	14.9	9,150	15.9	6,285	13.6	4,800	4.7	3,162	4.6	1,638	4.9
	神奈川	7,639	49.7	4,517	52.0	3,122	46.6	7,077	16.8	4,430	17.1	2,647	16.2	2,717	5.6	1,813	5.1	904	7.0
	新潟	2,707	49.7	1,369	53.3	1,338	46.5	1,951	13.7	1,249	14.6	702	12.5	582	3.7	400	3.6	182	4.2
	山梨	2,331	68.6	1,451	68.5	880	68.7	572	12.5	419	13.7	153	10.1	188	3.8	143	3.9	45	3.5
	長野	1,333	48.7	769	51.5	564	45.4	1,370	14.1	1,004	15.9	366	10.9	521	4.2	389	4.2	132	4.2
小計	52,357	50.4	29,337	52.7	23,020	47.8	40,351	14.7	25,877	15.8	14,474	13.1	14,168	4.7	9,659	4.6	4,509	5.1	
東海北陸	富山	1,406	62.2	818	66.8	588	56.9	1,122	20.3	749	20.9	373	19.1	295	4.7	205	4.4	90	5.6
	石川	1,253	49.7	843	52.5	410	44.9	1,007	16.5	684	17.0	323	15.6	315	4.4	223	4.3	92	4.6
	福井	782	64.5	476	63.6	306	65.9	765	20.0	489	19.3	276	21.5	287	6.1	193	5.6	94	7.3
	岐阜	1,743	52.0	869	51.8	874	52.1	1,428	18.3	884	18.4	544	18.1	584	6.0	414	5.9	170	6.3
	静岡	4,511	60.9	2,700	60.5	1,811	61.6	2,610	16.8	1,854	16.9	756	16.5	1,111	5.1	811	4.8	300	6.2
	愛知	7,412	52.0	4,518	53.5	2,894	49.7	7,483	16.5	4,654	16.6	2,829	16.3	2,549	5.4	1,852	5.2	697	6.0
	三重	1,199	57.2	831	61.3	368	49.8	1,249	18.6	937	18.4	312	19.2	547	5.8	409	5.4	138	7.3
小計	18,306	55.3	11,055	56.6	7,251	53.4	15,664	17.2	10,251	17.4	5,413	17.0	5,688	5.3	4,107	5.1	1,581	6.1	
近畿	滋賀	1,556	61.9	1,016	65.3	540	56.3	1,100	18.7	780	18.2	320	19.9	500	6.1	377	5.8	123	7.1
	京都	2,592	52.3	1,613	53.4	979	50.5	2,902	17.1	1,802	16.7	1,100	17.7	706	4.5	456	4.0	250	5.7
	大阪	8,585	49.4	4,528	51.9	4,057	46.9	10,192	17.1	5,602	17.7	4,590	16.5	3,576	6.0	2,206	5.6	1,370	6.7
	兵庫	5,720	52.5	3,587	57.2	2,133	46.0	4,820	16.4	2,958	16.3	1,862	16.5	1,591	4.8	1,129	4.7	462	5.3
	奈良	1,019	52.8	559	55.3	460	50.0	1,020	17.2	715	18.0	305	15.7	347	4.8	247	4.5	100	5.8
	和歌山	1,464	58.9	863	60.5	601	56.7	960	19.1	618	19.5	342	18.2	407	6.2	263	5.4	144	8.5
小計	20,936	52.1	12,166	55.3	8,770	48.3	20,994	17.1	12,475	17.3	8,519	16.8	7,127	5.5	4,678	5.1	2,449	6.4	
中四国	鳥取	510	57.8	363	55.3	147	64.8	551	17.3	413	18.2	138	15.1	170	4.0	131	3.9	39	4.3
	島根	637	61.0	513	61.2	124	59.9	616	21.6	506	23.7	110	15.2	174	4.9	138	5.1	36	4.5
	岡山	2,552	57.4	1,637	59.6	915	53.8	2,059	18.0	1,472	19.0	587	16.0	731	5.6	565	5.7	166	5.2
	広島	3,255	52.4	2,287	55.3	968	46.6	2,742	14.9	1,944	15.4	798	13.8	978	4.8	774	4.9	204	4.6
	山口	1,286	62.7	930	62.9	356	62.2	1,265	20.8	980	20.3	285	23.0	423	5.5	341	5.3	82	6.2
	徳島	583	54.9	464	55.2	119	53.6	636	16.9	452	16.6	184	17.7	242	4.8	193	4.9	49	4.5
	香川	1,146	60.7	962	62.4	184	53.2	740	17.0	566	17.1	174	16.8	233	3.9	180	3.7	53	4.6
	愛媛	1,702	50.2	1,192	54.5	510	42.5	1,263	16.4	888	17.4	375	14.6	445	5.1	329	5.0	116	5.4
高知	736	56.4	448	57.6	288	54.6	671	16.7	484	18.1	187	13.8	180	3.8	127	3.8	53	3.9	
小計	12,407	55.7	8,796	57.8	3,611	51.0	10,543	17.1	7,705	17.7	2,838	15.5	3,576	4.9	2,778	4.9	798	4.9	
九州	福岡	7,505	60.9	5,634	59.6	1,871	65.1	5,309	18.1	3,598	17.8	1,711	19.0	1,981	5.8	1,366	5.4	615	7.0
	佐賀	731	57.4	498	62.3	233	49.3	659	17.1	414	16.4	245	18.4	250	4.6	165	4.1	85	5.8
	長崎	1,784	62.3	1,349	62.7	435	61.2	1,049	14.7	627	12.7	422	19.0	365	3.8	233	3.1	132	6.5
	熊本	3,094	63.4	2,206	64.2	888	61.6	1,613	16.7	1,061	16.9	552	16.4	466	3.7	318	3.3	148	4.9
	大分	1,072	58.3	732	55.7	340	64.6	1,136	17.9	824	17.9	312	18.0	448	5.1	318	4.6	130	7.0
	宮崎	1,021	56.8	667	55.5	354	59.5	915	16.6	690	16.6	225	16.5	305	4.4	208	3.9	97	5.8
	鹿児島	1,689	57.4	1,062	56.1	627	59.7	1,549	16.5	1,042	16.1	507	17.6	645	5.6	471	5.3	174	6.3
	沖縄	2,537	67.1	1,878	67.5	659	65.8	1,258	15.3	888	14.5	370	17.7	642	5.4	421	4.4	221	9.0
小計	19,433	61.3	14,026	60.9	5,407	62.3	13,488	17.0	9,144	16.5	4,344	18.1	5,102	5.0	3,500	4.5	1,602	6.6	
全国合計	141,026	53.0	85,591	55.2	55,435	49.9	113,510	15.8	74,068	16.4	39,442	14.9	39,943	4.9	27,795	4.7	12,148	5.5	

1)「初回者率」は初回献血者数(人)/年代別献血者数(人)。

## (7)年代別・男女別初回献血者数・初回献血者率(40～60代)

平成30年4月～平成31年3月累計

ブロック名	項目 都道府県	40～49歳						50～59歳						60～69歳					
		合計		男性		女性		合計		男性		女性		合計		男性		女性	
		人	%	人	%	人	%	人	%	人	%	人	%	人	%	人	%	人	%
北海道	北海道	1,160	1.8	809	1.7	351	2.1	588	1.0	321	0.7	267	1.7	114	0.4	62	0.3	52	0.7
	小計	1,160	1.8	809	1.7	351	2.1	588	1.0	321	0.7	267	1.7	114	0.4	62	0.3	52	0.7
東北	青森	251	2.2	173	2.0	78	2.4	129	1.2	68	0.9	61	2.2	24	0.6	11	0.3	13	1.3
	岩手	211	1.9	145	1.7	66	2.3	95	0.9	54	0.7	41	1.6	18	0.4	11	0.3	7	0.7
	宮城	458	1.9	325	1.7	133	2.7	216	1.1	118	0.8	98	2.2	24	0.4	8	0.2	16	1.2
	秋田	138	1.4	106	1.5	32	1.4	68	0.8	47	0.8	21	1.1	7	0.2	3	0.1	4	0.6
	山形	214	2.1	164	2.1	50	2.1	115	1.2	75	1.0	40	1.8	11	0.3	9	0.3	2	0.3
	福島	420	2.0	314	1.8	106	2.4	175	0.9	107	0.7	68	1.6	22	0.3	15	0.2	7	0.5
	小計	1,692	1.9	1,227	1.8	465	2.3	798	1.0	469	0.8	329	1.8	106	0.4	57	0.2	49	0.8
関東甲信越	茨城	554	2.0	407	1.9	147	2.3	238	1.0	140	0.8	98	1.7	41	0.4	28	0.4	13	0.5
	栃木	377	1.6	268	1.5	109	1.9	137	0.7	73	0.5	64	1.4	34	0.5	19	0.4	15	0.9
	群馬	332	1.3	219	1.1	113	1.8	143	0.7	66	0.4	77	1.5	22	0.3	9	0.2	13	0.8
	埼玉	1,832	2.8	1,112	2.2	720	4.3	1,110	2.0	603	1.5	507	3.6	215	1.0	115	0.7	100	2.0
	千葉	1,281	2.0	832	1.8	449	2.6	498	0.9	255	0.7	243	1.7	84	0.4	47	0.3	37	0.7
	東京	3,243	2.2	2,069	1.9	1,174	3.0	1,460	1.2	838	0.9	622	2.0	188	0.5	101	0.4	87	1.0
	神奈川	2,063	2.4	1,366	2.0	697	3.4	962	1.2	548	0.9	414	2.3	119	0.4	61	0.3	58	1.0
	新潟	538	2.2	321	1.7	217	3.5	367	1.7	194	1.2	173	3.2	71	0.9	43	0.7	28	1.6
	長野	134	1.6	87	1.4	47	2.1	63	0.8	32	0.5	31	1.7	8	0.3	2	0.1	6	0.8
	山梨	375	1.7	256	1.6	119	2.3	159	0.8	83	0.6	76	1.6	27	0.4	12	0.2	15	1.0
小計	10,729	2.2	6,937	1.9	3,792	3.0	5,137	1.2	2,832	0.9	2,305	2.2	809	0.5	437	0.4	372	1.1	
東海北陸	富山	235	2.1	146	1.7	89	3.3	140	1.6	75	1.1	65	3.2	21	0.7	11	0.4	10	1.7
	石川	226	1.8	154	1.6	72	2.5	116	1.1	68	0.9	48	2.0	17	0.4	12	0.4	5	0.6
	福井	160	2.1	112	1.9	48	2.4	84	1.1	54	0.9	30	1.5	11	0.3	9	0.3	2	0.3
	岐阜	434	2.3	276	2.0	158	3.4	186	1.1	83	0.7	103	2.4	28	0.4	15	0.3	13	0.8
	静岡	774	2.1	534	1.9	240	3.3	338	1.1	198	0.8	140	2.0	58	0.5	30	0.3	28	1.3
	愛知	2,201	2.8	1,482	2.4	719	4.3	1,372	2.1	798	1.6	574	4.1	207	1.0	120	0.7	87	1.9
	三重	471	2.7	347	2.4	124	3.8	239	1.5	145	1.2	94	3.0	47	1.0	31	0.8	16	1.9
小計	4,501	2.5	3,051	2.1	1,450	3.7	2,475	1.6	1,421	1.2	1,054	3.0	389	0.7	228	0.5	161	1.4	
近畿	滋賀	325	2.3	229	2.1	96	3.2	112	0.9	57	0.6	55	2.1	24	0.5	16	0.4	8	0.7
	京都	584	2.1	366	1.8	218	3.2	261	1.0	147	0.7	114	1.7	62	0.5	31	0.4	31	1.0
	大阪	3,214	3.1	1,964	2.7	1,250	4.2	1,748	1.8	945	1.4	803	3.2	284	0.8	168	0.6	116	1.2
	兵庫	1,386	2.4	952	2.2	434	3.0	742	1.5	409	1.1	333	2.6	146	0.7	93	0.6	53	1.0
	奈良	361	2.8	241	2.4	120	3.8	268	2.2	148	1.7	120	3.7	65	1.2	41	1.0	24	1.6
	和歌山	292	2.6	219	2.6	73	2.5	113	1.0	62	0.8	51	1.8	23	0.5	12	0.3	11	0.8
小計	6,162	2.7	3,971	2.4	2,191	3.7	3,244	1.6	1,768	1.2	1,476	2.8	604	0.7	361	0.6	243	1.1	
中四国	鳥取	90	1.4	64	1.3	26	2.0	33	0.6	17	0.4	16	1.4	4	0.2	1	0.1	3	0.9
	根拠	107	1.9	86	1.8	21	1.9	57	1.2	39	1.0	18	1.9	12	0.6	9	0.5	3	1.0
	岡山	676	3.1	484	2.9	192	3.9	434	2.4	265	1.9	169	3.8	87	1.2	59	1.1	28	1.7
	広島	970	2.7	718	2.5	252	3.3	567	1.9	371	1.6	196	3.2	141	1.3	93	1.1	48	2.1
	山口	214	1.6	168	1.5	46	1.9	86	0.7	52	0.5	34	1.4	19	0.3	7	0.1	12	1.2
	徳島	124	1.6	93	1.5	31	1.8	46	0.7	25	0.5	21	1.6	4	0.1	3	0.1	1	0.2
	香川	146	1.5	107	1.3	39	2.1	73	0.9	38	0.6	35	2.0	10	0.3	7	0.2	3	0.4
	愛媛	277	2.0	192	1.8	85	2.7	120	1.0	71	0.8	49	1.7	26	0.6	18	0.5	8	0.8
	高知	137	1.8	96	1.7	41	2.0	52	0.8	25	0.5	27	1.6	9	0.3	6	0.3	3	0.4
	小計	2,741	2.2	2,008	2.1	733	2.8	1,468	1.4	903	1.1	565	2.5	312	0.7	203	0.6	109	1.3
九州	福岡	1,196	2.2	834	2.0	362	2.6	439	1.0	238	0.7	201	1.6	96	0.5	51	0.3	45	0.8
	佐賀	131	1.6	82	1.3	49	2.2	65	0.8	32	0.5	33	2.0	12	0.3	6	0.2	6	0.8
	長崎	185	1.2	118	1.0	67	2.2	80	0.6	39	0.4	41	1.5	15	0.3	6	0.1	9	0.9
	熊本	236	1.2	156	1.1	80	1.9	87	0.5	37	0.3	50	1.3	24	0.3	12	0.2	12	0.7
	大分	308	2.2	216	2.0	92	3.1	163	1.5	97	1.1	66	2.8	34	0.8	22	0.6	12	1.5
	宮崎	160	1.5	112	1.3	48	2.0	60	0.6	30	0.4	30	1.3	14	0.3	10	0.3	4	0.5
	鹿児島	429	2.6	280	2.1	149	4.1	353	2.4	191	1.6	162	5.2	73	1.2	48	0.9	25	2.3
	沖縄	290	1.9	212	1.7	78	2.7	97	0.9	43	0.5	54	3.0	23	0.7	11	0.4	12	2.8
小計	2,935	1.9	2,010	1.7	925	2.6	1,344	1.0	707	0.7	637	2.1	291	0.5	166	0.4	125	1.0	
全国合計	29,920	2.2	20,013	2.0	9,907	3.1	15,054	1.3	8,421	1.0	6,633	2.4	2,625	0.6	1,514	0.4	1,111	1.1	

1)「初回者率」は初回献血者数(人)/年代別献血者数(人)。

(8)職業別・男女別献血者数

平成30年4月～平成31年3月累計

プロ ック 名	項目 都道府県	公務員			会社員			学 生						そ の 他		
								高 校 生			そ の 他 学 生					
		男性	女性		男性	女性		男性	女性		男性	女性		男性	女性	
		人	人	人	人	人	人	人	人	人	人	人	人	人	人	人
北海道	北海道	51,438	46,153	5,285	124,914	97,626	27,288	6,780	3,234	3,546	15,440	9,811	5,629	49,932	21,960	27,972
	小計	51,438	46,153	5,285	124,914	97,626	27,288	6,780	3,234	3,546	15,440	9,811	5,629	49,932	21,960	27,972
東北	青森	8,963	7,629	1,334	21,030	16,212	4,818	2,539	1,257	1,282	2,887	1,394	1,493	9,545	4,885	4,660
	岩手	8,526	7,038	1,488	23,172	17,966	5,206	646	361	285	2,403	1,403	1,000	7,616	3,787	3,829
	宮城	14,825	12,867	1,958	47,122	37,219	9,903	2,945	1,392	1,553	7,616	4,380	3,236	15,127	7,605	7,522
	秋田	6,389	5,508	881	18,566	14,634	3,932	964	444	520	1,718	990	728	7,606	4,273	3,333
	山形	6,019	4,970	1,049	23,146	18,228	4,918	1,216	723	493	1,643	881	762	6,221	3,574	2,647
	福島	11,281	9,630	1,651	47,325	38,991	8,334	1,713	885	828	2,476	1,543	933	14,153	8,208	5,945
	小計	56,003	47,642	8,361	180,361	143,250	37,111	10,023	5,062	4,961	18,743	10,591	8,152	60,268	32,332	27,936
関東甲信越	茨城	14,019	11,949	2,070	55,406	44,954	10,452	4,294	1,730	2,564	4,319	2,403	1,916	19,086	9,302	9,784
	栃木	9,415	7,913	1,502	48,623	38,311	10,312	6,760	3,449	3,311	3,811	2,072	1,739	13,412	6,102	7,310
	群馬	11,302	9,492	1,810	46,990	38,427	8,563	3,700	1,798	1,902	4,588	2,520	2,068	18,815	9,040	9,775
	埼玉	27,179	23,444	3,735	129,157	105,089	24,068	8,767	4,506	4,261	11,846	7,224	4,622	47,843	20,558	27,285
	千葉	30,510	25,766	4,744	123,004	97,096	25,908	5,035	2,545	2,490	14,851	8,792	6,059	44,862	17,955	26,907
	東京	52,459	43,014	9,445	334,507	250,047	84,460	8,831	4,186	4,645	51,563	28,122	23,441	97,433	45,964	51,469
	神奈川	31,196	26,417	4,779	192,483	158,432	34,051	6,628	3,236	3,392	16,695	9,740	6,955	55,618	24,357	31,261
	新潟	11,263	9,342	1,921	51,931	40,618	11,313	2,330	817	1,513	6,008	3,202	2,806	17,510	8,930	8,580
	山梨	4,221	3,546	675	15,861	12,893	2,968	2,502	1,575	927	1,757	1,021	736	8,257	4,612	3,645
	長野	10,285	8,635	1,650	44,587	36,187	8,400	1,182	551	631	2,896	1,605	1,291	13,726	6,472	7,254
	小計	201,849	169,518	32,331	1,042,549	822,054	220,495	50,029	24,393	25,636	118,334	66,701	51,633	336,562	153,292	183,270
東海北陸	富山	4,129	3,304	825	23,903	19,319	4,584	1,350	769	581	1,725	874	851	6,245	3,190	3,055
	石川	5,995	5,045	950	25,131	19,834	5,297	996	553	443	3,194	2,141	1,053	7,224	3,894	3,330
	福井	3,852	3,184	668	18,985	14,594	4,391	683	410	273	1,003	603	400	4,387	2,426	1,961
	岐阜	9,184	7,768	1,416	35,614	29,080	6,534	1,664	753	911	3,063	1,483	1,580	13,356	5,830	7,526
	静岡	14,657	12,802	1,855	78,599	65,682	12,917	4,773	2,716	2,057	4,305	2,634	1,671	21,331	10,989	10,342
	愛知	26,916	22,309	4,607	174,736	144,630	30,106	5,827	3,373	2,454	16,960	9,453	7,507	46,372	21,153	25,219
	三重	9,530	8,413	1,117	34,342	29,654	4,688	1,145	704	441	1,575	939	636	9,766	5,123	4,643
小計	74,263	62,825	11,438	391,310	322,793	68,517	16,438	9,278	7,160	31,825	18,127	13,698	108,681	52,605	56,076	
近畿	滋賀	5,514	4,712	802	29,776	25,550	4,226	1,334	757	577	2,336	1,566	770	8,825	4,182	4,643
	京都	15,623	13,437	2,186	53,537	42,869	10,668	1,305	759	546	9,974	6,092	3,882	23,114	11,227	11,887
	大阪	30,422	25,019	5,403	220,491	170,261	50,230	6,672	2,968	3,704	26,720	13,862	12,858	86,521	37,123	49,398
	兵庫	24,616	20,793	3,823	114,754	94,319	20,435	4,380	2,429	1,951	13,434	7,231	6,203	43,434	18,935	24,499
	奈良	6,956	5,987	969	23,728	19,820	3,908	913	469	444	2,467	1,277	1,190	11,607	5,615	5,992
	和歌山	6,907	5,829	1,078	21,235	16,997	4,238	1,508	843	665	1,639	893	746	9,918	4,877	5,041
小計	90,038	75,777	14,261	463,521	369,816	93,705	16,112	8,225	7,887	56,570	30,921	25,649	183,419	81,959	101,460	
中国四国	鳥取	4,768	4,117	651	11,901	9,678	2,223	316	226	90	1,003	685	318	3,748	2,176	1,572
	島根	4,377	3,843	534	11,362	9,292	2,070	309	257	52	1,327	984	343	2,748	1,661	1,087
	岡山	11,470	10,184	1,286	41,693	34,565	7,128	1,580	957	623	5,790	3,397	2,393	15,596	7,399	8,197
	広島	17,664	15,720	1,944	72,772	61,236	11,536	2,472	1,539	933	7,444	4,861	2,583	21,654	10,101	11,553
	山口	10,438	9,500	938	25,690	22,259	3,431	692	484	208	2,388	1,676	712	8,883	5,164	3,719
	徳島	4,353	3,694	659	14,040	11,833	2,207	521	438	83	1,200	874	326	6,793	4,125	2,668
	香川	5,245	4,653	592	19,378	16,648	2,730	835	721	114	2,048	1,526	522	6,947	4,056	2,891
	愛媛	7,370	6,274	1,096	26,259	21,728	4,531	1,299	1,009	290	3,824	2,070	1,754	11,276	5,877	5,399
高知	5,254	4,266	988	11,267	8,933	2,334	363	149	214	1,740	1,129	611	8,308	4,740	3,568	
小計	70,939	62,251	8,688	234,362	196,172	38,190	8,387	5,780	2,607	26,764	17,202	9,562	85,953	45,299	40,654	
九州	福岡	27,804	24,674	3,130	108,406	86,175	22,231	4,936	4,067	869	15,123	10,843	4,280	41,864	19,505	22,359
	佐賀	5,533	4,766	767	17,048	13,309	3,739	605	382	223	1,281	803	478	5,711	3,008	2,703
	長崎	13,372	12,228	1,144	25,076	20,352	4,724	1,309	1,054	255	2,438	1,512	926	11,154	6,490	4,664
	熊本	13,638	12,040	1,598	37,644	30,151	7,493	2,490	1,873	617	4,387	2,717	1,670	13,606	7,545	6,061
	大分	8,621	7,766	855	26,558	22,175	4,383	640	446	194	2,063	1,403	660	8,223	4,224	3,999
	宮崎	8,008	7,105	903	20,370	16,645	3,725	613	383	230	2,155	1,474	681	8,783	5,108	3,675
	鹿児島	12,367	11,001	1,366	32,774	26,697	6,077	1,124	695	429	3,099	2,011	1,088	12,476	6,915	5,561
	沖縄	11,396	10,250	1,146	25,527	21,333	4,194	1,980	1,433	547	3,480	2,434	1,046	10,455	6,746	3,709
小計	100,739	89,740	10,999	293,403	236,837	56,566	13,697	10,333	3,364	34,026	23,197	10,829	112,272	59,541	52,731	
全国合計		645,269	553,906	91,363	2,730,420	2,188,548	541,872	121,466	66,305	55,161	301,702	176,550	125,152	937,087	446,988	490,099

1)「その他学生」は、大学生や専門学校生等。

2)「その他」は自営業や主婦を含む。

(9) 献血ができなかった人数

平成30年4月～平成31年3月累計

ブロック名	項目	献血申込者数	合計		血色素		血圧		服薬		問診該当①		問診該当②		事前検査		その他		
			人	%	人	%	人	%	人	%	人	%	人	%	人	%	人	%	
北海道	北海道	284,996	36,492	12.8	94.7	20,639	56.6	1,245	3.4	1,498	4.1	408	1.1	2,916	8.0	523	1.4	9,263	25.4
	小計	284,996	36,492	12.8	94.7	20,639	56.6	1,245	3.4	1,498	4.1	408	1.1	2,916	8.0	523	1.4	9,263	25.4
東北	青森	50,481	5,517	10.9	87.3	3,219	58.3	151	2.7	276	5.0	110	2.0	679	12.3	52	0.9	1,030	18.7
	岩手	47,527	5,164	10.9	100.6	1,534	29.7	448	8.7	259	5.0	101	2.0	1,517	29.4	50	1.0	1,255	24.3
	宮城	99,867	12,232	12.2	91.4	6,464	52.8	138	1.1	707	5.8	226	1.8	1,715	14.0	162	1.3	2,820	23.1
	秋田	40,260	5,017	12.5	93.0	2,920	58.2	249	5.0	173	3.4	74	1.5	729	14.5	30	0.6	842	16.8
	山形	42,484	4,239	10.0	91.5	2,461	58.1	159	3.8	197	4.6	96	2.3	503	11.9	52	1.2	771	18.2
	福島の	84,902	7,954	9.4	102.0	3,855	48.5	464	5.8	292	3.7	175	2.2	910	11.4	113	1.4	2,145	27.0
	小計	365,521	40,123	11.0	94.1	20,453	51.0	1,609	4.0	1,904	4.7	782	1.9	6,053	15.1	459	1.1	8,863	22.1
関東甲信越	茨城	107,954	10,830	10.0	82.7	6,710	62.0	785	7.2	446	4.1	219	2.0	1,278	11.8	110	1.0	1,282	11.8
	栃木	93,409	11,388	12.2	100.8	7,364	64.7	628	5.5	410	3.6	183	1.6	1,089	9.6	190	1.7	1,524	13.4
	群馬	95,709	10,314	10.8	95.7	6,361	61.7	656	6.4	246	2.4	146	1.4	841	8.2	161	1.6	1,903	18.5
	埼玉	259,578	34,786	13.4	100.8	19,447	55.9	1,645	4.7	1,254	3.6	939	2.7	3,597	10.3	220	0.6	7,684	22.1
	千叶	252,914	34,652	13.7	97.8	18,842	54.4	1,467	4.2	2,094	6.0	845	2.4	4,294	12.4	697	2.0	6,413	18.5
	東京	627,569	82,766	13.2	99.3	41,280	49.9	3,495	4.2	3,568	4.3	3,309	4.0	12,453	15.0	2,022	2.4	16,639	20.1
	神奈川	345,699	43,079	12.5	96.7	22,684	52.7	2,708	6.3	1,947	4.5	1,260	2.9	5,255	12.2	740	1.7	8,485	19.7
	新潟	101,079	12,037	11.9	91.8	6,950	57.7	714	5.9	441	3.7	323	2.7	1,026	8.5	297	2.5	2,286	19.0
	山梨	35,651	3,053	8.6	90.2	1,725	56.5	91	3.0	83	2.7	89	2.9	248	8.1	72	2.4	745	24.4
	長野	80,523	7,847	9.7	101.3	4,335	55.2	356	4.5	346	4.4	152	1.9	1,000	12.7	148	1.9	1,510	19.2
	小計	2,000,075	250,752	12.5	97.5	135,698	54.1	12,545	5.0	10,835	4.3	7,465	3.0	31,081	12.4	4,657	1.9	48,471	19.3
東海北陸	富山	41,180	3,828	9.3	91.3	2,058	53.8	126	3.3	300	7.8	139	3.6	420	11.0	11	0.3	774	20.2
	山梨	47,599	5,059	10.6	95.0	2,016	39.8	236	4.7	620	12.3	241	4.8	679	13.4	38	0.8	1,229	24.3
	福井	32,039	3,129	9.8	93.6	1,457	46.6	110	3.5	266	8.5	86	2.7	282	9.0	31	1.0	897	28.7
	岐阜	69,915	7,034	10.1	90.5	3,643	51.8	559	7.9	407	5.8	185	2.6	1,060	15.1	43	0.6	1,137	16.2
	静岡	137,449	13,784	10.0	90.6	8,289	60.1	616	4.5	310	2.2	310	2.2	1,904	13.8	61	0.4	2,294	16.6
	愛知	306,568	35,757	11.7	97.3	17,254	48.3	1,156	3.2	1,994	5.6	1,490	4.2	4,626	12.9	299	0.8	8,938	25.0
	三重	61,863	5,505	8.9	104.3	2,588	47.0	376	6.8	217	3.9	185	3.4	697	12.7	102	1.9	1,340	24.3
	小計	696,613	74,096	10.6	95.1	37,305	50.3	3,179	4.3	4,114	5.6	2,636	3.6	9,668	13.0	585	0.8	16,609	22.4
近畿	滋賀	54,628	6,843	12.5	96.1	4,432	64.8	255	3.7	325	4.7	151	2.2	803	11.7	29	0.4	848	12.4
	京都	117,621	14,068	12.0	98.4	6,755	48.0	436	3.1	1,396	9.9	450	3.2	2,527	18.0	177	1.3	2,327	16.5
	大阪	417,580	46,754	11.2	100.1	21,865	46.8	2,409	5.2	3,294	7.0	1,836	3.9	10,663	22.8	557	1.2	6,130	13.1
	兵庫	231,464	30,846	13.3	81.5	17,392	56.4	1,450	4.7	1,293	4.2	907	2.9	4,743	15.4	442	1.4	4,629	15.0
	奈良	52,984	7,313	13.8	86.3	4,346	59.4	364	5.0	338	4.6	190	2.6	567	7.8	19	0.3	1,489	20.4
	和歌山	47,365	6,158	13.0	97.6	4,075	66.2	271	4.4	308	5.0	164	2.7	751	12.2	37	0.6	552	9.0
	小計	921,642	111,982	12.2	92.8	58,865	52.6	5,185	4.6	6,944	6.2	3,698	3.3	20,054	17.9	1,261	1.1	15,975	14.3
中国	鳥取	24,700	2,964	12.0	96.2	1,824	61.5	43	1.5	135	4.6	79	2.7	251	8.5	94	3.2	538	18.2
	根拠	22,763	2,640	11.6	96.5	1,722	65.2	183	6.9	66	2.5	41	1.6	198	7.5	131	5.0	299	11.3
	岡山	88,751	12,622	14.2	92.1	6,166	48.9	511	4.0	755	6.0	406	3.2	1,876	14.9	517	4.1	2,391	18.9
	広島	142,374	20,368	14.3	99.3	9,405	46.2	954	4.7	682	3.3	776	3.8	3,338	16.4	864	4.2	4,349	21.4
	山口	56,006	7,915	14.1	97.4	4,073	51.5	387	4.9	297	3.8	197	2.5	1,448	18.3	263	3.3	1,250	15.8
	徳島	31,267	4,360	13.9	95.1	2,394	54.9	197	4.5	287	6.6	90	2.1	376	8.6	145	3.3	871	20.0
	香川	40,288	5,835	14.5	104.0	3,071	52.6	152	2.6	450	7.7	170	2.9	883	15.1	162	2.8	947	16.2
	愛媛	56,118	6,090	10.9	104.2	4,405	72.3	57	0.9	132	2.2	171	2.8	460	7.6	125	2.1	740	12.2
	高知	30,174	3,242	10.7	89.0	1,978	61.0	146	4.5	173	5.3	76	2.3	280	8.6	39	1.2	550	17.0
	小計	492,441	66,036	13.4	97.3	35,038	53.1	2,630	4.0	2,977	4.5	2,006	3.0	9,110	13.8	2,340	3.5	11,935	18.1
九州	福岡	221,101	22,968	10.4	91.7	10,143	44.2	1,276	5.6	1,306	5.7	817	3.6	2,836	12.3	1,273	5.5	5,317	23.1
	佐賀	33,250	3,072	9.2	94.9	1,346	43.8	256	8.3	212	6.9	117	3.8	370	12.0	169	5.5	602	19.6
	長崎	58,731	5,382	9.2	96.8	2,409	44.8	344	6.4	237	4.4	109	2.0	907	16.9	117	2.2	1,259	23.4
	熊本	78,154	6,389	8.2	90.4	3,255	50.9	312	4.9	205	3.2	220	3.4	910	14.2	99	1.5	1,388	21.7
	大分	51,440	5,335	10.4	94.8	2,079	39.0	386	7.2	182	3.4	143	2.7	1,108	20.8	165	3.1	1,272	23.8
	宮崎	44,222	4,293	9.7	86.4	1,744	40.6	318	7.4	225	5.2	98	2.3	764	17.8	51	1.2	1,093	25.5
	鹿児島	71,021	9,181	12.9	96.9	4,134	45.0	1,149	12.5	207	2.3	182	2.0	1,559	17.0	298	3.2	1,652	18.0
	沖縄	59,427	6,589	11.1	90.5	2,603	39.5	456	6.9	494	7.5	184	2.8	1,088	16.5	147	2.2	1,617	24.5
	小計	617,346	63,209	10.2	92.6	27,713	43.8	4,497	7.1	3,068	4.9	1,870	3.0	9,542	15.1	2,319	3.7	14,200	22.5
全国合計		5,378,634	642,690	11.9	95.5	335,711	52.2	30,890	4.8	31,340	4.9	18,865	2.9	88,424	13.8	12,144	1.9	125,316	19.5

1)「問診該当①」は、問診により輸血症、B型肝炎ウイルス(HBV)、C型肝炎ウイルス(HCV)、ヒト免疫不全ウイルス(HIV)の持続保有者、欧州での長期滞在経験などの項目に該当することが判明したため、採血できないと判断された人数。

2)「問診該当②」は、問診により海外旅行の直後などの項目に該当することが判明したため、その時点では採血できないが、期間を置いて再来すれば採血できると判断された人数。

3)「事前検査②」は、血算(血色素以外)や心電図による不適のため献血ができなかった人数。

4)「その他」は、体重不足、本人都合での献血辞退、本採血前のVVRなどにより献血ができなかった人数。

5)「構成比」は端数処理しているため、合計が必ずしも100%にはならない。

(10) 献血量(推計値)

平成30年4月～平成31年3月累計

ブロック名	項目 都道府県	合計		200mL 献 血			400mL 献 血			成 分 献 血				
		L	%	L	%	%	L	%	%	L	%	%	L	L
北海道	北海道	102,280.72	102.4	1,998.20	97.9	2.0	76,693.20	100.8	75.0	23,589.32	108.4	23.1	4,431.89	19,157.44
	小計	102,280.72	102.4	1,998.20	97.9	2.0	76,693.20	100.8	75.0	23,589.32	108.4	23.1	4,431.89	19,157.44
東北	青森	18,822.38	106.0	387.40	111.8	2.1	12,774.40	100.4	67.9	5,660.58	120.6	30.1	2,611.17	3,049.40
	岩手	17,453.51	99.9	325.80	103.1	1.9	11,804.80	95.5	67.6	5,322.91	111.1	30.5	2,933.45	2,389.46
	宮城	37,362.60	103.2	553.00	100.0	1.5	22,888.00	103.0	61.3	13,921.60	103.8	37.3	10,038.06	3,883.55
	秋田	14,767.84	104.8	203.00	151.7	1.4	9,597.60	104.0	65.0	4,967.24	104.9	33.6	2,124.32	2,842.92
	山形	16,233.06	103.4	222.20	91.6	1.4	10,922.00	99.8	67.3	5,088.86	112.8	31.3	2,895.10	2,193.75
	福島	32,609.21	103.2	464.00	78.1	1.4	20,857.60	96.1	64.0	11,287.61	121.4	34.6	5,908.33	5,379.28
	小計	137,248.59	103.3	2,155.40	98.6	1.6	88,844.40	99.6	64.7	46,248.79	111.6	33.7	26,510.44	19,738.35
関東甲信越	茨城	41,455.71	105.8	699.20	96.3	1.7	26,523.20	101.1	64.0	14,233.31	116.4	34.3	9,322.84	4,910.47
	栃木	33,707.23	106.2	1,404.80	103.4	4.2	18,783.60	100.7	55.7	13,518.83	115.4	40.1	8,052.41	5,466.43
	群馬	36,022.40	102.0	631.40	106.8	1.8	21,144.00	97.9	58.7	14,247.00	108.5	39.6	9,660.30	4,586.70
	埼玉	93,364.01	100.2	2,747.60	83.8	2.9	61,759.20	100.5	66.1	28,857.21	101.5	30.9	18,920.12	9,937.09
	千葉	90,976.47	101.6	1,417.20	103.0	1.6	61,074.80	98.9	67.1	28,484.47	108.0	31.3	17,900.76	10,583.70
	東京	230,513.08	102.2	3,675.20	97.4	1.6	141,837.60	98.1	61.5	85,000.28	109.9	36.9	46,978.11	38,022.17
	神奈川	127,740.77	103.4	2,153.80	105.7	1.7	80,461.60	99.3	63.0	45,125.37	111.6	35.3	27,871.40	17,253.97
	新潟	39,252.43	110.0	505.60	99.2	1.3	20,884.00	99.9	53.2	17,862.83	125.2	45.5	11,332.95	6,529.88
	山梨	14,612.88	102.7	208.20	88.2	1.4	8,202.40	96.0	56.1	6,202.28	113.7	42.4	6,202.28	
	長野	31,481.66	102.4	157.40	147.7	0.5	18,171.60	97.9	57.7	13,152.66	108.9	41.8	9,382.98	3,769.69
	小計	739,126.64	102.8	13,600.40	97.2	1.8	458,842.00	99.0	62.1	266,684.24	110.5	36.1	165,624.14	101,060.10
東海北陸	富山	15,514.32	103.4	327.60	113.1	2.1	9,587.60	101.3	61.8	5,599.12	106.6	36.1	3,403.48	2,195.64
	石川	17,694.44	103.4	356.80	97.0	2.0	10,244.00	100.9	57.9	7,093.64	107.7	40.1	4,124.29	2,969.35
	福井	12,034.25	105.6	214.60	94.4	1.8	8,588.80	102.8	71.4	3,230.85	115.0	26.8	1,195.49	2,035.36
	岐阜	25,975.42	90.9	576.40	95.5	2.2	17,342.80	94.4	66.8	8,056.22	83.8	31.0	4,225.37	3,830.85
	静岡	52,176.33	101.3	883.80	93.1	1.7	33,416.80	99.1	64.0	17,875.73	106.3	34.3	11,202.77	6,672.95
	愛知	115,553.55	102.1	1,516.60	99.2	1.3	67,228.80	99.3	58.2	46,808.15	106.5	40.5	30,916.70	15,891.45
三重	24,969.73	103.6	97.40	95.5	0.4	13,326.00	103.9	53.4	11,546.33	103.4	46.2	7,658.71	3,887.62	
	小計	263,918.03	101.2	3,973.20	97.7	1.5	159,734.80	99.5	60.5	100,210.03	104.2	38.0	62,726.82	37,483.21
近畿	滋賀	19,498.39	101.6	237.20	110.6	1.2	14,781.20	100.7	75.8	4,479.99	104.4	23.0	2,202.32	2,277.67
	京都	43,747.68	103.3	334.40	110.1	0.8	29,507.60	97.1	67.4	13,905.68	119.3	31.8	6,204.14	7,701.54
	大阪	154,914.16	101.1	2,477.20	96.8	1.6	101,542.40	98.5	65.5	50,894.56	106.9	32.9	25,438.59	25,455.97
	兵庫	84,342.56	103.6	1,220.80	101.9	1.4	56,542.40	98.4	67.0	26,579.36	116.9	31.5	14,268.02	12,311.34
	奈良	19,047.12	99.7	246.00	64.2	1.3	12,721.60	96.0	66.8	6,079.52	111.2	31.9	2,843.77	3,235.75
	和歌山	16,861.35	105.9	324.40	118.8	1.9	12,210.40	103.9	72.4	4,326.55	111.1	25.7	2,052.20	2,274.35
	小計	338,411.26	102.2	4,840.00	98.1	1.4	227,305.60	98.6	67.2	106,265.66	111.1	31.4	53,009.04	53,256.62
中四国	鳥取	9,085.31	102.8	16.60	98.8	0.2	6,285.60	95.7	69.2	2,783.11	123.4	30.6	977.71	1,805.41
	島根	8,500.84	106.5	8.20	65.1	0.1	5,600.40	98.0	65.9	2,892.24	128.4	34.0	1,076.18	1,816.06
	岡山	31,674.27	102.9	340.40	108.3	1.1	20,878.40	97.6	65.9	10,455.47	115.3	33.0	5,193.74	5,261.73
	広島	52,300.64	103.5	347.00	94.5	0.7	29,041.60	97.5	55.5	22,912.04	112.3	43.8	11,637.72	11,274.32
	山口	19,781.58	101.2	98.80	85.9	0.5	16,225.20	104.1	82.0	3,457.58	90.2	17.5	1,472.80	1,984.78
	徳島	11,218.43	105.9	27.20	106.3	0.2	7,956.00	99.4	70.9	3,235.23	126.4	28.8	1,293.20	1,942.02
	香川	14,504.92	100.3	15.40	92.8	0.1	10,438.80	98.5	72.0	4,050.72	105.0	27.9	2,080.16	1,970.57
	愛媛	21,130.92	106.6	13.80	119.0	0.1	14,919.20	100.2	70.6	6,197.92	125.9	29.3	3,630.88	2,567.04
高知	11,383.90	103.0	91.60	46.2	0.8	7,452.80	96.1	65.5	3,839.50	123.8	33.7	1,661.37	2,178.13	
	小計	179,580.81	103.4	959.00	89.0	0.5	118,798.00	98.8	66.2	59,823.81	114.5	33.3	29,023.76	30,800.05
九州	福岡	84,407.88	105.7	1.20	300.0	0.0	58,387.20	99.9	69.2	26,019.48	121.4	30.8	15,175.67	10,843.81
	佐賀	12,906.61	100.3	51.00	114.3	0.4	7,210.80	92.5	55.9	5,644.81	112.4	43.7	3,469.41	2,175.40
	熊本	22,735.53	103.2	171.20	106.3	0.8	15,375.20	98.3	67.6	7,189.13	115.3	31.6	4,110.99	3,078.14
	大分	30,039.49	104.0	236.80	109.3	0.8	20,577.20	100.3	68.5	9,225.49	113.2	30.7	5,489.81	3,735.68
	宮崎	19,376.65	105.1	94.40	76.7	0.5	14,246.00	99.8	73.5	5,036.25	124.8	26.0	2,868.39	2,167.86
	鹿児島	16,781.65	97.5	48.00	51.4	0.3	12,213.20	92.7	72.8	4,520.45	115.0	26.9	1,675.49	2,844.96
	沖縄	26,171.55	104.7	142.60	83.1	0.5	18,462.80	96.8	70.5	7,566.15	131.6	28.9	2,552.04	5,014.11
	沖繩	22,462.12	104.1	116.80	99.5	0.5	15,474.00	98.9	68.9	6,871.32	118.1	30.6	3,766.02	3,105.30
	小計	234,881.47	104.0	862.00	92.9	0.4	161,946.40	98.4	68.9	72,073.07	119.4	30.7	39,107.81	32,965.26
全国合計		1,995,447.52	102.7	28,388.20	97.1	1.4	1,292,164.40	99.0	64.8	674,894.92	110.8	33.8	380,433.90	294,461.02

1)「献血量」は全血献血量(200mL献血量数に0.2L、400mL献血量数に0.4Lを乗じた量)及び成分献血量(製造段階での総容量(血液保存液の量を含む))で算出。

2)「構成比」は端数処理しているため、合計が必ずしも100%にはならない。

3)「献血量」は端数処理しているため、内訳合計と合計欄は必ずしも一致しない。

## (11) 受入施設別献血量(推計値)

平成30年4月～平成31年3月累計

ブロック名	項目	合計	血液センター				献血ルーム				献血バス				オープン献血			
			前年比	構成比	一稼働当献血量	前年比	構成比	一稼働当献血量	前年比	構成比	一稼働当献血量	前年比	構成比	一稼働当献血量				
北海道	北海道	102,280.72	105.8	9.5	17.4	101.2	40.7	23.2	102.6	49.7	18.0	169.2	0.1	19.8				
	小計	102,280.72	105.8	9.5	17.4	101.2	40.7	23.2	102.6	49.7	18.0	169.2	0.1	19.8				
東北	青森	18,822.38				111.2	46.9	12.2	101.8	53.1	16.2							
	岩手	17,453.51				104.7	42.8	20.5	96.7	56.9	16.1							
	宮城	37,362.60				107.3	63.5	32.7	96.5	35.6	18.3	56.20	91.8	0.3	28.1			
	秋田	14,767.84	2,961.17	105.0	20.1	11.4	99.6	28.7	13.7	107.8	51.3	14.7	317.20	116.3	0.8	28.7		
	山形	16,233.06				108.9	42.6	19.0	99.7	57.4	16.7							
	福島	32,609.21	8,752.92	111.1	26.8	14.1	115.4	21.2	19.0	95.6	52.0	18.4						
	小計	137,248.59	109.5	8.5	13.3	108.0	42.3	20.3	98.7	48.9	17.0	373.40	111.8	0.3	23.3			
関東甲信越	茨城	41,455.71				112.0	48.2	27.6	100.6	51.8	15.9							
	栃木	33,707.23	8,114.47	111.2	24.1	22.4	113.3	27.4	99.4	45.2	15.9	1,118.60	117.4	3.3	21.5			
	群馬	36,022.40				105.9	63.2	20.9	95.6	36.1	17.5	227.80	116.5	0.6	20.7			
	埼玉	93,364.01				101.9	69.5	27.4	96.2	30.2	16.6	316.00	151.1	0.3	31.6			
	千葉	90,976.47				103.5	63.6	27.4	99.4	33.1	17.1	2,987.80	90.2	3.3	22.6			
	東京	230,513.08	43.60	63.4	0.0	21.8	168,109.88	103.7	72.9	96.9	17.5	17.5	21,912.60	100.7	9.5	26.6		
	神奈川	127,740.77				105.5	69.8	31.4	98.4	28.7	16.9	1,887.20	113.8	1.5	19.7			
	新潟	39,252.43				115.3	73.6	39.8	97.5	26.4	17.0							
	山梨	14,612.88				108.1	57.5	23.1	96.1	42.5	17.9							
	長野	31,481.66				107.5	59.7	21.3	95.6	40.1	17.0	68.60	97.2	0.2	22.9			
	小計	739,126.64	110.8	1.1	22.4	105.2	66.0	30.4	97.8	29.0	16.9	28,518.60	101.2	3.9	25.3			
東海北陸	富山	15,514.32				107.8	45.7	19.6	100.0	54.3	16.7							
	石川	17,694.44	4,716.45	110.5	39.2	15.2	107.0	58.0	98.9	42.0	20.8							
	福井	12,034.25	6,885.56	105.0	26.5	22.1	101.9	66.1	102.7	60.8	19.3							
	岐阜	25,975.42				110.8	48.3	23.1	101.5	55.4	16.3							
	静岡	52,176.33				103.7	60.6	33.8	100.2	51.7	18.0							
	愛知	115,553.55	7,459.20	105.2	6.5	13.9	103.7	60.6	33.8	97.5	30.2	18.3	3,090.00	115.5	2.7	28.1		
	小計	263,918.03	104.2	16.3	13.2	101.9	42.9	17.4	105.3	40.8	18.0							
近畿	滋賀	19,498.39	946.84	75.8	4.9	18.2	111.3	33.1	17.8	61.7	19.9	64.60	179.4	0.3	32.3			
	京都	43,747.68				107.1	58.6	23.6	98.6	40.0	17.7	609.00	92.4	1.4	21.8			
	大阪	154,914.16	6,768.55	107.9	4.4	19.6	102.6	63.3	33.0	97.1	30.0	16.3	3,669.60	101.4	2.4	21.2		
	兵庫	84,342.56				107.0	66.1	23.1	97.4	33.4	18.3	469.20	116.9	0.6	23.5			
	奈良	19,047.12	3,342.76	107.4	17.5	16.1	102.8	30.2	15.9	95.8	52.3	17.2						
	和歌山	16,861.35				107.7	30.9	16.8	105.1	69.1	16.8							
	小計	338,411.26	110,581.15	104.0	3.3	18.2	104.8	58.2	26.2	37.2	17.3	4,812.40	102.1	1.4	21.6			
中四国	鳥取	9,085.31	2,017.26	109.8	22.2	8.0	108.3	40.1	16.7	37.7	18.5							
	島根	8,500.84	3,641.24	122.1	42.8	11.9	103.3	30.9	27.3	48.2	22.9	269.80	99.5	0.9	45.0			
	岡山	31,674.27	6,351.38	107.8	20.1	21.8	109.3	30.9	27.3	97.4	48.2	22.9	105.20	63.2	0.2	17.5		
	広島	52,300.64				105.0	59.7	32.2	101.6	40.1	23.0							
	山口	19,781.58	4,863.98	136.5	24.6	16.0	109.3	59.7	32.2	75.4	21.0							
	徳島	11,218.43				110.2	53.9	18.2	101.4	46.1	17.3							
	香川	14,504.92				103.0	52.2	21.4	97.5	47.8	22.2							
	愛媛	21,130.92				110.6	51.0	30.1	102.8	48.3	21.8	144.00	93.0	0.7	48.0			
高知	11,383.90				110.9	48.3	15.7	96.5	51.7	17.2								
	小計	179,580.81	16,873.86	118.2	9.4	14.6	103.7	41.5	25.3	48.8	21.3	519.00	87.6	0.3	34.6			
九州	福岡	84,407.88				112.4	51.3	24.2	99.9	46.0	22.8	2,296.40	91.8	2.7	26.1			
	佐賀	12,906.61	7,707.61	106.4	59.7	21.3	107.4	46.0	92.5	40.3	19.2							
	長崎	22,735.53				107.4	46.0	16.8	99.9	54.0	17.9							
	熊本	30,039.49	7,537.62	113.6	25.1	25.3	98.3	28.7	27.6	46.2	20.5							
	大分	19,376.65				111.3	45.7	24.4	100.5	54.3	20.2							
	宮崎	16,781.65				106.5	38.0	17.6	92.8	62.0	20.2							
	鹿児島	26,171.55	5,285.32	118.1	20.2	17.1	109.6	24.0	20.4	98.7	55.8	17.9						
	沖縄	22,462.12				112.8	42.4	26.5	98.8	53.5	20.6	923.80	94.4	4.1	25.7			
	小計	234,881.47	20,530.55	111.9	8.7	21.2	109.7	39.8	22.7	50.1	20.4	3,220.20	92.6	1.4	26.0			
全国合計		1,995,447.52	101,198.19	107.5	5.1	16.9	105.1	54.2	26.8	38.7	18.1	40,612.80	101.5	2.0	25.1			

1)「献血量」は全血献血量(200mL献血数に0.2L、400mL献血数に0.4Lを乗じた量)及び成分献血量(製造段階での総容量(血液保存液の量を含む))で算出。

2)「構成比」は端数処理しているため、合計が必ずしも100%にはならない。

3)「献血量」は端数処理しているため、内訳合計と合計欄は必ずしも一致しない。

4)「オープン献血」は、事業所や学校の会議室等を会場として行う献血受入れ方式。



## (12)検査不合格数

平成30年4月～平成31年3月累計

プロジェクト名	項目 都道府県	献血者数	検査不合格数		梅毒抗体		HBs抗原		HBc抗体		HCV抗体		ALT		不規則抗体		その他	
			本	%	本	%	本	%	本	%	本	%	本	%	本	%		
																		不合格率
北海道	北海道	248,504	4,042	1.6	1.6	124	0.0	40	0.0	735	0.3	52	0.0	2,209	0.9	142	0.1	862
	小計	248,504	4,042	1.6	1.6	124	0.0	40	0.0	735	0.3	52	0.0	2,209	0.9	142	0.1	862
東北	青森	44,964	774	1.7	1.8	24	0.1	6	0.0	107	0.2	9	0.0	501	1.1	28	0.1	117
	岩手	42,363	565	1.3	1.5	13	0.0	6	0.0	128	0.3	5	0.0	277	0.7	31	0.1	124
	宮城	87,635	1,276	1.5	1.5	51	0.1	14	0.0	223	0.3	21	0.0	696	0.8	57	0.1	247
	秋田	35,243	604	1.7	1.8	17	0.0	4	0.0	84	0.2	7	0.0	400	1.1	18	0.1	85
	山形	38,245	515	1.3	1.3	10	0.0	6	0.0	91	0.2	2	0.0	283	0.7	25	0.1	108
	福島	76,948	1,034	1.3	1.4	33	0.0	15	0.0	199	0.3	21	0.0	594	0.8	40	0.1	161
小計	325,398	4,768	1.5	1.5	148	0.0	51	0.0	832	0.3	65	0.0	2,751	0.8	199	0.1	842	
関東甲信越	茨城	97,124	1,520	1.6	1.5	75	0.1	11	0.0	171	0.2	18	0.0	922	0.9	80	0.1	268
	栃木	82,021	1,066	1.3	1.2	58	0.1	10	0.0	143	0.2	10	0.0	610	0.7	46	0.1	210
	群馬	85,395	986	1.2	1.0	36	0.0	6	0.0	99	0.1	20	0.0	577	0.7	48	0.1	221
	埼玉	224,792	2,943	1.3	1.3	200	0.1	38	0.0	431	0.2	58	0.0	1,566	0.7	140	0.1	616
	千葉	218,262	3,290	1.5	1.5	200	0.1	44	0.0	445	0.2	45	0.0	1,851	0.8	126	0.1	686
	東京	544,793	7,106	1.3	1.3	591	0.1	79	0.0	1,012	0.2	96	0.0	3,630	0.7	277	0.1	1,638
	神奈川	302,620	4,215	1.4	1.4	369	0.1	35	0.0	604	0.2	76	0.0	2,172	0.7	163	0.1	898
	新潟	89,042	1,007	1.1	1.1	26	0.0	6	0.0	103	0.1	8	0.0	580	0.7	71	0.1	219
	山梨	32,598	432	1.3	1.3	18	0.1	7	0.0	50	0.2	10	0.0	261	0.8	27	0.1	75
	長野	72,676	812	1.1	1.2	31	0.0	5	0.0	81	0.1	8	0.0	444	0.6	54	0.1	199
小計	1,749,323	23,377	1.3	1.3	1,604	0.1	241	0.0	3,139	0.2	349	0.0	12,613	0.7	1,032	0.1	5,030	
東海北陸	富山	37,352	481	1.3	1.3	35	0.1	3	0.0	67	0.2	4	0.0	273	0.7	15	0.0	100
	石川	42,540	550	1.3	1.3	22	0.1	3	0.0	54	0.1	6	0.0	333	0.8	27	0.1	114
	福井	28,910	360	1.2	1.2	17	0.1	6	0.0	57	0.2	5	0.0	188	0.7	16	0.1	86
	岐阜	62,881	776	1.2	1.2	55	0.1	10	0.0	121	0.2	11	0.0	450	0.7	25	0.0	130
	静岡	123,665	1,597	1.3	1.3	66	0.1	19	0.0	229	0.2	24	0.0	865	0.7	73	0.1	366
	愛知	270,811	3,465	1.3	1.4	307	0.1	32	0.0	423	0.2	44	0.0	1,915	0.7	106	0.0	719
三重	56,358	712	1.3	1.3	40	0.1	6	0.0	84	0.1	13	0.0	415	0.7	22	0.0	151	
小計	622,517	7,941	1.3	1.3	542	0.1	79	0.0	1,035	0.2	107	0.0	4,439	0.7	284	0.0	1,666	
近畿	滋賀	47,785	587	1.2	1.2	29	0.1	6	0.0	81	0.2	9	0.0	324	0.7	26	0.1	126
	京都	103,553	1,313	1.3	1.3	117	0.1	12	0.0	187	0.2	21	0.0	651	0.6	60	0.1	292
	大阪	370,826	6,113	1.6	1.6	660	0.2	67	0.0	831	0.2	105	0.0	3,101	0.8	284	0.1	1,274
	兵庫	200,618	3,190	1.6	1.6	261	0.1	27	0.0	441	0.2	45	0.0	1,708	0.9	146	0.1	636
	奈良	45,671	656	1.4	1.5	40	0.1	6	0.0	85	0.2	5	0.0	351	0.8	42	0.1	147
和歌山	41,207	786	1.9	1.8	51	0.1	10	0.0	111	0.3	17	0.0	437	1.1	19	0.0	172	
小計	809,660	12,645	1.6	1.6	1,158	0.1	128	0.0	1,736	0.2	202	0.0	6,572	0.8	577	0.1	2,647	
中四国	鳥取	21,736	378	1.7	1.8	12	0.1	4	0.0	94	0.4	5	0.0	213	1.0	16	0.1	45
	島根	20,123	310	1.5	1.6	10	0.0	0	0.0	76	0.4	6	0.0	180	0.9	12	0.1	28
	岡山	76,129	1,256	1.6	1.7	48	0.1	11	0.0	183	0.2	9	0.0	777	1.0	51	0.1	203
	広島	122,006	1,686	1.4	1.3	115	0.1	26	0.0	299	0.2	27	0.0	892	0.7	74	0.1	326
	山口	48,091	787	1.6	1.5	34	0.1	5	0.0	147	0.3	18	0.0	445	0.9	29	0.1	132
	徳島	26,907	434	1.6	1.7	29	0.1	2	0.0	51	0.2	3	0.0	253	0.9	26	0.1	77
	香川	34,453	449	1.3	1.4	48	0.1	2	0.0	65	0.2	11	0.0	229	0.7	24	0.1	82
	愛媛	50,028	839	1.7	1.8	45	0.1	6	0.0	170	0.3	14	0.0	461	0.9	53	0.1	113
高知	26,932	461	1.7	1.8	28	0.1	1	0.0	56	0.2	7	0.0	282	1.0	14	0.1	82	
小計	426,405	6,600	1.5	1.5	369	0.1	57	0.0	1,141	0.3	100	0.0	3,732	0.9	299	0.1	1,088	
九州	福岡	198,133	3,760	1.9	2.0	264	0.1	44	0.0	820	0.4	73	0.0	1,868	0.9	183	0.1	659
	佐賀	30,178	559	1.9	1.9	47	0.2	5	0.0	118	0.4	7	0.0	266	0.9	39	0.1	94
	長崎	53,349	876	1.6	1.7	36	0.1	9	0.0	174	0.3	11	0.0	453	0.8	38	0.1	195
	熊本	71,765	1,177	1.6	1.7	124	0.2	7	0.0	203	0.3	18	0.0	577	0.8	46	0.1	232
	大分	46,105	792	1.7	1.8	55	0.1	13	0.0	140	0.3	16	0.0	401	0.9	33	0.1	178
	宮崎	39,929	719	1.8	2.0	58	0.1	9	0.0	180	0.5	12	0.0	285	0.7	27	0.1	169
	鹿児島	61,840	1,027	1.7	1.7	52	0.1	10	0.0	215	0.3	9	0.0	492	0.8	51	0.1	220
沖縄	52,838	1,291	2.4	2.6	59	0.1	13	0.0	300	0.6	12	0.0	678	1.3	63	0.1	219	
小計	554,137	10,201	1.8	1.9	695	0.1	110	0.0	2,150	0.4	158	0.0	5,020	0.9	480	0.1	1,966	
全国合計	4,735,944	69,574	1.5	1.5	4,640	0.1	706	0.0	10,768	0.2	1,033	0.0	37,336	0.8	3,013	0.1	14,101	

- 1)「不合格率」=検査不合格数/献血者数×100。
- 2) 不合格内訳は各項目で一部重複計上。
- 3)「その他」には検査不能、判定不能、NAT検査陽性等が含まれ、製造段階での量過不足、溶血、外観落等の数は含まない。
- 4)「比率」は各項目不合格数/献血者数×100。

## 2 製造状況

### (1) 全血製剤・赤血球製剤の製造本数(実本数)

平成30年4月～平成31年3月累計

ブロック名	項目 都道府県	赤血球製剤						全血製剤					
		合 計		1 単位		2 単位		合 計		1 単位		2 単位	
		本	前年比	本	前年比	本	前年比	本	前年比	本	前年比	本	前年比
北海道	北海道	194,786	100.5	9,746	97.9	185,040	100.6						
	小 計	194,786	100.5	9,746	97.9	185,040	100.6						
東北	宮 城	225,298	99.9	10,562	100.1	214,736	99.9						
	小 計	225,298	99.9	10,562	100.1	214,736	99.9						
関東甲信越	埼 玉	455,566	102.9	30,886	97.5	424,680	103.3	5	166.7			5	166.7
	東 京	516,119	95.6	25,026	95.6	491,093	95.6	9	90.0			9	90.0
	神奈川	205,700	99.9	10,502	108.1	195,198	99.5						
	小 計	1,177,385	99.1	66,414	98.3	1,110,971	99.1	14	107.7			14	107.7
東海北陸	石 川	51,437	71.3	3,336	77.5	48,101	70.9						
	愛 知	354,104	105.1	16,065	103.8	338,039	105.1						
	小 計	405,541	99.1	19,401	98.0	386,140	99.2						
近畿	大 阪	430,930	98.6	17,723	97.7	413,207	98.6						
	兵 庫	142,831	98.4	5,957	101.7	136,874	98.2						
	小 計	573,761	98.5	23,680	98.7	550,081	98.5						
中四国	広 島	291,120	98.5	4,665	88.7	286,455	98.7	10	1000.0			10	1000.0
	小 計	291,120	98.5	4,665	88.7	286,455	98.7	10	1000.0			10	1000.0
九州	福 岡	363,872	100.2	3,864	97.7	360,008	100.2						
	沖 縄	31,203	82.4	350	60.6	30,853	82.8						
	小 計	395,075	98.5	4,214	92.9	390,861	98.6						
全国合計		3,262,966	99.0	138,682	97.9	3,124,284	99.1	24	150.0			24	150.0

1) 全血製剤、赤血球製剤の製造本数は他製剤に転用した本数を除いた本数。

(2) 照射全血製剤・照射赤血球製剤の製造本数(実本数)

平成30年4月～平成31年3月累計

ブロック名	項目 都道府県	照射赤血球製剤						照射全血製剤							
		合 計			1 単 位		2 単 位		合 計			1 単 位		2 単 位	
		本	前年比	照射率	本	前年比	本	前年比	本	前年比	照射率	本	前年比	本	前年比
北海道	北海道	173,512	101.6	88.9	9,532	98.8	163,980	101.7							
	小計	173,512	101.6	88.9	9,532	98.8	163,980	101.7							
東北	宮城	224,556	100.0	99.7	10,562	100.1	213,994	100.0							
	小計	224,556	100.0	99.7	10,562	100.1	213,994	100.0							
関東甲信越	埼玉	422,371	102.7	92.7	28,435	100.6	393,936	102.8	5	166.7	100.0			5	166.7
	東京	425,536	100.5	82.4	20,657	98.9	404,879	100.6	9	90.0	100.0			9	90.0
	神奈川	165,177	102.0	79.9	10,165	111.6	155,012	101.5							
	小計	1,013,084	101.7	86.0	59,257	101.7	953,827	101.7	14	107.7	100.0			14	107.7
東海北陸	石川	50,077	72.4	97.3	3,329	77.5	46,748	72.1							
	愛知	321,671	106.3	90.8	14,661	107.1	307,010	106.3							
	小計	371,748	100.0	91.6	17,990	100.0	353,758	100.0							
近畿	大阪	404,981	99.0	94.0	16,695	98.4	388,286	99.1							
	兵庫	133,763	97.8	93.5	5,901	101.3	127,862	97.6							
	小計	538,744	98.7	93.9	22,596	99.2	516,148	98.7							
中四国	広島	281,764	100.2	96.8	4,658	90.9	277,106	100.3	10	1000.0	100.0			10	1000.0
	小計	281,764	100.2	96.8	4,658	90.9	277,106	100.3	10	1000.0	100.0			10	1000.0
九州	福岡	332,965	100.9	91.5	3,647	98.5	329,318	101.0							
	沖縄	31,203	82.4	100.0	350	60.6	30,853	82.8							
	小計	364,168	99.0	92.2	3,997	93.4	360,171	99.1							
全国合計		2,967,576	100.3	90.9	128,592	100.0	2,838,984	100.3	24	150.0	100.0			24	150.0

1) 全血製剤、赤血球製剤のうち、照射全血製剤、照射赤血球製剤を再掲。

2) 「照射率」は、全血製剤、赤血球製剤の製造本数に占める照射製剤の割合。

### (3) 血漿製剤の製造本数(実本数)

平成30年4月～平成31年3月累計

ブロック名	項目 都道府県	合計		FFP-LR120		FFP-LR240		FFP-LR480	
		本	前年比	本	前年比	本	前年比	本	前年比
北海道	北海道	49,632	80.2	1,412	83.6	42,541	79.5	5,679	84.6
	小計	49,632	80.2	1,412	83.6	42,541	79.5	5,679	84.6
東北	宮城	60,429	106.6	1,266	75.6	50,724	108.6	8,439	101.6
	小計	60,429	106.6	1,266	75.6	50,724	108.6	8,439	101.6
関東甲信越	埼玉	101,561	89.3	4,067	75.4	76,936	87.2	20,558	102.5
	東京	168,428	98.2	6,289	99.7	115,375	90.0	46,764	126.6
	神奈川	63,265	89.9	555	57.0	56,273	90.8	6,437	86.8
	小計	333,254	93.7	10,911	86.1	248,584	89.3	73,759	114.5
東海北陸	石川	12,048	78.9	383	76.4	9,945	80.9	1,720	69.6
	愛知	82,364	88.8	1,838	66.9	50,638	79.9	29,888	112.0
	小計	94,412	87.4	2,221	68.4	60,583	80.1	31,608	108.4
近畿	大阪	152,013	94.5	5,968	88.8	127,090	96.7	18,955	83.4
	兵庫	32,704	98.0	421	119.9	24,528	95.7	7,755	104.7
	小計	184,717	95.1	6,389	90.4	151,618	96.5	26,710	88.7
中四国	広島	72,424	99.9	1,187	87.9	54,401	98.1	16,836	107.4
	小計	72,424	99.9	1,187	87.9	54,401	98.1	16,836	107.4
九州	福岡	83,863	98.3	1,265	101.9	51,011	94.9	31,587	104.3
	沖縄	12,040	71.4	207	57.5	10,014	84.4	1,819	39.3
	小計	95,903	93.9	1,472	91.9	61,025	93.0	33,406	95.7
全国合計		890,771	93.7	24,858	84.8	669,476	91.4	196,437	103.8

1) 血漿製剤製造本数は他製剤に転用した本数を除いた本数。

### (4) 血小板製剤の製造本数(実本数)

平成30年4月～平成31年3月累計

ブロック名	項目 都道府県	合計		1単位		2単位		5単位		10単位		15単位		20単位	
		本	前年比	本	前年比	本	前年比	本	前年比	本	前年比	本	前年比	本	前年比
北海道	北海道	40,995	99.5					588	75.6	16,371	112.4	7,133	104.7	16,903	88.8
	小計	40,995	99.5					588	75.6	16,371	112.4	7,133	104.7	16,903	88.8
東北	宮城	57,587	96.7	9	100.0	2	22.2	1,253	117.9	54,670	100.4	776	40.7	877	41.9
	小計	57,587	96.7	9	100.0	2	22.2	1,253	117.9	54,670	100.4	776	40.7	877	41.9
関東甲信越	埼玉	108,384	93.0	3	150.0	10	142.9	1,398	86.6	95,157	92.8	3,552	74.0	8,264	109.0
	東京	151,294	103.0	533	108.3	23	460.0	2,502	97.6	139,290	107.9	2,001	51.7	6,945	63.9
	神奈川	44,282	93.5			1	-	936	78.7	33,008	86.5	1,102	88.6	9,235	135.9
	小計	303,960	97.8	536	108.3	34	283.3	4,836	90.1	267,455	99.1	6,655	67.1	24,444	96.8
東北北陸	石川	14,535	72.9					199	75.7	14,170	73.3	164	48.5	2	100.0
	愛知	88,967	103.1			7	100.0	2,113	114.8	80,177	103.7	4,287	91.8	2,383	97.5
	小計	103,502	97.5			7	100.0	2,312	109.9	94,347	97.6	4,451	88.8	2,385	97.5
近畿	大阪	103,100	97.3			6	300.0	782	143.5	84,519	96.5	6,924	113.1	10,869	93.5
	兵庫	33,895	102.3			1	10.0	163	140.5	31,310	104.2	849	57.7	1,572	105.8
	小計	136,995	98.5			7	58.3	945	143.0	115,829	98.4	7,773	102.4	12,441	94.9
中四国	広島	88,343	101.1	14	-	73	429.4	667	121.7	87,565	100.9	14	100.0	10	41.7
	小計	88,343	101.1	14	-	73	429.4	667	121.7	87,565	100.9	14	100.0	10	41.7
九州	福岡	89,868	100.0	1	25.0	11	-	1,070	100.1	88,226	99.9	92	317.2	468	109.1
	沖縄	3,204	39.4			1	33.3	32	39.0	2,995	39.8	96	31.9	80	35.6
	小計	93,072	95.0	1	25.0	12	400.0	1,102	95.7	91,221	95.1	188	57.0	548	83.8
	全国合計	824,454	97.9	560	109.6	135	225.0	11,703	100.3	727,458	98.9	26,990	85.5	57,608	92.0

1) 血小板製剤の製造本数は他製剤に転用した本数を除いた本数。

### (5)HLA血小板製剤の製造本数(実本数)

平成30年4月～平成31年3月累計

ブロック名	項目 都道府県	合計		10 単 位		15 単 位		20 単 位	
		本 数	前 年 比 %	本 数	前 年 比 %	本 数	前 年 比 %	本 数	前 年 比 %
北海道	北海道	1,614	86.9	174	62.6	309	83.3	1,131	93.6
	小計	1,614	86.9	174	62.6	309	83.3	1,131	93.6
東北	宮城	1,260	58.5	1,240	58.6	8	40.0	12	75.0
	小計	1,260	58.5	1,240	58.6	8	40.0	12	75.0
関東甲信越	埼玉	1,692	109.8	1,530	111.3	78	78.8	84	125.4
	東京	4,376	87.2	3,921	86.3	196	83.1	259	107.9
	神奈川	892	87.2	842	88.0	15	45.5	35	106.1
	小計	6,960	91.8	6,293	91.5	289	78.5	378	111.2
東海北陸	石川	142	52.2	142	52.8				
	愛知	1,657	116.4	1,574	114.2	33	173.7	50	185.2
小計	1,799	106.1	1,716	104.2	33	157.1	50	178.6	
近畿	大阪	3,141	96.7	2,412	90.7	375	91.0	354	201.1
	兵庫	515	89.6	477	99.6	29	38.7	9	42.9
	小計	3,656	95.7	2,889	92.1	404	83.0	363	184.3
中四国	広島	1,761	120.2	1,760	120.2	1	100.0		
	小計	1,761	120.2	1,760	120.2	1	100.0		
九州	福岡	1,027	109.3	826	105.8	71	355.0	130	93.5
	沖縄	75	60.0	47	82.5	16	34.0	12	57.1
	小計	1,102	103.5	873	104.2	87	129.9	142	88.8
全国合計		18,152	92.4	14,945	91.4	1,131	84.7	2,076	106.5

1) 血小板製剤のうち、HLA血小板製剤を再掲。

## (6) 照射血小板製剤の製造本数(実本数)

平成30年4月～平成31年3月累計

ブロック名	項目	合計			1		2		5		10		15		20	
		本	前年比	照射率	単位	前年比	単位	前年比	単位	前年比	単位	前年比	単位	前年比	単位	前年比
北海道	北海道	40,995	99.5	100.0					588	75.6	16,371	112.4	7,133	104.7	16,903	88.8
	小計	40,995	99.5	100.0					588	75.6	16,371	112.4	7,133	104.7	16,903	88.8
東北	宮城	57,587	96.7	100.0	9	100.0	2	22.2	1,253	117.9	54,670	100.4	776	40.7	877	41.9
	小計	57,587	96.7	100.0	9	100.0	2	22.2	1,253	117.9	54,670	100.4	776	40.7	877	41.9
関東甲信越	埼玉	107,933	92.9	99.6	3	150.0	10	142.9	1,398	86.6	94,725	92.7	3,544	74.1	8,253	108.8
	東京	142,858	103.0	94.6	533	108.3	23	460.0	2,501	97.8	130,922	108.3	1,992	51.6	6,887	63.5
	神奈川	37,862	91.9	87.7			1	-	929	79.7	26,814	83.2	1,062	87.0	9,056	138.1
	小計	288,653	97.5	95.3	536	108.3	34	283.3	4,828	90.5	252,461	98.9	6,598	66.9	24,196	96.8
東海北陸	石川	14,535	72.9	100.0					199	75.7	14,170	73.3	164	48.5	2	100.0
	愛知	84,755	104.8	95.3			7	100.0	1,697	119.7	76,808	105.3	4,097	94.6	2,146	99.0
	小計	99,290	98.5	95.9			7	100.0	1,896	112.8	90,978	98.6	4,261	91.3	2,148	99.0
近畿	大阪	103,100	97.3	100.0			6	300.0	782	143.5	84,519	96.5	6,924	113.1	10,869	93.5
	兵庫	33,895	102.3	100.0			1	10.0	163	140.5	31,310	104.2	849	57.7	1,572	105.8
	小計	136,995	98.5	100.0			7	58.3	945	143.0	115,829	98.4	7,773	102.4	12,441	94.9
中四国	広島	88,343	101.1	100.0	14	-	73	429.4	667	121.7	87,565	100.9	14	100.0	10	41.7
	小計	88,343	101.1	100.0	14	-	73	429.4	667	121.7	87,565	100.9	14	100.0	10	41.7
九州	福岡	89,845	100.1	100.0	1	25.0	11	-	1,070	100.1	88,203	100.0	92	317.2	468	109.1
	沖縄	3,204	39.4	100.0			1	33.3	32	39.0	2,995	39.8	96	31.9	80	35.6
	小計	93,049	95.0	100.0	1	25.0	12	400.0	1,102	95.7	91,198	95.2	188	57.0	548	83.8
全国合計		804,912	97.9	97.8	560	109.6	135	225.0	11,279	100.5	709,072	98.9	26,743	85.8	57,123	92.0

1) 血小板製剤のうち、照射血小板製剤を再掲。

2) 「照射率」は、血小板製剤製造本数に占める照射血小板製剤の割合。

3 供給状況

(1) 血液製剤の純供給本数(換算本数・実本数)

平成30年4月～平成31年3月累計

ブロック名 都道府県	項目	単位換算												実本数				
		合計	前年比	全国に占める割合	赤血球製剤			血漿製剤			血小板製剤			全血製剤	前年比	全国に占める割合	合計	前年比
					本数	%	%	本数	%	%	本数	%	%					
北海道		1,111,115	97.2	6.4	380,115	99.2	6.0	118,370	90.8	5.4	612,630	97.3	7.0				290,160	97.9
北海道	小計	1,111,115	97.2	6.4	380,115	99.2	6.0	118,370	90.8	5.4	612,630	97.3	7.0				290,160	97.9
東北	青森	197,123	100.6	1.1	77,562	99.1	1.2	19,156	106.9	0.9	100,405	100.7	1.1				57,205	100.3
	森	150,029	95.7	0.9	54,833	98.0	0.9	16,771	102.1	0.8	78,425	92.9	0.9				44,454	98.9
	宮城	285,672	100.6	1.6	97,088	99.6	1.5	38,826	108.9	1.8	149,758	99.4	1.7				81,292	101.6
	秋田	138,339	95.2	0.8	48,804	99.7	0.8	11,545	100.8	0.5	77,990	91.9	0.9				37,327	98.4
	山形	116,356	93.9	0.7	51,078	99.1	0.8	15,268	89.5	0.7	50,010	90.4	0.6				37,996	96.9
	福島	255,964	96.1	1.5	107,405	97.6	1.7	33,269	108.1	1.5	115,290	91.9	1.3				81,874	99.4
東北	小計	1,143,483	97.6	6.6	436,770	98.8	6.9	134,835	104.3	6.2	571,878	95.2	6.5				340,148	99.6
関東甲信越	茨城	325,172	102.0	1.9	129,450	99.4	2.0	34,257	108.7	1.6	161,465	102.9	1.8				96,863	100.9
	栃木	247,360	98.1	1.4	89,356	97.1	1.4	34,525	105.2	1.6	123,475	97.0	1.4	4	100.0	8.0	74,977	97.8
	群馬	289,898	102.0	1.7	101,325	98.8	1.6	31,418	103.9	1.4	157,155	103.8	1.8				79,703	99.8
	埼玉	794,720	101.3	4.6	317,945	102.1	5.0	99,292	105.7	4.6	377,479	99.7	4.3	4		8.0	243,958	102.4
	千葉	774,882	93.9	4.5	302,612	96.8	4.8	114,545	93.4	5.3	357,725	91.8	4.1				235,621	95.4
	東京	2,230,361	97.5	12.9	712,872	98.4	11.2	287,327	99.5	13.2	1,230,142	96.5	14.0	20	111.1	40.0	598,760	98.3
	神奈川	1,094,533	98.6	6.3	398,022	98.7	6.3	145,779	93.5	6.7	550,732	100.0	6.3				318,035	97.2
	新潟	312,102	97.2	1.8	97,395	96.2	1.5	27,100	104.3	1.2	187,607	96.7	2.1				75,191	96.7
	山梨	83,384	94.2	0.5	37,198	100.9	0.6	10,676	94.7	0.5	35,510	88.0	0.4				26,572	97.9
	長野	209,494	90.9	1.2	82,840	92.7	1.3	28,942	103.9	1.3	97,710	86.3	1.1	2		4.0	64,326	93.0
関東甲信越	小計	6,361,906	97.8	36.7	2,269,015	98.5	35.7	813,861	99.1	37.3	3,279,000	97.1	37.2	30	125.0	60.0	1,814,006	98.1
東海北陸	富山	123,825	93.2	0.7	48,009	98.7	0.8	11,881	105.8	0.5	63,935	87.6	0.7				36,618	97.4
	石川	132,811	105.1	0.8	43,619	97.9	0.7	16,257	101.2	0.7	72,935	110.9	0.8				37,062	100.0
	福井	107,090	104.9	0.6	42,445	99.5	0.7	7,720	81.0	0.4	56,925	114.1	0.6				31,265	98.9
	岐阜	274,578	101.9	1.6	109,937	100.7	1.7	33,471	99.1	1.5	131,170	103.7	1.5				82,238	101.9
	静岡	429,835	95.0	2.5	166,492	97.7	2.6	49,555	99.5	2.3	213,788	92.1	2.4				129,503	97.0
	愛知	865,083	98.7	5.0	316,459	99.6	5.0	120,148	104.3	5.5	428,476	96.7	4.9				240,287	99.6
東海北陸	三重	177,031	98.5	1.0	61,173	99.6	1.0	24,563	106.0	1.1	91,295	95.9	1.0				50,762	101.3
東海北陸	小計	2,110,253	98.6	12.2	788,134	99.2	12.4	263,595	101.9	12.1	1,058,524	97.5	12.0				607,735	99.3
近畿	滋賀	160,605	88.5	0.9	61,669	95.3	1.0	20,251	94.9	0.9	78,685	82.4	0.9				48,365	92.7
	京都	444,008	98.0	2.6	146,507	99.9	2.3	64,860	103.5	3.0	232,641	95.5	2.6				123,147	100.7
	大阪	1,472,664	100.7	8.5	535,948	99.7	8.4	199,449	100.9	9.1	737,267	101.5	8.4				425,769	99.9
	兵庫	659,896	97.5	3.8	255,222	98.8	4.0	44,990	96.0	4.4	309,684	96.9	3.5				202,399	98.7
	奈良	186,111	100.3	1.1	73,398	106.0	1.2	25,996	110.2	1.2	86,717	93.6	1.0				57,704	105.0
近畿	和歌山	145,252	99.0	0.8	57,598	99.8	0.9	19,789	92.5	0.9	67,865	100.4	0.8				43,987	101.6
近畿	小計	3,068,536	98.8	17.7	1,130,342	99.7	17.8	425,335	100.0	19.5	1,512,859	97.9	17.2				901,371	99.7
中国	鳥取	80,767	93.1	0.5	28,556	96.3	0.4	6,391	72.9	0.3	45,820	94.7	0.5				21,930	92.5
	島根	78,232	97.4	0.5	25,235	98.0	0.4	7,950	93.3	0.4	45,047	97.8	0.5				20,800	98.2
	岡山	263,923	94.6	1.5	99,539	98.0	1.6	34,514	96.3	1.6	129,870	91.7	1.5				77,922	96.6
	広島	511,186	102.7	2.9	142,465	101.7	2.2	38,876	90.6	1.8	329,845	104.7	3.7				119,626	101.1
	山口	185,086	102.1	1.1	79,618	101.5	1.3	23,523	104.9	1.1	81,925	101.9	0.9	20	1000.0	40.0	58,748	101.7
	徳島	103,169	106.7	0.6	39,030	100.3	0.6	8,389	92.5	0.4	55,750	114.5	0.6				28,744	102.2
	香川	125,779	103.7	0.7	51,696	98.8	0.8	16,783	118.3	0.8	57,300	104.6	0.7				38,927	102.9
	愛媛	157,527	99.7	0.9	70,663	98.2	1.1	19,844	98.8	0.9	67,020	101.7	0.8				50,949	98.7
	高知	109,860	95.7	0.6	39,894	94.7	0.6	13,940	91.3	0.6	56,026	97.5	0.6				30,741	94.7
	中国	小計	1,615,529	100.0	9.3	576,696	99.3	9.1	170,210	96.1	7.8	868,603	101.2	9.9	20	1000.0	40.0	448,387
九州	福岡	701,793	94.0	4.0	273,189	96.7	4.3	93,478	92.4	4.3	335,126	92.3	3.8				206,240	95.3
	佐賀	77,216	95.4	0.4	36,555	96.0	0.6	10,246	91.6	0.5	30,415	95.9	0.3				24,669	95.6
	長崎	195,501	92.2	1.1	75,341	96.8	1.2	24,535	86.6	1.1	95,625	90.4	1.1				54,825	93.8
	熊本	220,634	91.4	1.3	94,551	95.5	1.5	29,063	93.1	1.3	97,020	87.2	1.1				69,263	93.4
	大分	170,778	97.3	1.0	67,190	100.1	1.1	22,853	117.9	1.0	80,735	90.6	0.9				49,049	100.2
	宮崎	157,218	96.1	0.9	57,151	95.0	0.9	17,827	93.9	0.8	82,240	97.4	0.9				43,280	94.6
	鹿児島	224,646	101.3	1.3	95,356	101.2	1.5	28,797	95.5	1.3	100,493	103.2	1.1				70,416	101.0
	沖縄	179,749	97.5	1.0	69,841	98.2	1.1	26,991	87.6	1.2	82,917	100.7	0.9				54,417	97.2
	九州	小計	1,927,535	95.1	11.1	769,174	97.4	12.1	253,790	93.6	11.6	904,571	93.7	10.3				572,159
全国合計		17,338,357	97.9	100.0	6,350,246	98.8	100.0	2,179,996	98.5	100.0	8,808,065	97.2	100.0	50	166.7	100.0	4,973,966	98.5

1) 「単位換算本数」は、各製剤の単位数を本数に換算した本数。  
 2) 血漿製剤の単位換算は、FFP-LR120を1単位、FFP-LR240を2単位、FFP-LR480を4単位としていること。  
 3) 「純供給本数」は供給後に返品・返納された製剤を除いた本数。  
 4) 「全国に占める割合」は、全国のうち当該血液センターが占める供給本数。



(2)全血製剤・赤血球製剤の純供給本数(実本数)

平成30年4月～平成31年3月累計

ブロック名	項目 都道府県	赤血球製剤						全血製剤					
		合計		1単位		2単位		合計		1単位		2単位	
		本	前年比	本	前年比	本	前年比	本	前年比	本	前年比	本	前年比
北海道	北海道	194,857	99.1	9,599	96.5	185,258	99.2						
	小計	194,857	99.1	9,599	96.5	185,258	99.2						
東北	青森	39,601	99.1	1,640	98.7	37,961	99.1						
	岩手	28,369	98.1	1,905	101.0	26,464	97.9						
	宮城	49,618	99.4	2,148	94.1	47,470	99.7						
	秋田	24,881	99.4	958	87.2	23,923	99.9						
	山形	25,968	99.4	858	117.2	25,110	98.9						
	福島	55,095	97.8	2,785	107.5	52,310	97.3						
	小計	223,532	98.8	10,294	100.4	213,238	98.7						
関東甲信越	茨城	66,621	99.6	3,792	107.4	62,829	99.2						
	栃木	46,444	96.6	3,532	85.5	42,912	97.6	2	100.0			2	100.0
	群馬	52,230	98.3	3,135	83.3	49,095	99.4						
	埼玉	166,079	102.2	14,213	105.6	151,866	101.9	2	-			2	-
	千葉	154,657	97.1	6,702	114.2	147,955	96.5						
	東京	369,191	98.6	25,510	105.7	343,681	98.1	10	111.1			10	111.1
	神奈川	202,367	98.3	6,712	77.0	195,655	99.2						
	新潟	49,642	96.1	1,889	87.8	47,753	96.4						
	山梨	18,748	100.4	298	62.3	18,450	101.4						
	長野	41,984	92.6	1,128	90.2	40,856	92.7	1	-			1	-
小計	1,167,963	98.5	66,911	99.1	1,101,052	98.5	15	125.0			15	125.0	
東海北陸	富山	24,715	98.7	1,421	97.7	23,294	98.7						
	石川	22,453	97.7	1,287	92.3	21,166	98.1						
	福井	21,766	99.3	1,087	91.2	20,679	99.8						
	岐阜	56,434	100.9	2,931	108.9	53,503	100.5						
	静岡	85,407	97.6	4,322	93.9	81,085	97.8						
	愛知	162,293	99.6	8,127	101.5	154,166	99.5						
	三重	30,617	99.5	61	45.2	30,556	99.7						
小計	403,685	99.2	19,236	98.8	384,449	99.2							
近畿	滋賀	31,449	95.7	1,229	119.2	30,220	94.9						
	京都	74,006	100.2	1,505	140.1	72,501	99.6						
	大阪	274,186	99.4	12,424	88.0	261,762	100.0						
	兵庫	130,520	98.9	5,818	103.5	124,702	98.7						
	奈良	37,271	105.9	1,144	101.1	36,127	106.0						
	和歌山	29,601	101.0	1,604	172.3	27,997	98.7						
小計	577,033	99.6	23,724	99.3	553,309	99.7							
中四国	鳥取	14,321	96.4	86	141.0	14,235	96.2						
	島根	12,629	98.0	23	153.3	12,606	97.9						
	岡山	50,418	97.9	1,297	89.8	49,121	98.2						
	広島	71,968	101.7	1,471	99.0	70,497	101.8						
	山口	40,060	101.5	502	114.1	39,558	101.4	10	1000.0			10	1000.0
	徳島	19,539	100.2	48	53.3	19,491	100.5						
	香川	25,856	98.7	16	26.7	25,840	98.9						
	愛媛	35,367	98.2	71	122.4	35,296	98.2						
	高知	20,214	94.5	534	82.0	19,680	94.9						
	小計	290,372	99.3	4,048	94.0	286,324	99.3	10	1000.0			10	1000.0
九州	福岡	136,896	96.7	603	92.6	136,293	96.8						
	佐賀	18,304	96.0	53	85.5	18,251	96.0						
	長崎	37,852	96.8	363	89.4	37,489	96.9						
	熊本	47,527	95.5	503	96.4	47,024	95.5						
	大分	33,731	99.8	272	62.2	33,459	100.3						
	宮崎	28,677	94.6	203	46.3	28,474	95.3						
	鹿児島	48,052	101.1	748	89.0	47,304	101.3						
	沖縄	35,093	97.9	345	64.5	34,748	98.4						
	小計	386,132	97.3	3,090	79.4	383,042	97.5						
	全国合計	3,243,574	98.8	136,902	98.3	3,106,672	98.8	25	166.7			25	166.7

1)「純供給本数」は供給後に返品・返納された製剤を除いた本数。

(3)照射全血製剤・照射赤血球製剤の純供給本数(実本数)

平成30年4月～平成31年3月累計

ブロック名	項目	照射赤血球製剤									照射全血製剤								
		合計			1単位			2単位			合計			1単位			2単位		
		本	前年比	照射率	本	前年比	照射率	本	前年比	照射率	本	前年比	照射率	本	前年比	照射率	本	前年比	照射率
北海道	北海道	173,721	100.1	89.2	9,393	97.5	97.9	164,328	100.3	88.7									
	小計	173,721	100.1	89.2	9,393	97.5	97.9	164,328	100.3	88.7									
東北	青森	39,601	99.1	100.0	1,640	98.7	100.0	37,961	99.1	100.0									
	岩手	28,369	98.1	100.0	1,905	101.0	100.0	26,464	97.9	100.0									
	宮城	49,618	99.5	100.0	2,148	94.1	100.0	47,470	99.8	100.0									
	秋田	24,881	99.4	100.0	958	87.2	100.0	23,923	99.9	100.0									
	山形	25,226	99.6	97.1	858	117.2	100.0	24,368	99.0	97.0									
	福島	55,095	97.8	100.0	2,785	107.5	100.0	52,310	97.3	100.0									
	小計	222,790	98.8	99.7	10,294	100.4	100.0	212,496	98.8	99.7									
関東甲信越	茨城	66,621	99.6	100.0	3,792	107.4	100.0	62,829	99.2	100.0									
	栃木	32,613	100.1	70.2	2,348	80.2	66.5	30,265	102.1	70.5	2	100.0	100.0				2	100.0	100.0
	群馬	49,641	98.8	95.0	3,135	93.5	100.0	46,506	99.2	94.7									
	埼玉	154,202	104.0	92.8	13,502	110.1	95.0	140,700	103.5	92.6	2	-	100.0				2	-	100.0
	千葉	138,730	97.9	89.7	6,702	117.5	100.0	132,028	97.1	89.2									
	東京	296,044	102.0	80.2	21,172	111.5	83.0	274,872	101.3	80.0	10	111.1	100.0				10	111.1	100.0
	神奈川	162,123	100.3	80.1	6,359	78.5	94.7	155,764	101.4	79.6									
	新潟	43,777	113.4	88.2	1,333	85.0	70.6	42,444	114.6	88.9									
	山梨	18,748	100.4	100.0	298	62.3	100.0	18,450	101.4	100.0									
	長野	41,984	93.6	100.0	1,128	90.2	100.0	40,856	93.7	100.0	1	-	100.0				1	-	100.0
	小計	1,004,483	101.1	86.0	59,769	102.8	89.3	944,714	101.0	85.8	15	125.0	100.0				15	125.0	100.0
東海北陸	富山	23,327	99.3	94.4	1,407	97.6	99.0	21,920	99.4	94.1									
	石川	22,453	97.7	100.0	1,287	92.3	100.0	21,166	98.1	100.0									
	福井	20,100	99.2	92.3	1,087	91.3	100.0	19,013	99.7	91.9									
	岐阜	55,610	100.5	98.5	2,930	108.9	100.0	52,680	100.0	98.5									
	静岡	82,252	97.8	96.3	4,080	95.5	94.4	78,172	98.0	96.4									
	愛知	139,747	102.2	86.1	6,996	106.1	86.1	132,751	102.0	86.1									
	三重	26,529	98.9	86.6	49	64.5	80.3	26,480	99.0	86.7									
	小計	370,018	100.1	91.7	17,836	101.0	92.7	352,182	100.1	91.6									
近畿	滋賀	31,439	95.7	100.0	1,227	119.1	99.8	30,212	94.9	100.0									
	京都	72,404	100.2	97.8	1,498	141.2	99.5	70,906	99.6	97.8									
	大阪	249,876	100.3	91.1	11,406	88.1	91.8	238,470	100.9	91.1									
	兵庫	121,471	98.3	93.1	5,761	103.1	99.0	115,710	98.1	92.8									
	奈良	37,271	105.9	100.0	1,144	101.1	100.0	36,127	106.0	100.0									
	和歌山	29,601	101.0	100.0	1,604	172.3	100.0	27,997	98.7	100.0									
	小計	542,062	99.9	93.9	22,640	99.8	95.4	519,422	100.0	93.9									
中四国	鳥取	14,321	96.4	100.0	86	141.0	100.0	14,235	96.2	100.0									
	島根	12,468	97.9	98.7	15	214.3	65.2	12,453	97.9	98.8									
	岡山	43,177	108.5	85.6	1,295	98.6	99.8	41,882	108.9	85.3									
	広島	70,033	102.3	97.3	1,468	99.3	99.8	68,565	102.4	97.3									
	山口	40,060	101.5	100.0	502	114.1	100.0	39,558	101.4	100.0	10	1000.0	100.0				10	1000.0	100.0
	徳島	19,539	100.2	100.0	48	53.3	100.0	19,491	100.5	100.0									
	香川	25,856	98.7	100.0	16	26.7	100.0	25,840	98.9	100.0									
	愛媛	35,367	98.2	100.0	71	122.4	100.0	35,296	98.2	100.0									
	高知	20,214	94.5	100.0	534	82.0	100.0	19,680	94.9	100.0									
	小計	281,035	101.0	96.8	4,035	97.0	99.7	277,000	101.0	96.7	10	1000.0	100.0				10	1000.0	100.0
九州	福岡	115,083	97.7	84.1	426	94.5	70.6	114,657	97.8	84.1									
	佐賀	15,293	96.4	83.6	40	137.9	75.5	15,253	96.4	83.6									
	崎玉	37,852	96.8	100.0	363	89.4	100.0	37,489	96.9	100.0									
	熊本	47,527	95.5	100.0	503	96.4	100.0	47,024	95.5	100.0									
	大分	28,940	100.5	85.8	244	58.8	89.7	28,696	101.1	85.8									
	宮崎	28,510	95.3	99.4	203	46.3	100.0	28,307	96.1	99.4									
	鹿児島	47,123	101.1	98.1	748	89.0	100.0	46,375	101.3	98.0									
	沖縄	35,093	97.9	100.0	345	64.5	100.0	34,748	98.4	100.0									
	小計	355,421	97.7	92.0	2,872	79.0	92.9	352,549	97.9	92.0									
全国合計		2,949,530	100.1	90.9	126,839	100.5	92.6	2,822,691	100.1	90.9	25	166.7	100.0				25	166.7	100.0

1)全血製剤、赤血球製剤のうち、照射全血製剤、照射赤血球製剤を再掲。

2)「照射率」は、単位別の当該製剤供給本数(返品・返納及び他センター払出を除いた本数)に対する照射製剤の占める割合。

3)「純供給本数」は供給後に返品・返納された製剤を除いた本数。

## (4) 赤血球製剤製品別純供給本数(実本数)

平成30年4月～平成31年3月累計

ブロック名	項目 都道府県	赤血球液				洗浄赤血球液				解凍赤血球液		合成血液	
		1 単位		2 単位		1 単位		2 単位		1 単位	2 単位	1 単位	2 単位
		本	%	本	%	本	%	本	%	本	本	本	本
北海道	北海道	9,595	96.6	185,091	99.2	3	42.9	156	124.8			1	11
	小計	9,595	96.6	185,091	99.2	3	42.9	156	124.8			1	11
東北	青森	1,640	99.0	37,925	99.1			29	76.3		1		6
	岩手	1,905	101.1	26,458	97.9			6	75.0				
	宮城	2,147	94.2	47,399	99.7	1	33.3	71	110.9				
	秋田	958	87.3	23,884	100.0			39	67.2				
	山形	784	116.5	24,935	98.7	74	125.4	175	125.0				
	福島	2,785	107.5	52,270	97.4			39	88.6		1		
	小計	10,219	100.4	212,871	98.7	75	105.6	359	102.0		2		6
関東甲信越	茨城	3,770	107.1	62,725	99.2	22	200.0	104	75.9				
	栃木	3,532	85.5	42,896	97.6			15	57.7		1		
	群馬	3,100	82.8	49,081	99.5	35	194.4	14	60.9				
	埼玉	14,180	105.8	151,246	101.9	33	55.9	619	107.5		1		
	千葉	6,701	114.2	147,842	96.5	1	100.0	113	66.5				
	東京	25,482	105.8	342,857	98.2	27	60.0	806	92.2		10	1	8
	神奈川	6,698	77.0	195,378	99.2	13	76.5	272	150.3		1	1	4
	新潟	1,888	87.8	47,696	96.5			57	60.0			1	
	山梨	298	62.3	18,431	101.3			10	333.3		9		
	長野	1,123	90.0	40,608	92.4	5	166.7	248	173.4				
	小計	66,772	99.2	1,098,760	98.5	136	87.2	2,258	101.3		22	3	12
東海北陸	富山	1,421	97.7	23,261	98.8			32	69.6		1		
	石川	1,284	92.1	21,135	98.1	3	300.0	23	79.3		7		1
	福井	1,087	91.2	20,631	99.7			48	154.8				
	岐阜	2,931	109.0	53,473	100.5			28	77.8				2
	静岡	4,319	94.5	81,018	97.8	3	10.7	67	78.8				
	愛知	8,127	101.5	154,046	99.5			113	79.0		2		5
	三重	60	44.4	30,548	99.7			5	100.0			1	3
小計	19,229	98.9	384,112	99.2	6	18.2	316	84.3		10	1	11	
近畿	滋賀	1,229	119.2	30,135	94.9			85	104.9				
	京都	1,505	140.1	72,463	99.6			38	135.7				
	大阪	12,420	88.1	261,573	100.0	3	75.0	179	69.6		8	1	2
	兵庫	5,817	103.5	124,562	98.7	1	-	136	91.9		2		2
	奈良	1,144	101.1	36,075	106.1			52	98.1				
和歌山	1,604	172.3	27,994	98.7			3	42.9					
小計	23,719	99.3	552,802	99.7	4	100.0	493	85.9		10	1	4	
中国	鳥取	86	141.0	14,219	96.2			16	94.1				
	島根	23	153.3	12,597	97.9			9	128.6				
	岡山	1,292	89.6	49,060	98.3	5	166.7	61	44.9				
	広島	1,462	106.0	69,182	112.2	9	8.4	1,314	17.3				1
	山口	502	114.1	39,481	101.4			77	96.3				
	徳島	47	52.2	19,487	100.5	1	-	4	100.0				
	香川	16	26.7	25,662	98.8			167	112.8		2		9
	愛媛	71	122.4	35,287	98.2			8	36.4		1		
	高知	534	82.0	19,656	94.9			20	76.9				4
小計	4,033	96.1	284,631	101.6	15	13.6	1,676	20.9		3		14	
九州	福岡	602	92.5	136,208	96.8	1	-	83	43.2		2		
	佐賀	53	85.5	18,242	96.1			8	47.1				1
	長崎	341	89.3	37,346	96.8	21	91.3	140	102.9		2	1	1
	熊本	503	96.4	47,021	95.5			3	21.4				
	大分	272	62.2	33,430	100.5			29	34.1				
	宮崎	201	45.9	28,468	95.3	2	-				6		
	鹿児島	747	89.0	47,290	101.5	1	100.0	14	12.4				
	沖縄	343	64.1	34,694	98.4	2	-	51	89.5		3		2
小計	3,062	79.2	382,699	97.5	27	112.5	328	52.8		13	1	2	
全国合計		136,629	98.4	3,100,966	99.0	266	65.7	5,586	45.4		60	7	60

1)「純供給本数」は供給後に返品・返納された製剤を除いた本数。

### (5) 血漿製剤の純供給本数(実本数)

平成30年4月～平成31年3月累計

ブロック名	項目 都道府県	合計		FFP-LR120		FFP-LR240		FFP-LR480	
		本	前年比 %	本	前年比 %	本	前年比 %	本	前年比 %
北海道	北海道	54,155	92.2	1,274	102.7	47,214	93.6	5,667	80.4
	小計	54,155	92.2	1,274	102.7	47,214	93.6	5,667	80.4
東北	青森	7,730	103.5	118	140.5	5,705	97.4	1,907	124.6
	岩手	8,222	107.2	293	129.6	7,619	112.2	310	47.4
	宮城	16,686	107.1	582	101.0	13,086	105.0	3,018	118.6
	秋田	4,801	102.0	87	290.0	3,699	101.6	1,015	98.0
	山形	7,017	91.1	84	240.0	6,274	91.9	659	78.3
	福島	15,629	108.4	641	204.8	13,662	105.1	1,326	118.8
小計	60,085	104.4	1,805	142.8	50,045	103.0	8,235	106.6	
関東甲信越	茨城	14,889	105.7	427	80.3	12,009	103.4	2,453	126.5
	栃木	16,177	102.2	1,125	79.4	13,404	102.1	1,648	128.2
	群馬	12,158	102.3	206	39.0	8,298	105.6	3,654	104.3
	埼玉	41,901	105.7	1,178	80.6	32,389	107.4	8,334	103.7
	千葉	47,834	92.8	1,175	86.4	36,633	92.3	10,026	95.8
	東京都	115,739	97.5	5,163	85.4	80,070	95.2	30,506	106.7
	神奈川県	65,352	91.6	389	66.8	57,231	89.7	7,732	111.8
	新潟	11,980	99.1	656	78.8	9,426	94.9	1,898	143.7
	山梨	4,458	96.1	48	52.7	3,506	100.1	904	86.4
	長野	12,648	100.2	352	222.8	10,297	93.0	1,999	143.7
小計	343,136	97.4	10,719	82.4	263,263	95.8	69,154	107.2	
東海北陸	富山	5,506	104.6	53	30.6	4,992	107.4	461	104.8
	石川	7,287	97.4	173	39.1	6,186	98.7	928	120.2
	福井	3,711	79.2	102	50.2	3,409	79.3	200	109.9
	岐阜	12,698	104.4	81	165.3	8,539	115.9	4,078	86.0
	静岡県	22,691	99.6	149	31.9	20,381	102.2	2,161	91.0
	愛知県	38,752	102.9	874	82.7	16,119	99.6	21,759	106.5
	三重	11,038	110.9	13	10.9	9,775	120.0	1,250	73.9
小計	101,683	101.7	1,445	57.5	69,401	103.8	30,837	100.7	
近畿	滋賀	9,114	92.5	23	7.8	8,068	93.9	1,023	105.9
	京都	28,567	104.4	184	90.2	24,428	105.7	3,955	97.5
	大阪	89,869	100.5	4,521	82.7	73,232	102.0	12,116	99.8
	兵庫県	41,174	99.2	488	176.2	34,121	102.9	6,565	81.2
	奈良	12,187	110.5	192	68.8	11,088	112.7	907	99.6
	和歌山	7,818	104.7	161	113.4	5,500	136.6	2,157	65.4
小計	188,729	101.1	5,569	83.5	156,437	103.9	26,723	90.7	
中四国	鳥取	3,027	75.5	1	20.0	2,857	78.7	169	45.2
	島根	3,641	98.5	118	214.5	3,130	102.7	393	66.3
	岡山	14,454	96.9	788	124.1	10,469	95.4	3,197	96.5
	広島	14,574	91.1	380	57.9	9,140	95.5	5,054	87.5
	山口	10,475	102.0	7	20.0	9,178	99.0	1,290	134.4
	徳島	3,630	96.2	7	77.8	3,055	101.7	568	74.4
	香川	7,342	118.8	1	5.6	6,291	120.2	1,050	113.5
	愛媛	8,880	98.5	40	1333.3	7,778	97.4	1,062	103.3
	高知	4,893	91.8	6	17.1	2,807	94.4	2,080	89.6
小計	70,916	96.9	1,348	92.9	54,705	98.2	14,863	92.6	
九州	福岡	35,836	92.9	2,102	91.4	21,780	94.0	11,954	91.1
	佐賀	3,318	93.3	10	125.0	1,498	99.3	1,810	88.7
	長崎	7,401	84.6	57	26.0	2,449	81.7	4,895	88.5
	熊本	12,032	90.8	131	52.4	9,336	88.8	2,565	103.4
	大分	7,231	116.0	47	106.8	2,965	109.6	4,219	121.1
	宮崎	6,461	91.0	25	178.6	3,971	84.7	2,465	102.7
	鹿児島	12,315	98.8	259	131.5	9,843	103.0	2,213	81.6
	沖縄	11,246	92.1	79	192.7	8,878	99.2	2,289	71.1
小計	95,840	93.8	2,710	88.2	60,720	94.7	32,410	92.6	
全国合計	914,544	98.3	24,870	85.1	701,785	98.7	187,889	98.7	

1)「純供給本数」は供給後に返品・返納された製剤を除いた本数。

(6) 血小板製剤の純供給本数(実本数)

平成30年4月～平成31年3月累計

ブロック名	項目 都道府県	1		2		5		10	
		単位	前年比	単位	前年比	単位	前年比	単位	前年比
		本	%	本	%	本	%	本	%
北海道	北海道					569	77.2	16,631	111.9
	小計					569	77.2	16,631	111.9
東北	青森					97	255.3	9,543	104.1
	岩手					91	121.3	7,727	95.7
	宮城	1	20.0	1	16.7	655	118.7	13,913	107.5
	秋田					15	300.0	7,459	94.7
	山形					130	102.4	4,808	96.7
	福島					120	141.2	10,396	102.7
	小計	1	20.0	1	16.7	1,108	125.6	53,846	101.3
関東甲信越	茨城					38	35.2	14,470	102.1
	栃木					33	61.1	12,309	97.3
	群馬					45	34.1	14,829	103.6
	埼玉			2	200.0	151	50.0	32,974	101.7
	千代田	235	204.3	16	400.0	77	68.8	30,330	90.8
	東京			1	-	3,538	107.1	97,862	99.5
	神奈川			1	-	866	70.3	43,899	103.5
	新潟	3	-	7	350.0	48	80.0	7,419	99.4
	山梨					12	70.6	3,160	88.6
	長野					6	21.4	9,595	87.0
小計	238	201.7	26	371.4	4,814	90.0	266,847	98.9	
東海北陸	富山					18	66.7	6,368	88.0
	石川					76	95.0	7,227	111.5
	福井					210	954.5	5,562	112.1
	岐阜					195	185.7	12,754	103.4
	静岡			4	-	197	289.7	21,084	91.8
	愛知			3	42.9	1,245	78.9	31,714	98.2
	三重					258	174.3	8,642	95.8
小計			7	100.0	2,199	108.4	93,351	97.9	
近畿	滋賀					16	59.3	7,693	82.2
	京都			3	-	87	142.6	17,153	101.7
	大阪			1	100.0	485	222.5	45,947	100.4
	兵庫			2	18.2	115	135.3	30,151	97.8
	奈良			1	-	47	57.3	7,704	96.6
	和歌山					10	200.0	6,319	100.5
小計			7	58.3	760	159.0	114,967	98.2	
中四国	鳥取	9	-	19	-	5	83.3	4,582	94.8
	岡山					129	65.5	4,496	97.7
	広島					224	185.1	12,919	92.0
	山口					22	157.1	32,842	104.6
	徳島							8,180	101.9
	香川							5,575	114.5
	愛媛							5,728	104.6
	高知			23	-	1	5.3	6,700	101.9
	小計	9	-	42	247.1	407	114.0	86,607	101.2
	九州	福岡			8	-	475	99.2	32,752
佐賀						11	50.0	3,036	96.0
長崎						20	87.0	9,551	90.6
熊本						12	14.5	9,688	87.5
大分						54	120.0	8,016	90.4
宮崎						63	79.7	7,965	98.1
鹿児島		1	25.0	1	-	42	89.4	9,981	103.7
沖縄				1	33.3	34	35.8	7,746	106.5
小計		1	25.0	10	333.3	711	81.4	88,735	94.2
全国合計		249	191.5	93	178.8	10,568	98.7	720,984	98.8

1)「純供給本数」は、供給後に返品・返納された製剤を除いた本数。

(6) 血小板製剤の純供給本数(実本数)

平成30年4月～平成31年3月累計

ブロック名	項目 都道府県	15		20		合計		血小板製剤単位別構成比					
		単位	前年比	単位	前年比	単位	前年比	1 単位	2 単位	5 単位	10 単位	15 単位	20 単位
北海道	北海道	7,097	105.7	16,851	89.5	41,148	100.0			1.4	40.4	17.2	41.0
	小計	7,097	105.7	16,851	89.5	41,148	100.0			1.4	40.4	17.2	41.0
東北	青森	38	40.4	196	61.4	9,874	102.6			1.0	96.6	0.4	2.0
	岩手	40	25.5	5	10.4	7,863	94.1			1.2	98.3	0.5	0.1
	宮城	202	49.5	216	34.8	14,988	103.1	0.0	0.0	4.4	92.8	1.3	1.4
	秋田	19	41.3	152	56.5	7,645	93.3			0.2	97.6	0.2	2.0
	山形	36	33.6	37	22.2	5,011	93.3			2.6	95.9	0.7	0.7
	福島	390	42.7	244	48.1	11,150	95.9			1.1	93.2	3.5	2.2
	小計	725	42.0	850	44.0	56,531	98.0	0.0	0.0	2.0	95.3	1.3	1.5
関東甲信越	茨城	65	40.4	780	127.9	15,353	102.0			0.2	94.2	0.4	5.1
	栃木	4	28.6	8	53.3	12,354	97.0			0.3	99.6	0.0	0.1
	群馬	36	46.8	405	125.4	15,315	103.2			0.3	96.8	0.2	2.6
	埼玉	2,000	72.4	849	148.2	35,976	99.7		0.0	0.4	91.7	5.6	2.4
	千葉	84	38.9	2,639	101.6	33,130	91.2			0.2	91.5	0.3	8.0
	東京	1,963	62.7	10,206	89.6	113,820	97.9	0.2	0.0	3.1	86.0	1.7	9.0
	神奈川	718	52.0	4,832	96.7	50,316	100.6			0.1	87.2	1.4	9.6
	新潟	1,736	82.6	4,356	99.6	13,569	96.9	0.0	0.1	0.4	54.7	12.8	32.1
	山梨	6	40.0	188	86.2	3,366	88.2			0.4	93.9	0.2	5.6
	長野	22	42.3	70	70.0	9,693	86.5			0.1	99.0	0.2	0.7
小計	6,634	67.0	24,333	96.6	302,892	97.6	0.1	0.0	1.6	88.1	2.2	8.0	
東海北陸	富山	11	50.0			6,397	87.7			0.3	99.5	0.2	
	石川	19	55.9			7,322	111.0			1.0	98.7	0.3	
	福井	13	144.4	3	150.0	5,788	115.9			3.6	96.1	0.2	0.1
	岐阜	97	129.3	60	81.1	13,106	104.1			1.5	97.3	0.7	0.5
	静岡	89	130.9	31	53.4	21,405	92.4	0.0	0.0	0.9	98.5	0.4	0.1
	愛知	4,099	88.5	2,181	101.8	39,242	96.5			3.2	80.8	10.4	5.6
三重	111	112.1	96	70.1	9,107	96.8			2.8	94.9	1.2	1.1	
小計	4,439	89.8	2,371	97.9	102,367	97.8		0.0	2.1	91.2	4.3	2.3	
近畿	滋賀	37	97.4	56	93.3	7,802	82.3			0.2	98.6	0.5	0.7
	京都	1,190	77.8	2,141	82.9	20,574	97.8		0.0	0.4	83.4	5.8	10.4
	大阪	6,050	111.0	9,231	99.1	61,714	101.6		0.0	0.8	74.5	9.8	15.0
	兵庫	229	61.9	208	79.7	30,705	97.3		0.0	0.4	98.2	0.7	0.7
	奈良	88	75.9	406	75.6	8,246	94.6		0.0	0.6	93.4	1.1	4.9
和歌山	31	114.8	208	96.7	6,568	100.5			0.2	96.2	0.5	3.2	
小計	7,625	101.3	12,250	94.5	135,609	98.2		0.0	0.6	84.8	5.6	9.0	
中国四国	鳥取	1	-			4,582	94.8	0.2	0.4		100.0		
	岡山	1	-	1	10.0	4,530	98.3			1.0	99.0	0.0	0.0
	広島	11	137.5	7	63.6	13,050	91.6			0.7	99.3	0.0	0.0
	山口	1	-			33,084	104.9			0.3	99.7	0.0	
	徳島					8,203	101.8				100.0		
	香川					5,575	114.5				100.0		
	愛媛	1	100.0	1	-	5,729	104.6				100.0		0.0
高知					6,702	101.5			0.0	100.0	0.0		
小計	15	150.0	9	39.1	87,089	101.3	0.0	0.0	0.5	99.4	0.0	0.0	
九州	福岡	49	350.0	224	95.7	33,508	92.3		0.0	1.4	97.7	0.1	0.7
	佐賀	1	100.0			3,047	95.7			0.4	99.6		
	長崎					9,572	90.5			0.2	99.8	0.0	
	熊本			4	200.0	9,704	86.9			0.1	99.8		0.0
	大分	7	700.0	10	100.0	8,087	90.7			0.7	99.1	0.1	0.1
	崎玉	1	-	113	78.5	8,142	97.6			0.8	97.8	0.0	1.4
	鹿児島	2	200.0	22	51.2	10,049	103.4	0.0	0.0	0.4	99.3	0.0	0.2
沖縄	131	42.0	166	74.4	8,078	102.2		0.0	0.4	95.9	1.6	2.1	
小計	191	57.9	539	80.3	90,187	93.8	0.0	0.0	0.8	98.4	0.2	0.6	
全国合計		26,726	85.8	57,203	92.2	815,823	97.8	0.0	0.0	1.3	88.4	3.3	7.0

- 1)「純供給本数」は供給後に返品・返納された製剤を除いた本数。
- 2)「血小板製剤単位別構成比」は、単位別血小板製剤の医療機関への供給本数(返品・返納を除く)に占める割合。
- 3)「血小板製剤単位別構成比」は端数処理しているため、合計が必ずしも100%にはならない。

(7)HLA血小板製剤の純供給本数(実本数)

平成30年4月～平成31年3月累計

ブロック名	項目 都道府県	合計		10		15		20	
		本	前年比	本	前年比	本	前年比	本	前年比
北海道	北海道	1,628	86.6	174	60.4	312	84.3	1,142	93.5
	小計	1,628	86.6	174	60.4	312	84.3	1,142	93.5
東北	青森	138	68.7	138	69.0				
	岩手	210	57.1	209	56.9	1	-		
	宮城	373	45.8	370	46.4	2	11.8	1	100.0
	秋田	109	36.1	109	36.2				
	山形	97	179.6	96	177.8			1	-
	福島	278	70.0	265	69.4	4	200.0	9	69.2
	小計	1,205	56.4	1,187	56.5	7	35.0	11	68.8
関東甲信越	茨城	302	68.8	262	74.0	28	36.4	12	150.0
	栃木	136	70.5	134	72.8	2	25.0		
	群馬	442	153.5	428	154.0	14	140.0		
	埼玉	592	133.0	549	137.3	27	71.1	16	228.6
	千葉	786	66.5	755	66.2	26	78.8	5	55.6
	東京都	2,963	92.8	2,585	90.8	132	91.0	246	121.8
	神奈川県	924	84.1	866	81.5	38	140.7	20	200.0
	新潟	86	87.8	19	95.0	6	37.5	61	98.4
	山梨	133	151.1	131	148.9	1	-	1	-
	長野	609	142.6	595	143.7	12	120.0	2	66.7
		小計	6,973	93.6	6,324	93.2	286	78.6	363
東海北陸	富山	107	59.1	107	60.1				
	石川	86	116.2	86	116.2				
	福井	62	86.1	58	80.6	3	-	1	-
	岐阜	146	59.6	144	59.3	2	100.0		
	静岡県	182	222.0	182	256.3				
	愛知県	882	96.8	814	92.6	22	122.2	46	328.6
	三重	310	216.8	304	215.6	5	500.0	1	100.0
	小計	1,775	103.9	1,695	102.2	32	139.1	48	177.8
近畿	滋賀	473	99.4	448	100.9	25	80.6		
	京都	426	76.8	242	59.2	31	45.6	153	196.2
	大阪	1,942	103.1	1,499	98.7	284	105.2	159	165.6
	兵庫県	535	95.0	504	109.1	29	34.5	2	11.8
	奈良	182	73.7	117	52.0	19	95.0	46	2,300.0
	和歌山	33	29.2	26	24.8	7	87.5		
	小計	3,591	93.6	2,836	89.7	395	82.1	360	185.6
中四国	鳥取	50	122.0	50	122.0				
	島根	189	95.5	189	95.5				
	岡山	160	76.9	160	76.9				
	広島	906	124.5	906	124.6				
	山口	73	110.6	73	110.6				
	徳島	115	145.6	115	145.6				
	香川	87	290.0	87	290.0				
	愛媛	80	190.5	80	190.5				
	高知	59	122.9	59	122.9				
	小計	1,719	119.4	1,719	119.5				
九州	福岡	363	89.9	174	71.0	45	562.5	144	95.4
	佐賀	44	67.7	44	67.7				
	長崎	122	93.8	121	104.3	1	100.0		
	熊本	128	177.8	128	177.8				
	大分	322	115.4	322	115.4				
	宮崎	29	93.5	28	90.3	1	-		
	鹿児島	40	2,000.0	40	2,000.0				
	沖縄	124	89.9	75	129.3	45	75.0	4	20.0
	小計	1,172	104.5	932	107.4	92	133.3	148	80.4
全国合計		18,063	92.3	14,867	91.2	1,124	84.6	2,072	106.5

1) 血小板製剤のうち、HLA血小板製剤を再掲。  
 2) 「純供給本数」は供給後に返品・返納された製剤を除いた本数。

(8)照射血小板製剤の純供給本数(実本数)

平成30年4月～平成31年3月累計

ブロック名	項目 都道府県	1			2			5			10								
		単位	前年比	照射率	単位	前年比	照射率	単位	前年比	照射率	単位	前年比	照射率						
北海道	北海道	本	%	%	本	%	%	本	%	%	本	%	%						
	小計							569	77.2	100.0	16,631	111.9	100.0						
東北	青森	1	20.0	100.0	1	16.7	100.0	97	255.3	100.0	9,543	104.1	100.0						
	岩手							91	121.3	100.0	7,727	95.7	100.0						
	宮城							655	118.7	100.0	13,913	107.5	100.0						
	秋田							15	300.0	100.0	7,459	94.7	100.0						
	山形							130	102.4	100.0	4,808	96.7	100.0						
	福島							120	141.2	100.0	10,396	102.7	100.0						
小計							1,108	125.6	100.0	53,846	101.3	100.0							
関東甲信越	茨城	235	204.3	100.0	16	400.0	100.0	38	35.2	100.0	14,470	102.1	100.0						
	栃木							33	61.1	100.0	12,309	97.3	100.0						
	群馬							45	34.1	100.0	14,445	103.6	97.4						
	埼玉							151	50.0	100.0	32,974	101.7	100.0						
	千葉							77	68.8	100.0	27,059	90.6	89.2						
	東京							3,537	107.3	100.0	92,867	99.1	94.9						
	神奈川							1	-	100.0	859	71.2	99.2	37,580	103.0	85.6			
	新潟							7	350.0	100.0	48	80.0	100.0	7,419	99.4	100.0			
	山梨							12	70.6	100.0	6	21.4	100.0	3,160	88.6	100.0			
	長野							6	21.4	100.0	9,595	87.0	100.0						
小計							238	201.7	100.0	26	371.4	100.0	4,806	90.4	99.8	251,878	98.6	94.4	
東海北陸	富山	4	-	100.0	3	42.9	100.0	18	66.7	100.0	6,368	88.0	100.0						
	石川							76	95.0	100.0	7,227	111.5	100.0						
	福井							210	954.5	100.0	5,562	112.1	100.0						
	岐阜							195	185.7	100.0	12,754	103.4	100.0						
	静岡							197	289.7	100.0	21,084	91.8	100.0						
	愛知							830	71.7	66.7	28,366	101.4	89.4						
三重	258	174.3	100.0	8,642	95.8	100.0													
小計							7	100.0	100.0	1,784	111.0	81.1	90,003	98.9	96.4				
近畿	滋賀	3	-	100.0	1	100.0	100.0	16	59.3	100.0	7,693	82.2	100.0						
	京都							87	142.6	100.0	17,153	101.7	100.0						
	大阪							485	222.5	100.0	45,947	100.4	100.0						
	兵庫							115	135.3	100.0	30,151	97.8	100.0						
	奈良							47	57.3	100.0	7,704	96.6	100.0						
	和歌山							10	200.0	100.0	6,319	100.5	100.0						
小計							7	58.3	100.0	760	159.0	100.0	114,967	98.2	100.0				
中国	鳥取	9	-	100.0	19	-	100.0	5	83.3	100.0	4,582	94.8	100.0						
	島根							129	65.5	100.0	4,496	97.7	100.0						
	岡山							224	185.1	100.0	12,919	92.0	100.0						
	広島							22	157.1	100.0	32,842	104.6	100.0						
	山口							8,180	101.9	100.0	8,180	101.9	100.0						
	徳島							5,575	114.5	100.0	5,575	114.5	100.0						
	香川							5,728	104.6	100.0	5,728	104.6	100.0						
	愛媛							1	5.3	100.0	6,700	101.9	100.0						
	高知							26	-	100.0	5,585	97.2	100.0						
	小計													9	-	100.0	42	247.1	100.0
九州	福岡	1	25.0	100.0	8	-	100.0	475	99.2	100.0	32,752	92.1	100.0						
	佐賀							11	50.0	100.0	3,014	97.0	99.3						
	長崎							20	87.0	100.0	9,551	90.6	100.0						
	熊本							12	14.5	100.0	9,688	87.5	100.0						
	大分							54	120.0	100.0	8,016	90.9	100.0						
	宮崎							63	79.7	100.0	7,965	98.1	100.0						
	鹿児島							42	89.4	100.0	9,981	103.7	100.0						
	沖縄							1	33.3	100.0	34	35.8	100.0	7,746	106.5	100.0			
小計							1	25.0	100.0	10	333.3	100.0	711	81.4	100.0	88,713	94.3	100.0	
全国合計								249	191.5	100.0	93	178.8	100.0	10,145	99.0	96.0	702,645	98.8	97.5

1)血小板製剤のうち、照射血小板製剤を再掲。

2)「純供給本数」は供給後に返品・返納された製剤を除いた本数。

3)「照射率」は、単位別の当該製剤供給本数(返品・返納及び他センター払出を除いた本数)に対する照射製剤の占める割合。



## (8) 照射血小板製剤の純供給本数(実本数)

平成30年4月～平成31年3月累計

ブロック名	項目 都道府県	15			20			合計		
		単位	前年比	照射率	単位	前年比	照射率	合計	前年比	照射率
北海道	北海道	本 7,097	% 105.7	% 100.0	本 16,851	% 89.5	% 100.0	本 41,148	% 100.0	% 100.0
	小計	7,097	105.7	100.0	16,851	89.5	100.0	41,148	100.0	100.0
東北	青森	38	40.4	100.0	196	61.4	100.0	9,874	102.6	100.0
	岩手	40	25.5	100.0	5	10.4	100.0	7,863	94.1	100.0
	宮城	202	49.5	100.0	216	34.8	100.0	14,988	103.1	100.0
	秋田	19	41.3	100.0	152	56.5	100.0	7,645	93.3	100.0
	山形	36	33.6	100.0	37	22.2	100.0	5,011	93.3	100.0
	福島	390	42.7	100.0	244	48.1	100.0	11,150	95.9	100.0
	小計	725	42.0	100.0	850	44.0	100.0	56,531	98.0	100.0
関東甲信越	茨城	65	40.4	100.0	780	127.9	100.0	15,353	102.0	100.0
	栃木	4	28.6	100.0	8	53.3	100.0	12,354	97.0	100.0
	群馬	32	53.3	88.9	396	122.6	97.8	14,918	103.2	97.4
	埼玉	2,000	72.4	100.0	849	148.2	100.0	35,976	99.7	100.0
	千葉	84	38.9	100.0	2,594	99.8	98.3	29,814	90.9	90.0
	東京	1,957	62.6	99.7	10,193	89.7	99.9	108,805	97.4	95.6
	神奈川	671	49.6	93.5	4,653	97.8	96.3	43,764	99.9	87.0
	新潟	1,736	82.6	100.0	4,356	99.6	100.0	13,569	96.9	100.0
	山梨	6	40.0	100.0	188	86.2	100.0	3,366	88.2	100.0
	長野	22	42.3	100.0	70	70.0	100.0	9,693	86.5	100.0
	小計	6,577	66.7	99.1	24,087	96.6	99.0	287,612	97.3	95.0
東海北陸	富山	11	50.0	100.0				6,397	87.7	100.0
	石川	19	55.9	100.0				7,322	111.0	100.0
	福井	13	144.4	100.0	3	150.0	100.0	5,788	115.9	100.0
	岐阜	97	129.3	100.0	60	81.1	100.0	13,106	104.1	100.0
	静岡	89	130.9	100.0	31	53.4	100.0	21,405	92.4	100.0
	愛知	3,908	91.0	95.3	1,945	104.1	89.2	35,052	99.3	89.3
	三重	111	112.1	100.0	96	70.1	100.0	9,107	96.8	100.0
小計	4,248	92.3	95.7	2,135	99.4	90.0	98,177	98.8	95.9	
近畿	滋賀	37	97.4	100.0	56	93.3	100.0	7,802	82.3	100.0
	京都	1,190	77.8	100.0	2,141	82.9	100.0	20,574	97.8	100.0
	大阪	6,050	111.0	100.0	9,231	99.1	100.0	61,714	101.6	100.0
	兵庫	229	61.9	100.0	208	79.7	100.0	30,705	97.3	100.0
	奈良	88	75.9	100.0	406	75.6	100.0	8,246	94.6	100.0
	和歌山	31	114.8	100.0	208	96.7	100.0	6,568	100.5	100.0
小計	7,625	101.3	100.0	12,250	94.5	100.0	135,609	98.2	100.0	
中四国	鳥取	1	-	100.0				4,582	94.8	100.0
	島根	1	-	100.0				4,530	98.3	100.0
	岡山	1	-	100.0	1	10.0	100.0	13,050	91.6	100.0
	広島	11	137.5	100.0	7	63.6	100.0	33,084	104.9	100.0
	山口	1	-	100.0				8,203	101.8	100.0
	徳島							5,575	114.5	100.0
	香川				1	-	100.0	5,729	104.6	100.0
	愛媛	1	100.0	100.0				6,702	101.5	100.0
高知							5,634	98.1	100.0	
小計	15	150.0	100.0	9	39.1	100.0	87,089	101.3	100.0	
九州	福岡	49	350.0	100.0	224	95.7	100.0	33,508	92.3	100.0
	佐賀							3,025	96.6	99.3
	長崎	1	100.0	100.0				9,572	90.5	100.0
	熊本				4	200.0	100.0	9,704	86.9	100.0
	大分	7	700.0	100.0	10	100.0	100.0	8,087	91.2	100.0
	宮崎	1	-	100.0	113	78.5	100.0	8,142	97.6	100.0
	鹿児島	2	200.0	100.0	22	51.2	100.0	10,049	103.4	100.0
	沖縄	131	42.0	100.0	166	74.4	100.0	8,078	102.2	100.0
小計	191	57.9	100.0	539	80.3	100.0	90,165	93.9	100.0	
全国合計		26,478	86.0	99.1	56,721	92.2	99.2	796,331	97.8	97.6

1) 血小板製剤のうち、照射血小板製剤を再掲。

2) 「純供給本数」は供給後に返品・返納された製剤を除いた本数。

3) 「照射率」は、単位別の当該製剤供給本数(返品・返納及び他センター払出を除いた本数)に対する照射製剤の占める割合。

## (9)照射洗浄血小板製剤の純供給本数(実本数)

平成30年4月～平成31年3月累計

ブロック名	項目 都道府県	合計		照射洗浄血小板		照射洗浄HLA	
		本	前年比 %	単位	前年比 %	単位	前年比 %
北海道	北海道	821	63.7	821	71.2		
	小計	821	63.7	821	71.2		
東北	青森	272	238.6	272	238.6		
	岩手	217	83.8	188	108.7	29	33.7
	宮城	511	88.7	454	82.1	57	247.8
	秋田	280	46.8	273	58.3	7	5.4
	山形	36	66.7	36	66.7		
	福島	200	86.6	166	86.5	34	87.2
小計	1,516	82.8	1,389	89.4	127	45.7	
関東甲信越	茨城	653	103.2	608	109.7	45	57.0
	栃木	123	85.4	123	88.5		
	群馬	282	138.2	273	146.8	9	50.0
	埼玉	649	76.4	637	99.4	12	5.7
	千葉	756	88.3	719	102.6	37	23.9
	東京	1,139	100.5	1,033	96.4	106	173.8
	神奈川	584	87.6	533	87.4	51	89.5
	新潟	299	97.7	298	97.4	1	-
	山梨	39	108.3	39	108.3		
	長野	112	53.1	88	77.9	24	24.5
小計	4,636	92.0	4,351	99.8	285	41.8	
東海北陸	富山	33	21.3	26	17.0	7	350.0
	石川	91	49.5	91	49.5		
	福井	91	267.6	51	318.8	40	222.2
	岐阜	114	160.6	112	157.7	2	-
	静岡	294	137.4	293	136.9	1	-
	愛知	200	51.4	191	49.5	9	300.0
	三重	4	3.6	2	1.9	2	66.7
小計	827	71.5	766	67.7	61	234.6	
近畿	滋賀	176	118.9	170	116.4	6	300.0
	京都	398	241.2	388	417.2	10	13.9
	大阪	1,061	143.2	977	172.9	84	47.7
	兵庫	351	263.9	307	241.7	44	733.3
	奈良	150	306.1	145	537.0	5	22.7
	和歌山	44	60.3	43	187.0	1	2.0
小計	2,180	166.5	2,030	206.9	150	45.7	
中四国	鳥取	232	124.7	232	124.7		
	島根	61	81.3	8	80.0	53	81.5
	岡山	39	47.0	36	43.4	3	-
	広島	602	171.0	542	176.5	60	133.3
	山口	84	137.7	84	137.7		
	徳島	36	58.1	36	58.1		
	香川	234	151.0	204	136.0	30	600.0
	愛媛	94	293.8	94	293.8		
	高知	377	1300.0	377	1300.0		
小計	1,759	170.0	1,613	175.3	146	127.0	
九州	福岡	213	77.2	213	77.2		
	佐賀	4	-	4	-		
	長崎	161	75.2	156	75.0	5	83.3
	熊本	4	5.3	4	5.5		
	大分	548	264.7	452	301.3	96	168.4
	鹿児島	76	69.7	76	69.7		
	沖縄	7	12.3	5	8.8	2	-
小計	1,139	120.7	1,036	117.9	103	158.5	
全国合計		12,878	102.2	12,006	109.4	872	53.5

1)照射血小板製剤のうち、照射洗浄血小板及び照射洗浄血小板HLAを再掲。

2)「純供給本数」は供給後に返品・返納された製剤を除いた本数。

3)照射洗浄血小板製剤の供給は、平成28年9月から開始したこと。

## (10) 製剤別他ブロックセンターとの払出・受入本数(換算本数)

平成30年4月～平成31年3月累計

項目 ブロック名	合計		全血製剤		赤血球製剤		血漿製剤		血小板製剤	
	管ブ 外ロ ッ 出	管ブ 外ロ ッ 入	管ブ 外ロ ッ 出	管ブ 外ロ ッ 入	管ブ 外ロ ッ 出	管ブ 外ロ ッ 入	管ブ 外ロ ッ 出	管ブ 外ロ ッ 入	管ブ 外ロ ッ 出	管ブ 外ロ ッ 入
北海道	5,885	12,548	0	0	2,029	4,753	2,166	470	1,690	7,325
東北	14,447	12,612	0	0	4,706	4,278	5,941	4,744	3,800	3,590
関東甲信越	31,782	23,221	0	0	11,478	6,993	4,164	3,593	16,140	12,635
東海北陸	11,352	12,317	0	0	4,049	4,365	3,153	5,292	4,150	2,660
近畿	13,301	20,674	0	0	3,923	11,687	2,008	1,962	7,370	7,025
中四国	11,728	17,217	0	0	3,427	7,179	4,696	2,638	3,605	7,400
九州	21,097	11,003	0	0	10,695	1,052	1,152	4,581	9,250	5,370
全国合計	109,592	109,592	0	0	40,307	40,307	23,280	23,280	46,005	46,005

- 1)「ブロック管外払出」は、自ブロックセンターで製造した製剤を他ブロックセンターへ払い出しをした本数。
- 2)「ブロック管外受入」は、他ブロックセンターで製造した製剤を自ブロックセンターで受入れた本数。
- 3)血漿製剤の単位換算は、FFP-LR120を1単位、FFP-LR240を2単位、FFP-LR480を4単位としていること。

(11)全血製剤・赤血球製剤の期限切等本数(実本数)

平成30年4月～平成31年3月累計

プロ ツ ク 名	項 目	赤血球製剤									全血製剤								
		単 位 換 算			1 単 位			2 単 位			単 位 換 算			1 単 位			2 単 位		
		製 造 首 本 数 庫 の と 合 計	期 限 切 等	期 限 切 等 の 比 率	製 造 首 本 数 庫 の と 合 計	期 限 切 等	期 限 切 等 の 比 率	製 造 首 本 数 庫 の と 合 計	期 限 切 等	期 限 切 等 の 比 率	製 造 首 本 数 庫 の と 合 計	期 限 切 等	期 限 切 等 の 比 率	製 造 首 本 数 庫 の と 合 計	期 限 切 等	期 限 切 等 の 比 率	製 造 首 本 数 庫 の と 合 計	期 限 切 等	期 限 切 等 の 比 率
北海道	北海道	本 388,815	本 1,063	% 0.3	本 10,025	本 63	% 0.6	本 189,395	本 500	% 0.3	本	本	%	本	本	%	本	本	%
	小計	388,815	1,063	0.3	10,025	63	0.6	189,395	500	0.3									
東北	青森	1,094	144		24	2		535	71										
	岩手	824	206		22			401	103										
	宮城	444,230	618		10,686	110		216,772	254										
	秋田	685	134		21	108		332	13										
	山形	725	47		19	23		353	12										
	福島	1,410	18		20			695	9										
	小計	448,968	1,167	0.3	10,792	243	2.3	219,088	462	0.2									
関東甲信越	茨城	1,909	264		55			927	132										
	栃木	1,450	29		94	1		678	14										
	群馬	1,565	24		65			750	12										
	埼玉	890,219	671		31,425	21		429,397	325		10						5		
	千葉	1,011,441	204		25,155	10		493,143	97		18						9		
	東京	419,352	1,393		11,068	19		204,142	687										
	神奈川	8,796	166		126	4		4,335	81										
	新潟	2,067	214		69			999	107										
	山梨	596	16		18			289	8										
	長野	1,350	571		26	3		662	284										
小計	2,338,745	3,552	0.2	68,101	58	0.1	1,135,322	1,747	0.2	28		0.0				14		0.0	
東海北陸	富山	940	3		24	3		458											
	石川	101,083	1,323		3,409	63		48,837	630										
	福井	764	9		24	1		370	4										
	岐阜	1,632	50		34			799	25										
	静岡	2,682	79		38	7		1,322	36										
	愛知	710,014	624		16,436	62		346,789	281										
三重	934	8					467	4											
小計	818,049	2,096	0.3	19,965	136	0.7	399,042	980	0.2										
近畿	滋賀	917	2		9			454	1										
	京都	2,170	8		20			1,075	4										
	大阪	857,388	573		18,078	11		419,655	281										
	兵庫	284,798	179		6,070	1		139,364	89										
	奈良	1,038	6		20			509	3										
	和歌山	885	4		15			435	2										
小計	1,147,196	772	0.1	24,212	12	0.0	561,492	380	0.1										
中国	鳥取	562	112					281	56										
	島根	526	4					263	2										
	岡山	1,845	494		47	234		899	130										
	広島	582,368	1,009		4,730	293		288,819	358		20						10		
	山口	1,521	114		13	44		754	35										
	徳島	868	15		4	5		432	5										
	香川	1,004	233		8	23		498	105										
	愛媛	1,304	1,875			1		652	937										
高知	822	403		14	69		404	167											
小計	590,820	4,259	0.7	4,816	669	13.9	293,002	1,795	0.6	20		0.0				10		0.0	
九州	福岡	733,708	889		3,896	163		364,906	363										
	佐賀	602	310			8		301	151										
	長崎	1,245	1,385		11	57		617	664										
	熊本	1,569	481		11	91		779	195										
	大分	937	1,019		11	123		463	448										
	宮崎	946	199		4	1		471	99										
	鹿児島	1,401	146		9			696	73										
沖縄	63,737	338		353	16		31,692	161											
小計	804,145	4,767	0.6	4,295	459	10.7	399,925	2,154	0.5										
全国合計	6,536,738	17,676	0.3	142,206	1,640	1.2	3,197,266	8,018	0.3	48		0.0				24		0.0	

1)「期限切等」は期限切れ、破損等により減損となった製品数。

2)「期限切等の比率」=期限切等÷(期首在庫+製造本数)×100

## (12) 血漿製剤の期限切等本数(実本数)

平成30年4月～平成31年3月累計

プロジェクト名	項目	単位換算			FFP-LR120			FFP-LR240			FFP-LR480		
		製 造 首 本 在 庫 の 合 計	期 限 切 等	期 限 切 等 の 比 率	製 造 首 本 在 庫 の 合 計	期 限 切 等	期 限 切 等 の 比 率	製 造 首 本 在 庫 の 合 計	期 限 切 等	期 限 切 等 の 比 率	製 造 首 本 在 庫 の 合 計	期 限 切 等	期 限 切 等 の 比 率
北海道	北海道	207,353	1,386		2,775	298		81,477	506		10,406	19	
	小計	207,353	1,386	0.7	2,775	298	10.7	81,477	506	0.6	10,406	19	0.2
東北	青森	1,011	6		11			350	3		75		
	岩手	867	7		15	1		372	3		27		
	宮城	225,923	327		2,397	43		82,447	102		14,658	20	
	秋田	601	6		7			215	3		41		
	山形	857	6		7			321	1		52	1	
	福島	1,585	40		23			731	14		25	3	
小計	230,844	392	0.2	2,460	44	1.8	84,436	126	0.1	14,878	24	0.2	
関東甲信越	茨城	2,841	28		73			1,082	10		151	2	
	栃木	2,877	10		67			1,177	5		114		
	群馬	2,227	24		35			740	4		178	4	
	埼玉	415,241	1,212		8,187	472		136,111	220		33,708	75	
	千葉	496,247	132		7,197			140,909	32		51,808	17	
	東京	356,140	2,215		4,836	377		122,228	289		26,712	315	
	神奈川	105,727	477		543	69		42,960	134		4,816	35	
	新潟	2,367	32		73			899	10		124	3	
	山梨	1,090	6		20			273	3		131		
	長野	2,682	56		54			1,004	10		155	9	
小計	1,387,439	4,192	0.3	21,085	918	4.4	447,383	717	0.2	117,897	460	0.4	
東海北陸	富山	840			20			270			70		
	石川	47,571	98		749	32		16,893	25		3,259	4	
	福井	808	3		38	1		333	1		26		
	岐阜	1,090	8		2			224			160	2	
	静岡	2,279	18		41			843	5		138	2	
	愛知	380,584	2,467		3,906	125		96,215	1,111		46,062	30	
	三重	770	6					221	3		82		
小計	433,942	2,600	0.6	4,756	158	3.3	114,999	1,145	1.0	49,797	38	0.1	
近畿	滋賀	1,360	12		40			442			109	3	
	京都	2,695	4		29			883	2		225		
	大阪	589,252	2,203		10,424	617		221,330	509		34,042	142	
	兵庫	128,935	285		655	13		39,616	96		12,262	20	
	奈良	774			12			297			42		
	和歌山	1,207	3		25	1		321	1		135		
小計	724,223	2,507	0.3	11,185	631	5.6	262,889	608	0.2	46,815	165	0.4	
中四国	鳥取	786	32					313			40	8	
	島根	1,430	2					477	1		119		
	岡山	2,880	2		60			822	1		294		
	広島	288,069	2,933		2,075	109		90,313	364		26,342	524	
	山口	1,451	2		7			444	1		139		
	徳島	1,364						416			133		
	香川	1,802						735			83		
	愛媛	1,830	130		10			616	65		147		
	高知	1,174			6			392			96		
小計	300,786	3,101	1.0	2,158	109	5.1	94,528	432	0.5	27,393	532	1.9	
九州	福岡	374,485	3,694		2,115	56		87,587	1,141		49,299	339	
	佐賀	520	72					110	32		75	2	
	長崎	1,869	691		9	1		362	343		284	1	
	熊本	2,119	116		17			645	56		203	1	
	大分	1,796	292		4			344	138		276	4	
	宮崎	1,010	76					269	34		118	2	
	鹿児島	1,224	60		10			459	20		74	5	
	沖縄	55,442	299		480	43		18,333	54		4,574	37	
小計	438,465	5,300	1.2	2,635	100	3.8	108,109	1,818	1.7	54,903	391	0.7	
全国合計	3,723,052	19,478	0.5	47,054	2,258	4.8	1,193,821	5,352	0.4	322,089	1,629	0.5	

1)「期限切等」は期限切れ、破損等により減損となった製品数。

2)「期限切等の比率」=期限切等/(期首在庫+製造本数)×100

3)単位換算は、FFP-LR120を1単位、FFP-LR240を2単位、FFP-LR480を4単位としていること。

(13) 血小板製剤の期限切等本数(実本数)

平成30年4月～平成31年3月累計

ブロック名	項目	単位換算			1単位			2単位			5単位			10単位			15単位			20単位			
		製造首在 本数庫のと 合計	期限切等 本	期限切等 の比率 %	製造首在 本数庫のと 合計	期限切等 本	期限切等 の比率 %	製造首在 本数庫のと 合計	期限切等 本	期限切等 の比率 %	製造首在 本数庫のと 合計	期限切等 本	期限切等 の比率 %	製造首在 本数庫のと 合計	期限切等 本	期限切等 の比率 %	製造首在 本数庫のと 合計	期限切等 本	期限切等 の比率 %	製造首在 本数庫のと 合計	期限切等 本	期限切等 の比率 %	
																							本
北海道	北海道	615,155	5,535							590	21		16,466	127		7,159	56		17,008	166			
	小計	615,155	5,535	0.9						590	21	3.6	16,466	127	0.8	7,159	56	0.8	17,008	166	1.0		
東北	青森	335								1			29						2				
	岩手	270											27										
	宮城	584,357	9,979		9	8		4	3	1,262	142		54,845	789		788	51		888	30			
	秋田	260	30										24	1					1	1			
	山形	210	20										19	2					1				
	福島	435	5								1		33			3			3				
小計	585,867	10,034	1.7	9	8	88.9	4	3	75.0	1,263	143	11.3	54,977	792	1.4	791	51	6.4	895	31	3.5		
関東甲信越	茨城	565	50										49	5		1			3				
	栃木	360	70										36	7									
	群馬	740	20										74	2									
	埼玉	1,180,728	675		3			10		1,399			95,451	53		3,572	3		8,281	5			
	千葉	1,576,224	50		533			23		2,502			139,406	5		2,001			6,953				
	東京	544,469	2,201		7	299		1	6	948	18		33,677	141		1,114	6		9,312	15			
	神奈川	3,015	345							4	3		190	21		5			51	6			
	新潟	840	32							3			34	1		7			19	1			
	山梨	120											12										
	長野	480	10										48	1									
小計	3,307,541	3,453	0.1	543	299	55.1	34	7	20.6	4,856	21	0.4	268,977	236	0.1	6,700	9	0.1	24,619	27	0.1		
東海北陸	富山	160											16										
	石川	146,100	1,320							200	4		14,260	130		164			2				
	福井	220	45										22	4									
	岐阜	330	10										33	1									
	静岡	810	40										81	4									
	愛知	929,834	6,900					7		2,139	100		80,610	611		4,331	6		2,403	10			
三重	260	20										24	2					1					
小計	1,077,714	8,335	0.8				7		0.0	2,339	105	4.5	95,046	752	0.8	4,495	6	0.1	2,406	10	0.4		
近畿	滋賀	310	10										31	1									
	京都	1,010											75			4			10				
	大阪	1,176,742	12,305					6		789	176		84,951	660		6,961	119		10,943	152			
	兵庫	360,697	1,185					1		164	7		31,559	104		851	2		1,576	4			
	奈良	380	10										36	1					1				
和歌山	310											29						1					
小計	1,539,449	13,510	0.9				7		0.0	953	183	19.2	116,681	766	0.7	7,816	121	1.5	12,531	156	1.2		
中国	鳥取	300											30										
	島根	210											21										
	岡山	675	10							3			66	1									
	広島	882,605	13,612		14	5		73	31	668	259		87,868	1,220		15	2		10	1			
	山口	305	10							1			30	1									
	徳島	150											15										
	香川	310											31										
	愛媛	320											32										
高知	170											17											
小計	885,045	13,632	1.5	14	5	35.7	73	31	42.5	672	259	38.5	88,110	1,222	1.4	15	2	13.3	10	1	10.0		
九州	福岡	901,758	19,624		1			11	2	1,075	373		88,560	1,768		92	1		469	3			
	佐賀	200	100										20	10									
	長崎	610	10										61	1									
	熊本	610	30										61	3									
	大分	350	40										35	4									
	宮崎	500	10										50	1									
	鹿児島	390	10										39	1									
沖縄	33,832	1,825					1			38	9		3,052	166		100	4		81	3			
小計	938,250	21,649	2.3	1		0.0	12	2	16.7	1,113	382	34.3	91,878	1,954	2.1	192	5	2.6	550	6	1.1		
全国合計	8,949,021	76,148	0.9	567	312	55.0	137	43	31.4	11,786	1,114	9.5	732,135	5,849	0.8	27,168	250	0.9	58,019	397	0.7		

1)「期限切等」は期限切れ、破損等により減損となった製品数。

2)「期限切等の比率」=期限切等/(期首在庫+製造本数)×100

## 4 施設と車両状況

ブロック名	項目	施設(お所)						車両(台)									
		血液センター	事業所・出張所					合計	献血バス	検診車	広報車	献血運搬車	献血者送迎車	器材運搬車	その他	合計	
			採血		採血と供給		供給										
			献血ルーム	その他	事業所	出張所	供給出張所										
北海道	北海道	2	6		3	2	4	17	19	8	4	39	4	3	21	98	
	小計	2	6		3	2	4	17	19	8	4	39	4	3	21	98	
東北	青森	1	2					4	4	1		17			5	2	29
	岩手	1	1					3	4	2	8	10	1	2	3	30	
	宮城	2	2					5	6	3	4	15		4	9	41	
	秋田	1	1					2	3	2	3	10	1	1	6	26	
	山形	1	1			1		3	4		2	10	1	1	4	22	
	福島	1	3					6	8	3	5	20	1	2	5	44	
	小計	7	10			2	4	23	29	11	22	82	4	15	29	192	
関東甲信越	茨城	1	2				1	4	7	1	9	15	1	2	4	39	
	栃木	1	1					2	6	3	5	10	1	1	6	32	
	群馬	1	3					4	4	3	6	12		5	5	35	
	埼玉	2	7		1	1		11	11	2	6	28		13	14	74	
	千葉	1	6		1		1	9	11	5	7	31		10	10	74	
	東京	2	13	2	2		1	20	20	10	27	14	1	27	9	108	
	神奈川	1	8		1			10	12	1	20	39	1	9	2	84	
	新潟	1	2				1	4	4	1		17	2	2	7	33	
	山梨	1	1					2	4	2	2	6	2		2	18	
	長野	1	3				1	5	4	3		20	2	2	9	40	
小計	12	46	2	5	1	5	71	83	31	82	192	10	71	68	537		
東海北陸	富山	1	1					2	3	1	6	5	1			16	
	石川	1	2					3	3	2	1	9	1	2	3	21	
	福井	1					1	2	3	1	4	9	1		1	19	
	岐阜	1	1					3	4	1		15	7	5	2	34	
	静岡	1	3		2		1	7	9	3	10	21		2	9	54	
	愛知	2	6		1			9	11	4	3	40	5	1	17	81	
	三重	1	2					3	4		3	11	3		4	25	
小計	8	15		3		3	29	37	12	27	110	18	10	36	250		
近畿	滋賀	1	1					2	5	3	3	11		2	4	28	
	京都	1	3			1		5	6	4	9	17	2	1	39		
	大阪	2	9		2			13	14	7	20	45	6	6	5	103	
	兵庫	1	7		1	1	1	11	9	6	9	26	2	3	7	62	
	奈良	1	1					2	4	2	4	7	2	2	4	25	
	和歌山	1	1			1		3	5			12		1	7	25	
小計	7	22		3	3	1	36	43	22	45	118	12	14	28	282		
中四国	鳥取	1	1				1	3	2	1		6	1	2	3	15	
	島根	1					1	2	2	1	2	7	1	3	3	19	
	岡山	1	1				1	3	4	3	5	15	2	1	1	31	
	広島	2	3				1	6	5	2		15	4	6	10	42	
	山口	1					2	3	4	2	4	19	7	1	3	40	
	徳島	1	1					2	3		1	5	2	2	3	16	
	香川	1	1					2	3	1	2	6	1	2	3	18	
	愛媛	1	1					2	4		1	11	1	3	9	29	
	高知	1	1					2	3		2	7		1	5	18	
	小計	10	9				6	25	30	10	17	91	19	21	40	228	
九州	福岡	2	5		1			8	13	3	1	38	13	7	19	94	
	佐賀	1						1	2	1	2	8	1	2	2	18	
	長崎	1	2			1		4	5		8	18			2	33	
	熊本	1	1					2	4	1		20	2		3	30	
	大分	1	1					2	4	1	1	18	2		1	29	
	宮崎	1	1				1	3	4	2	3	14	9		1	33	
	鹿児島	1	1				2	4	6	4	4	20	1		5	40	
	沖縄	1	1					2	5	3	3	9	2	3	6	31	
小計	9	12		1	1	3	26	43	15	22	145	30	14	39	308		
全国合計	55	120	2	15	9	26	227	284	109	219	777	97	148	261	1,895		

1) 平成31年3月31日現在。

2) 「血液センター」はブロック血液センターを含む(埼玉県施設数には、血液センターと異なる所在地の製造所も含めていること。なお、他の製造所は同一所在地の併設の施設に含めていること)。

3) 「献血ルーム」の一部施設は、移動採血の拠点や供給業務を兼ねる。

4) 「採血」の「その他」は移動採血の拠点施設。

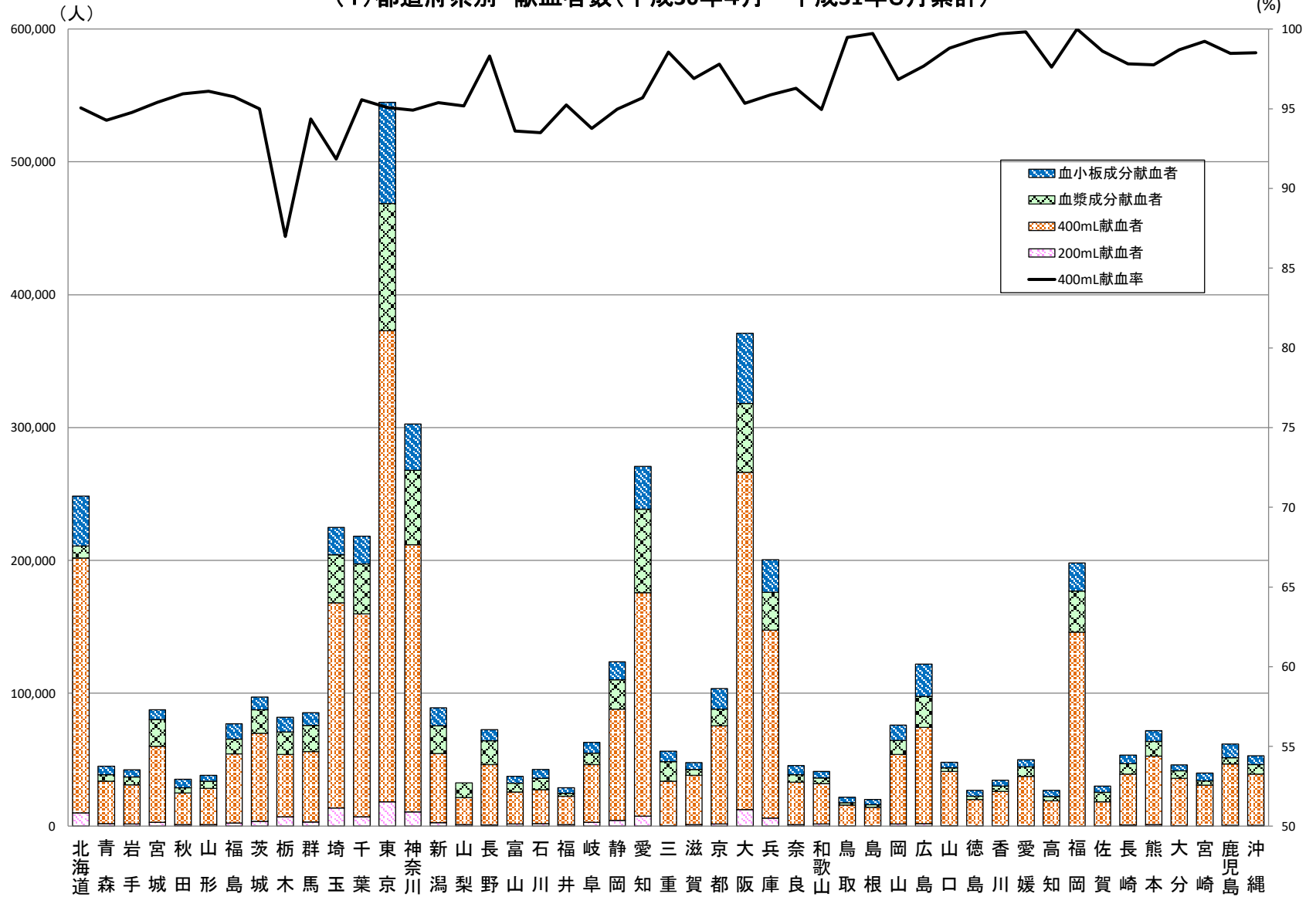
5) 「採血と供給」の「出張所」は移動採血の拠点と供給業務を兼ねる施設。

6) 車両の「その他」は、乗用車、原付バイク。

7) ブロック血液センター所有の車両は、所在地都道府県の台数に含める。

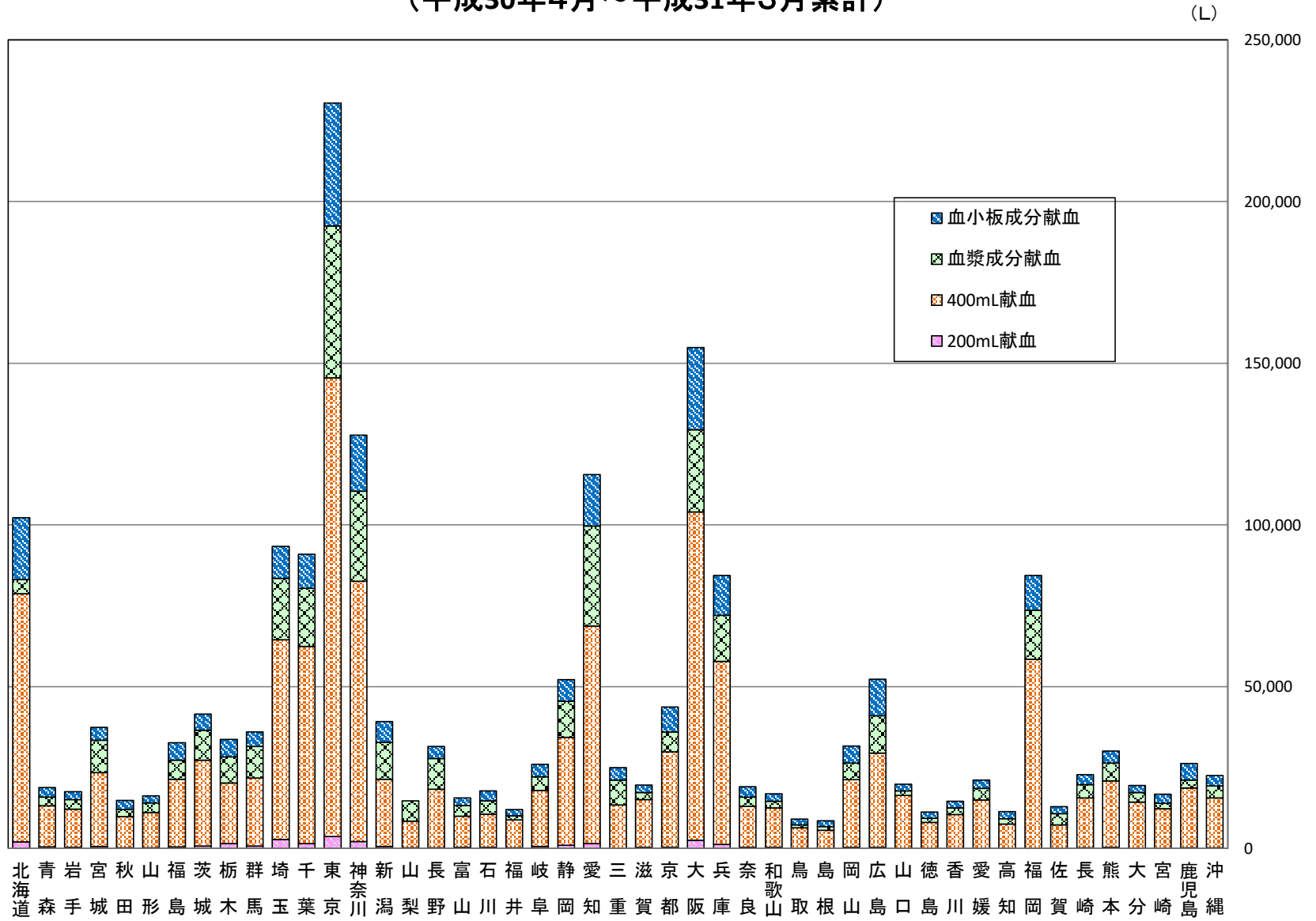
# 5 グラフ

(1) 都道府県別 献血者数(平成30年4月～平成31年3月累計)

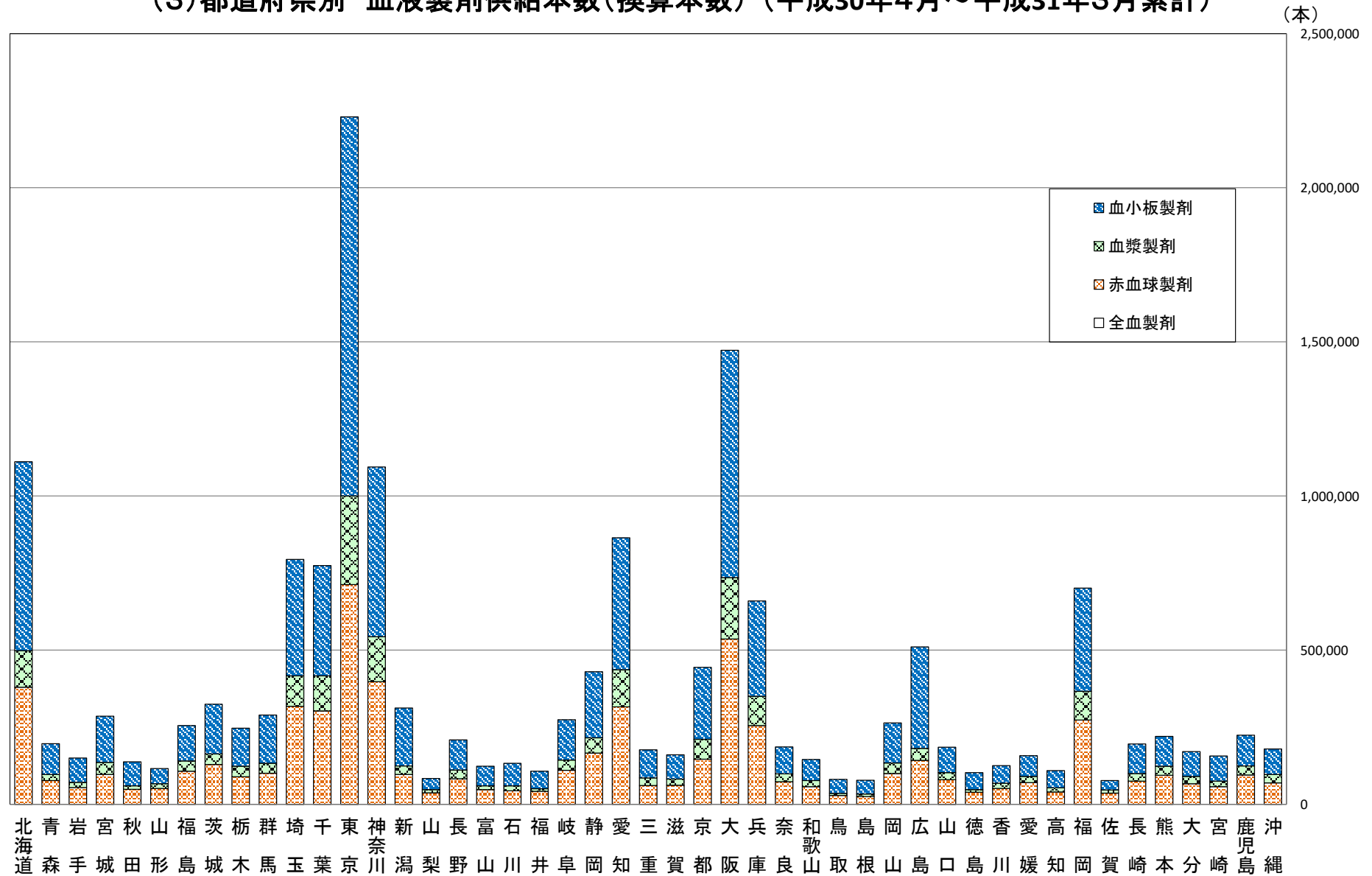




(2) 都道府県別 献血量(推計値)  
 (平成30年4月～平成31年3月累計)



### (3) 都道府県別 血液製剤供給本数(換算本数) (平成30年4月～平成31年3月累計)



1) 全血製剤については、本数が少量であることからグラフに表れていないこと。  
 2) 単位換算は、FFP-LR120を1単位、FFP-LR240を2単位、FFP-LR480を4単位としていること。