
血液事業 年度報

(平成29年度)



血液事業本部

目次

1	献血状況	
(1)	献血申込者数・献血者数	1
(2)	献血方法別献血申込者数	2
(3)	献血方法別献血ができなかった人数	3
(4)	献血方法別献血者数	4
(5)	受入施設別献血者数	5
(6)	年代別・男女別献血者数	6
	年代別・男女別献血者数(年代合計・年代別構成比)	8
(7)	年代別・男女別初回献血者数・初回献血者率	9
(8)	職業別・男女別献血者数	11
(9)	献血ができなかった人数	12
(10)	献血量(推計値)	13
(11)	受入施設別献血量(推計値)	14
(12)	検査不合格数	15
2	製造状況	
(1)	全血製剤・赤血球製剤の製造本数(実本数)	16
(2)	照射全血製剤・照射赤血球製剤の製造本数(実本数)	17
(3)	血漿製剤の製造本数(実本数)	18
(4)	血小板製剤の製造本数(実本数)	19
(5)	HLA血小板製剤の製造本数(実本数)	20
(6)	照射血小板製剤の製造本数(実本数)	21
3	供給状況	
(1)	血液製剤の純供給本数(換算本数・実本数)	22
(2)	全血製剤・赤血球製剤の純供給本数(実本数)	23
(3)	照射全血製剤・照射赤血球製剤の純供給本数(実本数)	24
(4)	赤血球製剤製品別純供給本数(実本数)	25
(5)	血漿製剤の純供給本数(実本数)	26
(6)	血小板製剤の純供給本数(実本数)	27
(7)	HLA血小板製剤の純供給本数(実本数)	29
(8)	照射血小板製剤の純供給本数(実本数)	30
(9)	照射洗浄血小板製剤の純供給本数(実本数)	32
(10)	製剤別他ブロックセンターとの払出・受入本数(換算本数)	33
(11)	全血製剤・赤血球製剤の期限切等本数(実本数)	34
(12)	血漿製剤の期限切等本数(実本数)	35
(13)	血小板製剤の期限切等本数(実本数)	36
4	施設と車両状況	37
5	グラフ	
(1)	都道府県別 献血者数	38
(2)	都道府県別 献血量(推計値)	39
(3)	都道府県別 血液製剤供給本数(換算本数)	40

1 献血状況

(1) 献血申込者数・献血者数

平成29年4月～平成30年3月累計

ブロック名	都道府県	項目	献血申込者数		献血者数			献血ができなかった人数		
			人	前年比	人	前年比	申込比	人	前年比	申込比
北海道	北海道		285,819	98.9	247,291	99.4	86.5	38,528	96.4	13.5
	小計		285,819	98.9	247,291	99.4	86.5	38,528	96.4	13.5
東北	青森		50,358	90.3	44,041	89.8	87.5	6,317	94.4	12.5
	岩手		48,355	91.6	43,221	97.6	89.4	5,134	60.5	10.6
	宮城		100,069	99.0	86,680	101.0	86.6	13,389	87.4	13.4
	秋田		39,586	81.8	34,194	82.9	86.4	5,392	75.3	13.6
	山形		42,751	98.4	38,119	100.6	89.2	4,632	83.8	10.8
	福島		85,414	95.0	77,618	99.5	90.9	7,796	65.8	9.1
	小計		366,533	93.7	323,873	96.3	88.4	42,660	77.5	11.6
関東甲信越	茨城		107,672	95.5	94,584	95.7	87.8	13,088	94.3	12.2
	栃木		90,912	100.3	79,617	101.0	87.6	11,295	95.6	12.4
	群馬		96,022	98.6	85,245	98.4	88.8	10,777	100.8	11.2
	埼玉		263,406	100.1	228,892	101.3	86.9	34,514	93.0	13.1
	千葉		255,305	99.2	219,873	100.3	86.1	35,432	93.1	13.9
	東京		633,423	96.5	550,083	95.7	86.8	83,340	102.3	13.2
	神奈川		342,758	99.0	298,216	99.1	87.0	44,542	98.9	13.0
	新潟		98,277	95.3	85,159	95.7	86.7	13,118	92.7	13.3
	山梨		36,064	97.1	32,679	96.8	90.6	3,385	100.1	9.4
	長野		80,671	98.9	72,928	99.3	90.4	7,743	95.4	9.6
小計		2,004,510	98.0	1,747,276	98.1	87.2	257,234	97.6	12.8	
東海北陸	富山		40,648	98.1	36,457	96.0	89.7	4,191	120.4	10.3
	石川		47,276	99.0	41,950	98.4	88.7	5,326	104.0	11.3
	福井		31,517	94.0	28,175	93.7	89.4	3,342	96.3	10.6
	岐阜		77,771	98.2	69,999	99.8	90.0	7,772	86.2	10.0
	静岡		140,269	96.0	125,056	97.3	89.2	15,213	86.2	10.8
	愛知		308,985	99.6	272,224	100.1	88.1	36,761	95.7	11.9
	三重		61,084	99.5	55,808	99.4	91.4	5,276	100.2	8.6
小計		707,550	98.3	629,669	98.8	89.0	77,881	94.5	11.0	
近畿	滋賀		54,176	101.6	47,057	103.3	86.9	7,119	92.0	13.1
	京都		117,229	93.5	102,939	95.5	87.8	14,290	81.2	12.2
	大阪		421,834	94.8	375,143	97.8	88.9	46,691	76.1	11.1
	兵庫		237,369	96.6	199,539	95.2	84.1	37,830	105.1	15.9
	奈良		55,525	99.5	47,054	99.3	84.7	8,471	100.3	15.3
	和歌山		45,454	96.1	39,145	96.4	86.1	6,309	93.9	13.9
小計		931,587	95.8	810,877	97.2	87.0	120,710	87.6	13.0	
中四国	鳥取		24,830	99.7	21,748	100.0	87.6	3,082	97.1	12.4
	島根		22,258	95.7	19,522	95.4	87.7	2,736	97.5	12.3
	岡山		89,154	101.1	75,453	100.4	84.6	13,701	105.6	15.4
	広島		141,556	94.0	121,038	94.3	85.5	20,518	92.1	14.5
	山口		56,255	94.7	48,129	95.3	85.6	8,126	91.1	14.4
	徳島		30,678	92.9	26,091	93.0	85.0	4,587	91.9	15.0
	香川		40,539	97.0	34,926	96.5	86.2	5,613	100.5	13.8
	愛媛		54,030	98.7	48,184	100.7	89.2	5,846	84.9	10.8
	高知		31,165	92.1	27,522	92.6	88.3	3,643	88.4	11.7
	小計		490,465	96.2	422,613	96.5	86.2	67,852	94.6	13.8
九州	福岡		219,155	98.4	194,110	97.9	88.6	25,045	102.2	11.4
	佐賀		33,987	99.6	30,749	99.2	90.5	3,238	102.9	9.5
	長崎		59,404	94.7	53,842	94.6	90.6	5,562	96.2	9.4
	熊本		77,412	115.2	70,344	113.3	90.9	7,068	138.8	9.1
	大分		51,043	99.0	45,416	100.1	89.0	5,627	91.5	11.0
	宮崎		47,057	96.3	42,091	96.6	89.4	4,966	94.4	10.6
	鹿児島		70,915	100.7	61,438	101.3	86.6	9,477	97.1	13.4
	沖縄		59,831	96.8	52,552	95.9	87.8	7,279	103.8	12.2
小計		618,804	99.9	550,542	99.6	89.0	68,262	102.3	11.0	
全国合計			5,405,268	97.5	4,732,141	98.0	87.5	673,127	93.8	12.5

1)「申込比」は献血者数(人)/献血申込者数(人)。

(2) 献血方法別献血申込者数

平成29年4月～平成30年3月累計

ブロック名	項目 都道府県	合計		200mL		400mL		成分		男性		女性	
		人	前年比	人	前年比	人	前年比	人	前年比	人	前年比	人	前年比
北海道	北海道	285,819	98.9	13,915	101.0	222,716	97.8	49,188	103.6	189,810	99.6	96,009	97.6
	小計	285,819	98.9	13,915	101.0	222,716	97.8	49,188	103.6	189,810	99.6	96,009	97.6
東北	青森	50,358	90.3	2,328	98.9	37,070	94.5	10,960	77.3	32,507	89.3	17,851	92.2
	岩手	48,355	91.6	1,909	105.2	35,087	91.0	11,359	91.7	33,622	93.9	14,733	86.8
	宮城	100,069	99.0	3,954	133.2	65,424	101.3	30,691	91.5	67,459	99.8	32,610	97.3
	秋田	39,586	81.8	899	52.5	27,340	80.2	11,347	90.2	27,226	85.5	12,360	74.8
	山形	42,751	98.4	1,584	98.9	31,044	100.6	10,123	92.3	29,606	99.5	13,145	96.2
	福島	85,414	95.0	3,657	96.9	60,383	93.6	21,374	99.0	62,582	95.8	22,832	92.9
	小計	366,533	93.7	14,331	100.8	256,348	94.3	95,854	91.1	253,002	94.9	113,531	91.1
関東甲信越	茨城	107,672	95.5	4,728	71.1	75,930	99.3	27,014	91.1	73,508	96.9	34,164	92.6
	栃木	90,912	100.3	8,756	90.2	54,269	101.4	27,887	101.6	59,222	101.2	31,690	98.7
	群馬	96,022	98.6	3,801	104.9	61,403	98.1	30,818	99.0	64,720	98.9	31,302	98.1
	埼玉	263,406	100.1	22,215	95.8	177,009	104.6	64,182	91.0	172,535	101.5	90,871	97.7
	千葉	255,305	99.2	9,536	68.9	180,057	102.4	65,712	97.3	163,846	101.5	91,459	95.5
	東京	633,423	96.5	24,364	90.3	418,904	97.9	190,155	94.6	400,324	97.4	233,099	95.1
	神奈川	342,758	99.0	14,035	107.7	234,739	100.9	93,984	93.6	237,308	99.4	105,450	98.2
	新潟	98,277	95.3	3,762	75.5	61,251	98.5	33,264	92.6	64,411	97.2	33,866	91.9
	山梨	36,064	97.1	1,513	76.7	23,633	103.1	10,918	89.3	24,383	98.8	11,681	93.9
	長野	80,671	98.9	674	65.1	52,287	101.1	27,710	96.2	56,062	100.3	24,609	96.0
小計	2,004,510	98.0	93,384	88.9	1,339,482	100.3	571,644	94.5	1,316,319	99.1	688,191	96.0	
東海北陸	富山	40,648	98.1	1,840	94.7	26,854	99.6	11,954	95.4	28,339	97.7	12,309	99.0
	石川	47,276	99.0	2,486	103.1	29,229	99.5	15,561	97.5	33,450	98.5	13,826	100.3
	福井	31,517	94.0	1,469	97.3	23,613	95.2	6,435	88.9	22,182	94.5	9,335	92.6
	岐阜	77,771	98.2	3,770	95.8	51,449	97.0	22,552	101.6	52,991	99.1	24,780	96.4
	静岡	140,269	96.0	6,496	79.5	95,929	97.2	37,844	96.5	101,460	96.8	38,809	93.8
	愛知	308,985	99.6	11,151	93.4	192,289	99.9	105,545	99.7	214,043	98.7	94,942	101.5
	三重	61,084	99.5	619	264.5	36,049	98.7	24,416	99.1	46,467	99.6	14,617	99.1
小計	707,550	98.3	27,831	92.3	455,412	98.6	224,307	98.5	498,932	98.2	208,618	98.6	
近畿	滋賀	54,176	101.6	1,468	166.4	43,039	102.4	9,669	93.2	38,921	102.6	15,255	99.3
	京都	117,229	93.5	1,998	110.4	86,389	96.6	28,842	84.4	80,208	94.8	37,021	90.7
	大阪	421,834	94.8	15,819	89.4	290,837	97.0	115,178	90.3	272,929	96.6	148,905	91.7
	兵庫	237,369	96.6	8,991	79.2	173,758	101.6	54,620	86.1	156,838	98.1	80,531	93.8
	奈良	55,525	99.5	2,785	131.4	40,063	100.5	12,677	91.7	36,584	98.9	18,941	100.7
	和歌山	45,454	96.1	1,752	96.5	34,802	96.9	8,900	92.9	30,498	98.1	14,956	92.3
小計	931,587	95.8	32,813	92.0	668,888	98.7	229,886	88.8	615,978	97.3	315,609	93.0	
中国	鳥取	24,830	99.7	110	129.4	19,147	98.0	5,573	105.2	17,848	98.7	6,982	102.1
	島根	22,258	95.7	79	125.4	16,690	98.6	5,489	87.4	16,706	95.5	5,552	96.2
	岡山	89,154	101.1	2,243	105.9	63,902	100.8	23,009	101.8	61,658	101.4	27,496	100.6
	広島	141,556	94.0	2,663	110.4	89,800	98.2	49,093	86.5	100,555	95.5	41,001	90.5
	山口	56,255	94.7	1,036	95.3	45,836	96.5	9,383	86.7	42,732	96.0	13,523	90.7
	徳島	30,678	92.9	173	250.7	24,024	94.0	6,481	87.5	21,837	91.8	8,841	95.7
	香川	40,539	97.0	135	93.8	31,515	99.7	8,889	88.5	30,443	97.1	10,096	96.8
	愛媛	54,030	98.7	69	80.2	42,432	100.0	11,529	94.3	37,820	99.3	16,210	97.3
	高知	31,165	92.1	1,189	85.7	22,271	92.1	7,705	93.2	20,456	92.6	10,709	91.2
	小計	490,465	96.2	7,697	103.3	355,617	98.1	127,151	91.0	350,055	96.8	140,410	94.7
九州	福岡	219,155	98.4	6	100.0	166,495	100.9	52,654	91.3	153,200	99.0	65,955	97.0
	佐賀	33,987	99.6	289	150.5	21,927	97.8	11,771	102.2	24,462	99.4	9,525	99.9
	長崎	59,404	94.7	1,103	103.5	43,785	93.5	14,516	98.0	44,484	95.3	14,920	93.2
	熊本	77,412	115.2	1,338	117.0	57,499	114.2	18,575	118.3	55,368	114.7	22,044	116.5
	大分	51,043	99.0	966	98.3	40,381	100.9	9,696	91.9	37,402	99.8	13,641	97.1
	宮崎	47,057	96.3	591	87.6	37,199	96.3	9,267	97.1	34,634	96.1	12,423	96.9
	鹿児島	70,915	100.7	1,373	91.9	55,018	97.7	14,524	115.3	50,724	100.8	20,191	100.5
	沖縄	59,831	96.8	812	67.1	45,504	96.9	13,515	99.1	45,576	96.9	14,255	96.2
小計	618,804	99.9	6,478	95.7	467,808	100.3	144,518	99.0	445,850	100.2	172,954	99.3	
全国合計	5,405,268	97.5	196,449	92.2	3,766,271	99.0	1,442,548	94.3	3,669,946	98.3	1,735,322	95.7	

(3) 献血方法別献血ができなかった人数

平成29年4月～平成30年3月累計

プロジェクト名	項目 都道府県	合計		200mL		400mL		成分		男性		女性	
		人	申 込 比	人	申 込 比	人	申 込 比	人	申 込 比	人	申 込 比	人	申 込 比
北海道	北海道	38,528	13.5	3,708	26.6	32,452	14.6	2,368	4.8	11,823	6.2	26,705	27.8
	小計	38,528	13.5	3,708	26.6	32,452	14.6	2,368	4.8	11,823	6.2	26,705	27.8
東北	青森	6,317	12.5	596	25.6	5,264	14.2	457	4.2	1,778	5.5	4,539	25.4
	岩手	5,134	10.6	329	17.2	4,195	12.0	610	5.4	2,099	6.2	3,035	20.6
	宮城	13,389	13.4	1,190	30.1	9,867	15.1	2,332	7.6	4,106	6.1	9,283	28.5
	秋田	5,392	13.6	230	25.6	4,276	15.6	886	7.8	1,689	6.2	3,703	30.0
	山形	4,632	10.8	371	23.4	3,694	11.9	567	5.6	1,338	4.5	3,294	25.1
	福島	7,796	9.1	685	18.7	6,111	10.1	1,000	4.7	3,105	5.0	4,691	20.5
	小計	42,660	11.6	3,401	23.7	33,407	13.0	5,852	6.1	14,115	5.6	28,545	25.1
関東甲信越	茨城	13,088	12.2	1,098	23.2	10,352	13.6	1,638	6.1	4,267	5.8	8,821	25.8
	栃木	11,295	12.4	1,964	22.4	7,636	14.1	1,695	6.1	3,125	5.3	8,170	25.8
	群馬	10,777	11.2	844	22.2	7,419	12.1	2,514	8.2	3,395	5.2	7,382	23.6
	埼玉	34,514	13.1	5,828	26.2	23,370	13.2	5,316	8.3	10,081	5.8	24,433	26.9
	千葉	35,432	13.9	2,656	27.9	25,630	14.2	7,146	10.9	11,628	7.1	23,804	26.0
	東京	83,340	13.2	5,498	22.6	57,506	13.7	20,336	10.7	27,564	6.9	55,776	23.9
	神奈川	44,542	13.0	3,842	27.4	32,160	13.7	8,540	9.1	16,461	6.9	28,081	26.6
	新潟	13,118	13.3	1,214	32.3	9,009	14.7	2,895	8.7	4,058	6.3	9,060	26.8
	山梨	3,385	9.4	333	22.0	2,277	9.6	775	7.1	902	3.7	2,483	21.3
	長野	7,743	9.6	141	20.9	5,862	11.2	1,740	6.3	2,497	4.5	5,246	21.3
小計	257,234	12.8	23,418	25.1	181,221	13.5	52,595	9.2	83,978	6.4	173,256	25.2	
東海北陸	富山	4,191	10.3	392	21.3	3,199	11.9	600	5.0	1,471	5.2	2,720	22.1
	石川	5,326	11.3	647	26.0	3,843	13.1	836	5.4	2,297	6.9	3,029	21.9
	福井	3,342	10.6	332	22.6	2,723	11.5	287	4.5	1,237	5.6	2,105	22.5
	岐阜	7,772	10.0	753	20.0	5,539	10.8	1,480	6.6	3,089	5.8	4,683	18.9
	静岡	15,213	10.8	1,747	26.9	11,623	12.1	1,843	4.9	5,589	5.5	9,624	24.8
	愛知	36,761	11.9	3,508	31.5	23,084	12.0	10,169	9.6	13,088	6.1	23,673	24.9
	三重	5,276	8.6	109	17.6	3,995	11.1	1,172	4.8	2,521	5.4	2,755	18.8
小計	77,881	11.0	7,488	26.9	54,006	11.9	16,387	7.3	29,292	5.9	48,589	23.3	
近畿	滋賀	7,119	13.1	396	27.0	6,341	14.7	382	4.0	2,457	6.3	4,662	30.6
	京都	14,290	12.2	479	24.0	10,446	12.1	3,365	11.7	5,270	6.6	9,020	24.4
	大阪	46,691	11.1	3,027	19.1	33,038	11.4	10,626	9.2	18,260	6.7	28,431	19.1
	兵庫	37,830	15.9	2,999	33.4	30,083	17.3	4,748	8.7	12,234	7.8	25,596	31.8
	奈良	8,471	15.3	868	31.2	6,945	17.3	658	5.2	2,595	7.1	5,876	31.0
	和歌山	6,309	13.9	387	22.1	5,424	15.6	498	5.6	1,926	6.3	4,383	29.3
小計	120,710	13.0	8,156	24.9	92,277	13.8	20,277	8.8	42,742	6.9	77,968	24.7	
中国	鳥取	3,082	12.4	26	23.6	2,733	14.3	323	5.8	1,048	5.9	2,034	29.1
	島根	2,736	12.3	16	20.3	2,405	14.4	315	5.7	1,006	6.0	1,730	31.2
	岡山	13,701	15.4	672	30.0	10,404	16.3	2,625	11.4	4,913	8.0	8,788	32.0
	広島	20,518	14.5	827	31.1	15,363	17.1	4,328	8.8	8,031	8.0	12,487	30.5
	山口	8,126	14.4	461	44.5	6,852	14.9	813	8.7	3,516	8.2	4,610	34.1
	徳島	4,587	15.0	45	26.0	4,007	16.7	535	8.3	1,554	7.1	3,033	34.3
	香川	5,613	13.8	52	38.5	5,033	16.0	528	5.9	2,244	7.4	3,369	33.4
	愛媛	5,846	10.8	11	15.9	5,194	12.2	641	5.6	1,832	4.8	4,014	24.8
	高知	3,643	11.7	198	16.7	2,877	12.9	568	7.4	1,172	5.7	2,471	23.1
	小計	67,852	13.8	2,308	30.0	54,868	15.4	10,676	8.4	25,316	7.2	42,536	30.3
九州	福岡	25,045	11.4	4	66.7	20,452	12.3	4,589	8.7	9,776	6.4	15,269	23.2
	佐賀	3,238	9.5	66	22.8	2,438	11.1	734	6.2	1,396	5.7	1,842	19.3
	長崎	5,562	9.4	298	27.0	4,701	10.7	563	3.9	2,164	4.9	3,398	22.8
	熊本	7,068	9.1	255	19.1	6,205	10.8	608	3.3	2,359	4.3	4,709	21.4
	大分	5,627	11.0	351	36.3	4,705	11.7	571	5.9	2,297	6.1	3,330	24.4
	宮崎	4,966	10.6	124	21.0	4,249	11.4	593	6.4	2,146	6.2	2,820	22.7
	鹿児島	9,477	13.4	515	37.5	7,311	13.3	1,651	11.4	3,747	7.4	5,730	28.4
	沖縄	7,279	12.2	225	27.7	6,392	14.0	662	4.9	3,003	6.6	4,276	30.0
小計	68,262	11.0	1,838	28.4	56,453	12.1	9,971	6.9	26,888	6.0	41,374	23.9	
全国合計	673,127	12.5	50,317	25.6	504,684	13.4	118,126	8.2	234,154	6.4	438,973	25.3	

1)「申込比」は献血ができなかった人数(人)/献血申込者数(人)。

(4) 献血方法別献血者数

平成29年4月～平成30年3月累計

ブロック名	項目 都道府県	全血献血							成分献血						
		合計		200mL献血者		400mL献血者		4 献 血 率 m L	合計		血漿成分献血者		血小板成分献血者		
				男性	女性	男性	女性				男性	女性	男性	女性	
人	%	人	人	人	人	%	人	%	人	人	人	人			
北海道	北海道	200,471	98.2	1,793	8,414	140,683	49,581	94.9	46,820	104.6	4,546	3,545	30,965	7,764	
	小計	200,471	98.2	1,793	8,414	140,683	49,581	94.9	46,820	104.6	4,546	3,545	30,965	7,764	
東北	青森	33,538	94.9	392	1,340	23,245	8,561	94.8	10,503	76.6	1,371	1,693	5,721	1,718	
	岩手	32,472	99.6	193	1,387	22,952	7,940	95.1	10,749	91.9	2,401	1,519	5,977	852	
	宮城	58,321	105.5	634	2,130	42,856	12,701	95.3	28,359	92.9	12,449	6,984	7,414	1,512	
	秋田	23,733	80.0	165	504	17,638	5,426	97.2	10,461	90.5	1,481	1,254	6,253	1,473	
	山形	28,563	103.3	145	1,068	21,286	6,064	95.8	9,556	93.3	2,797	1,987	4,040	732	
	福島	57,244	99.6	545	2,427	41,888	12,384	94.8	20,374	99.0	5,861	1,835	11,183	1,495	
	小計	233,871	98.3	2,074	8,856	169,865	53,076	95.3	90,002	91.5	26,360	15,272	40,588	7,782	
関東甲信越	茨城	69,208	97.6	797	2,833	50,823	14,755	94.8	25,376	90.8	8,101	5,992	9,520	1,763	
	栃木	53,425	100.6	1,409	5,383	36,274	10,359	87.3	26,192	101.7	7,673	5,330	10,741	2,448	
	群馬	56,941	97.9	412	2,545	41,510	12,474	94.8	28,304	99.4	10,936	8,164	8,467	737	
	埼玉	170,026	105.6	2,994	13,393	114,370	39,269	90.4	58,866	90.7	23,234	11,610	21,856	2,166	
	千葉	161,307	101.1	1,027	5,853	115,934	38,493	95.7	58,566	98.1	15,631	19,200	19,626	4,109	
	東京	380,264	96.3	1,780	17,086	264,677	96,721	95.0	169,819	94.4	44,816	46,225	61,487	17,291	
	神奈川	212,772	101.6	1,477	8,716	158,685	43,894	95.2	85,444	93.2	29,875	20,117	30,810	4,642	
	新潟	54,790	97.4	327	2,221	39,555	12,687	95.3	30,369	92.7	7,003	7,322	13,468	2,576	
	山梨	22,536	101.1	119	1,061	16,168	5,188	94.8	10,143	88.6	7,194	2,949			
	長野	46,958	101.1	129	404	35,917	10,508	98.9	25,970	96.2	8,396	6,426	9,123	2,025	
小計	1,228,227	99.7	10,471	59,495	873,913	284,348	94.3	519,049	94.5	162,859	133,335	185,098	37,757		
東海北陸	富山	25,103	95.8	220	1,228	18,206	5,449	94.2	11,354	96.6	3,761	2,142	4,681	770	
	石川	27,225	98.7	259	1,580	20,185	5,201	93.2	14,725	97.9	5,158	3,120	5,551	896	
	福井	22,027	95.2	159	978	15,651	5,239	94.8	6,148	88.5	1,116	331	4,019	682	
	岐阜	48,927	98.6	387	2,630	34,126	11,784	93.8	21,072	102.8	5,774	4,549	9,615	1,134	
	愛知	89,055	97.6	993	3,756	69,056	15,250	94.7	36,001	96.7	11,500	8,366	14,322	1,813	
	三重	176,848	99.9	1,657	5,986	134,305	34,900	95.7	95,376	100.4	37,747	26,214	27,246	4,169	
小計	421,749	98.6	3,813	16,530	318,201	83,205	95.2	207,920	99.2	73,636	49,964	73,990	10,330		
近畿	滋賀	37,770	105.8	142	930	29,614	7,084	97.2	9,287	94.0	2,054	1,715	4,654	864	
	京都	77,462	100.1	216	1,303	56,695	19,248	98.0	25,477	83.7	5,467	5,275	12,560	2,175	
	大阪	270,591	101.3	1,216	11,576	186,289	71,510	95.3	104,552	89.8	20,430	25,329	46,734	12,059	
	兵庫	149,667	98.9	662	5,330	109,665	34,010	96.0	49,872	85.5	11,588	11,564	22,689	4,031	
	奈良	35,035	101.9	245	1,672	25,327	7,791	94.5	12,019	92.6	2,709	2,537	5,708	1,065	
和歌山	30,743	97.5	308	1,057	22,213	7,165	95.6	8,402	92.7	1,887	1,748	4,164	603		
小計	601,268	100.6	2,789	21,868	429,803	146,808	95.9	209,609	88.4	44,135	48,168	96,509	20,797		
中四国	鳥取	16,498	98.5	20	64	12,565	3,849	99.5	5,250	105.1	699	334	3,516	701	
	島根	14,348	98.4	9	54	11,386	2,899	99.6	5,174	88.1	777	423	3,528	446	
	岡山	55,069	100.6	364	1,207	41,162	12,336	97.1	20,384	99.6	5,188	3,317	10,031	1,848	
	広島	76,273	99.9	260	1,576	57,669	16,768	97.6	44,765	86.0	14,565	4,579	20,030	5,591	
	山口	39,559	97.5	126	449	32,149	6,835	98.5	8,570	86.3	2,317	1,029	4,624	600	
	徳島	20,145	94.6	21	107	15,454	4,563	99.4	5,946	88.1	1,081	605	3,727	533	
	香川	26,565	99.4	30	53	21,248	5,234	99.7	8,361	88.1	3,244	852	3,677	588	
	愛媛	37,296	102.3	11	47	28,560	8,678	99.8	10,888	95.6	3,106	2,365	4,311	1,106	
	高知	20,385	92.4	88	903	14,181	5,213	95.1	7,137	93.2	1,016	797	3,999	1,325	
	小計	306,138	98.9	929	4,460	234,374	66,375	98.2	116,475	90.6	31,993	14,301	57,443	12,738	
九州	福岡	146,045	100.3	2		106,827	39,216	100.0	48,065	91.5	14,892	7,574	21,703	3,896	
	佐賀	19,712	97.5	29	194	15,223	4,266	98.9	11,037	102.4	3,807	2,559	4,007	664	
	長崎	39,889	93.2	83	722	30,924	8,160	98.0	13,953	98.7	4,677	1,618	6,636	1,022	
	熊本	52,377	111.9	70	1,013	38,236	13,058	97.9	17,967	117.6	6,910	2,030	7,793	1,234	
	大分	36,291	101.9	129	486	28,182	7,494	98.3	9,125	93.3	2,201	1,483	4,593	848	
	宮崎	33,417	96.3	87	380	25,568	7,382	98.6	8,674	97.6	1,574	773	5,259	1,068	
	鹿児島	48,565	98.2	155	703	36,759	10,948	98.2	12,873	114.7	1,507	1,013	8,556	1,797	
	沖縄	39,699	94.9	90	497	31,930	7,182	98.5	12,853	99.1	4,626	1,525	5,927	775	
小計	415,995	99.7	645	3,995	313,649	97,706	98.9	134,547	99.2	40,194	18,575	64,474	11,304		
全国合計	3,407,719	99.5	22,514	123,618	2,480,488	781,099	95.7	1,324,422	94.4	383,723	283,160	549,067	108,472		

1)「400mL献血率」は400mL献血者数の合計(人)÷全血献血者数の合計(人)。

(5) 受入施設別献血者数

平成29年4月～平成30年3月累計

ブロック名	項目 都道府県	血液センター				献血ルーム				献血バス				オープン献血			
		前年比		構成比	献一 血稼 働者 数当	前年比		構成比	献一 血稼 働者 数当	前年比		構成比	献一 血稼 働者 数当	前年比		構成比	献一 血稼 働者 数当
		人	%	%	人	人	%	%	人	人	%	%	人	人	%	%	人
北海道	北海道	20,807	102.1	8.4	34.2	100,596	102.6	40.7	48.5	125,769	96.4	50.9	46.3	119	—	0.0	39.7
	小計	20,807	102.1	8.4	34.2	100,596	102.6	40.7	48.5	125,769	96.4	50.9	46.3	119	—	0.0	39.7
東北	青森					18,959	106.0	43.0	26.3	25,082	109.5	57.0	40.6				
	岩手					17,287	97.1	40.0	47.5	25,781	97.9	59.6	42.6	153	102.7	0.4	76.5
	宮城					50,950	101.2	58.8	70.2	35,003	100.7	40.4	43.4	727	102.1	0.8	55.9
	秋田	6,434	104.7	18.8	22.7	9,875	60.3	28.9	28.0	17,885	95.5	52.3	36.4				
	山形福	18,146	97.6	23.4	29.1	14,323	99.3	37.6	39.5	23,796	101.4	62.4	41.2				
	小計	24,580	74.5	7.6	27.1	125,252	95.8	38.7	43.3	173,161	100.8	53.5	42.2	880	102.2	0.3	58.7
関東甲信越	茨城					39,666	93.8	41.9	54.9	54,918	97.1	58.1	38.2				
	栃木					19,058	100.2	23.9	52.5	41,094	99.4	51.6	39.0	2,442	113.3	3.1	47.9
	群馬					49,417	100.8	58.0	45.4	35,320	95.1	41.4	44.4	508	99.2	0.6	50.8
	埼玉					149,708	98.2	65.4	63.3	78,616	107.2	34.3	45.2	568	350.6	0.2	71.0
	千代田					133,539	103.5	60.7	63.2	77,826	94.7	35.4	40.5	8,508	105.5	3.9	56.0
	東京都	178	635.7	0.0	59.3	384,564	97.3	69.9	79.9	108,529	91.7	19.7	43.0	56,812	93.3	10.3	67.6
	神奈川県					197,921	102.1	66.4	69.7	95,997	93.0	32.2	41.4	4,298	111.6	1.4	54.4
	新潟					58,053	95.4	68.2	80.0	27,106	96.4	31.8	39.7				
	山梨					15,958	97.4	48.8	44.0	16,721	96.3	51.2	46.2				
	長野					39,763	101.3	54.5	45.1	32,987	97.0	45.2	41.4	178	93.2	0.2	59.3
	小計	17,201	105.0	1.0	47.0	1,087,647	99.1	62.2	66.8	569,114	96.2	32.6	41.7	73,314	96.6	4.2	64.1
東海北陸	富山					14,865	98.0	40.8	41.1	21,592	94.7	59.2	42.8				
	石川					22,619	136.4	53.9	37.0	19,331	96.7	46.1	52.2				
	福井	9,880	96.0	35.1	31.7					18,295	92.5	64.9	48.8				
	岐阜	14,901	101.7	21.3	47.6	18,545	104.1	26.5	30.0	36,553	97.0	52.2	42.0				
	静岡県	3,881	104.8	3.1	26.4	51,808	98.6	41.4	47.5	69,367	96.0	55.5	44.2				
	愛知県	15,939	103.2	5.9	29.6	157,314	102.0	57.8	75.6	92,111	97.1	33.8	46.9	6,860	92.6	2.5	73.0
	小計	53,283	90.8	8.5	32.9	288,101	103.2	45.8	53.5	281,425	96.4	44.7	45.2	6,860	92.6	1.1	73.0
近畿	滋賀	2,829	96.2	6.0	27.7	13,634	100.7	29.0	37.5	30,504	105.2	64.8	50.8	90	95.7	0.2	90.0
	京都	14,603	99.0	3.9	42.1	56,524	93.2	54.9	52.0	44,742	97.8	43.5	44.5	1,673	117.3	1.6	55.8
	大阪					228,568	96.7	60.9	69.6	122,688	100.3	32.7	41.8	9,284	92.2	2.5	55.1
	兵庫県	7,147	100.6	15.2	34.5	124,792	94.8	62.5	51.7	73,714	95.6	36.9	46.5	1,033	104.6	0.5	57.4
	小計	24,579	99.1	3.0	37.5	447,759	95.8	55.2	57.2	326,459	99.0	40.3	44.0	12,080	95.8	1.5	55.5
中四国	鳥取	4,456	103.6	20.5	17.8	8,205	108.0	37.7	38.2	9,087	92.4	41.8	48.4				
	岡山	7,030	92.6	36.0	22.8					12,492	97.1	64.0	51.4				
	広島	13,946	101.0	18.5	47.3	21,328	99.4	28.3	59.1	39,488	100.7	52.3	57.6	691	99.1	0.9	98.7
	山口					68,882	94.4	56.9	70.4	51,740	94.1	42.7	58.2	416	101.0	0.3	52.0
	徳島	8,309	96.1	17.3	29.6	5,485	71.4	11.4	24.0	34,335	100.5	71.3	48.0				
	香川					13,332	96.3	51.1	39.7	12,759	89.9	48.9	43.3				
	愛媛					17,156	93.5	49.1	47.8	17,770	99.6	50.9	55.7				
	高知					22,966	98.7	47.7	63.8	24,831	102.8	51.5	53.5	387	92.4	0.8	96.8
	小計	33,741	98.2	8.0	29.7	169,616	95.3	40.1	53.1	217,762	97.1	51.5	52.5	1,494	97.8	0.4	78.6
九州	福岡	16,700	102.2	54.3	46.3	90,818	93.2	46.8	50.7	97,040	102.4	50.0	56.9	6,252	104.1	3.2	65.8
	佐賀					22,934	101.3	42.6	36.9	14,049	95.9	45.7	51.1				
	長崎					21,127	141.6	30.0	67.7	30,908	90.2	57.4	45.8				
	熊本					19,021	94.9	41.9	52.7	33,707	107.6	47.9	48.6				
	大分					14,023	96.9	33.3	38.7	26,395	104.2	58.1	48.5				
	鹿児島	10,547	104.2	17.2	34.5	13,718	102.3	22.3	44.3	28,068	96.4	66.7	51.5				
	小計	42,757	101.0	7.8	44.3	201,179	99.4	36.5	48.8	297,899	99.4	54.1	50.8	8,707	105.9	1.6	65.0
全国合計		216,948	94.4	4.6	34.7	2,420,150	98.7	51.1	57.9	1,991,589	97.6	42.1	45.1	103,454	97.2	2.2	63.6
稼働数		6,256				41,772				44,115				1,626			

1)「構成比」は施設別献血者数(人)/献血者数合計(人)。
 2)「構成比」は端数処理しているため、合計が必ずしも100%にはならない。
 3)「オープン献血」は、事業所や学校の会議室等を会場として行う献血受入れ方式。
 4)「稼働数」とは、血液センター・献血ルームでは開設日数を、献血バスでは配車台数を、オープン献血では献血会場数をいう。

(6)年代別・男女別献血者数(10~30代)

平成29年4月~平成30年3月累計

ブロック名	項目 都道府県	16~19歳					20~29歳					30~39歳				
		男性	女性	合計	前年比	献血率	男性	女性	合計	前年比	献血率	男性	女性	合計	前年比	献血率
北海道	北海道	8,988	6,153	15,141	103.3	8.0	24,641	12,782	37,423	96.6	7.7	28,848	11,531	40,379	95.0	6.6
	小計	8,988	6,153	15,141	103.3	8.0	24,641	12,782	37,423	96.6	7.7	28,848	11,531	40,379	95.0	6.6
東北	青森	1,910	1,797	3,707	105.0	7.4	4,145	2,250	6,395	85.8	5.9	5,649	2,490	8,139	86.3	5.7
	岩手	1,492	835	2,327	100.1	4.9	4,456	2,380	6,836	93.3	6.4	5,855	2,243	8,098	94.0	5.8
	宮城	3,200	2,896	6,096	104.4	6.8	10,341	6,030	16,371	98.1	6.9	11,417	4,326	15,743	95.8	5.3
	秋田	1,126	757	1,883	87.1	5.3	4,104	1,739	5,843	76.1	7.7	5,175	1,787	6,962	80.0	6.6
	山形	1,384	896	2,280	109.2	5.4	4,024	2,005	6,029	95.4	6.4	5,485	1,762	7,247	95.7	5.9
	福島	2,041	1,404	3,445	110.4	4.4	8,211	3,061	11,272	96.7	6.2	10,999	3,317	14,316	94.9	6.6
	小計	11,153	8,585	19,738	103.5	5.7	35,281	17,465	52,746	92.3	6.5	44,580	15,925	60,505	91.9	5.9
関東甲信越	茨城	3,171	2,914	6,085	96.5	5.2	8,585	4,463	13,048	93.3	4.4	11,576	4,024	15,600	91.1	4.4
	栃木	4,405	3,992	8,397	104.0	11.1	6,789	4,146	10,935	95.0	5.6	10,516	4,037	14,553	96.1	5.9
	群馬	2,931	2,734	5,665	100.3	7.1	6,992	4,609	11,601	94.9	5.9	11,012	4,048	15,060	94.8	6.5
	埼玉	8,319	6,339	14,658	95.6	5.2	20,682	12,264	32,946	97.7	4.3	27,719	10,917	38,636	97.5	4.1
	千葉	7,003	4,851	11,854	97.8	5.0	21,433	13,338	34,771	98.5	5.3	26,512	11,524	38,036	96.2	4.8
	東京	13,852	13,739	27,591	94.3	6.2	59,737	49,464	109,201	90.2	6.6	72,154	35,651	107,805	93.0	5.3
	神奈川	8,686	6,193	14,879	100.3	4.3	26,512	16,108	42,620	97.0	4.4	36,727	12,983	49,710	93.8	4.2
	新潟	2,365	2,432	4,797	92.4	5.5	8,475	5,552	14,027	89.5	6.8	11,114	4,466	15,580	92.1	6.1
	山梨	1,988	1,380	3,368	91.8	9.6	3,257	1,637	4,894	99.1	6.0	3,863	1,404	5,267	94.1	5.8
	長野	1,570	1,021	2,591	116.2	3.1	6,394	3,592	9,986	91.5	5.3	9,691	3,268	12,959	95.9	5.6
小計	54,290	45,595	99,885	97.3	5.6	168,856	115,173	284,029	93.6	5.5	220,884	92,322	313,206	94.3	4.9	
東海北陸	富山	981	881	1,862	95.6	4.6	3,520	2,042	5,562	93.3	5.7	5,025	1,701	6,726	93.3	5.7
	石川	1,354	779	2,133	113.3	4.5	4,289	2,103	6,392	99.3	5.6	5,265	2,059	7,324	96.1	5.6
	福井	676	402	1,078	102.3	3.3	2,630	1,277	3,907	91.3	5.1	3,555	1,135	4,690	88.9	5.2
	岐阜	1,658	1,713	3,371	106.9	4.0	5,221	3,437	8,658	93.7	4.3	8,195	3,221	11,416	94.0	4.9
	静岡	4,573	2,792	7,365	104.2	5.1	11,581	4,675	16,256	92.7	4.6	17,943	5,104	23,047	92.7	5.2
	愛知	7,895	5,318	13,213	106.9	4.3	28,984	18,376	47,360	99.9	5.7	38,125	12,329	50,454	95.9	5.1
	三重	1,293	712	2,005	121.8	2.7	5,171	1,705	6,876	96.6	3.8	7,627	2,151	9,778	96.0	4.6
小計	18,430	12,597	31,027	106.6	4.3	61,396	33,615	95,011	96.9	5.1	85,735	27,700	113,435	94.6	5.2	
近畿	滋賀	1,564	814	2,378	145.3	4.0	4,729	1,486	6,215	103.8	4.2	6,553	1,662	8,215	97.0	4.6
	京都	3,099	1,737	4,836	100.0	4.8	11,370	5,824	17,194	92.6	6.4	11,838	4,305	16,143	90.4	5.3
	大阪	8,513	8,783	17,296	101.7	4.9	32,918	28,052	60,970	95.9	6.5	41,117	20,870	61,987	94.5	5.7
	兵庫	6,194	4,230	10,424	105.6	4.6	19,302	10,565	29,867	92.8	5.4	25,013	8,840	33,853	90.7	5.1
	奈良	1,039	903	1,942	120.0	3.4	4,279	2,246	6,525	95.0	5.0	5,876	1,975	7,851	95.6	5.2
	和歌山	1,292	938	2,230	97.6	5.8	3,100	1,572	4,672	92.4	5.2	4,690	1,585	6,275	93.2	6.1
小計	21,701	17,405	39,106	105.0	4.7	75,698	49,745	125,443	94.9	5.9	95,087	39,237	134,324	93.2	5.4	
中国	鳥取	737	180	917	108.8	4.1	2,412	911	3,323	94.3	6.5	3,512	1,012	4,524	96.1	6.9
	島根	696	150	846	108.2	3.2	2,110	617	2,727	93.5	4.6	2,743	766	3,509	91.7	4.7
	岡山	2,910	1,608	4,518	103.0	5.9	7,998	3,801	11,799	100.0	6.1	10,418	2,906	13,324	96.8	6.0
	広島	4,221	2,257	6,478	104.3	5.9	12,984	6,143	19,127	90.1	6.7	16,063	4,493	20,556	88.8	6.1
	山口	1,431	576	2,007	102.7	3.8	4,704	1,293	5,997	94.3	5.0	6,532	1,344	7,876	89.4	5.3
	徳島	763	217	980	87.7	3.5	2,772	1,085	3,857	88.8	5.7	4,158	1,147	5,305	92.2	6.3
	香川	1,491	349	1,840	105.3	4.8	3,572	1,074	4,646	92.0	5.1	5,214	1,104	6,318	91.1	5.5
	愛媛	1,952	898	2,850	112.9	5.3	5,002	2,256	7,258	99.8	5.9	6,879	2,160	9,039	96.3	5.9
	高知	817	609	1,426	103.5	5.2	2,711	1,534	4,245	87.0	7.2	3,594	1,531	5,125	87.1	6.7
	小計	15,018	6,844	21,862	104.4	5.0	44,265	18,714	62,979	93.5	6.0	59,113	16,463	75,576	91.9	5.9
九州	福岡	9,069	2,461	11,530	106.6	5.8	20,245	8,736	28,981	93.7	5.4	26,196	8,728	34,924	94.5	5.3
	佐賀	739	445	1,184	101.0	3.4	2,848	1,405	4,253	94.0	5.4	4,335	1,481	5,816	94.1	6.1
	長崎	2,047	685	2,732	96.5	5.0	5,213	2,099	7,312	85.2	6.1	7,945	2,167	10,112	90.4	6.8
	熊本	3,297	1,430	4,727	118.7	6.9	6,681	3,417	10,098	112.5	6.2	9,938	3,130	13,068	110.0	6.4
	大分	1,254	655	1,909	104.0	4.3	4,585	1,816	6,401	100.9	6.0	6,809	2,089	8,898	97.1	6.8
	宮崎	1,350	750	2,100	95.8	4.8	4,581	1,605	6,186	96.3	6.5	5,935	1,832	7,767	90.4	6.3
	鹿児島	2,026	1,062	3,088	103.6	4.9	6,554	3,061	9,615	101.0	6.8	8,759	2,790	11,549	96.4	6.2
	沖縄	2,883	1,046	3,929	100.6	5.8	6,455	2,005	8,460	92.2	5.3	9,891	2,419	12,310	93.5	6.4
	小計	22,665	8,534	31,199	105.0	5.4	57,162	24,144	81,306	96.2	5.8	79,808	24,636	104,444	95.7	6.0
全国合計	152,245	105,713	257,958	101.8	5.3	467,299	271,638	738,937	94.6	5.7	614,055	227,814	841,869	94.0	5.4	

1)「献血率」は献血者(人)/『平成29年住民基本台帳人口要覧(財)国土地理協会・出版』に基づく平成29年1月1日現在の人口(人)。

2) 16~19歳の「献血率」は、『平成29年住民基本台帳人口要覧(財)国土地理協会・出版』に基づく平成29年1月1日現在の15~19歳の人口から、『平成27年国勢調査人口等基本集計(総務省統計局)』に基づく平成29年の15歳人口を差引いた人口により算出。

(6)年代別・男女別献血者数(40～60代)

平成29年4月～平成30年3月累計

ブロック名	項目 都道府県	40～49歳					50～59歳					60～69歳				
		男性	女性	合計	前年比	献血率	男性	女性	合計	前年比	献血率	男性	女性	合計	前年比	献血率
北海道	北海道	48,988	16,592	65,580	98.5	8.5	44,022	14,710	58,732	102.4	8.6	22,500	7,536	30,036	103.5	3.5
	小計	48,988	16,592	65,580	98.5	8.5	44,022	14,710	58,732	102.4	8.6	22,500	7,536	30,036	103.5	3.5
東北	青森	8,706	3,190	11,896	87.6	6.7	7,467	2,720	10,187	93.0	5.8	2,852	865	3,717	90.6	1.7
	岩手	8,614	2,793	11,407	97.8	6.8	7,685	2,438	10,123	99.6	6.2	3,421	1,009	4,430	105.4	2.2
	宮城	18,785	4,819	23,604	99.0	7.1	14,739	4,070	18,809	107.9	6.6	4,871	1,186	6,057	108.8	1.8
	秋田	7,262	2,134	9,396	84.6	7.4	5,645	1,695	7,340	85.9	5.5	2,225	545	2,770	91.0	1.5
	山形	7,887	2,374	10,261	101.7	7.4	6,882	2,186	9,068	103.0	6.4	2,606	628	3,234	106.7	1.8
	福島	17,162	4,705	21,867	99.5	8.7	15,127	4,214	19,341	101.5	7.7	5,937	1,440	7,377	103.4	2.4
	小計	68,416	20,015	88,431	95.9	7.4	57,545	17,323	74,868	99.9	6.5	21,912	5,673	27,585	101.9	1.9
関東甲信越	茨城	21,120	6,047	27,167	95.7	6.3	17,248	5,448	22,696	100.7	6.4	7,541	2,447	9,988	95.2	2.2
	栃木	17,384	5,520	22,904	100.2	7.8	12,525	4,327	16,852	107.3	6.9	4,478	1,498	5,976	107.4	1.9
	群馬	19,995	6,081	26,076	95.8	8.8	15,110	4,851	19,961	104.7	8.4	5,285	1,597	6,882	104.3	2.3
	埼玉	51,154	17,560	68,714	100.6	5.7	39,357	14,068	53,425	108.9	6.1	15,223	5,290	20,513	103.4	2.0
	千葉	46,992	17,629	64,621	99.3	6.4	35,958	14,476	50,434	106.2	6.7	14,320	5,837	20,157	102.4	2.3
	東京都	111,409	40,651	152,060	95.3	6.6	88,887	29,396	118,283	103.9	7.1	26,721	8,422	35,143	100.8	2.2
	神奈川県	69,068	19,795	88,863	96.1	5.7	59,576	16,788	76,364	106.7	6.7	20,278	5,502	25,780	102.1	2.2
	新潟	18,207	5,708	23,915	96.2	7.7	14,780	5,033	19,813	101.3	7.0	5,412	1,615	7,027	103.4	1.9
	山梨	6,437	2,238	8,675	92.9	7.2	5,913	1,830	7,743	102.7	7.2	2,023	709	2,732	102.6	2.2
	長野	16,837	5,181	22,018	97.7	7.3	13,915	4,743	18,658	104.3	7.3	5,158	1,558	6,716	105.8	2.2
小計	378,603	126,410	505,013	97.0	6.5	303,269	100,960	404,229	105.2	6.8	106,439	34,475	140,914	102.0	2.2	
東海北陸	富山	8,695	2,588	11,283	95.3	7.1	6,311	1,851	8,162	100.8	6.5	2,336	526	2,862	98.2	1.7
	石川	9,671	2,835	12,506	93.3	7.4	7,573	2,217	9,790	101.0	7.2	3,001	804	3,805	106.1	2.2
	福井	5,831	1,940	7,771	90.6	7.1	5,773	1,826	7,599	97.6	7.9	2,480	650	3,130	100.9	2.6
	岐阜	15,851	5,158	21,009	100.3	7.0	13,489	4,630	18,119	104.0	7.3	5,488	1,938	7,426	102.5	2.4
	静岡県	29,173	7,833	37,006	93.9	6.7	23,794	6,595	30,389	104.4	6.7	8,807	2,186	10,993	104.4	2.0
	愛知県	63,187	17,321	80,508	98.0	6.7	47,115	13,567	60,682	105.2	6.9	15,649	4,358	20,007	101.9	2.1
三重	14,728	3,476	18,204	96.1	6.7	11,546	2,951	14,497	104.5	6.5	3,581	867	4,448	102.1	1.7	
小計	147,136	41,151	188,287	96.4	6.8	115,601	33,637	149,238	103.9	6.9	41,342	11,329	52,671	102.5	2.1	
近畿	滋賀	10,964	2,990	13,954	99.1	6.5	8,761	2,574	11,335	107.0	6.8	3,893	1,067	4,960	103.3	2.6
	京都	20,592	6,822	27,414	93.8	7.1	19,122	6,302	25,424	101.6	8.5	8,917	3,011	11,928	96.9	3.3
	大阪	78,653	30,315	108,968	96.1	7.6	67,814	23,124	90,938	103.0	8.7	25,654	9,330	34,984	98.0	3.0
	兵庫県	43,694	13,991	57,685	93.6	6.7	34,940	11,873	46,813	98.8	6.9	15,461	5,436	20,897	98.2	2.6
	奈良	10,150	3,269	13,419	95.6	6.7	8,670	3,239	11,909	105.4	7.1	3,975	1,433	5,408	101.4	2.6
	和歌山	8,333	2,548	10,881	92.9	8.0	7,780	2,582	10,362	102.2	8.5	3,377	1,348	4,725	101.3	3.1
小計	172,386	59,935	232,321	95.2	7.2	147,087	49,694	196,781	102.1	7.9	61,277	21,625	82,902	98.6	2.9	
中四国	鳥取	5,059	1,414	6,473	100.2	8.7	3,711	1,150	4,861	104.1	7.0	1,369	281	1,650	107.4	1.8
	島根	4,593	1,043	5,636	92.6	6.5	4,014	918	4,932	99.6	6.1	1,544	328	1,872	98.9	1.7
	岡山	16,916	4,751	21,667	98.8	8.0	13,072	4,114	17,186	104.9	7.9	5,431	1,528	6,959	100.8	2.5
	広島	28,809	7,720	36,529	93.0	8.7	22,086	5,748	27,834	100.3	8.5	8,361	2,153	10,514	97.7	2.6
	山口	11,525	2,370	13,895	92.6	7.4	10,183	2,317	12,500	99.5	7.8	4,841	1,013	5,854	100.9	2.6
	徳島	5,998	1,537	7,535	92.7	7.4	4,631	1,268	5,899	96.7	6.4	1,961	554	2,515	96.7	2.0
	香川	8,338	1,971	10,309	94.8	7.3	6,633	1,505	8,138	101.1	7.1	2,951	724	3,675	103.6	2.4
	愛媛	10,435	3,200	13,635	99.8	7.1	8,463	2,802	11,265	103.7	6.7	3,257	880	4,137	99.8	1.9
	高知	5,640	2,132	7,772	93.0	8.0	4,576	1,745	6,321	97.3	7.2	1,946	687	2,633	97.1	2.2
	小計	97,313	26,138	123,451	95.1	7.8	77,369	21,567	98,936	101.1	7.5	31,661	8,148	39,809	99.7	2.3
九州	福岡	41,268	13,618	54,886	97.1	7.5	31,946	11,629	43,575	101.3	7.3	14,700	5,514	20,214	101.5	2.7
	佐賀	6,731	2,085	8,816	102.2	8.3	5,767	1,602	7,369	99.8	7.2	2,646	665	3,311	106.7	2.5
	長崎	12,330	2,996	15,326	95.2	8.6	10,460	2,622	13,082	102.0	7.4	4,325	953	5,278	97.9	2.3
	熊本	14,157	4,177	18,334	111.9	8.1	13,019	3,709	16,728	115.2	7.6	5,917	1,472	7,389	116.3	2.7
	大分	10,736	2,818	13,554	97.4	8.8	8,245	2,187	10,432	103.1	7.6	3,476	746	4,222	105.6	2.2
	宮崎	9,057	2,511	11,568	97.4	8.2	7,824	2,103	9,927	97.8	7.3	3,741	802	4,543	104.6	2.5
	鹿児島	13,529	3,600	17,129	100.4	8.5	11,232	2,845	14,077	103.4	6.7	4,877	1,103	5,980	108.8	2.2
	沖縄	12,707	2,642	15,349	95.2	7.3	8,249	1,520	9,769	99.3	5.5	2,388	347	2,735	104.2	1.4
	小計	120,515	34,447	154,962	98.9	7.9	96,742	28,217	124,959	102.9	7.1	42,070	11,602	53,672	104.8	2.4
全国合計	1,033,357	324,688	1,358,045	96.6	7.0	841,635	266,108	1,107,743	103.3	7.2	327,201	100,388	427,589	101.6	2.3	

1)「献血率」は献血者(人)/『平成29年住民基本台帳人口要覧(財)国土地理協会・出版』に基づく平成29年1月1日現在の人口(人)。

(6)年代別・男女別献血者数(年代合計・年代別構成比)

プロジェクト名 都道府県		年代合計									年代別構成比					
		合計			男性			女性			16 19 歳	20 29 歳	30 39 歳	40 49 歳	50 59 歳	60 69 歳
		人	前年比	献血率	人	前年比	献血率	人	前年比	献血率						
北海道	北海道	247,291	99.4	6.9	177,987	99.6	10.1	69,304	98.8	3.8	6.1	15.1	16.3	26.5	23.8	12.1
	小計	247,291	99.4	6.9	177,987	99.6	10.1	69,304	98.8	3.8	6.1	15.1	16.3	26.5	23.8	12.1
東北	青森	44,041	89.8	5.0	30,729	88.8	7.0	13,312	92.0	3.0	8.4	14.5	18.5	27.0	23.1	8.4
	岩手	43,221	97.6	5.2	31,523	96.1	7.5	11,698	102.0	2.9	5.4	15.8	18.7	26.4	23.4	10.2
	宮城	86,680	101.0	5.5	63,353	100.7	7.9	23,327	101.9	3.0	7.0	18.9	18.2	27.2	21.7	7.0
	秋田	34,194	82.9	5.2	25,537	85.8	7.7	8,657	75.5	2.6	5.5	17.1	20.4	27.5	21.5	8.1
	山形	38,119	100.6	5.3	28,268	100.4	7.8	9,851	101.2	2.8	6.0	15.8	19.0	26.9	23.8	8.5
	福島	77,618	99.5	6.0	59,477	97.2	9.0	18,141	107.8	2.9	4.4	14.5	18.4	28.2	24.9	9.5
		小計	323,873	96.3	5.4	238,887	95.8	7.9	84,986	97.8	2.9	6.1	16.3	18.7	27.3	23.1
関東甲信越	茨城	94,584	95.7	4.7	69,241	97.1	6.7	25,343	92.0	2.6	6.4	13.8	16.5	28.7	24.0	10.6
	栃木	79,617	101.0	5.9	56,097	101.5	8.0	23,520	99.8	3.6	10.5	13.7	18.3	28.8	21.2	7.5
	群馬	85,245	98.4	6.4	61,325	98.7	8.9	23,920	97.6	3.7	6.6	13.6	17.7	30.6	23.4	8.1
	埼玉	228,892	101.3	4.5	162,454	101.9	6.2	66,438	100.0	2.7	6.4	14.4	16.9	30.0	23.3	9.0
	千葉	219,873	100.3	5.1	152,218	101.6	6.9	67,655	97.5	3.2	5.4	15.8	17.3	29.4	22.9	9.2
	東京	550,083	95.7	5.7	372,760	97.2	7.6	177,323	92.8	3.7	5.0	19.9	19.6	27.6	21.5	6.4
	神奈川	298,216	99.1	4.7	220,847	99.3	6.7	77,369	98.3	2.5	5.0	14.3	16.7	29.8	25.6	8.6
	新潟	85,159	95.7	5.6	60,353	97.3	7.9	24,806	92.0	3.3	5.6	16.5	18.3	28.1	23.3	8.3
	山梨	32,679	96.8	5.8	23,481	98.5	8.2	9,198	92.9	3.3	10.3	15.0	16.1	26.5	23.7	8.4
	長野	72,928	99.3	5.3	53,565	100.4	7.7	19,363	96.5	2.9	3.6	13.7	17.8	30.2	25.6	9.2
	小計	1,747,276	98.1	5.2	1,232,341	99.1	7.2	514,935	95.7	3.1	5.7	16.3	17.9	28.9	23.1	8.1
東海北陸	富山	36,457	96.0	5.2	26,868	97.2	7.5	9,589	92.8	2.8	5.1	15.3	18.4	30.9	22.4	7.9
	山梨	41,950	98.4	5.4	31,153	98.7	8.1	10,797	97.6	2.8	5.1	15.2	17.5	29.8	23.3	9.1
	福井	28,175	93.7	5.4	20,945	94.6	8.0	7,230	91.2	2.8	3.8	13.9	16.6	27.6	27.0	11.1
	岐阜	65,999	99.8	5.1	49,902	99.6	7.3	20,097	100.3	2.9	4.8	12.4	16.3	30.0	25.9	10.6
	静岡	125,056	97.3	5.0	95,871	97.8	7.5	29,185	95.8	2.4	5.9	13.0	18.4	29.6	24.3	8.8
	愛知	272,224	100.1	5.3	200,955	99.3	7.6	71,269	102.6	2.8	4.9	17.4	18.5	29.6	22.3	7.3
	三重	55,808	99.4	4.6	43,946	99.6	7.1	11,862	98.8	2.0	3.6	12.3	17.5	32.6	26.0	8.0
	小計	629,669	98.8	5.1	469,640	98.6	7.5	160,029	99.2	2.7	4.9	15.1	18.0	29.9	23.7	8.4
近畿	滋賀	47,057	103.3	4.9	36,464	103.6	7.5	10,593	102.0	2.2	5.1	13.2	17.5	29.7	24.1	10.5
	京都	102,939	95.5	6.0	74,938	95.6	8.8	28,001	95.2	3.2	4.7	16.7	15.7	26.6	24.7	11.6
	大阪	375,143	97.8	6.2	254,669	97.4	8.5	120,474	98.6	4.0	4.6	16.3	16.5	29.0	24.2	9.3
	兵庫	199,539	95.2	5.3	144,604	97.6	7.8	54,935	89.4	2.9	5.2	15.0	17.0	28.9	23.5	10.5
	奈良	47,054	99.3	5.1	33,989	98.8	7.6	13,065	100.8	2.8	4.1	13.9	16.7	28.5	25.3	11.5
和歌山	39,145	96.4	6.1	28,572	98.1	9.1	10,573	92.2	3.2	5.7	11.9	16.0	27.8	26.5	12.1	
	小計	810,877	97.2	5.8	573,236	97.7	8.3	237,641	95.9	3.3	4.8	15.5	16.6	28.7	24.3	10.2
中四国	鳥取	21,748	100.0	5.8	16,800	99.3	9.0	4,948	102.6	2.7	4.2	15.3	20.8	29.8	22.4	7.6
	島根	19,522	95.4	4.4	15,700	95.4	7.1	3,822	95.3	1.8	4.3	14.0	18.0	28.9	25.3	9.6
	岡山	75,453	100.4	6.0	56,745	100.7	9.0	18,708	99.4	3.0	6.0	15.6	17.7	28.7	22.8	9.2
	広島	121,038	94.3	6.4	92,524	95.3	9.7	28,514	91.3	3.0	5.4	15.8	17.0	30.2	23.0	8.7
	山口	48,129	95.3	5.4	39,216	96.0	8.8	8,913	92.3	2.0	4.2	12.5	16.4	28.9	26.0	12.2
	徳島	26,091	93.0	5.2	20,283	92.2	8.1	5,808	96.0	2.3	3.8	14.8	20.3	28.9	22.6	9.6
	香川	34,926	96.5	5.3	28,199	96.6	8.6	6,727	96.1	2.1	5.3	13.3	18.1	29.5	23.3	10.5
	愛媛	48,184	100.7	5.3	35,988	100.2	8.0	12,196	102.3	2.6	5.9	15.1	18.8	28.3	23.4	8.6
	高知	27,522	92.6	5.9	19,284	92.9	8.3	8,238	92.0	3.5	5.2	15.4	18.6	28.2	23.0	9.6
		小計	422,613	96.5	5.7	324,739	96.8	8.8	97,874	95.5	2.6	5.2	14.9	17.9	29.2	23.4
九州	福岡	194,110	97.9	5.6	143,424	99.2	8.5	50,686	94.6	2.9	5.9	14.9	18.0	28.3	22.4	10.4
	佐賀	30,749	99.2	5.6	23,066	99.0	8.5	7,683	99.8	2.8	3.9	13.8	18.9	28.7	24.0	10.8
	長崎	53,842	94.6	6.0	42,320	95.6	9.5	11,522	91.2	2.5	5.1	13.6	18.8	28.5	24.3	9.8
	熊本	70,344	113.3	6.0	53,009	114.2	9.3	17,335	110.5	2.9	6.7	14.4	18.6	26.1	23.8	10.5
	大分	45,416	100.1	6.0	35,105	100.3	9.3	10,311	99.5	2.7	4.2	14.1	19.6	29.8	23.0	9.3
	宮崎	42,091	96.6	5.8	32,488	96.4	9.2	9,603	97.1	2.6	5.0	14.7	18.5	27.5	23.6	10.8
	鹿児島	61,438	101.3	5.7	46,977	100.9	9.0	14,461	102.7	2.6	5.0	15.6	18.8	27.9	22.9	9.7
	沖縄	52,552	95.9	5.3	42,573	96.7	8.5	9,979	92.5	2.0	7.5	16.1	23.4	29.2	18.6	5.2
	小計	550,542	99.6	5.7	418,962	100.2	8.8	131,580	97.7	2.7	5.7	14.8	19.0	28.1	22.7	9.7
全国合計		4,732,141	98.0	5.5	3,435,792	98.5	7.9	1,296,349	96.6	3.0	5.5	15.6	17.8	28.7	23.4	9.0

1)「献血率」は、『平成29年住民基本台帳人口要覧(財)国土地理協会・出版』に基づく平成29年1月1日現在の15～69歳の人口から、『平成27年国勢調査人口等基本集計(総務省統計局)』に基づく平成29年の15歳人口を差引いた人口により算出。

2)「年代別構成比」は端数処理しているため、合計が必ずしも100%にはならない。

(7)年代別・男女別初回献血者数・初回献血者率(10~30代)

平成29年4月~平成30年3月累計

ブロック名	項目 都道府県	16~19歳						20~29歳						30~39歳					
		合計		男性		女性		合計		男性		女性		合計		男性		女性	
		人	初回者率	人	初回者率	人	初回者率	人	初回者率	人	初回者率	人	初回者率	人	初回者率	人	初回者率	人	初回者率
北海道	北海道	7,330	48.4	4,608	51.3	2,722	44.2	5,193	13.9	3,639	14.8	1,554	12.2	1,750	4.3	1,262	4.4	488	4.2
	小計	7,330	48.4	4,608	51.3	2,722	44.2	5,193	13.9	3,639	14.8	1,554	12.2	1,750	4.3	1,262	4.4	488	4.2
東北	青森	2,046	55.2	1,124	58.8	922	51.3	1,018	15.9	739	17.8	279	12.4	410	5.0	289	5.1	121	4.9
	岩手	1,128	48.5	786	52.7	342	41.0	923	13.5	692	15.5	231	9.7	360	4.4	259	4.4	101	4.5
	宮城	2,890	47.4	1,618	50.6	1,272	43.9	2,377	14.5	1,633	15.8	744	12.3	721	4.6	530	4.6	191	4.4
	秋田	985	52.3	543	48.2	442	58.4	680	11.6	526	12.8	154	8.9	221	3.2	181	3.5	40	2.2
	山形	1,305	57.2	845	61.1	460	51.3	825	13.7	622	15.5	203	10.1	383	5.3	298	5.4	85	4.8
	福島	1,981	57.5	1,209	59.2	772	55.0	1,813	16.1	1,351	16.5	462	15.1	749	5.2	532	4.8	217	6.5
	小計	10,335	52.4	6,125	54.9	4,210	49.0	7,636	14.5	5,563	15.8	2,073	11.9	2,844	4.7	2,089	4.7	755	4.7
関東甲信越	茨城	3,506	57.6	1,845	58.2	1,661	57.0	1,916	14.7	1,420	16.5	496	11.1	813	5.2	605	5.2	208	5.2
	栃木	4,336	51.6	2,407	54.6	1,929	48.3	1,328	12.1	947	13.9	381	9.2	580	4.0	399	3.8	181	4.5
	群馬	3,142	55.5	1,536	52.4	1,606	58.7	1,408	12.1	961	13.7	447	9.7	551	3.7	397	3.6	154	3.8
	埼玉	7,164	48.9	4,239	51.0	2,925	46.1	4,725	14.3	3,291	15.9	1,434	11.7	1,992	5.2	1,364	4.9	628	5.8
	千葉	5,567	47.0	3,410	48.7	2,157	44.5	4,471	12.9	3,094	14.4	1,377	10.3	1,765	4.6	1,221	4.6	544	4.7
	東京	12,738	46.2	6,928	50.0	5,810	42.3	15,690	14.4	9,493	15.9	6,197	12.5	5,047	4.7	3,353	4.6	1,694	4.8
	神奈川	7,692	51.7	4,793	55.2	2,899	46.8	7,283	17.1	4,738	17.9	2,545	15.8	2,834	5.7	1,976	5.4	858	6.6
	新潟	2,402	50.1	1,261	53.3	1,141	46.9	1,795	12.8	1,172	13.8	623	11.2	621	4.0	440	4.0	181	4.1
	山梨	2,219	65.9	1,266	63.7	953	69.1	694	14.2	508	15.6	186	11.4	243	4.6	199	5.2	44	3.1
	長野	1,404	54.2	850	54.1	554	54.3	1,426	14.3	1,064	16.6	362	10.1	610	4.7	475	4.9	135	4.1
小計	50,170	50.2	28,535	52.6	21,635	47.5	40,736	14.3	26,688	15.8	14,048	12.2	15,056	4.8	10,429	4.7	4,627	5.0	
東海北陸	富山	1,130	60.7	608	62.0	522	59.3	1,110	20.0	741	21.1	369	18.1	309	4.6	218	4.3	91	5.3
	石川	1,176	55.1	815	60.2	361	46.3	1,150	18.0	790	18.4	360	17.1	308	4.2	220	4.2	88	4.3
	福井	708	65.7	451	66.7	257	63.9	738	18.9	483	18.4	255	20.0	230	4.9	169	4.8	61	5.4
	岐阜	1,778	52.7	907	54.7	871	50.8	1,517	17.5	970	18.6	547	15.9	676	5.9	440	5.4	236	7.3
	静岡	4,453	60.5	2,801	61.3	1,652	59.2	2,653	16.3	1,895	16.4	758	16.2	1,222	5.3	898	5.0	324	6.3
	愛知	7,111	53.8	4,376	55.4	2,735	51.4	7,922	16.7	4,983	17.2	2,939	16.0	2,895	5.7	2,077	5.4	818	6.6
三重	1,183	59.0	810	62.6	373	52.4	1,262	18.4	913	17.7	349	20.5	542	5.5	389	5.1	153	7.1	
小計	17,539	56.5	10,768	58.4	6,771	53.8	16,352	17.2	10,775	17.6	5,577	16.6	6,182	5.4	4,411	5.1	1,771	6.4	
近畿	滋賀	1,513	63.6	1,050	67.1	463	56.9	1,234	19.9	955	20.2	279	18.8	505	6.1	399	6.1	106	6.4
	京都	2,657	54.9	1,755	56.6	902	51.9	2,916	17.0	1,948	17.1	968	16.6	738	4.6	497	4.2	241	5.6
	大阪	8,716	50.4	4,532	53.2	4,184	47.6	10,462	17.2	5,873	17.8	4,589	16.4	3,756	6.1	2,323	5.6	1,433	6.9
	兵庫	5,739	55.1	3,584	57.9	2,155	50.9	5,158	17.3	3,484	18.0	1,674	15.8	1,781	5.3	1,257	5.0	524	5.9
	奈良	1,105	56.9	642	61.8	463	51.3	1,193	18.3	787	18.4	406	18.1	393	5.0	281	4.8	112	5.7
	和歌山	1,349	60.5	817	63.2	532	56.7	828	17.7	550	17.7	278	17.7	370	5.9	255	5.4	115	7.3
小計	21,079	53.9	12,380	57.0	8,699	50.0	21,791	17.4	13,597	18.0	8,194	16.5	7,543	5.6	5,012	5.3	2,531	6.5	
中四国	鳥取	548	59.8	435	59.0	113	62.8	621	18.7	460	19.1	161	17.7	237	5.2	189	5.4	48	4.7
	島根	582	68.8	474	68.1	108	72.0	506	18.6	387	18.3	119	19.3	175	5.0	131	4.8	44	5.7
	岡山	2,712	60.0	1,874	64.4	838	52.1	2,212	18.7	1,601	20.0	611	16.1	788	5.9	618	5.9	170	5.8
	広島	3,522	54.4	2,423	57.4	1,099	48.7	2,791	14.6	2,009	15.5	782	12.7	966	4.7	747	4.7	219	4.9
	山口	1,249	62.2	889	62.1	360	62.5	1,097	18.3	875	18.6	222	17.2	342	4.3	273	4.2	69	5.1
	徳島	521	53.2	394	51.6	127	58.5	729	18.9	524	18.9	205	18.9	253	4.8	186	4.5	67	5.8
	香川	1,188	64.6	974	65.3	214	61.3	806	17.3	653	18.3	153	14.2	285	4.5	221	4.2	64	5.8
	愛媛	1,732	60.8	1,234	63.2	498	55.5	1,260	17.4	883	17.7	377	16.7	453	5.0	324	4.7	129	6.0
	高知	797	55.9	484	59.2	313	51.4	692	16.3	489	18.0	203	13.2	257	5.0	194	5.4	63	4.1
	小計	12,851	58.8	9,181	61.1	3,670	53.6	10,714	17.0	7,881	17.8	2,833	15.1	3,756	5.0	2,883	4.9	873	5.3
九州	福岡	7,139	61.9	5,522	60.9	1,617	65.7	5,026	17.3	3,468	17.1	1,558	17.8	2,042	5.8	1,446	5.5	596	6.8
	佐賀	692	58.4	444	60.1	248	55.7	711	16.7	466	16.4	245	17.4	295	5.1	216	5.0	79	5.3
	長崎	1,760	64.4	1,318	64.4	442	64.5	1,054	14.4	690	13.2	364	17.3	315	3.1	210	2.6	105	4.8
	熊本	3,066	64.9	2,160	65.5	906	63.4	1,759	17.4	1,152	17.2	607	17.8	543	4.2	389	3.9	154	4.9
	大分	1,203	63.0	790	63.0	413	63.1	1,159	18.1	787	17.2	372	20.5	490	5.5	349	5.1	141	6.7
	宮崎	1,156	55.0	730	54.1	426	56.8	1,122	18.1	813	17.7	309	19.3	400	5.1	288	4.9	112	6.1
	鹿児島	1,804	58.4	1,161	57.3	643	60.5	1,575	16.4	1,053	16.1	522	17.1	629	5.4	453	5.2	176	6.3
	沖縄	2,675	68.1	1,933	67.0	742	70.9	1,344	15.9	945	14.6	399	19.9	602	4.9	421	4.3	181	7.5
小計	19,495	62.5	14,058	62.0	5,437	63.7	13,750	16.9	9,374	16.4	4,376	18.1	5,316	5.1	3,772	4.7	1,544	6.3	
全国合計	138,799	53.8	85,655	56.3	53,144	50.3	116,172	15.7	77,517	16.6	38,655	14.2	42,447	5.0	29,858	4.9	12,589	5.5	

1)「初回者率」は初回献血者数(人)/年代別献血者数(人)。

(7)年代別・男女別初回献血者数・初回献血者率(40～60代)

平成29年4月～平成30年3月累計

ブロック名	項目 都道府県	40～49歳						50～59歳						60～69歳					
		合計		男性		女性		合計		男性		女性		合計		男性		女性	
		人	初回者率	人	初回者率	人	初回者率	人	初回者率	人	初回者率	人	初回者率	人	初回者率	人	初回者率	人	初回者率
北海道	北海道	1,230	1.9	869	1.8	361	2.2	589	1.0	335	0.8	254	1.7	94	0.3	44	0.2	50	0.7
	小計	1,230	1.9	869	1.8	361	2.2	589	1.0	335	0.8	254	1.7	94	0.3	44	0.2	50	0.7
東北	青森	301	2.5	208	2.4	93	2.9	163	1.6	92	1.2	71	2.6	45	1.2	25	0.9	20	2.3
	岩手	243	2.1	179	2.1	64	2.3	81	0.8	54	0.7	27	1.1	24	0.5	12	0.4	12	1.2
	宮城	478	2.0	353	1.9	125	2.6	209	1.1	98	0.7	111	2.7	37	0.6	25	0.5	12	1.0
	秋田	118	1.3	83	1.1	35	1.6	60	0.8	32	0.6	28	1.7	5	0.2	2	0.1	3	0.6
	山形	227	2.2	161	2.0	66	2.8	96	1.1	58	0.8	38	1.7	25	0.8	14	0.5	11	1.8
	福島	452	2.1	334	1.9	118	2.5	214	1.1	113	0.7	101	2.4	34	0.5	15	0.3	19	1.3
	小計	1,819	2.1	1,318	1.9	501	2.5	823	1.1	447	0.8	376	2.2	170	0.6	93	0.4	77	1.4
関東甲信越	茨城	570	2.1	420	2.0	150	2.5	278	1.2	168	1.0	110	2.0	68	0.7	40	0.5	28	1.1
	栃木	359	1.6	248	1.4	111	2.0	134	0.8	74	0.6	60	1.4	22	0.4	10	0.2	12	0.8
	群馬	343	1.3	240	1.2	103	1.7	134	0.7	77	0.5	57	1.2	18	0.3	9	0.2	9	0.6
	埼玉	2,238	3.3	1,348	2.6	890	5.1	1,381	2.6	741	1.9	640	4.5	281	1.4	158	1.0	123	2.3
	千葉	1,291	2.0	850	1.8	441	2.5	496	1.0	260	0.7	236	1.6	102	0.5	48	0.3	54	0.9
	東京	3,496	2.3	2,241	2.0	1,255	3.1	1,515	1.3	876	1.0	639	2.2	191	0.5	105	0.4	86	1.0
	神奈川	2,063	2.3	1,371	2.0	692	3.5	855	1.1	491	0.8	364	2.2	121	0.5	71	0.4	50	0.9
	新潟	598	2.5	402	2.2	196	3.4	411	2.1	225	1.5	186	3.7	87	1.2	49	0.9	38	2.4
	山梨	157	1.8	109	1.7	48	2.1	78	1.0	50	0.8	28	1.5	15	0.5	7	0.3	8	1.1
	長野	388	1.8	266	1.6	122	2.4	179	1.0	89	0.6	90	1.9	28	0.4	16	0.3	12	0.8
小計	11,503	2.3	7,495	2.0	4,008	3.2	5,461	1.4	3,051	1.0	2,410	2.4	933	0.7	513	0.5	420	1.2	
東海北陸	富山	302	2.7	201	2.3	101	3.9	174	2.1	105	1.7	69	3.7	23	0.8	14	0.6	9	1.7
	石川	222	1.8	146	1.5	76	2.7	88	0.9	51	0.7	37	1.7	16	0.4	7	0.2	9	1.1
	福井	170	2.2	116	2.0	54	2.8	56	0.7	30	0.5	26	1.4	7	0.2	2	0.1	5	0.8
	岐阜	449	2.1	296	1.9	153	3.0	209	1.2	112	0.8	97	2.1	34	0.5	19	0.3	15	0.8
	静岡	796	2.2	565	1.9	231	2.9	356	1.2	208	0.9	148	2.2	83	0.8	51	0.6	32	1.5
	愛知	2,595	3.2	1,684	2.7	911	5.3	1,399	2.3	773	1.6	626	4.6	289	1.4	165	1.1	124	2.8
	三重	468	2.6	309	2.1	159	4.6	244	1.7	155	1.3	89	3.0	41	0.9	26	0.7	15	1.7
小計	5,002	2.7	3,317	2.3	1,685	4.1	2,526	1.7	1,434	1.2	1,092	3.2	493	0.9	284	0.7	209	1.8	
近畿	滋賀	318	2.3	241	2.2	77	2.6	117	1.0	66	0.8	51	2.0	26	0.5	11	0.3	15	1.4
	京都	568	2.1	348	1.7	220	3.2	265	1.0	142	0.7	123	2.0	46	0.4	22	0.2	24	0.8
	大阪	3,169	2.9	1,954	2.5	1,215	4.0	1,702	1.9	955	1.4	747	3.2	267	0.8	147	0.6	120	1.3
	兵庫	1,512	2.6	1,028	2.4	484	3.5	762	1.6	451	1.3	311	2.6	172	0.8	110	0.7	62	1.1
	奈良	449	3.3	292	2.9	157	4.8	276	2.3	146	1.7	130	4.0	66	1.2	36	0.9	30	2.1
	和歌山	257	2.4	179	2.1	78	3.1	99	1.0	51	0.7	48	1.9	30	0.6	18	0.5	12	0.9
小計	6,273	2.7	4,042	2.3	2,231	3.7	3,221	1.6	1,811	1.2	1,410	2.8	607	0.7	344	0.6	263	1.2	
中四国	鳥取	87	1.3	69	1.4	18	1.3	43	0.9	22	0.6	21	1.8	6	0.4	2	0.1	4	1.4
	島根	97	1.7	76	1.7	21	2.0	39	0.8	24	0.6	15	1.6	6	0.3	4	0.3	2	0.6
	岡山	725	3.3	531	3.1	194	4.1	401	2.3	258	2.0	143	3.5	119	1.7	76	1.4	43	2.8
	広島	939	2.6	704	2.4	235	3.0	561	2.0	382	1.7	179	3.1	143	1.4	95	1.1	48	2.2
	山口	226	1.6	175	1.5	51	2.2	66	0.5	46	0.5	20	0.9	14	0.2	11	0.2	3	0.3
	徳島	148	2.0	109	1.8	39	2.5	62	1.1	34	0.7	28	2.2	16	0.6	7	0.4	9	1.6
	香川	171	1.7	127	1.5	44	2.2	69	0.8	42	0.6	27	1.8	13	0.4	7	0.2	6	0.8
	愛媛	326	2.4	233	2.2	93	2.9	151	1.3	91	1.1	60	2.1	25	0.6	16	0.5	9	1.0
	高知	161	2.1	109	1.9	52	2.4	85	1.3	48	1.0	37	2.1	12	0.5	8	0.4	4	0.6
小計	2,880	2.3	2,133	2.2	747	2.9	1,477	1.5	947	1.2	530	2.5	354	0.9	226	0.7	128	1.6	
九州	福岡	1,085	2.0	764	1.9	321	2.4	428	1.0	223	0.7	205	1.8	102	0.5	51	0.3	51	0.9
	佐賀	194	2.2	128	1.9	66	3.2	112	1.5	58	1.0	54	3.4	22	0.7	16	0.6	6	0.9
	長崎	190	1.2	127	1.0	63	2.1	64	0.5	36	0.3	28	1.1	12	0.2	8	0.2	4	0.4
	熊本	257	1.4	187	1.3	70	1.7	88	0.5	54	0.4	34	0.9	15	0.2	9	0.2	6	0.4
	大分	267	2.0	176	1.6	91	3.2	104	1.0	52	0.6	52	2.4	22	0.5	12	0.3	10	1.3
	宮崎	237	2.0	166	1.8	71	2.8	98	1.0	63	0.8	35	1.7	23	0.5	15	0.4	8	1.0
	鹿児島	517	3.0	344	2.5	173	4.8	324	2.3	190	1.7	134	4.7	99	1.7	67	1.4	32	2.9
	沖縄	293	1.9	194	1.5	99	3.7	113	1.2	56	0.7	57	3.8	26	1.0	15	0.6	11	3.2
小計	3,040	2.0	2,086	1.7	954	2.8	1,331	1.1	732	0.8	599	2.1	321	0.6	193	0.5	128	1.1	
全国合計	31,747	2.3	21,260	2.1	10,487	3.2	15,428	1.4	8,757	1.0	6,671	2.5	2,972	0.7	1,697	0.5	1,275	1.3	

1) 「初回者率」は初回献血者数(人)/年代別献血者数(人)。

(8)職業別・男女別献血者数

平成29年4月～平成30年3月累計

ブロック名	項目 都道府県	学 生														
		公 務 員			会 社 員			高 校 生			そ の 他 学 生			そ の 他		
		人	男性	女性	人	男性	女性	人	男性	女性	人	男性	女性	人	男性	女性
北海道	北海道	51,142	45,713	5,429	123,338	96,594	26,744	6,445	3,238	3,207	15,381	9,992	5,389	50,985	22,450	28,535
	小計	51,142	45,713	5,429	123,338	96,594	26,744	6,445	3,238	3,207	15,381	9,992	5,389	50,985	22,450	28,535
東北	青森	8,589	7,380	1,209	20,614	15,805	4,809	2,221	1,050	1,171	2,818	1,501	1,317	9,799	4,993	4,806
	岩手	8,577	7,158	1,419	23,301	18,328	4,973	777	478	299	2,558	1,488	1,070	8,008	4,071	3,937
	宮城	14,289	12,471	1,818	46,569	37,128	9,441	2,616	1,248	1,368	7,951	4,671	3,280	15,255	7,835	7,420
	秋田	6,091	5,333	758	17,913	14,384	3,529	900	422	478	1,707	1,058	649	7,583	4,340	3,243
	山形	6,024	4,991	1,033	22,784	17,933	4,851	1,323	780	543	1,655	942	713	6,333	3,622	2,711
	福島	11,190	9,601	1,589	47,801	39,054	8,747	1,745	910	835	2,533	1,598	935	14,349	8,314	6,035
	小計	54,760	46,934	7,826	178,982	142,632	36,350	9,582	4,888	4,694	19,222	11,258	7,964	61,327	33,175	28,152
関東甲信越	茨城	13,899	11,948	1,951	53,590	43,770	9,820	3,973	1,863	2,110	4,107	2,380	1,727	19,015	9,280	9,735
	栃木	8,976	7,535	1,441	47,300	37,319	9,981	6,334	3,270	3,064	3,718	1,916	1,802	13,289	6,057	7,232
	群馬	11,322	9,564	1,758	46,952	38,603	8,349	3,352	1,575	1,777	4,489	2,377	2,112	19,130	9,206	9,924
	埼玉	28,069	24,163	3,906	129,663	105,222	24,441	8,684	4,496	4,188	12,142	7,253	4,889	50,334	21,320	29,014
	千葉	30,620	25,762	4,858	123,165	96,963	26,202	5,157	2,653	2,504	14,438	8,699	5,739	46,493	18,141	28,352
	東京	51,900	42,361	9,539	336,979	251,303	85,676	8,652	3,979	4,673	51,420	27,625	23,795	101,132	47,492	53,640
	神奈川	30,247	25,892	4,355	189,446	156,997	32,449	6,280	3,272	3,008	17,086	10,139	6,947	55,157	24,547	30,610
	新潟	10,802	8,972	1,830	49,929	39,042	10,887	1,917	754	1,163	5,749	3,155	2,594	16,762	8,430	8,332
	山梨	4,375	3,630	745	15,729	12,762	2,967	2,513	1,464	1,049	1,840	1,099	741	8,222	4,526	3,696
	長野	10,498	8,869	1,629	44,405	35,829	8,576	1,045	545	500	2,920	1,689	1,231	14,060	6,633	7,427
小計	200,708	168,696	32,012	1,037,158	817,810	219,348	47,907	23,871	24,036	117,909	66,332	51,577	343,594	155,632	187,962	
東海北陸	富山	4,027	3,225	802	23,742	19,156	4,586	988	489	499	1,653	864	789	6,047	3,134	2,913
	石川	6,146	5,148	998	24,534	19,425	5,109	956	567	389	2,822	1,893	929	7,492	4,120	3,372
	福井	3,823	3,176	647	18,420	14,331	4,089	550	353	197	1,081	664	417	4,301	2,421	1,880
	岐阜	9,992	8,477	1,515	39,523	32,211	7,312	1,621	722	899	3,268	1,589	1,679	15,595	6,903	8,692
	静岡	14,261	12,449	1,812	79,141	66,342	12,799	4,807	2,800	2,007	4,213	2,692	1,521	22,634	11,588	11,046
	愛知	26,871	22,185	4,686	175,000	144,781	30,219	4,856	2,807	2,049	17,052	9,295	7,757	48,445	21,887	26,558
三重	8,766	7,692	1,074	34,234	29,397	4,837	1,088	712	376	1,531	877	654	10,189	5,268	4,921	
小計	73,886	62,352	11,534	394,594	325,643	68,951	14,866	8,450	6,416	31,620	17,874	13,746	114,703	55,321	59,382	
近畿	滋賀	5,485	4,670	815	29,107	25,146	3,961	1,184	637	547	2,467	1,816	651	8,814	4,195	4,619
	京都	15,365	13,334	2,031	53,068	43,065	10,003	1,146	709	437	9,769	6,152	3,617	23,591	11,678	11,913
	大阪	31,141	25,779	5,362	221,853	173,056	48,797	6,551	2,863	3,688	26,799	13,891	12,908	88,799	39,080	49,719
	兵庫	24,164	20,604	3,560	114,239	94,880	19,359	3,849	2,111	1,738	13,194	7,469	5,725	44,093	19,540	24,553
	奈良	7,339	6,252	1,087	24,158	20,067	4,091	824	432	392	2,539	1,341	1,198	12,194	5,897	6,297
和歌山	6,400	5,441	959	20,183	16,509	3,674	1,355	753	602	1,457	856	601	9,750	5,013	4,737	
小計	89,894	76,080	13,814	462,608	372,723	89,885	14,909	7,505	7,404	56,225	31,525	24,700	187,241	85,403	101,838	
中四国	鳥取	4,841	4,157	684	11,949	9,562	2,387	318	250	68	896	643	253	3,744	2,188	1,556
	島根	4,328	3,838	490	11,165	9,173	1,992	321	266	55	1,039	794	245	2,669	1,629	1,040
	岡山	10,946	9,684	1,262	41,410	34,932	6,478	1,755	1,072	683	5,959	3,581	2,378	15,383	7,476	7,907
	広島	18,097	16,117	1,980	70,931	59,901	11,030	2,463	1,435	1,028	7,527	4,758	2,769	22,020	10,313	11,707
	山口	10,034	9,169	865	26,102	22,781	3,321	714	483	231	2,251	1,537	714	9,028	5,246	3,782
	徳島	4,048	3,460	588	13,718	11,555	2,163	515	428	87	1,125	759	366	6,685	4,081	2,604
	香川	5,361	4,754	607	19,853	17,156	2,697	772	664	108	2,036	1,520	516	6,904	4,105	2,799
	愛媛	7,078	6,016	1,062	25,781	21,459	4,322	1,195	953	242	3,039	1,734	1,305	11,091	5,826	5,265
高知	5,257	4,298	959	11,342	8,848	2,494	432	188	244	1,647	941	706	8,844	5,009	3,835	
小計	69,990	61,493	8,497	232,251	195,367	36,884	8,485	5,739	2,746	25,519	16,267	9,252	86,368	45,873	40,495	
九州	福岡	27,464	24,448	3,016	106,010	84,917	21,093	4,247	3,549	698	14,572	10,704	3,868	41,817	19,806	22,011
	佐賀	5,900	5,166	734	17,464	13,896	3,568	542	304	238	1,150	683	467	5,693	3,017	2,676
	長崎	13,468	12,374	1,094	25,349	20,891	4,458	1,235	1,001	234	2,242	1,388	854	11,548	6,666	4,882
	熊本	13,411	11,886	1,525	36,166	28,749	7,417	2,354	1,736	618	4,569	2,912	1,657	13,844	7,726	6,118
	大分	8,143	7,233	910	26,122	21,683	4,439	679	433	246	2,053	1,312	741	8,419	4,444	3,975
	宮崎	8,193	7,285	908	21,666	17,844	3,822	713	413	300	2,422	1,555	867	9,097	5,391	3,706
	鹿児島	12,317	11,005	1,312	32,060	26,162	5,898	1,310	820	490	3,258	2,113	1,145	12,493	6,877	5,616
沖縄	11,118	10,056	1,062	25,395	21,676	3,719	2,060	1,461	599	3,527	2,520	1,007	10,452	6,860	3,592	
小計	100,014	89,453	10,561	290,232	235,818	54,414	13,140	9,717	3,423	33,793	23,187	10,606	113,363	60,787	52,576	
全国合計	640,394	550,721	89,673	2,719,163	2,186,587	532,576	115,334	63,408	51,926	299,669	176,435	123,234	957,581	458,641	498,940	

1)「その他学生」は、大学生や専門学校生等。

2)「その他」は自営業や主婦を含む。

(9) 献血ができなかった人数

平成29年4月～平成30年3月累計

ブロック名	項目	献血申込者数	合計			比重不足			問診該当①			問診該当②			その他	
			人	申込比	前年比	人	申込比	前年比	人	申込比	前年比	人	申込比	前年比	人	申込比
北海道	北海道	285,819	38,528	13.5	96.4	23,608	8.3	92.7	405	0.1	110.4	2,585	0.9	114.5	11,930	4.2
	小計	285,819	38,528	13.5	96.4	23,608	8.3	92.7	405	0.1	110.4	2,585	0.9	114.5	11,930	4.2
東北	青森	50,358	6,317	12.5	94.4	3,981	7.9	86.2	117	0.2	93.6	585	1.2	106.8	1,634	3.2
	岩手	48,355	5,134	10.6	60.5	1,715	3.5	37.1	116	0.2	77.9	1,028	2.1	106.2	2,275	4.7
	宮城	100,069	13,389	13.4	87.4	7,679	7.7	88.1	290	0.3	95.1	1,541	1.5	89.8	3,879	3.9
	秋田	39,586	5,392	13.6	75.3	3,269	8.3	70.4	74	0.2	87.1	683	1.7	76.6	1,366	3.5
	山形	42,751	4,632	10.8	83.8	2,891	6.8	80.4	117	0.3	124.5	491	1.1	101.9	1,133	2.7
	福島	85,414	7,796	9.1	65.8	3,675	4.3	51.8	183	0.2	92.0	943	1.1	76.6	2,995	3.5
小計	366,533	42,660	11.6	77.5	23,210	6.3	69.7	897	0.2	93.7	5,271	1.4	90.3	13,282	3.6	
関東甲信越	茨城	107,672	13,088	12.2	94.3	8,783	8.2	93.1	224	0.2	91.8	1,215	1.1	96.3	2,866	2.7
	栃木	90,912	11,295	12.4	95.6	7,304	8.0	95.8	177	0.2	111.3	970	1.1	97.2	2,844	3.1
	群馬	96,022	10,777	11.2	100.8	7,058	7.4	97.0	159	0.2	76.8	920	1.0	103.6	2,640	2.7
	埼玉	263,406	34,514	13.1	93.0	20,081	7.6	84.7	999	0.4	110.6	3,428	1.3	92.2	10,006	3.8
	千葉	255,305	35,432	13.9	93.1	21,078	8.3	93.1	859	0.3	94.1	3,685	1.4	100.5	9,810	3.8
	東京	633,423	83,340	13.2	102.3	41,996	6.6	110.2	3,407	0.5	96.8	11,488	1.8	95.0	26,449	4.2
	神奈川	342,758	44,542	13.0	98.9	26,632	7.8	98.9	1,188	0.3	93.9	4,535	1.3	100.2	12,187	3.6
	新潟	98,277	13,118	13.3	92.7	7,835	8.0	91.7	365	0.4	101.4	1,082	1.1	85.7	3,836	3.9
	山梨	36,064	3,385	9.4	100.1	2,074	5.8	90.3	95	0.3	115.9	263	0.7	93.6	953	2.6
	長野	80,671	7,743	9.6	95.4	4,513	5.6	95.2	128	0.2	77.1	890	1.1	98.0	2,212	2.7
小計	2,004,510	257,234	12.8	97.6	147,354	7.4	97.4	7,601	0.4	97.2	28,476	1.4	96.2	73,803	3.7	
東海北陸	富山	40,648	4,191	10.3	120.4	2,425	6.0	152.4	140	0.3	85.9	402	1.0	79.0	1,224	3.0
	石川	47,276	5,326	11.3	104.0	2,301	4.9	116.9	250	0.5	101.2	547	1.2	91.6	2,228	4.7
	福井	31,517	3,342	10.6	96.3	1,622	5.1	111.4	94	0.3	149.2	329	1.0	86.1	1,297	4.1
	岐阜	77,771	7,772	10.0	86.2	3,781	4.9	75.3	227	0.3	106.6	1,198	1.5	100.8	2,566	3.3
	静岡	140,269	15,213	10.8	86.2	8,801	6.3	97.2	358	0.3	107.5	2,185	1.6	87.5	3,869	2.8
	愛知	308,985	36,761	11.9	95.7	19,081	6.2	99.1	1,515	0.5	91.4	4,140	1.3	93.0	12,025	3.9
三重	61,084	5,276	8.6	100.2	2,272	3.7	110.8	212	0.3	95.1	759	1.2	93.9	2,033	3.3	
小計	707,550	77,881	11.0	94.5	40,283	5.7	99.7	2,796	0.4	96.4	9,560	1.4	91.6	25,242	3.6	
近畿	滋賀	54,176	7,119	13.1	92.0	4,683	8.6	87.9	186	0.3	120.0	732	1.4	87.5	1,518	2.8
	京都	117,229	14,290	12.2	81.2	6,759	5.8	67.3	442	0.4	86.5	2,173	1.9	97.9	4,916	4.2
	大阪	421,834	46,691	11.1	76.1	22,835	5.4	61.3	1,885	0.4	94.0	10,031	2.4	102.7	11,940	2.8
	兵庫	237,369	37,830	15.9	105.1	21,982	9.3	108.2	996	0.4	97.5	4,830	2.0	102.6	10,022	4.2
	奈良	55,525	8,471	15.3	100.3	5,282	9.5	97.8	258	0.5	112.7	635	1.1	91.9	2,296	4.1
和歌山	45,454	6,309	13.9	93.9	4,476	9.8	95.2	132	0.3	90.4	579	1.3	88.8	1,122	2.5	
小計	931,587	120,710	13.0	87.6	66,017	7.1	79.5	3,899	0.4	95.8	18,980	2.0	100.5	31,814	3.4	
中国	鳥取	24,830	3,082	12.4	97.1	1,975	8.0	103.1	77	0.3	85.6	255	1.0	72.4	775	3.1
	岡山	22,258	2,736	12.3	97.5	1,904	8.6	104.9	53	0.2	98.1	179	0.8	70.8	600	2.7
	広島	89,154	13,701	15.4	105.6	7,177	8.1	96.1	380	0.4	125.0	1,764	2.0	97.6	4,380	4.9
	山口	141,556	20,518	14.5	92.1	10,686	7.5	84.9	884	0.6	93.5	2,944	2.1	94.5	6,004	4.2
	徳島	56,255	8,126	14.4	91.1	4,123	7.3	86.3	209	0.4	116.8	1,451	2.6	89.2	2,343	4.2
	香川	30,678	4,587	15.0	91.9	2,622	8.5	89.9	83	0.3	82.2	347	1.1	87.2	1,535	5.0
	愛媛	40,539	5,613	13.8	100.5	3,461	8.5	94.4	152	0.4	108.6	592	1.5	97.9	1,408	3.5
	高知	54,030	5,846	10.8	84.9	4,242	7.9	84.2	172	0.3	95.0	467	0.9	84.3	965	1.8
小計	31,165	3,643	11.7	88.4	2,215	7.1	91.0	95	0.3	97.9	324	1.0	83.1	1,009	3.2	
小計	490,465	67,852	13.8	94.6	38,405	7.8	90.1	2,105	0.4	100.7	8,323	1.7	91.5	19,019	3.9	
九州	福岡	219,155	25,045	11.4	102.2	11,913	5.4	112.4	789	0.4	93.9	2,854	1.3	91.8	9,489	4.3
	佐賀	33,987	3,238	9.5	102.9	1,545	4.5	102.2	107	0.3	93.0	353	1.0	101.1	1,233	3.6
	長崎	59,404	5,562	9.4	96.2	2,907	4.9	106.1	106	0.2	79.7	806	1.4	93.9	1,743	2.9
	熊本	77,412	7,068	9.1	138.8	3,919	5.1	162.1	193	0.2	111.6	947	1.2	128.5	2,009	2.6
	大分	51,043	5,627	11.0	91.5	2,356	4.6	83.5	154	0.3	74.0	890	1.7	90.6	2,227	4.4
	宮崎	47,057	4,966	10.6	94.4	2,320	4.9	94.3	129	0.3	91.5	902	1.9	86.8	1,615	3.4
	鹿児島	70,915	9,477	13.4	97.1	4,192	5.9	93.7	190	0.3	112.4	1,591	2.2	104.3	3,504	4.9
	沖縄	59,831	7,279	12.2	103.8	2,975	5.0	134.4	207	0.3	104.0	908	1.5	90.6	3,189	5.3
小計	618,804	68,262	11.0	102.3	32,127	5.2	109.9	1,875	0.3	94.8	9,251	1.5	96.3	25,009	4.0	
全国合計	5,405,268	673,127	12.5	93.8	371,004	6.9	91.5	19,578	0.4	97.0	82,446	1.5	96.2	200,099	3.7	

1)「問診該当①」は、問診の際に輸血歴、B型肝炎ウイルス(HBV)、C型肝炎ウイルス(HCV)、ヒト免疫不全ウイルス(HIV)の持続保有者、欧州での長期滞在経験などの項目が該当することが判明したため、採血できないと判断された人数。

2)「問診該当②」は、問診により海外旅行の直後などに該当することが判明したため、その時点では採血できないものの、期間を置いて再来すれば採血できると判断された人数。

3)「その他」は、服薬、事前検査による不適、その他により献血できなかった人数。

(10) 献血量(推計値)

平成29年4月～平成30年3月累計

ブロック名	項目 都道府県	合計		200mL 献血			400mL 献血			成分献血				
		L	%	L	%	%	L	%	%	L	%	%	血漿成分献血	血小板成分献血
北海道	北海道	99,619.24	100.4	2,041.40	101.1	2.0	76,105.60	98.0	76.4	21,472.24	109.7	21.6	3,734.41	17,737.83
	小計	99,619.24	100.4	2,041.40	101.1	2.0	76,105.60	98.0	76.4	21,472.24	109.7	21.6	3,734.41	17,737.83
東北	青森	17,258.93	89.3	346.40	97.0	2.0	12,722.40	94.8	73.7	4,190.13	75.7	24.3	1,333.97	2,856.16
	岩手	16,797.99	96.8	316.00	107.6	1.9	12,356.80	99.3	73.6	4,125.19	89.5	24.6	1,651.60	2,473.59
	宮城	34,019.39	100.3	552.80	148.8	1.6	22,222.80	104.0	65.3	11,243.79	92.3	33.1	8,044.83	3,198.96
	秋田	13,347.07	83.8	133.80	53.0	1.0	9,225.60	81.2	69.1	3,987.67	92.6	29.9	1,150.88	2,836.79
	山形	15,252.80	100.5	242.60	103.1	1.6	10,940.00	103.3	71.7	4,070.20	93.7	26.7	2,243.69	1,826.51
	福島	30,943.15	99.2	594.40	110.5	1.9	21,708.80	99.1	70.2	8,639.95	98.8	27.9	3,748.31	4,891.64
	小計	127,619.32	96.0	2,186.00	106.7	1.7	89,176.40	97.9	69.9	36,256.92	91.3	28.4	18,173.28	18,083.64
関東甲信越	茨城	36,712.60	95.1	726.00	70.0	2.0	26,231.20	99.8	71.5	9,755.40	86.5	26.6	5,853.84	3,901.56
	栃木	30,851.62	102.3	1,358.40	90.3	4.4	18,653.20	102.4	60.5	10,840.02	104.1	35.1	5,509.83	5,330.19
	群馬	32,791.51	98.0	591.40	103.3	1.8	21,593.60	97.6	65.9	10,606.51	98.6	32.3	7,812.16	2,794.36
	埼玉	86,484.41	101.5	3,277.40	96.2	3.8	61,455.60	106.7	71.1	21,751.41	89.8	25.2	14,291.19	7,460.22
	千葉	85,384.71	101.4	1,376.00	70.7	1.6	61,770.80	103.1	72.3	22,237.91	99.7	26.0	14,293.22	7,944.69
	東京	214,720.93	95.7	3,773.20	88.5	1.8	144,559.20	96.8	67.3	66,388.53	94.0	30.9	38,402.43	27,986.10
	神奈川	116,819.77	98.5	2,038.60	107.5	1.7	81,031.60	101.4	69.4	33,749.57	91.8	28.9	20,678.83	13,070.74
	新潟	33,822.53	95.0	509.60	73.4	1.5	20,896.80	99.0	61.8	12,416.13	90.0	36.7	5,998.93	6,417.19
	山梨	14,000.39	96.7	236.00	74.0	1.7	8,542.40	103.2	61.0	5,221.99	88.7	37.3	5,221.99	
	長野	29,324.22	99.9	106.60	72.0	0.4	18,570.00	101.6	63.3	10,647.62	97.3	36.3	6,188.72	4,458.90
	小計	680,912.69	98.1	13,993.20	88.6	2.1	463,304.40	100.5	68.0	203,615.09	93.8	29.9	124,251.13	79,363.95
東海北陸	富山	14,657.97	96.0	289.60	91.1	2.0	9,462.00	96.1	64.6	4,906.37	96.3	33.5	2,805.20	2,101.18
	石川	16,953.28	98.5	367.80	97.9	2.2	10,154.40	98.7	59.9	6,431.08	98.1	37.9	4,014.81	2,416.27
	福井	10,908.67	91.8	227.40	98.2	2.1	8,356.00	95.1	76.6	2,325.27	81.4	21.3	583.81	1,741.46
	岐阜	27,753.72	98.9	603.40	96.4	2.2	18,364.00	98.7	66.2	8,786.32	99.6	31.7	4,506.07	4,280.26
	静岡	48,883.78	97.3	949.80	80.8	1.9	33,722.40	98.7	69.0	14,211.58	95.3	29.1	8,264.22	5,947.37
	愛知	106,939.79	99.4	1,528.60	94.7	1.4	67,682.00	100.2	63.3	37,729.19	98.2	35.3	26,369.20	11,359.99
三重	22,352.23	98.0	102.00	300.0	0.5	12,821.60	97.6	57.4	9,428.63	97.9	42.2	5,748.27	3,680.36	
	小計	248,449.45	98.2	4,068.60	93.0	1.6	160,562.40	98.9	64.6	83,818.45	97.1	33.7	52,291.57	31,526.88
近畿	滋賀	18,702.06	102.0	214.40	167.2	1.1	14,679.20	104.7	78.5	3,808.46	91.0	20.4	1,574.24	2,234.21
	京都	41,034.47	93.4	303.80	121.9	0.7	30,377.20	99.7	74.0	10,353.47	78.4	25.2	4,625.65	5,727.83
	大阪	147,846.77	96.9	2,558.40	99.2	1.7	103,119.60	101.4	69.7	42,168.77	87.2	28.5	19,023.73	23,145.05
	兵庫	78,500.24	94.4	1,198.40	76.2	1.5	57,470.00	100.1	73.2	19,831.84	82.0	25.3	9,749.63	10,082.22
	奈良	18,536.85	98.5	383.40	124.1	2.1	13,247.20	100.9	71.5	4,906.25	91.4	26.5	2,220.88	2,685.37
	和歌山	15,610.19	96.4	273.00	98.5	1.7	11,751.20	97.5	75.3	3,585.99	92.9	23.0	1,507.21	2,078.78
	小計	320,230.59	96.2	4,931.40	96.4	1.5	230,644.40	100.8	72.0	84,654.79	85.4	26.4	38,701.34	45,953.45
中四国	鳥取	8,561.71	99.6	16.80	140.0	0.2	6,565.60	98.4	76.7	1,979.31	103.4	23.1	491.68	1,487.63
	島根	7,765.82	94.5	12.60	126.0	0.2	5,714.00	98.3	73.6	2,039.22	85.1	26.3	551.56	1,487.66
	岡山	30,168.83	100.2	314.20	101.2	1.0	21,399.20	100.6	70.9	8,455.43	99.1	28.0	4,031.49	4,423.94
	広島	49,504.27	93.5	367.20	109.2	0.7	29,774.80	99.7	60.1	19,362.27	85.2	39.1	9,755.78	9,606.49
	山口	19,108.08	94.9	115.00	100.7	0.6	15,593.60	97.5	81.6	3,399.48	84.7	17.8	1,433.41	1,966.07
	徳島	10,481.04	92.4	25.60	232.7	0.2	8,006.80	94.2	76.4	2,448.64	86.2	23.4	789.57	1,659.07
	香川	13,859.22	96.0	16.60	96.5	0.1	10,592.80	99.5	76.4	3,249.82	86.1	23.4	1,698.25	1,551.57
	愛媛	19,241.57	100.2	11.60	79.5	0.1	14,895.20	102.4	77.4	4,334.77	93.6	22.5	2,337.85	1,996.91
高知	10,953.77	92.1	198.20	86.5	1.8	7,757.60	92.8	70.8	2,997.97	90.8	27.4	883.64	2,114.33	
	小計	169,644.32	95.9	1,077.80	102.2	0.6	120,299.60	98.9	70.9	48,266.92	89.2	28.5	21,973.24	26,293.68
九州	福岡	78,283.85	97.5	0.40	100.0	0.0	58,417.20	100.3	74.6	19,866.25	90.0	25.4	10,812.07	9,054.18
	佐賀	12,794.98	100.2	44.60	148.7	0.3	7,795.60	97.2	60.9	4,954.78	105.2	38.7	3,106.82	1,847.95
	長崎	21,544.09	94.6	161.00	103.9	0.7	15,633.60	93.1	72.6	5,749.49	99.0	26.7	2,884.40	2,865.09
	熊本	28,461.56	113.1	216.60	113.6	0.8	20,517.60	111.8	72.1	7,727.36	116.5	27.2	4,321.33	3,406.03
	大分	18,073.32	100.0	123.00	108.7	0.7	14,270.40	101.8	79.0	3,679.92	93.2	20.4	1,682.55	1,997.37
	宮崎	16,716.76	96.2	93.40	84.3	0.6	13,180.00	96.5	78.8	3,443.36	95.4	20.6	1,147.59	2,295.77
	鹿児島	24,238.52	101.1	171.60	85.0	0.7	19,082.80	98.5	78.7	4,984.12	113.1	20.6	1,222.71	3,761.41
	沖縄	20,770.93	95.7	117.40	63.9	0.6	15,644.80	95.6	75.3	5,008.73	97.5	24.1	2,447.27	2,561.47
	小計	220,884.01	99.4	928.00	94.2	0.4	164,542.00	99.8	74.5	55,414.01	98.4	25.1	27,624.75	27,789.26
全国合計		1,867,359.61	97.7	29,226.40	93.1	1.6	1,304,634.80	99.8	69.9	533,498.41	93.2	28.6	286,749.72	246,748.69

1)「献血量」は全血献血(200mL献血を200mL、400mL献血を400mL)、血漿成分献血(採血指示量。※血液保存液の量を含まない。)、血小板成分献血(5単位を100mL、10単位を200mL、15単位及び20単位を250mL)及び血漿分画製剤用血漿量で算出。

2)「構成比」は端数処理しているため、合計が必ずしも100%にはならない。

3)「献血量」は端数処理しているため、内訳合計と合計欄は必ずしも一致しない。

(11) 受入施設別献血量(推計値)

平成29年4月～平成30年3月累計

ブロック名	項目	合計	血液センター			献血ルーム			献血バス			オープン						
			前年比	構成比	一稼働当献血量	前年比	構成比	一稼働当献血量	前年比	構成比	一稼働当献血量	前年比	構成比	一稼働当献血量				
北海道	北海道	99,619.24	105.7	9.1	14.9	104.0	41.1	19.8	96.6	49.7	18.2	-	0.0	15.6				
	小計	99,619.24	105.7	9.1	14.9	104.0	41.1	19.8	96.6	49.7	18.2	-	0.0	15.6				
東北	青森	17,258.93				106.2	43.1	10.3	109.1	56.9	15.9							
	岩手	16,797.99				95.2	38.5	17.8	97.8	61.1	17.0	61.20	103.0	0.4	30.6			
	宮城	34,019.39				100.1	58.7	27.5	100.6	40.5	17.1	272.80	99.1	0.8	21.0			
	秋田	13,347.07	2,492.55	108.7	18.7	8.8	59.9	28.7	10.9	97.0	52.6	14.3						
	山形	15,252.80				98.8	38.7	16.3	101.6	61.3	16.2							
	福島	30,943.15	7,561.46	97.7	24.4	12.1	98.9	18.2	15.5	100.0	57.3	17.6						
	小計	127,619.32	75.3	7.9	11.1	95.1	38.6	17.0	100.9	53.3	16.6	334.00	99.8	0.3	22.3			
関東甲信越	茨城	36,712.60				91.1	41.9	21.3	98.2	58.1	14.8							
	栃木	30,851.62	6,976.78	106.9	22.6	19.2	101.6	24.7	100.1	49.6	14.5	953.20	113.4	3.1	18.7			
	群馬	32,791.51				100.1	57.9	17.4	95.2	41.5	17.1	195.60	99.6	0.6	19.6			
	埼玉	86,484.41				98.6	65.9	24.1	107.0	33.9	16.8	209.20	343.0	0.2	26.2			
	千葉	85,384.71				104.3	60.6	24.5	96.3	35.5	15.8	3,313.80	107.6	3.9	21.8			
	東京	214,720.93	68.80	614.3	0.0	22.9	97.2	70.4	31.4	91.8	19.4	16.5	21,769.80	93.3	10.1	25.9		
	神奈川	116,819.77				101.3	66.6	27.4	92.7	32.0	16.1	1,658.20	111.1	1.4	21.0			
	新潟	33,822.53				93.8	68.6	31.9	97.9	31.4	15.6							
	山梨	14,000.39				96.1	53.8	20.7	97.3	46.2	17.9							
	長野	29,324.22				101.5	54.8	18.2	98.0	45.0	16.6	70.60	92.4	0.2	23.5			
	小計	680,912.69	107.8	1.0	19.3	98.8	62.6	26.2	96.6	32.2	16.1	28,170.40	96.9	4.1	24.6			
東海北陸	富山	14,657.97				97.6	42.5	17.2	94.9	57.5	16.7							
	石川	16,953.28				136.8	55.7	15.4	96.5	44.3	20.3							
	福井	10,908.67	3,783.67	90.9	34.7	12.1			92.3	65.3	19.0							
	岐阜	27,753.72	6,084.16	99.3	21.9	19.4	102.4	27.0	12.1	97.1	51.1	16.3						
	静岡	48,883.78	1,599.31	104.9	3.3	10.9	97.8	41.7	18.7	96.5	55.1	17.1						
	愛知	106,939.79	6,386.35	101.0	6.0	11.9	100.5	58.0	29.8	97.6	33.5	18.2	2,674.60	93.7	2.5	28.5		
	三重	22,352.23	3,449.58	99.9	15.4	11.2	97.4	41.3	14.9	98.0	43.3	17.1						
	小計	248,449.45	21,303.08	88.3	8.6	13.2	101.9	46.2	21.3	96.7	44.1	17.6	2,674.60	93.7	1.1	28.5		
近畿	滋賀	18,702.06	1,130.33	95.4	6.0	11.1	97.7	29.1	104.8	64.7	20.1	36.00	95.7	0.2	36.0			
	京都	41,034.47				89.9	55.2	20.8	97.7	43.2	17.6	659.20	116.5	1.6	22.0			
	大阪	147,846.77	5,913.80	97.7	4.0	17.0	95.3	61.2	27.5	100.3	32.3	16.3	3,618.00	92.3	2.4	21.5		
	兵庫	78,500.24				93.5	62.6	20.4	95.9	36.8	18.2	401.20	104.5	0.5	22.3			
	奈良	18,536.85	2,876.03	99.9	15.5	13.9	94.2	28.4	14.6	100.7	56.1	17.1						
	和歌山	15,610.19				96.9	29.1	14.4	96.2	70.9	16.0							
	小計	320,230.59	9,920.16	98.0	3.1	15.1	94.1	55.4	22.7	99.0	40.0	17.2	4,714.40	95.8	1.5	21.7		
中四国	鳥取	8,561.71	1,708.05	100.5	19.9	6.8	108.5	37.6	15.0	92.4	42.5	19.3						
	島根	7,765.82	2,769.02	90.0	35.7	9.0			97.1	64.3	20.6							
	岡山	30,168.83	5,670.10	101.0	18.8	19.2	99.3	28.4	23.7	100.5	51.9	22.8	271.20	98.1	0.9	38.7		
	広島	49,504.27				93.1	58.0	29.4	94.0	41.7	23.2	166.40	101.0	0.3	20.8			
	山口	19,108.08	3,216.61	94.9	16.8	11.5	92.4	11.7	9.8	100.4	71.5	19.1						
	徳島	10,481.04				94.9	51.3	16.0	89.9	48.7	17.3							
	香川	13,859.22				92.4	48.7	18.8	99.6	51.3	22.3							
	愛媛	19,241.57				97.7	47.6	25.4	102.8	51.6	21.4	154.80	92.4	0.8	38.7			
	高知	10,953.77				95.0	44.3	13.6	89.9	55.7	17.5							
	小計	169,644.32	13,363.78	97.0	7.9	11.8	94.3	40.6	21.6	97.0	51.2	20.9	592.40	97.3	0.3	31.2		
九州	福岡	78,283.85				92.4	47.2	20.6	102.4	49.6	22.8	2,500.80	104.1	3.2	26.3			
	佐賀	12,794.98	7,175.78	103.9	56.1	19.9			95.9	43.9	20.4							
	長崎	21,544.09				101.4	43.0	14.9	90.1	57.0	18.2							
	熊本	28,461.56	6,416.10	96.8	22.5	21.5	142.3	30.1	27.4	107.7	47.4	19.4						
	大分	18,073.32				94.9	42.0	21.0	104.1	58.0	19.3							
	宮崎	16,716.76				95.8	32.9	15.2	96.4	67.1	20.6							
	鹿児島	24,238.52	4,138.03	103.4	17.1	13.5	102.1	21.9	17.1	100.1	61.1	18.2						
	沖縄	20,770.93				99.3	36.8	21.1	92.6	58.5	20.0	978.60	111.2	4.7	25.1			
	小計	220,884.01	17,729.91	101.1	8.0	18.4	98.8	36.6	19.6	53.8	20.3	3,479.40	106.0	1.6	26.0			
全国合計		1,867,359.61	88,497.82	94.1	4.7	14.1	958,721.19	98.0	51.3	23.0	780,128.60	97.8	41.8	17.7	40,012.00	97.4	2.1	24.6

1)「献血量」は全血献血(200mL献血を200mL、400mL献血を400mL)、血漿成分献血(採血指示量。※血液保存液の量を含まない。)、血小板成分献血(5単位を100mL、10単位を200mL、15単位及び20単位を250mL)及び血漿分画製剤用血漿量で算出。

2)「構成比」は端数処理しているため、合計が必ずしも100%にはならない。

3)「献血量」は端数処理しているため、内訳合計と合計欄は必ずしも一致しない。

4)「オープン献血」は、事業所や学校の会議室等を会場として行う献血受入れ方式。

(12)検査不合格数

平成29年4月～平成30年3月累計

ブ ロ ッ ク 名	項目 都道府県	献 血 者 数	検査 不 合 格 数		梅毒抗体		HBs抗原		HBc抗体		HCV抗体		ALT		不規則抗体		そ の 他	
			本	%	本	%	本	%	本	%	本	%	本	%	本	%		
																		前 年 同 期 率
北海道	北海道	247,291	3,999	1.6	1.6	139	0.1	47	0.0	806	0.3	52	0.0	2,039	0.8	114	0.0	945
	小計	247,291	3,999	1.6	1.6	139	0.1	47	0.0	806	0.3	52	0.0	2,039	0.8	114	0.0	945
東北	青森	44,041	795	1.8	1.6	26	0.1	5	0.0	132	0.3	8	0.0	488	1.1	32	0.1	121
	岩手	43,221	632	1.5	1.4	15	0.0	7	0.0	166	0.4	8	0.0	283	0.7	35	0.1	140
	宮城	86,680	1,263	1.5	1.4	43	0.0	15	0.0	280	0.3	20	0.0	647	0.7	48	0.1	245
	秋田	34,194	626	1.8	1.6	11	0.0	4	0.0	102	0.3	7	0.0	381	1.1	30	0.1	99
	山形	38,119	513	1.3	1.2	7	0.0	5	0.0	111	0.3	6	0.0	238	0.6	36	0.1	124
	福島	77,618	1,105	1.4	1.4	54	0.1	13	0.0	248	0.3	24	0.0	565	0.7	41	0.1	211
	小計	323,873	4,934	1.5	1.4	156	0.0	49	0.0	1,039	0.3	73	0.0	2,602	0.8	222	0.1	940
関東甲信越	茨城	94,584	1,417	1.5	1.4	75	0.1	11	0.0	205	0.2	24	0.0	753	0.8	68	0.1	319
	栃木	79,617	930	1.2	1.2	46	0.1	9	0.0	146	0.2	19	0.0	456	0.6	51	0.1	237
	群馬	85,245	892	1.0	1.0	41	0.0	7	0.0	110	0.1	17	0.0	417	0.5	47	0.1	278
	埼玉	228,892	3,083	1.3	1.2	236	0.1	43	0.0	561	0.2	45	0.0	1,445	0.6	158	0.1	698
	千葉	219,873	3,334	1.5	1.4	233	0.1	30	0.0	442	0.2	56	0.0	1,589	0.7	187	0.1	881
	東京都	550,083	7,419	1.3	1.2	670	0.1	94	0.0	1,171	0.2	128	0.0	3,136	0.6	363	0.1	2,094
	神奈川県	298,216	4,229	1.4	1.3	355	0.1	54	0.0	696	0.2	88	0.0	1,928	0.6	207	0.1	1,070
	新潟	85,159	936	1.1	1.0	20	0.0	8	0.0	122	0.1	7	0.0	500	0.6	66	0.1	223
	山梨	32,679	437	1.3	1.1	12	0.0	9	0.0	76	0.2	5	0.0	222	0.7	21	0.1	106
	長野	72,928	862	1.2	1.0	28	0.0	8	0.0	129	0.2	6	0.0	428	0.6	42	0.1	240
小計	1,747,276	23,539	1.3	1.2	1,716	0.1	273	0.0	3,658	0.2	395	0.0	10,874	0.6	1,210	0.1	6,146	
東海北陸	富山	36,457	478	1.3	1.2	22	0.1	4	0.0	73	0.2	4	0.0	240	0.7	13	0.0	129
	石川	41,950	553	1.3	1.1	14	0.0	5	0.0	69	0.2	8	0.0	284	0.7	21	0.1	162
	福井	28,175	342	1.2	1.0	11	0.0	3	0.0	66	0.2	5	0.0	165	0.6	17	0.1	84
	岐阜	69,999	856	1.2	1.2	66	0.1	14	0.0	135	0.2	14	0.0	433	0.6	43	0.1	197
	静岡県	125,056	1,607	1.3	1.1	61	0.0	18	0.0	244	0.2	25	0.0	798	0.6	56	0.0	442
	愛知県	272,224	3,754	1.4	1.3	301	0.1	43	0.0	564	0.2	67	0.0	1,792	0.7	140	0.1	967
	三重	55,808	717	1.3	1.3	41	0.1	5	0.0	91	0.2	16	0.0	337	0.6	32	0.1	211
小計	629,669	8,307	1.3	1.2	516	0.1	92	0.0	1,242	0.2	139	0.0	4,049	0.6	322	0.1	2,192	
近畿	滋賀	47,057	582	1.2	1.1	36	0.1	13	0.0	83	0.2	8	0.0	273	0.6	33	0.1	166
	京都	102,939	1,350	1.3	1.2	112	0.1	17	0.0	205	0.2	22	0.0	625	0.6	68	0.1	352
	大阪	375,143	6,174	1.6	1.6	597	0.2	66	0.0	974	0.3	106	0.0	2,939	0.8	281	0.1	1,415
	兵庫	199,539	3,252	1.6	1.6	249	0.1	48	0.0	538	0.3	52	0.0	1,668	0.8	169	0.1	657
	奈良	47,054	719	1.5	1.4	32	0.1	5	0.0	100	0.2	13	0.0	347	0.7	52	0.1	188
	和歌山	39,145	694	1.8	1.6	51	0.1	9	0.0	81	0.2	17	0.0	385	1.0	27	0.1	155
小計	810,877	12,771	1.6	1.5	1,077	0.1	158	0.0	1,981	0.2	218	0.0	6,237	0.8	630	0.1	2,933	
中四国	鳥取	21,748	381	1.8	1.6	11	0.1	4	0.0	112	0.5	4	0.0	172	0.8	24	0.1	63
	島根	19,522	320	1.6	1.5	11	0.1	4	0.0	78	0.4	5	0.0	152	0.8	15	0.1	62
	岡山	75,453	1,275	1.7	1.4	51	0.1	12	0.0	207	0.3	10	0.0	687	0.9	59	0.1	282
	広島	121,038	1,527	1.3	1.3	74	0.1	25	0.0	327	0.3	20	0.0	711	0.6	62	0.1	365
	山口	48,129	743	1.5	1.4	41	0.1	4	0.0	150	0.3	11	0.0	365	0.8	36	0.1	155
	徳島	26,091	441	1.7	1.3	32	0.1	5	0.0	65	0.2	5	0.0	238	0.9	17	0.1	96
	香川	34,926	475	1.4	1.3	26	0.1	4	0.0	59	0.2	10	0.0	252	0.7	20	0.1	115
	愛媛	48,184	879	1.8	1.7	48	0.1	13	0.0	184	0.4	12	0.0	439	0.9	60	0.1	158
	高知	27,522	489	1.8	1.7	29	0.1	3	0.0	68	0.2	2	0.0	265	1.0	25	0.1	104
小計	422,613	6,530	1.5	1.4	323	0.1	74	0.0	1,250	0.3	79	0.0	3,281	0.8	318	0.1	1,400	
九州	福岡	194,110	3,866	2.0	1.9	286	0.1	49	0.0	925	0.5	69	0.0	1,702	0.9	176	0.1	807
	佐賀	30,749	570	1.9	1.7	37	0.1	6	0.0	140	0.5	9	0.0	258	0.8	27	0.1	116
	長崎	53,842	935	1.7	1.7	30	0.1	8	0.0	215	0.4	15	0.0	440	0.8	36	0.1	221
	熊本	70,344	1,204	1.7	1.7	117	0.2	8	0.0	220	0.3	16	0.0	522	0.7	57	0.1	299
	大分	45,416	796	1.8	1.6	59	0.1	8	0.0	142	0.3	10	0.0	398	0.9	34	0.1	167
	宮崎	42,091	821	2.0	1.9	70	0.2	11	0.0	202	0.5	10	0.0	293	0.7	26	0.1	234
	鹿児島	61,438	1,064	1.7	1.8	60	0.1	19	0.0	235	0.4	7	0.0	429	0.7	57	0.1	302
	沖縄	52,552	1,391	2.6	2.6	62	0.1	20	0.0	407	0.8	5	0.0	628	1.2	53	0.1	288
	小計	550,542	10,647	1.9	1.9	721	0.1	129	0.0	2,486	0.5	141	0.0	4,670	0.8	466	0.1	2,434
全国合計	4,732,141	70,727	1.5	1.4	4,648	0.1	822	0.0	12,462	0.3	1,097	0.0	33,752	0.7	3,282	0.1	16,990	

1)「不合格率」=検査不合格数/献血者数×100。

2) 不合格内訳は各項目で一部重複計上。

3)「その他」には検査不能、判定不能、NAT検査陽性等が含まれ、製造段階での量不足、溶血、外観落等の数は含まない。

4)「比率」は各項目不合格数/献血者数×100。

2 製造状況

(1) 全血製剤・赤血球製剤の製造本数(実本数)

平成29年4月～平成30年3月累計

ブロック名	項目 都道府県	赤血球製剤						全血製剤					
		合 計		1 単 位		2 単 位		合 計		1 単 位		2 単 位	
		本	%	本	%	本	%	本	%	本	%	本	%
北海道	北海道	193,829	98.4	9,958	101.6	183,871	98.3						
	小 計	193,829	98.4	9,958	101.6	183,871	98.3						
東北	宮 城	225,479	98.5	10,550	107.1	214,929	98.2						
	小 計	225,479	98.5	10,550	107.1	214,929	98.2						
関東甲信越	埼 玉	442,701	102.8	31,668	90.3	411,033	103.9	3	11.5			3	11.5
	東 京	539,871	97.5	26,169	85.2	513,702	98.2	10	-			10	-
	神奈川	205,839	102.1	9,718	108.3	196,121	101.8						
	小 計	1,188,411	100.2	67,555	90.4	1,120,856	100.9	13	50.0			13	50.0
東海北陸	石 川	72,141	96.5	4,304	95.6	67,837	96.5	2	200.0			2	200.0
	愛 知	336,979	99.6	15,483	92.5	321,496	100.0						
小 計	409,120	99.1	19,787	93.2	389,333	99.4	2	200.0			2	200.0	
近畿	大 阪	437,159	101.2	18,142	105.1	419,017	101.1						
	兵 庫	145,214	99.2	5,858	76.4	139,356	100.5						
小 計	582,373	100.7	24,000	96.3	558,373	100.9							
中四国	広 島	295,510	98.9	5,261	103.1	290,249	98.8	1	3.7			1	4.3
	小 計	295,510	98.9	5,261	103.1	290,249	98.8	1	3.7			1	4.3
九州	福 岡	363,232	100.5	3,956	101.8	359,276	100.5						
	沖 縄	37,850	95.3	578	65.9	37,272	96.0						
	小 計	401,082	100.0	4,534	95.2	396,548	100.1						
全国合計		3,295,804	99.8	141,645	94.2	3,154,159	100.1	16	29.6			16	32.0

1) 全血製剤、赤血球製剤の製造本数は他製剤に転用した本数を除いた本数。

(2)照射全血製剤・照射赤血球製剤の製造本数(実本数)

平成29年4月～平成30年3月累計

ブロック名	項目 都道府県	照射赤血球製剤						照射全血製剤							
		合計			1単位		2単位		合計			1単位		2単位	
		本	前年比	照射率	本	前年比	本	前年比	本	前年比	照射率	本	前年比	本	前年比
北海道	北海道	170,812	101.4	87.9	9,650	105.4	161,162	101.2							
	小計	170,812	101.4	87.9	9,650	105.4	161,162	101.2							
東北	宮城	224,628	98.5	99.6	10,550	107.1	214,078	98.2							
	小計	224,628	98.5	99.6	10,550	107.1	214,078	98.2							
関東甲信越	埼玉	411,444	107.8	93.1	28,262	92.4	383,182	109.1	3	11.5	100.0			3	11.5
	東京	423,243	98.7	78.4	20,879	84.1	402,364	99.6	10	-	100.0			10	-
	神奈川	161,880	101.0	78.3	9,105	110.7	152,775	100.4							
	小計	996,567	102.7	83.8	58,246	91.5	938,321	103.4	13	50.0	100.0			13	50.0
東海北陸	石川	69,146	97.2	95.7	4,294	95.6	64,852	97.3	2	200.0	100.0			2	200.0
	愛知	302,513	98.7	89.8	13,694	91.3	288,819	99.1							
	小計	371,659	98.4	90.8	17,988	92.3	353,671	98.8	2	200.0	100.0			2	200.0
近畿	大阪	408,878	101.0	93.5	16,959	105.9	391,919	100.8							
	兵庫	136,805	100.1	94.1	5,824	77.5	130,981	101.4							
	小計	545,683	100.8	93.7	22,783	96.8	522,900	101.0							
中四国	広島	281,335	99.9	95.2	5,125	107.4	276,210	99.8	1	3.7	100.0			1	4.3
	小計	281,335	99.9	95.2	5,125	107.4	276,210	99.8	1	3.7	100.0			1	4.3
九州	福岡	329,884	100.9	90.8	3,703	103.0	326,181	100.9							
	沖縄	37,850	95.3	100.0	578	65.9	37,272	96.0							
	小計	367,734	100.3	91.7	4,281	95.7	363,453	100.4							
全国合計		2,958,418	100.8	89.7	128,623	95.3	2,829,795	101.1	16	29.6	100.0			16	32.0

1) 全血製剤、赤血球製剤のうち、照射全血製剤、照射赤血球製剤を再掲。

2) 「照射率」は、全血製剤、赤血球製剤の製造本数に占める照射製剤の割合。

(3) 血漿製剤の製造本数(実本数)

平成29年4月～平成30年3月累計

ブロック名	項目 都道府県	合計		FFP-LR120		FFP-LR240		FFP-LR480	
		本	前年比	本	前年比	本	前年比	本	前年比
北海道	北海道	61,916	118.7	1,689	93.5	53,516	119.9	6,711	117.0
	小計	61,916	118.7	1,689	93.5	53,516	119.9	6,711	117.0
東北	宮城	56,674	88.7	1,675	67.4	46,693	87.0	8,306	106.9
	小計	56,674	88.7	1,675	67.4	46,693	87.0	8,306	106.9
関東甲信越	埼玉	113,676	98.2	5,394	72.2	88,235	104.8	20,047	83.4
	東京	171,524	98.4	6,311	91.7	128,261	98.3	36,952	100.3
	神奈川	70,358	100.5	973	60.0	61,967	98.2	7,418	140.3
	小計	355,558	98.8	12,678	79.4	278,463	100.2	64,417	97.3
東海北陸	石川	15,269	101.4	501	65.7	12,296	108.8	2,472	82.3
	愛知	92,781	105.1	2,748	107.5	63,359	111.1	26,674	92.9
	小計	108,050	104.5	3,249	97.9	75,655	110.8	29,146	91.9
近畿	大阪	160,908	105.3	6,720	119.6	131,470	105.6	22,718	100.6
	兵庫	33,380	92.9	351	60.4	25,625	93.6	7,404	93.1
	小計	194,288	103.0	7,071	114.1	157,095	103.4	30,122	98.6
中四国	広島	72,466	98.5	1,350	97.8	55,446	96.5	15,670	106.6
	小計	72,466	98.5	1,350	97.8	55,446	96.5	15,670	106.6
九州	福岡	85,284	105.5	1,241	93.7	53,767	100.3	30,276	116.7
	沖縄	16,858	115.6	360	79.6	11,870	117.6	4,628	114.7
	小計	102,142	107.0	1,601	90.1	65,637	103.0	34,904	116.4
全国合計		951,094	101.5	29,313	89.0	732,505	102.1	189,276	101.4

1) 血漿製剤製造本数は他製剤に転用した本数を除いた本数。

(4) 血小板製剤の製造本数(実本数)

平成29年4月～平成30年3月累計

ブロック名	項目	合 計		1 単 位		2 単 位		5 単 位		10 単 位		15 単 位		20 単 位	
		本	前年比	本	前年比	本	前年比	本	前年比	本	前年比	本	前年比	本	前年比
北海道	宮 城	59,557	95.1	9	225.0	9	75.0	1,063	88.9	54,476	96.3	1,906	85.6	2,094	80.6
	小 計	59,557	95.1	9	225.0	9	75.0	1,063	88.9	54,476	96.3	1,906	85.6	2,094	80.6
関東甲信越	埼 玉	116,556	109.3	2	-	7	21.2	1,615	83.3	102,550	110.5	4,797	79.5	7,585	128.9
	東 京	146,925	94.8	492	73.5	5	55.6	2,564	59.1	129,125	96.9	3,872	114.9	10,867	81.1
	神奈川	47,370	99.5	1	-			1,189	68.8	38,139	102.4	1,244	92.8	6,797	93.3
	小 計	310,851	100.5	495	74.0	12	28.6	5,368	67.1	269,814	102.5	9,913	92.3	25,249	95.0
東海北陸	石 川	19,946	90.4					263	76.7	19,343	90.4	338	100.0	2	66.7
	愛 知	86,261	100.1	1	4.5	7	233.3	1,841	105.4	77,297	100.1	4,672	103.0	2,443	92.9
小 計	106,207	98.1	1	4.5	7	233.3	2,104	100.7	96,640	98.0	5,010	102.7	2,445	92.9	
近畿	大 阪	105,922	99.1			2	40.0	545	116.7	87,627	102.5	6,122	66.9	11,626	98.7
	兵 庫	33,124	99.3	2	-	10	-	116	130.3	30,038	98.7	1,472	81.2	1,486	145.1
小 計	139,046	99.2	2	-	12	240.0	661	118.9	117,665	101.5	7,594	69.3	13,112	102.4	
中四国	広 島	87,355	101.1			17	-	548	157.0	86,752	100.9	14	116.7	24	28.2
	小 計	87,355	101.1			17	-	548	157.0	86,752	100.9	14	116.7	24	28.2
九州	福 岡	89,879	102.7	4	10.5			1,069	89.2	88,348	102.9	29	50.0	429	132.4
	沖 縄	8,142	97.9			3	23.1	82	241.2	7,531	107.6	301	32.7	225	65.2
小 計	98,021	102.3	4	10.5	3	12.0	1,151	93.3	95,879	103.2	330	33.7	654	97.8	
全国合計		842,233	100.0	511	68.6	60	69.0	11,673	82.8	735,791	101.3	31,577	84.7	62,621	99.2

1) 血小板製剤の製造本数は他製剤に転用した本数を除いた本数。

(5)HLA血小板製剤の製造本数(実本数)

平成29年4月～平成30年3月累計

ブロック名	項目 都道府県	合計		10 単位		15 単位		20 単位	
		本 計	前 年 比	本 単 位	前 年 比	本 単 位	前 年 比	本 単 位	前 年 比
北海道	北海道	本 1,857	% 109.8	本 278	% 163.5	本 371	% 103.3	本 1,208	% 103.9
	小計	1,857	109.8	278	163.5	371	103.3	1,208	103.9
東北	宮城	2,153	120.2	2,117	118.7	20	666.7	16	400.0
	小計	2,153	120.2	2,117	118.7	20	666.7	16	400.0
関東甲信越	埼玉	1,541	110.1	1,375	115.7	99	65.6	67	109.8
	東京	5,018	89.8	4,542	90.1	236	89.7	240	83.0
	神奈川	1,023	124.3	957	127.9	33	97.1	33	80.5
	小計	7,582	97.0	6,874	98.6	368	82.1	340	87.0
東海北陸	石川	272	77.9	269	77.5	2	100.0	1	-
	愛知	1,424	94.4	1,378	94.6	19	54.3	27	168.8
	小計	1,696	91.3	1,647	91.3	21	56.8	28	175.0
近畿	大阪	3,247	87.5	2,659	95.9	412	67.5	176	53.7
	兵庫	575	93.2	479	92.1	75	101.4	21	91.3
	小計	3,822	88.3	3,138	95.3	487	71.2	197	56.1
中四国	広島	1,465	93.5	1,464	93.4	1	-		
	小計	1,465	93.5	1,464	93.4	1	-		
九州	福岡	940	139.9	781	138.5	20	76.9	139	169.5
	沖縄	125	87.4	57	71.3	47	117.5	21	91.3
	小計	1,065	130.7	838	130.1	67	101.5	160	152.4
全国合計		19,640	98.9	16,356	100.7	1,335	83.6	1,949	96.0

1)血小板製剤のうち、HLA血小板製剤を再掲。

(6) 照射血小板製剤の製造本数(実本数)

平成29年4月～平成30年3月累計

ブロック名	項目 都道府県	合計			1		2		5		10		15		20	
		本	前年比	照射率	本	前年比	本	前年比	本	前年比	本	前年比	本	前年比	本	前年比
北海道	北海道	41,196	104.7	100.0					778	116.3	14,565	108.2	6,810	91.3	19,043	107.1
	小計	41,196	104.7	100.0					778	116.3	14,565	108.2	6,810	91.3	19,043	107.1
東北	宮城	59,557	95.1	100.0	9	225.0	9	75.0	1,063	88.9	54,476	96.3	1,906	85.6	2,094	80.6
	小計	59,557	95.1	100.0	9	225.0	9	75.0	1,063	88.9	54,476	96.3	1,906	85.6	2,094	80.6
関東甲信越	埼玉	116,173	109.4	99.7	2	-	7	21.2	1,615	83.3	102,184	110.7	4,780	79.2	7,585	129.2
	東京	138,702	98.5	94.8	492	73.8	5	55.6	2,557	59.2	120,944	101.1	3,864	122.2	10,840	83.0
	神奈川	41,188	97.7	88.2	1	-			1,165	68.0	32,243	100.4	1,220	92.4	6,559	94.0
	小計	296,063	102.4	95.5	495	74.2	12	28.6	5,337	67.0	255,371	104.7	9,864	93.8	24,984	96.4
東海北陸	石川	19,943	90.4	100.0					263	76.7	19,340	90.4	338	100.0	2	66.7
	愛知	80,870	100.8	93.8	1	4.5	7	233.3	1,418	107.2	72,947	100.4	4,329	110.0	2,168	94.1
	小計	100,813	98.5	94.9	1	4.5	7	233.3	1,681	100.9	92,287	98.1	4,667	109.2	2,170	94.1
近畿	大阪	105,922	99.1	100.0			2	40.0	545	116.7	87,627	102.5	6,122	66.9	11,626	98.7
	兵庫	33,124	99.3	100.0	2	-	10	-	116	130.3	30,038	98.7	1,472	81.2	1,486	145.1
	小計	139,046	99.2	100.0	2	-	12	240.0	661	118.9	117,665	101.5	7,594	69.3	13,112	102.4
中国	広島	87,355	101.1	100.0			17	-	548	157.0	86,752	100.9	14	116.7	24	28.2
	小計	87,355	101.1	100.0			17	-	548	157.0	86,752	100.9	14	116.7	24	28.2
九州	福岡	89,776	102.9	99.9	4	10.5			1,069	89.6	88,245	103.1	29	50.0	429	132.4
	沖縄	8,142	97.9	100.0			3	23.1	82	241.2	7,531	107.6	301	32.7	225	65.2
	小計	97,918	102.5	99.9	4	10.5	3	12.0	1,151	93.8	95,776	103.4	330	33.7	654	97.8
全国合計		821,948	100.8	97.7	511	68.8	60	69.0	11,219	82.3	716,892	102.0	31,185	85.6	62,081	99.9

1) 血小板製剤のうち、照射血小板製剤を再掲。

2) 「照射率」は、血小板製剤製造本数に占める照射血小板製剤の割合。

3 供給状況

(1) 血液製剤の純供給本数(換算本数・実本数)

平成29年4月～平成30年3月累計

ブロック名	項目	単位換算															実本数		
		合計			赤血球製剤			血漿製剤			血小板製剤			全血製剤			合計	前年比	
		本	%	全国に占める割合	本	%	全国に占める割合	本	%	全国に占める割合	本	%	全国に占める割合	本	%	全国に占める割合			
北海道	北海道	1,143,336.0	103.8	6.5	383,316	101.1	6.0	130,365.0	104.0	5.9	629,655	105.5	6.9					296,527	102.1
	小計	1,143,336.0	103.8	6.5	383,316	101.1	6.0	130,365.0	104.0	5.9	629,655	105.5	6.9					296,527	102.1
東北	青森	195,850.0	98.1	1.1	78,250	99.9	1.2	17,920.0	89.0	0.8	99,680	98.4	1.1					57,048	98.6
	岩手	156,808.0	93.7	0.9	55,960	98.5	0.9	16,428.0	102.7	0.7	84,420	89.3	0.9					44,949	97.6
	宮城	283,871.0	95.5	1.6	97,506	98.0	1.5	35,668.0	95.0	1.6	150,697	94.1	1.7					80,003	96.7
	秋田	145,259.0	87.2	0.8	48,970	95.9	0.8	11,454.0	106.7	0.5	84,835	81.0	0.9					37,934	93.6
	山形	123,895.0	101.0	0.7	51,534	101.7	0.8	17,061.0	114.2	0.8	55,300	96.9	0.6					39,212	102.7
	福島	266,314.0	102.7	1.5	110,069	100.6	1.7	30,765.0	103.4	1.4	125,480	104.5	1.4					82,380	102.3
	小計	1,171,997.0	96.6	6.6	442,289	99.2	6.9	129,296.0	100.1	5.8	600,412	94.1	6.6					341,526	98.7
関東甲信越	茨城	318,662.0	101.1	1.8	130,227	99.6	2.0	31,516.0	94.6	1.4	156,917	103.8	1.7					96,022	99.0
	栃木	252,142.0	100.5	1.4	92,064	99.5	1.4	32,824.0	93.0	1.5	127,250	103.5	1.4	2	5.6	6.7		76,665	98.7
	群馬	284,139.0	95.9	1.6	102,514	96.8	1.6	30,250.0	91.8	1.4	151,375	96.2	1.7					79,868	95.9
	埼玉	784,174.0	100.2	4.4	311,531	101.9	4.8	93,906.0	97.7	4.2	378,737	99.5	4.2					238,216	100.6
	千葉	825,085.0	104.2	4.7	312,609	103.0	4.9	122,656.0	109.1	5.5	389,820	103.6	4.3					247,109	103.3
	東京	2,287,701.0	99.5	12.9	724,487	100.2	11.3	288,638.0	95.8	13.0	1,274,558	100.0	14.1	18	-	60.0		609,341	99.2
	神奈川	1,110,023.0	100.1	6.3	403,133	99.8	6.3	155,924.0	100.8	7.0	550,966	100.1	6.1					327,287	100.4
	新潟	321,172.0	98.0	1.8	101,212	98.4	1.6	25,986.0	96.1	1.2	193,974	98.0	2.1					77,774	97.5
	山梨	88,499.0	105.0	0.5	36,880	99.4	0.6	11,279.0	104.3	0.5	40,340	111.0	0.4					27,135	100.2
	長野	230,487.0	98.2	1.3	89,409	100.4	1.4	27,868.0	93.6	1.3	113,210	97.7	1.2					69,161	98.9
小計	6,502,084.0	100.2	36.7	2,304,066	100.4	35.8	820,847.0	98.5	37.1	3,377,147	100.4	37.3	24	50.0	80.0		1,848,578	99.9	
東海北陸	富山	132,891.0	97.5	0.8	48,651	98.8	0.8	11,231.0	97.5	0.5	73,005	96.7	0.8	4	-	13.3		37,612	98.4
	石川	126,360.0	87.3	0.7	44,557	91.7	0.7	16,063.0	76.4	0.7	65,740	87.6	0.7					37,054	88.4
	福井	102,074.0	94.8	0.6	42,650	98.7	0.7	9,529.0	84.4	0.4	49,895	93.8	0.6					31,599	95.8
	岐阜	269,468.0	98.4	1.5	109,179	100.7	1.7	33,759.0	101.3	1.5	126,530	95.7	1.4					80,690	100.3
	静岡	452,526.0	101.4	2.6	170,477	98.5	2.7	49,829.0	95.0	2.3	232,220	105.2	2.6					133,477	98.7
	愛知	876,173.0	99.0	4.9	317,809	101.8	4.9	115,159.0	101.8	5.2	443,205	96.5	4.9					241,239	100.8
三重	179,737.0	104.2	1.0	61,401	102.3	1.0	23,171.0	98.7	1.0	95,165	106.8	1.1					50,126	102.6	
小計	2,139,229.0	98.8	12.1	794,724	100.0	12.4	258,741.0	97.2	11.7	1,085,760	98.3	12.0	4	200.0	13.3		611,797	99.2	
近畿	滋賀	181,529.0	98.3	1.0	64,699	101.7	1.0	21,335.0	108.4	1.0	95,495	94.1	1.1					52,198	101.5
	京都	452,849.0	102.8	2.6	146,712	102.7	2.3	62,642.0	97.1	2.8	243,495	104.4	2.7					122,293	102.3
	大阪	1,461,903.0	97.5	8.3	537,613	100.7	8.4	197,648.0	98.1	8.9	726,642	95.1	8.0					426,019	99.7
	兵庫	676,812.0	101.3	3.8	258,258	100.2	4.0	98,935.0	95.6	4.5	319,619	104.2	3.5					205,033	99.5
	奈良	185,535.0	96.8	1.0	69,270	97.7	1.1	23,595.0	94.0	1.1	92,670	96.8	1.0					54,940	96.7
和歌山	146,683.0	100.9	0.8	57,687	99.7	0.9	21,386.0	101.9	1.0	67,610	101.6	0.7					43,310	99.2	
小計	3,105,311.0	99.2	17.5	1,134,239	100.7	17.6	425,541.0	97.8	19.2	1,545,531	98.6	17.1					903,793	99.9	
中国	鳥取	86,790.0	98.1	0.5	29,665	93.0	0.5	8,765.0	95.8	0.4	48,360	101.9	0.5					23,708	95.7
	島根	80,324.0	93.0	0.5	25,763	94.2	0.4	8,521.0	86.7	0.4	46,040	93.7	0.5					21,191	91.5
	岡山	278,999.0	100.7	1.6	101,529	101.8	1.6	35,835.0	103.3	1.6	141,635	99.2	1.6					80,662	101.1
	広島	497,883.0	101.6	2.8	140,016	99.6	2.2	42,902.0	97.2	1.9	314,965	103.1	3.5					118,294	99.7
	山口	181,295.0	103.7	1.0	78,480	98.7	1.2	22,421.0	104.2	1.0	80,392	109.0	0.9					57,784	101.3
	徳島	96,653.0	99.8	0.5	38,896	98.2	0.6	9,067.0	97.7	0.4	48,690	101.6	0.5	2	5.9	6.7		28,137	98.8
	香川	121,267.0	93.7	0.7	52,310	98.7	0.8	14,188.0	89.7	0.6	54,769	90.4	0.6					37,841	95.5
	愛媛	157,943.0	100.7	0.9	71,956	101.7	1.1	20,089.0	99.2	0.9	65,898	100.1	0.7					51,627	101.4
	高知	114,852.0	102.6	0.6	42,123	97.0	0.7	15,269.0	102.1	0.7	57,460	107.3	0.6					32,463	99.4
	小計	1,616,006.0	100.3	9.1	580,738	99.1	9.0	177,057.0	98.6	8.0	858,209	101.4	9.5	2	4.5	6.7		451,707	99.3
九州	福岡	746,415.0	102.5	4.2	282,385	101.0	4.4	101,135.0	110.5	4.6	362,895	101.6	4.0					216,397	102.5
	佐賀	80,980.0	90.6	0.5	38,072	92.0	0.6	11,188.0	88.1	0.5	31,720	89.7	0.4					25,807	90.8
	長崎	211,957.0	101.8	1.2	77,818	99.8	1.2	28,339.0	124.8	1.3	105,800	98.5	1.2					58,436	102.1
	熊本	241,416.0	94.7	1.4	98,990	98.1	1.5	31,206.0	97.3	1.4	111,220	91.1	1.2					74,164	97.2
	大分	175,601.0	101.2	1.0	67,133	99.0	1.0	19,388.0	88.3	0.9	89,080	106.5	1.0					48,938	98.7
	宮崎	163,595.0	102.3	0.9	60,170	101.3	0.9	18,990.0	97.5	0.9	84,435	104.2	0.9					45,744	100.3
	鹿児島	221,769.0	103.5	1.3	94,210	101.7	1.5	30,165.0	117.4	1.4	97,394	101.4	1.1					69,717	103.3
	沖縄	184,331.0	94.6	1.0	71,143	97.9	1.1	30,827.0	98.8	1.4	82,361	90.5	0.9					55,959	97.5
小計	2,026,064.0	100.1	11.4	789,921	99.7	12.3	271,238.0	105.4	12.3	964,905	99.1	10.6					595,162	100.3	
全国合計	17,704,027.0	99.8	100.0	6,429,293	100.2	100.0	2,213,085.0	99.4	100.0	9,061,619	99.7	100.0	30	31.9	100.0		5,049,090	99.8	

1)「単位換算本数」は、各製剤の単位数を本数に換算した本数。

2)血漿製剤の単位換算は、FFP-LR120を1単位、FFP-LR240を2単位、FFP-LR480を4単位としていること。

3)「純供給本数」は供給後に返品・返納された製剤を除いた本数。

4)「全国に占める割合」は、全国のうち当該血液センターが占める供給本数。

(2)全血製剤・赤血球製剤の純供給本数(実本数)

平成29年4月～平成30年3月累計

ブロック名	項目 都道府県	赤血球製剤						全血製剤					
		合計		1単位		2単位		合計		1単位		2単位	
		本	前年比	本	前年比	本	前年比	本	前年比	本	前年比	本	前年比
北海道	北海道	196,629	101.2	9,942	104.6	186,687	101.0						
	小計	196,629	101.2	9,942	104.6	186,687	101.0						
東北	青森	39,956	99.8	1,662	97.0	38,294	99.9						
	岩手	28,923	98.9	1,886	114.8	27,037	98.0						
	宮城	49,894	98.2	2,282	106.9	47,612	97.9						
	秋田	25,034	95.8	1,098	92.0	23,936	96.0						
	山形	26,133	101.7	732	107.6	25,401	101.6						
	福島	56,330	100.9	2,591	118.9	53,739	100.2						
	小計	226,270	99.4	10,251	107.4	216,019	99.0						
関東甲信越	茨城	66,879	99.3	3,531	89.1	63,348	99.9	1	5.6			1	5.6
	栃木	48,098	98.9	4,132	87.3	43,966	100.1	2	66.7			2	66.7
	群馬	53,139	96.3	3,764	83.9	49,375	97.4						
	埼玉	162,494	101.3	13,457	89.8	149,037	102.5						
	千葉	159,240	102.2	5,871	72.2	153,369	103.9						
	東京都	374,313	100.2	24,139	99.8	350,174	100.2	9	-			9	-
	神奈川県	205,927	99.7	8,721	98.0	197,206	99.8						
	新潟	51,682	97.9	2,152	79.1	49,530	98.9						
	山梨	18,679	98.1	478	49.6	18,201	100.7						
	長野	45,330	99.7	1,251	66.8	44,079	101.1						
	小計	1,185,781	100.1	67,496	90.1	1,118,285	100.8	12	50.0			12	50.0
東海北陸	富山	25,053	98.3	1,455	85.9	23,598	99.2	2	-			2	-
	石川	22,976	91.8	1,395	94.6	21,581	91.6						
	福井	21,921	98.7	1,192	98.0	20,729	98.7						
	岐阜	55,935	100.8	2,691	104.6	53,244	100.6						
	静岡県	87,539	98.1	4,601	84.1	82,938	99.0						
	愛知県	162,907	101.6	8,005	95.1	154,902	101.9						
	三重	30,768	102.4	135	140.6	30,633	102.3						
	小計	407,099	99.8	19,474	93.0	387,625	100.2	2	200.0			2	200.0
近畿	滋賀	32,865	101.8	1,031	110.5	31,834	101.6						
	京都	73,893	102.8	1,074	121.8	72,819	102.5						
	大阪	275,864	100.8	14,115	104.8	261,749	100.6						
	兵庫県	131,939	99.5	5,620	74.4	126,319	101.0						
	奈良	35,201	97.7	1,132	102.5	34,069	97.6						
	和歌山	29,309	99.6	931	92.1	28,378	99.8						
	小計	579,071	100.5	23,903	95.8	555,168	100.8						
中四国	鳥取	14,863	93.0	61	83.6	14,802	93.1						
	島根	12,889	94.1	15	37.5	12,874	94.3						
	岡山	51,487	101.8	1,445	103.8	50,042	101.8						
	広島	70,751	99.5	1,486	93.5	69,265	99.7						
	山口	39,460	98.5	440	78.9	39,020	98.8	1	5.6			1	6.3
	徳島	19,493	98.2	90	116.9	19,403	98.1						
	香川	26,185	98.6	60	63.8	26,125	98.8						
	愛媛	36,007	101.7	58	95.1	35,949	101.7						
	高知	21,387	97.2	651	110.7	20,736	96.9						
	小計	292,522	99.1	4,306	96.3	288,216	99.2	1	4.2			1	5.0
九州	福岡	141,518	101.0	651	108.1	140,867	101.0						
	佐賀	19,067	91.9	62	50.8	19,005	92.2						
	長崎	39,112	99.8	406	90.8	38,706	99.9						
	熊本	49,756	98.1	522	97.4	49,234	98.1						
	大分	33,785	98.9	437	83.7	33,348	99.1						
	宮崎	30,304	101.2	438	81.0	29,866	101.5						
	鹿児島	47,525	101.7	840	102.7	46,685	101.7						
	沖縄	35,839	97.7	535	71.8	35,304	98.2						
	小計	396,906	99.7	3,891	89.8	393,015	99.8						
全国合計		3,284,278	100.0	139,263	93.7	3,145,015	100.3	15	30.6			15	33.3

1)「純供給本数」は供給後に返品・返納された製剤を除いた本数。

(3)照射全血製剤・照射赤血球製剤の純供給本数(実本数)

平成29年4月～平成30年3月累計

ブロック名	項目 都道府県	照射赤血球製剤									照射全血製剤								
		合計			1単位			2単位			合計			1単位			2単位		
		本	前年比	照射率	本	前年比	照射率	本	前年比	照射率	本	前年比	照射率	本	前年比	照射率	本	前年比	照射率
北海道	北海道	173,510	104.6	88.2	9,629	108.5	96.9	163,881	104.4	87.8									
	小計	173,510	104.6	88.2	9,629	108.5	96.9	163,881	104.4	87.8									
東北	青森	39,956	99.8	100.0	1,662	97.0	100.0	38,294	99.9	100.0									
	岩手	28,923	98.9	100.0	1,886	114.8	100.0	27,037	98.0	100.0									
	宮城	49,851	98.3	99.9	2,282	106.9	100.0	47,569	97.9	99.9									
	秋田	25,034	95.8	100.0	1,098	92.0	100.0	23,936	96.0	100.0									
	山形	25,340	101.9	97.0	732	107.6	100.0	24,608	101.7	96.9									
	福島	56,330	100.9	100.0	2,591	118.9	100.0	53,739	100.2	100.0									
	小計	225,434	99.4	99.6	10,251	107.4	100.0	215,183	99.0	99.6									
関東甲信越	茨城	66,879	99.3	100.0	3,531	89.1	100.0	63,348	99.9	100.0	1	5.6	100.0				1	5.6	100.0
	栃木	32,566	99.8	67.7	2,928	86.2	70.9	29,638	101.4	67.4	2	66.7	100.0				2	66.7	100.0
	群馬	50,220	98.5	94.5	3,353	91.6	89.1	46,867	99.0	94.9									
	埼玉	148,215	103.2	91.2	12,258	91.7	91.1	135,957	104.4	91.2									
	千葉	141,670	103.8	89.0	5,705	74.7	97.2	135,965	105.5	88.7									
	東京	290,227	107.2	77.5	18,986	101.7	78.7	271,241	107.6	77.5	9	-	100.0				9	-	100.0
	神奈川	161,690	98.3	78.5	8,105	99.5	92.9	153,585	98.2	77.9									
	新潟	38,607	98.1	74.7	1,569	75.5	72.9	37,038	99.3	74.8									
	山梨	18,679	98.1	100.0	478	49.6	100.0	18,201	100.7	100.0									
	長野	44,873	100.2	99.0	1,251	66.8	100.0	43,622	101.7	99.0									
	小計	993,626	102.5	83.8	58,164	91.2	86.2	935,462	103.3	83.7	12	50.0	100.0				12	50.0	100.0
東海北陸	富山	23,498	98.3	93.8	1,442	85.8	99.1	22,056	99.2	93.5	2	-	100.0				2	-	100.0
	石川	22,976	92.4	100.0	1,395	95.0	100.0	21,581	92.2	100.0									
	福井	20,252	100.5	92.4	1,191	98.3	99.9	19,061	100.7	92.0									
	岐阜	55,346	100.8	98.9	2,691	104.9	100.0	52,655	100.6	98.9									
	静岡	84,061	98.1	96.0	4,272	84.8	92.8	79,789	98.9	96.2									
	愛三重	136,699	100.0	83.9	6,594	91.8	82.4	130,105	100.5	84.0									
	小計	369,663	99.2	90.8	17,661	92.0	90.7	352,002	99.6	90.8	2	200.0	100.0				2	200.0	100.0
近畿	滋賀	32,850	101.9	100.0	1,030	110.6	99.9	31,820	101.6	100.0									
	京都	72,236	103.4	97.8	1,061	125.4	98.8	71,175	103.2	97.7									
	大阪	249,225	100.3	90.3	12,948	105.9	91.7	236,277	100.0	90.3									
	兵庫	123,529	100.5	93.6	5,586	75.5	99.4	117,943	102.1	93.4									
	奈良和歌山	35,201	97.7	100.0	1,132	102.5	100.0	34,069	97.6	100.0									
	小計	542,350	100.6	93.7	22,688	96.5	94.9	519,662	100.8	93.6									
中四国	鳥取	14,863	93.0	100.0	61	83.6	100.0	14,802	93.1	100.0									
	島根	12,730	94.5	98.8	7	38.9	46.7	12,723	94.6	98.8									
	岡山	39,784	108.8	77.3	1,314	118.4	90.9	38,470	108.5	76.9									
	広島	68,451	99.3	96.7	1,479	94.6	99.5	66,972	99.4	96.7									
	山口	39,460	98.5	100.0	440	78.9	100.0	39,020	98.8	100.0	1	5.6	100.0				1	6.3	100.0
	徳島	19,493	98.2	100.0	90	116.9	100.0	19,403	98.1	100.0									
	香川	26,185	98.6	100.0	60	63.8	100.0	26,125	98.8	100.0									
	愛媛	36,007	101.7	100.0	58	95.1	100.0	35,949	101.7	100.0									
	高知	21,387	101.1	100.0	651	110.7	100.0	20,736	100.8	100.0									
		小計	278,360	100.2	95.2	4,160	100.4	96.6	274,200	100.2	95.1	1	4.2	100.0				1	5.0
九州	福岡	117,734	102.4	83.2	451	111.9	69.3	117,283	102.4	83.3									
	佐賀	15,857	91.3	83.2	29	34.5	46.8	15,828	91.5	83.3									
	長崎	39,112	99.8	100.0	406	90.8	100.0	38,706	99.9	100.0									
	熊本	49,756	98.1	100.0	522	97.4	100.0	49,234	98.1	100.0									
	大分	28,788	97.5	85.2	415	87.4	95.0	28,373	97.6	85.1									
	宮崎	29,902	100.8	98.7	438	81.0	100.0	29,464	101.2	98.7									
	鹿児島	46,621	101.7	98.1	840	102.7	100.0	45,781	101.7	98.1									
	沖縄	35,839	97.7	100.0	535	71.8	100.0	35,304	98.2	100.0									
	小計	363,609	99.9	91.6	3,636	89.8	93.4	359,973	100.0	91.6									
全国合計		2,946,552	101.1	89.7	126,189	94.8	90.6	2,820,363	101.4	89.7	15	30.6	100.0				15	33.3	100.0

1)全血製剤、赤血球製剤のうち、照射全血製剤、照射赤血球製剤を再掲。

2)「照射率」は、単位別の当該製剤供給本数(返品・返納及び他センター払出を除いた本数)に対する照射製剤の占める割合。

3)「純供給本数」は供給後に返品・返納された製剤を除いた本数。

(4) 赤血球製剤製品別純供給本数(実本数)

平成29年4月～平成30年3月累計

ブロック名	項目 都道府県	赤血球液				洗浄赤血球液				解凍赤血球液		合成血液	
		1 単位		2 単位		1 単位		2 単位		1 単位	2 単位	1 単位	2 単位
		本	%	本	%	本	%	本	%	本	本	本	本
北海道	北海道	9,935	104.5	186,540	101.0	7	175.0	125	115.7		1		21
	小計	9,935	104.5	186,540	101.0	7	175.0	125	115.7		1		21
東北	青森	1,656	96.6	38,256	99.9	6	-	38	92.7				
	岩手	1,885	114.9	27,025	98.1	1	33.3	8	27.6		4		
	宮城	2,278	106.8	47,546	97.9	3	-	64	90.1			1	2
	秋田	1,097	92.0	23,878	95.9	1	-	58	175.8				
	山形	673	108.0	25,261	101.9	59	103.5	140	68.6				
	福島	2,590	118.8	53,689	100.2	1	-	44	133.3		6		
	小計	10,179	107.3	215,655	99.1	71	118.3	352	85.6		10		1
関東甲信越	茨城	3,520	89.3	63,211	99.8	11	52.4	137	221.0				
	栃木	4,132	87.8	43,940	100.2			26	43.3				
	群馬	3,746	83.8	49,341	97.4	18	94.7	23	67.6				11
	埼玉	13,398	89.8	148,461	102.5	59	89.4	576	123.3				
	千葉	5,870	72.4	153,198	103.8	1	4.5	170	132.8				1
	東京	24,088	99.8	349,273	100.3	45	97.8	874	79.9		12	6	15
	神奈川	8,704	97.9	197,013	99.8	17	340.0	181	86.6		10		2
	新潟	2,150	79.1	49,435	98.9	2	66.7	95	81.2				
	山梨	478	49.6	18,193	100.7			3	300.0		5		
	長野	1,248	67.3	43,936	101.5	3	21.4	143	52.4				
小計	67,334	90.1	1,116,001	100.8	156	70.3	2,228	91.1		27	6	29	
東海北陸	富山	1,455	85.9	23,550	99.2			46	85.2		2		
	石川	1,394	94.7	21,552	91.5	1	33.3	29	414.3				
	福井	1,192	98.0	20,698	98.6			31	344.4				
	岐阜	2,688	104.6	53,206	100.6	3	300.0	36	50.7				2
	静岡	4,569	84.3	82,847	99.0	28	57.1	85	82.5	3	6	1	
	愛知	8,003	95.1	154,743	102.0	1	33.3	143	79.9		4	1	12
三重	135	140.6	30,626	102.4			5	13.9				2	
小計	19,436	93.1	387,222	100.2	33	57.9	375	81.7	3	12	2	16	
近畿	滋賀	1,031	110.5	31,753	101.6			81	93.1				
	京都	1,074	122.7	72,782	102.5			28	200.0		9		
	大阪	14,105	104.7	261,461	100.7	4	-	257	64.3	2	13	4	18
	兵庫	5,620	74.4	126,171	101.0			148	108.0				
	奈良	1,132	102.5	34,012	97.6			53	106.0				4
	和歌山	931	92.1	28,371	99.9			7	53.8				
小計	23,893	95.8	554,550	100.8	4	50.0	574	81.9	2	22	4	22	
中四国	鳥取	61	83.6	14,785	93.4			17	20.2				
	島根	15	37.5	12,867	94.3			7	77.8				
	岡山	1,442	103.8	49,906	101.9	3	100.0	136	75.1				
	広島	1,379	95.9	61,673	100.7	107	70.4	7,592	91.9				
	山口	440	79.1	38,940	98.9			80	71.4				
	徳島	90	118.4	19,399	98.3			4	15.4				
	香川	60	63.8	25,972	98.5			148	189.7				5
	愛媛	58	95.1	35,927	101.7			22	146.7				
	高知	651	110.7	20,710	96.9			26	92.9				
小計	4,196	97.2	280,179	99.4	110	69.6	8,032	91.3				5	
九州	福岡	651	108.3	140,674	101.1			192	66.2		1		
	佐賀	62	50.8	18,988	92.3			17	53.1				
	長崎	382	87.6	38,565	99.8	23	230.0	136	143.2		4	1	1
	熊本	522	97.4	49,219	98.2			14	29.2		1		
	大分	437	83.7	33,258	98.9			85	242.9		5		
	宮崎	438	81.0	29,859	101.5			7	-				
	鹿児島	839	102.6	46,572	101.5	1	-	113	594.7				
	沖縄	535	71.8	35,245	98.4			57	45.6		2		
小計	3,866	89.5	392,380	99.8	24	240.0	621	96.4		13	1	1	
全国合計		138,839	93.7	3,132,527	100.4	405	78.0	12,307	90.7	5	85	14	96

1)「純供給本数」は供給後に返品・返納された製剤を除いた本数。

(5) 血漿製剤の純供給本数(実本数)

平成29年4月～平成30年3月累計

ブロック名	項目 都道府県	合計		FFP-LR120		FFP-LR240		FFP-LR480	
		本	前年比 %	本	前年比 %	本	前年比 %	本	前年比 %
北海道	北海道	58,753	102.3	1,241	84.4	50,462	101.0	7,050	118.0
	小計	58,753	102.3	1,241	84.4	50,462	101.0	7,050	118.0
東北	青森	7,471	92.7	84	78.5	5,856	99.5	1,531	74.3
	岩手	7,673	102.4	226	109.2	6,793	101.8	654	107.0
	宮城	15,578	94.0	576	88.8	12,458	93.1	2,544	100.4
	秋田	4,706	103.2	30	28.8	3,640	101.2	1,036	120.6
	山形	7,706	112.5	35	46.7	6,829	111.7	842	127.6
	福島	14,423	104.0	313	65.8	12,994	107.1	1,116	88.8
	小計	57,557	100.3	1,264	78.1	48,570	101.6	7,723	96.8
関東甲信越	茨城	14,085	95.0	532	104.9	11,614	94.9	1,939	92.8
	栃木	15,835	95.0	1,416	94.1	13,134	97.6	1,285	74.9
	群馬	11,887	94.8	528	89.2	7,857	101.8	3,502	82.8
	埼玉	39,650	97.2	1,462	101.0	30,154	96.2	8,034	100.6
	千葉	51,537	108.5	1,360	103.3	39,706	108.0	10,471	111.3
	東京	118,758	95.8	6,046	80.1	84,128	97.7	28,584	94.1
	神奈川	71,334	100.1	582	80.7	63,833	99.6	6,919	107.3
	新潟	12,088	97.2	832	124.9	9,935	95.9	1,321	93.8
	山梨	4,639	98.9	91	115.2	3,502	90.7	1,046	138.9
	長野	12,622	97.7	158	38.5	11,073	107.2	1,391	63.9
小計	352,435	98.6	13,007	88.0	274,936	99.5	64,492	96.9	
東海北陸	富山	5,262	100.9	173	178.4	4,649	102.7	440	74.3
	石川	7,481	79.8	443	96.3	6,266	83.1	772	56.2
	福井	4,684	85.9	203	54.1	4,299	91.6	182	47.8
	岐阜	12,161	102.8	49	41.9	7,369	108.0	4,743	97.1
	静岡	22,774	95.0	467	92.3	19,933	95.1	2,374	94.8
	愛知	37,676	102.3	1,057	107.4	16,187	104.0	20,432	100.8
	三重	9,954	99.7	119	141.7	8,144	100.4	1,691	94.4
小計	99,992	97.4	2,511	95.7	66,847	98.0	30,634	96.3	
近畿	滋賀	9,849	108.6	295	101.0	8,588	109.2	966	105.7
	京都	27,367	97.0	204	80.0	23,107	97.2	4,056	97.0
	大阪	89,418	99.3	5,470	112.5	71,807	99.7	12,141	92.3
	兵庫	41,525	95.9	277	91.4	33,167	96.5	8,081	93.7
	奈良	11,026	93.8	279	69.2	9,836	94.9	911	92.0
	和歌山	7,466	96.8	142	71.4	4,026	86.9	3,298	114.6
小計	186,651	98.2	6,667	105.6	150,531	98.4	29,453	95.8	
中四国	鳥取	4,011	99.2	5	16.7	3,632	104.8	374	68.5
	島根	3,695	81.5	55	98.2	3,047	74.8	593	146.8
	岡山	14,923	99.9	635	134.0	10,976	92.8	3,312	125.5
	広島	16,001	94.3	656	120.4	9,567	86.5	5,778	107.6
	山口	10,268	107.1	35	52.2	9,273	111.5	960	79.6
	徳島	3,775	98.0	9	112.5	3,003	98.5	763	96.1
	香川	6,178	87.7	18	58.1	5,235	85.4	925	104.9
	愛媛	9,018	101.1	3	150.0	7,987	103.6	1,028	85.1
	高知	5,330	100.5	35	269.2	2,973	95.7	2,322	106.4
小計	73,199	97.3	1,451	118.4	55,693	94.8	16,055	105.4	
九州	福岡	38,591	109.7	2,299	115.4	23,166	107.4	13,126	113.2
	佐賀	3,557	86.2	8	88.9	1,508	79.8	2,041	91.7
	長崎	8,748	120.5	219	163.4	2,998	101.2	5,531	132.8
	熊本	13,247	99.6	250	240.4	10,516	100.9	2,481	89.3
	大分	6,233	88.9	44	56.4	2,706	92.4	3,483	86.9
	宮崎	7,101	93.0	14	60.9	4,686	85.3	2,401	113.4
	鹿児島	12,469	112.1	197	83.5	9,560	105.8	2,712	147.1
	沖縄	12,213	98.5	41	110.8	8,951	97.8	3,221	100.3
小計	102,159	104.2	3,072	117.5	64,091	101.0	34,996	109.6	
全国合計	930,746	99.2	29,213	95.3	711,130	99.1	190,403	100.1	

1)「純供給本数」は供給後に返品・返納された製剤を除いた本数。

(6) 血小板製剤の純供給本数(実本数)

平成29年4月～平成30年3月累計

ブロック名	都道府県	1		2		5		10		
		単位	前年比	単位	前年比	単位	前年比	単位	前年比	
北海道	北海道	本	%	本	%	本	%	本	%	
	小計					737	120.2	14,861	111.6	
東北	青森					38	67.9	9,170	99.0	
	岩手					75	108.7	8,073	89.4	
	宮城	5	250.0	6	100.0	552	92.6	12,940	95.3	
	秋田					5	45.5	7,874	86.3	
	山形					127	84.7	4,972	93.0	
	福島					85	96.6	10,122	111.8	
小計		5	250.0	6	75.0	882	90.9	53,151	96.0	
関東甲信越	茨城	2	-			108	56.8	14,176	101.0	
	栃木					54	37.2	12,647	103.9	
	群馬					132	66.0	14,310	96.0	
	埼玉			1	-	302	44.2	32,435	105.0	
	千葉					112	82.4	33,406	97.9	
	東京	115	65.0	4	57.1	3,303	73.1	98,321	100.8	
	神奈川	1	-			1,231	70.5	42,417	112.2	
	新潟			2	-	60	39.5	7,466	97.4	
	山梨					17	25.0	3,567	119.7	
	長野					28	19.0	11,029	98.0	
小計		118	64.5	7	23.3	5,347	67.0	269,774	102.4	
東海北陸	富山					27	450.0	7,238	96.5	
	石川					80	160.0	6,483	87.1	
	福井					22	440.0	4,961	93.4	
	岐阜					105	198.1	12,340	95.7	
	静岡					68	272.0	22,970	105.0	
	愛知	1	50.0	7	350.0	1,578	88.0	32,293	96.7	
三重					148	370.0	9,020	104.6		
小計		1	4.5	7	233.3	2,028	102.8	95,305	98.2	
近畿	滋賀					27	207.7	9,359	94.5	
	京都					61	156.4	16,860	117.3	
	大阪	2	-	1	-	218	92.0	45,757	97.8	
	兵庫			11	-	85	166.7	30,840	105.9	
	奈良					82	132.3	7,978	95.7	
	和歌山					5	55.6	6,288	99.6	
小計		2	-	12	300.0	478	116.3	117,082	102.0	
中四国	鳥取					6	100.0	4,832	101.8	
	島根					197	187.6	4,601	93.6	
	岡山					121	124.7	14,045	99.5	
	広島					14	1,400.0	31,402	103.1	
	山口			11	-			8,030	109.0	
	徳島							4,869	101.6	
	香川			2	-			5,475	90.5	
	愛媛			4	-	19	-	6,578	99.9	
高知							5,746	107.3		
小計				17	-	357	166.8	85,578	101.4	
九州	福岡					479	73.7	35,561	101.2	
	佐賀					22	75.9	3,161	89.9	
	長崎					23	104.5	10,537	98.2	
	熊本					83	85.6	11,075	91.1	
	大分					45	45.0	8,864	107.1	
	宮崎					79	97.5	8,116	104.6	
	鹿児島	4	11.1			47	65.3	9,628	101.9	
	沖縄			3	25.0	95	250.0	7,274	104.6	
	小計		4	10.8	3	13.0	873	80.2	94,216	100.2
	全国合計		130	51.8	52	76.5	10,702	80.7	729,967	101.1

1)「純供給本数」は、供給後に返品・返納された製剤を除いた本数。

(6) 血小板製剤の純供給本数(実本数)

平成29年4月～平成30年3月累計

ブロック名	項目 都道府県	15		20		合計		血小板製剤単位別構成比					
		単位	前年比	単位	前年比	単位	前年比	1	2	5	10	15	20
								単位	単位	単位	単位	単位	単位
北海道	北海道	本 6,716	% 91.8	本 18,831	% 107.3	本 41,145	% 106.1	%	%	% 1.8	% 36.1	% 16.3	% 45.8
	小計	6,716	91.8	18,831	107.3	41,145	106.1			1.8	36.1	16.3	45.8
東北	青森	94	75.2	319	98.2	9,621	98.5			0.4	95.3	1.0	3.3
	岩手	157	99.4	48	64.0	8,353	89.5			0.9	96.6	1.9	0.6
	宮城	408	98.6	620	81.6	14,531	94.6	0.0	0.0	3.8	89.1	2.8	4.3
	秋田	46	33.8	269	47.1	8,194	83.2			0.1	96.1	0.6	3.3
	山形	107	144.6	167	189.8	5,373	94.9			2.4	92.5	2.0	3.1
	福島	913	77.6	507	87.9	11,627	106.8			0.7	87.1	7.9	4.4
	小計	1,725	82.8	1,930	80.6	57,699	94.8	0.0	0.0	1.5	92.1	3.0	3.3
関東甲信越	茨城	161	67.4	610	191.2	15,057	101.9	0.0		0.7	94.1	1.1	4.1
	栃木	14	58.3	15	300.0	12,730	103.1			0.4	99.3	0.1	0.1
	群馬	77	61.1	323	120.5	14,842	95.6			0.9	96.4	0.5	2.2
	埼玉	2,761	96.3	573	45.7	36,072	101.0		0.0	0.8	89.9	7.7	1.6
	千葉	216	170.1	2,598	161.5	36,332	100.9			0.3	91.9	0.6	7.2
	東京	3,130	98.2	11,388	99.3	116,261	99.5	0.1	0.0	2.8	84.6	2.7	9.8
	神奈川	1,380	100.5	4,997	69.7	50,026	104.0	0.0		2.5	84.8	2.8	10.0
	新潟	2,102	76.9	4,374	110.0	14,004	96.4		0.0	0.4	53.3	15.0	31.2
	山梨	15	250.0	218	71.2	3,817	113.6			0.4	93.5	0.4	5.7
	長野	52	88.1	100	117.6	11,209	97.1			0.2	98.4	0.5	0.9
小計	9,908	92.3	25,196	95.2	310,350	100.5	0.0	0.0	1.7	86.9	3.2	8.1	
東海北陸	富山	22	84.6	8	266.7	7,295	96.8			0.4	99.2	0.3	0.1
	石川	34	170.0			6,597	87.7			1.2	98.3	0.5	0.0
	福井	9	300.0	2	200.0	4,994	93.9			0.4	99.3	0.2	0.0
	岐阜	75	127.1	74	71.8	12,594	95.9			0.8	98.0	0.6	0.6
	静岡	68	123.6	58	123.4	23,164	105.3			0.3	99.2	0.3	0.3
	愛知	4,634	100.1	2,143	91.3	40,656	96.4	0.0	0.0	3.9	79.4	11.4	5.3
	三重	99	300.0	137	128.0	9,404	106.8			1.6	95.9	1.1	1.5
小計	4,941	102.4	2,422	92.8	104,704	98.3	0.0	0.0	1.9	91.0	4.7	2.3	
近畿	滋賀	38	52.1	60	95.2	9,484	94.3			0.3	98.7	0.4	0.6
	京都	1,530	67.0	2,582	93.8	21,033	108.1			0.3	80.2	7.3	12.3
	大阪	5,448	70.1	9,313	104.4	60,737	95.3		0.0	0.4	75.3	9.0	15.3
	兵庫	370	70.5	261	71.7	31,569	105.0	0.0	0.0	0.3	97.7	1.2	0.8
	奈良	116	68.6	537	113.3	8,713	96.3			0.9	91.6	1.3	6.2
	和歌山	27	38.0	215	187.0	6,535	100.4			0.1	96.2	0.4	3.3
小計	7,529	69.1	12,968	102.2	138,071	99.5	0.0	0.0	0.3	84.8	5.5	9.4	
中四国	鳥取			2	-	4,834	101.8				100.0		0.0
	島根			10	18.2	4,607	93.7			0.1	99.9		0.1
	岡山			11	61.1	14,252	99.8			1.4	98.5		0.0
	広島	8	80.0			31,542	103.2			0.4	99.6	0.0	0.0
	山口					8,055	109.2		0.1	0.2	99.7		
	徳島					4,869	101.6				100.0		
	香川	1	100.0			5,478	90.5		0.0		99.9	0.0	
愛媛	1	100.0			6,602	100.3		0.1	0.3	99.6	0.0		
高知					5,746	107.2				100.0			
小計	10	62.5	23	31.1	85,985	101.5		0.0	0.4	99.5	0.0	0.0	
九州	福岡	14	58.3	234	210.8	36,288	101.0			1.3	98.0	0.0	0.6
	佐賀			15	750.0	3,183	89.7			0.7	99.3		
	長崎	1	-	2	-	10,576	98.4			0.2	99.6	0.0	0.1
	熊本	1	100.0			11,161	91.1			0.7	99.2	0.0	0.0
	大分	1	4.2	10	333.3	8,920	106.1			0.5	99.4	0.0	0.1
	宮崎			144	99.3	8,339	104.3			0.9	97.3		1.7
	鹿児島	1	50.0	43	81.1	9,723	101.0	0.0		0.5	99.0	0.0	0.4
沖縄	312	34.0	223	59.3	7,907	95.3		0.0	1.2	92.0	3.9	2.8	
小計	330	33.8	671	96.8	96,097	99.3	0.0	0.0	0.9	98.0	0.3	0.7	
全国合計	31,159	84.5	62,041	99.3	834,051	99.9	0.0	0.0	1.3	87.5	3.7	7.4	

- 1)「純供給本数」は供給後に返品・返納された製剤を除いた本数。
 2)「血小板製剤単位別構成比」は、単位別血小板製剤の医療機関への供給本数(返品・返納を除く)に占める割合。
 3)「血小板製剤単位別構成比」は端数処理しているため、合計が必ずしも100%にはならない。

(7)HLA血小板製剤の純供給本数(実本数)

平成29年4月～平成30年3月累計

ブロック名	項目	合計		10		15		20	
		本	前年比	本	前年比	本	前年比	本	前年比
北海道	北海道	1,880	110.8	288	169.4	370	103.1	1,222	104.6
	小計	1,880	110.8	288	169.4	370	103.1	1,222	104.6
東北	青森	201	170.3	200	173.9			1	-
	岩手	368	93.9	367	94.1			1	100.0
	宮城	815	263.8	797	257.9	17	-	1	-
	秋田	302	69.7	301	70.0	1	100.0		
	山形	54	59.3	54	60.0				
	福島	397	91.9	382	88.4	2	-	13	-
	小計	2,137	120.4	2,101	119.0	20	333.3	16	533.3
関東甲信越	茨城	439	109.8	354	106.6	77	126.2	8	114.3
	栃木	193	106.6	184	104.5	8	160.0	1	-
	群馬	288	70.6	278	69.7	10	111.1		
	埼玉	445	98.9	400	120.5	38	34.9	7	77.8
	千葉	1,182	140.4	1,140	138.5	33	220.0	9	225.0
	東京都	3,193	96.9	2,846	96.9	145	105.1	202	91.8
	神奈川県	1,099	84.2	1,062	87.8	27	54.0	10	21.7
	新潟	98	34.5	20	12.6	16	30.2	62	86.1
	山梨	88	125.7	88	125.7				
	長野	427	75.8	414	75.4	10	125.0	3	50.0
		小計	7,452	95.5	6,786	97.1	364	81.3	302
東海北陸	富山	181	73.6	178	72.7	1	100.0	2	-
	石川	74	54.8	74	55.2				
	福井	72	156.5	72	156.5				
	岐阜	245	118.4	243	117.4	2	-		
	静岡県	82	43.2	71	37.4	1	-	10	-
	愛知県	911	110.7	879	113.9	18	50.0	14	93.3
	三重	143	60.6	141	60.3	1	50.0	1	-
	小計	1,708	90.7	1,658	90.7	23	57.5	27	180.0
近畿	滋賀	476	92.2	444	95.3	31	64.6	1	50.0
	京都	555	101.8	409	122.5	68	54.0	78	91.8
	大阪	1,884	87.8	1,518	95.7	270	70.5	96	53.9
	兵庫県	563	89.1	462	85.9	84	98.8	17	188.9
	奈良	247	81.5	225	113.1	20	87.0	2	2.5
	和歌山	113	75.8	105	76.6	8	72.7		
	小計	3,838	89.4	3,163	97.0	481	71.2	194	54.5
中四国	鳥取	41	29.5	41	29.5				
	島根	198	264.0	198	264.0				
	岡山	208	99.5	208	99.5				
	広島	728	98.9	727	98.8	1	-		
	山口	66	35.3	66	35.3				
	徳島	79	658.3	79	658.3				
	香川県	30	214.3	30	214.3				
	愛媛	42	80.8	42	80.8				
	高知県	48	41.4	48	41.4				
	小計	1,440	93.5	1,439	93.4	1	-		
九州	福岡	404	149.6	245	128.3	8	66.7	151	225.4
	佐賀	65	110.2	65	110.2				
	長崎	130	171.1	116	154.7	1	-	13	1,300.0
	熊本	72	84.7	72	84.7				
	大分	279	211.4	279	213.0				
	宮崎	31	96.9	31	106.9				
	鹿児島	2	14.3	2	14.3				
	沖縄	138	60.3	58	50.9	60	107.1	20	33.9
	小計	1,121	125.0	868	124.4	69	95.8	184	144.9
全国合計		19,576	98.5	16,303	100.3	1,328	82.9	1,945	95.7

1)血小板製剤のうち、HLA血小板製剤を再掲。

2)「純供給本数」は供給後に返品・返納された製剤を除いた本数。

(8) 照射血小板製剤の純供給本数(実本数)

平成29年4月～平成30年3月累計

ブロック名	項目 都道府県	1			2			5			10		
		単位	前年比	照射率	単位	前年比	照射率	単位	前年比	照射率	単位	前年比	照射率
		本	%	%	本	%	%	本	%	%	本	%	%
北海道	北海道							737	120.2	100.0	14,861	111.6	100.0
	小計							737	120.2	100.0	14,861	111.6	100.0
東北	青森							38	67.9	100.0	9,170	99.0	100.0
	岩手							75	108.7	100.0	8,073	89.4	100.0
	宮城	5	250.0	100.0	6	100.0	100.0	552	92.6	100.0	12,940	95.3	100.0
	秋田							5	45.5	100.0	7,874	86.3	100.0
	山形							127	84.7	100.0	4,972	93.0	100.0
	福島							85	96.6	100.0	10,122	111.8	100.0
	小計	5	250.0	100.0	6	75.0	100.0	882	90.9	100.0	53,151	96.0	100.0
関東甲信越	茨城	2	-	100.0				108	56.8	100.0	14,176	101.0	100.0
	栃木							54	37.2	100.0	12,647	104.0	100.0
	群馬				1	-	100.0	132	66.0	100.0	13,946	96.7	97.5
	埼玉							302	44.2	100.0	32,435	105.0	100.0
	千葉							112	82.4	100.0	29,867	99.2	89.4
	東京都	115	65.7	100.0	4	57.1	100.0	3,296	73.3	99.8	93,753	106.6	95.4
	神奈川県	1	-	100.0				1,207	69.8	98.1	36,475	111.8	86.0
	新潟				2	-	100.0	60	39.5	100.0	7,466	97.4	100.0
	山梨							17	25.0	100.0	3,567	119.7	100.0
	長野							28	19.0	100.0	11,029	98.0	100.0
小計	118	65.2	100.0	7	23.3	100.0	5,316	66.9	99.4	255,361	104.6	94.7	
東海北陸	富山							27	450.0	100.0	7,238	96.5	100.0
	石川							80	160.0	100.0	6,483	87.1	100.0
	福井							22	440.0	100.0	4,961	93.4	100.0
	岐阜							105	198.1	100.0	12,340	95.7	100.0
	静岡県	1	50.0	100.0	7	350.0	100.0	68	272.0	100.0	22,970	105.0	100.0
	愛知県							1,157	84.2	73.3	27,981	97.0	86.6
	三重							148	370.0	100.0	9,020	104.6	100.0
小計	1	4.5	100.0	7	233.3	100.0	1,607	103.5	79.2	90,993	98.4	95.5	
近畿	滋賀							27	207.7	100.0	9,359	94.5	100.0
	京都				1	-	100.0	61	156.4	100.0	16,860	117.3	100.0
	大阪	2	-	100.0	11	-	100.0	218	92.0	100.0	45,757	97.8	100.0
	兵庫県							85	166.7	100.0	30,840	105.9	100.0
	奈良							82	132.3	100.0	7,978	95.7	100.0
	和歌山							5	55.6	100.0	6,288	99.6	100.0
小計	2	-	100.0	12	300.0	100.0	478	116.3	100.0	117,082	102.0	100.0	
中国	鳥取							6	100.0	100.0	4,832	101.8	100.0
	岡山							197	187.6	100.0	14,045	99.5	100.0
	広島				11	-	100.0	121	124.7	100.0	31,402	103.1	100.0
	山口							14	1,400.0	100.0	8,030	109.0	100.0
	徳島				2	-	100.0				4,869	101.6	100.0
	香川				4	-	100.0				5,475	90.5	100.0
	愛媛							19	-	100.0	6,578	99.9	100.0
高知										5,746	107.3	100.0	
小計				17	-	100.0	357	166.8	100.0	85,578	101.4	100.0	
九州	福岡							479	73.7	100.0	35,561	101.2	100.0
	佐賀							22	75.9	100.0	3,108	89.1	98.3
	長崎							23	104.5	100.0	10,537	98.2	100.0
	熊本							83	85.6	100.0	11,075	91.1	100.0
	大分							45	47.9	100.0	8,814	109.9	99.4
	宮崎							79	97.5	100.0	8,116	104.6	100.0
	鹿児島	4	11.1	100.0				47	65.3	100.0	9,628	101.9	100.0
	沖縄				3	25.0	100.0	95	250.0	100.0	7,274	104.6	100.0
	小計	4	10.8	100.0	3	13.0	100.0	873	80.6	100.0	94,113	100.4	99.9
	全国合計		130	52.2	100.0	52	76.5	100.0	10,250	80.1	95.8	711,139	101.9

1) 血小板製剤のうち、照射血小板製剤を再掲。

2) 「純供給本数」は供給後に返品・返納された製剤を除いた本数。

3) 「照射率」は、単位別の当該製剤供給本数(返品・返納及び他センター払出を除いた本数)に対する照射製剤の占める割合。

(8)照射血小板製剤の純供給本数(実本数)

平成29年4月～平成30年3月累計

ブロック名	項目 都道府県	15			20			合計		
		単位	前年比	照射率	単位	前年比	照射率	合計	前年比	照射率
北海道	北海道	本 6,716	% 91.8	% 100.0	本 18,831	% 107.3	% 100.0	本 41,145	% 106.1	% 100.0
	小計	6,716	91.8	100.0	18,831	107.3	100.0	41,145	106.1	100.0
東北	青森	94	75.2	100.0	319	98.2	100.0	9,621	98.5	100.0
	岩手	157	99.4	100.0	48	64.0	100.0	8,353	89.5	100.0
	宮城	408	98.6	100.0	620	81.6	100.0	14,531	94.6	100.0
	秋田	46	33.8	100.0	269	47.1	100.0	8,194	83.2	100.0
	山形	107	144.6	100.0	167	189.8	100.0	5,373	94.9	100.0
	福島	913	77.6	100.0	507	87.9	100.0	11,627	106.8	100.0
	小計	1,725	82.8	100.0	1,930	80.6	100.0	57,699	94.8	100.0
関東甲信越	茨城	161	67.4	100.0	610	191.2	100.0	15,057	101.9	100.0
	栃木	14	58.3	100.0	15	300.0	100.0	12,730	103.2	100.0
	群馬	60	47.6	77.9	323	124.2	100.0	14,461	96.2	97.4
	埼玉	2,761	96.3	100.0	573	45.7	100.0	36,072	101.0	100.0
	千葉	216	171.4	100.0	2,598	161.6	100.0	32,793	102.6	90.3
	東京	3,125	104.9	99.8	11,360	102.0	99.8	111,653	104.6	96.0
	神奈川	1,353	99.9	98.0	4,760	69.5	95.3	43,796	102.9	87.5
	新潟	2,102	76.9	100.0	4,374	110.0	100.0	14,004	96.4	100.0
	山梨	15	250.0	100.0	218	71.2	100.0	3,817	113.6	100.0
	長野	52	88.1	100.0	100	117.6	100.0	11,209	97.1	100.0
小計	9,859	93.8	99.5	24,931	96.6	98.9	295,592	102.4	95.2	
東海北陸	富山	22	84.6	100.0	8	266.7	100.0	7,295	96.8	100.0
	石川	34	170.0	100.0	15	300.0	100.0	6,597	87.7	100.0
	福井	9	300.0	100.0	2	200.0	100.0	4,994	93.9	100.0
	岐阜	75	127.1	100.0	74	71.8	100.0	12,594	95.9	100.0
	静岡	68	123.6	100.0	58	123.4	100.0	23,164	105.3	100.0
	愛知	4,296	106.5	92.7	1,869	92.4	87.2	35,311	97.3	86.9
	三重	99	300.0	100.0	137	128.0	100.0	9,404	106.8	100.0
小計	4,603	108.8	93.2	2,148	94.0	88.7	99,359	98.8	94.9	
近畿	滋賀	38	52.1	100.0	60	95.2	100.0	9,484	94.3	100.0
	京都	1,530	67.0	100.0	2,582	93.8	100.0	21,033	108.1	100.0
	大阪	5,448	70.1	100.0	9,313	104.4	100.0	60,737	95.3	100.0
	兵庫	370	70.5	100.0	261	71.7	100.0	31,569	105.0	100.0
	奈良	116	68.6	100.0	537	113.3	100.0	8,713	96.3	100.0
	和歌山	27	38.0	100.0	215	187.0	100.0	6,535	100.4	100.0
小計	7,529	69.1	100.0	12,968	102.2	100.0	138,071	99.5	100.0	
中四国	鳥取				2	-	100.0	4,834	101.8	100.0
	島根							4,607	93.7	100.0
	岡山				10	18.2	100.0	14,252	99.8	100.0
	広島	8	80.0	100.0	11	61.1	100.0	31,542	103.2	100.0
	山口							8,055	109.2	100.0
	徳島							4,869	101.6	100.0
	香川	1	100.0	100.0				5,478	90.5	100.0
	愛媛	1	100.0	100.0				6,602	100.3	100.0
高知							5,746	107.2	100.0	
小計	10	62.5	100.0	23	31.1	100.0	85,985	101.5	100.0	
九州	福岡	14	58.3	100.0	234	210.8	100.0	36,288	101.0	100.0
	佐賀							3,130	88.9	98.3
	長崎	1	-	100.0	15	750.0	100.0	10,576	98.4	100.0
	熊本	1	100.0	100.0	2	-	100.0	11,161	91.1	100.0
	大分	1	4.2	100.0	10	333.3	100.0	8,870	108.9	99.4
	宮崎				144	99.3	100.0	8,339	104.3	100.0
	鹿児島	1	50.0	100.0	43	81.1	100.0	9,723	101.0	100.0
	沖縄	312	34.0	100.0	223	59.3	100.0	7,907	95.3	100.0
小計	330	33.8	100.0	671	96.8	100.0	95,994	99.4	99.9	
全国合計	30,772	85.4	98.8	61,502	100.0	99.1	813,845	100.6	97.6	

1) 血小板製剤のうち、照射血小板製剤を再掲。

2) 「純供給本数」は供給後に返品・返納された製剤を除いた本数。

3) 「照射率」は、単位別の当該製剤供給本数(返品・返納及び他センター払出を除いた本数)に対する照射製剤の占める割合。

(9) 照射洗浄血小板製剤の純供給本数(実本数)

平成29年4月～平成30年3月累計

ブロック名	都道府県	項目	合計		照射洗浄血小板		照射洗浄HLA	
			本	前年比 %	本	前年比 %	本	前年比 %
北海道	北海道		1,289	243.7	1,153	246.9	136	219.4
	小計		1,289	243.7	1,153	246.9	136	219.4
東北	青森		114	237.5	114	237.5		
	岩手		259	126.3	173	116.9	86	150.9
	宮城		576	199.3	553	191.3	23	-
	秋田		598	127.5	468	131.5	130	115.0
	山形		54	128.6	54	128.6		
	福島		231	248.4	192	246.2	39	260.0
	小計		1,832	159.9	1,554	161.7	278	150.3
関東甲信越	茨城		633	465.4	554	429.5	79	1128.6
	栃木		144	553.8	139	534.6	5	-
	群馬		204	283.3	186	265.7	18	900.0
	埼玉		850	231.0	641	192.5	209	597.1
	千葉		856	208.3	701	197.5	155	276.8
	東京		1,133	216.6	1,072	226.6	61	122.0
	神奈川		667	111.7	610	104.6	57	407.1
	新潟		306	124.9	306	160.2		
	山梨		36	720.0	36	720.0		
	長野		211	122.7	113	100.0	98	166.1
		小計		5,040	197.3	4,358	191.3	682
東海北陸	富山		155	281.8	153	278.2	2	-
	石川		184	274.6	184	274.6		
	福井		34	3400.0	16	-	18	1800.0
	岐阜		71	645.5	71	710.0		
	静岡		214	237.8	214	237.8		
	愛知		389	142.5	386	141.4	3	-
	小計		1,157	180.5	1,131	184.2	26	96.3
近畿	滋賀		148	185.0	146	182.5	2	-
	京都		165	141.0	93	581.3	72	71.3
	大阪		741	239.8	565	298.9	176	146.7
	兵庫		133	105.6	127	100.8	6	-
	奈良		49	408.3	27	450.0	22	366.7
	和歌山		73	152.1	23	56.1	50	714.3
	小計		1,309	189.2	981	214.2	328	140.2
中四国	鳥取		186	161.7	186	161.7		
	島根		75	258.6	10	250.0	65	260.0
	岡山		83	488.2	83	488.2		
	広島		352	144.9	307	141.5	45	173.1
	山口		61	179.4	61	234.6		
	徳島		62	6200.0	62	6200.0		
	香取		155	968.8	150	937.5	5	-
	愛媛		32	457.1	32	457.1		
	高知		29	-	29	-		
		小計		1,035	224.0	920	228.3	115
九州	福岡		276	190.3	276	190.3		
	佐賀		214	164.6	208	160.0	6	-
	長崎		75	208.3	73	202.8	2	-
	熊本		207	159.2	150	142.9	57	228.0
	大分		109	132.9	109	132.9		
	鹿児島		57	475.0	57	475.0		
	沖縄		6	300.0	6	300.0		
	小計		944	175.8	879	171.7	65	260.0
全国合計			12,606	192.1	10,976	192.8	1,630	187.6

1) 照射血小板製剤のうち、照射洗浄血小板及び照射洗浄血小板HLAを再掲。

2) 「純供給本数」は供給後に返品・返納された製剤を除いた本数。

3) 照射洗浄血小板製剤の供給は、平成28年9月から開始したこと。

(10) 製剤別他ブロックセンターとの払出・受入本数(換算本数)

平成29年4月～平成30年3月累計

項目 ブロック名	合計		全血製剤		赤血球製剤		血漿製剤		血小板製剤	
	管ブ 外払 出ク	管ブ 外受 入ク	管ブ 外払 出ク	管ブ 外受 入ク	管ブ 外払 出ク	管ブ 外受 入ク	管ブ 外払 出ク	管ブ 外受 入ク	管ブ 外払 出ク	管ブ 外受 入ク
北海道	4,889.0	22,929.0	0	0	3,040	8,262	1,049.0	6,632.0	800	8,035
東北	11,883.0	12,381.0	0	0	3,763	5,498	1,590.0	2,588.0	6,530	4,295
関東甲信越	34,385.0	28,259.0	0	0	9,227	13,295	12,823.0	519.0	12,335	14,445
東海北陸	16,722.0	7,959.0	0	0	5,550	4,209	4,767.0	1,080.0	6,405	2,670
近畿	30,313.0	17,028.0	0	0	11,529	5,000	10,884.0	4,518.0	7,900	7,510
中四国	14,780.0	14,003.0	0	0	5,379	3,691	4,061.0	6,307.0	5,340	4,005
九州	16,932.0	27,345.0	0	0	8,140	6,673	172.0	13,702.0	8,620	6,970
全国合計	129,904.0	129,904.0	0	0	46,628	46,628	35,346.0	35,346.0	47,930	47,930

- 1)「ブロック管外払出」は、自ブロックセンターで製造した製剤を他ブロックセンターへ払い出しをした本数。
- 2)「ブロック管外受入」は、他ブロックセンターで製造した製剤を自ブロックセンターで受入れた本数。
- 3)血漿製剤の単位換算は、FFP-LR120を1単位、FFP-LR240を2単位、FFP-LR480を4単位としていること。

(11)全血製剤・赤血球製剤の期限切等本数(実本数)

平成29年4月～平成30年3月累計

プロジェクト名	項目	赤血球製剤									全血製剤								
		単位換算			1単位			2単位			単位換算			1単位			2単位		
		製造首在 本数庫と 合計	期限切 等	期限切 等の比 率等	製造首在 本数庫と 合計	期限切 等	期限切 等の比 率等	製造首在 本数庫と 合計	期限切 等	期限切 等の比 率等	製造首在 本数庫と 合計	期限切 等	期限切 等の比 率等	製造首在 本数庫と 合計	期限切 等	期限切 等の比 率等	製造首在 本数庫と 合計	期限切 等	期限切 等の比 率等
北海道	北海道	本 388,289	本 898	% 0.2	本 10,373	本 66	% 0.6	本 188,958	本 416	% 0.2	本	本	%	本	本	%	本	本	%
	小計	388,289	898	0.2	10,373	66	0.6	188,958	416	0.2									
東北	青森	1,171	141		29	5		571	68										
	岩手	964	303		28	7		468	148										
	宮城	445,561	1,125		10,647	105		217,457	510										
	秋田	897	134		27	118		435	8										
	山形	843	125		25	119		409	3										
	福島	1,517	22		25	2		746	10										
	小計	450,953	1,850	0.4	10,781	356	3.3	220,086	747	0.3									
関東甲信越	茨城	1,789	370		43			873	185										
	栃木	1,224	32		52			586	16										
	群馬	1,463	22		59	2		702	10										
	埼玉	862,095	703		32,021	29		415,037	337		6								
	千葉	3,592	242		114	12		1,739	115										
	東京	1,068,728	1,846		26,622	56		521,053	895		20								
	神奈川	408,780	216		9,818	4		199,481	106										
	新潟	1,682	257		60	1		811	128										
	山梨	518	4		22			248	2										
	長野	1,394	764		28	2		683	381										
	小計	2,351,265	4,456	0.2	68,839	106	0.2	1,141,213	2,175	0.2	26		0.0				13		0.0
東海北陸	富山	840	10		20			410	5										
	石川	141,790	1,610		4,388	234		68,701	688		4	1		1					
	福井	637	17		19	1		309	8										
	岐阜	1,628	84		32			798	42										
	静岡	2,756	100		54	2		1,351	49										
	愛知	670,281	665		15,805	97		327,238	284										
	三重	900	34					450	17										
	小計	818,832	2,520	0.3	20,318	334	1.6	399,257	1,093	0.3	4	1	25.0		1	-	2		0.0
近畿	滋賀	917	8		3			457	4										
	京都	2,183	6		5			1,089	3										
	大阪	869,346	591		18,450	17		425,448	287										
	兵庫	290,060	220		5,942	6		142,059	107										
	奈良	1,181	2		9			586	1										
和歌山	1,008			4			502												
	小計	1,164,695	827	0.1	24,413	23	0.1	570,141	402	0.1									
中四国	鳥取	620	32					310	16										
	島根	510						255											
	岡山	1,732	539		48	319		842	110										
	広島	590,418	1,005		5,326	373		292,546	316		2								
	山口	1,470	187		12	119		729	34										
	徳島	734	24		2	22		366	1										
	香川	984	333		14	81		485	126										
	愛媛	1,256	783			1		628	391										
	高知	771	345		11	87		380	129										
	小計	598,495	3,248	0.5	5,413	1,002	18.5	296,541	1,123	0.4	2		0.0				1		0.0
九州	福岡	731,344	741		4,036	167		363,654	287										
	佐賀	612	127			7		306	60										
	長崎	1,151	1,303		11	51		570	626										
	熊本	1,467	586		11	104		728	241										
	大分	896	1,204		16	110		440	547										
	宮崎	808	147		6	1		401	73										
	鹿児島	1,173	141		15	1		579	70										
	沖縄	76,937	407		595	15		38,171	196										
	小計	814,388	4,656	0.6	4,690	456	9.7	404,849	2,100	0.5									
全国合計		6,586,917	18,455	0.3	144,827	2,343	1.6	3,221,045	8,056	0.3	32	1	3.1		1	-	16		0.0

1)「期限切等」は期限切れ、破損等により減損となった製品数。

2)「期限切等の比率」=期限切等/(期首在庫+製造本数)×100

(12) 血漿製剤の期限切等本数(実本数)

平成29年4月～平成30年3月累計

ブロック名	項目	単位換算			FFP-LR120			FFP-LR240			FFP-LR480		
		製造首在 在庫の 合計	期限切 等	期限 比率等	製造首在 在庫の 合計	期限切 等	期限 比率等	製造首在 在庫の 合計	期限切 等	期限 比率等	製造首在 在庫の 合計	期限切 等	期限 比率等
北海道	北海道	325,197	1,215		3,256	379		89,241	356		10,518	31	
	小計	325,197	1,215	0.4	3,256	379	11.6	89,241	356	0.4	10,518	31	0.3
東北	青森	1,413	10		11			307	3		95	1	
	岩手	1,222	6		30			334	3		35		
	宮城	312,797	1,023		3,346	385		79,961	191		13,579	64	
	秋田	782			8			195			37		
	山形	1,145	8		8			351	4		16		
	福島	2,344	16		20			653	8		71		
小計	319,703	1,063	0.3	3,423	385	11.2	81,801	209	0.3	13,833	65	0.5	
関東甲信越	茨城	3,459	20		109			785	4		188	3	
	栃木	3,541	26		92			801	9		200	2	
	群馬	2,987	24		45			403	4		342	4	
	埼玉	637,573	1,857		10,945	755		145,905	407		36,688	72	
	千葉	103,983	172		1,027			25,509	46		5,183	20	
	東京	888,032	2,753		10,586	453		194,636	490		57,649	330	
	神奈川	372,607	995		2,406	603		104,736	168		10,958	14	
	新潟	3,155	48		107			713	16		171	4	
	山梨	1,132	12		25			213			91	3	
	長野	4,179	50		76	2		870	14		291	5	
小計	2,020,645	5,957	0.3	25,418	1,813	7.1	474,571	1,158	0.2	111,761	457	0.4	
東海北陸	富山	1,206			19			339			32		
	石川	86,753	1,219		1,046	223		20,738	250		4,594	124	
	福井	1,131	10		42			311	3		27	1	
	岐阜	1,286	32					172	4		154	6	
	静岡	3,431	20		26			914	8		130	1	
	愛知	529,717	996		4,696	370		100,231	189		44,396	62	
三重	1,015	10					205	3		80	1		
小計	624,539	2,287	0.4	5,829	593	10.2	122,910	457	0.4	49,413	195	0.4	
近畿	滋賀	1,817			38			380			124		
	京都	4,545	2		75			964	1		308		
	大阪	864,094	3,341		11,142	685		218,257	882		38,522	223	
	兵庫	190,018	498		848	86		42,087	124		12,497	41	
	奈良	1,169			18			319			37		
	和歌山	1,916			21			413			129		
小計	1,063,558	3,841	0.4	12,142	771	6.3	262,420	1,007	0.4	51,617	264	0.5	
中四国	鳥取	1,026						342					
	島根	1,561			2			336			110		
	岡山	4,022			77			907			237		
	広島	406,109	1,325		2,298	191		93,544	361		24,406	103	
	山口	3,347	2		48			735	1		214		
	徳島	1,602						304			138		
	香川	1,823			43			331			153		
	愛媛	2,519	10		7			536	1		180	2	
	高知	1,317						294			87		
小計	423,325	1,341	0.3	2,475	191	7.7	97,329	363	0.4	25,525	106	0.4	
九州	福岡	501,283	1,953		2,249	37		90,238	738		45,439	110	
	佐賀	795	58					100	17		99	6	
	長崎	2,202	28		7			277	4		272	5	
	熊本	2,522	16		7			502	6		201	1	
	大分	1,903	8		5			225	2		244	1	
	宮崎	1,278	8					241	2		111	1	
	鹿児島	1,757	16		16			456	4		73	2	
	沖縄	93,055	268		679	46		18,162	39		7,510	36	
小計	604,793	2,355	0.4	2,963	83	2.8	110,201	812	0.7	53,949	162	0.3	
全国合計	5,381,758	18,059	0.3	55,506	4,215	7.6	1,238,473	4,362	0.4	316,616	1,280	0.4	

1)「期限切等」は期限切れ、破損等により減損となった製品数。

2)「期限切等の比率」＝期限切等／(期首在庫＋製造本数)×100

3)単位換算は、FFP-LR120を1単位、FFP-LR240を2単位、FFP-LR480を4単位としていること。

(13)血小板製剤の期限切等本数(実本数)

平成29年4月～平成30年3月累計

ブロック名	項目	単位換算			1単位			2単位			5単位			10単位			15単位			20単位		
		製造本数 合計	期首在庫 の本数	期限切等 の比率	製造本数 合計	期首在庫 の本数	期限切等 の比率	製造本数 合計	期首在庫 の本数	期限切等 の比率	製造本数 合計	期首在庫 の本数	期限切等 の比率	製造本数 合計	期首在庫 の本数	期限切等 の比率	製造本数 合計	期首在庫 の本数	期限切等 の比率	製造本数 合計	期首在庫 の本数	期限切等 の比率
北海道	北海道	634,675	9,615							782	39		14,627	216		6,837	132		19,097	264		
	小計	634,675	9,615	1.5						782	39	5.0	14,627	216	1.5	6,837	132	1.9	19,097	264	1.4	
東北	青森	220	10										22	1								
	岩手	230	15										21	1								
	宮城	622,362	17,526		9	4		9	1	1,065	177		54,617	1,168		1,912	145		2,108	139		
	秋田	210	60										21	6								
	山形	110	10										11	1								
	福島	195											16			1						
小計	623,327	17,621	2.8	9	4	44.4	9	1	11.1	1,065	178	16.7	54,708	1,177	2.2	1,913	145	7.6	2,110	139	6.6	
関東甲信越	茨城	280											26									
	栃木	150	30										15	3								
	群馬	230											22									
	埼玉	1,260,131	1,685		2		7			1,618	5		102,787	100		4,805	8		7,604	27		
	千葉	1,100	230										102	19					4	2		
	東京	1,585,590	3,098		500	379		5	2	2,579	26		129,559	207		3,885	9		10,916	19		
	神奈川	544,216	725		1					1,193	2		38,283	52		1,252	1		6,832	9		
	新潟	730	187			1				1			28	3		7	2		17	6		
	長野	130	10										13	1								
小計	3,392,857	6,005	0.2	503	380	75.5	12	5	41.7	5,393	33	0.6	270,863	389	0.1	9,949	20	0.2	25,375	63	0.2	
東海北陸	富山	140											14									
	石川	200,710	3,405							264	13		19,428	325		338	6		2			
	福井	60											6									
	岐阜	370	30										37	3								
	静岡	560	10										56	1								
	愛知	904,885	8,005		1			7		1,859	63		77,594	663		4,701	40		2,456	23		
小計	1,106,845	11,470	1.0	1		0.0	7		0.0	2,123	76	3.6	97,147	994	1.0	5,039	46	0.9	2,458	23	0.9	
近畿	滋賀	150											15									
	京都	550											31			4			9			
	大阪	1,206,839	8,305					2		550	184		87,830	402		6,147	55		11,679	127		
	兵庫	354,207	890		2		10			117	2		30,168	84		1,476			1,489	2		
	奈良	280											22						3			
和歌山	130	10										13	1									
小計	1,562,156	9,205	0.6	2		0.0	12		0.0	667	186	27.9	118,079	487	0.4	7,627	55	0.7	13,180	129	1.0	
中四国	鳥取	140	20										14	2								
	島根	220											22									
	岡山	325	10										32	1								
	広島	872,999	11,845				17			549	191		86,953	1,081		14	4		24	1		
	山口	210	10										21	1								
	徳島	100											10									
	香川	170											17									
	愛媛	150											15									
	高知	150											15									
小計	874,464	11,885	1.4				17		0.0	550	191	34.7	87,099	1,085	1.2	14	4	28.6	24	1	4.2	
九州	福岡	901,384	13,465		4					1,075	274		88,691	1,189		29	3		433	8		
	佐賀	80	110										8	11								
	長崎	270	40										27	4								
	熊本	350	80										35	8								
	大分	230	30										23	3								
	宮崎	190	30										17	3								
	鹿児島	200	20										18	2								
	沖縄	85,231	1,405					3		88	5		7,567	126		305	4		227	3		
	小計	987,935	15,180	1.5	4		0.0	3		0.0	1,163	279	24.0	96,386	1,346	1.4	334	7	2.1	662	11	1.7
全国合計	9,182,259	80,981	0.9	519	384	74.0	60	6	10.0	11,743	982	8.4	738,909	5,694	0.8	31,713	409	1.3	62,906	630	1.0	

1)「期限切等」は期限切れ、破損等により減損となった製品数。
 2)「期限切等の比率」=期限切等/(期首在庫+製造本数)×100

4 施設と車両状況

ブロック名	項目	施設(カ所)						車両(台)								
		血液センター	事業所・出張所					合計	献血バス	検診車	広報車	献血運搬車	献血者送迎車	器材運搬車	その他	合計
			採血		採血と供給		供給									
			献血ルーム	その他	事業所	出張所	供給出張所									
北海道	北海道	2	6		3	1	5	17	17	7	5	39	4	3	19	94
北海道	小計	2	6		3	1	5	17	17	7	5	39	4	3	19	94
東北	青森	1	2			1		4	4	1		18		5	1	29
	岩手	1	1					3	4	2	8	10	1	2	3	30
	宮城	2	2					5	6	3	4	15		4	11	43
	秋田	1	1					2	4	2	1	10	1	1	8	27
	山形	1	1			1		3	4		2	10	1	1	3	21
	福島	1	3					6	8	2	4	20	3	2	4	43
	小計	7	10			2	4	23	30	10	19	83	6	15	30	193
関東甲信越	茨城	1	2				1	4	7	2	9	15	1	2	4	40
	栃木	1	1					2	6	3	5	11	1	1	6	33
	群馬	1	3					4	4	3	6	12		5	6	36
	埼玉	2	7		1	1		11	10	2	6	28		11	16	73
	千葉	1	6		1		1	9	11	6	7	30		9	9	72
	東京	2	14	2	2		1	21	19	10	30	17	3	25	10	114
	神奈川	1	8		1			10	12	1	20	40	1	7	4	85
	新潟	1	2				1	4	4	1		19	2	2	8	36
	山梨	1	1					2	4	2	2	6	3		1	18
	長野	1	3				1	5	4	3		22	2	2	9	42
小計	12	47	2	5	1	5	72	81	33	85	200	13	64	73	549	
東海北陸	富山	1	1					2	3	1	6	5	1			16
	石川	1	2					3	4	2	1	9	1	2	4	23
	福井	1					1	2	3	1	3	11	1		1	20
	岐阜	1	2				1	4	4	1		15	7	5	2	34
	静岡	1	3		2		1	7	9	3	9	21		2	10	54
	愛知	2	6		1			9	12	4	3	42	4	1	15	81
	三重	1	2					3	4	3	3	11	3		4	25
小計	8	16		3		3	30	39	12	25	114	17	10	36	253	
近畿	滋賀	1	1					2	4	3	1	11		3	5	27
	京都	1	3			1		5	6	4	9	16	2			37
	大阪	2	10		2			14	16	6	20	45	6	6	5	104
	兵庫	1	7		1	1	1	11	10	6	10	26	2	3	7	64
	奈良	1	1					2	4	2	4	7	2	2	4	25
	和歌山	1	1			1		3	5			12		1	7	25
小計	7	23		3	3	1	37	45	21	44	117	12	15	28	282	
中四国	鳥取	1	1				1	3	2	1		6	1	2	3	15
	島根	1		1			1	3	2	1	2	8	1	3	3	20
	岡山	1	1				1	3	4	3	5	15	2	1	1	31
	広島	2	3				1	6	5	2	1	20	4	6	4	42
	山口	1					2	3	4	2	4	19	7	1	3	40
	徳島	1	1					2	3		1	5	2	2	3	16
	香川	1	1					2	3	1	3	8	1	2	1	19
	愛媛	1	1					2	4		1	9	1	3	9	27
	高知	1	1					2	3		2	6		1	5	17
	小計	10	9	1			6	26	30	10	19	96	19	21	32	227
九州	福岡	2	5		1			8	11	3	9	41	13	7	10	94
	佐賀	1						1	2	1	2	7	1	2	2	17
	長崎	1	2			1		4	5		8	18			2	33
	熊本	1	1					2	5	1		21	2		3	32
	大分	1	1					2	5	1	1	18	2	2	1	30
	宮崎	1	1				1	3	4	2	3	14	9		1	33
	鹿児島	1	1				2	4	6	4	4	20	1		5	40
	沖縄	1	1					2	4	3	2	9	2	3	7	30
小計	9	12		1	1	3	26	42	15	29	148	30	14	31	309	
全国合計	55	123	3	15	8	27	231	284	108	226	797	101	142	249	1,907	

1)平成30年3月31日現在。

2)「血液センター」はブロック血液センターを含む(埼玉県の施設数には、血液センターと異なる所在地の製造所も含めていること。なお、他の製造所は同一所在地の併設の施設に含めていること)。

3)「献血ルーム」の一部施設は、移動採血の拠点や供給業務を兼ねる。

4)「採血」の「その他」は移動採血の拠点施設。

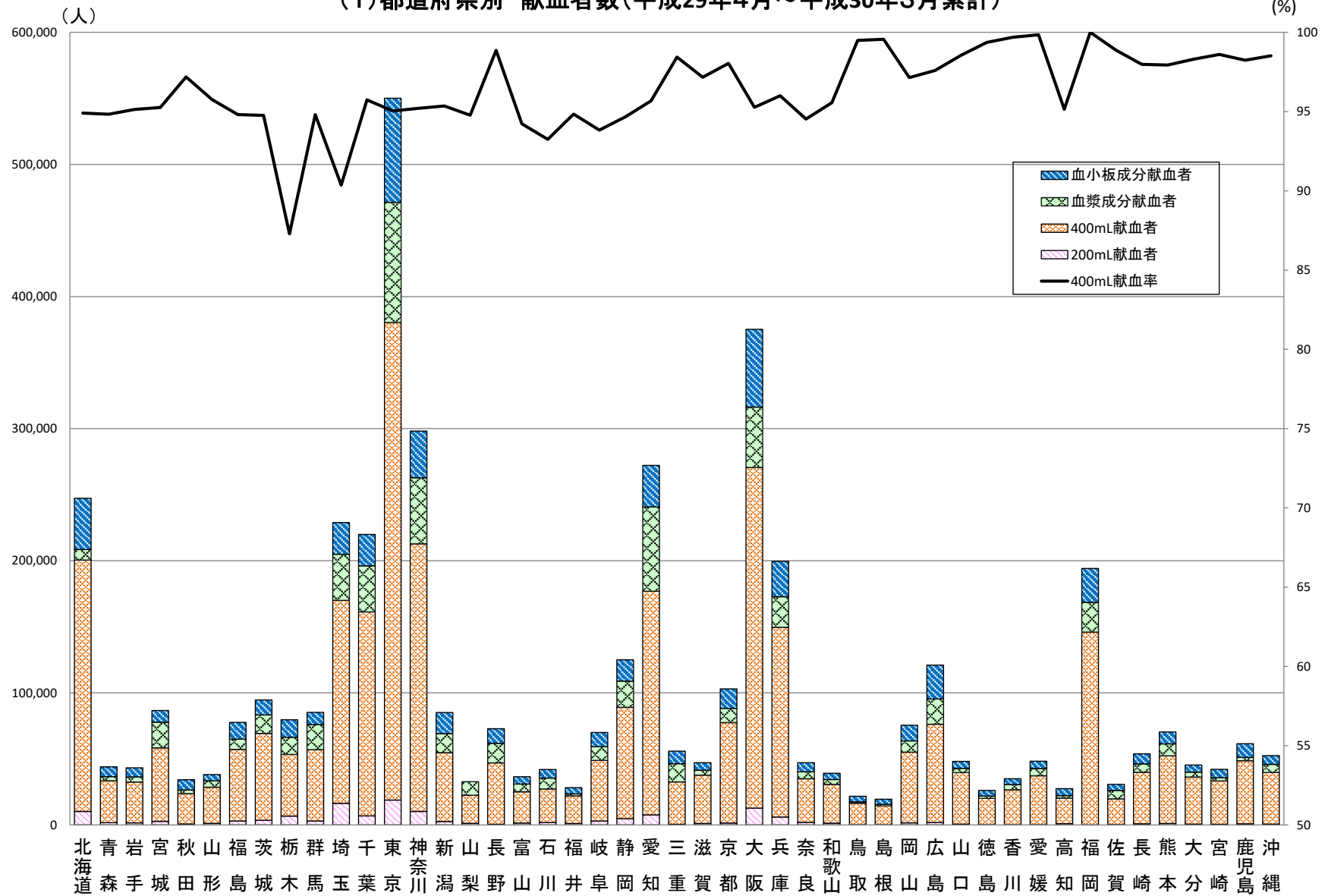
5)「採血と供給」の「出張所」は移動採血の拠点と供給業務を兼ねる施設。

6)車両の「その他」は、乗用車、原付バイク。

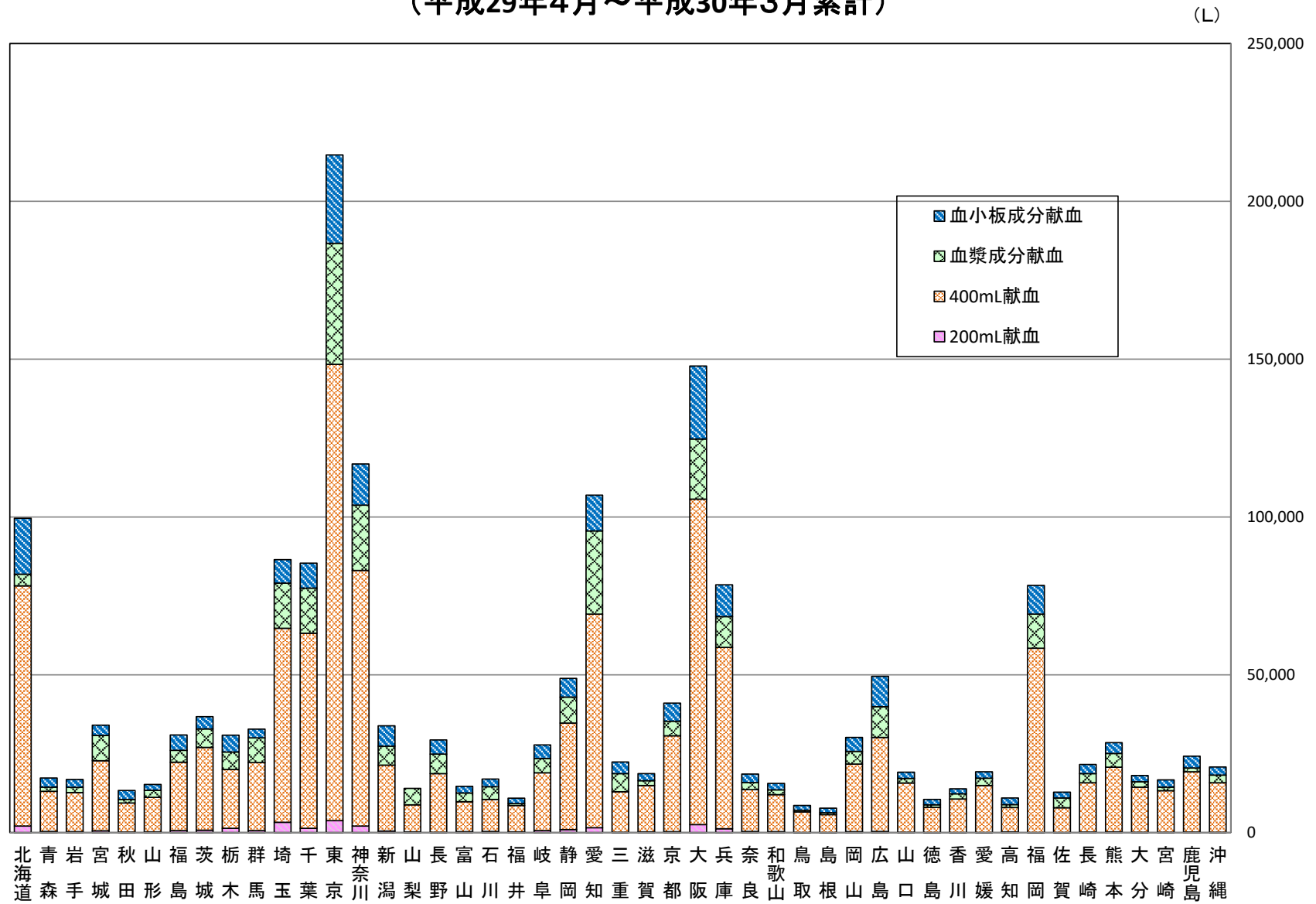
7)ブロック血液センター所有の車両は、所在地都道府県の台数に含める。

5 グラフ

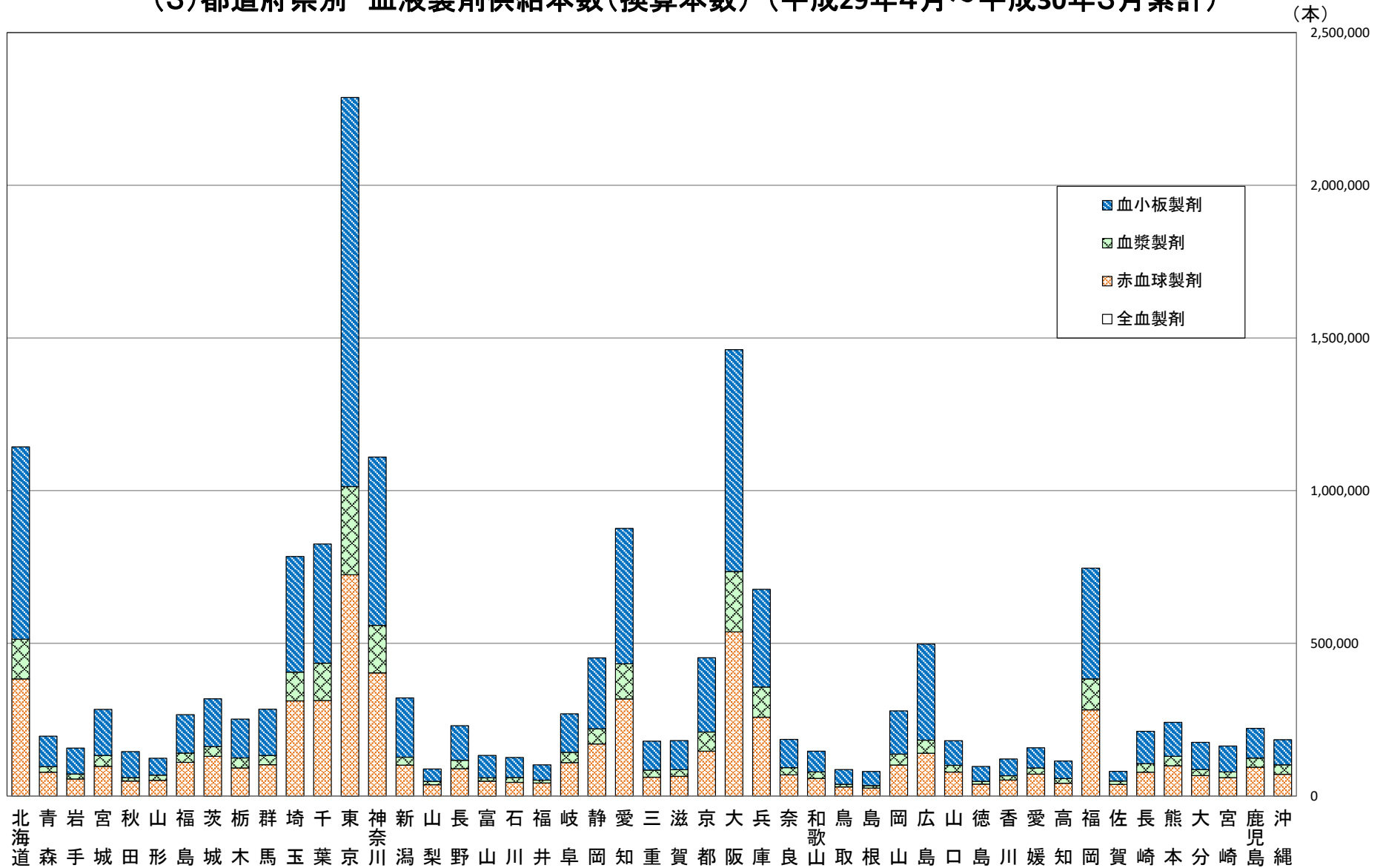
(1)都道府県別 献血者数(平成29年4月～平成30年3月累計)



(2) 都道府県別 献血量(推計値)
(平成29年4月～平成30年3月累計)



(3) 都道府県別 血液製剤供給本数(換算本数) (平成29年4月～平成30年3月累計)



1) 全血製剤については、本数が少量であることからグラフに表れていないこと。
 2) 単位換算は、FFP-LR120を1単位、FFP-LR240を2単位、FFP-LR480を4単位としていること。