

# 平成27年血液事業統計資料 ～血液事業の現状～

(平成27年1月～12月累計)

日本赤十字社 血液事業本部

# 目次

---

1 献血状況	
(1) 献血申込者数・献血者数・献血率	3
(2) 献血方法別献血申込者数	4
(3) 献血方法別献血ができなかった人数	5
(4) 献血方法別献血者数	6
(5) 受入施設別献血者数	7
(6) 年代別・男女別献血者数	8
年代別・男女別献血者数(年代合計・年代別構成比)	10
(7) 年代別・男女別初回献血者数	11
(8) 職業別・男女別献血者数	13
(9) 献血ができなかった人数	14
(10) 献血量(推計値)	15
(11) 受入施設別献血量(推計値)	16
(12) 検査不合格数	17
2 製造状況	
(1) 全血製剤・赤血球製剤の製造本数(実本数)	18
(2) 照射全血製剤・照射赤血球製剤の製造本数(実本数)	19
(3) 血漿製剤の製造本数(実本数)	20
(4) 血小板製剤の製造本数(実本数)	21
(5) HLA血小板製剤の製造本数(実本数)	22
(6) 照射血小板製剤の製造本数(実本数)	23
3 供給状況	
(1) 血液製剤の供給本数(換算本数・実本数)	24
(2) 全血製剤・赤血球製剤の供給本数(実本数)	25
(3) 照射赤血球製剤・照射全血製剤の供給本数(実本数)	26
(4) 赤血球製剤の製品別供給本数(実本数)	27
(5) 血漿製剤の供給本数(実本数)	28
(6) 血小板製剤の供給本数(実本数)	29
(7) HLA血小板製剤の供給本数(実本数)	31
(8) 照射血小板製剤の供給本数(実本数)	32
(9) 製剤別他ブロックセンターとの払出・受入本数(換算本数)	34
(10) 全血製剤・赤血球製剤の期限切れ等本数(実本数)	35
(11) 血漿製剤の期限切れ等本数(実本数)	36
(12) 血小板製剤の期限切れ等本数(実本数)	37
4 センター施設と車両状況	38
5 グラフ	
(1) 献血者数	39
(2) 献血量	40
(3) 血液製剤供給本数(換算本数)	41

# 1 献血状況

## (1) 献血申込者数・献血者数・献血率

平成27年1月～12月累計

ブロック名	都道府県	献血申込者数		献血者数			献血ができなかった人数		
		前年比		前年比		申込比	前年比		申込比
		人	%	人	%	%	人	%	%
北海道	北海道	305,658	96.4	265,247	96.5	86.8	40,411	96.2	13.2
	小計	305,658	96.4	265,247	96.5	86.8	40,411	96.2	13.2
東北	青森	55,915	89.5	49,222	91.6	88.0	6,693	76.6	12.0
	岩手	53,556	92.3	45,240	91.9	84.5	8,316	94.7	15.5
	宮城	104,061	95.7	87,002	96.8	83.6	17,059	90.4	16.4
	秋田	50,979	92.6	43,251	91.2	84.8	7,728	101.9	15.2
	山形	43,330	88.8	37,141	88.6	85.7	6,189	90.3	14.3
	福島	94,741	95.6	80,740	94.4	85.2	14,001	103.3	14.8
	小計	402,582	93.2	342,596	93.2	85.1	59,986	93.2	14.9
関東甲信越	茨城	118,855	100.2	102,757	100.4	86.5	16,098	98.9	13.5
	栃木	90,647	96.4	77,419	94.9	85.4	13,228	106.7	14.6
	群馬	93,962	95.6	81,703	95.6	87.0	12,259	95.7	13.0
	埼玉	276,784	104.2	236,264	102.6	85.4	40,520	115.1	14.6
	千葉	263,225	95.2	222,456	95.4	84.5	40,769	93.9	15.5
	東京	674,182	99.8	564,915	100.3	83.8	109,267	97.6	16.2
	神奈川	349,358	101.1	298,672	101.5	85.5	50,686	99.1	14.5
	新潟	105,328	94.9	90,485	96.1	85.9	14,843	88.1	14.1
	山梨	37,289	100.9	33,453	101.7	89.7	3,836	94.3	10.3
	長野	85,217	99.2	75,274	99.0	88.3	9,943	100.7	11.7
	小計	2,094,847	99.4	1,783,398	99.4	85.1	311,449	99.2	14.9
東海北陸	富山	43,243	96.5	39,384	96.1	91.1	3,859	101.5	8.9
	石川	50,314	94.2	44,597	95.6	88.6	5,717	84.7	11.4
	福井	35,788	91.4	31,990	92.4	89.4	3,798	83.6	10.6
	岐阜	80,030	97.8	71,762	99.4	89.7	8,268	85.6	10.3
	静岡	143,977	96.6	126,865	96.5	88.1	17,112	97.4	11.9
	愛知	317,553	97.3	276,036	97.9	86.9	41,517	93.2	13.1
	三重	59,088	94.6	53,877	95.7	91.2	5,211	85.1	8.8
	小計	729,993	96.4	644,511	97.1	88.3	85,482	91.9	11.7
近畿	滋賀	53,035	98.6	46,208	100.0	87.1	6,827	90.4	12.9
	京都	126,103	98.9	108,153	99.9	85.8	17,950	93.2	14.2
	大阪	455,943	99.8	388,571	100.8	85.2	67,372	94.0	14.8
	兵庫	246,960	100.6	210,279	100.7	85.1	36,681	100.2	14.9
	奈良	56,662	99.1	48,431	96.8	85.5	8,231	114.4	14.5
	和歌山	50,568	96.8	43,199	98.7	85.4	7,369	86.9	14.6
	小計	989,271	99.6	844,841	100.3	85.4	144,430	95.8	14.6
中四国	鳥取	26,435	99.9	23,035	100.5	87.1	3,400	95.7	12.9
	島根	26,357	96.7	22,932	95.8	87.0	3,425	103.1	13.0
	岡山	94,369	89.6	79,434	91.0	84.2	14,935	83.0	15.8
	広島	149,611	103.8	125,791	104.5	84.1	23,820	100.3	15.9
	山口	61,087	96.3	51,623	96.3	84.5	9,464	95.8	15.5
	徳島	34,920	102.7	29,417	102.0	84.2	5,503	106.3	15.8
	香川	43,417	99.3	37,570	99.8	86.5	5,847	96.4	13.5
	愛媛	58,842	98.4	51,022	98.7	86.7	7,820	96.4	13.3
	高知	35,530	97.9	30,961	98.5	87.1	4,569	94.0	12.9
	小計	530,568	98.2	451,785	98.7	85.2	78,783	95.3	14.8
九州	福岡	233,012	97.7	204,194	99.0	87.6	28,818	89.5	12.4
	佐賀	35,259	94.7	31,956	95.6	90.6	3,303	87.0	9.4
	長崎	64,634	93.6	58,534	93.9	90.6	6,100	91.6	9.4
	熊本	82,041	95.9	74,880	96.8	91.3	7,161	87.6	8.7
	大分	52,122	95.4	46,388	95.5	89.0	5,734	94.7	11.0
	宮崎	49,110	97.8	44,413	98.3	90.4	4,697	93.8	9.6
	鹿児島	69,521	89.8	60,148	89.3	86.5	9,373	93.3	13.5
	沖縄	66,837	96.1	56,265	97.4	84.2	10,572	90.0	15.8
	小計	652,536	95.7	576,778	96.4	88.4	75,758	90.5	11.6
全国合計		5,705,455	97.9	4,909,156	98.2	86.0	796,299	95.9	14.0

1)「申込比」は献血者数(人)/献血申込者数(人)。

## (2) 献血方法別献血申込者数

平成27年1月～12月累計

ブロック名	項目 都道府県	合計		200mL		400mL		成分		男性		女性	
		人	%	人	%	人	%	人	%	人	%	人	%
		前年比	前年比	前年比	前年比	前年比	前年比	前年比	前年比				
北海道	北海道	305,658	96.4	20,219	56.1	231,839	103.1	53,600	95.5	194,376	100.0	111,282	90.8
	小計	305,658	96.4	20,219	56.1	231,839	103.1	53,600	95.5	194,376	100.0	111,282	90.8
東北	青森	55,915	89.5	3,200	53.2	40,730	97.5	11,985	81.5	35,880	94.0	20,035	82.4
	岩手	53,556	92.3	4,875	59.7	37,302	101.4	11,379	87.3	33,945	97.4	19,611	84.8
	宮城	104,061	95.7	3,655	52.8	64,426	99.0	35,980	98.0	66,841	101.4	37,220	86.9
	秋田	50,979	92.6	3,201	70.4	35,103	100.7	12,675	81.1	32,616	96.3	18,363	86.9
	山形	43,330	88.8	1,336	37.5	32,134	101.4	9,860	73.0	29,349	93.1	13,981	81.1
	福島	94,741	95.6	5,703	63.0	70,320	104.1	18,718	83.3	66,554	99.0	28,187	88.5
	小計	402,582	93.2	21,970	57.4	280,015	100.8	100,597	86.7	265,185	97.6	137,397	85.6
関東甲信越	茨城	118,855	100.2	12,206	60.6	77,738	109.6	28,911	104.7	76,430	103.2	42,425	95.2
	栃木	90,647	96.4	11,564	67.6	54,694	106.1	24,389	96.3	57,240	99.7	33,407	91.4
	群馬	93,962	95.6	7,385	43.3	61,602	108.7	24,975	101.5	61,437	100.6	32,525	87.4
	埼玉	276,784	104.2	41,903	88.4	163,962	107.7	70,919	107.7	170,559	104.8	106,225	103.3
	千葉	263,225	95.2	21,568	60.6	168,883	100.4	72,774	99.9	159,167	98.0	104,058	91.1
	東京都	674,182	99.8	37,991	76.8	430,822	101.9	205,369	101.1	416,665	100.5	257,517	98.7
	神奈川県	349,358	101.1	16,865	90.0	232,690	100.7	99,803	104.2	239,329	101.3	110,029	100.7
	新潟	105,328	94.9	8,159	60.9	62,071	98.2	35,098	102.2	65,641	97.2	39,687	91.3
	山梨	37,289	100.9	3,149	74.5	24,090	105.6	10,050	101.2	24,114	103.7	13,175	96.0
	長野	85,217	99.2	4,925	56.3	53,482	104.3	26,810	103.7	56,053	102.1	29,164	94.0
	小計	2,094,847	99.4	165,715	71.5	1,330,034	103.0	599,098	102.4	1,326,635	101.0	768,212	96.8
東海北陸	富山	43,243	96.5	2,851	75.1	27,876	100.8	12,516	93.8	29,605	97.7	13,638	94.1
	石川	50,314	94.2	3,034	57.1	31,205	99.0	16,075	97.0	35,415	97.9	14,899	86.5
	福井	35,788	91.4	2,351	74.5	25,712	93.9	7,725	89.6	24,320	94.3	11,468	85.9
	岐阜	80,030	97.8	5,348	80.3	52,946	99.5	21,736	98.8	53,600	99.6	26,430	94.2
	静岡県	143,977	96.6	8,355	72.7	97,068	101.1	38,554	93.0	103,601	98.1	40,376	92.9
	愛知県	317,553	97.3	14,695	74.9	198,552	100.0	104,306	96.5	219,996	98.5	97,557	94.7
	三重	59,088	94.6	165	96.5	38,749	96.7	20,174	90.8	45,607	95.1	13,481	93.1
	小計	729,993	96.4	36,799	73.3	472,108	99.5	221,086	95.1	512,144	97.9	217,849	93.1
近畿	滋賀	53,035	98.6	1,881	44.0	40,786	106.4	10,368	93.0	37,092	101.7	15,943	92.2
	京都	126,103	98.9	1,824	93.3	93,253	99.5	31,026	97.4	84,513	99.8	41,590	97.0
	大阪	455,943	99.8	21,284	90.6	317,384	99.2	117,275	103.2	288,638	99.9	167,305	99.6
	兵庫県	246,960	100.6	13,593	92.0	174,885	101.6	58,482	99.8	159,495	100.8	87,465	100.3
	奈良	56,662	99.1	2,708	115.4	39,475	98.3	14,479	98.5	37,404	98.9	19,258	99.4
和歌山	50,568	96.8	2,171	61.6	38,701	99.8	9,696	97.6	32,751	99.7	17,817	91.9	
	小計	989,271	99.6	43,461	86.3	704,484	100.2	241,326	100.6	639,893	100.1	349,378	98.7
中国	鳥取	26,435	99.9	188	103.9	20,430	99.9	5,817	99.6	18,825	99.6	7,610	100.7
	島根	26,357	96.7	70	87.5	19,422	97.8	6,865	93.6	19,513	96.4	6,844	97.5
	岡山	94,369	89.6	2,802	87.5	69,029	89.3	22,538	91.2	64,543	91.3	29,826	86.4
	広島	149,611	103.8	3,466	120.1	95,978	101.4	50,167	107.7	103,342	104.3	46,269	102.8
	山口	61,087	96.3	1,130	76.4	49,983	98.0	9,974	91.0	45,284	97.3	15,803	93.4
	徳島	34,920	102.7	84	81.6	27,134	105.6	7,702	93.8	24,493	101.4	10,427	105.7
	香川	43,417	99.3	286	118.2	33,851	102.6	9,280	88.4	32,475	101.1	10,942	94.5
	愛媛	58,842	98.4	77	101.3	47,409	99.6	11,356	93.8	40,564	98.5	18,278	98.3
	高知	35,530	97.9	1,310	98.0	26,484	98.3	7,736	96.4	22,933	98.6	12,597	96.5
		小計	530,568	98.2	9,413	98.2	389,720	98.3	131,435	97.9	371,972	98.9	158,596
九州	福岡	233,012	97.7	19	54.3	175,896	98.4	57,097	95.6	160,732	99.3	72,280	94.3
	佐賀	35,259	94.7	179	70.5	23,193	99.0	11,887	87.8	25,350	97.4	9,909	88.6
	長崎	64,634	93.6	1,254	59.1	47,475	97.9	15,905	86.4	47,997	94.9	16,637	90.2
	熊本	82,041	95.9	1,279	126.0	62,582	99.9	18,180	82.9	58,443	97.0	23,598	93.1
	大分	52,122	95.4	1,260	42.6	39,604	98.6	11,258	98.0	37,523	99.3	14,599	86.8
	宮崎	49,110	97.8	536	63.7	38,066	102.9	10,508	85.0	36,192	99.4	12,918	93.7
	鹿児島	69,521	89.8	1,543	60.8	55,416	92.6	12,562	83.6	49,217	91.5	20,304	85.9
	沖縄	66,837	96.1	889	52.1	52,160	101.1	13,788	85.1	50,787	98.1	16,050	90.3
	小計	652,536	95.7	6,959	60.7	494,392	98.5	151,185	89.6	466,241	97.4	186,295	91.5
	全国合計	5,705,455	97.9	304,536	71.2	3,902,592	100.9	1,498,327	97.8	3,776,446	99.5	1,929,009	94.9

(3) 献血方法別 献血ができなかった人数

平成27年1月～12月累計

ブロック名	項目	合計		200mL		400mL		成分		男性		女性	
		人	申込比%	人	申込比%	人	申込比%	人	申込比%	人	申込比%	人	申込比%
北海道	北海道	40,411	13.2	4,736	23.4	32,410	14.0	3,265	6.1	11,244	5.8	29,167	26.2
	小計	40,411	13.2	4,736	23.4	32,410	14.0	3,265	6.1	11,244	5.8	29,167	26.2
東北	青森	6,693	12.0	701	21.9	5,499	13.5	493	4.1	1,735	4.8	4,958	24.7
	岩手	8,316	15.5	1,889	38.7	5,736	15.4	691	6.1	2,179	6.4	6,137	31.3
	宮城	17,059	16.4	1,438	39.3	11,433	17.7	4,188	11.6	4,714	7.1	12,345	33.2
	秋田	7,728	15.2	761	23.8	5,603	16.0	1,364	10.8	2,169	6.7	5,559	30.3
	山形	6,189	14.3	352	26.3	4,979	15.5	858	8.7	1,828	6.2	4,361	31.2
	福島	14,001	14.8	1,600	28.1	11,288	16.1	1,113	5.9	5,040	7.6	8,961	31.8
	小計	59,986	14.9	6,741	30.7	44,538	15.9	8,707	8.7	17,665	6.7	42,321	30.8
関東甲信越	茨城	16,098	13.5	2,822	23.1	11,565	14.9	1,711	5.9	5,136	6.7	10,962	25.8
	栃木	13,228	14.6	2,530	21.9	8,928	16.3	1,770	7.3	3,876	6.8	9,352	28.0
	群馬	12,259	13.0	1,668	22.6	8,207	13.3	2,384	9.5	3,852	6.3	8,407	25.8
	埼玉	40,520	14.6	9,421	22.5	25,285	15.4	5,814	8.2	12,168	7.1	28,352	26.7
	千葉	40,769	15.5	5,696	26.4	26,159	15.5	8,914	12.2	13,166	8.3	27,603	26.5
	東京	109,267	16.2	10,573	27.8	73,722	17.1	24,972	12.2	37,495	9.0	71,772	27.9
	神奈川	50,686	14.5	4,542	26.9	36,551	15.7	9,593	9.6	20,148	8.4	30,538	27.8
	新潟	14,843	14.1	2,070	25.4	9,492	15.3	3,281	9.3	4,558	6.9	10,285	25.9
	山梨	3,836	10.3	625	19.8	2,466	10.2	745	7.4	1,021	4.2	2,815	21.4
	長野	9,943	11.7	1,180	24.0	6,893	12.9	1,870	7.0	3,063	5.5	6,880	23.6
小計	311,449	14.9	41,127	24.8	209,268	15.7	61,054	10.2	104,483	7.9	206,966	26.9	
東海北陸	富山	3,859	8.9	485	17.0	2,561	9.2	813	6.5	1,577	5.3	2,282	16.7
	石川	5,717	11.4	736	24.3	3,935	12.6	1,046	6.5	2,630	7.4	3,087	20.7
	福井	3,798	10.6	439	18.7	2,900	11.3	459	5.9	1,493	6.1	2,305	20.1
	岐阜	8,268	10.3	939	17.6	5,555	10.5	1,774	8.2	3,333	6.2	4,935	18.7
	静岡	17,112	11.9	2,180	26.1	12,818	13.2	2,114	5.5	6,512	6.3	10,600	26.3
	愛知	41,517	13.1	4,668	31.8	25,170	12.7	11,679	11.2	16,094	7.3	25,423	26.1
	三重	5,211	8.8	34	20.6	4,002	10.3	1,175	5.8	2,588	5.7	2,623	19.4
	小計	85,482	11.7	9,481	25.8	56,941	12.1	19,060	8.6	34,227	6.7	51,255	23.5
近畿	滋賀	6,827	12.9	502	26.7	5,875	14.4	450	4.3	2,321	6.3	4,506	28.3
	京都	17,950	14.2	526	28.8	14,425	15.5	2,999	9.7	6,361	7.5	11,589	27.9
	大阪	67,372	14.8	6,138	28.8	51,396	16.2	9,838	8.4	22,370	7.8	45,002	26.9
	兵庫	36,681	14.9	4,125	30.3	28,269	16.2	4,287	7.3	11,330	7.1	25,351	29.0
	奈良	8,231	14.5	701	25.9	6,755	17.1	775	5.4	2,461	6.6	5,770	30.0
	和歌山	7,369	14.6	506	23.3	6,284	16.2	579	6.0	2,112	6.4	5,257	29.5
小計	144,430	14.6	12,498	28.8	113,004	16.0	18,928	7.8	46,955	7.3	97,475	27.9	
中国	鳥取	3,400	12.9	67	35.6	2,948	14.4	385	6.6	1,202	6.4	2,198	28.9
	島根	3,425	13.0	19	27.1	2,791	14.4	615	9.0	1,358	7.0	2,067	30.2
	岡山	14,935	15.8	728	26.0	11,428	16.6	2,779	12.3	5,368	8.3	9,567	32.1
	広島	23,820	15.9	863	24.9	18,115	18.9	4,842	9.7	9,602	9.3	14,218	30.7
	山口	9,464	15.5	550	48.7	8,075	16.2	839	8.4	3,797	8.4	5,667	35.9
	徳島	5,503	15.8	29	34.5	4,801	17.7	673	8.7	1,935	7.9	3,568	34.2
	香川	5,847	13.5	121	42.3	5,103	15.1	623	6.7	2,304	7.1	3,543	32.4
	愛媛	7,820	13.3	20	26.0	6,907	14.6	893	7.9	2,454	6.0	5,366	29.4
	高知	4,569	12.9	291	22.2	3,699	14.0	579	7.5	1,461	6.4	3,108	24.7
	小計	78,783	14.8	2,688	28.6	63,867	16.4	12,228	9.3	29,481	7.9	49,302	31.1
九州	福岡	28,818	12.4	10	52.6	21,893	12.4	6,915	12.1	12,616	7.8	16,202	22.4
	佐賀	3,303	9.4	35	19.6	2,506	10.8	762	6.4	1,398	5.5	1,905	19.2
	長崎	6,100	9.4	354	28.2	4,853	10.2	893	5.6	2,483	5.2	3,617	21.7
	熊本	7,161	8.7	255	19.9	6,230	10.0	676	3.7	2,643	4.5	4,518	19.1
	大分	5,734	11.0	384	30.5	4,536	11.5	814	7.2	2,306	6.1	3,428	23.5
	宮崎	4,697	9.6	116	21.6	3,721	9.8	860	8.2	1,881	5.2	2,816	21.8
	鹿児島	9,373	13.5	496	32.1	7,127	12.9	1,750	13.9	3,571	7.3	5,802	28.6
	沖縄	10,572	15.8	261	29.4	9,326	17.9	985	7.1	5,057	10.0	5,515	34.4
小計	75,758	11.6	1,911	27.5	60,192	12.2	13,655	9.0	31,955	6.9	43,803	23.5	
全国合計	796,299	14.0	79,182	26.0	580,220	14.9	136,897	9.1	276,010	7.3	520,289	27.0	

1)「申込比」は献血ができなかった人数(人)/献血申込者数(人)。

### (4) 献血方法別献血者数

平成27年1月～12月累計

ブロック名	項目	全血献血							成分献血						
		合計		200mL献血者		400mL献血者		4 献 血 率 m L	合計		血漿成分献血者		血小板成分献血者		
				男性	女性	男性	女性				男性	女性	男性	女性	
都道府県		人	%	人	人	人	人	%	人	%	人	人	人	人	
北海道	北海道	214,912	96.7	2,251	13,232	144,469	54,960	92.8	50,335	95.7	5,156	3,833	31,256	10,090	
	小計	214,912	96.7	2,251	13,232	144,469	54,960	92.8	50,335	95.7	5,156	3,833	31,256	10,090	
東北	青森	37,730	95.3	365	2,134	25,396	9,835	93.4	11,492	81.1	977	998	7,407	2,110	
	岩手	34,552	93.3	555	2,431	23,080	8,486	91.4	10,688	87.9	1,510	1,101	6,621	1,456	
	宮城	55,210	96.9	453	1,764	40,296	12,697	96.0	31,792	96.7	9,348	6,715	12,030	3,699	
	秋田	31,940	96.4	462	1,978	21,963	7,537	92.4	11,311	79.1	1,081	1,245	6,941	2,044	
	山形	28,139	95.6	80	904	21,114	6,041	96.5	9,002	72.1	2,599	1,592	3,728	1,083	
	福島	63,135	97.8	725	3,378	46,269	12,763	93.5	17,605	84.0	2,522	1,149	11,998	1,936	
	小計	250,706	96.1	2,640	12,589	178,118	57,359	93.9	91,890	85.9	18,037	12,800	48,725	12,328	
関東甲信越	茨城	75,557	99.1	1,589	7,795	50,851	15,322	87.6	27,200	103.9	6,919	5,692	11,935	2,654	
	栃木	54,800	94.5	1,804	7,230	35,281	10,485	83.5	22,619	95.9	6,485	4,301	9,794	2,039	
	群馬	59,112	93.9	972	4,745	40,977	12,418	90.3	22,591	100.0	4,314	3,776	11,322	3,179	
	埼玉	171,159	101.0	6,119	26,363	105,503	33,174	81.0	65,105	106.9	24,150	14,125	22,619	4,211	
	千葉	158,596	94.2	2,587	13,285	106,939	35,785	90.0	63,860	98.5	13,075	20,710	23,400	6,675	
	東京	384,518	99.5	2,626	24,792	268,318	88,782	92.9	180,397	101.8	31,054	43,990	77,172	28,181	
	神奈川	208,462	100.2	1,444	10,879	153,437	42,702	94.1	90,210	104.6	25,944	19,692	38,356	6,218	
	新潟	58,668	93.1	512	5,577	39,304	13,275	89.6	31,817	102.3	7,527	7,800	13,740	2,750	
	山梨	24,148	101.6	312	2,212	16,490	5,134	89.5	9,305	101.8	6,291	3,014			
	長野	50,334	97.1	454	3,291	35,575	11,014	92.6	24,940	103.1	7,048	5,255	9,913	2,724	
小計	1,245,354	98.2	18,419	106,169	852,675	268,091	90.0	538,044	102.3	132,807	128,355	218,251	58,631		
東海北陸	富山	27,681	97.1	365	2,001	19,167	6,148	91.5	11,703	93.7	2,045	1,555	6,451	1,652	
	石川	29,568	94.5	317	1,981	21,736	5,534	92.2	15,029	97.8	2,556	2,316	8,176	1,981	
	福井	24,724	93.2	209	1,703	16,906	5,906	92.3	7,266	89.9	184	89	5,528	1,465	
	岐阜	51,800	99.5	535	3,874	35,362	12,029	91.5	19,962	99.2	5,177	4,687	9,193	905	
	静岡	90,425	97.7	1,218	4,957	69,391	14,859	93.2	36,440	93.8	10,233	7,600	16,247	2,360	
	愛知	183,409	98.8	2,089	7,938	139,009	34,373	94.5	92,627	96.3	27,573	22,764	35,231	7,059	
	三重	34,878	98.2	21	110	28,969	5,778	99.6	18,999	91.3	5,859	4,312	8,170	658	
小計	442,485	97.9	4,754	22,564	330,540	84,627	93.8	202,026	95.3	53,627	43,323	88,996	16,080		
近畿	滋賀	36,290	101.9	186	1,193	27,687	7,224	96.2	9,918	93.6	1,536	1,835	5,362	1,185	
	京都	80,126	100.5	154	1,144	59,867	18,961	98.4	28,027	98.2	4,965	6,723	13,166	3,173	
	大阪	281,134	100.3	1,365	13,781	198,614	67,374	94.6	107,437	102.2	15,465	24,929	50,824	16,219	
	兵庫	156,084	101.2	820	8,648	110,950	35,666	93.9	54,195	99.1	10,569	11,484	25,826	6,316	
	奈良	34,727	96.3	261	1,746	25,128	7,592	94.2	13,704	98.2	2,379	2,539	7,175	1,611	
	和歌山	34,082	99.1	333	1,332	23,946	8,471	95.1	9,117	97.3	1,339	2,003	5,021	754	
小計	622,443	100.4	3,119	27,844	446,192	145,288	95.0	222,398	100.0	36,253	49,513	107,374	29,258		
中四国	鳥取	17,603	100.9	33	88	13,480	4,002	99.3	5,432	99.4	295	282	3,815	1,040	
	島根	16,682	96.5	5	46	13,195	3,436	99.7	6,250	93.8	407	455	4,548	840	
	岡山	59,675	90.1	347	1,727	43,655	13,946	96.5	19,759	93.8	3,441	1,767	11,732	2,819	
	広島	80,466	102.6	159	2,444	59,577	18,286	96.8	45,325	108.0	9,084	3,215	24,920	8,106	
	山口	42,488	96.9	133	447	34,021	7,887	98.6	9,135	93.6	1,962	855	5,371	947	
	徳島	22,388	103.9	12	43	17,151	5,182	99.8	7,029	96.5	710	559	4,685	1,075	
	香川	28,913	103.8	39	126	22,956	5,792	99.4	8,657	88.4	2,489	570	4,687	911	
	愛媛	40,559	100.2	7	50	30,859	9,643	99.9	10,463	93.6	1,816	1,451	5,428	1,768	
	高知	23,804	99.3	92	927	16,331	6,454	95.7	7,157	95.8	670	477	4,379	1,631	
	小計	332,578	98.7	827	5,898	251,225	74,628	98.0	119,207	98.8	20,874	9,631	69,565	19,137	
九州	福岡	154,012	100.7	5	4	110,689	43,314	100.0	50,182	94.0	12,335	7,500	25,087	5,260	
	佐賀	20,831	99.3	31	113	15,977	4,710	99.3	11,125	89.4	3,316	2,192	4,628	989	
	長崎	43,522	96.6	94	806	33,614	9,008	97.9	15,012	86.7	4,250	1,671	7,556	1,535	
	熊本	57,376	101.4	62	962	41,628	14,724	98.2	17,504	84.2	5,228	1,708	8,882	1,686	
	大分	35,944	94.7	129	747	27,439	7,629	97.6	10,444	98.4	2,046	1,568	5,603	1,227	
	宮崎	34,765	103.3	117	303	26,550	7,795	98.8	9,648	83.8	734	550	6,910	1,454	
	鹿児島	49,336	90.7	205	842	37,078	11,211	97.9	10,812	83.3	490	424	7,873	2,025	
沖縄	43,462	101.6	174	454	34,928	7,906	98.6	12,803	85.5	3,448	1,020	7,180	1,155		
小計	439,248	98.8	817	4,231	327,903	106,297	98.9	137,530	89.3	31,847	16,633	73,719	15,331		
全国合計	3,547,726	98.4	32,827	192,527	2,531,122	791,250	93.6	1,361,430	97.6	298,601	264,088	637,886	160,855		

1)「400mL献血率」は400mL献血者数の合計(人)÷全血献血者数の合計(人)。

(5) 受入施設別献血者数

平成27年1月～12月累計

ブロック名	項目 道府県	血液センター				献血ルーム				献血バス				オープン献血			
		人	%	%	献一 血稼働 数当 人	人	%	%	献一 血稼働 数当 人	人	%	%	献一 血稼働 数当 人	人	%	%	献一 血稼働 数当 人
北海道	北海道	23,671	81.3	8.9	35.0	104,298	103.3	39.3	49.2	137,278	94.8	51.8	45.4				
	小計	23,671	81.3	8.9	35.0	104,298	103.3	39.3	49.2	137,278	94.8	51.8	45.4				
東北	青森	7,998	95.4	16.2	22.2	16,949	93.4	34.4	24.5	24,275	89.1	49.3	38.9				
	岩手					17,246	93.8	38.1	47.4	27,817	91.0	61.5	35.5	177	73.8	0.4	88.5
	宮城	6,053	86.5	14.0	19.7	50,901	97.2	58.5	69.9	35,625	96.4	40.9	42.0	476	89.5	0.5	59.5
	秋田					16,068	86.4	37.2	24.8	21,130	96.8	48.9	33.3				
	福島	17,147	92.3	21.2	27.5	13,475	83.0	36.3	37.1	23,666	92.1	63.7	40.0				
	小計	31,198	91.9	9.1	24.1	127,079	92.8	37.1	40.3	183,666	93.7	53.6	37.8	653	84.6	0.2	65.3
関東甲信越	茨城					41,727	105.8	40.6	38.4	61,030	97.0	59.4	39.6				
	栃木	16,507	105.0	21.3	45.3	14,298	83.5	18.5	48.1	44,424	97.9	57.4	36.5	2,190	64.8	2.8	42.9
	群馬					43,620	97.4	53.4	40.2	37,548	93.8	46.0	38.9	535	79.7	0.7	59.4
	埼玉県					151,998	107.1	64.3	63.6	84,227	95.3	35.6	41.9	39	0.0	0.0	39.0
	千葉県					136,116	94.1	61.2	64.6	78,999	99.0	35.5	39.4	7,341	85.4	3.3	57.4
	東京都					400,954	100.8	71.0	77.5	105,933	99.7	18.8	44.6	58,028	97.6	10.3	65.6
	神奈川県					196,512	101.6	65.8	69.4	98,467	101.2	33.0	40.9	3,693	101.5	1.2	53.5
	新潟県					61,445	96.2	67.9	84.6	29,040	96.0	32.1	41.1				
	山梨県					15,249	104.5	45.6	42.0	18,204	99.4	54.4	42.7				
	長野県					37,214	101.9	49.4	42.2	37,840	96.6	50.3	40.7	220	63.6	0.3	73.3
	小計	16,507	105.0	0.9	45.3	1,099,133	100.5	61.6	64.9	595,712	98.0	33.4	40.8	72,046	94.7	4.0	62.9
東海北陸	富山					15,555	98.0	39.5	43.0	23,829	94.8	60.5	45.7				
	石川県	10,912	93.7	24.5	36.9	11,679	96.8	26.2	37.0	22,006	96.0	49.3	56.4				
	岐阜県	11,127	96.7	34.8	34.7					20,333	90.2	63.6	51.7	530	95.3	1.7	132.5
	静岡県	15,164	100.0	21.1	48.4	17,936	99.3	25.0	28.7	38,662	99.2	53.9	41.2				
	愛知県	3,807	95.6	3.0	26.6	51,316	95.6	40.4	47.1	71,742	97.2	56.5	41.0				
	三重県	16,021	87.1	5.8	29.3	152,259	98.2	55.2	64.0	100,173	99.2	36.3	47.5	7,583	102.7	2.7	74.3
	小計	65,151	95.5	10.1	33.8	267,879	97.5	41.6	49.7	303,368	96.9	47.1	44.8	8,113	102.2	1.3	76.5
近畿	滋賀県	2,903	197.9	6.3	28.2	13,963	88.1	30.2	38.4	29,254	101.7	63.3	46.4	88	65.2	0.2	88.0
	京都府					57,865	102.6	53.5	53.3	49,054	95.6	45.4	43.9	1,234	195.6	1.1	44.1
	大阪府	15,139	98.8	3.9	43.9	225,142	103.4	57.9	67.7	137,062	97.1	35.3	41.0	11,228	100.0	2.9	50.9
	兵庫県					128,997	101.9	61.3	53.4	80,489	99.1	38.3	49.6	793	75.6	0.4	72.1
	和歌山県	7,399	102.0	15.3	35.9	14,115	99.1	29.1	39.1	26,917	94.4	55.6	41.0				
	小計	25,441	105.8	3.0	38.9	451,758	102.1	53.5	57.5	354,299	97.6	41.9	43.6	13,343	102.3	1.6	51.2
中四国	鳥取県	4,206	101.2	18.3	16.8	7,797	112.9	33.8	35.9	11,032	93.1	47.9	42.1				
	島根県	8,138	107.4	35.5	26.3					14,794	95.2	64.5	51.7				
	岡山県	12,471	98.9	15.7	42.4	20,385	96.4	25.7	56.5	45,830	87.0	57.7	57.2	748	91.3	0.9	106.9
	広島県					65,754	115.5	52.3	67.2	59,463	94.8	47.3	57.5	574	80.1	0.5	47.8
	山口県	7,559	100.5	14.6	24.7	8,124	91.7	15.7	22.8	35,537	96.8	68.8	46.7	403	81.9	0.8	67.2
	徳島県	3,534	98.4	12.0	17.4	11,322	106.7	38.5	32.3	14,561	99.5	49.5	43.9				
	香川県					18,427	100.3	49.0	51.0	19,143	99.3	51.0	53.8				
愛媛県					23,193	105.3	45.5	64.2	27,270	93.7	53.4	54.8	559	102.0	1.1	79.9	
	小計	35,908	101.3	7.9	26.3	167,465	105.6	37.1	50.1	246,128	94.3	54.5	51.4	2,284	88.7	0.5	71.4
九州	福岡県	16,729	93.3	52.4	46.5	97,701	114.2	47.8	54.6	101,029	97.5	49.5	58.3	5,464	107.0	2.7	70.1
	佐賀県	1,100	26.3	1.9	18.3	23,153	101.5	39.6	37.1	15,227	98.3	47.6	53.4				
	長崎県	16,053	89.5	21.4	54.2	19,953	96.8	26.6	64.0	34,281	97.1	58.6	44.4				
	熊本県					20,574	93.7	44.4	56.5	38,874	100.1	51.9	50.4				
	大分県					14,600	89.1	32.9	40.1	25,814	97.2	55.6	44.5				
	鹿児島県	9,389	90.3	15.6	31.9	13,403	91.6	22.3	36.9	29,813	103.5	67.1	46.2				
	沖縄県					19,837	91.8	35.3	55.0	37,356	88.2	62.1	42.8	2,217	101.0	3.9	69.3
	小計	43,271	69.3	7.5	42.8	209,221	102.8	36.3	50.1	316,605	97.4	54.9	49.7	7,681	103.8	1.3	69.8
全国合計		241,147	89.6	4.9	33.1	2,426,833	100.6	49.4	56.5	2,137,056	96.7	43.5	44.0	104,120	96.5	2.1	62.6
稼働数		7,289				42,990				48,522				1,664			

1)「構成比」は施設別献血者数(人)/献血者数合計(人)。  
 2)「構成比」は端数処理しているため、合計が必ずしも100%にはならない。  
 3)「オープン献血」は、事業所や学校の会議室等を会場として行う献血受入れ方式。  
 4)「稼働数」とは、血液センター・献血ルームでは開設日数を、献血バスでは配車台数を、オープン献血では献血会場数をいう。

## (6)年代別・男女別献血者数(10~30代)

平成27年1月~12月累計

ブロック名	都道府県	16~19歳					20~29歳					30~39歳				
		男 性	女 性	合 計	前 年 比	献 血 率	男 性	女 性	合 計	前 年 比	献 血 率	男 性	女 性	合 計	前 年 比	献 血 率
北海道	北海道	8,832	6,264	15,096	88.0	6.3	25,963	16,089	42,052	90.9	8.2	33,243	14,821	48,064	90.1	7.3
	小計	8,832	6,264	15,096	88.0	6.3	25,963	16,089	42,052	90.9	8.2	33,243	14,821	48,064	90.1	7.3
東北	青森	1,763	1,704	3,467	93.8	5.3	4,925	2,894	7,819	87.2	6.7	6,756	3,014	9,770	85.9	6.4
	岩手	1,681	1,116	2,797	75.6	4.6	4,816	2,877	7,693	87.0	6.8	6,248	2,726	8,974	88.7	6.1
	宮城	3,096	2,868	5,964	96.1	5.4	10,880	6,805	17,685	93.3	7.2	12,677	4,920	17,597	91.4	5.7
	秋田	1,445	1,025	2,470	81.6	5.3	5,199	3,022	8,221	85.0	10.0	6,699	2,854	9,553	86.0	8.4
	山形	1,347	764	2,111	69.3	3.9	4,095	2,292	6,387	83.4	6.4	6,001	1,797	7,798	84.2	6.1
	福島	2,242	1,099	3,341	82.1	3.4	8,895	3,389	12,284	92.0	6.5	12,374	3,856	16,230	90.0	7.1
	小計	11,574	8,576	20,150	84.9	4.6	38,810	21,279	60,089	89.1	7.1	50,755	19,167	69,922	88.4	6.5
関東甲信越	茨城	3,632	3,332	6,964	92.1	4.8	9,039	5,551	14,590	94.6	4.8	13,243	5,461	18,704	95.5	5.0
	栃木	4,267	4,168	8,435	95.0	8.9	7,141	4,653	11,794	88.1	5.8	11,089	4,370	15,459	87.4	6.0
	群馬	3,185	2,686	5,871	73.0	5.9	7,276	5,146	12,422	91.9	6.2	11,519	4,532	16,051	91.0	6.5
	埼玉	9,099	8,249	17,348	91.4	5.0	21,583	16,325	37,908	94.6	4.9	30,032	13,787	43,819	96.6	4.4
	千葉	7,914	7,089	15,003	82.0	5.2	21,008	16,361	37,369	91.1	5.7	27,636	13,608	41,244	90.0	4.9
	東京	14,739	14,540	29,279	97.4	5.5	67,760	56,981	124,741	96.5	7.7	80,681	38,384	119,065	95.9	5.7
	神奈川	8,112	5,783	13,895	100.8	3.3	27,472	16,468	43,940	97.0	4.5	40,008	14,444	54,452	94.0	4.3
	新潟	2,447	2,651	5,098	84.3	4.6	9,390	7,303	16,693	91.6	7.7	12,616	5,571	18,187	90.8	6.6
	山梨	2,112	1,539	3,651	91.5	8.3	3,043	1,829	4,872	98.9	5.7	4,051	1,776	5,827	95.4	6.0
	長野	1,414	1,206	2,620	79.8	2.5	6,812	4,430	11,242	91.7	5.8	10,637	4,133	14,770	94.1	6.0
小計	56,921	51,243	108,164	91.0	4.9	180,524	135,047	315,571	94.6	6.0	241,512	106,066	347,578	93.9	5.2	
東海北陸	富山	1,223	1,088	2,311	107.1	4.5	3,716	2,585	6,301	90.1	6.4	5,777	2,184	7,961	87.3	6.2
	石川	1,291	680	1,971	98.8	3.4	4,840	2,349	7,189	89.7	6.2	6,151	2,396	8,547	87.7	6.1
	福井	775	405	1,180	78.7	2.9	2,990	1,629	4,619	86.9	5.8	4,282	1,662	5,944	86.5	6.3
	岐阜	1,571	1,680	3,251	98.8	3.1	5,639	3,825	9,464	96.1	4.6	9,314	3,832	13,146	90.1	5.3
	静岡	4,370	2,601	6,971	96.3	3.9	12,554	4,982	17,536	92.8	4.7	19,888	5,769	25,657	90.7	5.5
	愛知	7,517	4,699	12,216	87.5	3.3	31,544	18,764	50,308	93.9	6.0	43,187	13,644	56,831	93.2	5.5
三重	824	390	1,214	98.2	1.3	5,198	1,661	6,859	91.4	3.7	8,535	2,188	10,723	88.2	4.8	
小計	17,571	11,543	29,114	92.8	3.2	66,481	35,795	102,276	92.9	5.4	97,134	31,675	128,809	90.9	5.5	
近畿	滋賀	1,209	513	1,722	68.6	2.4	4,868	1,838	6,706	87.4	4.4	6,849	2,062	8,911	95.8	4.7
	京都	3,134	1,515	4,649	98.5	3.8	12,909	6,737	19,646	94.0	7.2	13,506	5,271	18,777	93.4	5.8
	大阪	8,681	7,688	16,369	103.7	3.8	36,002	28,171	64,173	97.8	6.8	47,249	22,296	69,545	94.1	6.0
	兵庫	5,589	4,426	10,015	101.1	3.6	20,858	12,361	33,219	96.1	5.8	28,562	11,088	39,650	94.9	5.6
	奈良	1,099	821	1,920	95.2	2.7	4,717	2,599	7,316	91.3	5.3	6,600	2,237	8,837	90.0	5.5
	和歌山	1,304	1,038	2,342	98.4	4.8	3,670	2,120	5,790	94.1	6.2	5,566	2,077	7,643	91.9	7.0
小計	21,016	16,001	37,017	99.2	3.6	83,024	53,826	136,850	95.8	6.3	108,332	45,031	153,363	94.0	5.8	
中四国	鳥取	604	244	848	113.2	3.0	2,865	1,067	3,932	99.6	7.2	4,083	1,218	5,301	94.8	7.7
	島根	694	195	889	103.4	2.7	2,631	805	3,436	91.5	5.6	3,702	933	4,635	88.8	6.0
	岡山	2,751	1,792	4,543	81.4	4.8	9,157	4,221	13,378	83.4	6.8	11,743	3,421	15,164	84.4	6.4
	広島	3,407	1,978	5,385	105.3	3.9	13,852	7,012	20,864	103.3	7.2	18,812	5,605	24,417	98.8	6.9
	山口	1,302	629	1,931	89.9	2.9	5,095	1,551	6,646	86.3	5.2	7,948	1,781	9,729	90.0	6.1
	徳島	823	245	1,068	101.2	3.0	3,257	1,315	4,572	95.4	6.4	4,834	1,459	6,293	97.3	7.0
	香川	1,435	436	1,871	109.5	4.0	4,310	1,173	5,483	89.7	5.8	6,116	1,433	7,549	92.8	6.2
	愛媛	1,858	685	2,543	99.8	3.8	5,443	2,405	7,848	95.6	6.1	7,858	2,413	10,271	92.2	6.3
	高知	986	606	1,592	85.6	4.6	3,358	1,869	5,227	93.4	8.3	4,439	1,880	6,319	94.4	7.6
小計	13,860	6,810	20,670	95.6	3.8	49,968	21,418	71,386	93.5	6.5	69,535	20,143	89,678	92.7	6.6	
九州	福岡	8,468	2,647	11,115	106.3	4.5	22,448	10,766	33,214	93.0	6.0	29,918	10,894	40,812	93.6	6.0
	佐賀	814	417	1,231	89.7	2.8	3,179	1,627	4,806	89.9	5.8	4,813	1,772	6,585	86.2	6.6
	長崎	2,116	666	2,782	93.1	4.0	6,796	2,573	9,369	89.3	7.4	9,270	2,648	11,918	87.9	7.7
	熊本	3,108	1,409	4,517	101.6	5.1	7,764	3,850	11,614	95.0	6.7	10,753	3,669	14,422	90.1	6.8
	大分	1,192	821	2,013	79.0	3.6	4,675	2,052	6,727	90.0	6.0	7,445	2,374	9,819	89.0	7.1
	宮崎	1,491	725	2,216	99.4	3.9	4,899	1,774	6,673	93.2	6.6	7,073	2,064	9,137	94.6	7.0
	鹿児島	1,908	1,099	3,007	79.5	3.7	6,218	3,141	9,359	83.7	6.2	9,708	2,981	12,689	85.1	6.6
	沖縄	2,761	723	3,484	102.4	4.1	7,765	2,171	9,936	93.1	6.1	11,409	2,841	14,250	92.7	7.3
小計	21,858	8,507	30,365	97.2	4.2	63,744	27,954	91,698	91.4	6.3	90,389	29,243	119,632	90.8	6.6	
全国合計	151,632	108,944	260,576	92.6	4.3	508,514	311,408	819,922	93.5	6.2	690,900	266,146	957,046	92.4	5.8	

1)「献血率」は献血者(人)/『平成27年住民基本台帳人口要覧(財)国土地理協会・出版』に基づく平成27年1月1日現在の人口(人)。

2)16~19歳の「献血率」は、『平成27年住民基本台帳人口要覧(財)国土地理協会・出版』に基づく平成27年1月1日現在の15~19歳の人口より算出。



## (6)年代別・男女別献血者数(40~60代)

平成27年1月~12月累計

ブロック名	項目 都道府県	40~49歳					50~59歳					60~69歳				
		男性	女性	合計	前年比	献血率	男性	女性	合計	前年比	献血率	男性	女性	合計	前年比	献血率
北海道	北海道	50,376	19,618	69,994	98.9	9.3	43,092	16,991	60,083	102.3	8.6	21,626	8,332	29,958	104.5	3.5
	小計	50,376	19,618	69,994	98.9	9.3	43,092	16,991	60,083	102.3	8.6	21,626	8,332	29,958	104.5	3.5
東北	青森	9,957	3,723	13,680	93.0	7.7	7,813	2,853	10,666	95.3	5.7	2,931	889	3,820	99.7	1.8
	岩手	8,468	3,023	11,491	94.7	7.0	7,433	2,745	10,178	96.5	5.9	3,120	987	4,107	106.1	2.1
	宮城	18,808	5,347	23,655	97.9	7.4	13,155	3,814	16,969	103.3	5.7	4,011	1,121	5,132	105.9	1.6
	秋田	8,503	2,896	11,399	93.7	9.1	6,440	2,372	8,812	100.7	6.1	2,161	635	2,796	103.2	1.6
	山形	7,677	2,276	9,953	91.7	7.3	6,299	1,969	8,268	95.9	5.5	2,102	522	2,624	105.7	1.5
	福島	17,796	4,898	22,694	95.1	9.2	14,958	4,419	19,377	99.2	7.3	5,249	1,565	6,814	102.1	2.3
小計	70,709	22,163	92,872	94.9	8.0	56,098	18,172	74,270	98.9	6.1	19,574	5,719	25,293	103.6	1.8	
関東甲信越	茨城	21,508	7,710	29,218	102.2	6.9	16,603	6,488	23,091	106.0	6.2	7,269	2,921	10,190	107.9	2.3
	群馬	16,393	5,495	21,888	97.5	7.7	10,907	3,988	14,895	103.8	5.9	3,567	1,381	4,948	101.8	1.6
	栃木	18,880	6,100	24,980	99.2	8.7	12,514	4,265	16,779	104.8	6.9	4,211	1,389	5,600	109.9	1.9
	埼玉	50,024	19,868	69,892	105.2	6.0	34,348	13,832	48,180	113.3	5.6	13,305	5,812	19,117	112.6	1.9
	千葉	45,577	19,195	64,772	97.0	6.6	31,200	14,119	45,319	104.7	6.1	12,666	6,083	18,749	104.5	2.1
	東京	114,930	41,234	156,164	100.3	7.0	77,986	26,126	104,112	109.5	6.6	23,074	8,480	31,554	108.2	2.0
	神奈川	72,575	21,562	94,137	100.2	6.2	52,217	15,369	67,586	110.5	6.2	18,797	5,865	24,662	110.8	2.1
	新潟	18,156	6,815	24,971	99.1	8.2	13,875	5,439	19,314	102.5	6.6	4,599	1,623	6,222	107.6	1.7
	山梨	6,929	2,528	9,457	103.4	7.9	5,259	1,906	7,165	111.3	6.6	1,699	782	2,481	108.1	2.0
	長野	17,247	6,128	23,375	101.1	8.0	12,470	4,793	17,263	107.7	6.7	4,410	1,594	6,004	106.7	2.0
小計	382,219	136,635	518,854	100.5	6.8	267,379	96,325	363,704	108.4	6.3	93,597	35,930	129,527	108.4	2.0	
東海北陸	富山	9,006	2,965	11,971	97.6	7.9	6,023	1,936	7,959	101.9	6.2	2,283	598	2,881	109.0	1.7
	石川	10,331	3,345	13,676	96.7	8.4	7,355	2,245	9,600	102.7	7.0	2,817	797	3,614	106.3	2.1
	福井	6,611	2,597	9,208	91.6	8.7	5,811	2,094	7,905	99.3	7.9	2,358	776	3,134	107.7	2.7
	岐阜	15,817	5,620	21,437	98.6	7.4	12,768	4,536	17,304	108.8	6.9	5,158	2,002	7,160	104.7	2.4
	静岡	30,697	8,493	39,190	96.9	7.3	21,857	5,958	27,815	103.0	6.0	7,723	1,973	9,696	101.5	1.8
	愛知	64,638	18,421	83,059	100.0	7.2	42,988	12,213	55,201	104.9	6.4	14,028	4,393	18,421	104.3	1.9
三重	14,876	3,340	18,216	95.5	6.9	10,523	2,573	13,096	103.4	5.8	3,063	706	3,769	102.9	1.4	
小計	151,976	44,781	196,757	98.0	7.4	107,325	31,555	138,880	104.2	6.4	37,430	11,245	48,675	104.3	1.9	
近畿	滋賀	10,715	3,380	14,095	105.7	6.9	7,733	2,534	10,267	108.7	6.1	3,397	1,110	4,507	113.8	2.4
	京都	22,313	7,086	29,399	99.8	7.8	17,892	6,232	24,124	108.4	8.2	8,398	3,160	11,558	106.3	3.1
	大阪	86,805	31,071	117,876	99.9	8.4	62,467	22,289	84,756	109.0	8.4	25,064	10,788	35,852	104.4	3.0
	兵庫	45,460	15,997	61,457	100.3	7.3	33,119	12,215	45,334	106.7	6.7	14,577	6,027	20,604	109.2	2.6
	奈良	10,693	3,453	14,146	96.9	7.2	8,207	2,942	11,149	102.6	6.6	3,627	1,436	5,063	107.7	2.4
	和歌山	9,383	3,157	12,540	96.6	9.3	7,567	2,731	10,298	106.6	8.2	3,149	1,437	4,586	107.2	3.0
小計	185,369	64,144	249,513	100.0	7.9	136,985	48,943	185,928	107.8	7.6	58,212	23,958	82,170	106.7	2.8	
中四国	鳥取	5,094	1,516	6,610	99.6	9.2	3,794	1,081	4,875	103.2	6.6	1,183	286	1,469	116.7	1.7
	島根	5,442	1,407	6,849	98.6	8.3	4,263	1,104	5,367	98.3	6.2	1,423	333	1,756	102.8	1.6
	岡山	17,877	5,106	22,983	95.4	8.8	12,657	4,138	16,795	99.4	7.5	4,990	1,581	6,571	98.2	2.4
	広島	29,754	8,874	38,628	104.8	9.5	20,423	6,065	26,488	108.4	7.9	7,492	2,517	10,009	110.9	2.4
	山口	12,498	2,700	15,198	97.8	8.4	10,151	2,405	12,556	103.3	7.5	4,493	1,070	5,563	106.4	2.4
	徳島	6,706	1,854	8,560	105.2	8.7	5,006	1,428	6,434	107.5	6.6	1,932	558	2,490	103.8	2.0
	香川	9,085	2,017	11,102	100.8	8.2	6,521	1,625	8,146	108.0	6.9	2,704	715	3,419	108.9	2.2
	愛媛	10,971	3,512	14,483	98.9	7.8	8,650	2,820	11,470	104.9	6.5	3,330	1,077	4,407	104.9	2.0
	高知	6,130	2,457	8,587	104.0	9.2	4,703	1,891	6,594	99.8	7.1	1,856	786	2,642	108.2	2.2
	小計	103,557	29,443	133,000	100.7	8.8	76,168	22,557	98,725	104.2	7.2	29,403	8,923	38,326	106.2	2.2
九州	福岡	42,571	14,809	57,380	99.1	8.2	30,975	11,295	42,270	105.1	6.9	13,736	5,667	19,403	105.3	2.7
	佐賀	6,919	2,079	8,998	99.0	8.7	5,882	1,566	7,448	103.2	6.9	2,345	543	2,888	104.7	2.3
	長崎	13,057	3,423	16,480	94.6	9.4	10,342	2,712	13,054	99.9	7.0	3,933	998	4,931	101.8	2.2
	熊本	15,269	4,569	19,838	94.4	9.0	13,397	4,047	17,444	102.2	7.5	5,509	1,536	7,045	106.1	2.6
	大分	10,697	3,138	13,835	97.9	9.4	8,172	2,074	10,246	103.7	7.0	3,036	712	3,748	107.4	2.0
	宮崎	9,357	2,635	11,992	97.7	8.8	8,051	2,139	10,190	101.6	6.9	3,440	765	4,205	109.8	2.4
	鹿児島	13,040	3,553	16,593	91.5	8.4	10,553	2,707	13,260	93.7	5.9	4,219	1,021	5,240	100.4	2.1
	沖縄	13,251	2,789	16,040	98.7	8.0	8,490	1,617	10,107	103.5	5.5	2,054	394	2,448	106.1	1.4
	小計	124,161	36,995	161,156	96.9	8.6	95,862	28,157	124,019	102.2	6.8	38,272	11,636	49,908	105.0	2.3
全国合計	1,068,367	353,779	1,422,146	99.2	7.6	782,909	262,700	1,045,609	105.5	6.7	298,114	105,743	403,857	106.3	2.2	

1)「献血率」は献血者(人) / 『平成27年住民基本台帳人口要覧(財)国土地理協会・出版』に基づく平成27年1月1日現在の人口(人)。

(6)年代別・男女別献血者数(年代合計・年代別構成比)

平成27年1月～12月累計

ブロック名	項目 都道府県	年代合計									年代別構成比					
		合計			男性			女性			16   19 歳	20   29 歳	30   39 歳	40   49 歳	50   59 歳	60   69 歳
		人	%	%	人	%	%	人	%	%	%	%	%	%	%	%
北海道	北海道	265,247	96.5	7.1	183,132	100.0	10.1	82,115	89.5	4.3	5.7	15.9	18.1	26.4	22.7	11.3
	小計	265,247	96.5	7.1	183,132	100.0	10.1	82,115	89.5	4.3	5.7	15.9	18.1	26.4	22.7	11.3
東北	青森	49,222	91.6	5.4	34,145	94.9	7.5	15,077	84.8	3.3	7.0	15.9	19.8	27.8	21.7	7.8
	岩手	45,240	91.9	5.3	31,766	98.0	7.3	13,474	80.2	3.2	6.2	17.0	19.8	25.4	22.5	9.1
	宮城	87,002	96.8	5.4	62,127	103.6	7.6	24,875	83.3	3.1	6.9	20.3	20.2	27.2	19.5	5.9
	秋田	43,251	91.2	6.3	30,447	96.3	8.9	12,804	81.0	3.7	5.7	19.0	22.1	26.4	20.4	6.5
	山形	37,141	88.6	5.0	27,521	93.7	7.3	9,620	76.7	2.6	5.7	17.2	21.0	26.8	22.3	7.1
	福島	80,740	94.4	6.1	61,514	98.1	9.1	19,226	84.3	3.0	4.1	15.2	20.1	28.1	24.0	8.4
	小計	342,596	93.2	5.6	247,520	98.2	8.0	95,076	82.2	3.1	5.9	17.5	20.4	27.1	21.7	7.4
関東甲信越	茨城	102,757	100.4	5.0	71,294	103.6	6.7	31,463	93.7	3.1	6.8	14.2	18.2	28.4	22.5	9.9
	栃木	77,419	94.9	5.6	53,364	99.8	7.4	24,055	85.6	3.6	10.9	15.2	20.0	28.3	19.2	6.4
	群馬	81,703	95.6	6.0	57,585	100.5	8.2	24,118	85.6	3.6	7.2	15.2	19.6	30.6	20.5	6.9
	埼玉	236,264	102.6	4.6	158,391	104.3	6.0	77,873	99.3	3.1	7.3	16.0	18.5	29.6	20.4	8.1
	千葉	222,456	95.4	5.1	146,001	98.7	6.5	76,455	89.7	3.6	6.7	16.8	18.5	29.1	20.4	8.4
	東京	564,915	100.3	5.9	379,170	100.7	7.7	185,745	99.3	3.9	5.2	22.1	21.1	27.6	18.4	5.6
	神奈川	298,672	101.5	4.6	219,181	101.4	6.6	79,491	101.5	2.5	4.7	14.7	18.2	31.5	22.6	8.3
	新潟	90,485	96.1	5.8	61,083	97.6	7.7	29,402	93.2	3.8	5.6	18.4	20.1	27.6	21.3	6.9
	長野	33,453	101.7	5.8	23,093	104.1	7.9	10,360	96.7	3.7	10.9	14.6	17.4	28.3	21.4	7.4
	山梨	75,274	99.0	5.4	52,990	101.7	7.4	22,284	93.3	3.2	3.5	14.9	19.6	31.1	22.9	8.0
小計	1,783,398	99.4	5.2	1,222,152	101.1	7.0	561,246	95.9	3.4	6.1	17.7	19.5	29.1	20.4	7.3	
東海北陸	富山	39,384	96.1	5.4	28,028	97.1	7.7	11,356	93.7	3.2	5.9	16.0	20.2	30.4	20.2	7.3
	石川	44,597	95.6	5.7	32,785	98.2	8.3	11,812	88.9	3.0	4.4	16.1	19.2	30.7	21.5	8.1
	福井	31,990	92.4	6.0	22,827	94.7	8.5	9,163	87.2	3.4	3.7	14.4	18.6	28.8	24.7	9.8
	岐阜	71,762	99.4	5.1	50,267	100.7	7.1	21,495	96.5	3.1	4.5	13.2	18.3	29.9	24.1	10.0
	静岡	126,865	96.5	4.9	97,089	98.0	7.4	29,776	91.8	2.4	5.5	13.8	20.2	30.9	21.9	7.6
	愛知	276,036	97.9	5.3	203,902	98.5	7.6	72,134	96.4	2.8	4.4	18.2	20.6	30.1	20.0	6.7
三重	53,877	95.7	4.3	43,019	95.7	6.8	10,858	95.4	1.7	2.3	12.7	19.9	33.8	24.3	7.0	
小計	644,511	97.1	5.2	477,917	98.1	7.5	166,594	94.2	2.7	4.5	15.9	20.0	30.5	21.5	7.6	
近畿	滋賀	46,208	100.0	4.7	34,771	102.1	7.0	11,437	94.1	2.4	3.7	14.5	19.3	30.5	22.2	9.8
	京都	108,153	99.9	6.1	78,152	100.1	9.0	30,001	99.2	3.4	4.3	18.2	17.4	27.2	22.3	10.7
	大阪	388,571	100.8	6.3	266,268	100.3	8.7	122,303	102.1	3.9	4.2	16.5	17.9	30.3	21.8	9.2
	兵庫	210,279	100.7	5.4	148,165	100.6	7.8	62,114	100.9	3.2	4.8	15.8	18.9	29.2	21.6	9.8
	奈良	48,431	96.8	5.1	34,943	97.9	7.6	13,488	94.3	2.8	4.0	15.1	18.2	29.2	23.0	10.5
和歌山	43,199	98.7	6.5	30,639	100.5	9.4	12,560	94.6	3.7	5.4	13.4	17.7	29.0	23.8	10.6	
小計	844,841	100.3	5.9	592,938	100.3	8.4	251,903	100.2	3.5	4.4	16.2	18.2	29.5	22.0	9.7	
中四国	鳥取	23,035	100.5	6.0	17,623	100.0	9.1	5,412	102.2	2.8	3.7	17.1	23.0	28.7	21.2	6.4
	島根	22,932	95.8	5.1	18,155	96.0	8.0	4,777	95.1	2.1	3.9	15.0	20.2	29.9	23.4	7.7
	岡山	79,434	91.0	6.2	59,175	92.4	9.2	20,259	87.2	3.1	5.7	16.8	19.1	28.9	21.1	8.3
	広島	125,791	104.5	6.5	93,740	104.8	9.7	32,051	103.5	3.3	4.3	16.6	19.4	30.7	21.1	8.0
	山口	51,623	96.3	5.5	41,487	97.6	9.0	10,136	91.6	2.2	3.7	12.9	18.8	29.4	24.3	10.8
	徳島	29,417	102.0	5.7	22,558	102.1	8.8	6,859	101.6	2.6	3.6	15.5	21.4	29.1	21.9	8.5
	香川	37,570	99.8	5.6	30,171	100.4	9.0	7,399	97.2	2.2	5.0	14.6	20.1	29.6	21.7	9.1
	愛媛	51,022	98.7	5.4	38,110	98.6	8.2	12,912	99.2	2.7	5.0	15.4	20.1	28.4	22.5	8.6
	高知	30,961	98.5	6.4	21,472	99.1	8.9	9,489	97.1	3.9	5.1	16.9	20.4	27.7	21.3	8.5
	小計	451,785	98.7	5.9	342,491	99.3	9.0	109,294	96.9	2.9	4.6	15.8	19.8	29.4	21.9	8.5
九州	福岡	204,194	99.0	5.8	148,116	100.3	8.6	56,078	95.6	3.1	5.4	16.3	20.0	28.1	20.7	9.5
	佐賀	31,956	95.6	5.7	23,952	97.7	8.6	8,004	89.9	2.8	3.9	15.0	20.6	28.2	23.3	9.0
	長崎	58,534	93.9	6.3	45,514	94.7	10.0	13,020	91.1	2.7	4.8	16.0	20.4	28.2	22.3	8.4
	熊本	74,880	96.8	6.3	55,800	97.5	9.5	19,080	94.6	3.1	6.0	15.5	19.3	26.5	23.3	9.4
	大分	46,388	95.5	5.9	35,217	99.5	9.1	11,171	84.9	2.8	4.3	14.5	21.2	29.8	22.1	8.1
	宮崎	44,413	98.3	6.0	34,311	100.3	9.4	10,102	92.1	2.7	5.0	15.0	20.6	27.0	22.9	9.5
	鹿児島	60,148	89.3	5.5	45,646	91.7	8.5	14,502	82.5	2.6	5.0	15.6	21.1	27.6	22.0	8.7
	沖縄	56,265	97.4	5.6	45,730	99.2	9.1	10,535	90.2	2.1	6.2	17.7	25.3	28.5	18.0	4.4
小計	576,778	96.4	5.9	434,286	98.0	9.0	142,492	91.7	2.8	5.3	15.9	20.7	27.9	21.5	8.7	
全国合計	4,909,156	98.2	5.6	3,500,436	99.7	7.9	1,408,720	94.6	3.2	5.3	16.7	19.5	29.0	21.3	8.2	

1) 合計欄の「献血率」は、『平成27年住民基本台帳人口要覧(財)国土地理協会・出版』に基づく平成27年1月1日現在の15～69歳の人口より算出。

2) 「年代別構成比」は端数処理しているため、合計が必ずしも100%にはならない。



## (7)年代別・男女別初回献血者数・初回献血者率(40～60代)

平成27年1月～12月累計

ブロック名	項目 都道府県	40～49歳						50～59歳						60～69歳					
		合計		男性		女性		合計		男性		女性		合計		男性		女性	
		人	初回者率	人	初回者率	人	初回者率	人	初回者率	人	初回者率	人	初回者率	人	初回者率	人	初回者率	人	初回者率
北海道	北海道	1,352	1.9	889	1.8	463	2.4	673	1.1	357	0.8	316	1.9	152	0.5	63	0.3	89	1.1
	小計	1,352	1.9	889	1.8	463	2.4	673	1.1	357	0.8	316	1.9	152	0.5	63	0.3	89	1.1
東北	青森	364	2.7	236	2.4	128	3.4	245	2.3	134	1.7	111	3.9	45	1.2	29	1.0	16	1.8
	岩手	186	1.6	134	1.6	52	1.7	95	0.9	48	0.6	47	1.7	21	0.5	9	0.3	12	1.2
	宮城	537	2.3	359	2.0	178	3.3	253	1.5	146	1.1	107	2.8	54	1.1	33	0.8	21	1.9
	秋田	167	1.5	112	1.3	55	1.9	77	0.9	37	0.6	40	1.7	16	0.6	6	0.3	10	1.6
	山形	224	2.3	163	2.1	61	2.7	120	1.5	75	1.2	45	2.3	29	1.1	19	0.9	10	1.9
	福島	535	2.4	402	2.3	133	2.7	249	1.3	134	0.9	115	2.6	54	0.8	31	0.6	23	1.5
小計	2,013	2.2	1,406	2.0	607	2.7	1,039	1.4	574	1.0	465	2.6	219	0.9	127	0.6	92	1.6	
関東甲信越	茨城	653	2.2	437	2.0	216	2.8	292	1.3	141	0.8	151	2.3	79	0.8	38	0.5	41	1.4
	栃木	401	1.8	248	1.5	153	2.8	164	1.1	80	0.7	84	2.1	42	0.8	27	0.8	15	1.1
	群馬	421	1.7	262	1.4	159	2.6	173	1.0	81	0.6	92	2.2	43	0.8	18	0.4	25	1.8
	埼玉	2,642	3.8	1,538	3.1	1,104	5.6	1,400	2.9	694	2.0	706	5.1	323	1.7	173	1.3	150	2.6
	千葉	1,201	1.9	728	1.6	473	2.5	561	1.2	249	0.8	312	2.2	112	0.6	41	0.3	71	1.2
	東京	3,830	2.5	2,543	2.2	1,287	3.1	1,579	1.5	891	1.1	688	2.6	249	0.8	134	0.6	115	1.4
	神奈川	2,072	2.2	1,414	1.9	658	3.1	832	1.2	461	0.9	371	2.4	145	0.6	76	0.4	69	1.2
	新潟	591	2.4	377	2.1	214	3.1	307	1.6	156	1.1	151	2.8	57	0.9	33	0.7	24	1.5
	山梨	128	1.4	86	1.2	42	1.7	80	1.1	38	0.7	42	2.2	12	0.5	4	0.2	8	1.0
	長野	519	2.2	359	2.1	160	2.6	200	1.2	95	0.8	105	2.2	44	0.7	21	0.5	23	1.4
小計	12,458	2.4	7,992	2.1	4,466	3.3	5,588	1.5	2,886	1.1	2,702	2.8	1,106	0.9	565	0.6	541	1.5	
東海北陸	富山	395	3.3	251	2.8	144	4.9	227	2.9	128	2.1	99	5.1	40	1.4	24	1.1	16	2.7
	石川	183	1.3	134	1.3	49	1.5	75	0.8	41	0.6	34	1.5	19	0.5	9	0.3	10	1.3
	福井	153	1.7	102	1.5	51	2.0	63	0.8	25	0.4	38	1.8	9	0.3	2	0.1	7	0.9
	岐阜	499	2.3	322	2.0	177	3.1	207	1.2	87	0.7	120	2.6	49	0.7	18	0.3	31	1.5
	静岡	886	2.3	604	2.0	282	3.3	337	1.2	187	0.9	150	2.5	61	0.6	32	0.4	29	1.5
	愛知	3,043	3.7	2,040	3.2	1,003	5.4	1,713	3.1	1,036	2.4	677	5.5	342	1.9	207	1.5	135	3.1
三重	515	2.8	377	2.5	138	4.1	272	2.1	175	1.7	97	3.8	60	1.6	43	1.4	17	2.4	
小計	5,674	2.9	3,830	2.5	1,844	4.1	2,894	2.1	1,679	1.6	1,215	3.9	580	1.2	335	0.9	245	2.2	
近畿	滋賀	329	2.3	232	2.2	97	2.9	130	1.3	58	0.8	72	2.8	18	0.4	9	0.3	9	0.8
	京都	878	3.0	594	2.7	284	4.0	471	2.0	270	1.5	201	3.2	107	0.9	70	0.8	37	1.2
	大阪	3,154	2.7	2,046	2.4	1,108	3.6	1,557	1.8	877	1.4	680	3.1	361	1.0	194	0.8	167	1.5
	兵庫	1,823	3.0	1,235	2.7	588	3.7	952	2.1	516	1.6	436	3.6	229	1.1	130	0.9	99	1.6
	奈良	495	3.5	332	3.1	163	4.7	309	2.8	168	2.0	141	4.8	99	2.0	58	1.6	41	2.9
	和歌山	314	2.5	231	2.5	83	2.6	156	1.5	91	1.2	65	2.4	31	0.7	15	0.5	16	1.1
小計	6,993	2.8	4,670	2.5	2,323	3.6	3,575	1.9	1,980	1.4	1,595	3.3	845	1.0	476	0.8	369	1.5	
中四国	鳥取	127	1.9	95	1.9	32	2.1	54	1.1	29	0.8	25	2.3	10	0.7	6	0.5	4	1.4
	島根	186	2.7	147	2.7	39	2.8	116	2.2	81	1.9	35	3.2	29	1.7	20	1.4	9	2.7
	岡山	1,003	4.4	744	4.2	259	5.1	598	3.6	374	3.0	224	5.4	133	2.0	83	1.7	50	3.2
	広島	1,207	3.1	866	2.9	341	3.8	710	2.7	453	2.2	257	4.2	192	1.9	128	1.7	64	2.5
	山口	200	1.3	164	1.3	36	1.3	73	0.6	53	0.5	20	0.8	18	0.3	9	0.2	9	0.8
	徳島	181	2.1	125	1.9	56	3.0	74	1.2	42	0.8	32	2.2	17	0.7	10	0.5	7	1.3
	香川	241	2.2	183	2.0	58	2.9	101	1.2	66	1.0	35	2.2	30	0.9	15	0.6	15	2.1
	愛媛	291	2.0	192	1.8	99	2.8	157	1.4	84	1.0	73	2.6	31	0.7	14	0.4	17	1.6
	高知	192	2.2	122	2.0	70	2.8	75	1.1	36	0.8	39	2.1	14	0.5	7	0.4	7	0.9
	小計	3,628	2.7	2,638	2.5	990	3.4	1,958	2.0	1,218	1.6	740	3.3	474	1.2	292	1.0	182	2.0
九州	福岡	1,015	1.8	701	1.6	314	2.1	371	0.9	188	0.6	183	1.6	130	0.7	60	0.4	70	1.2
	佐賀	161	1.8	104	1.5	57	2.7	112	1.5	57	1.0	55	3.5	35	1.2	22	0.9	13	2.4
	長崎	211	1.3	130	1.0	81	2.4	102	0.8	51	0.5	51	1.9	29	0.6	14	0.4	15	1.5
	熊本	226	1.1	154	1.0	72	1.6	94	0.5	46	0.3	48	1.2	32	0.5	13	0.2	19	1.2
	大分	244	1.8	159	1.5	85	2.7	137	1.3	73	0.9	64	3.1	38	1.0	24	0.8	14	2.0
	宮崎	200	1.7	149	1.6	51	1.9	114	1.1	59	0.7	55	2.6	26	0.6	16	0.5	10	1.3
	鹿児島	568	3.4	402	3.1	166	4.7	388	2.9	242	2.3	146	5.4	120	2.3	86	2.0	34	3.3
沖縄	408	2.5	318	2.4	90	3.2	187	1.9	110	1.3	77	4.8	56	2.3	31	1.5	25	6.3	
小計	3,033	1.9	2,117	1.7	916	2.5	1,505	1.2	826	0.9	679	2.4	466	0.9	266	0.7	200	1.7	
全国合計		35,151	2.5	23,542	2.2	11,609	3.3	17,232	1.6	9,520	1.2	7,712	2.9	3,842	1.0	2,124	0.7	1,718	1.6

1)「初回者率」は初回献血者数(人)/年代別献血者数(人)。

## (8)職業別・男女別献血者数

平成27年1月～12月累計

ブロック名	項目 都道府県	学 生														
		公 務 員			会 社 員			高 校 生			そ の 他 学 生			そ の 他		
		人	人	人	人	人	人	人	人	人	人	人	人	人	人	人
	男性	女性	男性	女性	男性	女性	男性	女性	男性	女性	男性	女性	男性	女性		
北海道	北海道	52,304	46,421	5,883	129,972	98,716	31,256	6,562	3,297	3,265	16,706	10,378	6,328	59,703	24,320	35,383
	小計	52,304	46,421	5,883	129,972	98,716	31,256	6,562	3,297	3,265	16,706	10,378	6,328	59,703	24,320	35,383
東北	青森	9,607	8,218	1,389	23,056	17,617	5,439	1,990	887	1,103	2,969	1,610	1,359	11,600	5,813	5,787
	岩手	7,497	6,158	1,339	24,718	18,969	5,749	1,352	758	594	2,916	1,700	1,216	8,757	4,181	4,576
	宮城	13,693	11,780	1,913	46,894	36,783	10,111	2,598	1,143	1,455	7,808	4,585	3,223	16,009	7,836	8,173
	秋田	6,840	5,781	1,059	22,580	17,303	5,277	1,064	538	526	2,804	1,725	1,079	9,963	5,100	4,863
	山形	5,504	4,559	945	22,225	17,604	4,621	1,087	697	390	1,745	935	810	6,580	3,726	2,854
	福島	10,952	9,407	1,545	50,413	40,937	9,476	1,482	864	618	2,513	1,720	793	15,380	8,586	6,794
小計	54,093	45,903	8,190	189,886	149,213	40,673	9,573	4,887	4,686	20,755	12,275	8,480	68,289	35,242	33,047	
関東甲信越	茨城	14,085	11,794	2,291	56,510	44,844	11,666	4,525	2,198	2,327	4,699	2,508	2,191	22,938	9,950	12,988
	栃木	7,979	6,550	1,429	45,297	35,474	9,823	6,238	3,058	3,180	3,928	2,023	1,905	13,977	6,259	7,718
	群馬	10,484	8,648	1,836	44,440	35,820	8,620	3,430	1,813	1,617	4,649	2,472	2,177	18,700	8,832	9,868
	埼玉	28,050	23,776	4,274	128,641	100,863	27,778	10,293	5,089	5,204	14,668	7,853	6,815	54,612	20,810	33,802
	千葉	29,017	23,816	5,201	119,197	91,469	27,728	7,207	3,507	3,700	16,721	9,114	7,607	50,314	18,095	32,219
	東京	52,949	43,084	9,865	339,022	251,968	87,054	9,891	4,520	5,371	56,832	30,582	26,250	106,221	49,016	57,205
	神奈川	29,639	25,348	4,291	187,401	155,770	31,631	5,933	3,027	2,906	16,733	10,045	6,688	58,966	24,991	33,975
	新潟	10,908	8,885	2,023	52,341	39,470	12,871	1,925	771	1,154	6,584	3,421	3,163	18,727	8,536	10,191
	山梨	4,379	3,565	814	16,029	12,641	3,388	2,767	1,616	1,151	1,764	1,006	758	8,514	4,265	4,249
	長野	9,951	8,052	1,899	46,489	36,275	10,214	1,015	567	448	3,189	1,668	1,521	14,630	6,428	8,202
小計	197,441	163,518	33,923	1,035,367	804,594	230,773	53,224	26,166	27,058	129,767	70,692	59,075	367,599	157,182	210,417	
東海北陸	富山	4,390	3,470	920	25,104	19,707	5,397	1,454	826	628	1,718	756	962	6,718	3,269	3,449
	石川	6,403	5,366	1,037	26,130	20,579	5,551	790	489	301	3,155	2,173	982	8,119	4,178	3,941
	福井	4,246	3,526	720	20,752	15,618	5,134	477	291	186	1,223	742	481	5,292	2,650	2,642
	岐阜	10,158	8,609	1,549	39,645	32,020	7,625	1,572	658	914	3,345	1,606	1,739	17,042	7,374	9,668
	静岡	14,143	12,241	1,902	80,921	67,876	13,045	4,468	2,665	1,803	4,329	2,776	1,553	23,004	11,531	11,473
	愛知	27,410	22,699	4,711	175,368	146,026	29,342	4,370	2,759	1,611	17,278	9,484	7,794	51,610	22,934	28,676
三重	8,781	7,751	1,030	33,546	29,043	4,503	412	270	142	1,345	847	498	9,793	5,108	4,685	
小計	75,531	63,662	11,869	401,466	330,869	70,597	13,543	7,958	5,585	32,393	18,384	14,009	121,578	57,044	64,534	
近畿	滋賀	4,904	4,078	826	28,890	24,365	4,525	600	343	257	2,421	1,761	660	9,393	4,224	5,169
	京都	15,266	13,276	1,990	55,576	44,779	10,797	889	555	334	10,305	6,711	3,594	26,117	12,831	13,286
	大阪	31,549	26,343	5,206	227,816	179,871	47,945	6,183	2,970	3,213	26,599	14,925	11,674	96,424	42,159	54,265
	兵庫	24,256	20,332	3,924	119,289	97,691	21,598	3,601	1,875	1,726	13,264	7,075	6,189	49,869	21,192	28,677
	奈良	7,407	6,287	1,120	24,648	20,593	4,055	861	464	397	2,715	1,441	1,274	12,800	6,158	6,642
	和歌山	6,665	5,673	992	22,205	17,809	4,396	1,293	677	616	1,703	942	761	11,333	5,538	5,795
小計	90,047	75,989	14,058	478,424	385,108	93,316	13,427	6,884	6,543	57,007	32,855	24,152	205,936	92,102	113,834	
中国	鳥取	4,981	4,243	738	12,723	10,246	2,477	278	177	101	925	620	305	4,128	2,337	1,791
	島根	4,921	4,382	539	13,266	10,757	2,509	273	209	64	1,123	855	268	3,349	1,952	1,397
	岡山	10,990	9,729	1,261	43,288	36,385	6,903	1,842	1,028	814	6,033	3,606	2,427	17,281	8,427	8,854
	広島	17,725	15,776	1,949	73,246	61,337	11,909	1,799	1,056	743	7,307	4,132	3,175	25,714	11,439	14,275
	山口	10,059	9,106	953	28,949	25,224	3,725	727	469	258	2,163	1,423	740	9,725	5,265	4,460
	徳島	4,467	3,852	615	15,569	13,003	2,566	445	373	72	1,546	1,002	544	7,390	4,328	3,062
	香川	5,627	4,989	638	21,368	18,585	2,783	827	656	171	1,951	1,422	529	7,797	4,519	3,278
	愛媛	7,396	6,355	1,041	26,900	22,352	4,548	1,048	835	213	2,884	1,928	956	12,794	6,640	6,154
高知	5,556	4,534	1,022	12,601	9,842	2,759	425	228	197	2,220	1,349	871	10,159	5,519	4,640	
小計	71,722	62,966	8,756	247,910	207,731	40,179	7,664	5,031	2,633	26,152	16,337	9,815	98,337	50,426	47,911	
九州	福岡	27,809	24,765	3,044	110,394	87,629	22,765	3,519	2,896	623	15,797	11,337	4,460	46,675	21,489	25,186
	佐賀	6,201	5,385	816	17,696	14,078	3,618	541	367	174	1,373	830	543	6,145	3,292	2,853
	長崎	14,854	13,611	1,243	27,010	21,985	5,025	1,288	1,052	236	2,527	1,653	874	12,855	7,213	5,642
	熊本	13,637	12,083	1,554	38,537	30,548	7,989	2,112	1,569	543	4,700	2,929	1,771	15,894	8,671	7,223
	大分	7,798	6,987	811	26,480	21,903	4,577	755	418	337	2,265	1,350	915	9,090	4,559	4,531
	宮崎	8,393	7,454	939	22,818	18,865	3,953	922	576	346	2,393	1,634	759	9,887	5,782	4,105
	鹿児島	11,715	10,511	1,204	31,325	25,514	5,811	1,447	900	547	2,801	1,716	1,085	12,860	7,005	5,855
沖縄	11,538	10,472	1,066	27,201	23,108	4,093	1,625	1,261	364	3,528	2,715	813	12,373	8,174	4,199	
小計	101,945	91,268	10,677	301,461	243,630	57,831	12,209	9,039	3,170	35,384	24,164	11,220	125,779	66,185	59,594	
全国合計	643,083	549,727	93,356	2,784,486	2,219,861	564,625	116,202	63,262	52,940	318,164	185,085	133,079	1,047,221	482,501	564,720	

1)「その他学生」は、大学生や専門学校生等。

2)「その他」は自営業や主婦を含む。

(9) 献血ができなかった人数

平成27年1月～12月累計

ブロック名	項目	献血申込者数	合計			比重不足			問診該当①			問診該当②			その他	
			人	申込比	前年比	人	申込比	前年比	人	申込比	前年比	人	申込比	前年比	人	申込比
北海道	北海道	305,658	40,411	13.2	96.2	24,864	8.1	93.1	505	0.2	77.3	2,550	0.8	88.1	12,492	4.1
	小計	305,658	40,411	13.2	96.2	24,864	8.1	93.1	505	0.2	77.3	2,550	0.8	88.1	12,492	4.1
東北	青森	55,915	6,693	12.0	76.6	4,456	8.0	81.9	102	0.2	73.9	651	1.2	57.7	1,484	2.7
	岩手	53,556	8,316	15.5	94.7	3,780	7.1	87.0	142	0.3	105.2	888	1.7	68.3	3,506	6.5
	宮城	104,061	17,059	16.4	90.4	9,289	8.9	104.2	438	0.4	85.2	2,011	1.9	62.7	5,321	5.1
	秋田	50,979	7,728	15.2	101.9	4,663	9.1	110.0	97	0.2	85.8	1,045	2.0	108.2	1,923	3.8
	山形	43,330	6,189	14.3	90.3	3,822	8.8	94.3	180	0.4	90.5	802	1.9	80.0	1,385	3.2
	福島	94,741	14,001	14.8	103.3	7,048	7.4	100.1	268	0.3	119.6	1,480	1.6	105.0	5,205	5.5
	小計	402,582	59,986	14.9	93.2	33,058	8.2	97.1	1,227	0.3	92.7	6,877	1.7	76.3	18,824	4.7
関東甲信越	茨城	118,855	16,098	13.5	98.9	10,129	8.5	105.9	344	0.3	121.1	1,570	1.3	96.7	4,055	3.4
	栃木	90,647	13,228	14.6	106.7	7,703	8.5	129.6	219	0.2	87.3	1,363	1.5	73.8	3,943	4.3
	群馬	93,962	12,259	13.0	95.7	7,946	8.5	99.0	239	0.3	116.0	1,099	1.2	92.6	2,975	3.2
	埼玉	276,784	40,520	14.6	115.1	23,568	8.5	129.2	947	0.3	124.9	4,746	1.7	94.3	11,259	4.1
	千葉	263,225	40,769	15.5	93.9	22,127	8.4	96.4	882	0.3	82.3	4,156	1.6	82.7	13,604	5.2
	東京	674,182	109,267	16.2	97.6	54,303	8.1	101.2	3,606	0.5	110.9	14,164	2.1	95.6	37,194	5.5
	神奈川	349,358	50,686	14.5	99.1	24,160	6.9	103.4	1,377	0.4	101.0	5,205	1.5	89.5	19,944	5.7
	新潟	105,328	14,843	14.1	88.1	8,580	8.1	81.8	364	0.3	91.0	1,445	1.4	92.4	4,454	4.2
	山梨	37,289	3,836	10.3	94.3	2,303	6.2	98.3	144	0.4	122.0	325	0.9	84.9	1,064	2.9
	長野	85,217	9,943	11.7	100.7	5,741	6.7	101.1	253	0.3	102.0	1,196	1.4	119.6	2,753	3.2
小計	2,094,847	311,449	14.9	99.2	166,560	8.0	103.9	8,375	0.4	105.3	35,269	1.7	92.1	101,245	4.8	
東海北陸	富山	43,243	3,859	8.9	101.5	1,537	3.6	86.9	162	0.4	117.4	588	1.4	96.2	1,572	3.6
	石川	50,314	5,717	11.4	84.7	2,164	4.3	82.3	275	0.5	82.6	675	1.3	85.0	2,603	5.2
	福井	35,788	3,798	10.6	83.6	1,494	4.2	80.1	100	0.3	81.3	380	1.1	94.1	1,824	5.1
	岐阜	80,030	8,268	10.3	85.6	4,060	5.1	103.5	201	0.3	86.6	1,241	1.6	79.5	2,766	3.5
	静岡	143,977	17,112	11.9	97.4	7,855	5.5	105.0	333	0.2	152.1	2,429	1.7	131.9	6,495	4.5
	愛知	317,553	41,517	13.1	93.2	18,376	5.8	83.1	1,980	0.6	122.4	5,447	1.7	94.8	15,714	4.9
三重	59,088	5,211	8.8	85.1	1,819	3.1	89.2	155	0.3	76.7	621	1.1	88.6	2,616	4.4	
小計	729,993	85,482	11.7	91.9	37,305	5.1	89.2	3,206	0.4	111.9	11,381	1.6	97.6	33,590	4.6	
近畿	滋賀	53,035	6,827	12.9	90.4	4,063	7.7	90.5	135	0.3	92.5	904	1.7	105.9	1,725	3.3
	京都	126,103	17,950	14.2	93.2	10,550	8.4	96.1	587	0.5	94.1	2,231	1.8	97.5	4,582	3.6
	大阪	455,943	67,372	14.8	94.0	40,735	8.9	96.2	2,118	0.5	93.2	10,662	2.3	92.8	13,857	3.0
	兵庫	246,960	36,681	14.9	100.2	19,978	8.1	96.7	1,035	0.4	102.8	4,783	1.9	97.2	10,885	4.4
	奈良	56,662	8,231	14.5	114.4	5,273	9.3	120.1	213	0.4	114.5	632	1.1	98.1	2,113	3.7
	和歌山	50,568	7,369	14.6	86.9	5,174	10.2	89.5	168	0.3	98.8	700	1.4	79.2	1,327	2.6
小計	989,271	144,430	14.6	95.8	85,773	8.7	96.8	4,256	0.4	96.6	19,912	2.0	94.5	34,489	3.5	
中国	鳥取	26,435	3,400	12.9	95.7	1,971	7.5	100.3	90	0.3	85.7	437	1.7	72.4	902	3.4
	島根	26,357	3,425	13.0	103.1	1,997	7.6	102.7	73	0.3	110.6	279	1.1	106.5	1,076	4.1
	岡山	94,369	14,935	15.8	83.0	8,219	8.7	91.0	364	0.4	63.6	2,138	2.3	82.5	4,214	4.5
	広島	149,611	23,820	15.9	100.3	12,256	8.2	103.9	937	0.6	96.2	3,269	2.2	86.3	7,358	4.9
	山口	61,087	9,464	15.5	95.8	4,772	7.8	102.4	254	0.4	130.9	1,934	3.2	93.1	2,504	4.1
	徳島	34,920	5,503	15.8	106.3	3,160	9.0	124.3	131	0.4	94.2	479	1.4	102.6	1,733	5.0
	香川	43,417	5,847	13.5	96.4	3,708	8.5	87.0	185	0.4	142.3	600	1.4	117.6	1,354	3.1
	愛媛	58,842	7,820	13.3	96.4	5,390	9.2	97.3	136	0.2	109.7	728	1.2	101.0	1,566	2.7
高知	35,530	4,569	12.9	94.0	2,698	7.6	96.9	128	0.4	104.9	463	1.3	74.7	1,280	3.6	
小計	530,568	78,783	14.8	95.3	44,171	8.3	99.2	2,298	0.4	94.7	10,327	1.9	88.7	21,987	4.1	
九州	福岡	233,012	28,818	12.4	89.5	10,308	4.4	94.6	931	0.4	69.3	4,062	1.7	73.2	13,517	5.8
	佐賀	35,259	3,303	9.4	87.0	1,564	4.4	86.3	109	0.3	100.9	398	1.1	89.6	1,232	3.5
	長崎	64,634	6,100	9.4	91.6	2,552	3.9	96.9	157	0.2	107.5	806	1.2	117.3	2,585	4.0
	熊本	82,041	7,161	8.7	87.6	2,917	3.6	91.5	225	0.3	97.8	1,070	1.3	93.0	2,949	3.6
	大分	52,122	5,734	11.0	94.7	2,282	4.4	112.5	188	0.4	67.4	959	1.8	86.8	2,305	4.4
	福岡	49,110	4,697	9.6	93.8	2,245	4.6	113.1	128	0.3	73.6	774	1.6	97.1	1,550	3.2
	鹿児島	69,521	9,373	13.5	93.3	4,150	6.0	103.0	140	0.2	77.8	1,296	1.9	80.1	3,787	5.4
	沖縄	66,837	10,572	15.8	90.0	2,461	3.7	88.1	335	0.5	81.7	1,539	2.3	101.1	6,237	9.3
小計	652,536	75,758	11.6	90.5	28,479	4.4	97.0	2,213	0.3	77.1	10,904	1.7	84.7	34,162	5.2	
全国合計	5,705,455	796,299	14.0	95.9	420,210	7.4	98.8	22,080	0.4	98.2	97,220	1.7	90.5	256,789	4.5	

1)「問診該当①」は、問診の際に輸血歴、B型肝炎ウイルス(HBV)、C型肝炎ウイルス(HCV)、ヒト免疫不全ウイルス(HIV)の持続保有者、欧州での長期滞在経験などの項目が該当することが判明したため、採血できないと判断された人数。  
 2)「問診該当②」は、問診により海外旅行の直後などに該当することが判明したため、その時点では採血できないものの、期間を置いて再来すれば採血できると判断された人数。  
 3)「その他」は、服薬、事前検査による不適、その他により献血できなかった人数。

## (10) 献血量(推計値)

平成27年1月～12月累計

プロジェクト名	項目	合計		200mL 献血			400mL 献血			成分献血				
		L	%	L	%	%	L	%	%	L	%	%	L	L
北海道	北海道	104,829.09	99.1	3,096.60	54.7	3.0	79,771.60	102.8	76.1	21,960.89	97.6	20.9	17,637.23	4,323.65
	小計	104,829.09	99.1	3,096.60	54.7	3.0	79,771.60	102.8	76.1	21,960.89	97.6	20.9	17,637.23	4,323.65
東北	青森	18,920.55	91.7	499.80	56.2	2.6	14,092.40	100.3	74.5	4,328.35	76.2	22.9	3,522.19	806.16
	岩手	17,008.80	93.0	597.20	49.7	3.5	12,626.40	101.7	74.2	3,785.20	81.0	22.3	2,707.49	1,077.71
	宮城	34,198.12	96.2	443.40	50.7	1.3	21,197.20	100.7	62.0	12,557.52	92.1	36.7	5,839.12	6,718.40
	秋田	16,432.83	92.5	488.00	67.0	3.0	11,800.00	100.0	71.8	4,144.83	79.1	25.2	3,179.24	965.59
	山形	14,596.67	89.2	196.80	36.2	1.3	10,862.00	101.6	74.4	3,537.87	69.1	24.2	1,673.34	1,864.53
	福島	31,268.64	94.5	820.60	59.5	2.6	23,612.80	102.4	75.5	6,835.24	79.0	21.9	5,131.21	1,704.03
小計	132,425.61	93.5	3,045.80	54.2	2.3	94,190.80	101.2	71.1	35,189.01	81.8	26.6	22,052.59	13,136.42	
関東甲信越	茨城	39,864.51	103.3	1,876.80	62.2	4.7	26,469.20	108.3	66.4	11,518.51	103.6	28.9	5,932.08	5,586.43
	栃木	29,395.44	97.5	1,806.80	65.9	6.1	18,306.40	103.4	62.3	9,282.24	95.8	31.6	4,704.17	4,578.07
	群馬	31,470.47	99.3	1,143.40	42.6	3.6	21,358.00	107.8	67.9	8,969.07	97.6	28.5	5,650.65	3,318.42
	埼玉	87,790.39	101.4	6,496.40	86.4	7.4	55,470.80	105.2	63.2	25,823.19	98.2	29.4	10,032.04	15,791.16
	千葉	85,483.15	96.7	3,174.40	58.7	3.7	57,089.60	101.0	66.8	25,219.15	95.2	29.5	11,367.70	13,851.44
	東京	224,428.31	100.7	5,483.60	76.6	2.4	142,840.00	101.9	63.6	76,104.71	100.9	33.9	42,957.85	33,146.86
	神奈川	118,878.14	101.4	2,464.60	89.3	2.1	78,455.60	100.9	66.0	37,957.94	103.1	31.9	18,985.35	18,972.59
	新潟	35,660.68	97.5	1,217.80	59.9	3.4	21,031.60	99.4	59.0	13,411.28	100.1	37.6	7,107.07	6,304.21
	山梨	13,910.55	103.0	504.80	74.2	3.6	8,649.60	106.2	62.2	4,756.15	101.5	34.2	4,756.15	4,756.15
	長野	29,682.38	101.1	749.00	55.3	2.5	18,635.60	103.4	62.8	10,297.78	103.1	34.7	5,151.68	5,146.10
小計	696,564.01	100.2	24,917.60	70.5	3.6	448,306.40	102.7	64.4	223,340.01	100.1	32.1	111,888.59	111,451.43	
東海北陸	富山	15,481.92	97.4	473.20	73.5	3.1	10,126.00	100.1	65.4	4,882.72	95.1	31.5	3,160.79	1,721.93
	石川	17,553.87	97.2	459.60	57.6	2.6	10,908.00	99.9	62.1	6,186.27	97.6	35.2	3,927.99	2,258.28
	福井	12,347.41	94.4	382.40	75.8	3.1	9,124.80	95.1	73.9	2,840.21	95.4	23.0	2,729.21	111.00
	岐阜	28,327.94	100.4	881.80	82.8	3.1	18,956.40	101.4	66.9	8,489.74	100.6	30.0	4,040.44	4,449.31
	静岡	49,753.09	96.7	1,235.00	71.7	2.5	33,700.00	100.3	67.7	14,818.09	91.9	29.8	7,421.53	7,396.56
	愛知	108,539.48	101.3	2,005.40	75.3	1.8	69,352.80	100.6	63.9	37,181.28	104.5	34.3	16,171.09	21,010.19
三重	21,975.12	95.5	26.20	121.3	0.1	13,898.80	98.2	63.2	8,050.12	91.2	36.6	3,480.48	4,569.64	
小計	253,978.82	98.9	5,463.60	73.7	2.2	166,066.80	100.0	65.4	82,448.42	98.8	32.5	40,931.52	41,516.91	
近畿	滋賀	18,454.75	102.0	275.80	44.8	1.5	13,964.40	107.3	75.7	4,214.55	94.4	22.8	2,812.96	1,401.60
	京都	43,921.09	99.9	259.60	102.4	0.6	31,531.20	100.4	71.8	12,130.29	98.7	27.6	6,979.13	5,151.16
	大阪	155,176.43	100.8	3,029.20	91.3	2.0	106,395.20	100.9	68.6	45,752.03	101.3	29.5	28,704.40	17,047.62
	兵庫	83,266.42	100.4	1,893.60	92.4	2.3	58,646.40	101.9	70.4	22,726.42	97.6	27.3	13,252.86	9,473.57
	奈良	19,225.94	96.6	401.40	111.2	2.1	13,088.00	95.6	68.1	5,736.54	98.1	29.8	3,670.34	2,066.20
	和歌山	17,049.48	99.9	333.00	64.7	2.0	12,966.80	101.9	76.1	3,749.68	97.9	22.0	2,377.14	1,372.54
小計	337,094.11	100.4	6,192.60	87.1	1.8	236,592.00	101.2	70.2	94,309.51	99.4	28.0	57,796.82	36,512.68	
中四国	鳥取	9,214.26	103.0	24.20	91.7	0.3	6,992.80	101.0	75.9	2,197.26	110.4	23.8	1,957.09	240.17
	島根	9,136.09	97.9	10.20	83.6	0.1	6,652.40	96.6	72.8	2,473.49	101.7	27.1	2,145.39	328.10
	岡山	31,491.09	92.3	414.80	87.2	1.3	23,040.40	90.2	73.2	8,035.89	99.0	25.5	5,686.07	2,349.82
	広島	50,954.89	107.3	520.60	127.7	1.0	31,145.20	102.0	61.1	19,289.09	116.7	37.9	13,238.33	6,050.76
	山口	20,493.27	97.4	116.00	68.3	0.6	16,763.20	97.5	81.8	3,614.07	98.1	17.6	2,414.34	1,199.73
	徳島	11,902.66	104.2	11.00	66.3	0.1	8,933.20	104.1	75.1	2,958.46	104.9	24.9	2,361.38	597.08
	香川	14,990.32	100.8	33.00	112.2	0.2	11,499.20	103.7	76.7	3,458.12	92.0	23.1	2,191.22	1,266.90
	愛媛	20,441.63	99.1	11.40	81.4	0.1	16,200.80	100.2	79.3	4,229.43	95.2	20.7	2,791.02	1,438.41
	高知	12,367.88	100.4	203.80	95.5	1.6	9,114.00	99.5	73.7	3,050.08	103.5	24.7	2,492.04	558.04
小計	180,992.09	100.5	1,345.00	98.5	0.7	130,341.20	98.7	72.0	49,305.89	105.5	27.2	35,276.88	14,029.01	
九州	福岡	82,773.08	98.3	1.80	39.1	0.0	61,601.20	100.7	74.4	21,170.08	92.0	25.6	11,807.90	9,362.18
	佐賀	12,911.47	95.8	28.80	73.5	0.2	8,274.80	99.5	64.1	4,607.87	89.8	35.7	2,293.08	2,314.79
	長崎	23,162.39	96.1	180.00	58.8	0.8	17,048.80	97.9	73.6	5,933.59	92.9	25.6	3,437.43	2,496.16
	熊本	30,320.38	99.2	204.80	127.8	0.7	22,540.80	101.0	74.3	7,574.78	93.7	25.0	4,177.73	3,397.05
	大分	18,260.30	99.7	175.20	39.1	1.0	14,027.20	98.2	76.8	4,057.90	113.2	22.2	2,453.06	1,604.84
	宮崎	17,615.87	100.5	84.00	64.8	0.5	13,738.00	104.0	78.0	3,793.87	90.6	21.5	3,182.08	611.79
	鹿児島	23,603.32	91.2	209.40	58.6	0.9	19,315.60	91.8	81.8	4,078.32	91.2	17.3	3,691.51	386.81
	沖縄	22,385.74	97.6	125.60	45.9	0.6	17,133.60	103.4	76.5	5,126.54	84.1	22.9	3,351.24	1,775.30
	小計	231,032.55	97.5	1,009.60	58.8	0.4	173,680.00	99.6	75.2	56,342.95	92.4	24.4	34,394.03	21,948.92
全国合計	1,936,916.28	99.2	45,070.80	70.2	2.3	1,328,948.80	101.2	68.6	562,896.68	98.0	29.1	319,977.66	242,919.02	

1)「献血量」は全血献血(200mL献血を200mL、400mL献血を400mL)、血漿成分献血(採血指示量。※血液保存液の量を含まない。)、血小板成分献血(5単位を100mL、10単位を200mL、15単位及び20単位を250mL)及び血漿分画製剤用血漿量で算出。

2)「構成比」は端数処理しているため、合計が必ずしも100%にはならない。

3)「献血量」は端数処理しているため、内訳合計と合計欄は必ずしも一致しない。

## (11) 受入施設別献血量(推計値)

平成27年1月～12月累計

ブロック名	項目	合計	血液センター			一稼働当 献血量	献血ルーム			一稼働当 献血量	献血バス			一稼働当 献血量	オープン 献血			一稼働当 献血量
			前年比	構成比	%		前年比	構成比	%		前年比	構成比	%		前年比	構成比	%	
北海道	北海道	104,829.09	83.7	9.6	15.0	41,140.09	107.1	39.2	19.4	53,579.60	97.0	51.1	17.7					
	小計	104,829.09	83.7	9.6	15.0	41,140.09	107.1	39.2	19.4	53,579.60	97.0	51.1	17.7					
東北	青森	18,920.55	93.9	16.2	8.5	6,352.53	91.2	33.6	9.2	9,501.40	91.4	50.2	15.2					
	岩手	17,008.80				6,137.60	90.2	36.1	16.9	10,801.00	94.8	63.5	13.8	70.20	77.8	0.4	35.1	
	宮城	34,198.12				20,030.32	94.4	58.6	27.5	13,977.80	99.0	40.9	16.5	190.00	92.8	0.6	23.8	
	秋田	16,432.83	2,229.51	86.8	13.6	7.2	6,239.32	86.8	38.0	9.6	7,964.00	99.5	48.5	12.6				
	山形	14,596.67				5,282.27	81.1	36.2	14.6	9,314.40	94.7	63.8	15.7					
	福島	31,268.64	6,704.44	88.5	21.4	10.8	4,842.40	91.9	15.5	13.3	19,721.80	97.4	63.1	14.3				
	小計	132,425.61	89.5	9.1	9.3	48,884.44	90.6	36.9	15.5	71,280.40	96.3	53.8	14.7	260.20	88.2	0.2	26.0	
関東甲信越	茨城	39,864.51				16,938.31	107.1	42.5	15.6	22,926.20	100.7	57.5	14.9					
	栃木	29,395.44	6,645.01	105.7	22.6	18.3	5,666.63	85.0	19.3	19.1	16,243.60	101.6	55.3	13.3	840.20	69.4	2.9	16.5
	群馬	31,470.47				17,162.27	100.2	54.5	15.8	14,107.80	98.5	44.8	14.6	200.40	84.1	0.6	22.3	
	埼玉	87,790.39				57,714.39	104.4	65.7	24.1	30,060.40	96.1	34.2	15.0	15.60		0.0	15.6	
	千葉	85,483.15				53,192.55	94.8	62.2	25.2	29,550.00	101.2	34.6	14.7	2,740.60	88.1	3.2	21.4	
	東京	224,428.31				162,146.51	101.2	72.2	31.3	40,199.00	100.4	17.9	16.9	22,082.80	98.0	9.8	25.0	
	神奈川	118,878.14				79,136.34	101.3	66.6	27.9	38,308.60	101.4	32.2	15.9	1,433.20	102.5	1.2	20.8	
	新潟	35,660.68				24,687.68	97.4	69.2	34.0	10,973.00	97.7	30.8	15.5					
	山梨	13,910.55				7,095.55	104.4	51.0	19.5	6,815.00	101.5	49.0	16.0					
	長野	29,682.38				15,126.78	103.9	51.0	17.2	14,473.00	98.6	48.8	15.6	82.60	64.2	0.3	27.5	
	小計	696,564.01	105.7	1.0	18.3	438,867.00	100.7	63.0	25.9	223,656.60	99.9	32.1	15.3	27,395.40	95.7	3.9	23.9	
東海北陸	富山	15,481.92				6,255.52	98.7	40.4	17.3	9,226.40	96.6	59.6	17.7					
	石川	17,553.87	4,435.14	94.6	25.3	15.0	4,587.33	97.6	26.1	14.5	8,531.40	98.5	48.6	21.9				
	福井	12,347.41	4,239.81	100.9	34.3	13.2					91.2	64.0	20.1	211.40	95.9	1.7	52.9	
	岐阜	28,327.94	6,301.30	100.4	22.2	20.1	7,270.85	100.4	25.7	11.7	14,755.80	100.5	52.1	15.7				
	静岡	49,753.09	1,576.96	95.9	3.2	11.0	20,506.53	94.6	41.2	18.8	27,669.60	98.4	55.6	15.8				
	愛知	108,539.48	6,430.95	92.5	5.9	11.8	60,649.72	103.6	55.9	25.5	38,539.80	99.2	35.5	18.3	2,919.00	103.1	2.7	28.6
	三重	21,975.12	3,300.60	107.3	15.0	10.6	8,025.32	95.2	36.5	13.0	10,649.20	92.6	48.5	15.7				
	小計	253,978.82	26,284.76	97.9	10.3	13.6	107,295.27	100.3	42.2	19.9	117,268.40	97.7	46.2	17.3	3,130.40	102.6	1.2	29.5
近畿	滋賀	18,454.75	1,162.62	197.5	6.3	11.3	5,728.74	89.4	31.0	15.7	11,528.20	104.3	62.5	18.3	35.20	65.9	0.2	35.2
	京都	43,921.09				23,961.89	102.6	54.6	22.1	19,470.40	95.7	44.3	17.4	488.80	195.8	1.1	17.5	
	大阪	155,176.43	6,269.78	98.2	4.0	18.2	91,141.64	103.3	58.7	27.4	53,402.20	97.1	34.4	16.0	4,362.80	100.8	2.8	19.8
	兵庫	83,266.42				51,526.22	101.4	61.9	21.3	31,430.20	99.1	37.7	19.4	310.00	76.2	0.4	28.2	
	奈良	19,225.94	3,018.60	101.8	15.7	14.7	5,678.34	98.7	29.5	15.7	10,529.00	94.1	54.8	16.1				
	和歌山	17,049.48				4,739.48	100.7	27.8	15.2	12,310.00	99.6	72.2	16.5					
	小計	337,094.11	10,450.99	105.2	3.1	16.0	182,776.31	102.0	54.2	23.2	138,670.00	97.9	41.1	17.1	5,196.80	103.1	1.5	19.9
中四国	鳥取	9,214.26	1,700.39	109.8	18.5	6.8	3,112.27	116.7	33.8	14.3	4,401.60	93.1	47.8	16.8				
	島根	9,136.09	3,218.49	114.5	35.2	10.4					5,917.60	95.2	64.8	20.7				
	岡山	31,491.09	4,963.55	101.8	15.8	16.9	8,014.74	100.6	25.5	22.2	18,216.60	86.9	57.8	22.7	296.20	91.1	0.9	42.3
	広島	50,954.89					26,989.29	121.3	53.0	27.6	23,736.00	95.2	46.6	22.9	229.60	80.5	0.5	19.1
	山口	20,493.27	2,983.29	102.9	14.6	9.7	3,201.17	94.8	15.6	9.0	14,147.60	97.1	69.0	18.6	161.20	82.0	0.8	26.9
	徳島	11,902.66	1,457.46	103.2	12.2	7.2	4,620.80	111.1	38.8	13.2	5,824.40	99.5	48.9	17.6				
	香川	14,990.32					7,333.12	102.4	48.9	20.3	7,657.20	99.3	51.1	21.5				
	愛媛	20,441.63					9,310.03	106.2	45.5	25.8	10,908.00	93.7	53.4	21.9	223.60	102.0	1.1	31.9
	高知	12,367.88					4,968.68	100.9	40.2	13.9	7,399.20	100.0	59.8	16.1				
		小計	180,992.09	14,323.18	105.7	7.9	10.5	67,550.10	109.7	37.3	20.2	98,208.20	94.4	54.3	20.5	910.60	88.8	0.5
九州	福岡	82,773.08				40,176.48	112.7	48.5	22.5	40,411.20	97.5	48.8	23.3	2,185.40	107.0	2.6	28.0	
	佐賀	12,911.47	6,821.67	93.6	52.8	18.9				6,089.80	98.3	47.2	21.4					
	長崎	23,162.39	419.44	27.2	1.8	7.0	9,127.55	106.2	39.4	14.6	13,615.40	97.6	58.8	17.6				
	熊本	30,320.38	6,709.24	95.2	22.1	22.7	8,066.74	101.1	26.6	25.9	15,544.40	100.1	51.3	20.2				
	大分	18,260.30					8,046.30	100.6	44.1	22.1	10,214.00	99.2	55.9	17.6				
	宮崎	17,615.87					5,708.87	94.7	32.4	15.7	11,907.00	103.6	67.6	18.4				
	鹿児島	23,603.32	3,640.94	97.4	15.4	12.4	5,105.19	96.0	21.6	14.1	14,857.20	88.3	62.9	17.0				
	沖縄	22,385.74				7,911.94	91.1	35.3	21.9	13,590.00	101.5	60.7	19.1	883.80	102.3	3.9	27.6	
	小計	231,032.55	17,591.29	71.3	7.6	17.4	84,143.07	104.8	36.4	20.1	126,229.00	97.8	54.6	19.8	3,069.20	104.3	1.3	27.9
全国合計		1,936,916.28	97,405.20	91.2	5.0	13.4	970,656.28	101.5	50.1	22.6	828,892.20	97.7	42.8	17.1	39,962.60	97.5	2.1	24.0

- 1)「献血量」は全血献血(200mL献血を200mL、400mL献血を400mL)、血漿成分献血(採血指示量。※血液保存液の量を含まない。)、血小板成分献血(5単位を100mL、10単位を200mL、15単位及び20単位を250mL)及び血漿分画製剤用血漿量で算出。  
2)「構成比」は端数処理しているため、合計が必ずしも100%にはならない。  
3)「献血量」は端数処理しているため、内訳合計と合計欄は必ずしも一致しない。  
4)「オープン献血」は、事業所や学校の会議室等を会場として行う献血受入れ方式。



## (12)検査不合格数

平成27年1月～12月累計

ブロック名 都道府県	項目	献血者数 人	検査不合格数		梅毒抗体		HBs抗原		HBc抗体		HCV抗体		ALT		不規則抗体		その他 本	
			本	%	本	%	本	%	本	%	本	%	本	%	本	%		
																		不合格率
北海道	北海道	265,247	10,478	4.0	3.7	175	0.1	162	0.1	1,405	0.5	60	0.0	7,551	2.8	148	0.1	1,312
	小計	265,247	10,478	4.0	3.7	175	0.1	162	0.1	1,405	0.5	60	0.0	7,551	2.8	148	0.1	1,312
東北	青森	49,222	2,131	4.3	4.3	20	0.0	34	0.1	192	0.4	11	0.0	1,736	3.5	54	0.1	138
	岩手	45,240	1,424	3.1	2.8	14	0.0	30	0.1	214	0.5	7	0.0	1,018	2.3	48	0.1	137
	宮城	87,002	3,016	3.5	3.1	41	0.0	53	0.1	364	0.4	23	0.0	2,311	2.7	74	0.1	245
	秋田	43,251	1,869	4.3	4.1	5	0.0	21	0.0	180	0.4	8	0.0	1,553	3.6	29	0.1	102
	山形	37,141	1,230	3.3	3.1	5	0.0	22	0.1	164	0.4	9	0.0	939	2.5	28	0.1	96
	福島	80,740	2,672	3.3	3.1	53	0.1	47	0.1	369	0.5	36	0.0	1,949	2.4	59	0.1	241
	小計	342,596	12,342	3.6	3.4	138	0.0	207	0.1	1,483	0.4	94	0.0	9,506	2.8	292	0.1	959
関東甲信越	茨城	102,757	3,463	3.4	2.8	90	0.1	61	0.1	310	0.3	36	0.0	2,648	2.6	106	0.1	285
	栃木	77,419	2,033	2.6	2.4	36	0.0	36	0.0	237	0.3	24	0.0	1,497	1.9	66	0.1	187
	群馬	81,703	1,682	2.1	2.0	42	0.1	35	0.0	150	0.2	24	0.0	1,223	1.5	70	0.1	173
	埼玉	236,264	5,642	2.4	2.4	166	0.1	150	0.1	728	0.3	87	0.0	3,890	1.6	191	0.1	634
	千葉	222,456	5,505	2.5	2.1	218	0.1	134	0.1	634	0.3	61	0.0	3,630	1.6	164	0.1	833
	東京都	564,915	11,426	2.0	1.8	605	0.1	303	0.1	1,786	0.3	129	0.0	6,940	1.2	355	0.1	1,691
	神奈川県	298,672	6,318	2.1	2.1	282	0.1	139	0.0	1,000	0.3	96	0.0	4,067	1.4	182	0.1	756
	新潟	90,485	2,041	2.3	2.2	22	0.0	39	0.0	202	0.2	12	0.0	1,545	1.7	69	0.1	181
	山梨	33,453	979	2.9	2.9	10	0.0	20	0.1	95	0.3	8	0.0	765	2.3	25	0.1	72
	長野	75,274	1,870	2.5	2.5	31	0.0	45	0.1	153	0.2	14	0.0	1,417	1.9	47	0.1	201
	小計	1,783,398	40,959	2.3	2.1	1,502	0.1	962	0.1	5,295	0.3	491	0.0	27,622	1.5	1,275	0.1	5,013
東海北陸	富山	39,384	1,145	2.9	3.1	33	0.1	18	0.0	120	0.3	8	0.0	841	2.1	25	0.1	120
	石川	44,597	1,182	2.7	2.6	23	0.1	14	0.0	114	0.3	5	0.0	906	2.0	17	0.0	122
	福井	31,990	873	2.7	2.8	22	0.1	5	0.0	114	0.4	8	0.0	659	2.1	16	0.1	62
	岐阜	71,762	1,839	2.6	2.3	39	0.1	25	0.0	252	0.4	20	0.0	1,316	1.8	37	0.1	192
	静岡県	126,865	3,769	3.0	2.6	57	0.0	46	0.0	369	0.3	28	0.0	2,909	2.3	65	0.1	368
	愛知県	276,036	8,237	3.0	2.8	270	0.1	125	0.0	834	0.3	54	0.0	6,189	2.2	138	0.0	826
三重	53,877	1,716	3.2	3.2	48	0.1	22	0.0	131	0.2	14	0.0	1,333	2.5	26	0.0	189	
	小計	644,511	18,761	2.9	2.7	492	0.1	255	0.0	1,934	0.3	137	0.0	14,153	2.2	324	0.1	1,879
近畿	滋賀	46,208	1,460	3.2	3.3	36	0.1	14	0.0	126	0.3	13	0.0	1,147	2.5	18	0.0	125
	京都	108,153	3,522	3.3	3.1	138	0.1	44	0.0	311	0.3	36	0.0	2,680	2.5	71	0.1	321
	大阪	388,571	15,519	4.0	4.0	598	0.2	210	0.1	1,315	0.3	129	0.0	12,067	3.1	316	0.1	1,278
	兵庫県	210,279	8,017	3.8	4.0	268	0.1	124	0.1	696	0.3	56	0.0	6,262	3.0	163	0.1	646
	奈良	48,431	1,663	3.4	3.7	53	0.1	19	0.0	119	0.2	16	0.0	1,312	2.7	44	0.1	126
和歌山	43,199	1,929	4.5	4.2	36	0.1	24	0.1	157	0.4	16	0.0	1,562	3.6	37	0.1	135	
	小計	844,841	32,110	3.8	3.9	1,129	0.1	435	0.1	2,724	0.3	266	0.0	25,030	3.0	649	0.1	2,631
中四国	鳥取	23,035	927	4.0	4.3	15	0.1	16	0.1	191	0.8	6	0.0	649	2.8	20	0.1	59
	島根	22,932	893	3.9	3.9	12	0.1	16	0.1	143	0.6	9	0.0	637	2.8	19	0.1	83
	岡山	79,434	3,094	3.9	3.9	31	0.0	39	0.0	322	0.4	16	0.0	2,465	3.1	77	0.1	240
	広島	125,791	3,264	2.6	2.6	97	0.1	59	0.0	599	0.5	26	0.0	2,164	1.7	96	0.1	368
	山口	51,623	2,086	4.0	3.8	49	0.1	30	0.1	205	0.4	8	0.0	1,636	3.2	38	0.1	157
	徳島	29,417	1,163	4.0	3.6	22	0.1	18	0.1	103	0.4	4	0.0	931	3.2	30	0.1	85
	香川	37,570	1,493	4.0	3.9	66	0.2	15	0.0	94	0.3	9	0.0	1,212	3.2	31	0.1	90
	愛媛	51,022	1,996	3.9	3.9	46	0.1	24	0.0	247	0.5	13	0.0	1,548	3.0	42	0.1	137
	高知	30,961	1,452	4.7	4.4	22	0.1	7	0.0	91	0.3	9	0.0	1,195	3.9	36	0.1	117
	小計	451,785	16,368	3.6	3.6	360	0.1	224	0.0	1,995	0.4	100	0.0	12,437	2.8	389	0.1	1,336
九州	福岡	204,194	8,134	4.0	4.2	270	0.1	119	0.1	1,323	0.6	90	0.0	5,709	2.8	140	0.1	781
	佐賀	31,956	1,331	4.2	4.1	42	0.1	17	0.1	217	0.7	13	0.0	932	2.9	24	0.1	138
	長崎	58,534	2,446	4.2	4.3	47	0.1	25	0.0	283	0.5	12	0.0	1,855	3.2	32	0.1	239
	熊本	74,880	2,882	3.8	3.6	127	0.2	29	0.0	385	0.5	22	0.0	2,047	2.7	28	0.0	307
	大分	46,388	1,713	3.7	3.7	60	0.1	24	0.1	179	0.4	21	0.0	1,281	2.8	31	0.1	155
	宮崎	44,413	1,699	3.8	3.6	67	0.2	20	0.0	310	0.7	9	0.0	1,066	2.4	30	0.1	249
	鹿児島	60,148	2,256	3.8	3.9	57	0.1	32	0.1	341	0.6	16	0.0	1,551	2.6	49	0.1	276
	沖縄	56,265	3,323	5.9	5.9	87	0.2	50	0.1	600	1.1	16	0.0	2,395	4.3	45	0.1	291
	小計	576,778	23,784	4.1	4.2	757	0.1	316	0.1	3,638	0.6	199	0.0	16,836	2.9	379	0.1	2,436
全国合計		4,909,156	154,802	3.2	3.1	4,553	0.1	2,561	0.1	18,474	0.4	1,347	0.0	113,135	2.3	3,456	0.1	15,566

- 1)「不合格率」=検査不合格数/献血者数×100。
- 2) 不合格内訳は各項目で一部重複計上。
- 3)「その他」には検査不能、判定不能、NAT検査陽性等が含まれ、製造段階での量過不足、溶血、外観落等の数は含まない。
- 4)「比率」は各項目不合格数/献血者数×100。

## 2 製造状況

### (1) 全血製剤・赤血球製剤の製造本数(実本数)

平成27年1月～12月累計

ブロック名	項目 都道府県	全血製剤						赤血球製剤					
		合計		1単位		2単位		合計		1単位		2単位	
		本	前年比	本	前年比	本	前年比	本	前年比	本	前年比	本	前年比
北海道	北海道							200,833	96.3	14,853	54.9	185,980	102.4
	小計							200,833	96.3	14,853	54.9	185,980	102.4
東北	宮城							235,099	95.8	14,644	54.0	220,455	101.0
	小計							235,099	95.8	14,644	54.0	220,455	101.0
関東甲信越	埼玉	54	51.9	5	166.7	49	48.5	444,941	97.6	63,725	68.7	381,216	105.0
	東京							539,269	97.5	44,490	69.1	494,779	101.3
	神奈川							198,863	99.9	11,920	89.1	186,943	100.7
	小計	54	51.4	5	166.7	49	48.0	1,183,073	98.0	120,135	70.4	1,062,938	102.5
東海北陸	石川	8	80.0	3	30.0	5	-	77,709	95.1	6,344	67.7	71,365	98.7
	愛知							338,895	98.0	19,888	75.0	319,007	100.0
	小計	8	44.4	3	21.4	5	125.0	416,604	97.5	26,232	73.1	390,372	99.7
近畿	大阪							438,751	100.0	20,774	84.6	417,977	100.9
	兵庫							146,692	101.3	9,155	92.0	137,537	102.0
	小計							585,443	100.4	29,929	86.8	555,514	101.2
中国	広島	21	35.6	4	11.8	17	68.0	307,307	127.0	6,459	120.0	300,848	127.2
	香川							4,510	6.1	25	2.1	4,485	6.1
	小計	21	35.6	4	11.8	17	68.0	311,817	98.6	6,484	98.8	305,333	98.6
九州	福岡							370,664	98.8	4,257	61.2	366,407	99.5
	沖縄							39,163	101.9	583	45.1	38,580	103.9
	小計							409,827	99.1	4,840	58.7	404,987	99.9
	全国合計	83	44.1	12	21.1	71	54.2	3,342,696	98.3	217,117	70.1	3,125,579	101.1

1) 全血製剤、赤血球製剤の製造本数は他製剤に転用した本数を除いた本数。

2) 「構成比」は端数処理しているため、合計が必ずしも100%にはならない。

## (2)照射全血製剤・照射赤血球製剤の製造本数(実本数)

平成27年1月～12月累計

ブロック名	項 目 都道府県	照射全血製剤						照射赤血球製剤							
		合 計			1 単 位		2 単 位		合 計			1 単 位		2 単 位	
		本	前年比	照射率	本	前年比	本	前年比	本	前年比	照射率	本	前年比	本	前年比
北海道	北海道														
	小計	172,536	96.4	85.6	13,976	53.6	158,560	103.7							
東北	宮城														
	小計	231,205	97.0	98.3	14,620	54.3	216,585	102.4							
関東甲信越	埼玉	54	51.9	100.0	5	166.7	49	48.5	391,965	97.7	87.9	57,727	66.9	334,238	106.2
	東京								402,621	98.8	74.3	36,457	67.8	366,164	103.6
	神奈川								162,459	103.0	81.4	10,735	89.3	151,724	104.1
	小計	54	51.4	100.0	5	166.7	49	48.0	957,039	99.1	80.6	104,918	69.0	852,121	104.7
東海北陸	石川	5	-	76.9			5	-	73,189	95.7	94.1	6,102	68.1	67,087	99.3
	愛知								303,767	100.1	89.6	17,893	73.7	285,874	102.4
	小計	5	62.5	76.9			5	125.0	376,956	99.2	90.5	23,995	72.2	352,961	101.8
近畿	大阪								404,773	101.3	92.2	19,251	83.9	385,522	102.3
	兵庫								133,204	101.4	90.7	8,739	91.7	124,465	102.1
	小計								537,977	101.3	91.8	27,990	86.2	509,987	102.3
中四国	広島	16	27.1	73.7	4	11.8	12	48.0	289,003	128.2	94.0	6,045	123.4	282,958	128.3
	香川								4,510	6.2	100.0	25	2.1	4,485	6.2
	小計	16	27.1	73.7	4	11.8	12	48.0	293,512	98.3	94.1	6,070	99.9	287,442	98.2
九州	福岡								336,894	98.9	90.9	3,944	59.5	332,950	99.7
	沖縄								39,163	101.9	100.0	583	45.1	38,580	103.9
	小計								376,057	99.2	91.7	4,527	57.2	371,530	100.1
	全国合計	75	42.1	91.6	9	19.1	66	50.4	2,945,282	99.1	88.0	196,096	68.9	2,749,186	102.3

- 1) 全血製剤、赤血球製剤のうち、照射全血製剤、照射赤血球製剤を再掲。  
2) 「照射率」は、全血製剤、赤血球製剤の製造本数に占める照射製剤の割合。

### (3) 血漿製剤の製造本数(実本数)

平成27年1月～12月累計

ブロック名	項目 都道府県	合計		FFP-LR120		FFP-LR240		FFP-LR480	
		本	前年比	本	前年比	本	前年比	本	前年比
北海道	北海道	62,888	97.9	2,064	80.6	53,335	97.4	7,489	108.3
	小計	62,888	97.9	2,064	80.6	53,335	97.4	7,489	108.3
東北	宮城	51,624	83.7	2,523	57.4	40,394	83.3	8,707	99.0
	小計	51,624	83.7	2,523	57.4	40,394	83.3	8,707	99.0
関東甲信越	埼玉	112,616	101.9	6,390	121.5	83,579	96.2	22,647	123.3
	東京	183,681	99.8	11,246	119.7	132,185	99.6	40,250	96.0
	神奈川	67,982	99.8	1,213	88.5	60,250	98.9	6,519	112.2
	小計	364,279	100.4	18,849	117.6	276,014	98.4	69,416	105.0
東海北陸	石川	18,329	106.6	1,388	94.1	14,611	103.9	2,330	140.3
	愛知	89,543	109.8	3,180	120.5	55,070	111.7	31,293	105.6
	小計	107,872	109.2	4,568	111.1	69,681	110.0	33,623	107.5
近畿	大阪	164,250	98.8	7,691	100.3	133,811	98.5	22,748	100.1
	兵庫	36,559	102.7	936	100.1	27,233	99.4	8,390	115.2
	小計	200,809	99.5	8,627	100.3	161,044	98.7	31,138	103.8
中四国	広島	87,127	128.3	1,673	86.8	68,788	122.5	16,666	169.2
	香川	400	5.0					400	8.2
小計	87,527	115.2	1,673	86.8	68,788	116.0	17,066	115.8	
九州	福岡	82,456	91.5	1,367	83.3	53,309	88.6	27,780	98.2
	沖縄	12,553	96.8	288	218.2	8,839	111.3	3,426	70.0
	小計	95,009	92.2	1,655	93.3	62,148	91.2	31,206	94.1
全国合計		970,008	100.2	39,959	101.4	731,404	99.1	198,645	104.0

- 1) 血漿の製造本数は他製剤に転用した本数を除いた本数。
- 2) 「構成比」は、各単位の製造本数合計に対する比率。
- 3) 「構成比」は端数処理しているため、合計が必ずしも100%にはならない。

### (4) 血小板製剤の製造本数(実本数)

平成27年1月～12月累計

ブロック名	項目	合計		1単位		2単位		5単位		10単位		15単位		20単位	
		本	前年比	本	前年比	本	前年比	本	前年比	本	前年比	本	前年比	本	前年比
北海道	北海道	40,313	94.7					915	113.9	12,174	90.3	9,236	85.8	17,988	102.7
	小計	40,313	94.7					915	113.9	12,174	90.3	9,236	85.8	17,988	102.7
東北	宮城	62,874	98.6	5	35.7	2	6.3	1,457	87.6	56,153	96.7	1,733	105.7	3,524	149.1
	小計	62,874	98.6	5	35.7	2	6.3	1,457	87.6	56,153	96.7	1,733	105.7	3,524	149.1
関東甲信越	埼玉	106,493	98.2	4	-	3	7.1	1,884	87.8	90,859	97.8	7,682	96.1	6,061	111.8
	東京	151,228	104.9	876	97.2	34	170.0	3,628	105.3	133,175	105.4	2,730	102.4	10,785	99.1
	神奈川	46,173	101.9	15	-	7	233.3	2,116	113.9	34,822	108.0	2,553	64.3	6,660	91.9
	小計	303,894	102.0	895	99.3	44	67.7	7,628	102.4	258,856	103.0	12,965	88.6	23,506	99.8
東海北陸	石川	24,567	100.3	1	-			301	93.2	24,260	100.4	4	44.4	1	50.0
	愛知	86,724	96.3	2	100.0			1,916	83.9	79,718	98.9	3,139	61.5	1,949	95.0
	小計	111,291	97.1	3	150.0			2,217	85.0	103,978	99.2	3,143	61.5	1,950	95.0
近畿	大阪	102,257	99.7	1	-	23	460.0	375	117.6	78,870	97.9	10,956	98.7	12,032	113.9
	兵庫	32,427	96.6					144	22.8	27,158	101.0	2,317	76.9	2,808	92.7
	小計	134,684	98.9	1	-	23	191.7	519	54.6	106,028	98.6	13,273	94.0	14,840	109.2
中四国	広島	92,953	124.9			3	10.3	319	167.0	92,585	124.8	18	200.0	28	254.5
	香川	995	5.5							994	5.6			1	-
	小計	93,948	101.7			3	10.3	319	137.5	93,579	101.6	18	120.0	29	263.6
九州	福岡	88,809	99.8	8	42.1	5	83.3	1,237	96.0	87,170	100.1	41	31.5	348	75.8
	沖縄	8,886	110.6			17	94.4	76	108.6	6,655	133.4	1,491	69.6	647	79.3
	小計	97,695	100.7	8	42.1	22	91.7	1,313	96.6	93,825	101.9	1,532	67.4	995	78.0
全国合計		844,699	100.0	912	97.4	94	54.3	14,368	95.4	724,593	100.7	41,900	86.3	62,832	104.1

1) 血小板の製造本数は他製剤に転用した本数を除いた本数。

### (5)HLA血小板製剤の製造本数(実本数)

平成27年1月～12月累計

ブロック名	項目 都道府県	合計		10 単位		15 単位		20 単位	
		本	前 年 比	本	前 年 比	本	前 年 比	本	前 年 比
北海道	北海道	1,510	102.4	145	72.5	344	86.4	1,021	116.4
	小計	1,510	102.4	145	72.5	344	86.4	1,021	116.4
東北	宮城	1,648	104.7	1,618	105.8	13	38.2	17	170.0
	小計	1,648	104.7	1,618	105.8	13	38.2	17	170.0
関東甲信越	埼玉	1,676	106.4	1,311	98.2	224	133.3	141	195.8
	東京	5,202	83.5	4,790	84.4	207	77.8	205	72.4
	神奈川	1,336	77.4	1,274	84.8	29	20.3	33	40.7
	小計	8,214	86.2	7,375	86.6	460	79.7	379	86.9
東海北陸	石川	252	63.8	252	64.6				
	愛知	2,095	115.4	1,979	115.1	67	117.5	49	122.5
	小計	2,347	106.2	2,231	105.8	67	109.8	49	119.5
近畿	大阪	3,463	93.6	2,301	86.8	783	147.2	379	73.0
	兵庫	730	93.0	626	89.9	81	147.3	23	67.6
	小計	4,193	93.5	2,927	87.5	864	147.2	402	72.7
中四国	広島	1,669	115.1	1,666	115.0	2	-	1	100.0
	香川	18	8.0	18	8.0				
小計	1,687	100.7	1,684	100.5	2	-	1	100.0	
九州	福岡	1,044	77.2	867	85.5	30	27.5	147	63.9
	沖縄	211	115.9	157	108.3	28	186.7	26	118.2
	小計	1,255	81.8	1,024	88.4	58	46.8	173	68.7
全国合計		20,854	92.7	17,004	91.7	1,808	101.5	2,042	94.1

1) 血小板製剤のうち、HLA血小板製剤を再掲。

## (6)照射血小板製剤の製造本数(実本数)

平成27年1月～12月累計

ブロック名	項目	合計			1		2		5		10		15		20	
		本	前年比	照射率	単位	前年比	単位	前年比	単位	前年比	単位	前年比	単位	前年比	単位	前年比
北海道	北海道	40,313	94.7	100.0	本	%	本	%	本	%	本	%	本	%	本	%
	小計	40,313	94.7	100.0					915	113.9	12,174	90.3	9,236	85.8	17,988	102.7
東北	宮城	62,874	98.6	100.0	5	35.7	2	6.3	1,457	87.6	56,153	96.7	1,733	105.7	3,524	149.1
	小計	62,874	98.6	100.0	5	35.7	2	6.3	1,457	87.6	56,153	96.7	1,733	105.7	3,524	149.1
関東甲信越	埼玉	106,047	98.1	99.6	4	-	3	7.1	1,875	87.4	90,435	97.8	7,672	96.1	6,058	111.9
	東京	131,262	104.8	87.2	859	95.3	25	131.6	3,517	105.0	114,159	105.4	2,398	103.9	10,304	99.4
	神奈川	40,467	106.0	88.2	2	-	5	250.0	1,915	117.2	30,029	115.7	2,472	68.1	6,044	86.9
小計	277,776	102.3	91.7	865	96.0	33	52.4	7,307	102.5	234,623	103.5	12,542	90.1	22,406	98.5	
東海北陸	石川	24,567	100.3	100.0	1	-			301	93.2	24,260	100.4	4	44.4	1	50.0
	愛知	80,350	97.0	92.6	2	100.0			1,476	87.4	74,458	99.5	2,778	60.6	1,636	96.0
	小計	104,917	97.7	94.2	3	150.0			1,777	88.4	98,718	99.7	2,782	60.6	1,637	96.0
近畿	大阪	102,257	99.7	100.0	1	-	23	460.0	375	117.6	78,870	97.9	10,956	98.7	12,032	113.9
	兵庫	32,427	96.6	100.0					144	22.8	27,158	101.0	2,317	76.9	2,808	92.7
	小計	134,684	98.9	100.0	1	-	23	191.7	519	54.6	106,028	98.6	13,273	94.0	14,840	109.2
中四国	広島	92,953	124.9	100.0			3	10.3	319	167.0	92,585	124.8	18	200.0	28	254.5
	香川	995	5.5	100.0							994	5.6			1	-
小計	93,948	101.7	100.0			3	10.3	319	137.5	93,579	101.6	18	120.0	29	263.6	
九州	福岡	88,471	100.1	99.6	8	42.1	5	83.3	1,235	96.1	86,834	100.4	41	31.5	348	76.0
	沖縄	8,886	110.6	100.0			17	94.4	76	108.6	6,655	133.4	1,491	69.6	647	79.3
	小計	97,357	101.0	99.7	8	42.1	22	91.7	1,311	96.8	93,489	102.2	1,532	67.4	995	78.1
全国合計		811,869	100.2	96.1	882	94.2	83	48.5	13,605	96.2	694,764	100.9	41,116	86.9	61,419	103.8

1) 血小板製剤のうち、照射血小板製剤を再掲。

2) 「照射率」は、血小板製剤製造本数に占める照射血小板製剤の割合。

### 3 供給状況

#### (1) 血液製剤の純供給本数(換算本数・実本数)

平成27年1月～12月累計

ブロック名	項目	単位換算										実本数	
		合計		全血製剤		赤血球製剤		血漿製剤		血小板製剤		合計	
		本	前年比%	本	前年比%	本	前年比%	本	前年比%	本	前年比%	本	前年比%
北海道	北海道	1,187,081.0	97.4			386,145.0	98.2	185,121.0	95.4	615,815.0	97.5	299,172.0	95.9
	小計	1,187,081.0	97.4			386,145.0	98.2	185,121.0	95.4	615,815.0	97.5	299,172.0	95.9
東北	青森	207,741.0	101.9			79,394.0	103.0	30,312.0	121.1	98,035.0	96.4	59,498.0	101.8
	岩手	178,914.0	90.1			56,046.0	92.9	22,083.0	92.4	100,785.0	88.2	46,650.0	89.3
	宮城	306,265.5	99.2			97,843.0	101.1	52,230.5	98.9	156,192.0	98.2	81,286.0	97.8
	秋田	163,787.0	91.6			51,585.0	95.6	17,527.0	86.6	94,675.0	90.4	40,627.0	93.0
	山形	126,860.5	102.6			51,801.0	99.7	21,544.5	93.0	53,515.0	110.4	38,555.0	98.4
	福島	279,011.0	104.0			113,065.0	101.5	44,996.0	102.4	120,950.0	107.1	83,705.0	99.7
	小計	1,262,579.0	98.5			449,734.0	99.6	188,693.0	99.8	624,152.0	97.3	350,321.0	97.1
関東甲信越	茨城	329,222.0	97.4	77.0	41.2	128,245.0	99.6	43,243.0	97.9	157,657.0	95.6	96,641.0	96.6
	栃木	266,013.5	103.4	20.0	1000.0	91,775.0	96.9	50,763.5	101.0	123,455.0	110.0	77,432.0	96.3
	群馬	311,359.0	100.0			108,123.0	101.5	47,386.0	100.4	155,850.0	98.9	86,129.0	98.0
	埼玉	814,607.0	103.8	4.0	50.0	301,243.0	101.9	134,948.0	100.3	378,412.0	106.6	241,335.0	100.2
	千葉	818,472.0	103.7			295,546.0	102.2	160,089.0	100.4	362,837.0	106.4	238,469.0	101.3
	東京	2,378,944.5	100.7			722,905.0	100.7	442,966.5	99.9	1,213,073.0	101.0	623,714.0	99.6
	神奈川	1,146,711.0	99.9			390,877.0	98.8	221,645.0	101.1	534,189.0	100.3	317,941.0	99.4
	新潟	360,213.5	102.4			105,396.0	100.5	40,874.5	96.6	213,943.0	104.5	83,314.0	99.7
	山梨	90,640.0	91.6			38,879.0	94.8	17,336.0	97.6	34,425.0	85.5	28,652.0	92.4
	長野	253,140.5	96.7	2.0	50.0	90,805.0	99.8	42,943.5	110.0	119,390.0	90.6	72,224.0	98.3
	小計	6,769,323.0	101.0	103.0	50.7	2,273,794.0	100.4	1,202,195.0	100.4	3,293,231.0	101.6	1,865,851.0	99.3
東海北陸	富山	141,159.5	105.8	7.0	87.5	49,383.0	103.2	15,604.5	117.4	76,165.0	105.3	38,402.0	103.8
	石川	166,727.5	100.8	6.0	-	51,029.0	100.0	26,701.5	108.3	88,991.0	99.1	44,153.0	100.1
	福井	118,544.0	92.2			45,736.0	94.4	14,613.0	91.7	58,195.0	90.6	34,691.0	93.1
	岐阜	269,030.0	96.0			107,771.0	99.6	36,684.0	80.5	124,575.0	98.4	77,706.0	96.5
	静岡	461,461.0	99.4			170,078.0	100.9	70,273.0	98.0	221,110.0	98.8	132,106.0	99.2
	愛知	928,627.5	98.6			314,598.0	99.8	158,777.5	104.1	455,252.0	96.0	245,649.0	99.4
三重	188,667.0	96.8			61,818.0	95.2	32,929.0	93.7	93,920.0	99.0	50,183.0	95.6	
	小計	2,274,216.5	98.5	13.0	65.0	800,413.0	99.5	355,582.5	99.1	1,118,208.0	97.6	622,890.0	98.6
近畿	滋賀	186,325.0	98.0			62,587.0	101.0	29,133.0	93.1	94,605.0	97.7	50,612.0	98.8
	京都	476,388.0	97.9			145,432.0	97.8	86,188.0	100.4	244,768.0	97.1	119,827.0	98.2
	大阪	1,596,817.0	100.4			533,798.0	100.9	300,204.0	100.4	762,815.0	100.0	429,694.0	100.1
	兵庫	677,192.5	99.1			258,264.0	97.7	132,373.5	93.7	286,555.0	103.2	201,980.0	97.4
	奈良	213,599.0	97.1			73,867.0	97.3	47,602.0	106.1	92,130.0	92.9	61,526.0	98.4
	和歌山	142,817.5	96.1			56,952.0	96.1	25,825.5	92.8	60,040.0	97.5	42,250.0	95.0
	小計	3,293,139.0	99.2			1,130,900.0	99.2	621,326.0	98.6	1,540,913.0	99.4	905,889.0	98.8
中四国	鳥取	85,808.5	101.4			30,854.0	97.4	12,374.5	97.1	42,580.0	105.9	23,612.0	98.2
	島根	87,539.5	91.4			27,416.0	89.0	12,568.5	80.0	47,555.0	96.6	22,596.0	88.6
	岡山	325,853.0	99.9	4.0	40.0	107,696.0	98.4	57,871.0	99.5	160,282.0	101.1	88,314.0	98.9
	広島	560,635.0	99.8			144,246.0	97.9	64,225.0	106.3	352,164.0	99.4	125,832.0	99.1
	山口	185,837.5	93.0	28.0	40.0	80,873.0	96.0	29,876.5	80.0	75,060.0	96.0	57,822.0	93.4
	徳島	104,219.5	98.6			40,643.0	101.1	12,491.5	87.8	51,085.0	99.5	29,264.0	98.9
	香川	135,483.5	105.0			53,517.0	100.9	25,036.5	115.7	56,930.0	104.7	40,454.0	104.0
	愛媛	187,749.0	106.3			73,652.0	99.9	35,267.0	106.1	78,830.0	113.1	55,535.0	103.2
高知	122,238.5	101.4			44,122.0	98.6	18,341.5	87.8	59,775.0	108.8	33,602.0	98.4	
	小計	1,795,364.0	99.7	32.0	40.0	603,019.0	98.0	268,052.0	97.7	924,261.0	101.5	477,031.0	98.5
九州	福岡	741,464.5	99.3			280,012.0	100.4	116,457.5	94.8	344,995.0	99.9	208,119.0	100.1
	佐賀	82,592.5	106.4			39,525.0	103.5	14,122.5	108.1	28,945.0	109.7	26,218.0	104.7
	長崎	209,203.5	103.6			78,427.0	101.5	30,326.5	92.0	100,450.0	109.6	56,755.0	101.2
	熊本	277,769.5	106.6			103,808.0	100.4	53,121.5	121.9	120,840.0	106.3	79,732.0	105.0
	大分	190,195.0	96.7			67,518.0	97.9	29,992.0	105.7	92,685.0	93.3	50,863.0	97.7
	宮崎	174,186.0	94.1			61,092.0	96.3	28,449.0	91.5	84,645.0	93.4	47,381.0	94.6
	鹿児島	227,060.5	100.0			93,294.0	98.8	37,043.5	99.8	96,723.0	101.3	68,468.0	99.2
	沖縄	228,328.5	104.2			75,081.0	98.0	47,323.5	107.6	105,924.0	107.6	60,146.0	102.0
	小計	2,130,800.0	100.7			798,757.0	99.7	356,836.0	101.1	975,207.0	101.5	597,682.0	100.4
全国合計		18,712,502.5	99.8	148.0	48.4	6,442,762.0	99.6	3,177,805.5	99.4	9,091,787.0	100.1	5,118,836.0	98.8

1)「換算本数」は、各製剤の単位数を本数に換算した本数。

2)「純供給本数」は供給後に返品・返納された製剤を除いた本数。



(2)全血製剤・赤血球製剤の純供給本数(実本数)

平成27年1月～12月累計

ブロック名	項目 都道府県	全血製剤									赤血球製剤								
		合計		1単位			2単位			合計		1単位			2単位				
		本	前年比	本	前年比	照射率	本	前年比	照射率	本	前年比	本	前年比	照射率	本	前年比	照射率		
北海道	北海道										200,594	95.5	15,043	55.8	7.5	185,551	101.3	92.5	
北海道	小計										200,594	95.5	15,043	55.8	7.5	185,551	101.3	92.5	
東北	青森										41,018	100.6	2,642	58.4	6.4	38,376	105.8	93.6	
	岩手										29,453	89.1	2,860	49.7	9.7	26,593	97.4	90.3	
	宮城										50,313	98.9	2,783	55.8	5.5	47,530	103.6	94.5	
	秋田										26,678	95.0	1,771	80.5	6.6	24,907	96.3	93.4	
	山形										26,438	97.0	1,075	42.2	4.1	25,363	102.7	95.9	
	福島										57,887	99.0	2,709	48.8	4.7	55,178	104.3	95.3	
東北	小計										231,787	97.2	13,840	54.1	6.0	217,947	102.4	94.0	
関東甲信越	茨城	41	43.2	5	166.7	12.2	36	39.1	87.8	67,606	96.3	6,967	59.8	10.3	60,639	103.6	89.7		
	栃木	10	1000.0				10	1000.0	100.0	48,785	93.1	5,795	57.4	11.9	42,990	101.6	88.1		
	群馬									57,683	97.5	7,243	61.4	12.6	50,440	106.4	87.4		
	埼玉	2	50.0				2	50.0	100.0	165,140	99.2	29,037	78.1	17.6	136,103	105.3	82.4		
	千葉									155,301	99.9	15,056	69.4	9.7	140,245	104.9	90.3		
	東京									378,508	98.7	34,111	69.6	9.0	344,397	103.0	91.0		
	神奈川									201,371	98.3	11,865	83.8	5.9	189,506	99.3	94.1		
	新潟									55,146	98.1	4,896	64.3	8.9	50,250	103.3	91.1		
	山梨									20,441	93.4	2,003	72.0	9.8	18,438	96.5	90.2		
	長野	1	50.0				1	50.0	100.0	47,299	98.1	3,793	69.5	8.0	43,506	101.7	92.0		
関東甲信越	小計	54	52.4	5	166.7	9.3	49	49.0	90.7	1,197,280	98.3	120,766	70.4	10.1	1,076,514	102.8	89.9		
東海北陸	富山	5	62.5	3	37.5	60.0	2	-	40.0	25,842	101.3	2,301	73.6	8.9	23,541	105.2	91.1		
	石川	3	-				3	-	100.0	26,594	97.6	2,159	62.3	8.1	24,435	102.7	91.9		
	福井									23,810	93.7	1,884	80.4	7.9	21,926	95.1	92.1		
	岐阜									55,611	98.7	3,451	76.8	6.2	52,160	100.6	93.8		
	静岡									88,017	99.4	5,956	69.3	6.8	82,061	102.6	93.2		
	愛知									162,365	98.9	10,132	77.8	6.2	152,233	100.7	93.8		
	三重									30,967	95.1	116	81.1	0.4	30,851	95.2	99.6		
東海北陸	小計	8	50.0	3	25.0	37.5	5	125.0	62.5	413,206	98.4	25,999	73.9	6.3	387,207	100.7	93.7		
近畿	滋賀									32,046	100.2	1,505	76.2	4.7	30,541	101.8	95.3		
	京都									73,206	97.7	980	86.3	1.3	72,226	97.9	98.7		
	大阪									274,493	100.3	15,188	84.7	5.5	259,305	101.4	94.5		
	兵庫									133,658	97.4	9,052	91.9	6.8	124,606	97.9	93.2		
	奈良									37,806	97.5	1,745	106.7	4.6	36,061	97.1	95.4		
	和歌山									29,135	95.6	1,318	77.4	4.5	27,817	96.7	95.5		
近畿	小計									580,344	98.9	29,788	87.0	5.1	550,556	99.6	94.9		
中四国	鳥取									15,499	97.2	144	74.6	0.9	15,355	97.5	99.1		
	島根									13,730	89.0	44	80.0	0.3	13,686	89.0	99.7		
	岡山	2	40.0				2	40.0	100.0	54,871	98.0	2,046	80.7	3.7	52,825	98.8	96.3		
	広島									73,188	97.9	2,130	100.2	2.9	71,058	97.8	97.1		
	山口	16	32.0	4	13.3	25.0	12	60.0	75.0	40,777	96.0	681	93.2	1.7	40,096	96.1	98.3		
	徳島									20,362	101.2	81	111.0	0.4	20,281	101.1	99.6		
	香川									26,818	100.8	119	73.0	0.4	26,699	101.0	99.6		
	愛媛									36,852	99.8	52	65.8	0.1	36,800	99.9	99.9		
	高知									22,545	98.4	968	90.6	4.3	21,577	98.8	95.7		
	中四国	小計	18	32.7	4	13.3	22.2	14	56.0	77.8	304,642	97.9	6,265	89.2	2.1	298,377	98.1	97.9	
九州	福岡									140,361	100.3	710	67.0	0.5	139,651	100.6	99.5		
	佐賀									19,827	103.6	129	117.3	0.7	19,698	103.5	99.3		
	長崎									39,506	101.1	585	64.9	1.5	38,921	102.0	98.5		
	熊本									52,210	100.3	612	76.2	1.2	51,598	100.6	98.8		
	大分									34,060	97.3	602	58.0	1.8	33,458	98.5	98.2		
	宮崎									30,707	95.4	322	33.4	1.0	30,385	97.3	99.0		
	鹿児島									47,134	98.5	974	78.3	2.1	46,160	99.0	97.9		
	沖縄									37,801	97.1	521	41.7	1.4	37,280	98.9	98.6		
九州	小計									401,606	99.4	4,455	60.4	1.1	397,151	100.1	98.9		
全国合計		80	45.2	12	25.0	15.0	68	52.7	85.0	3,329,459	98.2	216,156	70.2	6.5	3,113,303	101.0	93.5		

1)「純供給本数」は供給後に返品・返納された製剤を除いた本数。

2)「構成比」は、単位別全血製剤・赤血球製剤の供給本数(返品・返納及び他センター払出を除いた本数)に占める割合。

3)「構成比」は端数処理しているため、合計が必ずしも100%にはならない。

## (3)照射全血製剤・照射赤血球製剤の純供給本数(実本数)

平成27年1月～12月累計

ブロック名	項目 都道府県	照射全血製剤									照射赤血球製剤								
		合計			1単位			2単位			合計			1単位			2単位		
		本	前年比	照射率	本	前年比	照射率	本	前年比	照射率	本	前年比	照射率	本	前年比	照射率	本	前年比	照射率
北海道	北海道										172,308	95.5	85.9	14,159	54.6	94.1	158,149	102.4	85.2
	小計										172,308	95.5	85.9	14,159	54.6	94.1	158,149	102.4	85.2
東北	青森										41,018	100.6	100.0	2,642	58.4	100.0	38,376	105.8	100.0
	岩手										29,453	89.1	100.0	2,860	49.7	100.0	26,593	97.4	100.0
	宮城										47,294	105.3	94.0	2,757	56.9	99.1	44,537	111.2	93.7
	秋田										26,678	95.0	100.0	1,771	80.5	100.0	24,907	96.3	100.0
	山形										25,567	96.9	96.7	1,075	42.2	100.0	24,492	102.8	96.6
	福島										57,887	99.0	100.0	2,709	48.8	100.0	55,178	104.3	100.0
	小計										227,897	98.4	98.3	13,814	54.3	99.8	214,083	103.8	98.2
関東甲信越	茨城	41	43.2	100.0	5	166.7	100.0	36	39.1	100.0	67,606	96.3	100.0	6,967	59.8	100.0	60,639	103.6	100.0
	栃木	10	100.0	100.0				10	100.0	100.0	31,878	90.8	65.3	4,209	51.6	72.6	27,669	102.6	64.4
	群馬										50,494	96.3	87.5	6,094	57.5	84.1	44,400	106.2	88.0
	埼玉	2	50.0	100.0				2	50.0	100.0	147,286	100.3	89.2	26,795	76.7	92.3	120,491	107.7	88.5
	千葉										133,319	101.6	85.8	13,310	70.7	88.4	120,009	106.7	85.6
	東京										268,447	101.0	70.9	27,974	67.4	82.0	240,473	107.2	69.8
	神奈川										164,535	100.5	81.7	10,681	83.6	90.0	153,854	102.0	81.2
	新潟										41,090	95.7	74.5	4,097	59.8	83.7	36,993	102.4	73.6
	山梨										20,441	93.4	100.0	2,003	72.0	100.0	18,438	96.5	100.0
	長野	1	50.0	100.0				1	50.0	100.0	45,843	99.7	96.9	3,333	69.1	87.9	42,510	103.3	97.7
	小計	54	52.4	100.0	5	166.7	100.0	49	49.0	100.0	970,939	99.5	81.1	105,463	69.0	87.3	865,476	105.1	80.4
東海北陸	富山	2	-	40.0				2	-	100.0	24,373	101.1	94.3	2,280	73.4	99.1	22,093	105.3	93.8
	石川	3	-	100.0				3	-	100.0	25,697	99.3	96.6	2,078	65.2	96.2	23,619	104.1	96.7
	福井										21,569	94.1	90.6	1,715	77.4	91.0	19,854	95.9	90.6
	岐阜										54,712	99.8	98.4	3,437	77.0	99.6	51,275	101.8	98.3
	静岡										84,225	102.5	95.7	5,369	68.9	90.1	78,856	106.0	96.1
	愛知										135,880	100.5	83.7	8,808	75.3	86.9	127,072	102.9	83.5
	小計	5	62.5	62.5				5	125.0	100.0	373,357	100.2	90.4	23,757	73.0	91.4	349,600	102.8	90.3
近畿	滋賀										32,005	100.2	99.9	1,497	75.9	99.5	30,508	101.8	99.9
	京都										70,231	97.9	95.9	960	85.9	98.0	69,271	98.1	95.9
	大阪										243,378	102.3	88.7	13,674	83.4	90.0	229,704	103.7	88.6
	兵庫										120,147	97.0	89.9	8,631	91.5	95.3	111,516	97.4	89.5
	奈良										37,806	97.5	100.0	1,745	106.7	100.0	36,061	97.1	100.0
	小計										532,702	99.6	91.8	27,825	86.3	93.4	504,877	100.5	91.7
中四国	鳥取										15,499	97.2	100.0	144	74.6	100.0	15,355	97.5	100.0
	島根										13,392	88.7	97.5	19	54.3	43.2	13,373	88.7	97.7
	岡山										40,076	98.7	73.0	1,725	80.7	84.3	38,351	99.7	72.6
	広島										70,949	96.7	96.9	2,057	99.6	96.6	68,892	96.6	97.0
	山口	16	32.0	100.0	4	13.3	100.0	12	60.0	100.0	40,777	96.0	100.0	681	93.2	100.0	40,096	96.1	100.0
	徳島										20,362	101.2	100.0	81	111.0	100.0	20,281	101.1	100.0
	香川										26,818	100.9	100.0	119	73.0	100.0	26,699	101.1	100.0
	愛媛										36,852	99.8	100.0	52	65.8	100.0	36,800	99.9	100.0
高知										21,758	97.0	96.5	968	90.6	100.0	20,790	97.3	96.4	
	小計	16	29.1	88.9	4	13.3	100.0	12	48.0	85.7	286,483	97.6	94.0	5,846	89.3	93.3	280,637	97.8	94.1
九州	福岡										115,202	100.5	82.1	471	57.9	66.3	114,731	100.8	82.2
	佐賀										16,573	105.4	83.6	102	106.3	79.1	16,471	105.4	83.6
	長崎										39,506	101.1	100.0	585	64.9	100.0	38,921	102.0	100.0
	熊本										52,210	100.4	100.0	612	76.2	100.0	51,598	100.8	100.0
	大分										29,625	99.1	87.0	549	56.4	91.2	29,076	100.5	86.9
	宮崎										30,344	95.2	98.8	322	33.4	100.0	30,022	97.1	98.8
	鹿児島										46,576	97.3	98.8	974	78.3	100.0	45,602	97.8	98.8
	小計										367,837	99.4	91.6	4,136	58.7	92.8	363,701	100.2	91.6
全国合計		75	44.4	93.8	9	22.5	75.0	66	51.2	97.1	2,931,523	99.1	88.0	195,000	69.0	90.2	2,736,523	102.2	87.9

1) 全血製剤、赤血球製剤のうち、照射全血製剤、照射赤血球製剤を再掲。

2) 「照射率」は、単位別の当該製剤供給本数(返品・返納及び他センター払出を除いた本数)に対する照射製剤の占める割合。

3) 「純供給本数」は供給後に返品・返納された製剤を除いた本数。

## (4) 赤血球製剤製品別純供給本数(実本数)

平成27年1月～12月累計

ブロック名	項 目 都道府県	赤血球液				洗浄赤血球液				解凍赤血球液		合成血液	
		1 単 位		2 単 位		1 単 位		2 単 位		1 単 位	2 単 位	1 単 位	2 単 位
		本	%	本	%	本	%	本	%	本	本	本	本
北海道	北海道	15,017	55.7	185,455	101.4	21	131.3	74	30.1			5	22
	小計	15,017	55.7	185,455	101.4	21	131.3	74	30.1			5	22
東北	青森	2,636	58.5	38,345	105.8	6	46.2	31	114.8				
	岩手	2,860	49.7	26,576	97.5			15	57.7		2		
	宮城	2,781	55.8	47,463	103.6	1	100.0	66	93.0			1	1
	秋田	1,769	80.4	24,867	96.3			40	88.9			2	
	山形	993	41.2	25,258	102.7	81	58.7	105	98.1			1	
	福島	2,709	49.2	55,134	104.3			44	107.3				
小計	13,748	54.2	217,643	102.4	88	43.8	301	95.0		2	4	1	
関東甲信越	茨城	6,951	59.7	60,560	103.6	16	133.3	74	74.0				5
	栃木	5,793	57.4	42,907	101.5	2	50.0	81	162.0		2		
	群馬	7,217	61.5	50,411	106.7	26	48.1	25	16.7		4		
	埼玉	28,938	78.0	135,782	105.5	94	159.3	309	62.8	2	8	3	4
	千葉	15,048	69.6	140,020	104.8	7	10.0	224	168.4		1	1	
	東京	34,076	69.5	343,197	103.2	31	66.0	1,178	69.1		4	4	18
	神奈川	11,839	83.8	189,070	99.4	16	84.2	411	71.9			10	25
	新潟	4,896	64.3	50,156	103.3			94	154.1				
	山梨	2,003	72.0	18,433	96.5			5	250.0				
	長野	3,785	69.5	43,239	101.7	8	50.0	267	105.1				
小計	120,546	70.4	1,073,775	102.9	200	70.9	2,668	75.8	2	19	18	52	
東海北陸	富山	2,301	73.6	23,449	105.5			87	57.6		5		
	石川	2,154	62.4	24,400	102.8	2	12.5	27	52.9		1	3	7
	福井	1,884	80.4	21,917	95.2			7	17.1		2		
	岐阜	3,443	76.7	52,071	100.7	8	100.0	88	61.1				1
	静岡	5,926	69.2	81,900	102.6	30	125.0	161	95.3				
	愛知	10,130	78.1	152,121	100.8	2	5.3	93	44.3		13		6
	三重	112	78.9	30,798	95.2	4	-	43	78.2				10
小計	25,950	73.9	386,656	100.8	46	52.3	506	61.6		21	3	24	
近畿	滋賀	1,505	76.2	30,523	101.8			16	133.3				2
	京都	978	86.8	72,175	97.9	2	22.2	51	98.1				
	大阪	15,177	84.8	258,827	101.6	10	35.7	464	57.8	1	11		3
	兵庫	9,042	91.9	124,469	97.9	10	500.0	135	113.4		1		1
	奈良	1,745	107.1	35,964	97.2			97	69.8				
和歌山	1,315	77.3	27,806	96.7	2	-	11	78.6			1		
小計	29,762	87.1	549,764	99.7	24	54.5	774	68.0	1	12	1	6	
中四国	鳥取	143	74.1	15,322	97.5	1	-	33	91.7				
	島根	43	78.2	13,675	89.2			10	29.4			1	1
	岡山	2,042	80.6	52,742	98.7	4	133.3	83	218.4				
	広島	1,957	96.8	61,814	98.5	173	169.6	9,235	93.7		8		1
	山口	681	93.2	39,954	96.0			140	108.5				2
	徳島	80	112.7	20,263	101.2	1	50.0	16	48.5				2
	香川	117	72.2	26,614	101.0	1	100.0	80	109.6			1	5
	愛媛	52	65.8	36,777	100.0			21	48.8				2
	高知	968	90.9	21,538	98.8			32	72.7		1		6
小計	6,083	88.0	288,699	98.3	180	162.2	9,650	93.8		9	2	19	
九州	福岡	710	67.0	139,333	100.6			318	92.4				
	佐賀	129	117.3	19,664	103.5			27	96.4		1		6
	長崎	563	66.7	38,842	102.0	22	39.3	71	78.0				8
	熊本	611	76.1	51,560	100.7	1	-	36	61.0		2		
	大分	602	58.0	33,417	98.4			41	157.7				
	宮崎	322	33.4	30,370	97.3			15	166.7				
	鹿児島	973	78.5	46,154	99.1	1	25.0	6	24.0				
沖縄	521	41.7	37,186	99.0			86	69.9		8			
小計	4,431	60.6	396,526	100.1	24	40.0	600	85.1		11		14	
全国合計		215,537	70.2	3,098,518	101.1	583	72.7	14,573	85.6	3	74	33	138

1)「純供給本数」は供給後に返品・返納された製剤を除いた本数。

### (5) 血漿製剤の純供給本数(実本数)

平成27年1月～12月累計

ブロック名	項目 都道府県	合計		FFP-LR120			FFP-LR240			FFP-LR480		
		本	%	本	%	%	本	%	%	本	%	%
北海道	北海道	58,755	97.1	1,984	105.9	3.4	50,855	99.9	86.6	5,916	76.5	10.1
	小計	58,755	97.1	1,984	105.9	3.4	50,855	99.9	86.6	5,916	76.5	10.1
東北	青森	8,890	117.0	272	90.7	3.1	6,593	110.6	74.2	2,025	151.0	22.8
	岩手	7,307	91.5	396	83.9	5.4	6,533	90.7	89.4	378	119.2	5.2
	宮城	16,211	97.0	871	49.6	5.4	12,888	104.5	79.5	2,452	93.1	15.1
	秋田	5,211	88.5	40	61.5	0.8	4,194	93.7	80.5	977	72.6	18.7
	山形	6,862	96.0	69	51.9	1.0	6,262	103.3	91.3	531	55.7	7.7
	福島	14,849	100.0	726	35.1	4.9	13,354	115.9	89.9	769	61.3	5.2
小計	59,330	98.6	2,374	49.5	4.0	49,824	104.8	84.0	7,132	90.9	12.0	
関東甲信越	茨城	13,613	99.4	620	127.3	4.6	11,326	100.2	83.2	1,667	87.2	12.2
	栃木	16,296	97.4	1,243	67.2	7.6	13,183	97.9	80.9	1,870	131.9	11.5
	群馬	12,989	99.0	558	65.1	4.3	7,803	101.1	60.1	4,628	101.8	35.6
	埼玉	41,150	99.5	1,640	85.6	4.0	32,531	99.1	79.1	6,979	105.1	17.0
	千葉	47,672	101.4	1,358	105.6	2.8	36,759	103.4	77.1	9,555	94.1	20.0
	東京	132,797	101.1	9,279	103.6	7.0	94,271	103.6	71.0	29,247	93.1	22.0
	神奈川	70,000	100.7	694	66.2	1.0	62,963	101.1	89.9	6,343	103.2	9.1
	新潟	12,520	97.7	733	77.0	5.9	9,580	103.9	76.5	2,207	83.3	17.6
	山梨	4,975	93.7	114	66.7	2.3	3,570	87.2	71.8	1,291	123.4	25.9
長野	13,026	107.6	291	70.0	2.2	10,584	105.7	81.3	2,151	128.2	16.5	
小計	365,038	100.6	16,530	92.1	4.5	282,570	101.9	77.4	65,938	97.6	18.1	
東海北陸	富山	4,930	116.3	65	59.6	1.3	4,409	117.3	89.4	456	123.2	9.2
	石川	8,599	110.2	505	119.4	5.9	7,263	112.8	84.5	831	88.4	9.7
	福井	5,045	93.0	716	125.6	14.2	4,053	88.3	80.3	276	105.3	5.5
	岐阜	9,735	83.7	58	35.4	0.6	5,894	98.3	60.5	3,783	69.2	38.9
	静岡	22,081	98.9	868	143.9	3.9	18,547	98.1	84.0	2,666	94.9	12.1
	愛知	40,075	103.7	1,605	87.4	4.0	17,990	104.9	44.9	20,480	104.1	51.1
三重	9,893	93.8	216	284.2	2.2	7,890	91.3	79.8	1,787	98.0	18.1	
小計	100,358	99.8	4,033	106.7	4.0	66,046	100.9	65.8	30,279	96.6	30.2	
近畿	滋賀	9,200	94.4	274	73.3	3.0	7,954	98.7	86.5	972	74.0	10.6
	京都	26,701	101.1	370	88.7	1.4	23,011	102.8	86.2	3,320	91.9	12.4
	大阪	93,963	100.5	5,522	96.1	5.9	75,142	101.3	80.0	13,299	98.1	14.2
	兵庫	40,250	94.3	907	74.0	2.3	32,851	96.9	81.6	6,492	86.1	16.1
	奈良	15,088	104.4	424	114.0	2.8	13,177	100.9	87.3	1,487	145.2	9.9
	和歌山	7,250	90.8	227	104.6	3.1	4,815	84.9	66.4	2,208	105.2	30.5
小計	192,452	98.8	7,724	92.5	4.0	156,950	99.8	81.6	27,778	95.3	14.4	
中四国	鳥取	3,853	94.2	3	20.0	0.1	3,440	89.9	89.3	410	164.7	10.6
	島根	4,109	79.9	63	38.4	1.5	3,878	82.2	94.4	168	63.6	4.1
	岡山	17,390	100.1	682	93.2	3.9	13,346	102.3	76.7	3,362	93.7	19.3
	広島	17,402	104.0	494	111.3	2.8	10,528	97.0	60.5	6,380	117.2	36.7
	山口	9,521	82.5	63	67.7	0.7	8,754	87.5	91.9	704	48.8	7.4
	徳島	3,786	87.5	15	300.0	0.4	3,193	86.3	84.3	578	92.6	15.3
	香川	7,943	116.1	47	44.3	0.6	7,257	118.9	91.4	639	100.9	8.0
	愛媛	10,803	109.0	44	46.3	0.4	9,297	116.3	86.1	1,462	80.2	13.5
	高知	5,080	88.7	3	12.5	0.1	3,524	92.0	69.4	1,553	83.0	30.6
小計	79,887	97.8	1,414	84.3	1.8	63,217	98.7	79.1	15,256	95.7	19.1	
九州	福岡	33,176	99.2	1,335	128.4	4.0	22,375	109.5	67.4	9,466	78.9	28.5
	佐賀	3,478	106.9	61	100.0	1.8	1,527	95.7	43.9	1,890	114.1	54.3
	長崎	7,192	91.5	77	66.4	1.1	2,682	90.8	37.3	4,433	92.6	61.6
	熊本	15,408	123.4	355	142.0	2.3	11,338	126.3	73.6	3,715	114.2	24.1
	大分	7,499	105.8	58	55.2	0.8	3,650	109.1	48.7	3,791	104.2	50.6
	宮崎	8,254	92.2	30	49.2	0.4	6,358	94.7	77.0	1,866	85.8	22.6
	鹿児島	11,656	100.3	399	101.8	3.4	9,920	101.2	85.1	1,337	93.8	11.5
	沖縄	13,034	109.4	107	89.2	0.8	8,736	115.2	67.0	4,191	99.6	32.2
小計	99,697	103.2	2,422	116.2	2.4	66,586	108.4	66.8	30,689	92.6	30.8	
全国合計	955,517	99.8	36,481	90.1	3.8	736,048	101.7	77.0	182,988	94.9	19.2	

1)「純供給本数」は供給後に返品・返納された製剤を除いた本数。

(6) 血小板製剤の純供給本数(実本数)

平成27年1月～12月累計

ブロック名	項目 都道府県	1		2		5		10	
		単位	前年比	単位	前年比	単位	前年比	単位	前年比
北海道	北海道	本	%	本	%	本	%	本	%
	小計					838	113.4	12,298	94.1
東北	青森					82	68.9	9,223	94.1
	岩手					79	44.1	9,548	90.0
	宮城	3	60.0	2	18.2	605	82.5	12,892	93.8
	秋田					2	40.0	7,986	89.0
	山形					196	99.0	4,837	110.2
	福島					62	46.3	9,168	98.0
小計		3	42.9	2	11.8	1,026	75.0	53,654	94.3
関東甲信越	茨城					183	58.8	14,522	97.9
	栃木	7	100.0			41	95.3	12,260	110.2
	群馬					138	212.3	15,094	98.9
	埼玉			1	33.3	742	183.2	29,437	103.4
	千葉	2	22.2			69	43.7	34,567	109.3
	東京	273	111.4	25	227.3	4,060	94.2	95,420	101.2
	奈良	15	-	7	233.3	2,100	113.1	35,258	107.3
	和歌山	1	-	1	4.3	194	133.8	7,821	118.5
	山梨					35	38.0	2,966	86.5
	長野					40	125.0	11,787	90.8
小計		298	112.0	34	79.1	7,602	102.5	259,132	103.1
東海北陸	富山					27	135.0	7,591	105.3
	石川	1	-			117	87.3	8,836	99.4
	福井					38	181.0	5,794	90.4
	岐阜					72	72.0	12,111	98.9
	静岡	2	100.0			72	56.3	21,751	99.2
	愛知					1,640	92.2	36,973	102.4
三重					54	62.8	9,156	99.4	
小計		3	150.0			2,020	89.1	102,212	100.2
近畿	滋賀					12	150.0	9,220	99.8
	京都	1	-	6	-	109	351.6	13,399	93.6
	大阪			10	333.3	119	56.9	41,583	97.5
	兵庫					112	20.9	27,099	103.9
	奈良					48	192.0	7,900	92.2
	和歌山					10	250.0	5,693	98.1
小計		1	-	16	145.5	410	50.4	104,894	98.3
中四国	鳥取					4		4,256	105.9
	島根					3	42.9	4,754	96.6
	岡山			1	33.3	96	90.6	15,924	100.9
	広島			2	8.0	73	169.8	35,149	99.4
	山口					4	9.8	7,504	96.3
	徳島					15	750.0	5,101	99.4
	香川							5,693	104.7
	愛媛							7,876	113.0
高知							5,976	108.8	
小計				3	10.7	195	97.5	92,233	101.5
九州	福岡					567	84.1	33,787	101.0
	佐賀					40	200.0	2,871	109.3
	長崎					25	147.1	10,031	109.6
	熊本					63	331.6	12,049	106.1
	大分					77	101.3	9,223	93.3
	宮崎					172	132.3	8,115	93.9
	鹿児島	8	44.4	5	83.3	111	132.1	9,490	100.9
	沖縄			17	100.0	102	122.9	7,120	137.2
小計		8	44.4	22	95.7	1,157	104.9	92,686	103.3
全国合計		313	106.8	77	58.8	13,248	95.3	717,109	100.9

1)「純供給本数」は、供給後に返品・返納された製剤を除いた本数。

## (6) 血小板製剤の純供給本数(実本数)

平成27年1月～12月累計

ブロック名	項目 都道府県	15		20		合計		血小板製剤単位別構成比					
		単位	前年比	単位	前年比	単位	前年比	1	2	5	10	15	20
								単位	単位	単位	単位	単位	単位
北海道	北海道	9,019	87.2	17,668	103.2	39,823	96.5	0.0	0.0	2.1	30.9	22.6	44.4
	小計	9,019	87.2	17,668	103.2	39,823	96.5	0.0	0.0	2.1	30.9	22.6	44.4
東北	青森	61	108.9	224	196.5	9,590	95.1	0.0	0.0	0.9	96.2	0.6	2.3
	岩手	70	42.7	193	79.8	9,890	88.3	0.0	0.0	0.8	96.5	0.7	2.0
	宮城	192	50.7	1,068	174.5	14,762	95.3	0.0	0.0	4.1	87.3	1.3	7.2
	秋田	39	37.5	711	106.6	8,738	89.6	0.0	0.0	0.0	91.4	0.4	8.1
	山形	55	57.3	167	156.1	5,255	109.6	0.0	0.0	3.7	92.0	1.0	3.2
	福島	1,164	161.2	575	146.7	10,969	103.4	0.0	0.0	0.6	83.6	10.6	5.2
	小計	1,581	103.9	2,938	137.7	59,204	95.6	0.0	0.0	1.7	90.6	2.7	5.0
関東甲信越	茨城	373	73.0	296	80.7	15,381	95.9	0.0	0.0	1.2	94.4	2.4	1.9
	栃木	30	111.1	10	55.6	12,341	110.1	0.0	0.0	0.3	99.3	0.2	0.1
	群馬	56	63.6	169	99.4	15,457	99.2	0.0	0.0	0.9	97.7	0.4	1.1
	埼玉	3,386	118.4	1,477	117.6	35,043	106.2	0.0	0.0	2.1	84.0	9.7	4.2
	千葉	68	73.1	790	69.4	35,496	107.5	0.0	0.0	0.2	97.4	0.2	2.2
	東京	2,874	78.1	9,757	107.5	112,409	100.7	0.2	0.0	3.6	84.9	2.6	8.7
	神奈川	2,544	64.1	6,646	98.2	46,570	102.5	0.0	0.0	4.5	75.7	5.5	14.3
	新潟	3,572	108.6	4,059	91.6	15,648	108.0	0.0	0.0	1.2	50.0	22.8	25.9
	山梨	22	33.3	213	94.7	3,236	84.9	0.0	0.0	1.1	91.7	0.7	6.6
	長野	20	47.6	51	85.0	11,898	90.7	0.0	0.0	0.3	99.1	0.2	0.4
小計	12,945	88.5	23,468	99.8	303,479	102.1	0.1	0.0	2.5	85.4	4.3	7.7	
東海北陸	富山	4	50.0	3	300.0	7,625	105.4	0.0	0.0	0.4	99.6	0.1	0.0
	石川	3	33.3			8,957	99.1	0.0	0.0	1.3	98.6	0.0	0.0
	福井	3	100.0	1	100.0	5,836	90.7	0.0	0.0	0.7	99.3	0.1	0.0
	岐阜	87	59.6	90	126.8	12,360	98.3	0.0	0.0	0.6	98.0	0.7	0.7
	静岡	92	55.8	93	136.8	22,008	98.7	0.0	0.0	0.3	98.8	0.4	0.4
	愛知	2,912	63.8	1,682	93.7	43,209	97.6	0.0	0.0	3.8	85.6	6.7	3.9
三重	34	50.7	79	119.7	9,323	98.9	0.0	0.0	0.6	98.2	0.4	0.8	
小計	3,135	63.2	1,948	97.3	109,318	98.3	0.0	0.0	1.8	93.5	2.9	1.8	
近畿	滋賀	67	54.9	67	52.3	9,366	98.6	0.0	0.0	0.1	98.4	0.7	0.7
	京都	3,576	99.6	2,829	103.1	19,920	96.3	0.0	0.0	0.5	67.3	18.0	14.2
	大阪	8,830	91.4	10,696	112.5	61,238	98.7	0.0	0.0	0.2	67.9	14.4	17.5
	兵庫	443	110.2	418	104.5	28,072	102.3	0.0	0.0	0.4	96.5	1.6	1.5
	奈良	158	95.8	526	96.9	8,632	92.8	0.0	0.0	0.6	91.5	1.8	6.1
	和歌山	36	46.2	126	105.9	5,865	97.7	0.0	0.0	0.2	97.1	0.6	2.1
小計	13,110	93.5	14,662	109.1	133,093	98.6	0.0	0.0	0.3	78.8	9.9	11.0	
中四国	鳥取					4,260	106.0	0.0	0.0	0.1	99.9	0.0	0.0
	島根					4,757	96.6	0.0	0.0	0.1	99.9	0.0	0.0
	岡山	8	160.0	22	275.0	16,051	100.9	0.0	0.0	0.6	99.2	0.0	0.1
	広島	11	100.0	7	175.0	35,242	99.4	0.0	0.0	0.2	99.7	0.0	0.0
	山口					7,508	95.8	0.0	0.0	0.1	99.9	0.0	0.0
	徳島					5,116	99.6	0.0	0.0	0.3	99.7	0.0	0.0
	香川					5,693	104.7	0.0	0.0	0.0	100.0	0.0	0.0
愛媛	2	-	2	-	7,880	113.1	0.0	0.0	0.0	99.9	0.0	0.0	
高知	1	-			5,977	108.8	0.0	0.0	0.0	100.0	0.0	0.0	
小計	22	129.4	31	258.3	92,484	101.4	0.0	0.0	0.2	99.7	0.0	0.0	
九州	福岡	54	42.2	174	62.4	34,582	100.1	0.0	0.0	1.6	97.7	0.2	0.5
	佐賀	1	100.0	1	-	2,913	110.0	0.0	0.0	1.4	98.6	0.0	0.0
	長崎	1	100.0			10,057	109.7	0.0	0.0	0.2	99.7	0.0	0.0
	熊本	1	100.0	1	100.0	12,114	106.5	0.0	0.0	0.5	99.5	0.0	0.0
	大分	2	100.0	2	50.0	9,304	93.3	0.0	0.0	0.8	99.1	0.0	0.0
	宮崎	5	62.5	128	75.7	8,420	94.0	0.0	0.0	2.0	96.4	0.1	1.5
	鹿児島	6	54.5	58	131.8	9,678	101.2	0.1	0.1	1.1	98.1	0.1	0.6
	沖縄	1,452	70.3	620	82.0	9,311	114.8	0.0	0.2	1.1	76.5	15.6	6.7
小計	1,522	68.6	984	78.5	96,379	102.2	0.0	0.0	1.2	96.2	1.6	1.0	
全国合計	41,334	86.7	61,699	103.7	833,780	100.2	0.0	0.0	1.6	86.0	5.0	7.4	

1)「純供給本数」は供給後に返品・返納された製剤を除いた本数。

2)「血小板製剤単位別構成比」は、単位別血小板製剤の医療機関への供給本数(返品・返納を除く)に占める割合。

3)「血小板製剤単位別構成比」は端数処理しているため、合計が必ずしも100%にはならない。

## (7)HLA血小板製剤の純供給本数(実本数)

平成27年1月～12月累計

ブロック名	項目 都道府県	合計		10		15		20	
		本	前年比%	本	前年比%	本	前年比%	本	前年比%
北海道	北海道	1,530	103.7	153	76.1	345	86.9	1,032	117.7
	小計	1,530	103.7	153	76.1	345	86.9	1,032	117.7
東北	青森	68	52.7	67	51.9			1	-
	岩手	364	86.7	362	87.2			2	200.0
	宮城	450	124.0	448	126.9	2	66.7		
	秋田	446	161.6	428	166.5	8	44.4	10	1000.0
	山形	49	122.5	48	120.0			1	-
	福島	263	85.1	259	86.0	1	12.5	3	-
小計	1,640	106.7	1,612	107.8	11	33.3	17	188.9	
関東甲信越	茨城	289	83.8	259	79.9	29	145.0	1	100.0
	栃木	137	139.8	135	139.2	2	200.0		
	群馬	362	100.6	357	105.3	4	20.0	1	100.0
	埼玉	896	102.1	765	104.2	101	81.5	30	150.0
	千葉	718	67.7	702	68.7	13	144.4	3	10.0
	東京都	3,813	89.3	3,602	93.3	98	50.3	113	53.1
	神奈川県	1,277	75.4	1,218	82.7	27	18.8	32	41.0
	新潟	455	224.1	102	122.9	165	343.8	188	261.1
	山梨	1	1.8	1	1.9				
	長野	204	34.5	198	35.3	2	13.3	4	25.0
小計	8,152	85.3	7,339	85.9	441	76.3	372	86.3	
東海北陸	富山	142	91.6	138	91.4	4	133.3		
	石川	176	93.6	176	94.6				
	福井	130	127.5	130	127.5				
	岐阜	264	77.4	263	78.3	1	20.0		
	静岡県	257	78.1	255	80.7	2	25.0		
	愛知県	1,204	143.8	1,065	140.1	89	207.0	50	147.1
小計	2,444	111.1	2,298	109.5	96	157.4	50	125.0	
近畿	滋賀	293	43.4	263	44.2	26	41.9	4	22.2
	京都	656	137.5	262	259.4	220	252.9	174	60.2
	大阪	2,184	113.3	1,493	105.5	512	155.2	179	97.8
	兵庫県	631	95.5	548	86.8	65	216.7	18	-
	奈良	270	79.2	226	91.9	18	51.4	26	43.3
	和歌山	102	30.5	93	31.1	9	26.5		
小計	4,136	93.7	2,885	87.8	850	147.1	401	72.8	
中四国	鳥取	26	54.2	26	54.2				
	島根	63	75.0	63	75.0				
	岡山	310	103.7	306	102.7	3	-	1	100.0
	広島	908	115.5	908	115.5				
	山口	117	105.4	117	105.4				
	徳島	124	129.2	124	129.2				
	香川	47	33.8	47	33.8				
	愛媛	36	211.8	36	211.8				
	高知	23	22.5	23	22.5				
小計	1,654	98.3	1,650	98.2	3	-	1	100.0	
九州	福岡	612	88.2	418	126.7	38	34.5	156	61.4
	佐賀	38	86.4	38	88.4				
	長崎	142	64.8	142	65.1				
	熊本	138	96.5	136	95.8	1	100.0	1	-
	大分	150	51.0	149	51.4	1	50.0		
	宮崎	30	750.0	28	700.0	2	-		
	鹿児島	14	175.0	14	175.0				
	沖縄	172	117.8	133	101.5	21	161.5	18	900.0
	小計	1,296	83.5	1,058	90.7	63	49.2	175	67.8
全国合計	20,852	93.0	16,995	92.0	1,809	101.9	2,048	94.5	

- 1) 血小板製剤のうち、HLA血小板製剤を再掲。  
2) 「純供給本数」は供給後に返品・返納された製剤を除いた本数。

(8) 照射血小板製剤の純供給本数(実本数)

平成27年1月～12月累計

ブロック名	項目 都道府県	1			2			5			10		
		単位	前年比	照射率	単位	前年比	照射率	単位	前年比	照射率	単位	前年比	照射率
		本	%	%	本	%	%	本	%	%	本	%	%
北海道	北海道							838	113.4	100.0	12,298	94.1	100.0
	小計							838	113.4	100.0	12,298	94.1	100.0
東北	青森							82	68.9	100.0	9,223	94.1	100.0
	岩手							79	44.1	100.0	9,548	90.0	100.0
	宮城	3	60.0	100.0	2	18.2	100.0	605	82.5	100.0	12,892	93.8	100.0
	秋田							2	40.0	100.0	7,986	89.0	100.0
	山形							196	99.0	100.0	4,837	110.2	100.0
	福島							62	46.3	100.0	9,168	98.0	100.0
小計		3	42.9	100.0	2	11.8	100.0	1,026	75.0	100.0	53,654	94.3	100.0
関東甲信越	茨城							183	58.8	100.0	14,522	97.9	100.0
	栃木	7	100.0	100.0				41	95.3	100.0	12,243	110.4	99.9
	群馬							130	203.1	94.2	14,692	99.3	97.3
	埼玉				1	33.3	100.0	742	183.2	100.0	29,437	103.4	100.0
	千葉	2	22.2	100.0				69	43.9	100.0	30,907	112.1	89.4
	東京	262	106.9	96.0	17	170.0	68.0	3,949	93.8	97.3	80,066	99.6	83.9
	神奈川	2	-	13.3	5	250.0	71.4	1,900	116.2	90.5	30,473	114.7	86.4
	新潟	1	-	100.0	1	4.3	100.0	194	133.8	100.0	7,821	118.5	100.0
	山梨							35	38.0	100.0	2,966	86.5	100.0
	長野							40	125.0	100.0	11,787	90.8	100.0
小計		274	103.0	91.9	24	58.5	70.6	7,283	102.6	95.8	234,914	103.6	90.7
東海北陸	富山							27	135.0	100.0	7,591	105.3	100.0
	石川	1	-	100.0				117	87.3	100.0	8,836	99.4	100.0
	福井							38	181.0	100.0	5,794	90.4	100.0
	岐阜							72	72.0	100.0	12,091	100.6	99.8
	静岡							67	53.2	93.1	21,751	99.2	100.0
	愛知	2	100.0	100.0				1,209	99.8	73.7	31,800	103.7	86.0
三重							54	62.8	100.0	9,156	99.4	100.0	
小計		3	150.0	100.0				1,584	93.2	78.4	97,019	100.7	94.9
近畿	滋賀							12	150.0	100.0	9,220	99.8	100.0
	京都	1	-	100.0	6	-	100.0	109	351.6	100.0	13,399	93.6	100.0
	大阪				10	333.3	100.0	119	56.9	100.0	41,583	97.5	100.0
	兵庫							112	20.9	100.0	27,099	103.9	100.0
	奈良							48	192.0	100.0	7,900	92.2	100.0
	和歌山							10	250.0	100.0	5,693	98.1	100.0
小計		1	-	100.0	16	145.5	100.0	410	50.4	100.0	104,894	98.4	100.0
中国	鳥取							4	-	100.0	4,256	105.9	100.0
	岡山							3	42.9	100.0	4,754	96.6	100.0
	広島				1	33.3	100.0	96	90.6	100.0	15,924	100.9	100.0
	山口				2	8.0	100.0	73	169.8	100.0	35,149	99.4	100.0
	徳島							4	9.8	100.0	7,504	96.3	100.0
	香川							15	750.0	100.0	5,101	99.4	100.0
	愛媛										5,693	104.7	100.0
	高知										7,876	113.0	100.0
	小計					3	10.7	100.0	195	97.5	100.0	92,233	101.5
九州	福岡							567	84.1	100.0	33,787	101.0	100.0
	佐賀							40	200.0	100.0	2,831	109.6	98.6
	長崎							25	147.1	100.0	10,031	109.6	100.0
	熊本							63	331.6	100.0	12,049	106.1	100.0
	大分							75	104.2	97.4	8,928	95.6	96.8
	宮崎							172	132.3	100.0	8,115	93.9	100.0
	鹿児島	8	44.4	100.0	5	83.3	100.0	111	132.1	100.0	9,490	100.9	100.0
	沖縄				17	100.0	100.0	102	122.9	100.0	7,120	137.2	100.0
	小計		8	44.4	100.0	22	95.7	100.0	1,155	105.1	99.8	92,351	103.6
全国合計		289	98.6	92.3	67	51.9	87.0	12,491	96.0	94.3	687,363	101.1	95.9

1) 血小板製剤のうち、照射血小板製剤を再掲。

2) 「純供給本数」は供給後に返品・返納された製剤を除いた本数。

3) 「照射率」は、単位別の当該製剤供給本数(返品・返納及び他センター払出を除いた本数)に対する照射製剤の占める割合。



## (8) 照射血小板製剤の純供給本数(実本数)

平成27年1月～12月累計

ブロック名	項目 都道府県	15			20			合		
		単位	前年比	照射率	単位	前年比	照射率	計	前年比	照射率
北海道	北海道	本 9,019	% 87.2	% 100.0	本 17,668	% 103.2	% 100.0	本 39,823	% 96.5	% 100.0
	小計	9,019	87.2	100.0	17,668	103.2	100.0	39,823	96.5	100.0
東北	青森	61	108.9	100.0	224	196.5	100.0	9,590	95.1	100.0
	岩手	70	42.7	100.0	193	79.8	100.0	9,890	88.3	100.0
	宮城	192	50.7	100.0	1,068	174.5	100.0	14,762	95.3	100.0
	秋田	39	37.5	100.0	711	106.6	100.0	8,738	89.6	100.0
	山形	55	57.3	100.0	167	156.1	100.0	5,255	109.6	100.0
	福島	1,164	161.2	100.0	575	146.7	100.0	10,969	103.4	100.0
	小計	1,581	103.9	100.0	2,938	137.7	100.0	59,204	95.6	100.0
関東甲信越	茨城	373	73.0	100.0	296	80.7	100.0	15,381	95.9	100.0
	栃木	30	111.1	100.0	10	55.6	100.0	12,324	110.3	99.9
	群馬	55	66.3	98.2	168	103.7	99.4	15,045	99.6	97.3
	埼玉	3,386	118.4	100.0	1,477	117.6	100.0	35,043	106.2	100.0
	千葉	64	69.6	94.1	786	69.9	99.5	31,828	110.0	89.7
	東京	2,553	76.8	88.8	9,277	108.1	95.1	96,124	99.3	85.5
	神奈川	2,466	68.0	96.9	6,032	93.1	90.8	40,878	106.7	87.8
	新潟	3,572	108.6	100.0	4,059	91.6	100.0	15,648	108.0	100.0
	山梨	22	33.3	100.0	213	94.7	100.0	3,236	84.9	100.0
	長野	20	47.6	100.0	51	85.0	100.0	11,898	90.7	100.0
小計	12,541	90.1	96.9	22,369	98.5	95.3	277,405	102.5	91.4	
東海北陸	富山	4	50.0	100.0	3	300.0	100.0	7,625	105.4	100.0
	石川	3	33.3	100.0				8,957	99.1	100.0
	福井	3	100.0	100.0	1	100.0	100.0	5,836	90.7	100.0
	岐阜	87	61.7	100.0	90	126.8	100.0	12,340	100.0	99.8
	静岡	92	55.8	100.0	93	140.9	100.0	22,003	98.7	100.0
	愛知	2,539	62.4	87.2	1,369	94.0	81.4	36,919	98.7	85.4
	三重	34	50.7	100.0	79	119.7	100.0	9,323	98.9	100.0
小計	2,762	61.9	88.1	1,635	98.4	83.9	103,003	98.9	94.2	
近畿	滋賀	67	54.9	100.0	67	52.3	100.0	9,366	98.6	100.0
	京都	3,576	99.6	100.0	2,829	103.1	100.0	19,920	96.3	100.0
	大阪	8,830	91.4	100.0	10,696	112.5	100.0	61,238	98.7	100.0
	兵庫	443	110.2	100.0	418	104.5	100.0	28,072	102.4	100.0
	奈良	158	95.8	100.0	526	96.9	100.0	8,632	92.8	100.0
	和歌山	36	46.2	100.0	126	105.9	100.0	5,865	97.7	100.0
小計	13,110	93.5	100.0	14,662	109.1	100.0	133,093	98.6	100.0	
中四国	鳥取							4,260	106.0	100.0
	岡山	8	160.0	100.0	22	275.0	100.0	4,757	96.6	100.0
	広島	11	100.0	100.0	7	175.0	100.0	16,051	100.9	100.0
	山口							35,242	99.4	100.0
	徳島							7,508	95.8	100.0
	香川							5,116	99.6	100.0
	愛媛	2	-	100.0	2	-	100.0	5,693	104.7	100.0
	高知	1	-	100.0				7,880	113.1	100.0
小計	22	129.4	100.0	31	258.3	100.0	92,484	101.4	100.0	
九州	福岡	54	42.2	100.0	174	62.4	100.0	34,582	100.1	100.0
	佐賀	1	100.0	100.0	1	-	100.0	2,873	110.3	98.6
	長崎	1	100.0	100.0				10,057	109.7	100.0
	熊本	1	100.0	100.0	1	100.0	100.0	12,114	106.5	100.0
	大分	2	100.0	100.0	2	66.7	100.0	9,007	95.7	96.8
	宮崎	5	62.5	100.0	128	75.7	100.0	8,420	94.0	100.0
	鹿児島	6	54.5	100.0	58	131.8	100.0	9,678	101.2	100.0
	沖縄	1,452	70.3	100.0	620	82.0	100.0	9,311	114.8	100.0
小計	1,522	68.6	100.0	984	78.5	100.0	96,042	102.5	99.7	
全国合計		40,557	87.2	98.1	60,287	103.4	97.7	801,054	100.4	96.1

1) 血小板製剤のうち、照射血小板製剤を再掲。

2) 「純供給本数」は供給後に返品・返納された製剤を除いた本数。

3) 「照射率」は、単位別の当該製剤供給本数(返品・返納及び他センター払出を除いた本数)に対する照射製剤の占める割合。

## (9) 製剤別他ブロックセンターとの払出・受入本数(換算本数)

平成27年1月～12月累計

項目 ブロック名	合計		全血製剤		赤血球製剤		血漿製剤		血小板製剤	
	管ブ 外口 払ッ 出ク	管ブ 外口 受ッ 入ク	管ブ 外口 払ッ 出ク	管ブ 外口 受ッ 入ク	管ブ 外口 払ッ 出ク	管ブ 外口 受ッ 入ク	管ブ 外口 払ッ 出ク	管ブ 外口 受ッ 入ク	管ブ 外口 払ッ 出ク	管ブ 外口 受ッ 入ク
北海道	17,903.5	14,071.0	0.0	0.0	5,777.0	6,130.0	11,376.5	3,291.0	750.0	4,650.0
東北	19,098.0	12,004.0	0.0	0.0	8,373.0	3,803.0	5,210.0	4,826.0	5,515.0	3,375.0
関東甲信越	30,039.0	85,848.0	0.0	0.0	13,461.0	44,929.0	5,073.0	24,969.0	11,505.0	15,950.0
東海北陸	19,468.5	9,207.5	0.0	0.0	6,818.0	4,046.0	4,385.5	1,261.5	8,265.0	3,900.0
近畿	23,174.5	13,538.0	0.0	0.0	10,496.0	6,658.0	4,553.5	1,900.0	8,125.0	4,980.0
中四国	20,504.5	17,618.5	0.0	0.0	11,314.0	2,568.0	1,640.5	6,020.5	7,550.0	9,030.0
九州	37,009.0	14,910.0	0.0	0.0	16,844.0	4,949.0	12,155.0	2,126.0	8,010.0	7,835.0
全国合計	167,197.0	167,197.0	0.0	0.0	73,083.0	73,083.0	44,394.0	44,394.0	49,720.0	49,720.0

1)「ブロック管外払出」は、自ブロックセンターで製造した製剤を他ブロックセンターへ払い出しをした本数。

2)「ブロック管外受入」は、他ブロックセンターで製造した製剤を自ブロックセンターで受入れた本数。

(10)全血製剤・赤血球製剤の期限切等本数(実本数)

平成27年1月～12月累計

プロ ック 名	項 目	全 血 製 剤									赤 血 球 製 剤								
		単 位 換 算			1 単 位			2 単 位			単 位 換 算			1 単 位			2 単 位		
		製 造 本 数 と 合 計	期 限 切 等	期 限 切 等 の 比 率	製 造 本 数 と 合 計	期 限 切 等	期 限 切 等 の 比 率	製 造 本 数 と 合 計	期 限 切 等	期 限 切 等 の 比 率	製 造 本 数 と 合 計	期 限 切 等	期 限 切 等 の 比 率	製 造 本 数 と 合 計	期 限 切 等	期 限 切 等 の 比 率	製 造 本 数 と 合 計	期 限 切 等	期 限 切 等 の 比 率
北海道	北海道	本	本	%	本	本	%	本	本	%	本	本	%	本	本	%	本	本	%
	小計																		
東北	青森										1,437	391	27.2	47	215	457.4	695	88	12.7
	岩手										1,114	584	52.4	44	374	850.0	535	105	19.6
	宮城										459,568	774	0.2	14,754	222	1.5	222,407	276	0.1
	秋田										1,008	333	33.0	40	105	262.5	484	114	23.6
	山形										983	290	29.5	29	48	165.5	477	121	25.4
	福島										2,109	118	5.6	61	18	29.5	1,024	50	4.9
	小計										466,219	2,490	0.5	14,975	982	6.6	225,622	754	0.3
関東甲信越	茨城										1,619	301	18.6	173	27	15.6	723	137	18.9
	栃木										1,294	41	3.2	144	1	0.7	575	20	3.5
	群馬										1,476	23	1.6	164	1	0.6	656	11	1.7
	埼玉	103	0	0.0	5	0	0.0	49	0	0.0	834,693	718	0.1	64,423	32	0.0	385,135	343	0.1
	千葉										3,437	302	8.8	191	40	20.9	1,623	131	8.1
	東京	10	0	0.0				5	0	0.0	1,049,495	1,868	0.2	45,015	76	0.2	502,240	896	0.2
	神奈川										392,923	292	0.1	12,069	10	0.1	190,427	141	0.1
	新潟										1,768	429	24.3	132	9	6.8	818	210	25.7
	山梨										474	4	0.8	40	0	0.0	217	2	0.9
	長野										1,390	737	53.0	102	3	2.9	644	367	57.0
小計	113	0	0.0	5	0	0.0	54	0	0.0	2,288,569	4,715	0.2	122,453	199	0.2	1,083,058	2,258	0.2	
東海北陸	富山										711	17	2.4	27	1	3.7	342	8	2.3
	石川	14	1	7.1	4	1	25.0	5	0	0.0	150,584	1,223	0.8	6,428	61	0.9	72,078	581	0.8
	福井										718	23	3.2	38	1	2.6	340	11	3.2
	岐阜										1,345	217	16.1	19	33	173.7	663	92	13.9
	静岡										2,290	325	14.2	72	57	79.2	1,109	134	12.1
	愛知										665,775	685	0.1	20,009	95	0.5	322,883	295	0.1
	三重										920	416	45.2				460	208	45.2
小計	14	1	7.1	4	1	25.0	5	0	0.0	822,343	2,906	0.4	26,593	248	0.9	397,875	1,329	0.3	
近畿	滋賀										755	28	3.7	49	2	4.1	353	13	3.7
	京都										1,971	18	0.9	13	0	0.0	979	9	0.9
	大阪										868,062	1,024	0.1	21,174	30	0.1	423,444	497	0.1
	兵庫										289,993	350	0.1	9,313	2	0.0	140,340	174	0.1
	奈良										989	6	0.6	11	0	0.0	489	3	0.6
和歌山										718	10	1.4	22	0	0.0	348	5	1.4	
小計										1,162,488	1,436	0.1	30,582	34	0.1	565,953	701	0.1	
中四国	鳥取										582	33	5.7	0	1	0.0	291	16	5.5
	島根										423	2	0.5	1	0	0.0	211	1	0.5
	岡山	0	6	0.0				0	3	0.0	1,899	416	21.9	51	188	368.6	924	114	12.3
	広島	38	0	0.0	4	0	0.0	17	0	0.0	612,294	896	0.1	6,512	176	2.7	302,891	360	0.1
	山口										1,242	152	12.2	4	46	1150.0	619	53	8.6
	徳島										688	10	1.5	2	0	0.0	343	5	1.5
	香川										10,167	381	3.7	33	21	63.6	5,067	180	3.6
	愛媛										1,082	164	15.2				541	82	15.2
	高知										631	335	53.1	7	21	300.0	312	157	50.3
	小計	38	6	15.8	4	0	0.0	17	3	17.6	629,008	2,389	0.4	6,610	453	6.9	311,199	968	0.3
九州	福岡										747,393	419	0.1	4,325	87	2.0	371,534	166	0.0
	佐賀										610	36	5.9	0	14	0.0	305	11	3.6
	長崎										957	1,804	188.5	19	86	452.6	469	859	183.2
	熊本										1,648	650	39.4	14	84	600.0	817	283	34.6
	大分										847	323	38.1	15	91	606.7	416	116	27.9
	宮崎										1,160	214	18.4	4	0	0.0	578	107	18.5
	鹿児島										1,402	253	18.0	6	1	16.7	698	126	18.1
沖縄										79,154	268	0.3	590	0	0.0	39,282	134	0.3	
小計										833,171	3,967	0.5	4,973	363	7.3	414,099	1,802	0.4	
全国合計		165	7	4.2	13	1	7.7	76	3	3.9	6,597,524	18,887	0.3	221,590	2,359	1.1	3,187,967	8,264	0.3

1)「期限切等」は期限切れ、破損等により減損となった製品数。  
 2)「期限切等の比率」=期限切等/(期首在庫+製造本数+受入本数)×100

# (11) 血漿製剤の期限切等本数

平成27年1月～12月累計

ブロック名	項 目 都道府県	単位換算			FFP-LR120			FFP-LR240			FFP-LR480		
		製 造 本 数 の 合 計	期 限 切 等	期 の 限 切 等 の 比 率	製 造 本 数 の 合 計	期 限 切 等	期 の 限 切 等 の 比 率	製 造 本 数 の 合 計	期 限 切 等	期 の 限 切 等 の 比 率	製 造 本 数 の 合 計	期 限 切 等	期 の 限 切 等 の 比 率
北海道	北海道	361,617.0	3,072.5	0.8	4,150	509	12.3	98,984	693	0.7	11,688	46	0.4
	小計	361,617.0	3,072.5	0.8	4,150	509	12.3	98,984	693	0.7	11,688	46	0.4
東北	青森	2,256.0	26.0	1.2	30	0	0.0	492	7	1.4	147	1	0.7
	岩手	1,751.0	3.0	0.2	40	0	0.0	307	1	0.3	154	0	0.0
	宮城	297,821.5	4,610.5	1.5	6,009	1,275	21.2	73,266	326	0.4	13,802	344	2.5
	秋田	2,465.0	21.0	0.9	16	0	0.0	577	2	0.3	142	3	2.1
	山形	2,706.0	8.0	0.3	22	0	0.0	516	1	0.2	225	1	0.4
	福島	3,238.5	44.0	1.4	51	0	0.0	599	13	2.2	273	1	0.4
	小計	310,238.0	4,712.5	1.5	6,168	1,275	20.7	75,757	350	0.5	14,743	350	2.4
関東甲信越	茨城	4,696.0	41.0	0.9	88	0	0.0	1,228	12	1.0	176	1	0.6
	栃木	3,459.0	43.0	1.2	146	0	0.0	890	11	1.2	114	2	1.8
	群馬	4,174.0	34.5	0.8	118	1	0.8	829	6	0.7	302	3	1.0
	埼玉	622,923.5	1,566.0	0.3	10,085	284	2.8	143,662	280	0.2	35,362	60	0.2
	千葉	102,685.5	108.5	0.1	1,109	1	0.1	24,699	24	0.1	5,385	7	0.1
	東京	952,643.0	6,459.5	0.7	16,984	537	3.2	202,984	1,188	0.6	63,643	418	0.7
	神奈川	363,788.5	878.5	0.2	2,433	199	8.2	102,418	145	0.1	10,577	29	0.3
	新潟	3,716.0	68.0	1.8	82	0	0.0	896	11	1.2	181	7	3.9
	山梨	1,109.5	25.0	2.3	47	0	0.0	173	0	0.0	104	5	4.8
	長野	4,007.5	30.0	0.7	153	0	0.0	861	5	0.6	239	3	1.3
小計	2,063,202.5	9,254.0	0.4	31,245	1,022	3.3	478,640	1,682	0.4	116,083	535	0.5	
東海北陸	富山	1,109.0	0.0	0.0	20	0	0.0	283	0	0.0	46	0	0.0
	石川	93,819.0	1,937.5	2.1	2,514	87	3.5	24,491	529	2.2	3,315	44	1.3
	福井	1,100.5	8.0	0.7	35	0	0.0	291	1	0.3	35	1	2.9
	岐阜	1,881.5	5.0	0.3	11	0	0.0	270	0	0.0	211	1	0.5
	静岡	3,227.0	32.0	1.0	84	0	0.0	807	9	1.1	136	1	0.7
	愛知	529,019.0	2,115.0	0.4	5,028	284	5.6	89,829	463	0.5	50,398	60	0.1
	三重	1,469.0	6.0	0.4				273	2	0.7	130	0	0.0
小計	631,625.0	4,103.5	0.6	7,692	371	4.8	116,244	1,004	0.9	54,271	107	0.2	
近畿	滋賀	1,865.5	17.5	0.9	111	1	0.9	363	2	0.6	122	2	1.6
	京都	3,607.5	8.0	0.2	89	0	0.0	803	1	0.1	213	1	0.5
	大阪	875,172.5	5,271.5	0.6	13,075	601	4.6	222,695	935	0.4	37,495	313	0.8
	兵庫	196,598.5	367.0	0.2	1,597	10	0.6	43,381	69	0.2	12,812	29	0.2
	奈良	1,773.0	3.0	0.2	32	0	0.0	490	1	0.2	51	0	0.0
	和歌山	1,749.5	0.0	0.0	25	0	0.0	389	0	0.0	109	0	0.0
小計	1,080,766.5	5,667.0	0.5	14,929	612	4.1	268,121	1,008	0.4	50,802	345	0.7	
中四国	鳥取	1,071.0	0.0	0.0				357	0	0.0			
	島根	1,117.5	0.0	0.0	13	0	0.0	346	0	0.0	12	0	0.0
	岡山	3,411.5	6.0	0.2	99	0	0.0	556	2	0.4	319	0	0.0
	広島	443,599.5	2,400.5	0.5	3,033	439	14.5	105,870	429	0.4	24,288	91	0.4
	山口	3,138.5	10.5	0.3	13	1	7.7	768	3	0.4	163	0	0.0
	徳島	1,215.0	3.0	0.2				335	1	0.3	42	0	0.0
	香川	4,320.5	30.0	0.7	45	0	0.0	496	10	2.0	553	0	0.0
	愛媛	2,251.0	17.0	0.8	8	0	0.0	583	4	0.7	98	1	1.0
	高知	1,075.5	6.0	0.6	3	0	0.0	267	2	0.7	54	0	0.0
小計	461,200.0	2,473.0	0.5	3,214	440	13.7	109,578	451	0.4	25,529	92	0.4	
九州	福岡	539,718.5	6,729.5	1.2	2,767	179	6.5	99,341	1,902	1.9	47,509	151	0.3
	佐賀	1,127.0	114.0	10.1				159	23	14.5	130	9	6.9
	長崎	2,551.5	67.0	2.6	13	0	0.0	254	19	7.5	354	2	0.6
	熊本	2,845.5	35.0	1.2	9	0	0.0	649	5	0.8	177	4	2.3
	大分	1,632.5	42.0	2.6	9	0	0.0	263	4	1.5	166	6	3.6
	宮崎	2,030.0	17.0	0.8	6	0	0.0	487	4	0.8	112	1	0.9
	鹿児島	2,552.0	106.0	4.2	20	0	0.0	669	32	4.8	103	2	1.9
	沖縄	76,704.5	717.0	0.9	363	12	3.3	14,185	53	0.4	6,721	108	1.6
小計	629,161.5	7,827.5	1.2	3,187	191	6.0	116,007	2,042	1.8	55,272	283	0.5	
全国合計	5,537,810.5	37,110.0	0.7	70,585	4,420	6.3	1,263,331	7,230	0.6	328,388	1,758	0.5	

1)「期限切等」は期限切れ、破損等により減損となった製品数。  
 2)「期限切等の比率」＝期限切等／(期首在庫＋製造本数＋受入本数)×100  
 3)単位換算は、FFP-LR120を1.5単位、FFP-LR240を3単位、FFP-LR480を5単位としていること。

## (12) 血小板製剤の期限切等本数

平成27年1月～12月累計

ブロック名	項目 都道府県名	単位換算			1単位			2単位			5単位			10単位			15単位			20単位		
		製造本数 在庫と 合計	期限切等 の本数	の比率 %	製造本数 在庫と 合計	期限切等 の本数	の比率 %	製造本数 在庫と 合計	期限切等 の本数	の比率 %	製造本数 在庫と 合計	期限切等 の本数	の比率 %	製造本数 在庫と 合計	期限切等 の本数	の比率 %	製造本数 在庫と 合計	期限切等 の本数	の比率 %	製造本数 在庫と 合計	期限切等 の本数	の比率 %
北海道	北海道	629,925	13,220	2.1						922	76	8.2	12,285	187	1.5	9,331	218	2.3	18,125	385	2.1	
	小計	629,925	13,220	2.1						922	76	8.2	12,285	187	1.5	9,331	218	2.3	18,125	385	2.1	
東北	青森	260	20	7.7						1	0	0.0	24	2	8.3	1	0	0.0				
	岩手	410	0	0.0									41	0	0.0							
	宮城	667,724	40,152	6.0	5	2	40.0	2	0	0.0	1,468	431	29.4	56,365	2,466	4.4	1,739	145	8.3	3,532	558	15.8
	秋田	525	20	3.8									41	2	4.9	1	0	0.0	5	0	0.0	
	山形	250	10	4.0									25	1	4.0				2	0	0.0	
	福島	575	0	0.0									49	0	0.0	3	0	0.0				
	小計	669,744	40,202	6.0	5	2	40.0	2	0	0.0	1,469	431	29.3	56,545	2,471	4.4	1,744	145	8.3	3,539	558	15.8
関東甲信越	茨城	380	0	0.0									38	0	0.0							
	栃木	250	0	0.0									25	0	0.0							
	群馬	455	20	4.4									44	2	4.5	1	0	0.0				
	埼玉	1,157,025	1,571	0.1	4	1	25.0	3	0	0.0	1,886	7	0.4	91,055	95	0.1	7,697	15	0.2	6,079	18	0.3
	千葉	715	20	2.8									1	0	0.0	69	2	2.9	1	0	0.0	
	東京	1,614,111	2,219	0.1	883	601	68.1	34	9	26.5	3,652	15	0.4	133,686	124	0.1	2,756	3	0.1	10,835	12	0.1
	神奈川	532,434	80	0.0	15	0	0.0	7	0	0.0	2,127	2	0.1	35,000	3	0.0	2,558	0	0.0	6,670	2	0.0
	新潟	650	185	28.5									2	0	0.0	24	4	16.7	8	3	37.5	
	山梨	90	0	0.0									9	0	0.0							
	長野	370	30	8.1									37	3	8.1							
	小計	3,306,480	4,125	0.1	902	602	66.7	44	9	20.5	7,668	24	0.3	259,987	233	0.1	13,020	21	0.2	23,599	37	0.2
東海北陸	富山	310	0	0.0									31	0	0.0							
	石川	245,291	4,485	1.8	1	0	0.0			304	121	39.8	24,369	388	1.6	4	0	0.0	1	0	0.0	
	福井	170	0	0.0									17	0	0.0							
	岐阜	500	30	6.0									50	3	6.0							
	静岡	890	30	3.4									89	3	3.4							
	愛知	894,792	10,610	1.2	2	0	0.0			1,919	79	4.1	79,863	950	1.2	3,163	37	1.2	1,956	8	0.4	
三重	290	10	3.4									29	1	3.4								
小計	1,142,243	15,165	1.3	3	0	0.0				2,223	200	9.0	104,448	1,345	1.3	3,167	37	1.2	1,957	8	0.4	
近畿	滋賀	450	20	4.4									45	2	4.4							
	京都	1,000	10	1.0									55	1	1.8	18	0	0.0	9	0	0.0	
	大阪	1,198,407	13,229	1.1	1	0	0.0	23	7	30.4	375	101	26.9	79,065	782	1.0	10,981	118	1.1	12,056	156	1.3
	兵庫	364,670	2,030	0.6							145	8	5.5	27,289	199	0.7	2,325	0	0.0	2,809	0	0.0
	奈良	260	0	0.0									18	0	0.0				4	0	0.0	
	和歌山	345	0	0.0									31	0	0.0	1	0	0.0	1	0	0.0	
小計	1,565,132	15,289	1.0	1	0	0.0	23	7	30.4	520	109	21.0	106,503	984	0.9	13,325	118	0.9	14,879	156	1.0	
中国	鳥取	160	0	0.0									16	0	0.0							
	島根	130	0	0.0									13	0	0.0							
	岡山	625	50	8.0									62	5	8.1							
	広島	931,206	14,750	1.6				3	0	0.0	322	132	41.0	92,876	1,404	1.5	18	2	11.1	28	1	3.6
	山口	90	20	22.2									9	2	22.2							
	徳島	120	0	0.0									12	0	0.0							
	香川	10,320	390	3.8									1,030	39	3.8				1	0	0.0	
	愛媛	210	10	4.8									21	1	4.8							
	高知	210	0	0.0									21	0	0.0							
小計	943,071	15,220	1.6				3	0	0.0	323	132	40.9	94,060	1,451	1.5	18	2	11.1	29	1	3.4	
九州	福岡	889,623	11,025	1.2	8	0	0.0	5	0	0.0	1,256	153	12.2	87,575	1,026	1.2	41	0	0.0	348	0	0.0
	佐賀	100	0	0.0									10	0	0.0							
	長崎	380	0	0.0									38	0	0.0							
	熊本	390	0	0.0									39	0	0.0							
	大分	380	0	0.0									38	0	0.0							
	宮崎	250	10	4.0									25	1	4.0							
	鹿児島	280	60	21.4									28	6	21.4							
	沖縄	102,664	1,355	1.3				17	0	0.0	76	1	1.3	6,674	75	1.1	1,502	28	1.9	649	9	1.4
小計	994,067	12,450	1.3	8	0	0.0	22	0	0.0	1,332	154	11.6	94,427	1,108	1.2	1,543	28	1.8	997	9	0.9	
全国合計	9,250,662	115,671	1.3	919	604	65.7	94	16	17.0	14,457	1,126	7.8	728,255	7,779	1.1	42,148	569	1.4	63,125	1,154	1.8	

1)「期限切等」は期限切れ、破損等により減損となった製品数。

2)「期限切等の比率」=期限切等/(期首在庫+製造本数+受入本数)×100

## 4 施設と車両状況

### (1) センター施設と車両状況

ブロック名	項目 都道府県名	施設(カ所)						車両(台)								合計	
		血液センター	事業所・出張所					合計	献血バス	検診車	広報車	献血運搬車	献血者送迎車	器材運搬車	その他		合計
			採血のみ		採血と供給		供給のみ										
			献血ルーム	その他	事業所	出張所	供給出張所										
北海道	北海道	2	7		3	1	4	17	17	7	6	40	4	3	12	89	
北海道	小計	2	7		3	1	4	17	17	7	6	40	4	3	12	89	
東北	青森	1	3					4	4			18	1	5	1	29	
	岩手	1	1					3	4	2	9	10	1	2	3	31	
	宮城	2	2					5	6	3	4	16		3	8	40	
	秋田	1	2					3	5	2	2	10	1	1	6	27	
	山形	1	1					3	4		2	10	1	1	4	22	
	福島	1	3					6	8	2	4	20	3	2	5	44	
	東北	小計	7	12				5	24	31	9	21	84	7	14	27	193
関東甲信越	茨城	1	3				1	5	7	1	10	15	1	2	5	41	
	栃木	1	1					2	6	3	5	10	1	1	5	31	
	群馬	1	3					4	4	3	5	12	1	6	5	36	
	埼玉	2	7		1	1		11	10	2	9	28		9	19	77	
	千葉	1	6		1		1	9	10	5	7	31		9	10	72	
	東京	2	15	3	2		1	23	19	10	28	16	3	23	9	108	
	神奈川	1	8		1			10	12	1	19	40	1	7	7	87	
	新潟	1	2				1	4	4	1		17	2	2	7	33	
	山梨	1	1					2	4	2	1	6	3		1	17	
	長野	1	3				1	5	5	2		22	2	2	9	42	
関東甲信越	小計	12	49	3	5	1	5	75	81	30	84	197	14	61	77	544	
東海北陸	富山	1	1					2	3	1	6	5	1		16		
	石川	1	1					2	4	2	1	9	1	2	4	23	
	福井	1					1	2	3	1	3	11	1		1	20	
	岐阜	1	2				1	4	4	1		15	7	5	2	34	
	静岡	1	3		2		1	7	9	3	9	21		2	10	54	
	愛知	2	7		1			10	11	4	3	42	4	1	11	76	
	三重	1	2					3	4		3	11	4		4	26	
東海北陸	小計	8	16		3		3	30	38	12	25	114	18	10	32	249	
近畿	滋賀	1	1					2	4	2	1	12	1	3	3	26	
	京都	1	3			1		5	6	4	9	16	2		37		
	大阪	2	10		2			14	17	6	20	42	3	6	4	98	
	兵庫	1	7		1	1	1	11	9	6	10	26	2	3	8	64	
	奈良	1	1					2	4	2	5	7	2	2	4	26	
	和歌山	1	1			1		3	5			12		1	6	24	
近畿	小計	7	23		3	3	1	37	45	20	45	115	10	15	25	275	
中四国	鳥取	1	1				1	3	2	1		7	2	1	2	15	
	島根	1		1			1	3	3	1	2	10	1	3	3	23	
	岡山	1	1				1	3	5	3	5	15	2	1	2	33	
	広島	2	3				1	6	5	3	1	20	4	5	3	41	
	山口	1	1				2	4	5	2	4	21	7	2	4	45	
	徳島	1	1					2	3		1	5	2	2	3	16	
	香川	1	1					2	4		3	8	1	2	1	19	
	愛媛	1	1					2	4		1	9	1	3	11	29	
	高知	1	1					2	3		2	7		1	4	17	
	中四国	小計	10	10	1			6	27	34	10	19	102	20	20	33	238
九州	福岡	2	5		1			8	11	3	9	40	10	6	10	89	
	佐賀	1						1	2	1	2	7	1	2	2	17	
	長崎	1	2			1		4	5		8	20			3	36	
	熊本	1	1					2	5	1		21	2		4	33	
	大分	1	1					2	3	1	1	17	2	2	1	27	
	宮崎	1	1				1	3	4	2	3	15	9		1	34	
	鹿児島	1	1				2	4	5	4	4	21	1		5	40	
	沖縄	1	1					2	4	3	2	9	2	3	7	30	
九州	小計	9	12		1	1	3	26	39	15	29	150	27	13	33	306	
全国合計		55	129	4	15	6	27	236	285	103	229	802	100	136	239	1,894	

1) 平成27年12月31日現在。

2) 「血液センター」はブロック血液センターを含む。

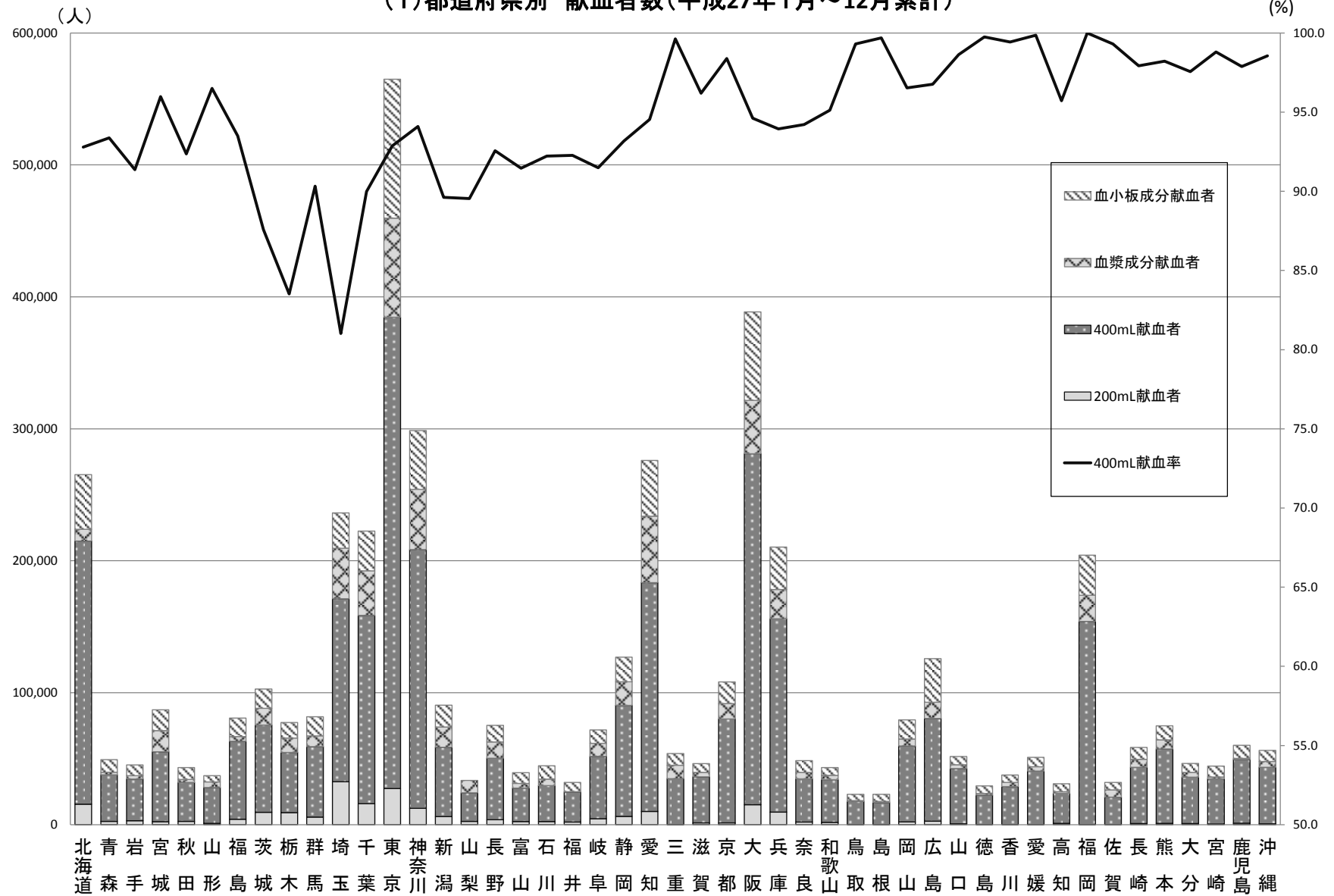
3) 「採血のみ」の「その他」は移動採血の拠点施設。

4) 「採血と供給」は移動採血の拠点と供給業務を兼ねる施設。

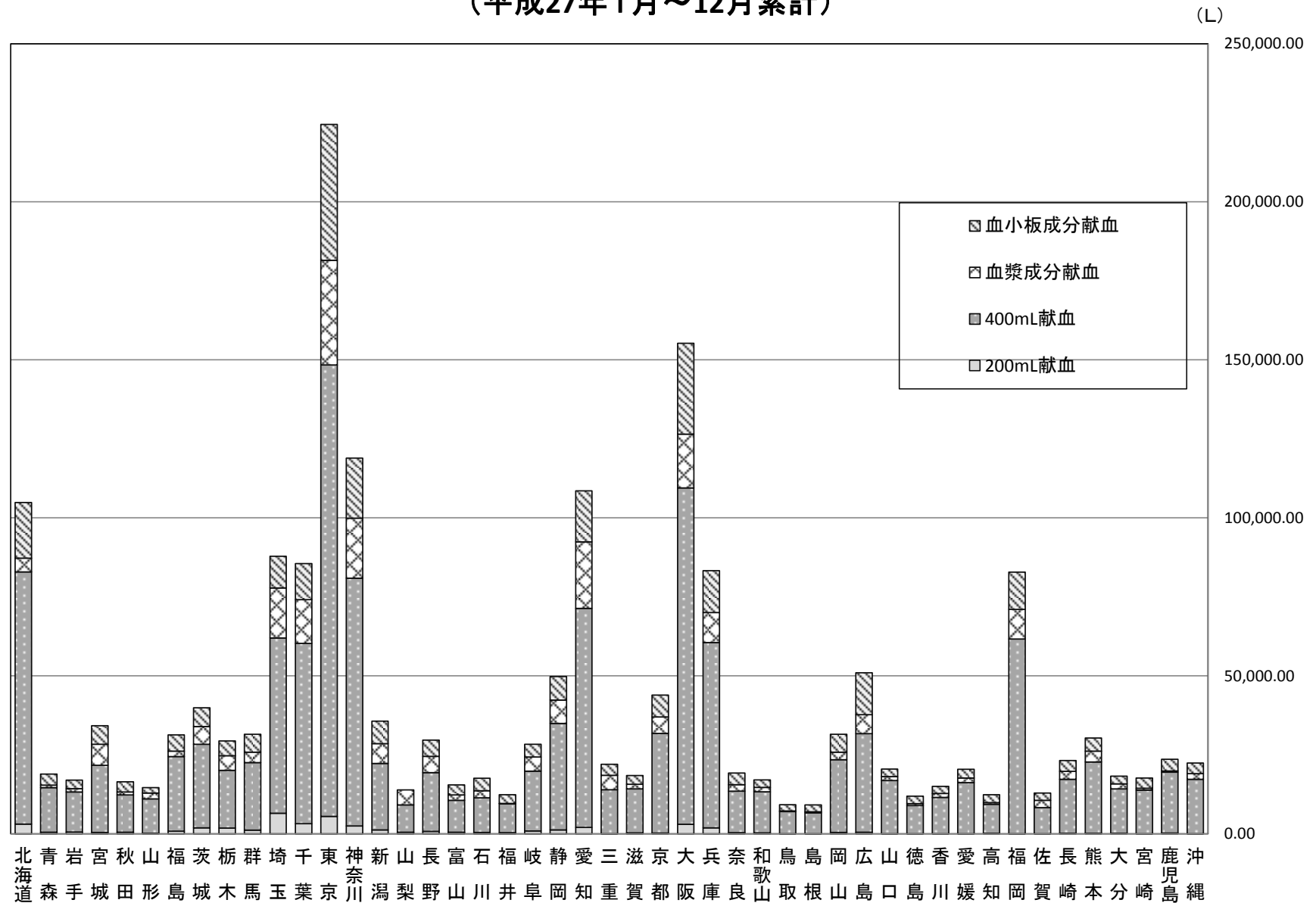
5) 車両の「その他」は、乗用車、原付バイク。

# 5 グラフ

(1)都道府県別 献血者数(平成27年1月~12月累計)



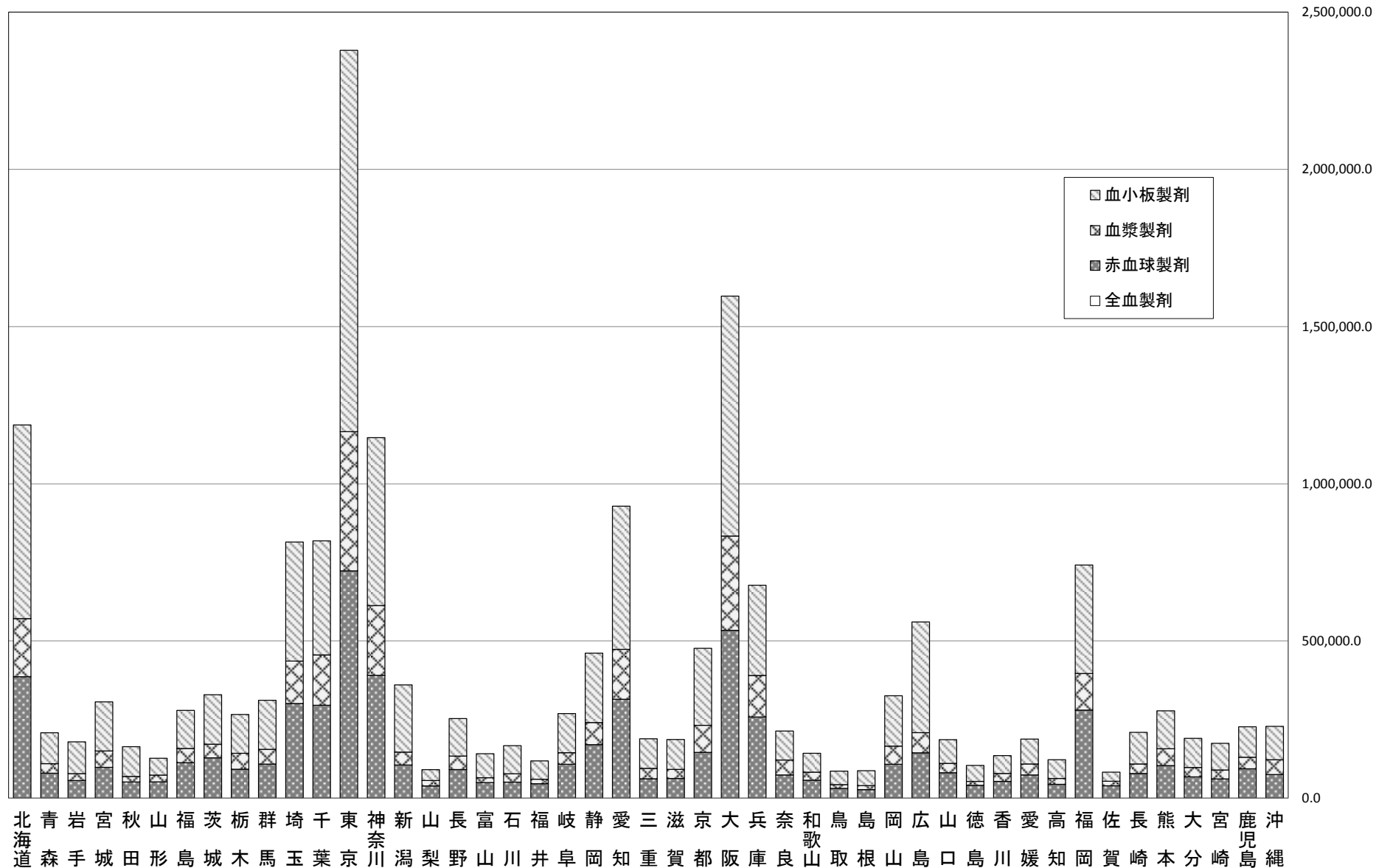
(2)都道府県別 献血量(推計値)  
(平成27年1月～12月累計)





### (3) 都道府県別 血液製剤供給本数(換算本数) (平成27年1月～12月累計)

(本)



1) 全血製剤については、本数が少量であることからグラフに表れていないこと。